



Presentació

2n BATXILLERAT

3 d'octubre 2022

INSCANROCA
T E R R A S S A

CALENDARI CURS 2022-23

INICI DEL CURS

Presentació

Dimecres **9 de setembre**

Inici classes

Dijous **12 de setembre a les 8.00 h**

VACANCES

Nadal: del **22 de desembre al 9 de gener**

Setmana santa: de **l'1 al 10 d'abril**



FI DE LES CLASSES

A partir **del 15 de maig**,
preparació proves PAU i recuperacions extra.



CALENDARI CURS 2022-23



INSCANROCA

FESTIUS E R R A S S A

12 d'octubre (Festa Nacional d'Espanya)

1 de novembre (Tots Sants)

6 de desembre (Dia de la Constitució)

8 de desembre (la Immaculada)

1 de maig (Festa del Treball)

FESTIUS DE LLIURE DISPOSICIÓ

Dilluns **31 d'octubre de 2022**

Dimecres **7 de desembre de 2022**

Divendres **9 de desembre de 2022**

Dilluns **20 de febrer de 2023**

Dimarts **2 de maig de 2023**

Dilluns **29 de maig de 2023**

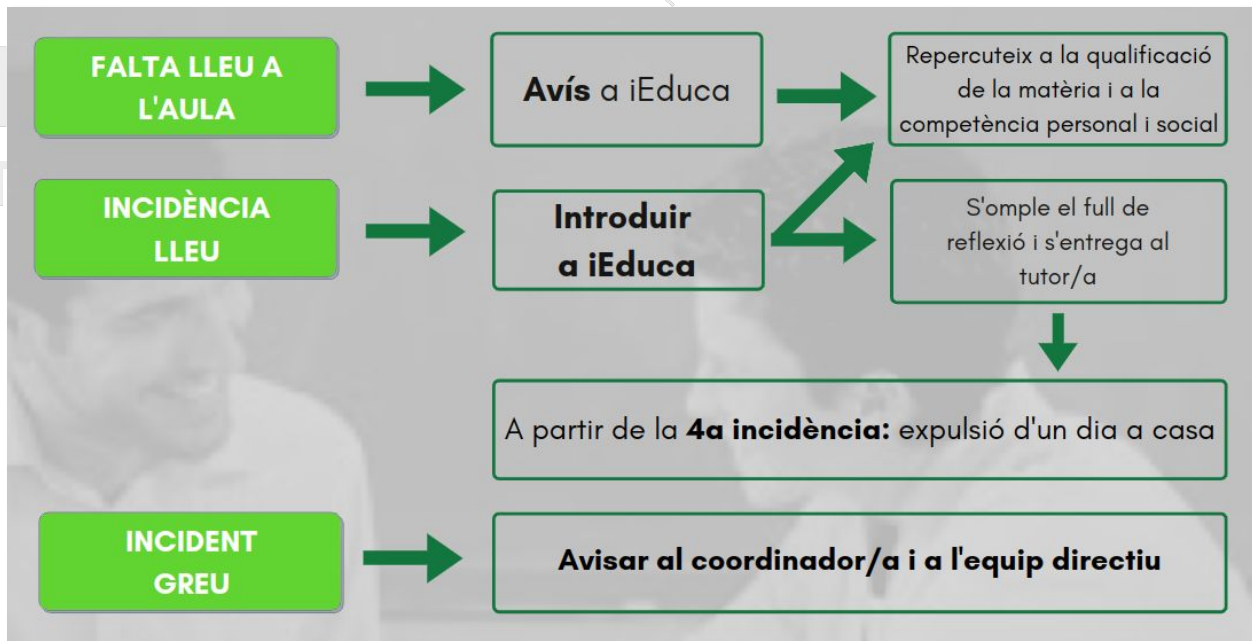
Horari, assistència i puntualitat

- Importància de l'assistència i la puntualitat.
- Procediment de **sortida autoritzada**: l'alumnat de batxillerat pot marxar sol del centre només si les famílies envien un correu a consergeria donant permís (cal que hi hagi el nom complet de la persona que autoritza i el seu DNI).
- **Justificació d'absència** (web / iEduca)
- **Control d'assistència**: les famílies reben la notificació al moment.

Temporització dels trimestrals

CALENDARI	1r TRIMESTRE	2n TRIMESTRE	3r TRIMESTRE
Durada del trimestre	12/09/22-15/11/22	16/11/22-14/02/23	15/02/23-08/05/23
Exàmens trimestrals	10, 11, 14 i 15 de novembre	9, 10, 13 i 14 de febrer	3, 4, 5 i 8 de maig
Altres dates d'avaluació	NO ES FA PREAVALUACIÓ	Recup. matèries pendents de 1r batx. ((2, 3, 6 i 7 de març) / Recup. TR: març	Recup. interna: del 17 al 19 de maig Extraord. oficials: 15 i 16 de juny
Lliurament de notes	28 de novembre	28 de febrer	23 de maig
Classes PAU/Reforç alumnat amb pendents	A partir del 15 de maig fins al dia abans de les proves PAU / proves extraordinàries.		

NORMES DE CONVIVÈNCIA



Normativa interna de Batxillerat

EL NOSTRE REFERENT... EL TUTOR O TUTORA!

- **Orienta** l'alumne/a
- Gestiona la **sessió de tutoria**: materials al **Classroom**.
- **Fa la mediació** davant situacions complicades
- **Fa de vincle** de comunicació entre:
 - **alumnat**
 - **professorat**
 - **coordinadora de nivell**
 - **Direcció**
 - **famílies**



L'ORIENTADORA A L'INSTITUT



Montse López

- ★ Fa la mediació davant situacions complicades.
- ★ Orienta a l'hora de prendre decisions o escollir els estudis superiors.

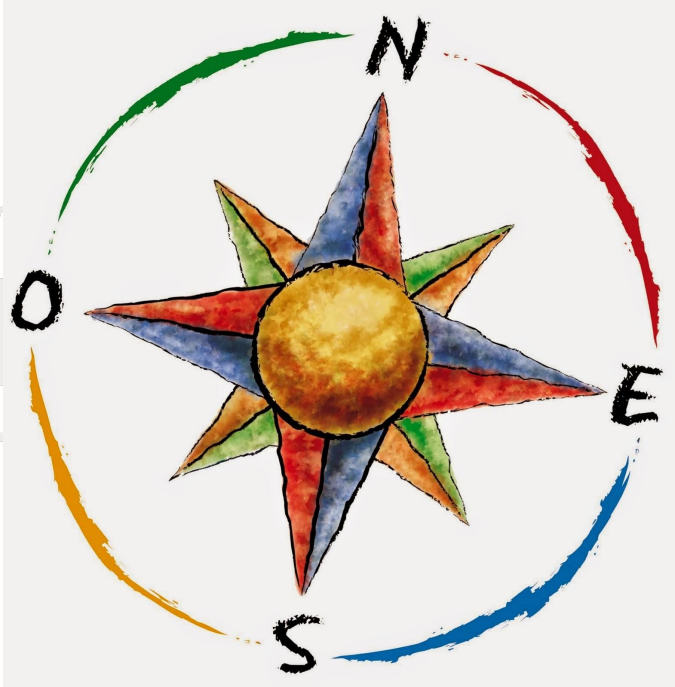
HORARI D'ATENCIÓ A LES FAMÍLIES

GRUP	TUTOR/A	DIA I HORA D'ATENCIÓ
2n BATX A	Mercè Crespi	Dijous (11.45 a 12.40 h)
2n BATX B	Oriol Prat	Dimarts (9.50 a 10.45 h)
Coordinadora: Rosario Cano (Suport: Mercè Crespi) Orientadora: Montse López		



CITA
PRÈVIA

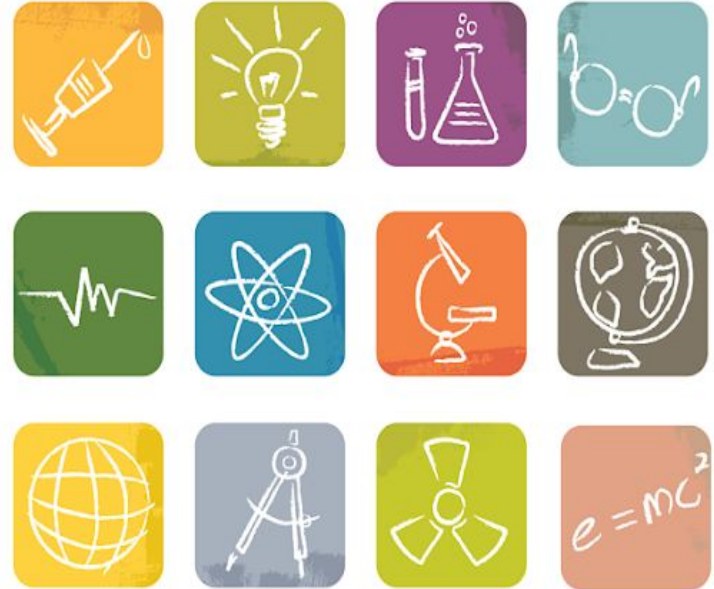
Pla d'acció tutorial



- ★ Treball de Recerca
- ★ Orientació acadèmica i professional
- ★ Organització de la festa de comiat

Matèries comunes 2n de Batxillerat

Matèria	Professorat
Ll. catalana	Oriol Prat
Ll. castellana	Mercè Crespi
Ll. anglesa	Mila Blasco/Glòria García
Història	Jose Navajas/ Dani Vega
Hist. Filosofia	Marc Oriol Crespi
Tutoria	Oriol Prat/ Mercè Crespi



Desdoblaments: 1 sessió de llengua anglesa

Matèries modalitat 2n de Batxillerat

CIENTÍFIC-TECNOLÒGIC

MATÈRIA	DOCENTS
Matemàtiques II	José Ignacio Llompart
Física II	Neus Muñoz
Biologia II	Raül Corrales
Tecno Industrial II	Miguel Gómez
Química II	Carlos Martín
Ciències de la Terra II	Toni Artesero



Matèries modalitat 2n de Batxillerat

HUMANÍSTIC-SOCIAL

MATÈRIA	DOCENTS
Matemàtiques CCSS II	Montse March
Llatí II	Pedro Fernández
Eco. d'Empresa II	Cristina Domínguez
Geografia	Cristóbal Fernández
Història de l'Art	Dani Garreta
Literatura castellana	Pilar Gárgoles



HORARI MARC 2n Batxillerat

Marc horari / Curs 20-21					
Codi	DILLUNS	DIMARTS	DIMECRES	DIJOUS	DIVENDRES
8:00 h a 8:55 h					
8:55 h a 9:50 h					
9:50 h a 10:45 h					
10:45 h a 11:15 h	GUST PER LA LECTURA / FRANJA DE TREBALL TRANSVERSAL				
11:15 h a 11:45 h	ESBARJO				
11:45 h a 12:40 h					
12:40 h a 13:35 h					
13:35 h a 14:30 h					

El currículum a Batxillerat

El currículum de batxillerat està dissenyat de la següent manera:

- **Matèries Comunes:** obligatòries per tothom.
- **Matèries Comunes d'Opció:** s'han de cursar obligatòriament segons la modalitat escollida.
- **Matèries de Modalitat:** estan relacionades amb la modalitat escollida.
- **Matèries Específiques:** poden estar relacionades o no amb la modalitat escollida.



[Currículum de Batxillerat](#)

Franja de treball transversal

Com seran aquestes sessions?

- Franja de **30 minuts** diaris
- Avançar el Treball de Recerca
- Dues sessions guiades des de Llengua catalana i Llengua castellana:
 - Treball de les lectures obligatòries i reforç general de la matèria.

Altres aspectes de l'avaluació



- **Avaluació:** a principi de curs, cada professor/a comunicarà a l'alumnat els criteris d'avaluació específics de la seva matèria.
- **Setmana de TRIMESTRALS:** calendari d'exàmens repartit en tres o quatre dies. Durant aquests dies no hi haurà classes. Les notes d'aquests exàmens suposaran un 50% de la nota final del trimestre.
- **Recuperacions durant el curs:** des de cada matèria es proposen les activitats pertinents per a la recuperació de trimestres anteriors.
- **Recuperacions de matèries pendents de 1r de batx:** 2, 3, 6 i 7, de març.
- **La recuperació extraordinària** del curs no es fa al setembre, sinó al juny. L'alumnat que té matèries pendents per l'extraordinària ha de fer les PAU al setembre.

Altres aspectes de l'avaluació



L'assistència a classe és **obligatòria**. Les faltes o retards han de ser **justificats** seguint el procediment habitual que recull la normativa del centre, i la no justificació d'aquestes pot condicionar l'avaluació.

En cas de falta d'assistència a un examen:

- a) **Amb justificant mèdic o altres justificacions oficials** com renovació de DNI, examen de conduir...: es tindrà **dret a fer l'examen** en una data pròxima acordada amb el professor/a de la matèria.
- b) **Sense justificant: l'alumne/a perdrà el dret a fer l'examen** i haurà de recuperar el contingut seguint els criteris d'avaluació de la matèria corresponent.



El treball de recerca

El TR és un treball d'investigació que ha de realitzar tot l'alumnat de Batxillerat.

Què hem de tenir en compte?

- ★ Durada mínima de 70 h
- ★ 10 % de la nota final de Batxillerat
- ★ S'inicia a 1r i es presenta a 2n de Batxillerat
- ★ Tot el material necessari el trobaran al Classroom de Tutoria
- ★ Data lliurament: 13 de desembre de 2022
- ★ Defenses davant del tribunal: dilluns 30 de gener entre les 16.00 i les 18.00

Quota de material curs 22-23

Si no el teniu domiciliat, s'ha de fer el pagament abans de final d'octubre, indicant el nom i cognoms de l'alumne/a, al compte bancari del banc Sabadell:

BANC SABADELL ES10 0081 5348 0000 0106 3012

Agenda
Carpeta
Material fungible anual
Llibre Anglès (lectura)
Llicència iEduca
Assegurança escolar
TOTAL: 85 € / 43 €*



*Quota de l'alumnat que fa matèries soltes

Sortides i activitats pedagògiques



- S'informaran i s'aprovaran al **Consell escolar**.
- El cost es dividirà en **dos** pagaments, i en breu tota la informació a través d'iEduca.
- Per resoldre qualsevol dificultat econòmica per fer aquest pagaments, cal demanar cita al centre per fer una reunió amb la secretària (Montse March).
- Una setmana abans aproximadament de cada sortida i/o activitat, **us n'informarem a través d'iEduca**.

Sortides i activitats pedagògiques



Informació detallada
a les NOFC

- No es podrà anar a les sortides si prèviament no s'ha fet el pagament d'aquestes, o si s'ha fet fora de termini (amb cinc dies lectius d'antelació)
- **Sortides didàctiques i de tutoria =>** No hi assistirà l'alumnat que tingui una mala actitud en una prèvia, i que reiteradament presenti comportaments disruptius al centre, no seguint les indicacions del professorat.

Sortides i activitats

SORTIDES GRUP CLASSE

- 12 de gener. **Teatre Poliorama**, *La plaça del diamant* + breu **ruta literària** pels espais de *Nada*, de Carmen Laforet (totes dues són lectures obligatòries a les PAU)
- 10 de març. Terrassada filosòfica.
- 16 de març. **Proves Cangur** (alumnat voluntari)
- 29-31 de març. "Ruta de l'exili: Colliure i Argelers"



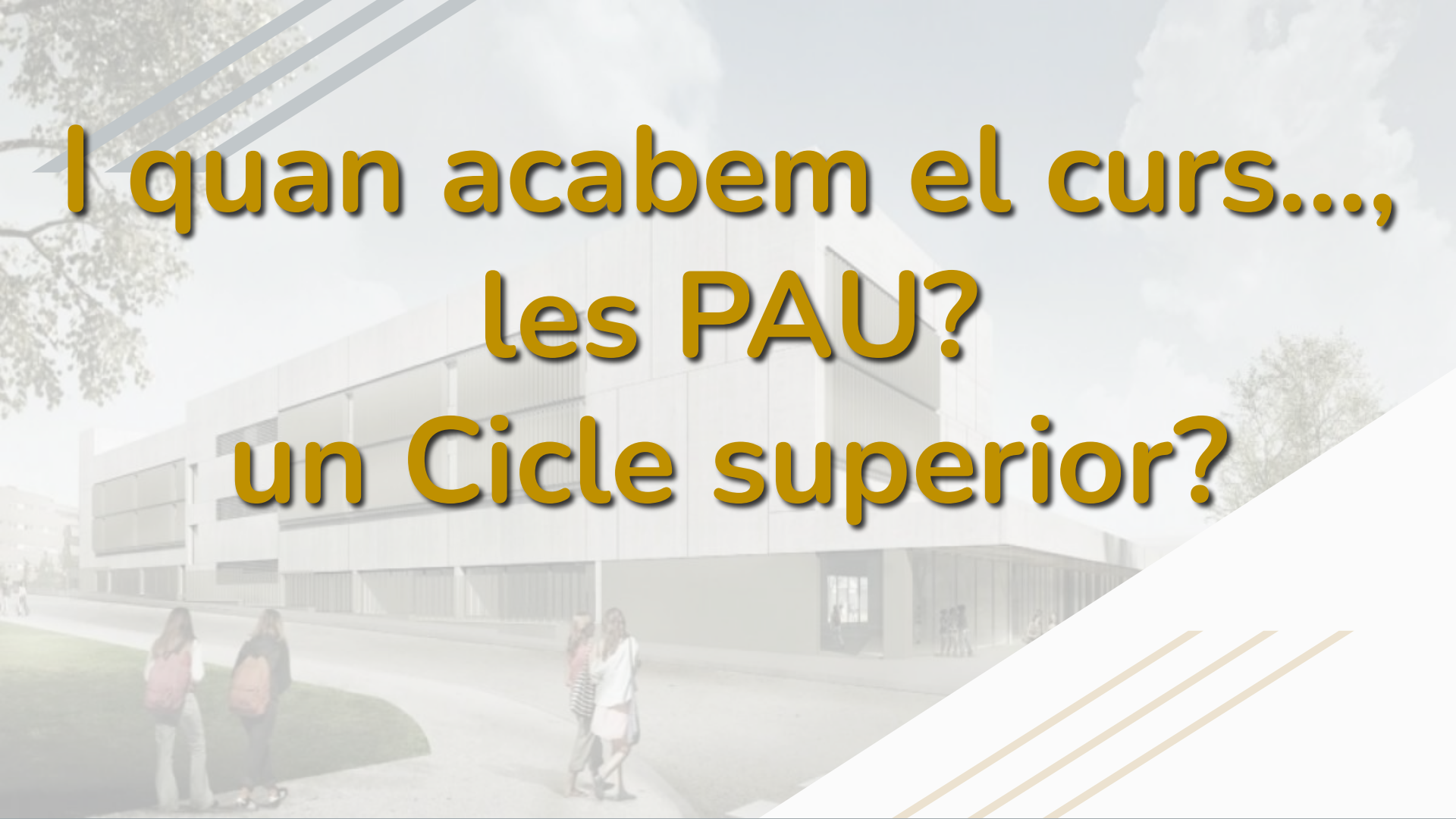
Sortides i activitats



SORTIDES DE MODALITAT

- **18 de gener.** Llatí i Història de l'Art. Visita als jaciments de Tarragona
- 1 de febrer. **Història de l'Art.** Art medieval al MNAC
- 6 de febrer. Biologia. Taller “Construint proteïnes”, al Parc Científic de Barcelona
- 14 d'abril. **Història de l'Art.** Art contemporani al MNAC
- XX abril. **Ciències de la Terra.** Processos geològics externs a la Riera de Gaià.





**I quan acabem el curs...,
les PAU?
un Cicle superior?**

Calendari de les PAU

Convocatòria
ordinària

Pendent de publicació

Convocatòria
extraordinària

Pendent de publicació

FAQS

PENDENT DE PUBLICACIÓ
LES DATES OFICIALS DE
PREMATRÍCULA I
MATRÍCULA

TOTA LA INFORMACIÓ SOBRE
LES PAU A:

CANAL UNIVERSITATS
(Informació del curs passat)

Les PAU i notes d'accés



Fórmula per calcular la nota d'accés a la universitat:

$$\text{Nota d'admissió} = \text{Nota d'accés} + a * M1 + b * M2$$

Nota d'accés: mitjana del batxillerat (60%) i la fase general de la selectivitat (40%)

M1, M2: Dues matèries superades en la fase específica que proporcionin millor nota d'admissió

a, b: Paràmetres de ponderació de les matèries de la fase específica (0,1 o 0,2)

[Simulador de notes d'accés](#)

[Explicació detallada de com es calcula la nota d'accés](#)

[TAXES](#)



Cicles superiors

Preinscripció i matrícula

Pendent de publicació [\(dates del curs passat\)](#)



Si l'objectiu és fer un grau universitari després del cicle, l'alumne pot fer les matèries específiques de les PAU i guardar-se la nota per si la necessita (2 anys de validesa).

TOTA LA INFORMACIÓ
SOBRE ELS CICLES
SUPERIORS A:

[DEPARTAMENT D'EDUCACIÓ](#)

(Informació del curs passat)

FESTA DE COMIAT

- Principis de juny?
- Creació d'una comissió per a l'organització de la festa: professorat, famílies i alumnat.



INSCAN
T E R R A S S A



QUOTA ANUAL
20 € / Família

- [Formulari](#) de participació
- Préstec de dispositius Chromebook en cas de reparació
- Reducció del PVP dels llibres de text (BATX)
- Col·laboració en activitats per recollir diners per viatges
- Dinamització d'activitats de centre i extraescolars

AMPA - ACTIVITATS EXTRAESCOLARS



CAL SER SOCI DE
L'AMPA

[INSCRIPCIÓ I INFORMACIÓ](#)

Curs d'anglès

- Curs d'octubre a maig. (60 h aprox. Mateix nivell que a FIAC)
- Horari: dilluns i dimecres de 16.00 a 17.00 h
- Matrícula gratuïta
- Quota mensual: 50 €
- La quota dels llibres es domicilia el mes d'octubre

Per a més informació:

Tel. 93 725 28 90 – 607 52 90 11
serveiescola@fiac.cat

ON ENS PODEU TROBAR?

❑ Web:

www.inscanroca.com

❑ Facebook:

<http://www.facebook.com/inscanroca>

❑ Twitter:

<http://www.twitter.com/inscanroca>

❑ Instagram:

<http://www.instagram.com/inscanroca>



INSCANROCA
TERRASSA



INSCANROCA
T E R R A S S A