

Reunió amb les famílies de 1r d'ESO

5 de setembre 2022



QUÈ US VOLEM EXPLICAR?

1. FUNCIONAMENT I ORGANITZACIÓ DE L'INSTITUT
2. ASPECTES PEDAGÒGICS DEL PROJECTE EDUCATIU
3. L'ATENCIÓ A TOT L'ALUMNAT
4. EL MATERIAL DIDÀCTIC I LES SORTIDES PEDAGÒGIQUES
5. L'ACOLLIDA A L'ALUMNAT
6. LA PARTICIPACIÓ DE LES FAMÍLIES
7. LES ACTIVITATS EXTRAESCOLARS

INSCANROCA
T E R R A S S A

PRESENTACIÓ DEL NOU EQUIP DIRECTIU

Dani Garreta - Director (professor de socials)

Sara Navarro - Cap d'estudis (professora de biologia)

Montse March - Secretària (professora de matemàtiques)

Anna Rusiñol - Coordinadora pedagògica (prof. de català)

OBJECTIUS ESTRATÈGICS DEL CURS

MILLORAR L'APRENENTATGE I ELS RESULTATS EDUCATIUS

GRUPS DE TREBALL PER MILLORAR L'APRENENTATGE DE L'ANGLÈS I LES MATEMÀTIQUES

PARTICIPACIÓ EN UN PROGRAMA EUROPEU "ERASMUS+"

CONSOLIDAR I MILLORAR L'ORGANITZACIÓ I LA GESTIÓ

MILLORA DE GESTIONS ADMINISTRATIVES

MILLORA DE L'ORGANITZACIÓ DE LES SESSIONS DE TUTORIA

POTENCIAR LA INCLUSIÓ I LA COMUNITAT EDUCATIVA

POTENCIACIÓ DE LA DIFUSIÓ DELS APRENENTATGES DE L'ALUMNAT

AUGMENT DE LA PARTICIPACIÓ DE L'ALUMNAT I DE LES FAMÍLIES

COMMEMORACIÓ DEL DESÈ ANIVERSARI DEL CENTRE

CALENDARI CURS 2022-23

INICI DEL CURS

Presentació

Dimecres **7 de
setembre**

Inici classes

Dijous **8 de
setembre a les
8.00 h**

VACANCES

Nadal: del **22 de
desembre al 9 de
gener**

Setmana santa: de l'**1
d'abril al 10 d'abril**

FI DE LES
CLASSES

**20 de juny de
2023**



CALENDARI CURS 2022-23



FESTIUS

12 d'octubre (Festa Nacional d'Espanya)

1 de novembre (Tots Sants)

6 de desembre (Dia de la Constitució)

8 de desembre (la Immaculada)

1 de maig (Festa del Treball)

FESTIUS DE LLIURE DISPOSICIÓ

Dilluns **31 d'octubre de 2022**

Dimecres **7 de desembre de 2022**

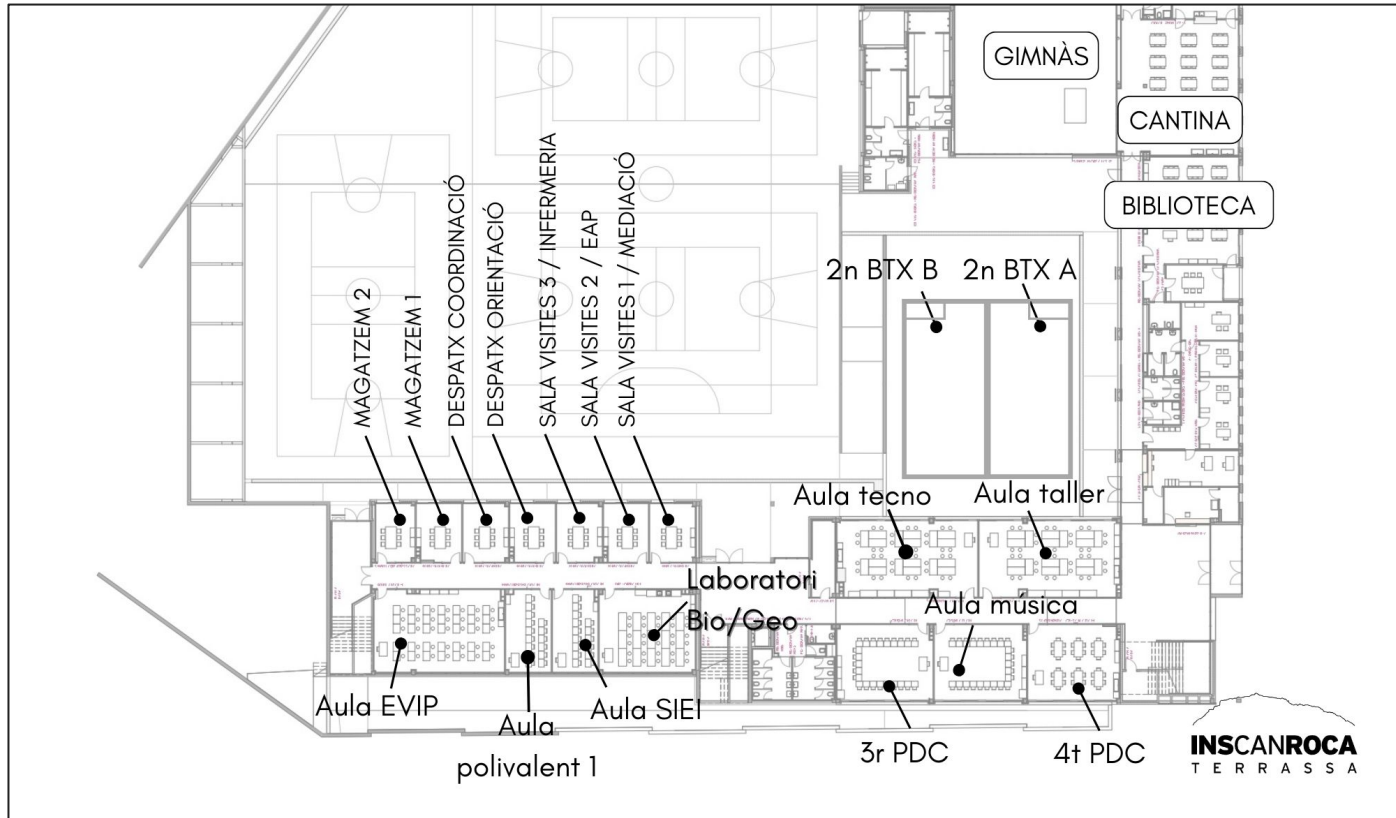
Divendres **9 de desembre de 2022**

Dilluns **20 de febrer de 2023**

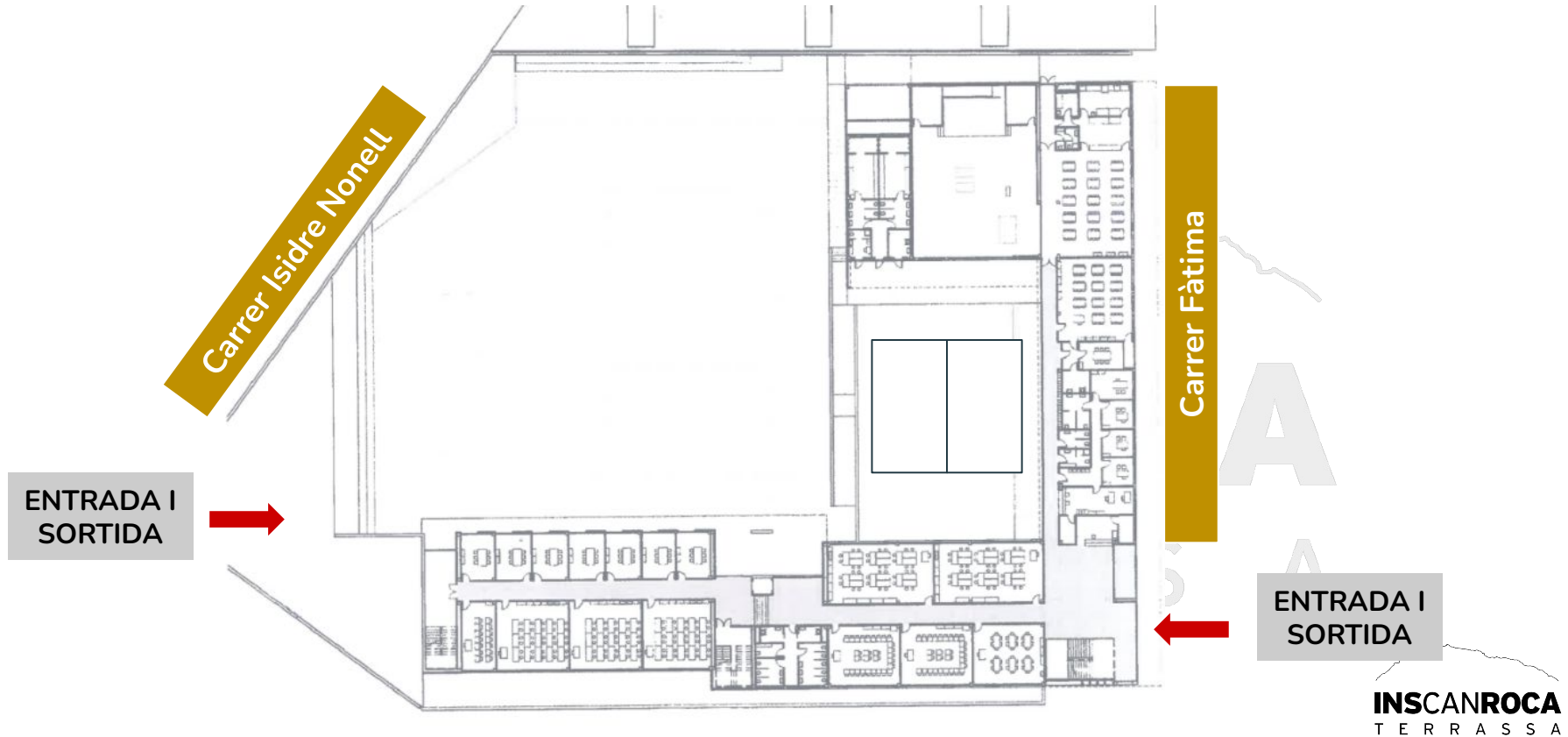
Dimarts **2 de maig de 2023**

Dilluns **29 de maig de 2023**

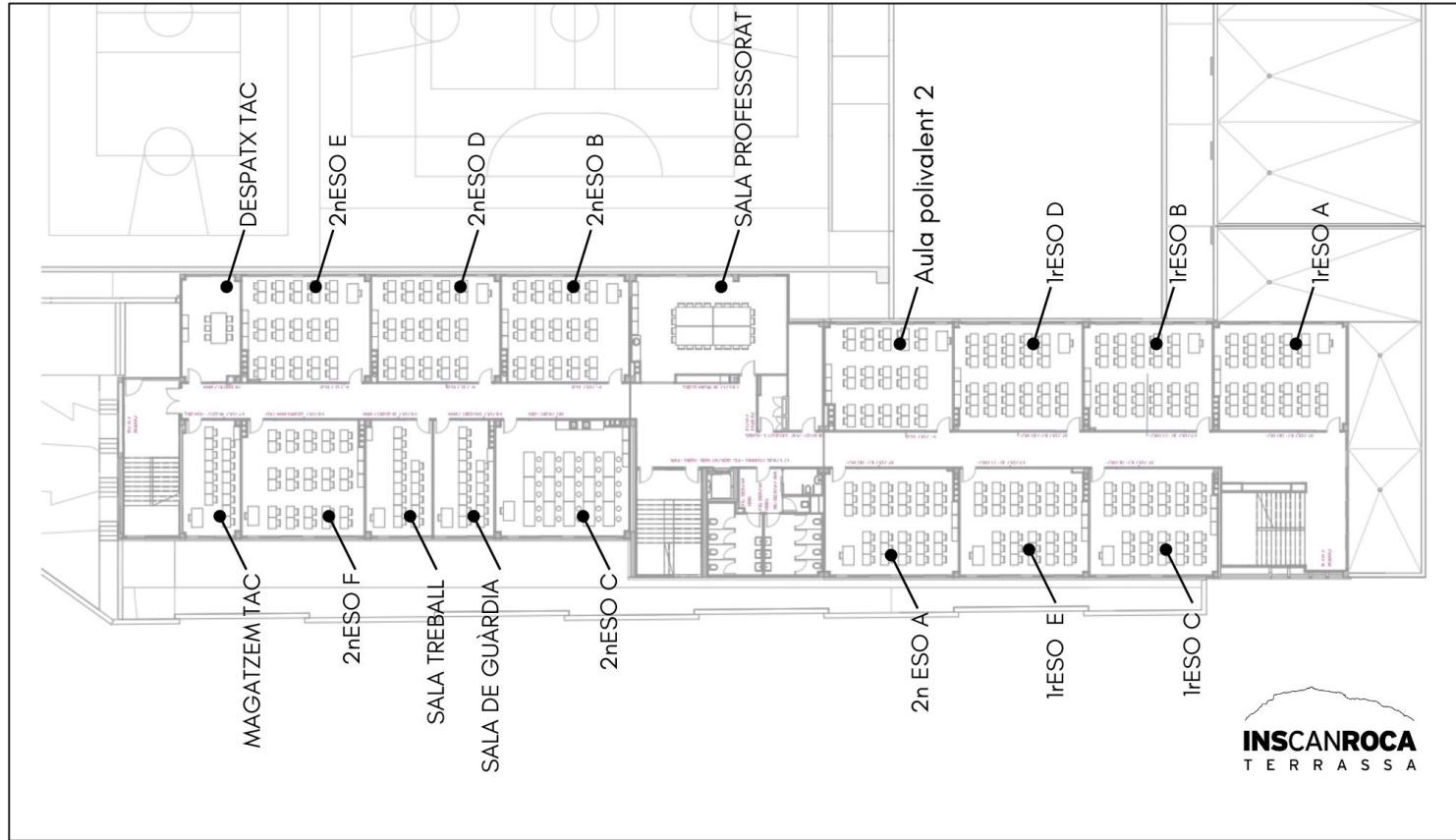
PLÀNOL PLANTA BAIXA



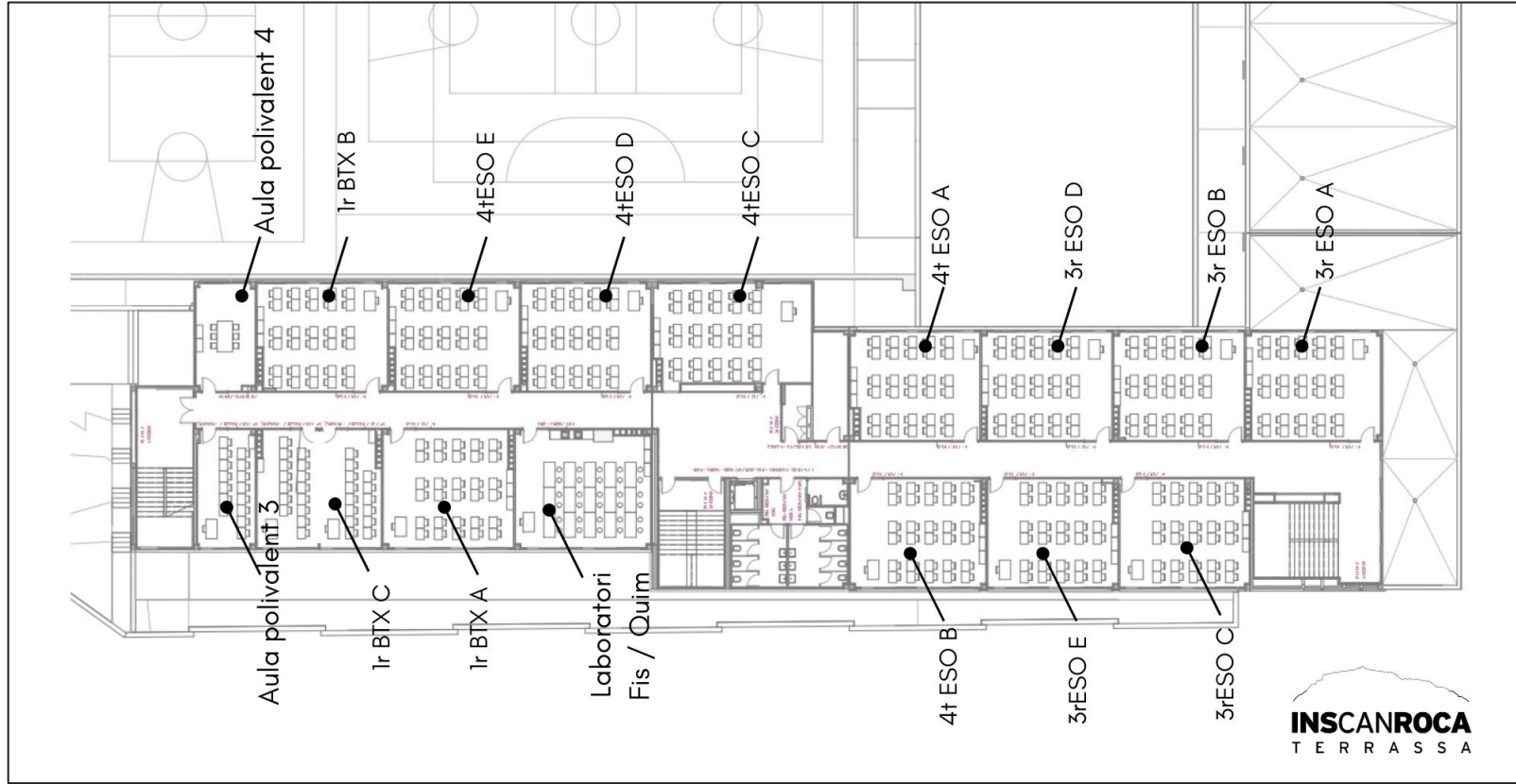
ENTRADES I SORTIDES



PLÀNOL PRIMERA PLANTA



PLÀNOL SEGONA PLANTA



OBJECTIUS DE 1r D'ESO

- **Adaptar-se** a les dinàmiques de la nova etapa, tant en l'àmbit **acadèmic** com en l'àmbit **personal**.
- Aconseguir i/o mantenir **hàbits de treball**.
- Valorar el treball i l'**esforç** propis de l'etapa de l'ESO.
- Créixer en **autonomia** personal i en **autoconeixement**, tot vinculant-se amb l'institut i l'**entorn** proper.

MARC HORARI

Curs	DILLUNS	DIMARTS	DIMECRES	DIJOUS	DIVENDRES
8.00 - 8.55					
8.55 - 9.50					
9.50 - 10.45					
10.45 - 11.15	ESBARJO				
11.15 - 11.45	GxL	Com. Lectora	GxL	Com. Lectora	Carp. Apren.
11.45 - 12.40					
12.40 - 13.35					
13.35 - 14.30					

- Sessions de 55'
- Esbarjo i franja transversal de 30'

-
- Gust per la lectura
 - Activitats de comprensió lectora
 - Carpeta d'aprenentatge
 - Altres activitats

Des de les **8.00** del matí a les **14.30** hores.

- ❑ Obertura portes: 7.55 hores
- ❑ Tancament portes: 8.05 hores. Més tard d'aquesta hora l'alumne/a entra a l'aula però se li apunta el retard si no està justificat.

FRANJA DE TREBALL TRANSVERSAL



- Aquesta franja consisteix en **30 minuts diaris**
- ESO:
 - Dues sessions de Gust per la lectura lliure
 - Dues Sessions guiades:
 - Una sessió (divendres) per treballar a la carpeta d'aprenentatge

Exemple ...

		DILLUNS	DIMARTS	DIMECRES	DIJOUS	DIVENDRES
11.15-11.45	1r d'ESO	Comprensió lectora	Comprensió lectora	Gust per la Lectura	Gust per la Lectura	Carpeta d'aprenentatge

CARPETA D'APRENTATGE



Google Sites

EINA D'AVALUACIÓ

- ★ És un instrument per fer evident a l'alumnat què ha après i com ho ha après.
- ★ L'alumnat recull activitats, exàmens, treballs i reflexiona.
- ★ Format de pàgina web amb Google Sites.
- ★ L'alumnat pot mostrar-la a la família.

- ★ [Exemple 1](#)
- ★ [Exemple 2](#)

AVALUACIÓ

Avaluació per aprendre (projecte d'Ordre)

2 FINALITATS

Regular el procés

FORMATIVA

les decisions les pren fonamentalment el professor

FORMADORA

les decisions les pren fonamentalment l'alumne

En qualsevol activitat plantejada als alumnes se'ls avalua per regular el procés.

Valorar el procés

QUALIFICADORA

les decisions comporten diferenciar graus d'aprenentatge i orientar

En moments puntuals se'ls qualifica.

CARPETA D'APRENENTATGE

- L'alumnat és el protagonista del seu aprenentatge
- L'avaluació ha de servir perquè l'alumnat aprengui més i millor
- L'avaluació ha de servir perquè l'alumnat sigui més competent.

AVALUACIÓ

AVALUAR COMPETÈNCIES

Perquè els vostres fills siguin competents han de poder resoldre situacions i problemes de la vida real en contextos diversos, integrant coneixements, habilitats i actituds.

COMPETÈNCIES COMUNICATIVES:

EXPRESSIÓ ORAL
EXPRESSIÓ ESCRITA

ÀMBITS TRANSVERSALS

ÀMBIT DIGITAL
ÀMBIT PERSONAL I SOCIAL

IEDUCA

AE- Assoliment excel·lent
AN- Assoliment notable
AS- Assoliment satisfactori
NA- No-assoliment

ESCOLA INCLUSIVA

“Una escola per a tothom, un projecte per a cadascú”



Mesures organitzatives:

- Grups heterogenis.
- Un/a orientador/a per nivell.
- Atenció individualitzada.
- SIEI

Mesures d'orientació i seguiment:

- Document orientador de 1r a 4t d'ESO
- Consell orientador (a 4t d'ESO).
- Seguiment de l'EAP

Mesures a l'aula:

- Mesures de reforç i d'ampliació.
- Adaptacions curriculars.
- Plans de suport individualitzat.
- Metodologies i instruments d'avaluació que afavoreixen l'aprenentatge competencial (treball cooperatiu).

ESCOLA INCLUSIVA



“Una escola per a tothom, un projecte per a cadascú”

GRUP ORDINARI (4 GRUPS ADMINISTRATIUS) Es fa un grup més per aconseguir 26 alumnes a l'aula A,B,C,D i E		GRUP DE REFORÇ (2 grups de 12 alumnes cadascun)
22 sessions lectives		8 sessions lectives
<p>Ciències Socials Biologia i Geologia Viatge al Japó Educació Física Música Ed. Visual i Plàstica Cultura i Valors Ètics Tutoria ----- Optatives</p>	<p>Matemàtiques Català Castellà Anglès</p>	<p>Matemàtiques (2 sessions) Català (2 sessions) Castellà (2 sessions) Anglès (2 sessions)</p>

COMUNICACIÓ FAMÍLIA-INSTITUT

- **Plataforma iEduca.** Comunicació de:
 - Absències i retards a primera hora.
 - Faltes de deures.
 - Faltes de materials.
 - Avisos rebuts a l'aula.
 - Incidències a l'aula.
 - Felicitacions.
 - Altres.
- Entrega de notes personalitzada al final de cada avaluació.
- Tutor/a: referent per a la comunicació família-institut.



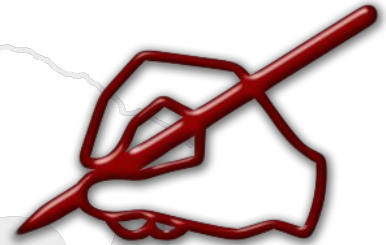
 **iEduca TokApp**

DOCUMENTACIÓ SIGNADA DURANT LA MATRICULACIÓ

- Carta de compromís educatiu

Autoritzacions:

- Protocol de **salut escolar**.
- Autorització de l'**ús de la imatge**.
- Autorització de **sortides i activitats**.
- **Domiciliació de pagaments** de material, sortides i activitats.
- Informació relativa a la **protecció de dades per l'ús de la plataforma de gestió de centre**, i autorització per l'**ús de serveis i recursos digitals a l'alumnat menor de 14 anys**.
- Normativa de l'**ús de l'ordinador al centre**.



QUOTA DE MATERIAL 1r ESO (150€)

- **Anglès:** Student's book digital i workbook en paper (Ed. Burlington)
- **Català:** Llicència digital i quadern de treball en paper (Ed. Casals)
- **Castellà:** Llicència digital i quadern de treball en paper (Ed. Casals)
- **Matemàtiques:** Llicència digital (Innovamat)
- **Socialització dels llibres de lectura** (català, castellà, anglès, tutoria, CiV).
- **Material divers:** Agenda, carpeta, samarreta EF
- **Material fungible** (Fotocòpies, cartolines...)
- **Llicència Ieduca**
- **Socialització de llibres:** 15€

GESTIÓ PRÉSTEC ORDINADOR



- ❑ Avui s'entrega el document de préstec a l'alumnat.
- ❑ El 7 de setembre, han de portar el document emplenat i signat i es començarà el repartiment dels ordinadors.
- ❑ L'alumnat amb ordinador propi l'ha de portar a partir del dia 12 de setembre.



[Document de préstec d'ordinador](#)

PACK DE SORTIDES

PAGAMENT SORTIDES ANUAL - Es farà a l'octubre.

Algunes sortides:

- La Granja a Santa Maria de Palautordera per fer un taller de cohesió de grup.
- Teatre “El Quijote”
- Visita al jaciment d'Empúries.
- Taller de música
- “El món de les abelles” a la Casa Nova de l'Obac
- Altres xerrades i activitats al centre.



MATERIAL NECESSARI



- Estoig amb estris per escriure i treballar: llapis, maquineta, bolígrafs (blau, negre i verd), cola, goma d'esborrar, tìpex **no** líquid, tissores i joc de regles (escaire, cartabó, regle -de 30 cm-, transportador d'angles) i compàs, llapis de colors i retoladors.
- Una calculadora (Casio fx9915Px11 Iberia / fx855Px11 Iberia)
- Folis dinA4 i fulls quadriculats (esperar indicacions del professorat)
- Ordinador amb una funda.
- Carpeta i agenda (entregades per l'institut).
- Material EViP - L'especificarà la professora a l'aula.
- Una ampolleta o cantimplora d'aigua plena.
- **Deures d'estiu: 8 de setembre**

INSCANROCA
TERRASSA

MATERIAL NECESSARI D'EDUCACIÓ FÍSICA

- **Bossa d'Educació Física:** tovallola petita, desodorant, ampolla d'aigua i samarreta de recanvi.
- Han de venir vestits amb roba esportiva, samarreta de l'institut i calçat esportiu des de casa.
- Durant els primers dies, es farà el tallatge i es repartiran les samarretes d'Educació Física.



ENTORNS VIRTUALS D'APRENTATGE



G Suite For Education



- ★ Materials de consulta
- ★ Deures a realitzar
- ★ Contrasenya per accedir-hi

INSCANROCA
TERRASSA

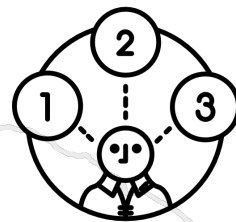


MATÈRIES A 1r D'ESO

- Llengua catalana: 3h/setmana
- Llengua castellana: 3h/setmana
- Anglès: 3h/setmana
- Matemàtiques: 3h/setmana
- Biologia i Geologia (CCNN): 2h/setmana
- Geografia i Història (CCSS): 2h/setmana
- Educació Física: 2h/setmana
- Educació Visual i Plàstica: 2h/setmana
- Música: 2h/setmana
- Cultura i valors ètics: 1h/setmana
- Tutoria: 1h/setmana

MATÈRIES A 1r D'ESO

- Matèria globalitzada (Tecnologies, Socials i Naturals): *Viatge al Japó*: 4h/setmana
- Matèria optativa: 2h/setmana (trimestrals)
 - Francès I
 - Habilitats socials
 - Debats I
 - Arqueologia, Everyday English, Coeducació, Petites investigacions, Q&A de ciències, Art compromès i crítica social.
- Gust per la lectura: 2h 30min a la setmana
- Treball de síntesi: Projecte durant la darrera setmana de curs.



S'han de complir uns requisits específics que es podran consultar a la descripció de les optatives

LES MATÈRIES OPTATIVES

ON PARLE FRANÇAIS

EVERYDAY ENGLISH

DEBATS

SOTA TERRA ... ARQUEOLOGIA EN ACCIÓ!!

Q&A SOBRE CIÈNCIA HABILITATS SOCIALS

PETITES INVESTIGACIONS COEDUCACIÓ

FORMULARI

- 2 h setmanals consecutives
- S'explicaran el dia de presentació (7/09/21)
- Rebreu circular amb la informació.
- L'alumnat prioritza quatre opcions (Límit 8/09/21 a les 23.59 h)
- S'assignen tres, una per trimestre.



E R R A S

TOT ORDRE APORTA BENESTAR

La bona convivència a l'institut i la realització de classes amb qualitat necessiten l'aportació de tothom

"TOT ORDRE APORTA BENESTAR"

LA BONA CONVIVÈNCIA A L'INSTITUT I LA REALITZACIÓ DE CLASSES AMB QUALITAT
NECESSITEN L'APORTACIÓ DE TOTHOM:

• Abans de començar la classe:

1. Anar directament al nostre lloc assignat en la planificació del tutor/a.
2. Preparar el material necessari sobre la taula abans que arribi el professorat.
3. Si per algun motiu necessitem fer un canvi de lloc, demanar primer permís al professorat de la matèria.

• Durant la realització de la classe:

1. Respectar, amb silenci i atenció, les intervencions tant del professorat com de l'alumnat.
2. Utilitzar un volum de veu i un registre adequat en les activitats de classe en les que hem de parlar amb els companys i el professorat.
3. Aixecar la mà en silenci per demanar la paraula o permís. Esperar que el professorat ens doni pas per intervenir.
4. Només en cas d'urgència, aixecar la mà en silenci per demanar permís per poder anar al lavabo.

- Abans de començar la classe
- Durant la realització de la classe
- Quan acaba la classe

NORMES DE CONVIVÈNCIA

INSC
T E R

FALTA LLEU
A L'AULA

Avís a IEduca.
Repercuteix en la qualificació de la matèria i en la competència personal i social.

INCIDÈNCIA

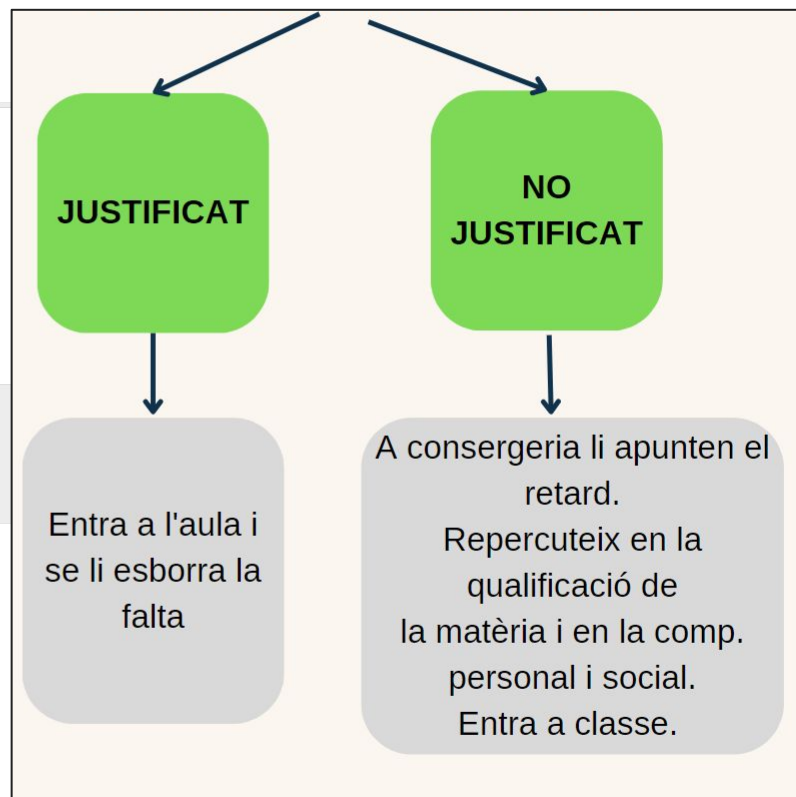
Introduir a IEduca.
Caldria pensar en sancions reparadores.
A partir de la 4^a incidència, es planteja l'expulsió a casa.

INCIDÈNCIA
GREU

Avisar al coordinador/a i a l'equip directiu.

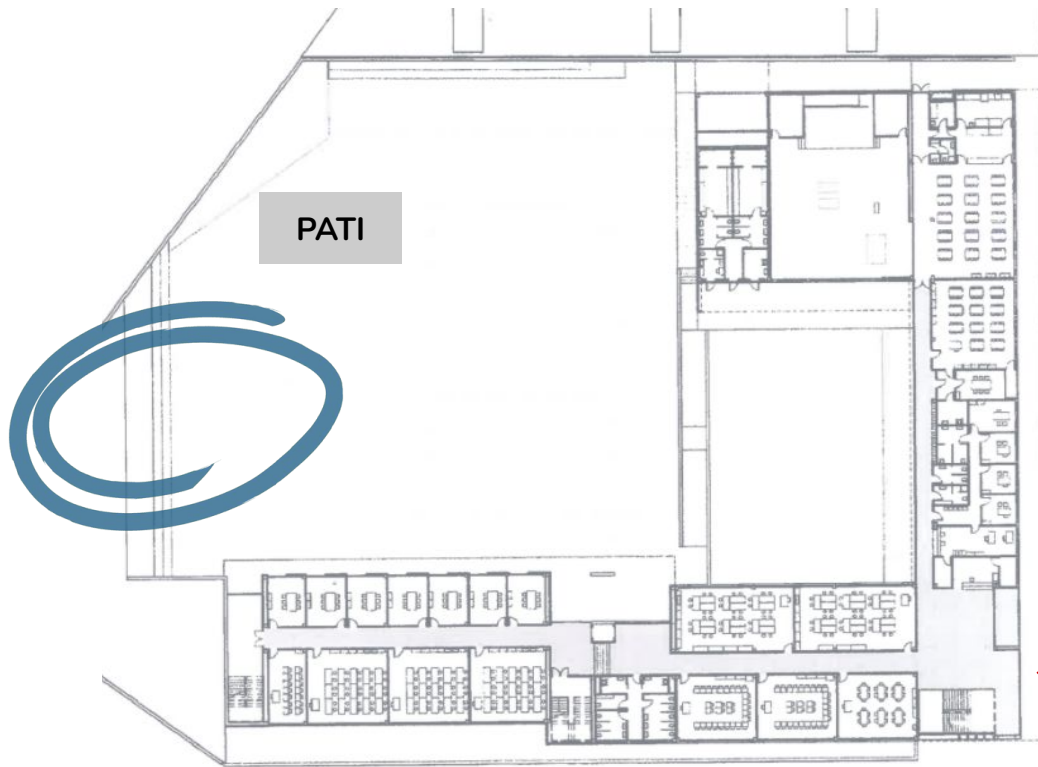
NORMES DE CONVIVÈNCIA

Retards a primera hora



INSCA
T E R R

PRESENTACIÓ DEL CURS 7 DE SETEMBRE



- 9.00 hores
- Entrada principal
- Durada aproximada: 2 hores
- Cal dur una motxilla buida i estris per escriure.
- Inici de les classes: dia 8 de setembre a les 8.00 hores.

ENTRADA

ACOLLIDA A L'ALUMNAT



- Activitats de cohesió de grup
- Canvi en la dinàmica de treball a l'INS
- Control a l'agenda
- Bon ús dels ordinadors
- Moodle / Classroom
- Correu electrònic / Drive
- Eines de treball
- Presentació dossier / treball
- Projectes transversals

ACOLLIDA A L'ALUMNAT

HORARI D'ACOLLIDA - Model

Presentació	DIMECRES 7	Accollida	DIJOUS 8	DIVENDRES 9	DILLUNS 12	DIMARTS 13
9:00 h a 11:00 h	PRESENTACIÓ	8:00 h a 8:55 h	BENVINGUDA AL CAN ROCA Reflexió sobre el canvi a l'ESO i les normes de convivència. Repartir usuaris i contrasenyes. Dinàmiques de coneixença	CCBB ANGLÈS Avaluació inicial	Treball EMOCIONS (cont.) Activitat sobre el material de reflexió "Què m'està passant? Com podria haver actuat?"	HÀBITS I TÈCNiques D'ESTUDI Com ens hem d'organitzar a casa? Reflexionem!)
		8:55 h a 9:50 h		DEURES D'ESTIU Correcció		
		9:50 h a 10:45 h	DEURES D'ESTIU Correcció	CCBB MATEMÀTIQUES Avaluació inicial	DRIVE Organització dels materials	ENTREVISTA PERSONAL Realització de la entrevista per donar informació important pel tutor.
		10:45 h a 11:15 h	ESBARJO		ESBARJO	
		11:15 h a 11:45 h	GUST PER LA LECTURA / FRANJA DE TREBALL TRANSVERSAL		GUST PER LA LECTURA / FRANJA DE TREBALL TRANSVERSAL	
		11:45 h a 12:40 h	CCBB CASTELLÀ Avaluació inicial	CCBB CATALÀ Avaluació inicial	MOODLE i CLASSROOM Materials de consulta. Calendari de tasques, com lliurar-les i avaluació.	CARPETA D'APRENENTATGE Crear la carpeta d'aprenentatge
		12:40 h a 13:35 h	DEURES D'ESTIU Correcció	DINÀMIQUES DE GRUP Activitats de coneixença i cohesió	CORREU de CENTRE Aspectes bàsics	EM PRESENTO! Acabar la presentació
		13:35 h a 14:30 h	EM PRESENTO! Explicació de l'activitat	Treball EMOCIONS! I Activitat sobre el material de reflexió "Què m'està passant? Com podria haver actuat?"	EM PRESENTO! Preparació de la presentació	KAHOOT! Repassem el que hem treballat aquesta setmana

COM PODEM AJUDAR ELS NOSTRES FILLS I FILLES?

- ★ Comprovar que disposin d'un **lloc de treball** on puguin fer la feina amb **concentració**. (Casa-biblioteca)
- ★ Ajudar-los a organitzar bé el **temps** d'estudi i deures (hàbits d'estudi).
- ★ Controlar l'ús de les **xarxes socials** a través de l'ordinador i del telèfon mòbil: separar bé el temps d'oci i el temps de treball.
- ★ Valorar la **constància** i transmetre **confiança** i **il·lusió**.
- ★ Conèixer els entorns virtuals d'aprenentatge que faran servir durant el curs.

PARTICIPACIÓ DE LES FAMÍLIES EN LA VIDA DE L'INSTITUT



Relació de **confiança** amb l'institut - treball en equip entre l'alumnat, la família i l'institut.

Per mantenir els vincles entre l'institut i les famílies:

- Col·laboració en activitats de l'aula (p. ex. xerrades).
- Participació en activitats de voluntariat de l'institut.
- Delegats/des de classe (pares i mares).
- AMPA de l'institut.

XERRADES PER FAMÍLIES



- Formació de Moodle, Classroom i Ieduca (7 de novembre a les 18.00)
- Altres propostes de xerrades: ampa@inscanroca.com

INSCANROCA

T E R R A S S A

AMPA

ampa@inscanroca.com



INSCANROCA
TERRASSA

AMPA - ACTIVITATS EXTRAESCOLARS



CAL SER SOCI DE
L'AMPA

[INSCRIPCIÓ I INFORMACIÓ](#)

Curs d'anglès

- Curs d'octubre a maig. (60 h aprox. Mateix nivell que a FIAC.)
- Horari: dilluns i dimecres de 16:00h a 17:00h
- Matrícula gratuïta
- Quota mensual: 50€
- La quota dels llibres es domicilia el mes d'octubre.

Per a més informació:

Tel. 93 725 28 90 – 607 52 90 11
serveiescola@fiac.cat

AMPA - ASSOCIACIÓ ESPORTIVA

L'AEE Institut Can Roca ofereix les següents activitats extraescolars esportives a l'institut:

- Bàsquet (competició escolar)
- Futbol Sala (competició escolar)
- Patinatge artístic
- Voleibol (competició escolar)
- Balls Urbans

Tastets: 12 al 23 de setembre

CAL SER SOCI DE
L'AMPA

[INSCRIPCIÓ I INFORMACIÓ](#)

Per a més informació:

extraescolars@inscanroca.com

ON MÉS ENS PODEU TROBAR?

- ❑ Nova pàgina web:

www.inscanroca.com

- ❑ Twitter:

<http://www.twitter.com/inscanroca>

- ❑ Instagram:

<http://www.instagram.com/inscanroca>



INSCANROCA
TERRASSA

Reunió amb les famílies de 1r d'ESO

Bon inici de curs!



INSCANROCA
T E R R A S S A