

CROS ESCOLAR DEL VENDRELL

CORREM TOTES I TOTS

Per La Marató



19 DE DESEMBRE



**PISTA D'ATLETISME
DEL VENDRELL**

ORGANITZA:



Ajuntament
del Vendrell



Consells Esportius
de Catalunya



Generalitat
de Catalunya



esportcat

COL·LABOREN:



MESTRES, AMPA'S I
ESCOLES DEL VENDRELL
I COMA-RUGA

Com arribar?

Indicacions de ruta cap a Av. Escoles



Plaça Sector 18/N-340

1. Direcció sud-oest per Plaça Sector 18/
N-340

400 m



2. Preneu la sortida cap a El Vendrell Sud.

190 m



3. Incorporeu-vos a Ctra. Tarragona.

350 m



4. A la rotonda, agafeu la primera sortida per
Plaça Sector 17.

240 m



5. A la rotonda, agafeu la tercera sortida per
Av. Sant Vicenç.

400 m



6. A la rotonda, agafeu la segona sortida per
Ctra. Sant Vicenç.

400 m



7. Gireu a la dreta per Av. Escoles

240 m

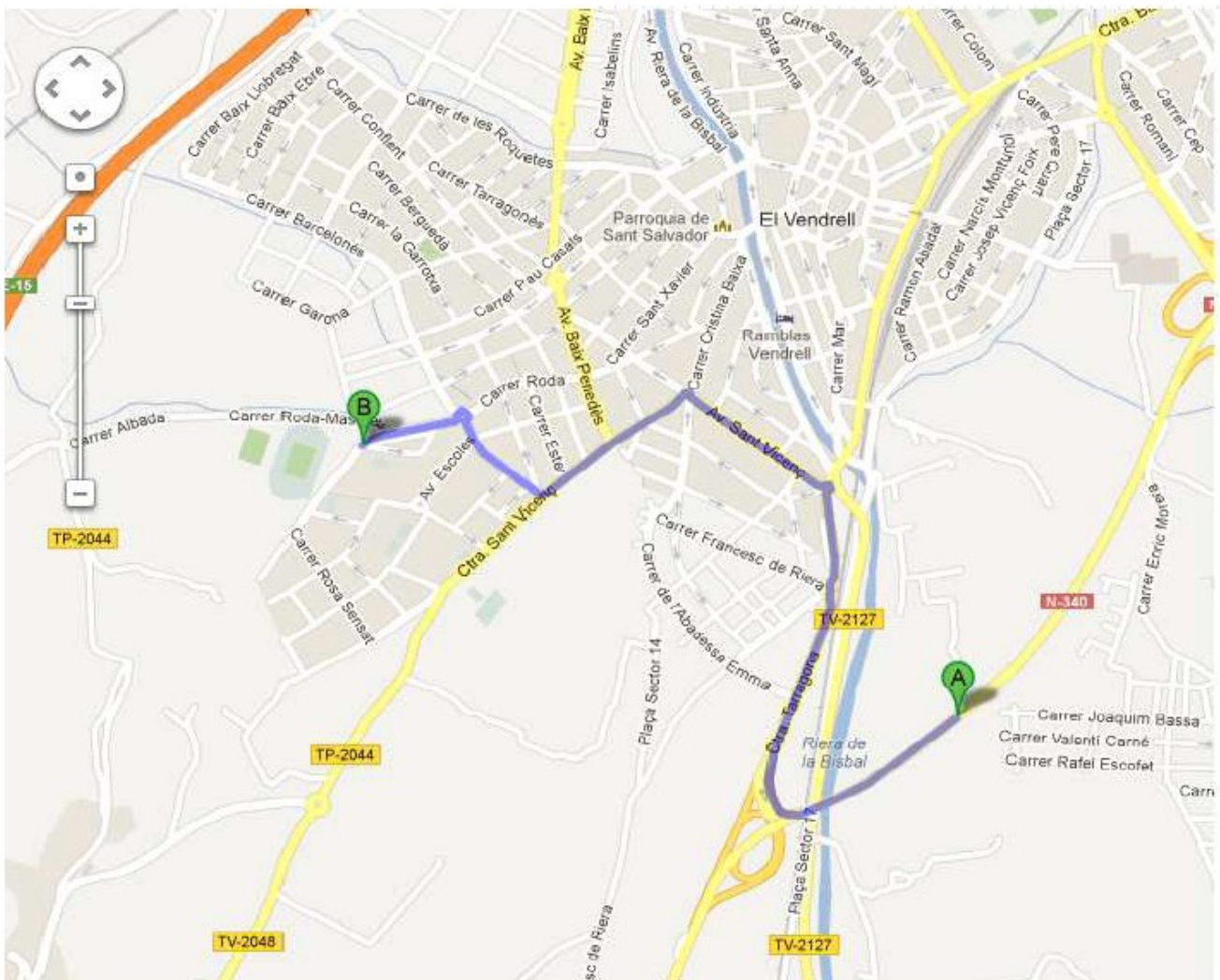


8. A la rotonda, preneu la tercera sortida i
continueu per Av. Escoles.

270 m



Av. Escoles



PUNTS DE DISTRIBUCIÓ I SERVEIS



- L'entrada es farà per l'Avinguda del Camp d'Esports (per la porta d'accès a la pista d'atletisme més propera al PME 1,) tant pels/les acompanyants com pels/les esportistes.
- Els/les acompanyants s'hauran de dirigir a les grades.
- Els/les esportistes, en el moment que anomenin la seva categoria, aquests/es s'hauran de dirigir al punt de concentració, per tal d'anar tots/es junts a la sortida.
- Un cop acabat el cros, els/les acompanyants esperaran el/la esportista en el punt de recollida.
- La sortida de la instal·lació serà pel camí de roda.

DISTÀNCIES MÀXIMES, HORARIS I ORDRE DE LES CURSES

Nº Curses	ORDRE DE LES CURSES	HORARIS	DISTÀNCIES
1	OPEN → 2on Bat (JUB) - 1er Bat (JUB) - 4t ESO (CADET) - 3er ESO (CADET)	11:00 h	1500 metres
2	2on ESO (INF) - 1er ESO (INF)	11:15 h	1500 metres
3	CORREM TOTS I TOTES: SECUNDÀRIA	11:30 h	300 metres
4	6è Prim (AL)	11:40 h	1200 metres
5	5è Prim (AL)	11:50 h	1200 metres
6	4t Prim (BEN)	12:00 h	800 metres
7	3er Prim (BEN)	12:05 h	800 metres
8	2on Prim (PER-BEN)	12:10 h	400 metres
9	1er Prim (PER-BEN)	12:15 h	400 metres
10	CORREM TOTS I TOTES: PRIMÀRIA	12:25 h	200 metres
11	P5	12:35 h	200 metres
12	P4	12:40 h	150 metres
13	P3	12:45 h	100 metres
14	CORREM TOTS I TOTES: EDU INFANTIL	12:50 h	100 metres

* En totes les sèries correran els nens i nenes conjuntament i amb la categoria que els hi correspon segons el seu curs escolar.

* No hi haurà classificació en cap categoria, es donarà record de participació en tots/es els/les participants.

* La inscripció serà prèvia, fins al dia 10 de desembre a través de les escoles, instituts i entitats del Vendrell. I l'heu de fer arribar al Consell Esportiu del Baix Penedès. **NO S'ACCEPTARAN INSCRIPCIONS AL MATEIX DIA DE L'ACTIVITAT.**

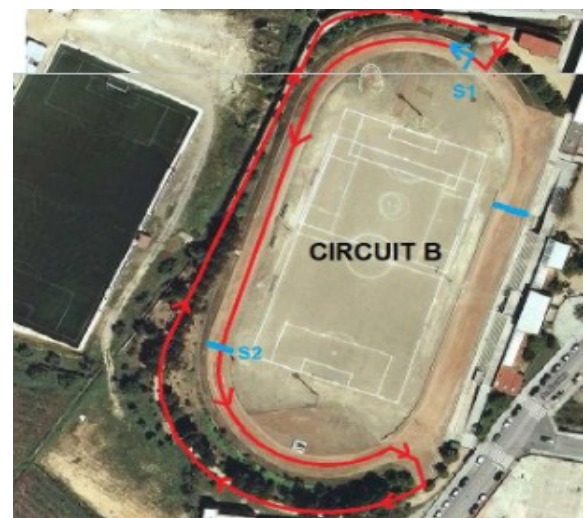
RECORREGUTS

PROVA / CATEGORIA: OPEN -> 2on BAT (JUV) - 1er BAT (JUV) - 4t Eso (INF) - 3er Eso (INF)

HORARI: 11:00 h

CIRCUIT: SORTIDA S2 - A+B+D

DISTÀNCIA: 1500 metres

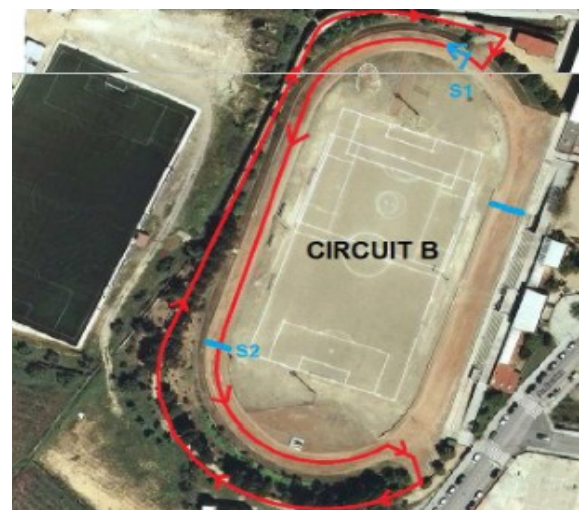


PROVA / CATEGORIA: 2n Eso (INF) - 1er Eso (INF)

HORARI: 11:15 h

CIRCUIT: SORTIDA S2 - A+B+D

DISTÀNCIA: 1500 metres



PROVA / CATEGORIA: CORREM TOTS I TOTES: SECUNDÀRIA

HORARI: 11:30 h

CIRCUIT: SORTIDA S1

DISTÀNCIA: 300 metres



PROVA / CATEGORIA: 6è Prim (Al)

HORARI: 11:40h

CIRCUIT: SORTIDA S1 A+D

DISTÀNCIA: 1200 metres



PROVA / CATEGORIA: 5è Prim (Al)

HORARI: 11:50h

CIRCUIT: SORTIDA S1 A+D

DISTÀNCIA: 1200 metres

PROVA / CATEGORIA: 4t Prim (BEN)
HORARI: 12:00 h
CIRCUIT: SORTIDA S3 B+D
DISTÀNCIA: 800 metres

PROVA / CATEGORIA: 3er Prim (BEN)
HORARI: 12:05 h
CIRCUIT: SORTIDA S3 B+D
DISTÀNCIA: 800 metres



PROVA / CATEGORIA: 2n Prim (PRE-BEN)
HORARI: 12:10 h
CIRCUIT: SORTIDA S4
DISTÀNCIA: 400 metres

PROVA / CATEGORIA: 1er Prim (PRE-BEN)
HORARI: 12:15 h
CIRCUIT: SORTIDA S4
DISTÀNCIA: 400 metres

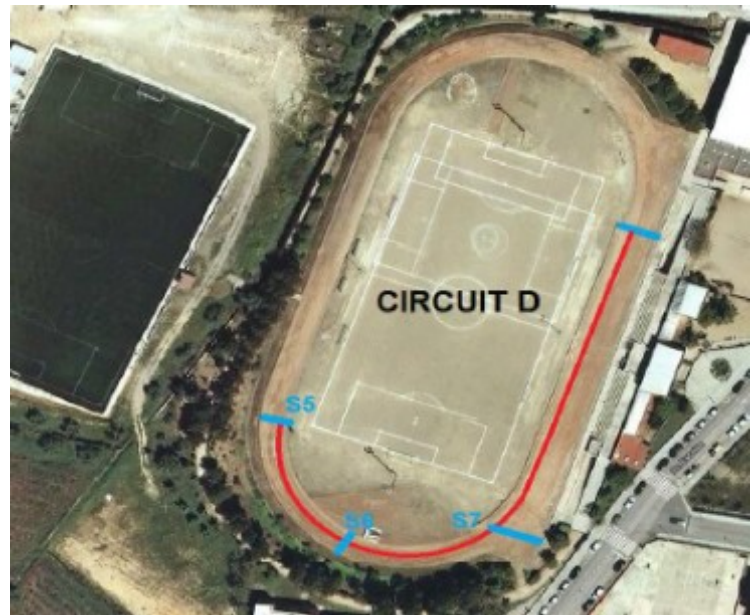


PROVA / CATEGORIA: CORREM TOTS I TOTES: PRIMÀRIA

HORARI: 12:25 h

CIRCUIT: SORTIDA S5

DISTÀNCIA: 200 metres



PROVA / CATEGORIA: P5

HORARI: 12:35 h

CIRCUIT: SORTIDA S5

DISTÀNCIA: 200 metres

PROVA / CATEGORIA: P4

HORARI: 12:40 h

CIRCUIT: SORTIDA S6

DISTÀNCIA: 150 metres

PROVA / CATEGORIA: P3

HORARI: 12:45 h

CIRCUIT: SORTIDA S7

DISTÀNCIA: 100 metres



PROVA / CATEGORIA: CORREM TOTS I TOTES: EDUCACIÓ INFANTIL

HORARI: 12:50 h

CIRCUIT: SORTIDA S7

DISTÀNCIA: 100 metres



Els recorreguts que acaben amb el circuit D, és el que mostrem a continuació:



ACTIVITATS LUDICO-ESPORTIVES

A més a més del Cros Escolar, per tal de fer una jornada per tothom, hi haurà diferents activitats perquè es pugui gaudir en família abans i després de les carreres. Aquestes activitats estaran ubicades a l'Avinguda del Camp d'Esports i a la Zona de platja de les instal·lacions municipals.

L'horari serà des de les 10:30 a les 13:30 h.

Hi haurà 4 zones ludico-esportives, on es faran les següents activitats:

- Bitlles catalanes
- L'espardenya
- Carrera de sacs
- Beach Tennis

Servei de Foodtruck a la zona de l'activitat.

PROTOCOL COVID-19

- Tots els/les participants i els/les seus/ves tutors/es legals en el moment de posar-se el dorsal per participar a la cursa, declaren responsablement que: durant els darrers 10 dies:

- a) No presenta cap simptomatologia compatible amb la Covid-19 (febre, tos, dificultat respiratòria, malestar, diarrea...) o amb qualsevol altre quadre infecciós.
- b) No ha estat positiu/va de Covid-19 ni ha conviscut amb persones que siguin o hagin estat positives.
- c) No està pendent de resultat de PCR, ni ha estat en contacte estret amb cap persona que hagi donat positiu de Covid-19 ni que hagi tingut simptomatologia compatible amb aquesta malaltia.

- Tothom que assisteix a la jornada haurà de portar posada la mascareta, tant a les activitats esportives de l'Avinguda del Camp d'Esports com a dins a la pista d'atletisme.

- Els/les esportistes que participin en una cursa, hauran de portar posada sempre la mascareta, excepte en el moment de la carrera, que se la podran treure. Una vegada arribats a la meta, s'hauran de tornar a posar la mascareta. (Queden exclosos els/les infants que per edat queden sense l'obligació de portar-ne i les persones que per motius mèdics estiguin ensems d'obligació).
- Per evitar aglomeracions a les grades de la pista d'atletisme, un cop acabada la cursa de l'esportista, s'haurà de sortir de la instal·lació per deixar espai a les famílies dels altres corredors.
- S'haurà de respectar els circuits d'entrada i sortida de la instal·lació.