

Benvinguts a l'INS Alba del Vallès



Qui som?



Som l'institut de referència de Sant Fost, Santa Maria de Martorelles i Martorelles.

Oferta educativa

Educació secundària obligatòria

Batxillerat

- Ciències i tecnologia
- Humanístic i ciències socials





Qui som?

Número de línies oficials 22/23					
1r ESO	2n ESO	3r ESO	4t ESO	1r BATX	2n BATX
5	4	5	6	3	2

Número de línies reals 22/23					
1r ESO	2n ESO	3r ESO	4t ESO	1r BATX	2n BATX
6	5	6	7	3	3

Aquest any, oficialment tenim 25 grups-classe, però mitjançant recursos propis, hem aconseguit convertir-los en 30 disminuint força la ràtio d'alumnes per aula (entre 21 i 25).



Ubicació al centre dels alumnes de 1r d'ESO



Per poder fer una transició més tranquil·la entre l'escola i l'institut, tenim reservada la **2a planta del centre** per l'alumnat de 1r.



Transport escolar (Martorelles i Sta. Maria)

El transport escolar és un servei gratuït que té tot l'alumnat d'ESO que ha de canviar de municipi per assistir al centre docent.

Per poder tenir accés, les famílies haureu de fer la sol·licitud al Consell Comarcal del Vallès Oriental, quan s'obri el termini.



INSTAL·LACIONES

Aulari



Totes les aules estan equipades amb un canó, així com connexió wifi per poder treballar els materials propis de centre.

Laboratoris



Tenim aules específiques on treballar de manera pràctica, com són els laboratoris de química, física i biologia.

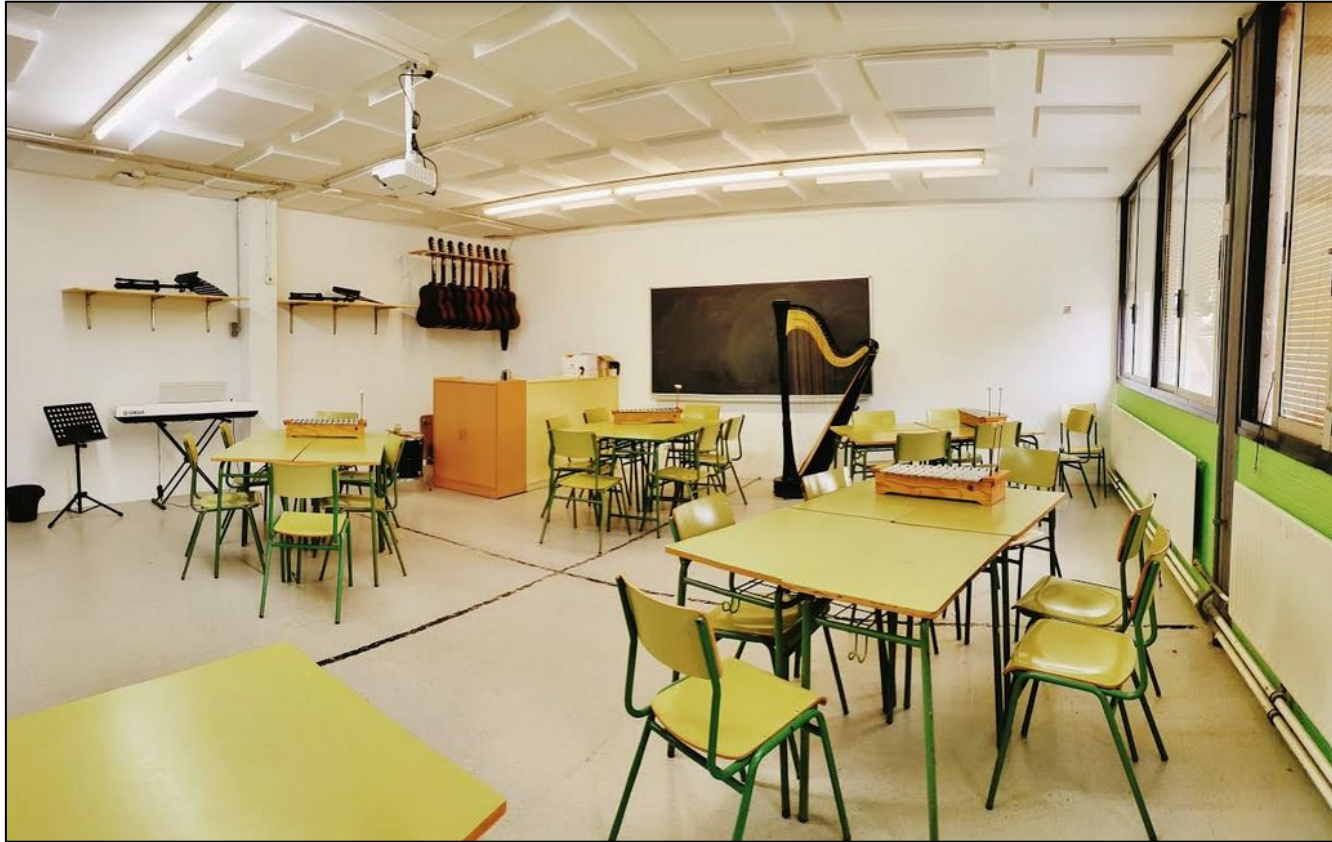
Tallers



També tenim dos tallers de tecnologia, on treballem la part de mecànica, electricitat, electrònica, robòtica, etc.



Aula de música



Una gran aula de música insonorizada.



Aula de visual i plàstica



Treballem la part més artística del currículum, com la tècnica a les diferents matèries de Visual i Plàstica de 1r a 3r d'ESO, Educació plàstica, visual i audiovisual de 4t i Dibuix Tècnic a Batxillerat.



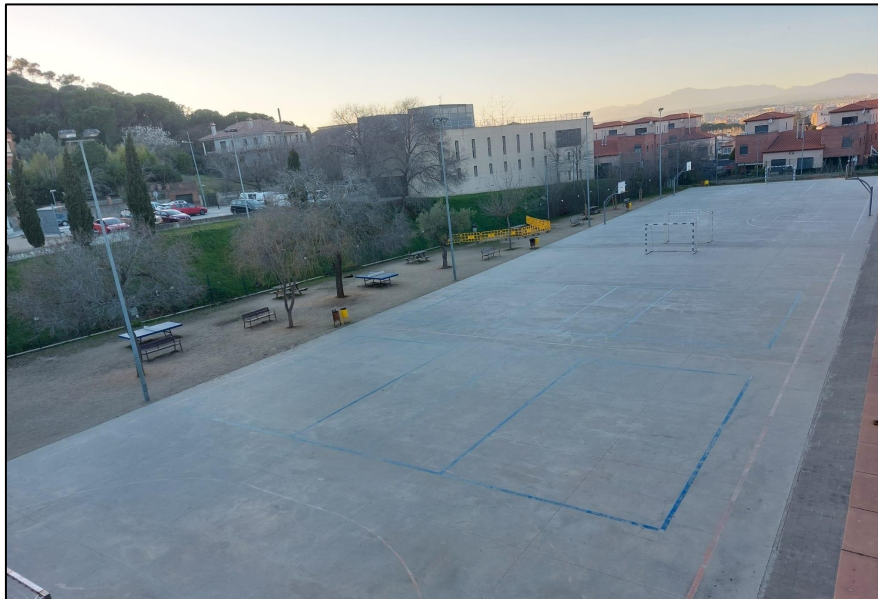
Instal·lacions d'educació física



Comptem també amb un gimnàs cobert on, a més de la matèria d'educació física, també fa de Sala d'Actes quan és necessari.



Instal·lacions d'educació física



Comptem amb un gran pati amb pista de futbol, bàsquet, taules de tennis taula i on tenim instal·lada també una cal·listènia.





Cantina



A l'institut disposem d'una cantina on poden demanar quelcom per esmorzar.



Tiquets cantina



També podeu adquirir tiquets al forn Gabà, que és l'empresa que té la concessió de la cantina, de manera que no caldrà portar efectiu.

**COM
TREBALLEM?**



Material de treball

A l'ESO **no tenim llibres** de text en paper, fem servir ordinadors i un domini propi, insalba.cat.

A partir d'aquest entorn generem un correu electrònic per alum@ que li permet tenir accés a tots els serveis Google, com pot ser la Classroom, el Drive...



Generem el nostre **material propi**.



Marc horari

1r i 2n ESO	
HORA	DIARI
8.00-8.55	
8.55-9.50	
9.50-10.20	LECTURA
10.20-10.40	PATI
10.40-11.35	
11.35-12.30	
12.30-12.45	PATI
12.45-13.40	
13.40-14.35	

3r i 4t ESO	
HORA	DIARI
8.00-8.55	
8.55-9.50	
9.50-10.10	PATI
10.10-10.40	LECTURA
10.40-11.35	
11.35-11.50	PATI
11.50-12.45	
12.45-13.40	
13.40-14.35	

El marc horari en el que les noies i els nois de l'institut treballen, va de **8h del matí a 14:35h.**

El dividim en dos entorns diferenciats, un per 1r i 2n i l'altre per 3r i 4t d'ESO, de manera que no coincideixen mai, excepte en l'entrada i la sortida.



Patis actius



Per atendre les necessitats de l'alumnat a l'hora del pati, els alumnes disposen de material de diferents esports, en funció de les seves preferències.



Projectes



De 1r a 3r d'ESO treballem mitjançant metodologia d'aprenentatge per projectes.





Coordinació primària-secundària

El vincle amb les escoles de primària es manté.

Treballem conjuntament 6è de primària i 1r d'ESO en l'"**English festival**", on a través d'un eix comú, cada centre prepara una sèrie de representacions musicals en anglès, amb la col·laboració dels 3 ajuntaments.



També amb primària, portem a terme les **jornades esportives amb l'alumnat de 4t d'ESO.**

PROJECTE EDUCATIU



Projectes pedagògics



Educació Emocional



Cohesió social

- Festa d'hivern: Nadal
- Carnestoltes
- Sant Jordi
- Festes de final de trimestre
- Actes de comiat de 4t i 2n BATX





Comissió de mediació

No et sents segur per explicar-li als pares o als professors?

Nosaltres et podem ajudar!! Som un grup d'alumnes que oferim ajuda per resoldre conflictes.

Si necessites la nostra ajuda Escaneja el codi QR, clica al link que et sortirà. I omple el formulari i anirem a buscar-te sens falta!! Fàcil, oi? Doncs no ho dubtis

Has tingut algun problema a l'institut? Potser amb algun company o professor?

Ins Alba del Vallès

¿CONEIXES EL SERVEI DE MEDIACIÓ?

Alumnat voluntari posa en pràctica aquest mètode de resolució pacífica dels conflictes per aconseguir un ambient més segur i una convivència més plena a l'institut.

Per accedir al servei clica al QR

Tutoria entre iguals



Sortides

- Treball de síntesi de 1r a 3r d'ESO
- Esquiada a 2n d'ESO
- Ruta de l'exili a 4t d'ESO

- Visites a centres de recerca universitaris a BATX
- Viatge a Anglaterra a 1r de Batxillerat
- Cambrils: setmana esportiva de 1r de Batxillerat
- Viatge a Roma a 2n de Batxillerat





Esquiada de 2n ESO



Viatge Roma 2n de Batxillerat

COMUNICACIÓ AMB FAMÍLIES



PLATAFORMA iEduca



Amb aquesta aplicació:

- Control d'assistència de l'alumnat
- Justificació de faltes d'assistència
- Comunicació família-tutor



TPV ESCOLA

www.tpvescola.com o l'app amb mòbil (IOS/Android)

The screenshot shows the TPV Escola website interface. At the top, there is an orange header with the logo 'TPV escola' on the left and navigation links 'Contacte', 'Accés a administració', and 'CAT' on the right. Below the header is a blue banner with the text 'Gestió eficient dels pagaments escolars i comunicació amb famílies.' The main content area is divided into two columns. The left column contains a login form titled 'Accés Usuaris: Identificació'. It includes dropdown menus for 'Municipi.' (with 'SELECCIONA UN MUNICIPI...' selected) and 'Centre escolar' (with 'DEMOSTRACIÓ' selected). Below these are input fields for 'Codi d'usuari' and 'Contrasenya'. A checkbox labeled 'Recorda les meves dades' is present. A large blue button labeled 'Identificar-me' is prominently displayed, with a red arrow pointing to it. Below the button is a link 'Has oblidat la contrasenya?'. At the bottom of the left column, there is a section for downloading the app, featuring the Google Play logo and the text 'GET IT ON Google Play'. The right column contains the heading 'Què és TPVEscola?' followed by a paragraph: 'TPVEscola és el **sistema de referència** per gestionar els pagaments escolars, dissenyat per facilitar la gestió i control dels pagaments a les escoles i ampes. **Ja som centenars de centres!** Si vols saber més sobre la nostra plataforma, et convidem a conèixer en pocs minuts les seves funcionalitats.' Below the text is a mobile app preview showing the title 'QUÈ ÉS TPV ESCOLA?' and the 'TPV escola' logo with a hand icon pointing to it.



Matrícula i comunicacions

- **Quota de material** única per cada curs 23/24 .
- **Assegurança Escolar** (Obligatòria alumnes de 3r, 4t, 1r i 2n de BATX) .
- **Quota AMPA:** (Per família, no per nen)
- **Import sortides.** A determinar segons el tipus de sortida i curs.

El pagament de les sortides es realitzarà **de forma fraccionada.**

- **Comunicacions i signatura**

de documents amb l'app o

web de TPV Escola.





Som a la xarxa



@insalba



www.insalba.cat



Canal Institut Alba del Vallès



Generalitat de Catalunya
Departament d'Educació

XTEC

Institut Alba del Vallès

conviure
cooperar
aprendre

assistència classroom cerca

agenda nodes menú

21 de febrer – Jornada de Portes Obertes

admin 09/02/22

Instal·lacions: tallers de tecnologia, laboratoris, aula de música, gimnàs, aula de visual i plàstica, cantina.

- Explicarem en què consisteix

El dilluns 21 de febrer celebrarem la tradicional Jornada de Portes Obertes destinada principalment a alumnes i família d'alumnes que l'any vinent començaran 1r d'ESO o 1r de Batxillerat.... [Llegeix més»](#)

Febre 2022

DI Dt Dc Dj Dv Ds Dg

www.insalba.cat

Us hi esperem!

