

Alcarràs estrena institut

2023-2024

#insnoualcarras

Font imatges: [pch_vector_Freepik](#)



3 de març de 2023

Directora

Sara Cabello Ochoa
(Tecnologia)

Secretari

Antolí Olona Latorre
(Matemàtiques)

**Resta
d'equip docent**

Professorat de diferents especialitats seleccionats
a través dels processos oficials (maig 2023)

**Personal
d'administració
i serveis**

Incorporació al curs 2024-2025



Línia pedagògica

1. El nou currículum de l'educació bàsica
2. Principis d'actuació en el centre
3. Organització 1r ESO
4. Avaluació de l'aprenentatge

1. El nou currículum de l'educació bàsica

L'enfocament competencial



La incorporació de la coeducació



La qualitat de l'educació lingüística



L'especial atenció al **benestar emocional**



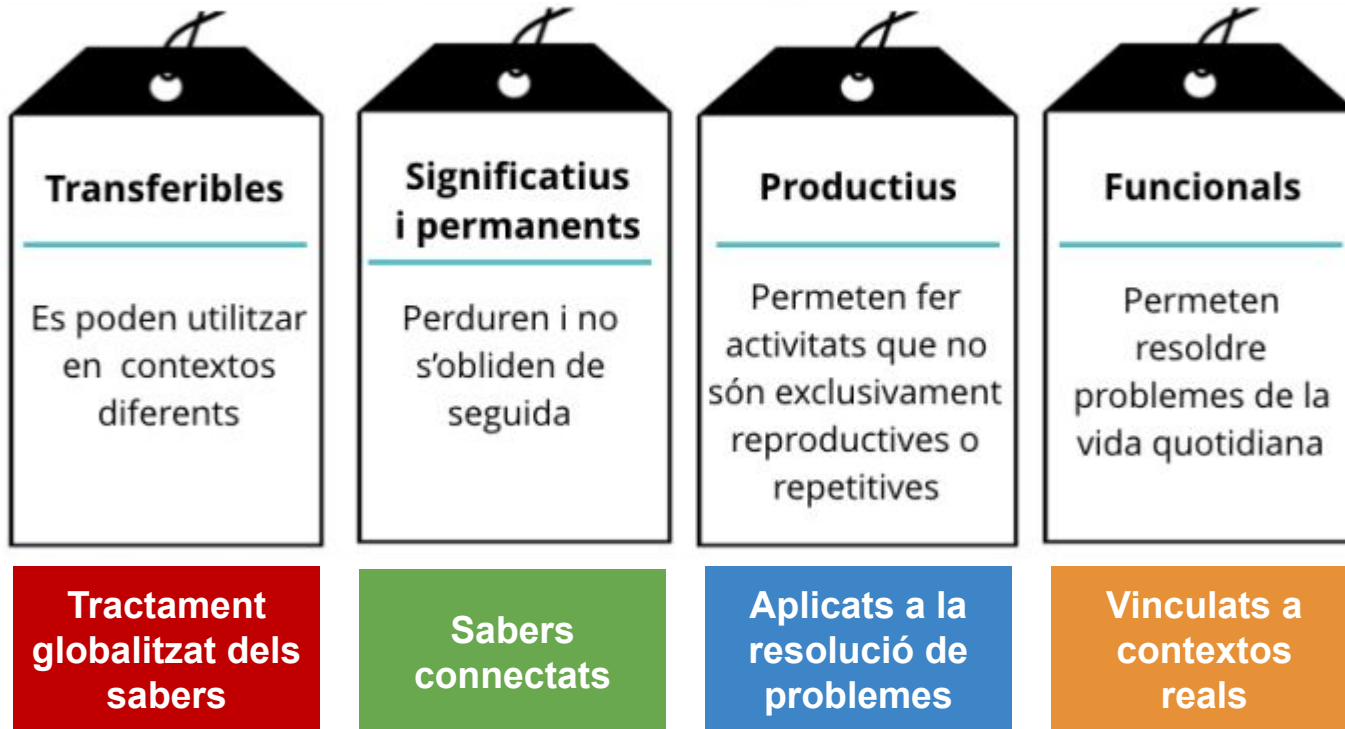
La **universalitat** del currículum



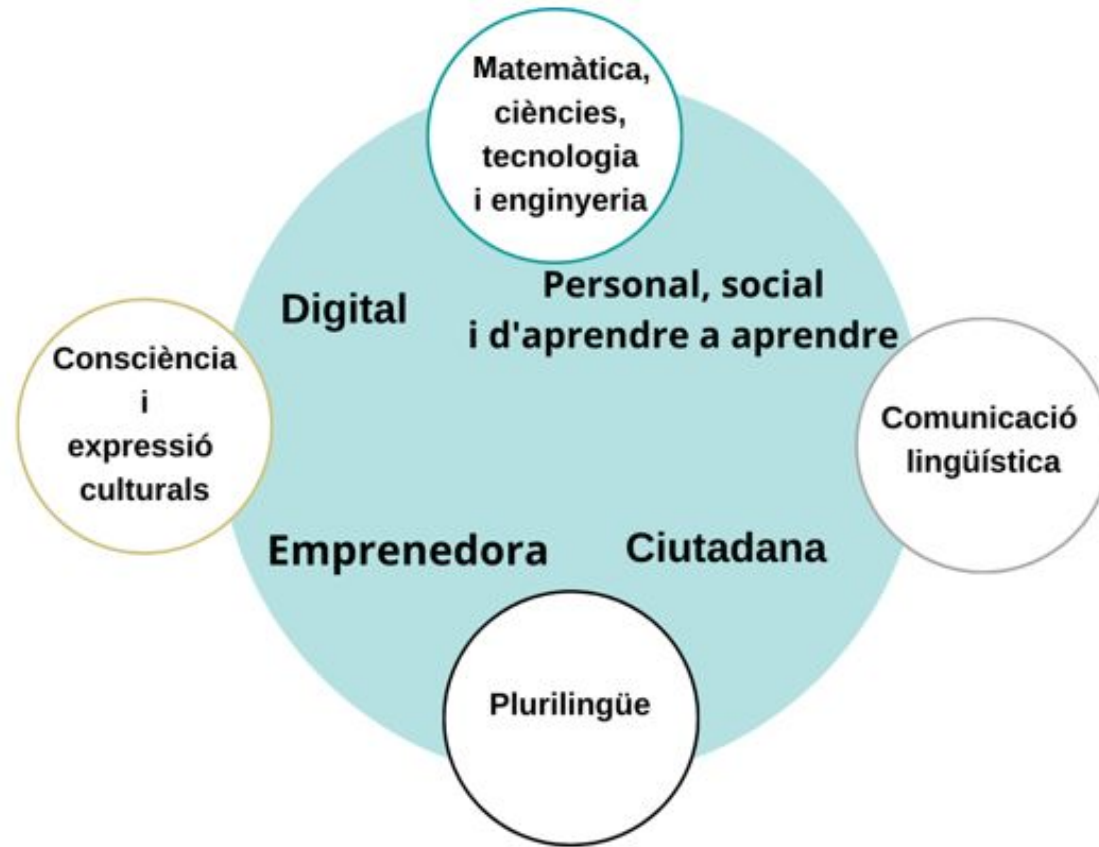
La promoció d'una **ciutadania democràtica, crítica i compromesa** i amb consciència global



Característiques dels aprenentatges competencials



Competències clau



(Competències clau, Consell de la UE 2018)

Aprentatge basat en situacions

Tema d'interès plantejat per l'alumnat



Observació d'un fenomen



Polèmica o controvèrsia entorn d'un fet



Informació que crida l'atenció de la ciutadania



Problemàtica que afecta la societat o l'entorn de l'alumnat



Pregunta sobre un element de la realitat



Recerca a partir d'un element investigable



Necessitat plantejada per un agent extern



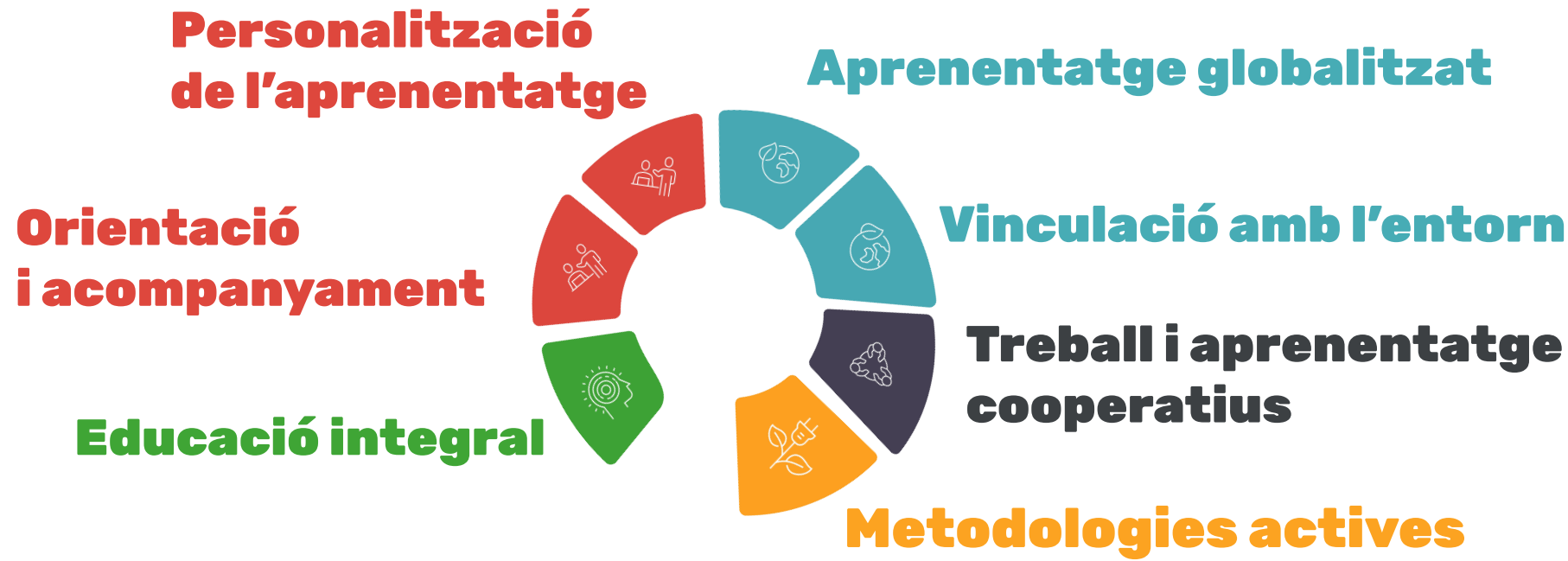
Dilema que cal comprendre



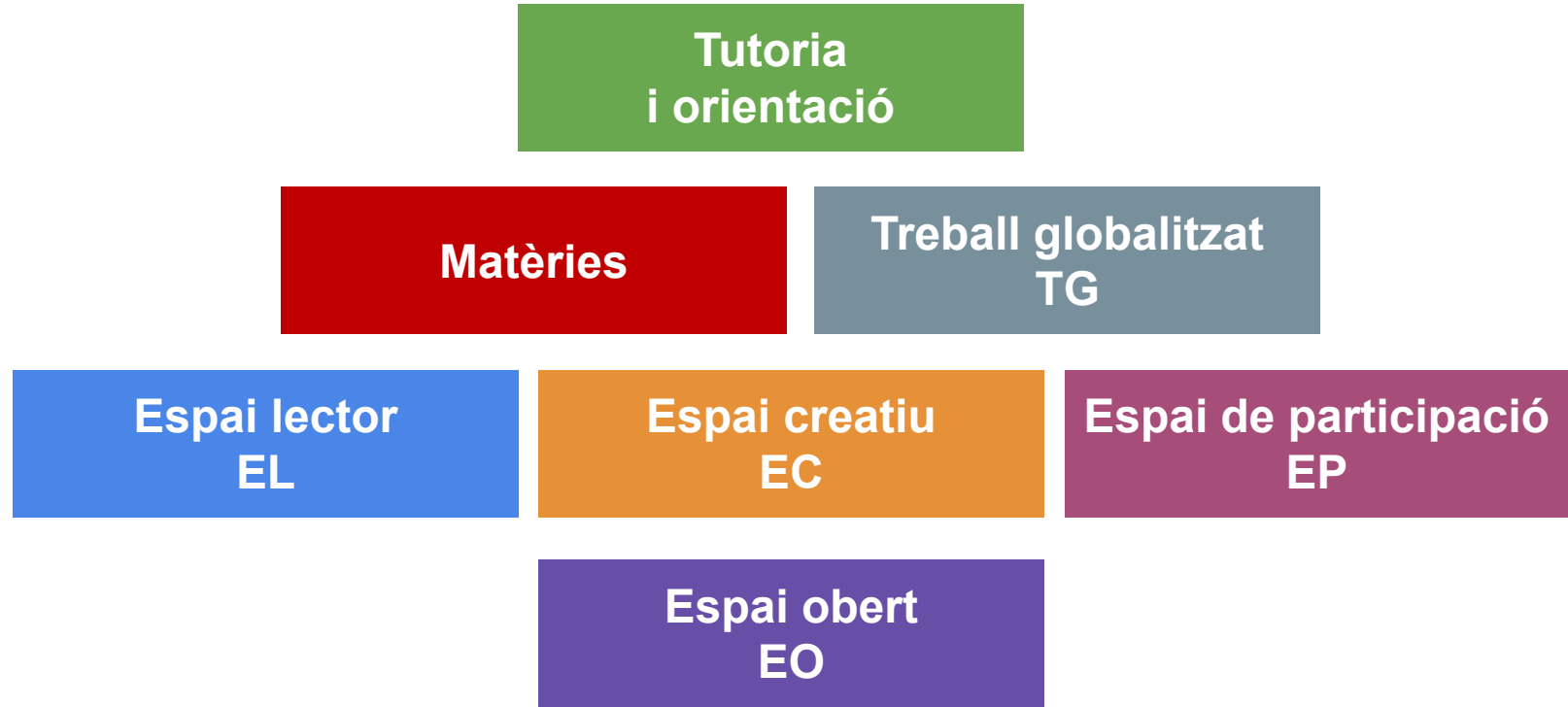
Manifestació artística



2. Principis d'actuació al centre



3. Organització 1r ESO



Tutoria

1 tutor/a grup classe + 1 cotutor/a

Matèries

Ciències Socials
Biologia (2)
Matemàtiques (2)
Llengua Catalana
Llengua Castellana

Anglès (2)
Educació física
Música
Tecnologia i digitalització
Religió?

Treball globalitzat TG

Projectes transversals
(Connexió de sabers
de diverses matèries)



Espai creatiu
EC

Franja optativa (Inclou francès)
Reptes de tria lliure guiada - Itinerari d'aprenentatge

Espai lector
EL

Lectura guiada - Lectura lliure
Lectura en veu alta - Club de lectura

Espai
de participació
EP

Participació de l'alumnat en la presa de decisions sobre qüestions comunitàries i assumpció de responsabilitats

Espai obert
EO

Compartim experteses entre alumnes,
agents externs i famílies

DILLUNS

DIMARTS

DIMECRES

DIJOUS

DIVENDRES

Tutoria				

ESBARJO dinamitzat

EL				
EC	EC	EP	EC	EC

ESBARJO lliure

		TG		Tutoria/RE?
TG		TG		EO



Marc horari: 8:30 h - 15:00 h

4. Avaluació de l'aprenentatge

L'avaluació, part de l'aprenentatge	Global Contínua Formativa	Avenços, dificultats i mesures i suports
Atenció a la variabilitat de l'alumnat	Funció formativa per als docents	Col·laboració amb l'especialista d'orientació educativa

Implicació de l'alumnat en l'avaluació

Els aprenentatges
són més efectius
quan els aprenents:

1

Entenen
clarament allò
que s'espera
que aprenguin

2

Reben
un *feedback*
en relació a la
qualitat i com
millorar

3

Prenen
decisiones, sent
conscients
dels encerts
i del que manca

L'alumnat ha de reconèixer:

- Què fa bé
- Què pot millorar per avançar

Usar sistemes d'autoregulació
i reflexió sobre el que es fa:

- Autoavaluació
- Coavaluació

Espais



Curs 2023-2024: espai per a 3 línies d'ESO.


En creixement fins a completar tota l'etapa educativa de l'ESO.



Informació Preinscripció

Escoles adscrites:

Comtes de Torregrossa · Parc del Saladar · Jaume Miret



Preinscripció del curs 2023-2024

Dates de presentació de sol·licituds

- Educació infantil (3-6 anys)
 - del 6 al 20 de març
- Educació primària
 - del 6 al 20 de març
- Educació secundària obligatòria (ESO)**
 - del 8 al 20 de març

març

#gencat

Matrícula: **del 22 de juny al 3 de juliol**

Informació actualitzada al web del [Departament d'Educació](#)

Codi de centre
25010450



Correu de contacte:



c5010450@xtec.cat

