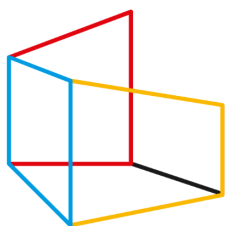


# PEC

PROJECTE EDUCATIU DE CENTRE

## ITAEB



Institut de Tècniques  
Audiovisuals  
i de l'Espectacle  
de Barcelona



Institut de Tècniques  
Audiovisuals  
i de l'Espectacle  
de Barcelona

Be\_Pro Barcelona  
Institucions  
Professionals

e Consorci d'Educació  
de Barcelona  
Generalitat de Catalunya  
Ajuntament de Barcelona

## ÍNDEX DE CONTINGUTS

0. ÍNDEX DE CONTINGUTS	2
1. CONTROL DEL DOCUMENT	3
2. INTRODUCCIÓ	4
2.1 Finalitats principals del PEC	4
2.2 Marc legal i normatiu	5
3. IDENTITAT DEL CENTRE	6
4. PRINCIPIS, VALORS I FINALITATS EDUCATIVES	8
4.1 Missió	8
4.2 Visió	9
4.3 Valors	9
5. CONTEXT, ANÀLISI ESTRATÈGICA I REPTES	11
5.1. Anàlisi de context i necessitats del sector cultural i creatiu	11
5.2. Anàlisi DAFO del centre	12
5.3 Estratègies i accions per aprofitar i potenciar oportunitats i fortaleces	13
5.4 Identificació i interrelació dels grups d'interès de l'ITAEB	14
6. LÍNIES ESTRATÈGIQUES I OBJECTIUS GENERALS	16
7. ORGANITZACIÓ I FUNCIONAMENT	20
8. RELACIÓ AMB L'ENTORN	23
9. QUALITAT I MILLORA CONTÍNUA	25
10. ANNEXOS	27

	PEC_Projecte Educatiu de Centre_ITAEB	Versió 1
	Data aprovació:	Pàgina 2 de 27



## 1. CONTROL DEL DOCUMENT

	Realitzat per	Revisat per	Aprovat per
<b>Nom i cognoms</b>	Joan Pedroche Clouté		
<b>Càrrec</b>	Director	Comissió de Qualitat Equip Directiu	Consell Escolar
<b>Data</b>	20/05/2025		

Historial de modificacions			
Núm. de revisió	Data	Descripció de la modificació	Distribució
0	20/05/2025	Creació del document	Drive
1	21/06/2025	Aprovació per la comissió de qualitat	Drive
1	26/06/2025	Aprovació pel Consell Esolar	Drive/web
2	16/04/2026	Actualització de dades de curs 25/26	

	PEC_Projecte Educatiu de Centre_ITAEB	Versió 1
	Data aprovació:	Pàgina 3 de 27



## 2. INTRODUCCIÓ

El Projecte Educatiu de Centre (PEC) de l'Institut de Tècniques Audiovisuals i de l'Espectacle de Barcelona (ITAEB) és el document que defineix la identitat pròpia del centre, els seus principis pedagògics, l'organització i les línies d'actuació estratègica a mitjà i llarg termini. És l'eina que orienta totes les decisions pedagògiques, organitzatives i de convivència del centre, i serveix de referència per a la resta de documents de gestió educativa i de millora contínua.

Aquest document s'elabora de manera participativa, amb la implicació del claustre, l'equip directiu, els equips docents, el consell escolar i altres agents de la comunitat educativa. El PEC reflecteix la singularitat del centre, la seva funció social i educativa i el compromís amb l'entorn cultural i professional de la ciutat de Barcelona.

### 2.1 Finalitats principals del PEC:

- Establir els valors, objectius i principis que orienten l'activitat educativa.
- Concretar el marc pedagògic i organitzatiu del centre.
- Definir les metodologies, criteris d'avaluació i el sistema d'orientació integral a l'alumnat.
- Determinar el model de convivència i participació de la comunitat educativa.
- Enfortir el compromís amb l'entorn cultural i productiu del sector audiovisual i escènic.

Aquest projecte és un document viu i revisable, sotmès a actualització periòdica a partir de l'autoavaluació del centre i els canvis en el context educatiu, social o normatiu.

	PEC_Projecte Educatiu de Centre_ITAEB	Versió 1
	Data aprovació:	Pàgina 4 de 27




## 2.2 Marc legal i normatiu

El PEC de l'Institut de Tècniques Audiovisuals i de l'Espectacle de Barcelona es fonamenta en un marc legal específic que inclou normatives europees, estatals, autonòmiques i regulacions específiques del Consorci d'Educació de Barcelona.

El conjunt de lleis i normatives dona legitimitat i coherència institucional, guia les decisions estratègiques del centre en organització, docència i relació amb l'entorn, i alinea el projecte amb els marcs locals, nacionals i europeus, afavorint el seu reconeixement i projecció.

- Llei Orgànica 2/2006, de 3 de maig, d'Educació (LOE).
- Llei Orgànica 3/2020, de 29 de desembre (LOMLOE), de modificació de la LOE.
- Llei Orgànica 3/2022, de 31 de març, d'Ordenació i Integració de la Formació Professional.
- Reial decret 659/2023, de 18 de juliol, que regula l'organització de l'FP del sistema educatiu.
- Llei 12/2009, del 10 de juliol, d'Educació de Catalunya (LEC)
- Decret 127/2015, pel qual es regulen els ensenyaments de Batxillerat.
- Decret 137/2021, sobre el model d'FP dual i col·laborativa.
- Resolucions i instruccions anuals del Departament d'Educació, sobre organització de Batxillerat i Cicles Formatius.
- Llei Orgànica 8/1985, de drets i deures dels alumnes (LODE).
- Decret 102/2010, d'autonomia de centres educatius.
- Decret 150/2017, de direcció de centres públics.
- Normativa de convivència, coeducació, inclusió i diversitat.
- Recomanacions de la Comissió Europea en competències clau i educació i formació 2020–2030
- Agenda 2030 per al Desenvolupament Sostenible (ODS)
- Marc Europeu per a la Garantia de la Qualitat en l'Educació i Formació Professional (EQAVET)

 Institut de Tècniques Audiovisuals i de l'Espectacle de Barcelona	PEC_Projecte Educatiu de Centre_ITAEB	Versió 1
	Data aprovació:	Pàgina 5 de 27



### 3. IDENTITAT DEL CENTRE

- **Nom:** Institut de Tècniques Audiovisuals i de l'Espectacle de Barcelona (ITAEB)
- **Tipologia:** Centre públic d'ensenyaments postobligatoris
- **Ensenyaments impartits:**
  - Batxillerat Artístic (Arts Escèniques)
  - Batxillerat Tecnològic (Batx-Pro Audiovisual)
  - CFGM de Video Discjòquei i So
  - CFGS de Realització de Projectes Audiovisuals
  - CFGS de Producció Audiovisual
  - CFGS de Tècniques d'Actuació Teatral
  - CFGS de Luminotècnia en les Arts Escèniques
  - CFGS de Sonorització en les Arts Escèniques
  - CFGS de Maquinària Escènica
- **Entorn:**

L'Institut de Tècniques Audiovisuals i de l'Espectacle de Barcelona està ubicat al carrer Almogàvers, 131 de Barcelona, al barri de la Llacuna de Poblenou, i consta de dues altres seus on s'imparteixen ensenyaments de postobligatoris. Així el mapa d'ensenyaments i ubicacions de l'ITAEB compren:

1. **EDIFICI ALMOGÀVERS** (C/ Almogàvers 131, Barcelona): Ensenyaments de Batxillerats (Artístic i Tecnològic) i Cicles Professionals d'Imatge i So (CFGM Vídeo Discjòquei i So, CFGS Realització Audiovisual, CFGS Producció Audiovisual).
2. **EDIFICI TALLERS-TNC** (Padilla 146, Barcelona): Ensenyaments de Cicles Superiors Artístics en Tècnics d'Arts Escèniques (CFGS de Luminotècnia, Sonorització i Maquinària escènica).
3. **EDIFICI ORFEÓ MARTINENC** (Av. Meridiana, 97 Barcelona): Ensenyaments de Cicle Superior en Tècniques d'Actuació Teatral.

	PEC_Projecte Educatiu de Centre_ITAEB	Versió 1
	Data aprovació:	Pàgina 6 de 27



Institut de Tècniques  
Audiovisuals  
i de l'Espectacle  
de Barcelona


Be\_Pro Barcelona  
Institucions  
Professionals

**e** Consorci d'Educació  
de Barcelona  
Generalitat de Catalunya  
Ajuntament de Barcelona

L'Institut de Tècniques Audiovisuals i de l'Espectacle de Barcelona (ITAEB) és un centre públic d'ensenyaments postobligatoris que ofereix una formació especialitzada i transversal en els àmbits de les arts escèniques i l'audiovisual. L'oferta educativa inclou Batxillerats, i Cicles Formatius de Formació Professional de grau mitjà i superior, amb itineraris orientats a les professions creatives i tècniques vinculades a les arts escèniques i els mitjans audiovisuals.

Situat a Barcelona, el centre s'emmarca al districte de Sant Martí-Poblenou, en un entorn urbà amb una forta presència cultural i artística. Treballa en col·laboració amb empreses i equipaments culturals propers com el Teatre Nacional de Catalunya, Razzmatazz, l'Orfeó Martinenc, la Sala Beckett, Betevé i Ràdio 4.

L'ITAEB és un projecte amb una identitat singular, que neix de la voluntat de conjugar les pràctiques artístiques i les competències tècniques en diferents espais, siguin educatius o d'operadors audiovisuals i culturals del districte de Sant Martí i Barcelona, on l'alumnat desenvolupa activitats creatives i professionals. Aquesta combinació permet una formació integral en què la creació, la tècnica i les experiències formatives amb l'empresa i les institucions culturals, conviuen en projectes reals i interdisciplinaris, afavorint una visió i un aprenentatge global del sector.

 Institut de Tècniques Audiovisuals i de l'Espectacle de Barcelona	PEC_Projecte Educatiu de Centre_ITAEB	Versió 1
	Data aprovació:	Pàgina 7 de 27



Institut de Tècniques  
Audiovisuals  
i de l'Espectacle  
de Barcelona

Be\_Pro Barcelona  
Institucions  
Professionals



Consorci d'Educació  
de Barcelona  
Generalitat de Catalunya  
Ajuntament de Barcelona

## 4. PRINCIPIS, VALORS I FINALITATS EDUCATIVES

### 4.1 Missió:

L'ITAEB és un institut públic de secundària i formació professional que té per missió formar professionals creatius, competents i compromesos en els àmbits de les arts escèniques i l'audiovisual, a través d'una proposta educativa interdisciplinària, innovadora i arrelada al context cultural i social de Barcelona.

Volem oferir una formació rigorosa i significativa de la mà de docents i professionals experts del sector, que combini la innovació tecnològica, l'excel·lència tècnica i artística amb els valors del treball cooperatiu, la igualtat d'oportunitats, la sostenibilitat i el compromís amb l'entorn.

Col·laborem estretament amb equipaments culturals, institucions educatives i professionals de la indústria creativa i de l'art per a assegurar que la nostra formació estigui alineada amb les necessitats de l'entorn. A través d'aliances estratègiques, facilitem experiències pràctiques, formació en centres de treball i projectes col·laboratius que no sols potencien l'educació dels nostres estudiants, sinó que també contribueixen a eixamplar l'oferta cultural i artística de la nostra comunitat.

Aspirem a ser un pont entre la formació reglada i la indústria creativa, nodrint el talent tècnic, i fomentant el coneixement de la cultura i les arts escèniques i audiovisuals. Creiem en la responsabilitat social i en el paper transformador de l'art i la creativitat, i ens esforcem per inculcar aquests valors en els nostres estudiants.

Aquesta missió reflecteix un compromís amb l'excel·lència educativa, la preparació integral dels estudiants i la contribució al desenvolupament sostenible de les indústries creatives audiovisuals i d'espectacles en viu.

	PEC_Projecte Educatiu de Centre_ITAEB	Versió 1
	Data aprovació:	Pàgina 8 de 27



## 4.2 Visió:

L'ITAEB aspira a esdevenir l'any 2027 un centre de referència a Catalunya en la formació artística i tècnica, reconegut pels següents 4 eixos:

1. Innovació pedagògica i tecnològica aplicada a la formació escènica i audiovisual.
2. Col·laboració activa i capacitat de generar aliances amb el sector cultural i creatiu.
3. Impacte positiu en el desenvolupament personal, professional i social d'alumnat i professorat.
4. Aposta per generar noves formes d'aprenentatge immersiu, interdisciplinari i connectat amb la realitat.

## 4.3 Valors:

Els valors que inspiren el projecte educatiu de l'ITAEB són:

- **Creativitat i expressió:** fomentem la llibertat creativa com a motor d'aprenentatge, comunicació i transformació social.
- **Innovació i esperit crític:** Apostem per metodologies actives i tecnologies emergents que afavoreixin el pensament crític i la resolució creativa de problemes.
- **Interdisciplinarietat i col·laboració:** Promovem el treball en equip entre disciplines i especialitats per reflectir la realitat complexa i col·laborativa del sector de les arts escèniques i audiovisual.
- **Arrelament i compromís social:** Enfortim la relació amb el territori i promovem una cultura oberta, inclusiva i responsable, amb voluntat de retorn social.
- **Professionalitat i exigència:** Preparem l'alumnat per a entorns laborals reals amb rigor, responsabilitat i passió per l'ofici i la professió.
- **Tolerància i diversitat:** Valorem i potenciem la diversitat cultural, lingüística, com una riquesa per a l'aprenentatge i la creació artística. Defensem el dret a la llibertat d'expressió, pensament i identitat com a pilars d'una comunitat

	PEC_Projecte Educatiu de Centre_ITAEB	Versió 1
	Data aprovació:	Pàgina 9 de 27



educativa democràtica i respectuosa. En aquest marc, el català és la llengua pròpia i principal del centre i constitueix una eina de cohesió, inclusió i igualtat d'oportunitats. És la llengua vehicular en l'ensenyament, la llengua de relació institucional i el seu ús i difusió és un compromís compartit per tota la comunitat educativa.

- **Convivència i respecte:** Entenem la convivència com una forma de vida col·lectiva basada en el diàleg, la corresponsabilitat i l'empatia. El centre promou una cultura d'aula inclusiva i segura, on cada persona se senti reconeguda i valorada. Apostem per la mediació en la resolució dels conflictes i la convivència positiva com a eines educatives fonamentals.
- **Sostenibilitat i responsabilitat ecosocial:** la sostenibilitat ha de ser un compromís transversal amb el medi ambient, la justícia social i la responsabilitat col·lectiva. El centre promou pràctiques educatives i professionals respectuoses amb els recursos, el territori i les persones. Fomentem el consum responsable, la reutilització i l'ecoeficiència en els processos artístics i tècnics. La sostenibilitat forma part de la cultura del centre i de la formació integral de l'alumnat, i ens alineem amb els Objectius de Desenvolupament Sostenible (ODS), i l'agenda 2030.
- **Transparència i retiment de comptes:** Promovem la transparència com a principi essencial de confiança, participació i qualitat democràtica. Tota la comunitat educativa ha de tenir accés clar i obert a la informació rellevant sobre la gestió, els resultats i les decisions del centre. Apostem pel retiment de comptes com una pràctica habitual per garantir l'eficiència, l'equitat i la millora contínua. Fomentem la cultura de l'avaluació i la corresponsabilitat compartida entre equips, alumnat i entitats col·laboradores.

	PEC_Projecte Educatiu de Centre_ITAEB	Versió 1
	Data aprovació:	Pàgina 10 de 27



## 5. CONTEXTE, ANÀLISI ESTRATÈGICA I REPTES


### 5.1. Anàlisi de context i necessitats del sector cultural i creatiu

El sector cultural i creatiu ha esdevingut un motor estratègic per al desenvolupament econòmic, social i educatiu a Catalunya. Amb un pes creixent en el PIB i una forta capacitat de generar ocupació, aquest sector es caracteritza per la seva diversitat, transversalitat i dinamisme tecnològic. Des del punt de vista educatiu, la formació professional vinculada a l'audiovisual i les arts escèniques, s'ha convertit en un àmbit clau per donar resposta a les noves demandes de perfils tècnics i creatius, capaços de treballar en entorns híbrids, digitals i col·laboratius.

Entre les principals necessitats actuals i emergents del sector, destaquen:

- La incorporació de tecnologies immersives i interactives (producció virtual, realitats expandides, mapping, escenografies digitals) que exigeixen formació tècnica especialitzada.
- La demanda de competències transversals (creativitat, treball en equip, adaptabilitat, pensament crític) en contextos de creació multidisciplinària.
- L'aparició de nous rols i perfils híbrids, que combinen coneixements tècnics, artístics i digitals, en àmbits com l' streaming, integració tecnologia LED, els esdeveniments en viu, la creació de continguts o les arts digitals.
- La urgència de fomentar una major equitat, diversitat i inclusió dins les indústries culturals, trencant bretxes de gènere, origen i accés.

En aquest context, l'ITAEB es posiciona com un centre que respon a aquestes necessitats amb una oferta formativa en permanent revisió i actualització, interdisciplinària i connectada amb l'ecosistema cultural i educatiu del territori. El professorat de l'ITAEB juga un paper molt important per assumir el rol de vector d'aquesta transformació. L'objectiu és oferir una formació significativa i transformadora que doni resposta a l'evolució del sector i contribueixi a enfortir el teixit cultural i creatiu de Barcelona i Catalunya.

 Institut de Tècniques Audiovisuals i de l'Espectacle de Barcelona	PEC_Projecte Educatiu de Centre_ITAEB	Versió 1
	Data aprovació:	Pàgina 11 de 27



## 5.2. Anàlisi DAFO del centre

FORTALESES	DEBILITATS
<ul style="list-style-type: none"> <li>• Projecte educatiu singular i innovador: combina batxillerat artístic, cicles formatius i especialització en arts escèniques i audiovisuals.</li> <li>• Alta sintonia amb les tendències educatives actuals: formació pràctica, creativa, col·laborativa i connectada amb el sector cultural.</li> <li>• Equip docent compromès i amb vocació professionalitzadora.</li> <li>• Ubicació estratègica a Barcelona, districte amb ecosistema cultural i creatiu potent.</li> <li>• Possibilitat de generar comunitat educativa cohesionada: alumnat multidisciplinari que col·labora en projectes conjunts.</li> <li>• Capacitat per esdevenir node d'aliances amb institucions culturals i creatives.</li> </ul>	<ul style="list-style-type: none"> <li>• Projecte educatiu encara poc consolidat: manca de reconeixement social i institucional fort.</li> <li>• Infraestructura tècnica encara en procés de construcció i d'ampliació.</li> <li>• Dependència de recursos públics per garantir la qualitat i estabilitat del projecte.</li> <li>• Oferta educativa jove i en creixement, encara no madura ni amb resultats amplis per poder avaluar (graduats, inserció laboral).</li> <li>• Dificultat per retenir professorat interí, i per incorporar talent docent especialitzat en sectors artístics i tecnològics.</li> <li>• Ubicació provisional i disgregada en tres seus. Incertesa per la construcció de les instal·lacions i situació definitiva.</li> <li>• Els títols propis de Règim Artístic d'Arts Escèniques no tenen efectes acadèmics ni beques.</li> </ul>
OPORTUNITATS	AMENACES
<ul style="list-style-type: none"> <li>• Demanda creixent de perfils tècnics i creatius, especialment en camps emergents com la immersivitat, la realitat augmentada, la producció digital i les narratives audiovisuals.</li> <li>• Impuls polític a la Formació Professional i a la renovació dels batxillerats.</li> <li>• Esdevenir centre integral d'FP (formació inicial, continua i especialitzada). Referents en la formació tècnica d'arts escèniques, audiovisuals</li> <li>• Possibilitat d'establir col·laboracions estables amb el teixit cultural, audiovisual i escènic del territori.</li> <li>• Accés a finançament europeu (Erasmus+, Creative Europe, etc.) per projectes educatius i internacionals.</li> </ul>	<ul style="list-style-type: none"> <li>• Competència creixent d'altres centres educatius (públics i privats) amb ofertes similars o més especialitzades.</li> <li>• Proliferació de formacions no reglades, online o intensives que poden atreure alumnat pel seu format curt i flexible.</li> <li>• Incertesa en el finançament públic a curt i mitjà termini i possibles canvis normatius o polítics.</li> <li>• Inestabilitat en la disponibilitat de perfils docents formats en tecnologies emergents i àmbits creatius avançats.</li> <li>• Dificultat per transmetre el valor real del projecte educatiu a famílies i futurs estudiants en un entorn amb molta oferta i poca diferenciació percebuda.</li> </ul>



## 5.3 Estratègies i accions per aprofitar i potenciar oportunitats i fortaleses

ENCREUAMENT	ESTRATÈGIA PROPOSADA
Fortalesa + Oportunitat	Posicionar l'ITAEB com a centre de referència en formació creativa aplicada. Potenciar aliances amb institucions i projectes reals per guanyar reconeixement.
Fortalesa + Amenaça	Diferenciar-se d'altres centres d'FP amb una proposta formativa immersiva, d'innovació tecnològica i arrelada al territori.
Debilitat + Oportunitat	Reforçar la comunicació institucional i el relat del projecte. Participar en xarxes europees i sectorials per créixer.
Debilitat + Amenaça	Accelerar la consolidació del model intern (equip, infraestructures, lideratge pedagògic) per no perdre posicionament davant l'entrada de nous agents.

Les següents accions les considerem prioritàries per tal d'aconseguir les estratègies anteriors:

- Campanya de comunicació centrada en el valor diferencial de l'ITAEB (vídeos, web, xarxes, testimonis).
- Mapatge i convenis amb entitats culturals del barri i ciutat.
- Programa de desenvolupament professional docent (formació en immersivitat, IA, pedagogia activa, en i per les entitats col·laboradores).
- Projectes integrats anuals entre cicles i batxillerats, amb mostres obertes al públic.
- Creació d'un **observatori de tendències** i actualització curricular amb el sector.
- Participació activa en fòrums i convocatòries (Xarxa FP, Erasmus+, Fons Next Gen, etc.).
- Desenvolupament de **programes exclusius** (producció virtual, immersivitat escènica, laboratori audiovisual, integració de dispositius LED)

	PEC_Projecte Educatiu de Centre_ITAEB	Versió 1
	Data aprovació:	Pàgina 13 de 27



## 5.4 Identificació i interrelació dels grups d'interès de l'ITAEB

La interacció dels grups d'interès de l'ITAEB és clau per consolidar un ecosistema educatiu, participatiu i compromès amb el sector de les indústries culturals i creatives. L'alumnat és al centre del projecte, amb una comunitat docent i de suport que vetlla per la seva formació integral. Les famílies, tot i ser menys presents a la postobligatòria, són considerades aliades en el procés educatiu. Les empreses col·laboradores i entitats culturals aporten experiència real, projectes i, sovint, professorat expert, establint un vincle formatiu-ocupacional directe. L'administració educativa i l'ajuntament garanteixen el marc normatiu i els recursos, mentre que els antics alumnes i la societat civil enriqueixen l'impacte comunitari i el retorn social del centre. Aquesta xarxa relacional promou la qualitat, l'actualització permanent i el sentit de pertinença institucional.

Grup d'interès	Requisits	Necessitats	Expectatives	Revisió i validació
<b>Alumnat</b>	Formació reglada i de qualitat	Aprenentatge significatiu, orientació, suport emocional	Inserció laboral, experiències pràctiques, entorn segur	Enquestes anuals, consells d'alumnes
<b>Famílies</b>	Comunicació regular, accés a informació	Seguiment del progrés, participació	Confiança en l'equip docent i el projecte educatiu	Reunions periòdiques, canals oberts
<b>Equip docent</b>	Estabilitat contractual, desenvolupament professional	Recursos didàctics, reconeixement	Bon clima laboral, participació en el projecte pedagògic	Avaluació interna, espais col·legials
<b>Personal PAS</b>	Condicions laborals adequades	Coordinació amb equips, formació continuada	Reconeixement i integració institucional	Entrevistes i reunions internes
<b>Empreses i entitats col·laboradores</b>	Flexibilitat horària, reconeixement mutu	Coordinació docent-empresa, valoració institucional	Aprofundiment en vincles amb el món educatiu, projecció del talent propi	Reunions de coordinació, avaluació conjunta
<b>Empreses i entitats del sector audiovisual i espectacles</b>	Professionals ben formats, vincles operatius	Col·laboració en projectes, presència en l'entorn educatiu	Accés a talent emergent, relacions institucionals estables	Seguiment convenis, enquestes col·laboradors
<b>Institucions educatives (BAT, FP...)</b>	Cooperació i transferència de coneixement	Espais de col·laboració i intercanvi	Xarxa de centres, projectes compartits	Trobades de xarxa, memòries d'activitat

	PEC_Projecte Educatiu de Centre_ITAEB	Versió 1
	Data aprovació:	Pàgina 14 de 27



<b>Administració educativa</b>	Compliment de normativa, eficiència	Resultats, innovació, transparència	Funcionament exemplar, alineació amb polítiques educatives	Inspecció, auditories, informes anuals
<b>Ajuntament i equipaments culturals locals</b>	Participació cultural i social	Cooperació i visibilitat del centre	Impacte comunitari, accions conjuntes	Reunions institucionals, retorn activitats
<b>Antics alumnes</b>	Connexió amb el centre, seguiment posterior	Xarxa d'oportunitats i referents	Implicació futura, prestigi del centre	Enquestes de seguiment, trobades alumni
<b>Proveïdors i serveis externs</b>	Condicions contractuals clares	Tracte transparent i relació fluida	Puntualitat i confiança mútua	Contractes i avaluació de serveis
<b>Comunitat local / societat civil</b>	Accés a serveis i activitats del centre	Participació en l'oferta cultural	Transformació social, sostenibilitat, inclusió	Impacte territorial, valoracions públiques



## 6. LÍNIES ESTRATÈGIQUES I OBJECTIUS GENERALS

S'ha establert un pla estratègic que estableix els eixos d'actuació prioritaris de l'ITAEB per al període 2023–2027, d'acord amb l'anàlisi del context, la DAFO, la visió institucional i els valors propis del centre. L'objectiu és consolidar l'ITAEB com un centre de referència en formació escènica, audiovisual i creativa a la ciutat de Barcelona.

### EIX 1. QUALITAT EDUCATIVA I INNOVACIÓ METODOLÒGICA PER MILLORAR ELS RESULTATS ACADÈMICS

**Objectiu 1.1.** Implementar metodologies actives i competencials a totes les etapes formatives (batxillerats i cicles).

**Accions:**

- Formació del professorat en ABP i metodologies actives (2025–2026).
- Creació de grups impulsors pedagògics per família professional (2025).
- Disseny de projectes interdisciplinaris compartits (2023-27).

**Indicadors:**


- % de docents formats en metodologies actives.
- % de mòduls amb ABP implementat.

**Responsables:** Coordinació pedagògica, coordinadors FP i Batxillerat, comissions.

**Objectiu 1.2.** Dissenyar i implementar un sistema d'orientació integral per a l'alumnat, que inclogui orientació acadèmica i professional, seguiment del benestar emocional, i seguiment i orientació en l'estada en l'empresa.

**Accions:**

- Disseny d'un pla d'orientació acadèmica, personal i professional per a cada etapa (2025).
- Assignació de tutories específiques i formació dels tutors/es en orientació (2025–2026). Integració en el PAT.

 Institut de Tècniques Audiovisuals i de l'Espectacle de Barcelona	PEC_Projecte Educatiu de Centre_ITAEB	Versió 1
	Data aprovació:	Pàgina 16 de 27



- Creació d'un espai digital d'orientació amb recursos per a l'alumnat (2026).
- Coordinació amb empreses, serveis d'orientació psicopedagògics i institucions per accions d'orientació externa (2026–2027).

**Indicadors:**

- Nombre d'accions d'orientació realitzades anualment.
- Grau de satisfacció de l'alumnat en les enquestes d'orientació.
- % d'alumnat amb itinerari definit al final de cada etapa.

**Responsables:** Coordinació pedagògica, tutories, orientador/a del centre i comissions de treball.

**EIX 2. DESENVOLUPAMENT PROFESSIONAL DOCENT**

**Objectiu 2.1.** Potenciar el desenvolupament professional, el reconeixement i el benestar del professorat de l'ITAEB.

**Accions:**

- Dissenyar i aplicar un Pla de Desenvolupament Professional Docent propi (2025).
- Promoure espais de codocència, observació entre iguals i intercanvi de bones pràctiques (2025–2027).
- Impulsar formacions específiques en innovació educativa, tecnologies emergents i immersives (2025–2027).
- Establir mesures de conciliació i suport emocional per al benestar docent (2026–2027).
- Crear una línia de reconeixement intern als projectes i iniciatives docents destacades (2026).

**Indicadors:**

- % de docents participants en formacions anuals.
- Nombre d'activitats d'intercanvi i observació realitzades.
- Índex de satisfacció del personal docent.

	PEC_Projecte Educatiu de Centre_ITAEB	Versió 1
	Data aprovació:	Pàgina 17 de 27



**Responsables:** Coordinació pedagògica, comissió de treball, equip directiu.

### EIX 3. RELACIÓ AMB EL SECTOR DE LES EMPRESES CREATIVES I CULTURALS

**Objectiu 3.1.** Potenciar la FP DUAL i els vincles amb empreses i institucions.

**Accions:**

- Convenis de col·laboració amb entitats i empreses (2025–2027).
- Desenvolupament d'un catàleg de serveis culturals i tècnics (2026).
- Elaboració de la plataforma digital de portafolis de l'alumnat (2026).

**Indicadors:**

- % d'alumnat amb FCT en empreses del sector.
- Nombre de projectes externs realitzats anualment.

**Responsables:** Direcció, Coordinació FCT, coordinació pedagògica.

### EIX 4. COMUNITAT EDUCATIVA I IDENTITAT DE CENTRE

**Objectiu 4.1.** Construir una identitat compartida i fomentar la participació.

**Accions:**

- Creació de protocols d'acollida per a alumnat i professorat (2024).
- Assemblees, jornades professionals i participatives (cada curs).
- Campanya de valors i convivència (2025).
- Comissió de comunicació mixta alumnat-professorat (2025)

**Indicadors:**

- Índex de participació de l'alumnat i docents.
- Resultats de les enquestes de clima escolar.

	PEC_Projecte Educatiu de Centre_ITAEB	Versió 1
	Data aprovació:	Pàgina 18 de 27



**Responsables:** Coordinació FCT, Comissions de treball, tutories, equip directiu.

## EIX 5. MILLORA CONTINUA I GESTIÓ SOSTENIBLE I TRANSPARENT

**Objectiu 5.1.** Millorar l'organització i gestió interna amb criteris d'eficiència, sostenibilitat i transparència.

### Accions:

- Implantació d'un sistema d'indicadors i seguiment del PEC (2025).
- Publicació anual d'un informe de resultats (2026 i 2027).
- Activació de la comissió de sostenibilitat (2025).

### Indicadors:

- Grau d'assoliment dels objectius estratègics.
- Nivell de compliment dels criteris ambientals.

**Responsables:** Equip directiu, administrador, comissió de treball, coordinació PQMC.

	PEC_Projecte Educatiu de Centre_ITAEB	Versió 1
	Data aprovació:	Pàgina 19 de 27



## 7. ORGANITZACIÓ I FUNCIONAMENT

L'organigrama de l'ITAEB representa una estructura col·laborativa orientada a la gestió eficient, la participació democràtica i la millora contínua. A continuació es defineixen les funcions principals de cada òrgan:

Òrgan	Funcions principals
Equip directiu	Dirigeix i coordina totes les actuacions del centre. Estableix prioritats, vetlla pel compliment del PEC i lidera l'execució del pla estratègic.
Cap d'estudis	Coordina l'organització acadèmica, horaris, seguiment de l'alumnat i la implementació curricular. Dona suport al professorat en aspectes didàctics.
Secretaria acadèmica	Gestiona els processos administratius, la documentació oficial i la comunicació institucional. Dona suport a l'organització interna i a la gestió acadèmica de totes les etapes formatives.
Direcció tècnica i econòmica	S'encarrega de l'equipament tècnic dels espais del centre, d'adquirir-los i d'assegurar el bon funcionament tècnic i logístic.
Coordinació pedagògica	Impulsa la innovació educativa, les metodologies actives i la coherència metodològica. Dinamitza equips docents i vetlla per la qualitat de l'aprenentatge.
Coordinació Digital	Vetlla per la digitalització pedagògica i administrativa. Dona suport en l'ús de plataformes digitals i tecnologies immersives.
Coordinació de FCT	Gestiona les pràctiques de l'alumnat, els convenis amb empreses i el vincle amb el sector cultural i creatiu.
Coordinació LIC	Impulsar la inclusió lingüística i cultural de tot l'alumnat, especialment d'aquells amb diversitat d'origen o context

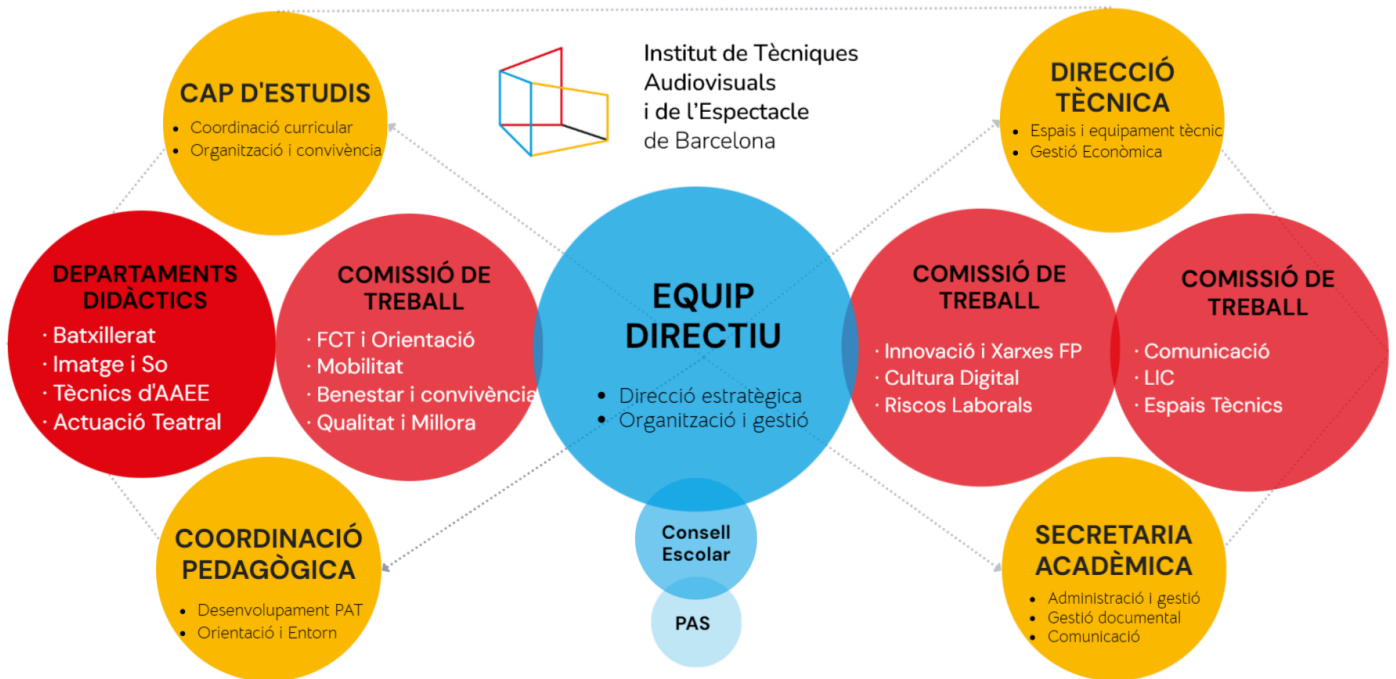


	sociolingüístic i de la promoció del català com a llengua vehicular i de convivència
Coordinació de Riscos Laborals	Garanteix la seguretat i salut laboral de tota la comunitat educativa. Identificació i prevenció de riscos associats als espais tècnics i escènics. Difusió de protocols de prevenció, evacuació i primers auxilis.
Coordinació de PQMC	Impulsar una cultura de la qualitat educativa i garantir un procés continu d'autoavaluació, revisió i millora dels processos i resultats del centre.
Coordinació de Comunicació	Vetllar per una comunicació interna i externa clara, eficaç i coherent amb la identitat del centre. Gestionar les xarxes socials del centre.
Tutories	Fan seguiment personalitzat de l'alumnat. Coordinen accions d'orientació acadèmica, emocional i professional.
Claustre de professorat	Òrgan de participació i deliberació del professorat. Valora les línies d'actuació i fa propostes sobre aspectes acadèmics i organitzatius.
Consell Escolar	Òrgan de govern participatiu on hi són representats tots els sectors (alumnat, famílies, professorat, PAS, direcció). Aprova plans i revisa indicadors.
Comissions de treball específiques	Equips de treball formats per professorat per desenvolupar àmbits estratègics.
Administració i serveis	Dona suport logístic, econòmic i de gestió. És clau per al bon funcionament operatiu del centre.

	PEC_Projecte Educatiu de Centre_ITAEB	Versió 1
	Data aprovació:	Pàgina 21 de 27



## Organigrama ITAEB



	PEC_Projecte Educatiu de Centre_ITAEB	Versió 1
	Data aprovació:	Pàgina 22 de 27



## 8. RELACIÓ AMB L'ENTORN

L'ITAEB considera prioritària la col·laboració activa amb les institucions culturals i mitjans de comunicació del seu entorn. Aquesta relació es concreta en convenis específics ja signats amb entitats de referència com el **Teatre Nacional de Catalunya (TNC)**, la sala de concerts **Razzmatazz**, la sala Beckett, i els mitjans de comunicació pública Betevé, i **Ràdio4 (RNE)**. Aquests acords permeten desenvolupar projectes de formació pràctica, produccions conjuntes i activitats de difusió que enforteixen tant la qualitat formativa com la presència pública de l'institut.

A més, aquestes aliances estratègiques reforcen l'objectiu del centre de promoure la inserció professional de l'alumnat i de consolidar l'ITAEB com un agent cultural actiu a la ciutat.

Aquestes col·laboracions també inclouen la participació directa de professionals d'aquestes institucions i empreses com a **docents experts** que imparteixen mòduls formatius en els cicles de grau mitjà i superior. Aquesta aportació directa des del sector professional garanteix una connexió permanent amb les pràctiques reals de la indústria cultural i audiovisual, i contribueix a l'actualització permanent dels continguts i metodologies del centre.

### CONVENIS DE COL·LABORACIÓ

- TNC (Teatre Nacional de Catalunya)
- Sala Razzmatazz
- Sala Beckett
- Betevé
- Ràdio4 (RNE)
- Orfeó Martinenc

### ALIANCES AMB TEATRES, CENTRES DE CREACIÓ, PRODUCTORES I FESTIVALS

- Tantarantana
- Nau Ivanow
- Festival Escena Poblenou

	PEC_Projecte Educatiu de Centre_ITAEB	Versió 1
	Data aprovació:	Pàgina 23 de 27




- Festival de Sitges
- Primavera Sound
- Liceu
- Teatre Lliure
- Kamchatka
- Mediapro Exhibition
- Lavinia

## PROJECTES AMB ENTITATS SOCIALS I EDUCATIVES

- Institut de La Mina
- Institut Salvador Espriu
- Institut Bernat Metge
- Escola Octavio Paz
- Escola Auditori
- Escola Poblenou
- Eix Comercial de Poblenou

## XARXES AMB CENTRES DE REFERÈNCIA EN ARTS ESCÈNIQUES I AUDIOVISUALS

- Cluster Audiovisual de Catalunya
- Xarxa Be\_PRO
- Xarxa de Productores
- ADETCA

 Institut de Tècniques Audiovisuals i de l'Espectacle de Barcelona	PEC_Projecte Educatiu de Centre_ITAEB	Versió 1
	Data aprovació:	Pàgina 24 de 27

## 9. QUALITAT I MILLORA CONTÍNUA


La política de qualitat de l'Institut de Tècniques Audiovisuals i de l'Espectacle de Barcelona, s'emmarca dins del projecte de qualitat i millora contínua del Departament d'Educació de la Generalitat de Catalunya. Aquesta política de qualitat respon a la voluntat d'aplicar els principis de millora contínua, amb responsabilitat, confiança i voluntat de treballar per part de tota la comunitat cap a l'excel·lència educativa, col·laborant així en la millora de l'espai sociocultural de l'entorn en el qual es troba aquesta institució. És per això que l'abast d'aquest projecte de millora es durà a terme en tot el centre, tant als ensenyaments de Batxillerat com als Cicles Formatius, i inclou tota la comunitat educativa: alumnat, professorat i personal laboral del centre.

L'equip directiu amb la col·laboració de la comissió de millora contínua es compromet a desenvolupar, implantar, avaluar, actualitzar i vetllar per a la implementació d'un sistema de millora contínua i qualitat; amb el compliment dels requisits legals d'ISO: 9001-2015, i de comunicar-ho a tota la comunitat educativa perquè en sigui partícip, així com a incorporar el sistema de gestió de la qualitat a l'estratègia de centre.

La missió del projecte educatiu de l'ITAEB es basa en l'assoliment de l'excel·lència educativa així com una aposta en l'àmbit de la prevenció de riscos laborals en un entorn de gestió integrada, proporcionant condicions de treball de qualitat, segures i saludables,

La visió del projecte educatiu de l'ITAEB està enfocada a implementar una cultura de la millora contínua en tot el funcionament i organització del sistema educatiu del centre.

Pel que fa als valors, el centre fomentarà: L'educació en l'exercici de la tolerància i de la llibertat dins dels principis democràtics de convivència, així com la prevenció de conflictes i la resolució pacífica d'aquests. La preparació per a l'exercici de la ciutadania i per a la participació activa en la vida econòmica, social i cultural, amb actitud crítica i responsable i amb capacitat d'adaptació a les situacions canviants de

 <p>Institut de Tècniques Audiovisuals i de l'Espectacle de Barcelona</p>	PEC_Projecte Educatiu de Centre_ITAEB	Versió 1
	Data aprovació:	Pàgina 25 de 27



Institut de Tècniques  
Audiovisuals  
i de l'Espectacle  
de Barcelona

Be\_Pro Barcelona  
Institucions  
Professionals




Consorci d'Educació  
de Barcelona  
Generalitat de Catalunya  
Ajuntament de Barcelona

la societat del coneixement. L'escola estimularà l'aplicació de les noves tecnologies i els avenços científics i culturals. Contribuirà a la millora de la societat amb la formació continuada en món professional canviant i en progrés continu.

Així doncs, amb aquesta política el centre expressa la ferma voluntat d'adherir-se als principis de qualitat i millora contínua per a l'assoliment de l'excel·lència educativa, no només en l'àmbit de les accions educatives del nostre propi centre, sinó ajudant també a transformar el nostre entorn més proper.

De la mateixa manera, les accions que es determinin al programa de qualitat i millora contínua del centre, implicaran els següents àmbits:


- Autoavaluació periòdica del centre i dels resultats educatius
- Participació de la comunitat educativa en l'avaluació
- Detecció de necessitats formatives del professorat
- Incorporació de propostes de millora als plans anuals

 Institut de Tècniques Audiovisuals i de l'Espectacle de Barcelona	PEC_Projecte Educatiu de Centre_ITAEB	Versió 1
	Data aprovació:	Pàgina 26 de 27



## 10. ANNEXOS

1. Plans específics (convivència, digital, coeducació, lectura...)
2. Llistat d'ensenyaments i horaris
3. Dades de contacte i canals de comunicació

 Institut de Tècniques Audiovisuals i de l'Espectacle de Barcelona	PEC_Projecte Educatiu de Centre_ITAEB	Versió 1
	Data aprovació:	Pàgina 27 de 27