

Tutories

- 1r CFGM d'Activitats Comercials: per concretar
- 2n CFGM d'Activitats Comercials: Gonzalo Preciado
- 1r CFGM d'Electromecànica de Vehicles Automòbils: Miquel Rubio
- 2n CFGM d'Electromecànica de Vehicles Automòbils: Aitor Ruiz
- 1r CFGS de Transport i Logística: Lucía Alonso
- 2n CFGS de Transport i Logística: Candela Jiménez

Calendari

- 12 de setembre: presentació curs CFGM i CFGS
- 13 de setembre: Inici de les classes
- Final de curs: 17 de juny de 2024



CONTACTEU AMB NOSALTRES

Telèfons

933811816 (Institut) 934621913 (Escola)

Web ielamina.cat

Email a8075384@xtec.cat

Adreça

Rbla. de la Mina 36 (Escola) Carrer de Ramon Llull 450-458 (Institut)
08930 Sant Adrià de Besòs



INSTITUT ESCOLA LA MINA

Institut
Escola
La Mina

En aquest díptic trobareu algunes dades d'interès dels nostres cicles formatius per a aquest curs que comencem. El nostre propòsit és que tothom aprengui. Estigueu atents a les informacions dels tutors i de les tutores, i interesseu-vos periòdicament per l'evolució acadèmica del/de la vostre/a fill/a.

L'HORARI

De dilluns a divendres, classes de les 8.00 a les 14.00 hores *

* L'hora de sortida dependrà de les unitats formatives que estigui cursant cada alumne/a i de l'FP Dual.

Les portes del Centre es tanquen cinc minuts després de l'horari d'entrada. Per aprovació del Consell Escolar, el dia que per qualsevol causa l'alumne arribi més tard haurà de portar un justificant oficial.



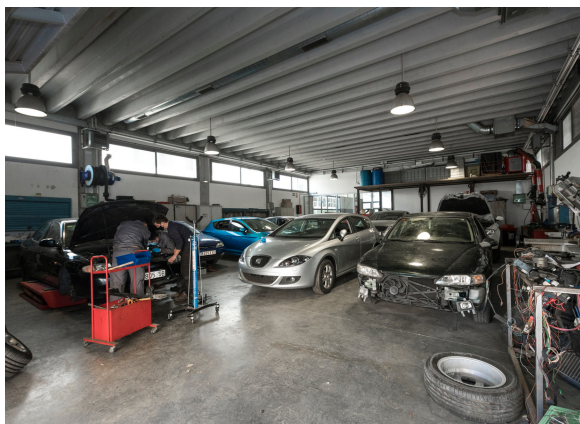
Quota de material: heu d'abonar la quota de material que és, per al CFGM d'Activitats Comercials i el CFGS de Transport i Logística, de 50 euros, i per al CFGM d'Electromecànica de Vehicles Automòbils, de 125 euros. Aquesta quota cobreix llibres d'aula, recursos digitals, dossiers, fotocòpies, material fungible i no fungible, a més d'altres despeses i complements específics del cicle.

La formació en alternança dual (FP Dual) combina l'aprenentatge treballant en una empresa amb la formació acadèmica al Centre. Recupera el model laboral de l'aprenent. Una part de la formació es fa directament a l'empresa, i això afavoreix que



l'alumne/a s'incorpori al treball amb un bagatge de coneixements adquirits. L'aprenentatge garanteix més de 900 hores d'estada de l'alumne/a a l'empresa, en qualitat de treballador, amb tots els drets i obligacions que això comporta per a les parts. Estada a l'empresa a les tardes (20 hores setmanals) amb remuneració econòmica.

La Formació en Centres de Treball (FCT) és un mòdul obligatori i avaluable que es du a terme fent pràctiques a les empreses del sector. Durada de 383 hores (80 per a qui cursa la modalitat Dual).



La convivència entre els membres de la comunitat educativa: és important que tothom respecti les normes de convivència. Respectem en tot moment els/les companys/es, professorat, el personal i les instal·lacions del Centre.

Faltes d'assistència i de puntualitat: l'assistència és un dret i un deure per a l'alumnat, i tant ell com la família han de vetllar pel seu compliment. Les faltes d'assistència i de puntualitat s'han de justificar per escrit i, si es pot, documentalment. Les injustificades són faltes contra les NOFC (Normes d'Organització i Funcionament de Centre).

Salut i higiene: perquè l'alumnat pugui donar el millor de si mateix, cal que dormi les hores suficients i que vingui esmorzat de casa. Participem com a Centre en el Pla contra l'Obesitat Infantil del barri.

Sortides: totes les sortides són obligatòries perquè formen part de la programació curricular del curs. L'alumnat pot quedar exclòs d'una sortida o d'altres activitats per un comportament inadequat. Les autoritzacions s'han de portar com a màxim 48 hores abans de la data prevista per poder organitzar la sortida correctament.

L'esforç, el treball: l'alumnat ha de manifestar en tot moment una actitud bona de treball, tant al Centre com després a casa. Ha de participar en les classes, tenir cura de les presentacions dels seus treballs, ha de fer les tasques encomanades, portar al dia els deures, preparar-se bé els exàmens... Si cada dia hi ha aquesta constància i interès en les classes, l'alumne/a promocionarà cada curs amb èxit.

