

INFO ALEU



UNA VEU COMPARTIDA



OCTUBRE 2023

“PEL PILAR, EL TORD VE I L'ORENETA SE'N VA”.

L'institut rutlla!

- El **servei de menjador** funciona amb normalitat.
- El **programa ENSE** està actiu, s'hi fan les trameses informatives a les famílies.
- El **divendres 27** es farà l'enviament de l'INFORME DE LA PREAVALUACIÓ.
- Iniciem la formació del professorat en **Primers auxilis**.

Col·laborem amb els nous reptes:



Institut lliure de mòbils

Fem-ho possible entre tots i totes. Si us plau, carreguem els ordinadors a casa cada dia.



L'alumnat necessita un adult acompanyant per sortir

Cap alumne/a pot sortir sol/a de l'institut. Hem de preveure'n la logística



Informa't al web!

Disposem del llistat de llibres, materials i llicències i també d'un calendari on consultar totes les activitats i sortides. Consulta el web.

INSTITUT DOLORS ALEU

93 243 15 60

administracio@insdolorsaleu.cat

pl. Ferran Reyes, 2-3
08027 Barcelona

INSTITUT
DOLORS
ALEU



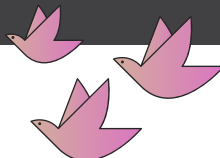
Destaquem: Festius i dies de lliure elecció

12 octubre. Festa del Pilar.

13 octubre. Festa de lliure elecció

24 d'octubre. Celebració del dia Internacional contra el canvi climàtic

Sortides i activitats d'octubre



1r ESO:

Dimarts 3. SORTIDA A LA BIBLIOTECA CATERINA ALBERT.

En aquesta sortida l'alumnat coneixerà el que els ofereix la biblioteca del seu barri i tindran la possibilitat de fer-se el carnet de la [Xarxa de Biblioteques de Catalunya](#).

Dimecres 25. SORTIDA A LA SUPERILLA DE BARCELONA

L'alumnat de 1r, conjuntament amb 3r d'ESO, descobriran la [Superilla de Poblenou](#), on coneixeran els edificis, mediaTIC, el paviment fotovoltaic, etc... Aspectes vinculats al [treball globalitzat \(TG\)](#).

2n ESO:

Dijous 5 i dimarts 10. SORTIDA A LA BIBLIOTECA CATERINA ALBERT.

Visita guiada a la biblioteca per conèixer en profunditat el servei de préstec-retorn de llibres, el lloguer d'espais, les zones d'ordinadors, el wifi, etc.

3r ESO:

Divendres 6, 20 i 27 d'octubre: Es farà una activitat a l'institut amb el grup d'inclusió: Amputats Sant Jordi.

Durant aquesta activitat l'alumnat viurà en primera persona les dificultats que tenen les persones amb diversitat funcional, coneixent com superen les barreres arquitectòniques, ambientals i socials i quines necessitats i mancances veuen a la ciutat que cal solucionar.

Dimecres 25. Sortida a la Superilla de Barcelona.

L'alumnat de 1r, conjuntament amb 3r d'ESO, descobriran la [Superilla de Poblenou](#), on coneixeran els edificis, mediaTIC, el paviment fotovoltaic, etc... Aspectes vinculats al [treball globalitzat \(TG\)](#).

4t ESO:

Concurs fotografia matemàtica. Edifici Dolors Aleu.

1r BATX I 2n BATX

Concurs fotografia matemàtica. Edifici Dolors Aleu.