



**Institut de Formació Professional
Antoni Algueró**

Parlament Català, 1
08960 Sant Just Desvern (Barcelona)
931 939 581 · info@ifp-alguero.org
www.ifp-alguero.org



@ifp-alguero

Com arribar

Trambaix: **T3** · Rambla de Sant Just
Autobús: TMB **157, 63, L51, L62**
Soler i Sauret **JT** · Ctra. Reial - Santa Teresa
Tren: **R1, R4**

CODI DE CENTRE
08077447

RD21FP Acció finançada pel Ministeri d'Educació i Formació Professional i per la Unió Europea – NextGenerationUE en el marc del Mecanisme de Recuperació i Resiliència.



Unió Europea
Fons Europeu
Next Generation



C20.103 Innovació i internacionalització de la Formació Professional

La mesura C20.103 Innovació i internacionalització de la Formació Professional té un pes assignat de 0% de coeficient de clima i de 0% de coeficient digital, de conformitat amb l'annex 6 Taula de seguiment per a l'acció pel clima i l'etiquetatge digital de la Proposta de Decisió d'Execució del Consell relativa a l'aprovació de l'avaluació del PRTR d'Espanya COM (2021) 322 final, en data 16 de juny de 2021.




ifp
antoni
algueró

CICLES FORMATIUS D'ARTS GRÀFIQUES · ARTS PLÀSTIQUES I DISSENY

L'IFP Antoni Algueró és l'únic institut públic de formació professional especialitzat en la família d'estudis de les arts gràfiques.

L'IFP Antoni Algueró és un institut públic, de recent creació, d'ensenyaments de formació professional postobligatoris, que neix amb la vocació de ser el referent de la formació professional de les Arts Gràfiques i el Disseny.

El nostre centre, ubicat a la població de Sant Just Desvern, disposa d'unes instal·lacions amb els mitjans tècnics adients - en constant actualització de totes aquelles tecnologies del sector gràfic i del disseny d'avui dia - al servei del nostre alumnat, com a futur professional del sector i coneixedor de tots els processos de les arts gràfiques, des del disseny fins als acabats finals del producte.

El nostre projecte educatiu s'ha dissenyat pensant en el nostre alumnat, com a centre d'atenció i acció, on el seu èxit acadèmic i professional és el reflex del nostre èxit.

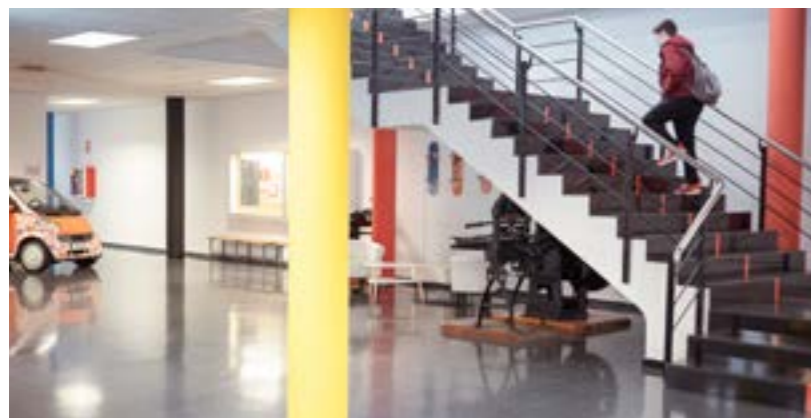
Acompanyem, orientem i assessorem l'alumnat, de la mà de professionals docents, especialitzats

en els diferents àmbits del sector professional de les arts gràfiques i el disseny, amb el clar objectiu d'oferir un itinerari formatiu professional i de projecte de vida, alhora que garanteixi una formació professional acadèmica de qualitat.

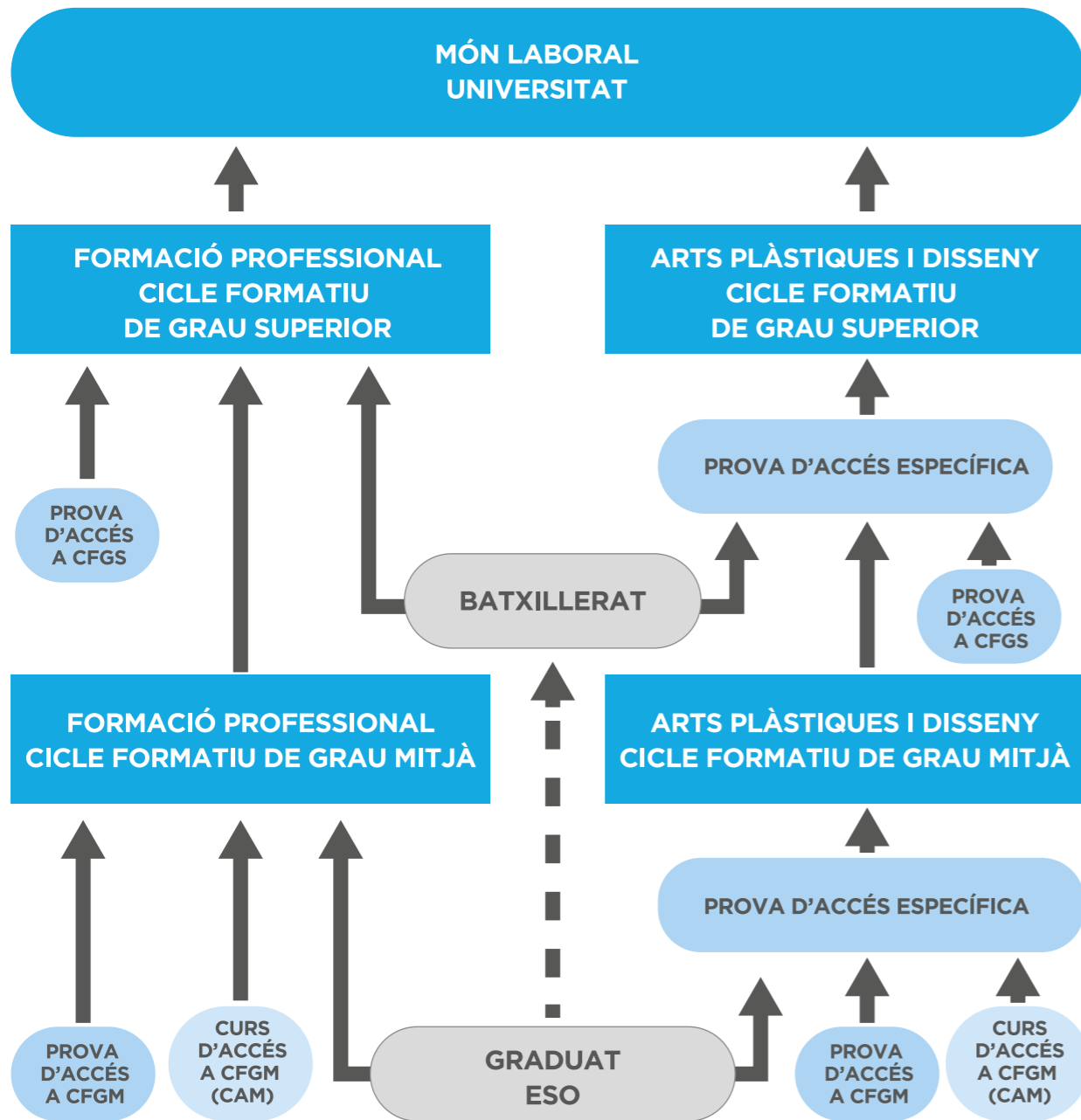
Situem als i les alumnes com a protagonistes actius del seu procés d'aprenentatge, a partir d'un treball competencial i amb capacitat d'adaptació als canvis. Fomentem la participació en diferents projectes, accions i activitats acadèmiques i socials, que afavoreixen el desenvolupament de les capacitats transversals de tot l'alumnat.

En contacte directe amb empreses del sector, a través de col·laboracions directes per la realització de pràctiques a l'empresa, en projectes d'innovació i de transferència del coneixement...

Per tot això i molt més, us animem a contactar amb nosaltres i que conegueu, de primera mà, tot el que l'IFP Antoni Algueró pot fer per vosaltres...



ITINERARIS FORMATIUS



LA NOSTRA OFERTA FORMATIVA

CICLES FORMATIUS DE GRAU MITJÀ

Família professional d'Arts Gràfiques

- PFI Auxiliar d'Arts Gràfiques i Serigrafia
- CFGM Preimpresió Digital
- CFGM Impressió Gràfica
- CFGM Postimpresió i Acabats Gràfics

Família d'Arts Plàstiques i Disseny

- CFAM Assistència al Producte Gràfic interactiu



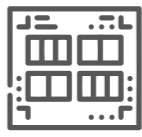


CICLES FORMATIUS DE GRAU SUPERIOR

Família professional d'Arts Gràfiques

- CFGS Disseny i Edició de Publicacions Impreses i Multimèdia
- CFGS Disseny i Gestió de la Producció Gràfica

Família d'Arts Plàstiques i Disseny

- CFAS Gràfica Publicitària

GRAUS SUPERIORS		GRAUS MITJANS		
CFAS GRÀFICA PUBLICITÀRIA	CFGS DISSENY I EDICIÓ DE PUBLICACIONS IMPRESES I MULTIMÈDIA	CFAM ASSISTÈNCIA AL PRODUCTE GRÀFIC INTERACTIU	CFGM PREIMPRESSIÓ DIGITAL	CFGM IMPRESSIÓ GRÀFICA
CFGS DISSENY I GESTIÓ DE LA PRODUCCIÓ GRÀFICA				CFGM POST-IMPRESSIÓ I ACABATS GRÀFICS
				
				

PROGRAMES DE FORMACIÓ I INSERCIÓ (PFI)

FP DUAL

PFI Auxiliar d'Arts Gràfiques i Serigrafia

Codi: PFI AF01

Durada: 1.000 hores · 1 curs

Horari: matí

Perfil professional

Aquests estudis capaciten per dur a terme tasques auxiliars de treballs de reprografia i operacions bàsiques de suport a la producció, manipulació i acabats de productes gràfics.

Sortides professionals

- ▶ Operari o operària de reprografia
- ▶ Operari o operària d'acabats de reprografia
- ▶ Auxiliar tècnic de màquines i equips de producció gràfica
- ▶ Auxiliar de taller en indústries gràfiques
- ▶ Ajudant de màquines i equips de producció gràfica
- ▶ Auxiliar de màquines i equips de producció gràfica
- ▶ Operari o operària de manipulació de paper, cartró i altres materials
- ▶ Operari o operària d'oficis auxiliars de paper, cartró i altres materials
- ▶ Manipulador o manipuladora de productes de gigantografia
- ▶ Peó de la indústria gràfica

Obtenció del certificat de professionalitat ARG10309Reprografia, que emet l'Administració laboral.

Mòduls Professionals

- Treballs de Reprografia
- Acabats en Reprografia i Finalització de Productes Gràfics
- Tècniques de Serigrafia
- Operacions de Producció Gràfica
- Projecte Integrat
- Formació Bàsica en Prevenció de Riscos Laborals
- Formació Pràctica en Empreses
- Estratègies i Eines de Comunicació
- Entorn Social i Territorial
- Estratègies i Eines Matemàtiques
- Incorporació al Món Professional
- Tutoria, seguiment i orientació personalitzada



CICLES FORMATIUS DE GRAU MITJÀ

FP
DUAL

CFGM Preimpresió Digital

Codi: CFPM AFI0

Durada: 2.000 hores · 2 cursos

Horari primer curs: matí

Horari segon curs: tarda

Perfil professional

En la producció gràfica, la preimpresió agrupa la fase de processos que es troben entre el disseny d'un document i la seva impressió definitiva.

Aquests estudis van dirigits a formar especialistes en la preparació correcta dels materials digitals, per tal de garantir una sortida sense errors i, per a tal fi, s'aprenen les competències en les diferents operacions d'entrada, tractament i integració de textos i imatges, així com el tancament dels fitxers definitius, que incorporin els ajustos necessaris per a l'obtenció dels productes amb els diferents procediments, tradicionals o d'última generació, fent ús de l'equipament i programari específic del sector.

Sortides professionals

- ▶ Tècnic/a en preimpresió
- ▶ Tècnic/a en tractament de textos
- ▶ Tècnic/a en tractament d'imatges
- ▶ Maquetista i compaginador/a digital
- ▶ Tècnic/a en publicacions electròniques i multimèdia
- ▶ Preparador/a d'arxius digitals
- ▶ Operador/a d'escàner i especialista de color
- ▶ Tècnic/a en imposició digital
- ▶ Operador/a d'equips de filmació d'ordinador a planxa
- ▶ Operador/a d'equips de filmació d'ordinador a pantalla
- ▶ Operador/a d'equips de filmació d'ordinador a fotopolímer
- ▶ Tècnic/a en impressió digital

Mòduls Professionals

- Tractament de textos
- Tractaments d'imatges en mapa de bits
- Imposició i obtenció digital de la forma impresora
- Impressió digital
- Compaginació
- Identificació de materials en preimpresió
- Realització de publicacions electròniques
- Il·lustració vectorial
- Anglès professional
- Digitalització aplicada als sectors productius
- Sostenibilitat aplicada al sistema productiu
- Itinerari personal per a l'ocupabilitat I
- Itinerari personal per a l'ocupabilitat II
- Projecte intermodular
- Mòdul professional pròpi de centre



CICLES FORMATIUS DE GRAU MITJÀ

FP
DUAL

CFGM Impressió Gràfica

Codi: CFPM AF20

Durada: 2.000 hores · 2 cursos

Horari primer curs: matí

Horari segon curs: tarda

Perfil professional

En aquest cicle l'estudiant aprendrà a imprimir amb els diferents sistemes convencionals que existeixen al món de la producció gràfica, com són l'òfset, serigrafia, flexografia i rotogravat...

Tanmateix també aprendran tot el referent als sistemes d'impressió digitals, de manera que podran accedir al mercat de la producció gràfica de diferents sectors.

Sortides professionals

- ▶ Operador/a de màquines d'òfset en general
- ▶ Maquinista d'impressió òfset
- ▶ Tècnic/a d'impressió d'òfset
- ▶ Muntador/a de planxes de flexografia
- ▶ Operador/a de màquina flexogràfica
- ▶ Conductor/a de màquina d'impressió flexogràfica
- ▶ Operador/a de màquina de gravat en relleu
- ▶ Tècnic/a en impressió digital
- ▶ Tècnic/a d'impressió serigràfica

Mòduls Professionals

- Impressió digital
- Preparació i regulació de màquines òfset
- Desenvolupament de la tirada òfset
- Impressió en flexografia
- Impressió en serigrafia
- Preparació de materials per impressió
- Impressió en baix relleu
- Anglès professional
- Digitalització aplicada als sectors productius
- Sostenibilitat aplicada al sistema productiu
- Itinerari personal per a l'ocupabilitat I
- Itinerari personal per a l'ocupabilitat II
- Projecte intermodular
- Mòdul professional pròpi de centre



CICLES FORMATIUS DE GRAU MITJÀ

FP
DUAL

CFGM Postimpressió i Acabats Gràfics

Codi: CFPM AF30

Durada: 2.000 hores · 2 cursos

Horari primer curs: matí

Horari segon curs: tarda

Perfil professional

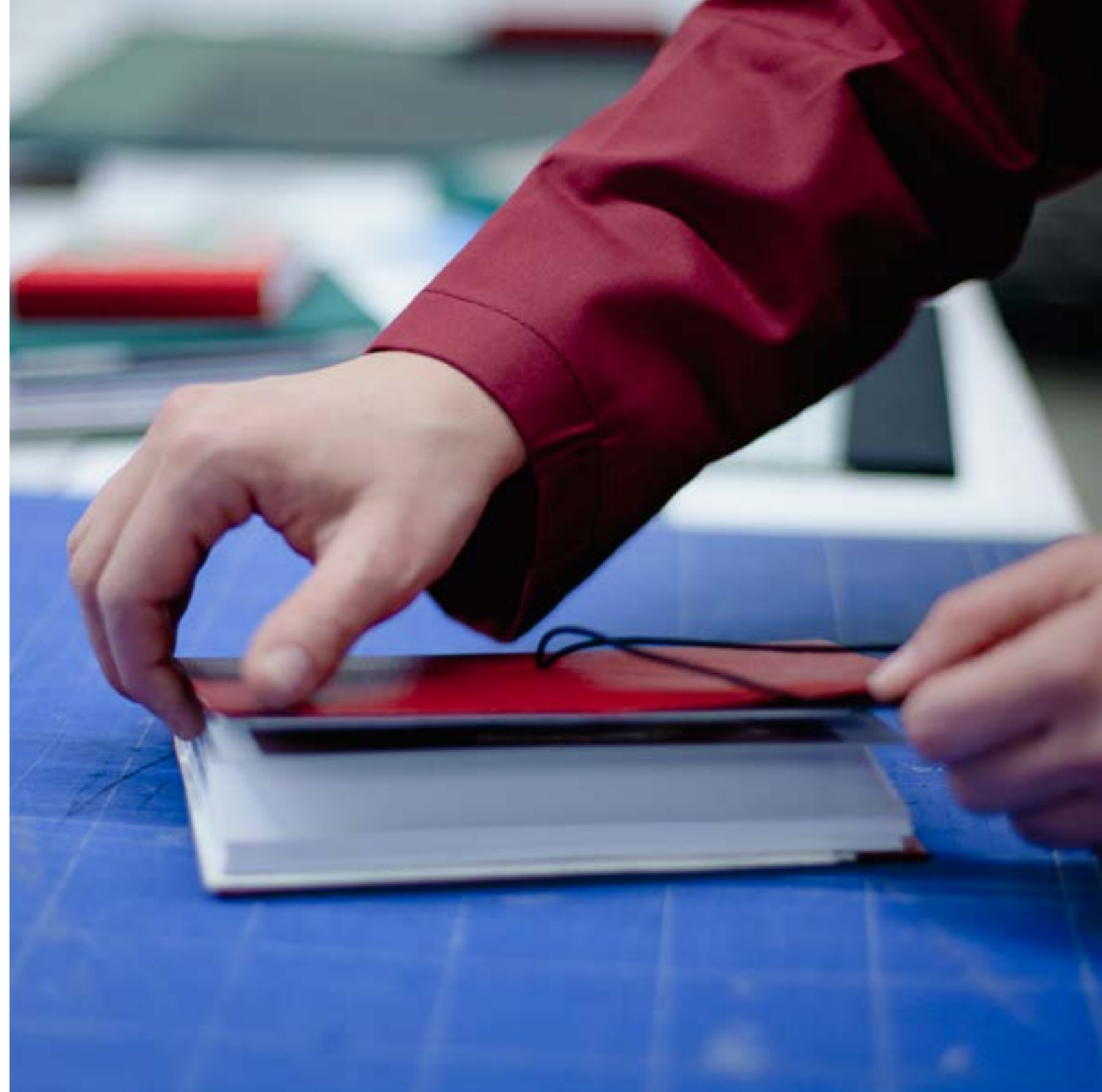
Aquests estudis capaciten per fer les operacions de postimpressió i acabats gràfics, assegurant-ne la qualitat i complint la normativa de seguretat i protecció ambiental.

Sortides professionals

- ▶ Enquadernador/a industrial
- ▶ Tècnic/a en guillotinat
- ▶ Tècnic plegador o tècnica plegadora
- ▶ Tècnic/a en màquina plegadora engomadora
- ▶ Tècnic/a en alçadora
- ▶ Tècnic/a en cosidora de plecs
- ▶ Enquadernador/a en rústica i tapa dura
- ▶ Enquadernador/a en grapa o filferro
- ▶ Tècnic/a en impressió flexogràfica
- ▶ Tècnic/a en confecció en tapes d'enquadernació
- ▶ Tècnic/a en estampació de tapes
- ▶ Tècnic/a en embalatge
- ▶ Tècnic/a en acabats gràfics
- ▶ Tècnic/a en elaboració d'envasos i embalatges
- ▶ Tècnic o tècnica en encunyat

Mòduls Professionals

- Guillotinat i plegat
- Enquadernació en grapa
- Enquadernació en rústica i tapa dura
- Encunyat
- Materials per a postimpressió
- Elaboració de tapes i arxivadors
- Tractament superficial de l'imprès
- Formació d'envasos
- Impressió en flexografia
- Anglès professional
- Digitalització aplicada als sectors productius
- Sostenibilitat aplicada al sistema productiu
- Itinerari personal per a l'ocupabilitat I
- Itinerari personal per a l'ocupabilitat II
- Projecte intermodular
- Mòdul professional pròpi de centre.



CICLES FORMATIUS DE GRAU MITJÀ

CFAM Assistència al Producte Gràfic Interactiu

Codi: CFAM CG10

Durada: 1.600 hores • 2 cursos

Horari primer curs: matí

Horari segon curs: tarda

Perfil professional

Aquests estudis capaciten per idear, organitzar i dur a terme les diferents fases d'un projecte de gràfica interactiva, amb els controls de qualitat corresponents, fins a obtenir un producte adequat als objectius comunicatius inicials.

Aquest cicle pertany a la Família de Règim Especial d'Arts Plàstiques i Disseny.

Per accedir a aquest cicle cal superar la Prova específica d'arts plàstiques de grau mitjà, a no ser que s'acrediti estar-ne exempt.

Podeu trobar informació sobre aquestes proves a la web oficial del Departament d'Educació d'Arts Plàstiques i Disseny.

Sortides professionals

- ▶ Realització i correcció del tractament informàtic de preparació i composició de text i imatge destinats a l'edició web i multimèdia.
- ▶ Programes d'edició web.
- ▶ Interpretació de les especificacions d'un dissenyador en un projecte de comunicació gràfica interactiva i la realització dels elements gràfics.

Mòduls Professionals

- Formació i orientació laboral
- Història del disseny gràfic
- Anglès tècnic
- Dibuix artístic
- Dibuix tècnic
- Fotografia
- Mitjans informàtics
- Obra final
- Gestió de projectes professionals
- Tipografia
- Fonaments del disseny gràfic
- Edició web
- Multimèdia
- Fase de formació pràctica en empreses, estudis o tallers.



CICLES FORMATIUS DE GRAU SUPERIOR

FP DUAL

CFGS Disseny i Edició de Publicacions Impreses i Multimèdia

Codi: CFPS AFA0

Durada: 2.000 hores - 2 cursos

Horari primer curs: matí

Horari segon curs: tarda

Perfil professional

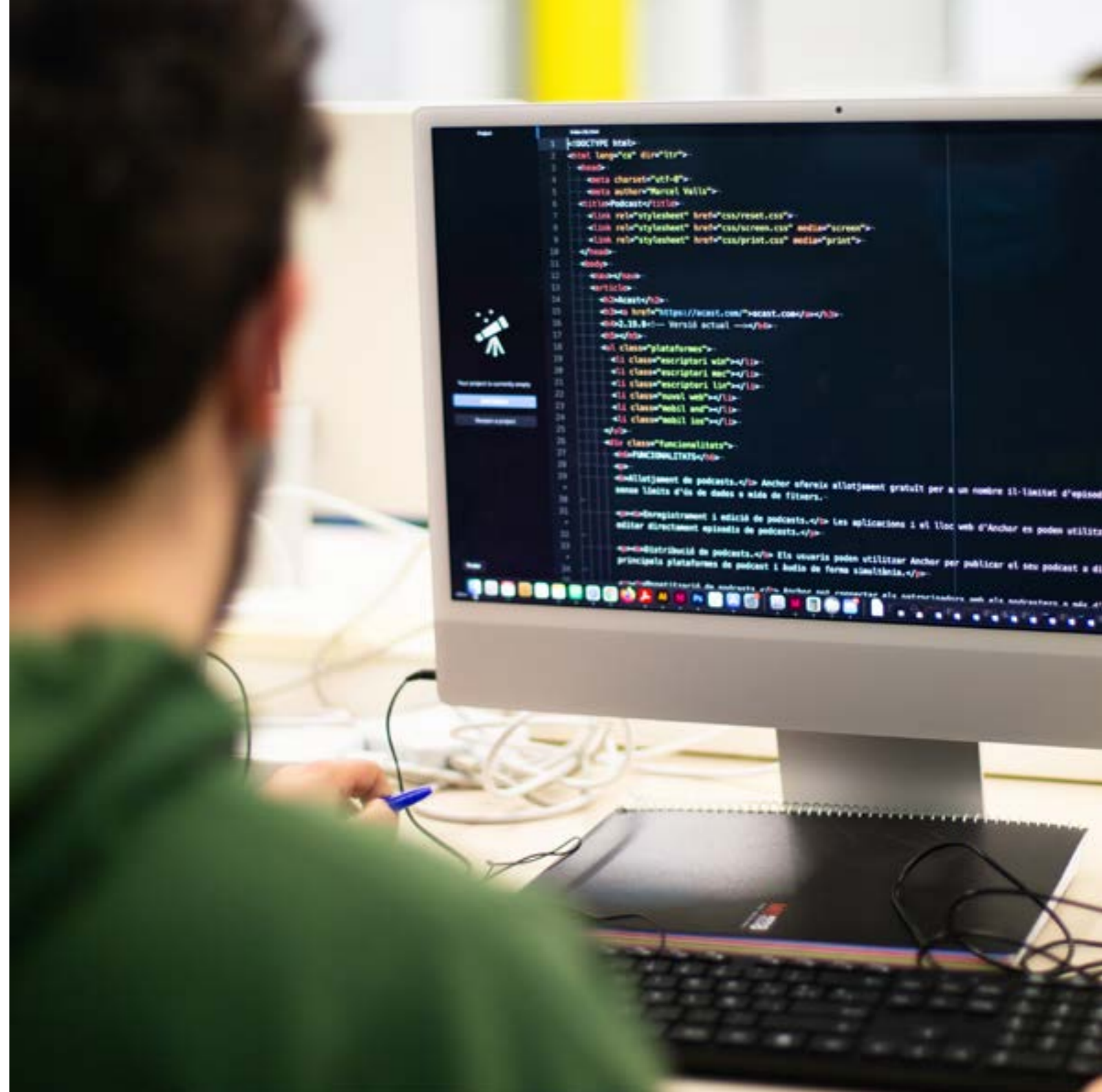
Aquests estudis capaciten per dissenyar productes gràfics, envasos i embalatges, editar publicacions impreses i electròniques, i gestionar i controlar la producció editorial, realitzant la publicació i el servei d'atenció al client, aplicant els protocols de qualitat, seguretat i prevenció de riscos laborals i assegurant-ne la funcionalitat i respecte al medi ambient.

Sortides professionals

- ▶ Dissenyador gràfic o dissenyadora gràfica
- ▶ Dissenyador o dissenyadora de publicacions multimèdia
- ▶ Dissenyador o dissenyadora d'envasos i embalatges
- ▶ Tècnic o tècnica en producció editorial
- ▶ Assistent en edició
- ▶ Tècnic o tècnica en preimpresió
- ▶ Tècnic o tècnica en gestió de producció gràfica
- ▶ Tècnic o tècnica en desenvolupament i publicació de productes multimèdia
- ▶ Tècnic o tècnica en comercialització de productes gràfics i multimèdia

Mòduls Professionals

- Materials de producció gràfica
- Organització dels processos de preimpresió digital
- Disseny de productes gràfics
- Comercialització de productes gràfics i atenció al client
- Gestió de la producció en processos d'edició
- Producció editorial
- Disseny estructural d'envàs i embalatge
- Disseny i planificació de projectes editorials multimèdia
- Desenvolupament i publicació de productes editorials multimèdia.
- Anglès professional
- Digitalització aplicada als sectors productius
- Sostenibilitat aplicada al sistema productiu
- Itinerari personal per a l'ocupabilitat I
- Itinerari personal per a l'ocupabilitat II
- Projecte intermodular
- Mòdul professional pròpi de centre



CICLES FORMATIUS DE GRAU SUPERIOR

FP
DUAL

CFGS Disseny i Gestió de la Producció Gràfica

Codi: CFPS AFB0

Durada: 2.000 hores · 2 cursos

Horari primer curs: matí

Horari segon curs: tarda

Perfil professional

Aquests estudis capaciten per dissenyar i desenvolupar projectes gràfics; elaborar pressupostos; gestionar i supervisar la producció, i controlar el magatzem de materials i l'expedició del producte al client, d'acord amb la normativa vigent, els protocols de qualitat, seguretat i prevenció de riscos laborals, assegurant-ne la funcionalitat i respecte al medi ambient.

Sortides professionals

- ▶ Dissenyador gràfic o dissenyadora gràfica
- ▶ Tècnic o tècnica en preimpresió
- ▶ Tècnic o tècnica en impressió
- ▶ Tècnic o tècnica en enquadernació industrial
- ▶ Tècnic o tècnica en processos de transformació de paper, cartró i altres suports gràfics
- ▶ Verificador o verificadora de productes acabats de paper i cartró
- ▶ Tècnic o tècnica en gestió del color en indústries gràfiques
- ▶ Ajudant de producció en indústries gràfiques
- ▶ Pressupostador o pressupostadora d'indústries gràfiques, i tècnic o tècnica d'oficina tècnica en indústries gràfiques.

Mòduls Professionals

- Materials de producció gràfica
- Organització dels processos de preimpresió digital
- Disseny de productes gràfics
- Comercialització de productes gràfics i atenció al client
- Gestió de la producció en la indústria gràfica.
- Gestió del color
- Organització dels processos d'impressió gràfica
- Organització dels processos de postimpresió, transformats i acabats
- Anglès professional
- Digitalització aplicada als sectors productius
- Sostenibilitat aplicada al sistema productiu
- Itinerari personal per a l'ocupabilitat I
- Itinerari personal per a l'ocupabilitat II
- Projecte intermodular
- Mòdul professional pròpi de centre



CICLES FORMATIUS DE GRAU SUPERIOR

CFAS Gràfica Publicitària

Codi: CFAS CGGO

Durada: 2.000 hores - 2 cursos

Horari primer curs: matí

Horari segon curs: tarda

Perfil professional

Aquests estudis capaciten per idear, organitzar i dur a terme les diferents fases d'un projecte de disseny gràfic, amb els controls de qualitat corresponents, i de les aplicacions vinculades a la comunicació gràfica i la publicitat, fer-ne el seguiment posterior i el control de qualitat en la indústria gràfica, fins a obtenir un producte adequat als objectius comunicatius inicials.

Aquest cicle pertany a la Família de Règim Especial d'Arts Plàstiques i Disseny.

Per accedir a aquest cicle cal superar la Prova específica d'arts plàstiques de grau mitjà, a no ser que s'acrediti estar-ne exempt.

Podeu trobar informació sobre aquestes proves a la web oficial del Departament d'Educació d'Arts Plàstiques i Disseny.

Sortides professionals

- ▶ Disseny, organització i gestió de projectes de la indústria gràfica
- ▶ Direcció d'art
- ▶ Direcció creativa
- ▶ Preparació d'arts finals per imprimir-les correctament
- ▶ Grafista expert/a en la selecció i ús de recursos tipogràfics, cal·ligràfics i de retolació manual per a diferents aplicacions
- ▶ Col·laboració en l'organització i supervisió de la producció

Mòduls Professionals

- Mitjans informàtics
- Formació i orientació laboral
- Història de la imatge publicitària
- Projectes de gràfica publicitària
- Projecte integrat
- Gestió del projecte professional
- Fonaments de la representació i l'expressió visual
- Teoria de la imatge
- Fotografia
- Tipografia
- Fonaments del disseny gràfic
- Llenguatge i tecnologia audiovisual
- Teoria de la publicitat i el màrqueting
- Fase de pràctiques en empreses, estudis o tallers



ORIENTACIÓ ACADÈMICA I PROFESSIONAL

D'acord amb el Projecte Educatiu de Centre es defineixen els principis generals de l'orientació acadèmica i professional del nostre alumnat com a recurs per a la millora de la qualitat de la formació professional.

L'orientació acadèmica i professional forma part de l'acció docent i té per finalitat orientar i assessorar a la presa de decisions de l'alumnat dins el procés de creixement, desenvolupament i de realització personal i professional. L'acció tutorial en el nostre Centre va adreçada a potenciar l'assoliment de les capacitats personals i socials de l'alumne/a, així com les capacitats professionals i acadèmiques.

L'**orientació acadèmica** ha de possibilitar que l'alumnat assoleixi els millors resultats acadèmics d'acord amb les seves aptituds i millorar la gestió d'un recorregut formatiu, amb eficàcia i autonomia creixent, que fomenta la seva implicació per a la continuïtat formativa, entesa com una formació al llarg de la vida.

L'**orientació professional** ha d'ajudar l'alumnat a prendre decisions sobre els seus estudis i la seva formació, i gestionar el seu itinerari formatiu amb les millors garanties d'èxit personal i professional. L'objectiu de l'orientació és establir un conjunt d'accions educatives per orientar i assessorar a l'alumnat en finalitzar el seu itinerari formatiu. L'acció tutorial té com a referent la identitat i el caràcter propi de l'IFP Antoni Algueró, que es concreten en la missió i la visió del nostre Projecte Educatiu.

Missió

Formar i qualificar professionals amb capacitats en competències tècniques i actitudinals que respongui a les necessitats del sector laboral i professional, les quals els ha de permetre incorporar-se a una societat multicultural i dinàmica, així com integrar-se en un procés de formació al llarg de tota la vida atenent a les seves capacitats i interessos individuals.

Visió

Implementar un procés educatiu que ens permeti arribar a un nivell d'excel·lència amb voluntat d'innovació i millora contínua. Satisfer les expectatives de l'alumnat pel que fa a la formació, essent responsables tots els membres de la comunitat educativa amb el nostre compromís amb la qualitat.

Per aquest motiu, l'**acció tutorial** es considera una labor pedagògica orientada al seguiment de l'alumnat amb la intenció que cadascú desenvolupi les seves capacitats en les condicions més favorables possibles. L'acció tutorial forma part de l'acció educativa i és un recurs al servei de l'aprenentatge i desenvolupament integral de l'alumnat.



PROGRAMES D'INNOVACIÓ I D'INTERCANVI DE CONEIXEMENT ESCOLA-EMPRESA

Projecte FP & EOI Together

El Projecte FP & EOI Together és una iniciativa de la Direcció General de Formació Professional que proposa una col·laboració entre centres de formació professionals, esportius i escoles d'art amb les EOI d'un mateix territori per desenvolupar un projecte de forma conjunta.

L'IFP Antoni Algueró hi participa amb la col·laboració de l'Escola Oficial d'Idiomes d'Esplugues de Llobregat.

Objectius del projecte

- Millorar les competències comunicatives en llengües estrangeres de l'alumnat d'FP a fi d'ajudar-los en la seva inserció laboral.
- Potenciar les col·laboracions entre els centres educatius implicats.
- Promoure la participació en projectes de mobilitat en l'alumnat d'FP.

Projecte de Qualitat i Millora Contínua,

El Programa d'Assegurament de la Qualitat té com a finalitat millorar els resultats educatius i la cohesió social en els centres educatius, mitjançant la implantació de sistemes de gestió de la qualitat segons la norma ISO 9001.

Aquest projecte es desenvolupa a través de cursos i seminaris específics, de jornades d'intercanvi d'experiències i, sobretot, de l'agrupació dels centres en xarxes de treball, organitzades en nivells, amb l'objectiu de donar-se suport mutuament i compartir experiències, metodologies i noves eines de gestió i millora.

PROJECTES D'INNOVACIÓ

Participem del programa d'innovació ImpulsFP que cerca impulsar els estudis professionalitzadors a través de programes que cerquen la innovació en diferents àmbits: el canvi metodològic, l'orientació, la transferència del coneixement dels centres a les empreses, l'emprenedoria i la cerca de l'excel·lència en les competències professionals i les competicions.

Cadascun dels programes en què participem inicia el recorregut al centre com una línia estratègica al voltant de la qual desenvolupem el nostre projecte de centre a fi d'aconseguir configurar el marc d'aprenentatge envers una formació que proveeix a l'estudiant de les capacitats i eines necessàries per poder fer front les exigències del seu futur laboral amb garanties d'èxit.

InnovaFP

El programa InnovaFP cerca l'actualització de coneixements a la formació professional i la cooperació amb les empreses i altres organitzacions de l'entorn, mitjançant la col·laboració en el desenvolupament de projectes d'innovació i transferència de coneixement.

Amb la col·laboració d'empreses i entitats de l'entorn, desenvolupem i duem a terme diferents projectes amb una projecció real. Aquests projectes i col·laboracions, a banda de consolidar l'assoliment de les competències pròpies dels cicles formatius, són un reflex del potencial professional i creatiu que està adquirint l'alumnat del nostre Centre.



OrientaFP

A la Xarxa d'OrientaFP es treballa al voltant de tres eixos: el suport a les metodologies centrades en l'alumnat, minimitzar les dificultats en les transicions als CCFF i impulsar eines i potencialitats per a la vida activa.

CooperArt

El programa d'innovació i transferència de coneixement CooperArt desenvolupa metodologies d'innovació i transferència de coneixement amb l'objectiu que les escoles d'art es donin suport i comparteixin estratègies i experiències. Així mateix, fomenta l'intercanvi de bones pràctiques amb altres centres; promou el compromís col·lectiu entre el professorat, l'alumnat i les empreses o entitats i el desenvolupament de capacitats clau com la responsabilitat, l'organització del treball, l'emprenedoria, el treball en equip, l'autonomia, la resolució de problemes, la comunicació i l'aprendre a aprendre, davant de reptes amb sentit empresarial, i posa a les escoles d'art en disposició d'interactuar amb altres centres educatius, les empreses i les entitats per al desenvolupament, transferència i aplicació de coneixements.

Talent Creatiu i Empresa

El programa Talent Creatiu i Empresa fomenta la realització de projectes que desenvolupin estratègies de relació en el camp de la innovació i l'intercanvi de coneixement entre els centres docents d'arts plàstiques i disseny i les empreses, institucions i entitats que permetin als estudiants integrar en el seu aprenentatge l'entorn la-

boral d'un ambient real. També fomenta l'adquisició d'hàbits de relacions humanes a l'empresa, el treball en equip, l'orientació cap al client, el sentit d'iniciativa i l'esperit emprenedor, la cultura d'empresa, la innovació tecnològica i els perfils professionals, entre d'altres.

També participem en altres programes i esdeveniments, tant de la xarxa d'Arts gràfiques com de la d'Arts plàstiques i disseny, com ara el **24 hores d'innovació**, l'**Art Experience** o el **catSkills**. Sempre amb la convicció de cercar l'excel·lència professional del nostre alumnat i garantir el seu èxit al futur.

Programa de MobilitatFP

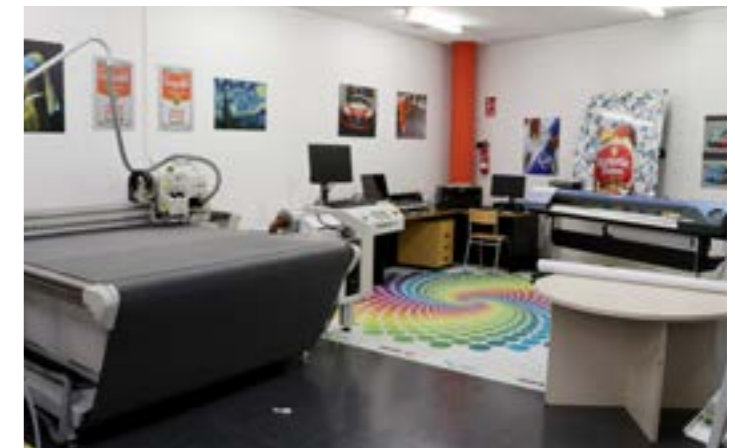
Aquest programa promou l'articulació d'actuacions en centres educatius d'ensenyaments professionals per a projectes de mobilitat (tant per als alumnes com per als professors) per fer pràctiques en empreses d'altres països, per a projectes de cooperació internacional (innovació i intercanvi de bones pràctiques)



INSTAL·LACIONS

L'alumnat disposa de les millors instal·lacions per a poder adquirir els coneixements i habilitats amb les millors garanties i estàndards de qualitat.

- ◆ Aules informàtiques amb un ordinador per alumne/a, projectors, connexió a internet i llicències del programari específic.
- ◆ Taller d'impressió d'òfset.
- ◆ Taller d'impressió serigràfica.
- ◆ Taller d'impressió flexogràfica.
- ◆ Taller d'impressió digital.
- ◆ Taller de postimpressió i acabats.
- ◆ Aula d'impressió digital.
- ◆ Estudi de fotografia.
- ◆ Laboratori d'assajos de materials.
- ◆ Sala d'alumnat.
- ◆ Biblioteca.
- ◆ Auditori.



L'IFP Antoni Algueró ofereix els serveis acadèmics propis de cada cicle i etapa, així com els serveis necessaris per a l'acompanyament de l'alumnat en el seu camí.

Servei de Mediació Escolar

La mediació contribueix a regular la convivència en el centre desenvolupant actituds i habilitats relacionals positives, prevenint la violència, intervenint constructivament enfront dels conflictes i propiciant la reparació responsable i la reconciliació entre persones que passen molt de temps juntes.

Alhora promou la millora en el clima del centre i incideix positivament en la resta d'activitats educatives. La mediació contribueix a la formació integral dels alumnes.

Servei d'Orientació Acadèmica i Professional

Un equip de docents del centre atén l'alumnat que necessita accions de suport i acompanya-

ment per arribar a adquirir amb millors garanties d'èxit les competències professionals del cicle al qual està matriculat.

Alhora assessora i orienta envers aquell itinerari professional i acadèmic que millor s'ajusta a les aptituds i inquietuds del nostre alumnat.

- Dona informació i orientació sobre itineraris formatius.
- Facilita informació sobre possibles sortides acadèmiques.
- Facilita informació sobre possibles vies d'accés a altres estudis.

La seva tasca s'adreça tant als alumnes del centre com a centres o col·lectius que necessiten informació sobre la nostra família professional (vies d'accés, sortides professionals i acadèmiques).

Es treballa en xarxa i coordinació amb els serveis especialitzats i recursos de l'entorn.

Departament Escola-Empresa

On s'atenen diferents necessitats vinculades a l'entorn de l'empresa en relació amb la Formació Professional:

- Gestió de la Formació pràctica en centres de treball (FCT).
- Gestió de les ofertes laborals que les empreses ens adrecen, en la recerca de professionals del sector, adreçades al nostre alumnat i exalumnat.
- Estreta relació amb empreses del sector.

Conferències Tècniques i Sessions d'orientació

Al llarg del curs s'ofereix al nostre alumnat diferents cicles de conferències amb temàtiques actuals d'interès social, així com diferents seminaris tècnics relacionats amb tot el que envolta el sector gràfic, artístic i de comunicació.

Servei de foment de llengües estrangeres

Amb l'objectiu de fomentar les llengües estrangeres tenim establert un conveni de col·laboració

amb el British Council, que ofereixen una activitat de preparació a exàmens oficials al centre amb opció de presentar-se a exàmens oficials.

Programa d'organització de la formació en alternança en els ensenyaments de formació professional inicial - FP DUAL

La formació professional dual és una modalitat de l'FP en què l'estudiant també esdevé aprenent, de manera que combina la formació en el centre educatiu amb l'activitat en una empresa. Durant l'estada formativa l'alumne porta a terme les tasques acordades entre l'empresa i el centre educatiu.

A l'IFP Antoni Algueró tots els cicles de la família professional d'arts gràfiques es fan en aquesta modalitat. Amb l'objectiu d'establir una major vinculació i corresponsabilitat entre els centres i les empreses i sobre tot, envers el nostre alumnat per millorar-ne la formació, la qualificació i el desenvolupament personal i professional.

