



**Institut de Formació Professional
Antoni Algueró**

Parlament Català, 1
08960 Sant Just Desvern (Barcelona)
931 939 581 · info@ifp-alguero.org
www.ifp-alguero.org

  @ifp-alguero

Com arribar

Trambaix: **T3** · Rambla de Sant Just
Autobús: TMB **157, 63, L51, L62**
Soler i Sauret **JT** · Ctra. Reial - Santa Teresa
Tren: **R1, R4**

CODI DE CENTRE
08077447

RD21FP Acció finançada pel Ministeri d'Educació i Formació Professional i per la Unió Europea – NextGenerationUE en el marc del Mecanisme de Recuperació i Resiliència.



C20.103 Innovació i internacionalització de la Formació Professional

La mesura C20.103 Innovació i internacionalització de la Formació Professional té un pes assignat de 0% de coeficient de clima i de 0% de coeficient digital, de conformitat amb l'annex 6 Taula de seguiment per a l'acció pel clima i l'etiquetatge digital de la Proposta de Decisió d'Execució del Consell relativa a l'aprovació de l'avaluació del PRTR d'Espanya COM (2021) 322 final, en data 16 de juny de 2021.




ifp
antoni
algueró

CICLES FORMATIUS D'ARTS GRÀFIQUES · ARTS PLÀSTIQUES I DISSENY

L'IFP Antoni Algueró és l'únic institut públic de formació professional especialitzat en la família d'estudis de les arts gràfiques.

L'IFP Antoni Algueró és un institut públic, de recent creació, d'ensenyaments de formació professional postobligatoris, que neix amb la vocació de ser el referent de la formació professional de les Arts Gràfiques i el Disseny.

El nostre centre, ubicat a la població de Sant Just Desvern, disposa d'unes instal·lacions amb els mitjans tècnics adients - en constant actualització de totes aquelles tecnologies del sector gràfic i del disseny d'avui dia - al servei del nostre alumnat, com a futur professional del sector i coneixedor de tots els processos de les arts gràfiques, des del disseny fins als acabats finals del producte.

El nostre projecte educatiu s'ha dissenyat pensant en el nostre alumnat, com a centre d'atenció i acció, on el seu èxit acadèmic i professional és el reflex del nostre èxit.

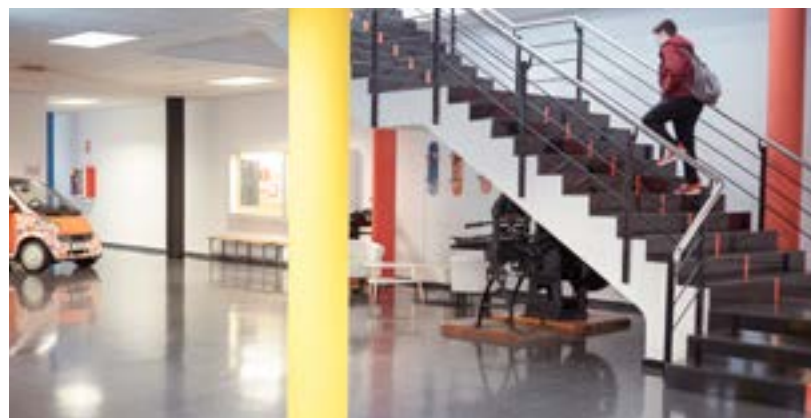
Acompanyem, orientem i assessorem l'alumnat, de la mà de professionals docents, especialitzats

en els diferents àmbits del sector professional de les arts gràfiques i el disseny, amb el clar objectiu d'oferir un itinerari formatiu professional i de projecte de vida, alhora que garanteixi una formació professional acadèmica de qualitat.

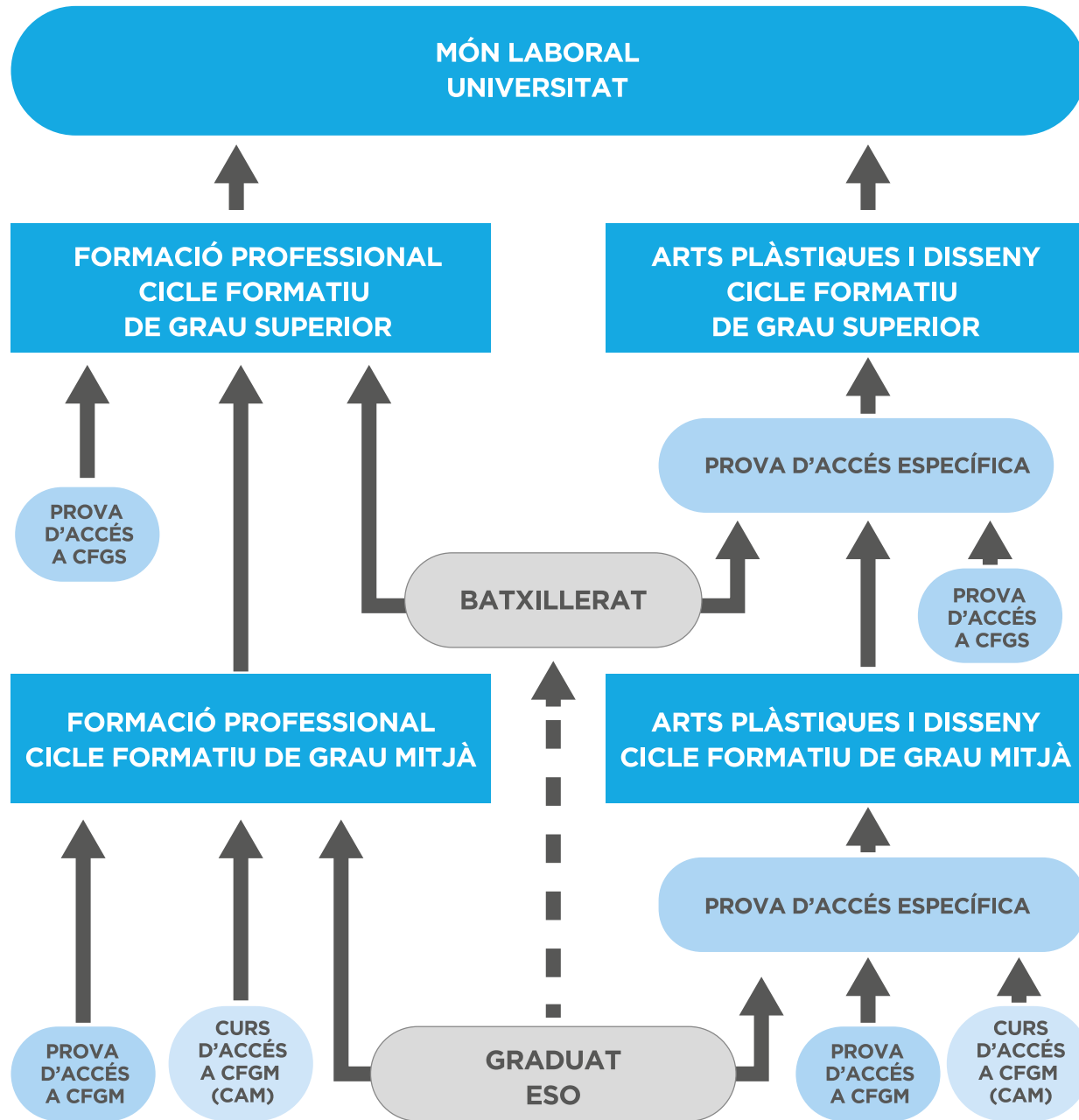
Situem als i les alumnes com a protagonistes actius del seu procés d'aprenentatge, a partir d'un treball competencial i amb capacitat d'adaptació als canvis. Fomentem la participació en diferents projectes, accions i activitats acadèmiques i socials, que afavoreixen el desenvolupament de les capacitats transversals de tot l'alumnat.

En contacte directe amb empreses del sector, a través de col·laboracions directes per la realització de pràctiques a l'empresa, en projectes d'innovació i de transferència del coneixement...

Per tot això i molt més, us animem a contactar amb nosaltres i que conegueu, de primera mà, tot el que l'IFP Antoni Algueró pot fer per vosaltres...



ITINERARIS FORMATIUS



LA NOSTRA OFERTA FORMATIVA

CICLES FORMATIUS DE GRAU MITJÀ

Família professional d'Arts Gràfiques

- CFGM Preimpresió Digital
- CFGM Impressió Gràfica
- CFGM Postimpresió i Acabats Gràfics

Família d'Arts Plàstiques i Disseny

- CFAM Assistència al Producte Gràfic interactiu



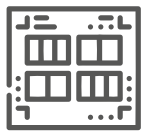


CICLES FORMATIUS DE GRAU SUPERIOR

Família professional d'Arts Gràfiques

- CFGS Disseny i Edició de Publicacions Impreses i Multimèdia
- CFGS Disseny i Gestió de la Producció Gràfica

Família d'Arts Plàstiques i Disseny

- CFAS Gràfica Publicitària

GRAUS SUPERIORS		GRAUS MITJANS		
CFAS GRÀFICA PUBLICITÀRIA	CFGS DISSENY I EDICIÓ DE PUBLICACIONS IMPRESES I MULTIMÈDIA	CFGM PREIMPRESSIÓ DIGITAL	CFGM IMPRESSIÓ GRÀFICA	CFGM POST-IMPRESSIÓ I ACABATS GRÀFICS
CFGS DISSENY I GESTIÓ DE LA PRODUCCIÓ GRÀFICA	CFAM ASSISTÈNCIA AL PRODUCTE GRÀFIC INTERACTIU			
				

CICLES FORMATIUS DE GRAU MITJÀ

FP
DUAL

CFGM Preimpresió Digital

Codi: CFPM AFI0

Durada: 2.000 hores · 2 cursos

Horari primer curs: matí

Horari segon curs: tarda

Perfil professional

En la producció gràfica, la preimpresió agrupa la fase de processos que es troben entre el disseny d'un document i la seva impressió definitiva.

Aquests estudis van dirigits a formar especialistes en la preparació correcta dels materials digitals, per tal de garantir una sortida sense errors i, per a tal fi, s'aprenen les competències en les diferents operacions d'entrada, tractament i integració de textos i imatges, així com el tancament dels fitxers definitius, que incorporin els ajustos necessaris per a l'obtenció dels productes amb els diferents procediments, tradicionals o d'última generació, fent ús de l'equipament i programari específic del sector.

Sortides professionals

- ▶ Tècnic/a en preimpresió
- ▶ Tècnic/a en tractament de textos
- ▶ Tècnic/a en tractament d'imatges
- ▶ Maquetista i compaginador/a digital
- ▶ Tècnic/a en publicacions electròniques i multimèdia
- ▶ Preparador/a d'arxius digitals
- ▶ Operador/a d'escàner i especialista de color
- ▶ Tècnic/a en imposició digital
- ▶ Operador/a d'equips de filmació d'ordinador a planxa
- ▶ Operador/a d'equips de filmació d'ordinador a pantalla
- ▶ Operador/a d'equips de filmació d'ordinador a fotopolímer
- ▶ Tècnic/a en impressió digital.

Mòduls Professionals

- Tractament de Textos
- Tractament d'Imatge en Mapa de Bits
- Imposició i Obtenció Digital de la Forma Impressora
- Impressió Digital
- Compaginació
- Il·lustració Vectorial
- Identificació de Materials en Preimpresió
- Realització de Publicacions Electròniques
- Formació i Orientació Laboral
- Empresa i Iniciativa Emprenedora
- Anglès Tècnic
- Síntesi
- Formació en Centres de Treball



CICLES FORMATIUS DE GRAU MITJÀ

FP
DUAL

CFGM Impressió Gràfica

Codi: CFPM AF20

Durada: 2.000 hores · 2 cursos

Horari primer curs: matí

Horari segon curs: tarda

Perfil professional

En aquest cicle l'estudiant aprendrà a imprimir amb els diferents sistemes convencionals que existeixen al món de la producció gràfica, com són l'òfset, serigrafia, flexografia i rotogravat...

Tanmateix també aprendran tot el referent als sistemes d'impressió digitals, de manera que podran accedir al mercat de la producció gràfica de diferents sectors.

Sortides professionals

- ▶ Operador/a de màquines d'òfset en general
- ▶ Maquinista d'impressió òfset
- ▶ Tècnic/a d'impressió d'òfset
- ▶ Muntador/a de planxes de flexografia
- ▶ Operador/a de màquina flexogràfica
- ▶ Conductor/a de màquina d'impressió flexogràfica
- ▶ Operador/a de màquina de gravat en relleu
- ▶ Tècnic/a en impressió digital
- ▶ Tècnic/a d'impressió serigràfica

Mòduls Professionals

- Preparació i Regulació de Màquines d'Òfset
- Desenvolupament de la Tirada d'Òfset
- Impressió en Flexografia
- Impressió en Serigrafia
- Impressió Digital
- Preparació de Materials per a la Impressió
- Impressió en Rotogravat i Tampografia
- Formació i Orientació Laboral
- Empresa i Iniciativa Emprenedora
- Anglès Tècnic
- Síntesi
- Formació en Centres de Treball



CICLES FORMATIUS DE GRAU MITJÀ

FP
DUAL

CFGM Postimpressió i Acabats Gràfics

Codi: CFPM AF30

Durada: 2.000 hores • 2 cursos

Horari primer curs: matí

Horari segon curs: tarda

Perfil professional

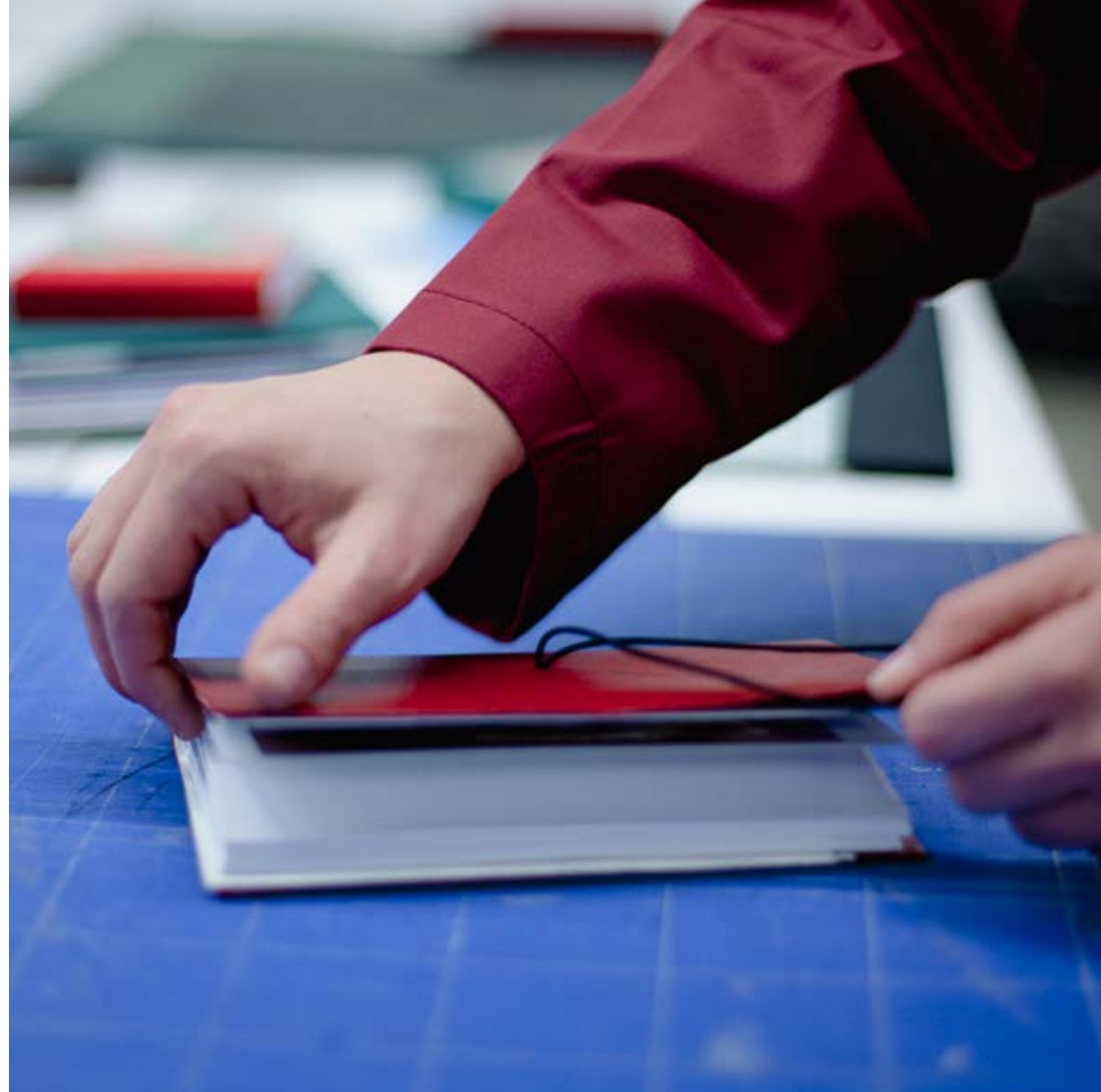
Aquests estudis capaciten per fer les operacions de postimpressió i acabats gràfics, assegurant-ne la qualitat i complint la normativa de seguretat i protecció ambiental.

Sortides professionals

- ▶ Enquadernador/a industrial
- ▶ Tècnic/a en guillotinat
- ▶ Tècnic plegador o tècnica plegadora
- ▶ Tècnic/a en màquina plegadora engomadora
- ▶ Tècnic/a en alçadora
- ▶ Tècnic/a en cosidora de plecs
- ▶ Enquadernador/a en rústica i tapa dura
- ▶ Enquadernador/a en grapa o filferro
- ▶ Tècnic/a en impressió flexogràfica
- ▶ Tècnic/a en confecció en tapes d'enquadernació
- ▶ Tècnic/a en estampació de tapes
- ▶ Tècnic/a en embalatge
- ▶ Tècnic/a en acabats gràfics
- ▶ Tècnic/a en elaboració d'envasos i embalatges
- ▶ Tècnic o tècnica en encunyat

Mòduls Professionals

- Guillotinat i plegat
- Enquadernació en grapa
- Enquadernació en rústica i tapa dura
- Encunyat
- Impressió en flexografia
- Elaboració de tapes i arxivadors
- Tractament superficial de l'imprès
- Formació d'envasos
- Materials per a postimpressió
- Formació i orientació laboral
- Empresa i iniciativa emprenedora
- Anglès tècnic
- Síntesi
- Formació en centres de treball



CICLES FORMATIUS DE GRAU MITJÀ

CFAM Assistència al Producte Gràfic Interactiu

Codi: CFAM CG10

Durada: 1.600 hores • 2 cursos

Horari primer curs: matí

Horari segon curs: tarda

Perfil professional

Aquests estudis capaciten per idear, organitzar i dur a terme les diferents fases d'un projecte de gràfica interactiva, amb els controls de qualitat corresponents, fins a obtenir un producte adequat als objectius comunicatius inicials.

Aquest cicle pertany a la Família de Règim Especial d'Arts Plàstiques i Disseny.

Per accedir a aquest cicle cal superar la Prova específica d'arts plàstiques de grau mitjà, a no ser que s'acrediti estar-ne exempt.

Podeu trobar informació sobre aquestes proves a la web oficial del Departament d'Educació d'Arts Plàstiques i Disseny.

Sortides professionals

- ▶ Realització i correcció del tractament informàtic de preparació i composició de text i imatge destinats a l'edició web i multimèdia.
- ▶ Programes d'edició web.
- ▶ Interpretació de les especificacions d'un dissenyador en un projecte de comunicació gràfica interactiva i la realització dels elements gràfics.

Mòduls Professionals

- Anglès Tècnic
- Dibuix Artístic
- Dibuix Tècnic
- Edició Web
- Fonaments del Disseny Gràfic
- Història del Disseny Gràfic
- Mitjans Informàtics
- Multimèdia
- Obra Final
- Projectes
- Tipografia
- Volum
- Formació i Orientació Laboral
- Formació Pràctica en Centres de Treball



CICLES FORMATIUS DE GRAU SUPERIOR

FP DUAL

CFGS Disseny i Edició de Publicacions Impreses i Multimèdia

Codi: CFPS AFA0

Durada: 2.000 hores • 2 cursos

Horari primer curs: matí

Horari segon curs: tarda

Perfil professional

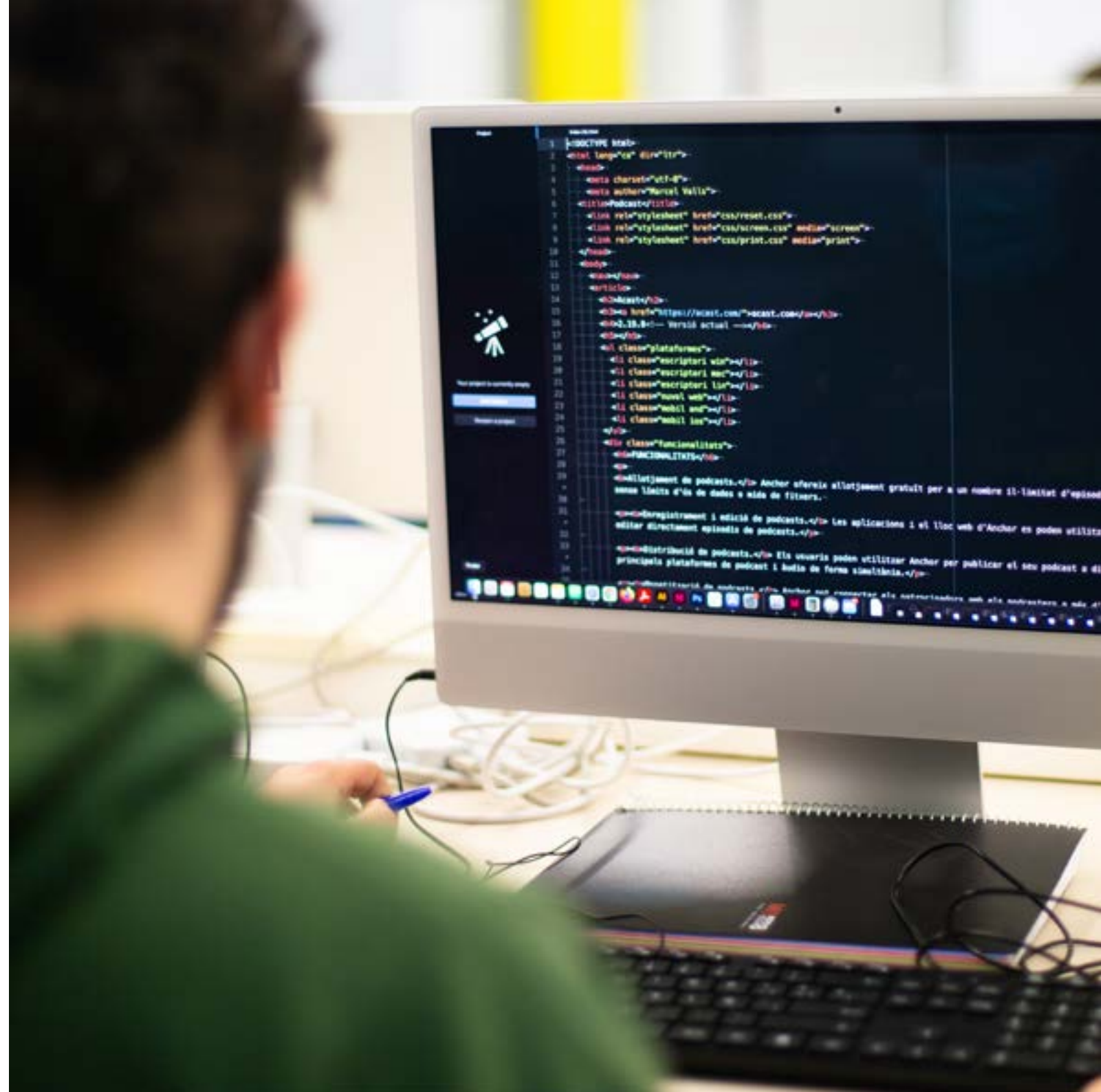
Aquests estudis capaciten per dissenyar productes gràfics, envasos i embalatges, editar publicacions impreses i electròniques, i gestionar i controlar la producció editorial, realitzant la publicació i el servei d'atenció al client, aplicant els protocols de qualitat, seguretat i prevenció de riscos laborals i assegurant-ne la funcionalitat i respecte al medi ambient.

Sortides professionals

- ▶ Dissenyador gràfic o dissenyadora gràfica
- ▶ Dissenyador o dissenyadora de publicacions multimèdia
- ▶ Dissenyador o dissenyadora d'envasos i embalatges
- ▶ Tècnic o tècnica en producció editorial
- ▶ Assistent en edició
- ▶ Tècnic o tècnica en preimpresió
- ▶ Tècnic o tècnica en gestió de producció gràfica
- ▶ Tècnic o tècnica en desenvolupament i publicació de productes multimèdia
- ▶ Tècnic o tècnica en comercialització de productes gràfics i multimèdia

Mòduls Professionals

- Materials de producció gràfica
- Organització dels processos de preimpresió digital
- Gestió de la producció en processos d'edició
- Producció editorial
- Disseny estructural d'envàs i embalatge
- Disseny i planificació de projectes editorials multimèdia
- Desenvolupament i publicació de productes editorials multimèdia
- Comercialització de productes gràfics i atenció al client
- Formació i orientació laboral.
- Empresa i iniciativa emprenedora.
- Projecte de disseny i edició de publicacions impreses i multimèdia
- Formació en centres de treball



CICLES FORMATIUS DE GRAU SUPERIOR

FP
DUAL

CFGS Disseny i Gestió de la Producció Gràfica

Codi: CFPS AFB0

Durada: 2.000 hores · 2 cursos

Horari primer curs: matí

Horari segon curs: tarda

Perfil professional

Aquests estudis capaciten per dissenyar i desenvolupar projectes gràfics; elaborar pressupostos; gestionar i supervisar la producció, i controlar el magatzem de materials i l'expedició del producte al client, d'acord amb la normativa vigent, els protocols de qualitat, seguretat i prevenció de riscos laborals, assegurant-ne la funcionalitat i respecte al medi ambient.

Sortides professionals

- ▶ Dissenyador gràfic o dissenyadora gràfica
- ▶ Tècnic o tècnica en preimpresió
- ▶ Tècnic o tècnica en impressió
- ▶ Tècnic o tècnica en enquadernació industrial
- ▶ Tècnic o tècnica en processos de transformació de paper, cartró i altres suports gràfics
- ▶ Verificador o verificadora de productes acabats de paper i cartró
- ▶ Tècnic o tècnica en gestió del color en indústries gràfiques
- ▶ Ajudant de producció en indústries gràfiques
- ▶ Pressupostador o pressupostadora d'indústries gràfiques, i tècnic o tècnica d'oficina tècnica en indústries gràfiques.

Mòduls Professionals

- Materials de Producció Gràfica
- Organització dels Processos de Preimpresió Digital
- Disseny de Productes Gràfics
- Gestió de la Producció en la Indústria Gràfica
- Gestió del Color
- Organització dels Processos d'Impressió Gràfica
- Organització dels Processos de Postimpresió, Transformació i Acabats
- Comercialització de Productes Gràfics i Atenció al Client
- Formació i Orientació Laboral
- Empresa i Iniciativa Emprenedora
- Projecte de Disseny i Gestió de la Producció Gràfica
- Formació en Centres de Treball



CICLES FORMATIUS DE GRAU SUPERIOR

CFAS Gràfica Publicitària

Codi: CFAS CGGO

Durada: 2.000 hores · 2 cursos

Horari primer curs: matí

Horari segon curs: tarda

Perfil professional

Aquests estudis capaciten per idear, organitzar i dur a terme les diferents fases d'un projecte de disseny gràfic, amb els controls de qualitat corresponents, i de les aplicacions vinculades a la comunicació gràfica i la publicitat, fer-ne el seguiment posterior i el control de qualitat en la indústria gràfica, fins a obtenir un producte adequat als objectius comunicatius inicials.

Aquest cicle pertany a la Família de Règim Especial d'Arts Plàstiques i Disseny.

Per accedir a aquest cicle cal superar la Prova específica d'arts plàstiques de grau mitjà, a no ser que s'acrediti estar-ne exempt.

Podeu trobar informació sobre aquestes proves a la web oficial del Departament d'Educació d'Arts Plàstiques i Disseny.

Sortides professionals

- ▶ Disseny, organització i gestió de projectes de la indústria gràfica
- ▶ Direcció d'art
- ▶ Direcció creativa
- ▶ Preparació d'arts finals per imprimir-les correctament
- ▶ Grafista expert/a en la selecció i ús de recursos tipogràfics, cal·ligràfics i de retolació manual per a diferents aplicacions
- ▶ Col·laboració en l'organització i supervisió de la producció

Mòduls Professionals

- Fonaments de la Representació i l'expressió visual
- Mitjans informàtics
- Teoria de la imatge
- Fotografia
- Història de la imatge publicitària
- Llenguatge i tecnologia audiovisual
- Tipografia
- Fonaments del disseny gràfic
- Teoria de la publicitat i el màrqueting
- Formació i orientació laboral
- Projectes de gràfica publicitària
- Projecte integrat
- Formació pràctica en empresa



Participem en programes d'innovació i d'intercanvi de coneixement escola-empresa.

Projecte FP & EOI Together

El Projecte FP & EOI Together és una iniciativa de la Direcció General de Formació Professional que proposa una col·laboració entre centres de formació professionals, esportius i escoles d'art amb les EOI d'un mateix territori per desenvolupar un projecte de forma conjunta.

L'IFP Antoni Algueró hi participa amb la col·laboració de l'Escola Oficial d'Idiomes d'Esplugues de Llobregat.

Objectius del projecte

- Millorar les competències comunicatives en llengües estrangeres de l'alumnat d'FP a fi d'ajudar-los en la seva inserció laboral.
- Potenciar les col·laboracions entre els centres educatius implicats.
- Promoure la participació en projectes de mobilitat en l'alumnat d'FP.

Projecte de Qualitat i Millora Contínua,

El Programa d'Assegurament de la Qualitat té com a finalitat millorar els resultats educatius i la cohesió social en els centres educatius, mitjançant la implantació de sistemes de gestió de la qualitat segons la norma ISO 9001.

Aquest projecte es desenvolupa a través de cursos i seminaris específics, de jornades d'intercanvi d'experiències i, sobretot, de l'agrupació dels centres en xarxes de treball, organitzades en nivells, amb l'objectiu de donar-se suport mútuament i compartir experiències, metodologies i noves eines de gestió i millora.

PROJECTES D'INNOVACIÓ

Participem del programa d'innovació ImpulsFP que cerca impulsar els estudis professionalitzadors a través de programes que cerquen la innovació en diferents àmbits: el canvi metodològic, l'orientació, la transferència del coneixement dels centres a les empreses, l'emprenedoria i la cerca de l'excel·lència en les competències professionals i les competicions.

Cadascun dels programes en què participem inicia el recorregut al centre com una línia estratègica al voltant de la qual desenvolupem el nostre projecte de centre a fi d'aconseguir configurar el marc d'aprenentatge envers una formació que proveeix a l'estudiant de les capacitats i eines necessàries per poder fer front les exigències del seu futur laboral amb garanties d'èxit.

InnovaFP

El programa InnovaFP cerca l'actualització de coneixements a la formació professional i la cooperació amb les empreses i altres organitzacions de l'entorn, mitjançant la col·laboració en el desenvolupament de projectes d'innovació i transferència de coneixement.

Amb la col·laboració d'empreses i entitats de l'entorn, desenvolupem i duem a terme diferents projectes amb una projecció real. Aquests projectes i col·laboracions, a banda de consolidar l'assoliment de les competències pròpies dels cicles formatius, són un reflex del potencial professional i creatiu que està adquirint l'alumnat del nostre Centre.



OrientaFP

A la Xarxa d'OrientaFP es treballa al voltant de tres eixos: el suport a les metodologies centrades en l'alumnat, minimitzar les dificultats en les transicions als CCFF i impulsar eines i potencialitats per a la vida activa.

CooperArt

El programa d'innovació i transferència de coneixement CooperArt desenvolupa metodologies d'innovació i transferència de coneixement amb l'objectiu que les escoles d'art es donin suport i comparteixin estratègies i experiències. Així mateix, fomenta l'intercanvi de bones pràctiques amb altres centres; promou el compromís col·lectiu entre el professorat, l'alumnat i les empreses o entitats i el desenvolupament de capacitats clau com la responsabilitat, l'organització del treball, l'emprenedoria, el treball en equip, l'autonomia, la resolució de problemes, la comunicació i l'aprendre a aprendre, davant de reptes amb sentit empresarial, i posa a les escoles d'art en disposició d'interactuar amb altres centres educatius, les empreses i les entitats per al desenvolupament, transferència i aplicació de coneixements.

Talent Creatiu i Empresa

El programa Talent Creatiu i Empresa fomenta la realització de projectes que desenvolupin estratègies de relació en el camp de la innovació i l'intercanvi de coneixement entre els centres docents d'arts plàstiques i disseny i les empreses, institucions i entitats que permetin als estudiants integrar en el seu aprenentatge l'entorn la-

boral d'un ambient real. També fomenta l'adquisició d'hàbits de relacions humanes a l'empresa, el treball en equip, l'orientació cap al client, el sentit d'iniciativa i l'esperit emprenedor, la cultura d'empresa, la innovació tecnològica i els perfils professionals, entre d'altres.

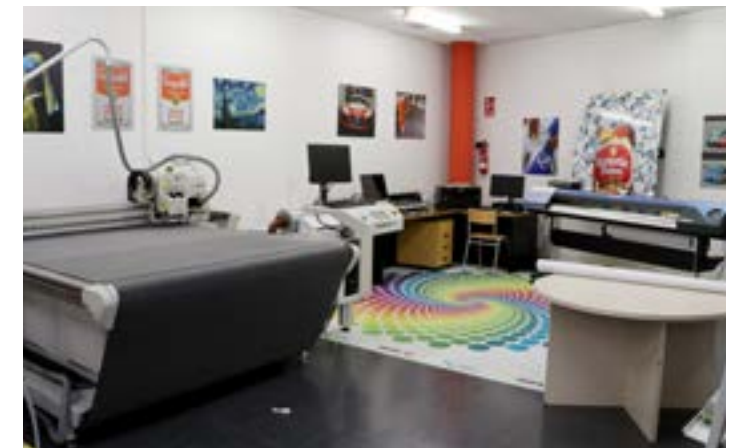
També participem en altres programes i esdeveniments, tant de la xarxa d'Arts gràfiques com de la d'Arts plàstiques i disseny, com ara el **24 hores d'innovació**, l'**Art Experience** o el **catSkills**. Sempre amb la convicció de cercar l'excel·lència professional del nostre alumnat i garantir el seu èxit al futur.



INSTAL·LACIONS

L'alumnat disposa de les millors instal·lacions per a poder adquirir els coneixements i habilitats amb les millors garanties i estàndards de qualitat.

- ◆ Aules informàtiques amb un ordinador per alumne/a, projectors, connexió a internet i llicències del programari específic.
- ◆ Taller d'impressió d'òfset.
- ◆ Taller d'impressió serigràfica.
- ◆ Taller d'impressió flexogràfica.
- ◆ Taller d'impressió digital.
- ◆ Taller de postimpressió i acabats.
- ◆ Aula d'impressió digital.
- ◆ Estudi de fotografia.
- ◆ Laboratori d'assajos de materials.
- ◆ Sala d'alumnat.
- ◆ Biblioteca.
- ◆ Auditori.



L'IFP Antoni Algueró ofereix els serveis acadèmics propis de cada cicle i etapa, així com els serveis necessaris per a l'acompanyament de l'alumnat en el seu camí.

Servei de Mediació Escolar

La mediació contribueix a regular la convivència en el centre desenvolupant actituds i habilitats relacionals positives, prevenint la violència, intervenint constructivament enfront dels conflictes i propiciant la reparació responsable i la reconciliació entre persones que passen molt de temps juntes.

Alhora promou la millora en el clima del centre i incideix positivament en la resta d'activitats educatives. La mediació contribueix a la formació integral dels alumnes.

Servei d'Orientació Acadèmica i Professional

Un equip de docents del centre atén l'alumnat

que necessita accions de suport i acompanyament per arribar a adquirir amb millors garanties d'èxit les competències professionals del cicle al qual està matriculat.

Alhora assessora i orienta envers aquell itinerari professional i acadèmic que millor s'ajusta a les aptituds i inquietuds del nostre alumnat.

- Dona informació i orientació sobre itineraris formatius.
- Facilita informació sobre possibles sortides acadèmiques.
- Facilita informació sobre possibles vies d'accés a altres estudis.

La seva tasca s'adreça tant als alumnes del centre com a centres o col·lectius que necessiten informació sobre la nostra família professional (vies d'accés, sortides professionals i acadèmiques).

Es treballa en xarxa i coordinació amb els serveis especialitzats i recursos de l'entorn.

Departament Escola-Empresa

On s'atenen diferents necessitats vinculades a l'entorn de l'empresa en relació amb la Formació Professional:

- Gestió de la Formació pràctica en centres de treball (FCT).
- Gestió de les ofertes laborals que les empreses ens adrecen, en la recerca de professionals del sector, adreçades al nostre alumnat i exalumnat.
- Estreta relació amb empreses del sector.

Conferències Tècniques i Sessions d'orientació

Al llarg del curs s'ofereix al nostre alumnat diferents cicles de conferències amb temàtiques actuals d'interès social, així com diferents seminaris tècnics relacionats amb tot el que envolta el sector gràfic, artístic i de comunicació.

Programa d'organització de la formació en alternança en els ensenyaments de formació professional inicial - FP DUAL

La formació professional dual és una modalitat de l'FP en què l'estudiant també esdevé aprenent, de manera que combina la formació en el centre educatiu amb l'activitat en una empresa. Durant l'estada formativa l'alumne porta a terme les tasques acordades entre l'empresa i el centre educatiu.

A l'IFP Antoni Algueró tots els cicles de la família professional d'arts gràfiques es fan en aquesta modalitat. Amb l'objectiu d'establir una major vinculació i corresponsabilitat entre els centres i les empreses i sobre tot, envers el nostre alumnat per millorar-ne la formació, la qualificació i el desenvolupament personal i professional.

