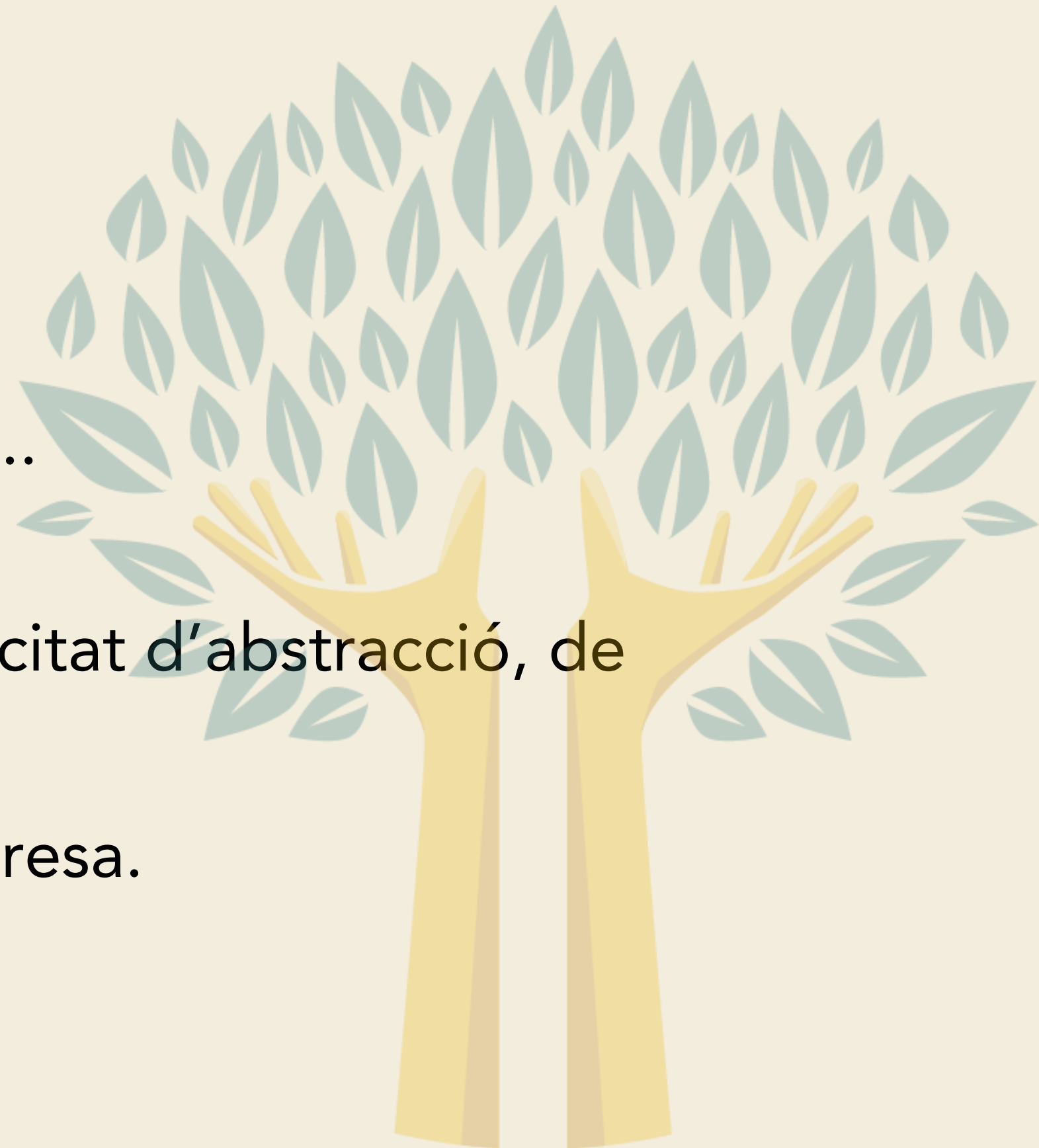




Desplegament secundària IE Xirinacs

## Una nova etapa, una mateixa mirada ...

- Etapa de crisi i de creixement
- Ruptura i obertura al món
- Complexitat i reptes
- Autonomia, responsabilitat, gestió del risc,..
- Necessitat de presència a distància
- Desenvolupament intel·lectual: major capacitat d'abstracció, de pensament crític,..
- Construcció identitat, personalitat,.. maduresa.



## Canvis en qüestions organitzatives

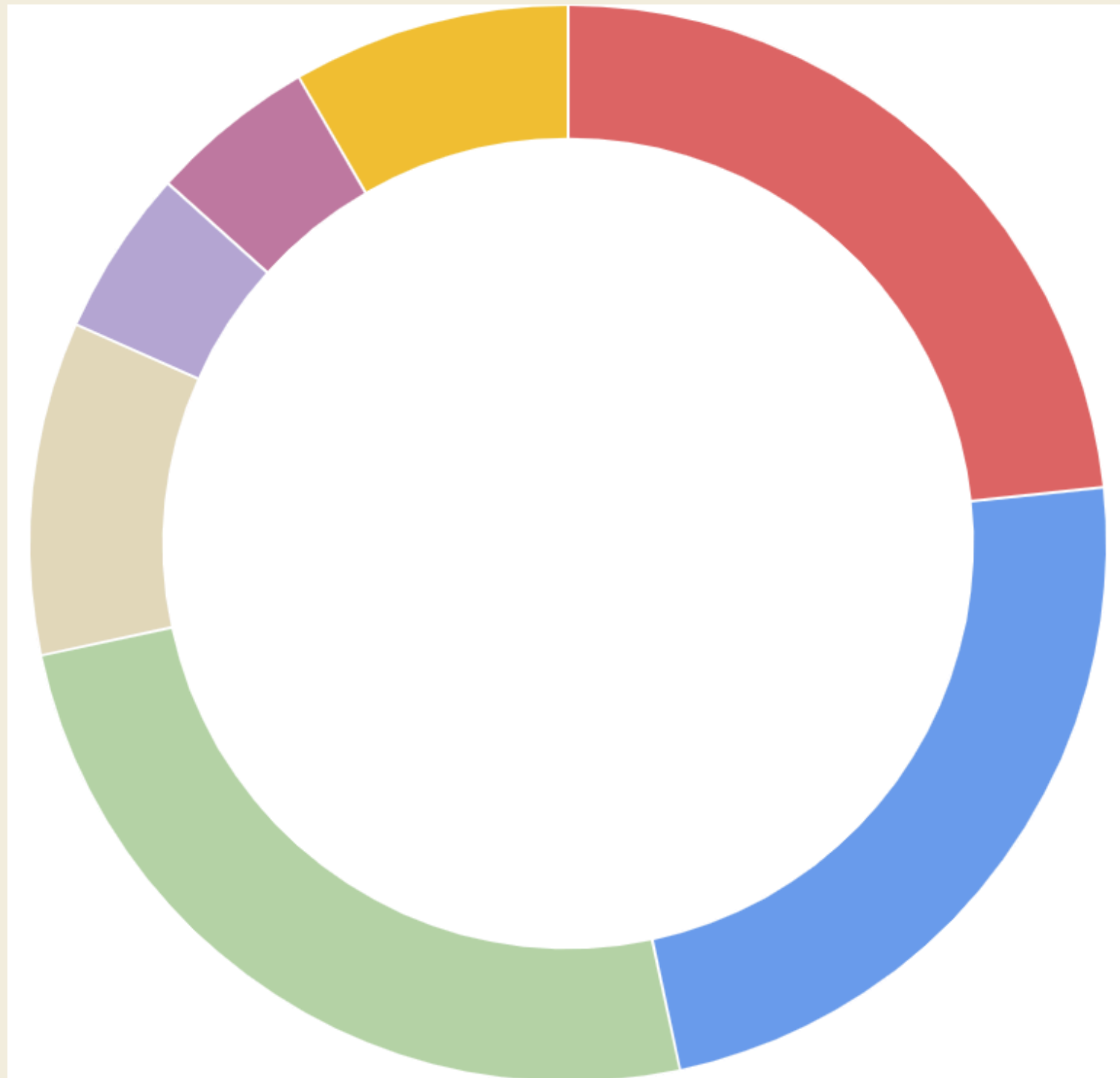
- Currículum competencial amb incorporació de noves matèries
- 25h lectives a primària, 30h lectives + 2'5 d'esbarjo no lectiu
- Ràtio de 25 a 28 (enlloc de 30)
- Recurs SIEI (13 alumnes) + orientadora ?
- 6 docents de secundària
- 4 persones ED



# Continuïtat del projecte pedagògic

Primària	Secundària
Tutoria, el grup, la mirada restaurativa	Tutoria, el grup, la mirada restaurativa
Projectes	Projectes STEAM i Humanístic
Propostes d'aprenentatge i treball de pràctica	Treball autònom per matèries
Expressió i Educació Física	Tallers d'expressió i creació
Anglès	Sessions d'anglès i propostes de treball autònom. Apareix també el francès com a llengua estrangera.
Lectura	Lectura, dinamització, club de lectura

# Com organitzem el temps?



Distribució gràfica hores setmanals



N. hores setmanals = 30 h

**Projecte humanístic**

Llengua i literatura catalana i castellana    Llengua estrangera    Geografia i Història    Educació Visual i Plàstica    Música

**Projecte STEAM**

Matemàtiques    Tecnologia    Biologia i geologia    Física i química    Educació Visual i Plàstica    Música

**Treball autònom per matèries**

Llengua i literatura catalana i castellana    Llengües estrangeres    Geografia i Història    Educació Visual i Plàstica    Música  
Matemàtiques    Tecnologia    Biologia i geologia    Física i química    Educació física

**Tallers d'expressió i creació**

Educació Visual i Plàstica    Educació física    Música

**Anglès**

Llengua estrangera

**Lectura**

Llengua i literatura catalana i castellana    Llengües estrangeres

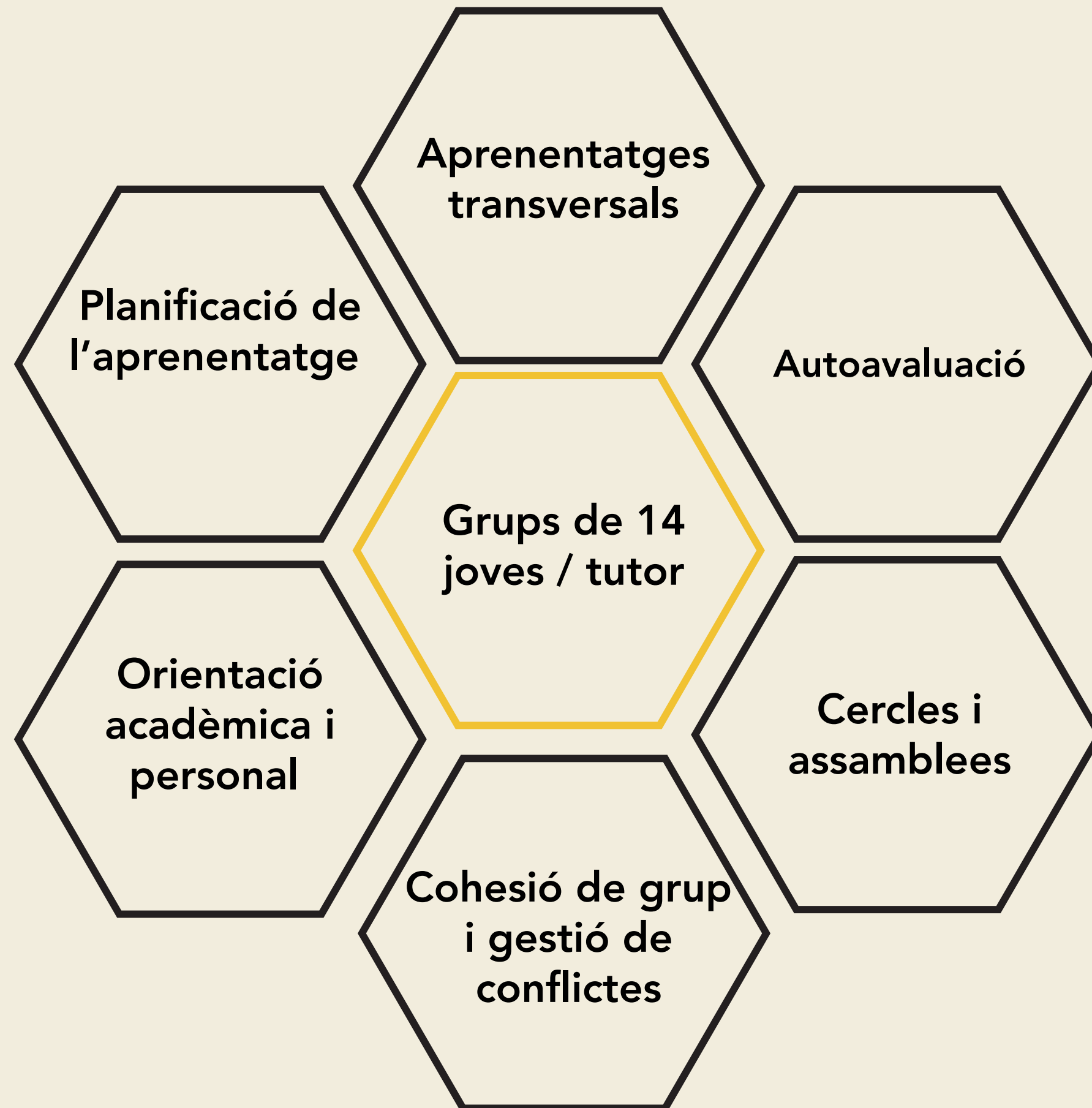
**Tutoria**

Competències personals i socials

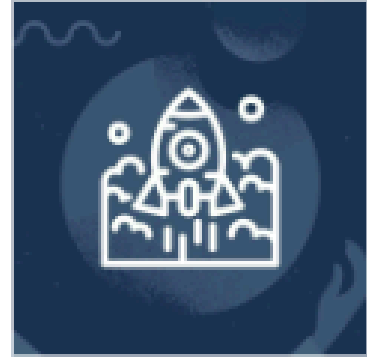
# Exemple d'horari de 1r d'ESO

	<b>Dilluns</b>	<b>Dimarts</b>	<b>Dimecres</b>	<b>Dijous</b>	<b>Divendres</b>
8h					
8:30h	Tutoria	Projecte STEAM	Projecte Humanístic	Projecte STEAM	Projecte Humanístic
			Esmorzar	Esmorzar	Esmorzar
9:30h	Esmorzar		Lectura	Lectura	Lectura
9:45	Projecte Humanístic	Esmorzar			
		Projecte STEAM	Projecte Humanístic	Projecte STEAM	Projecte Humanístic
11:15h-11:45h	Esbarjo	Esbarjo	Esbarjo	Esbarjo	Esbarjo
11:45h -12h	Lectura	Lectura		Tutoria	Tutoria
12:15-14:00	Projecte STEAM	Treball autònom per matèries	Treball autònom per matèries		
				Treball autònom per matèries	Treball autònom per matèries
14h	Dinar	Dinar		Dinar	
15-16:30	Anglès	Treball autònom per matèries		Tallers d'Expressió i creació	
	Treball autònom per matèries	Anglès			

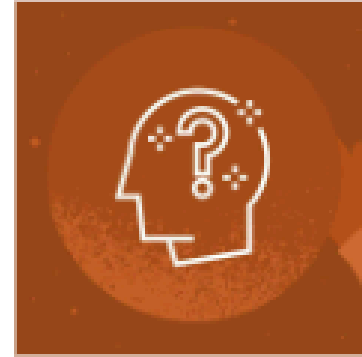
# Tutoria i orientació



# Projectes



Llançament del projecte



Pregunta essencial



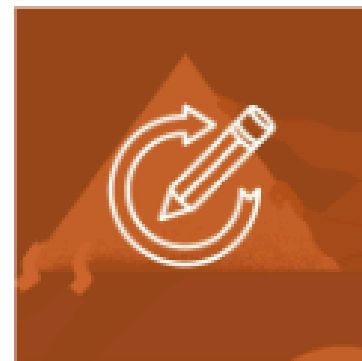
Ideació



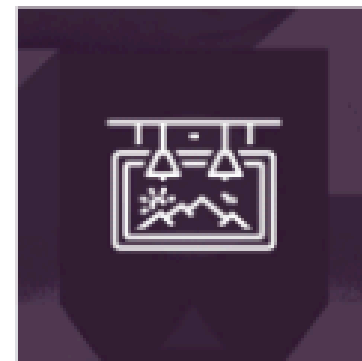
Crítica



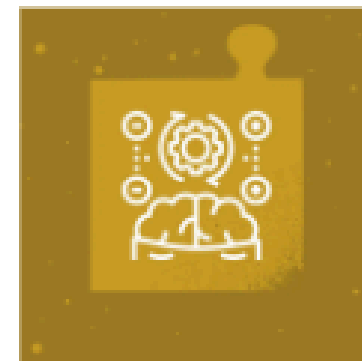
Competències acadèmiques, continguts i actituds



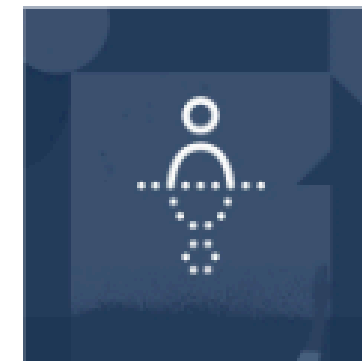
Esborrany i revisió



Exhibició pública



Avaluació formativa



Reflexió sobre l'aprenentatge

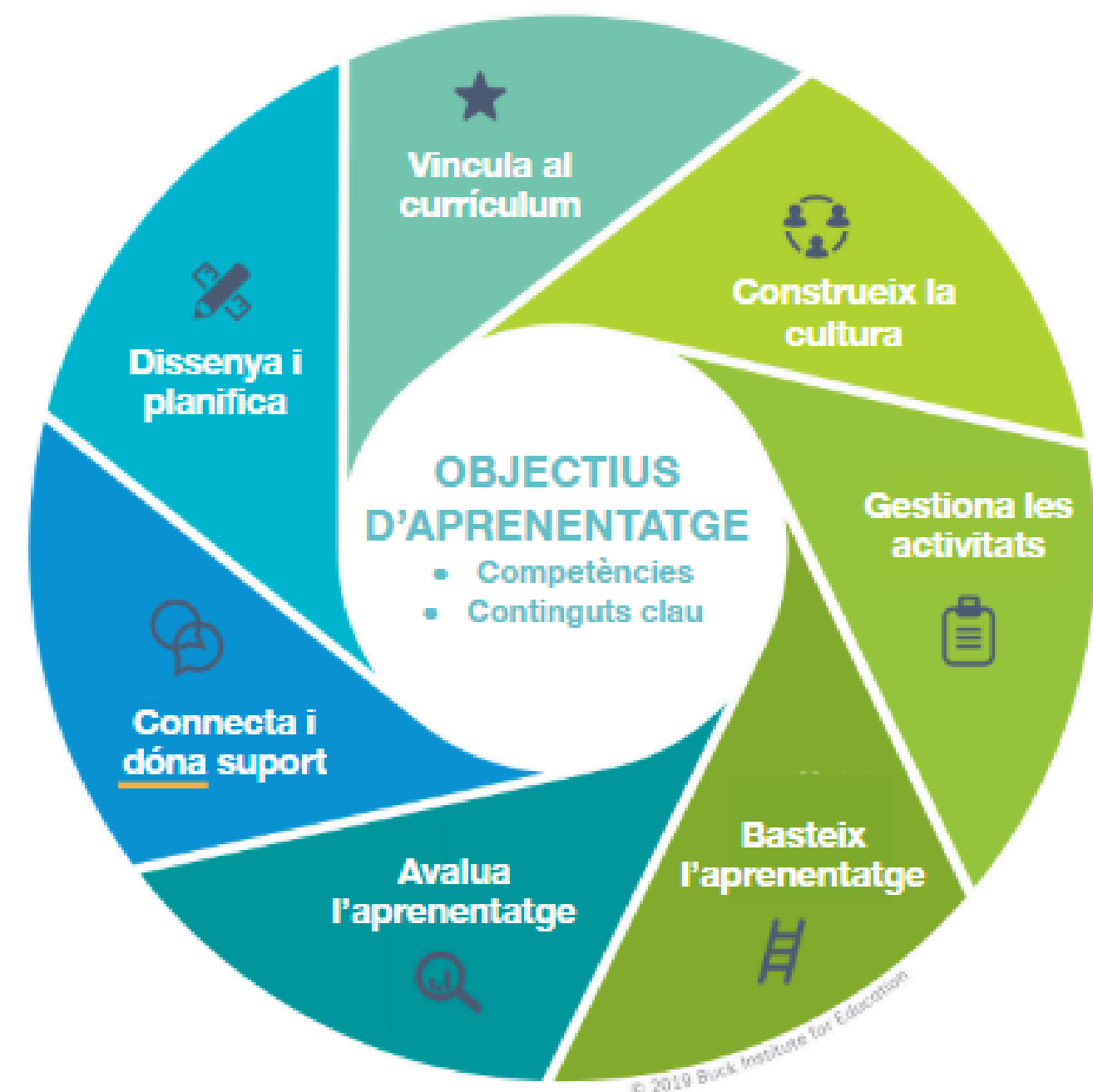
*Un equip és un conjunt de persones que col·laboren per a l'assoliment d'un objectiu.*

# Projectes

## Disseny de projectes



## Pràctica docent



<https://www.pblworks.org/>

# Treball autònom per matèries

## PER QUÈ?

Autoregulació  
Motivació  
Autonomia  
Responsabilitat

## ORGANITZACIÓ

Tria entre les propostes del professorat  
Una per trimestre de cada àmbit  
Combinar amb el propi interès

## ALGUNS EXEMPLES

Lupa binocular: sorra de platja  
Reptes matemàtics  
Mastering your english  
Esriptura creativa (Cast i cast)  
El carnet de geògraf  
Fem un exlibris

## Organització dels àmbits:

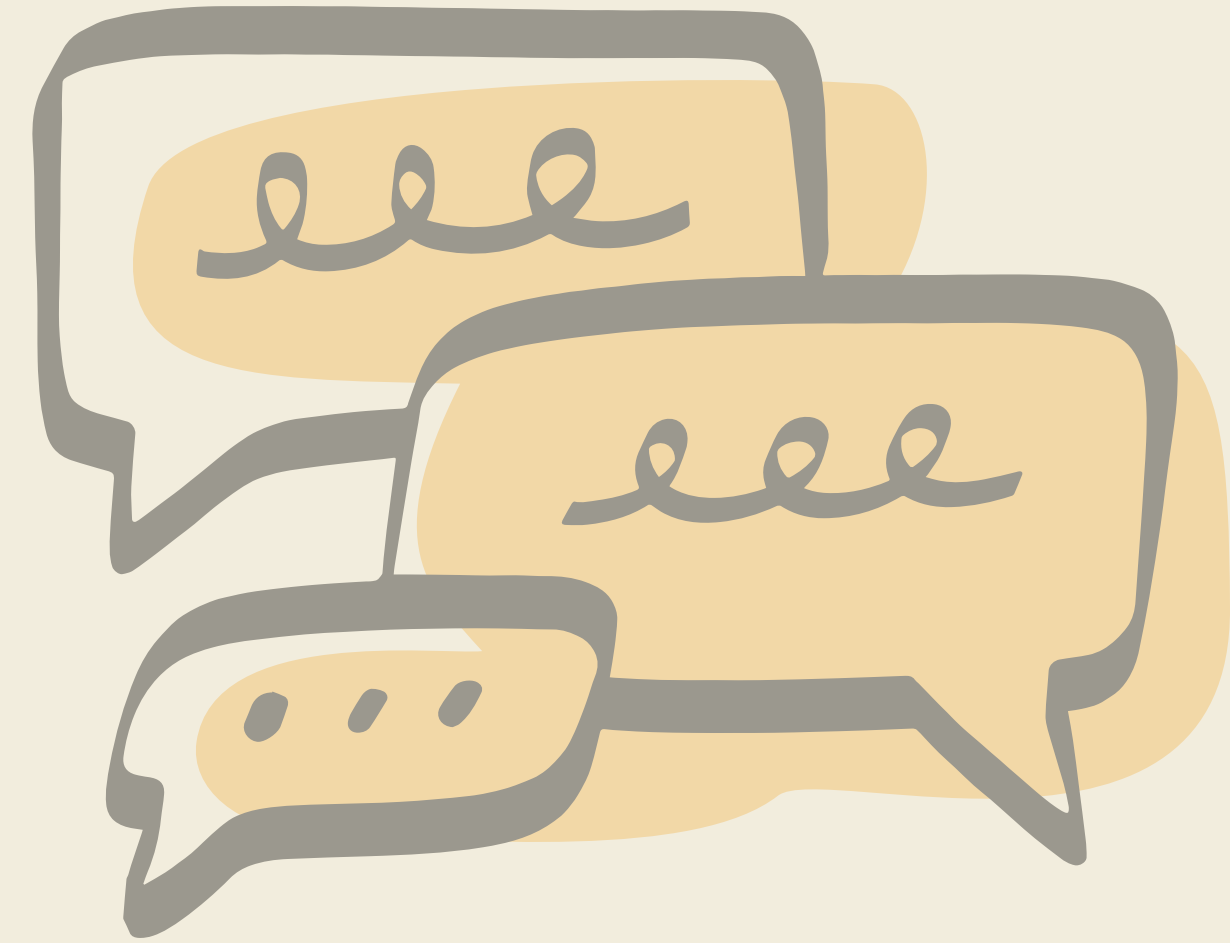
Àmbit lingüístic	Àmbit científico-tecnològic	Àmbit matemàtic	Àmbit social-humanístic	Àmbit d'expressió
Llengua Castellana i Literatura	Biologia i Geologia	Matemàtiques	Geografia i Història	Educació Física
Llengua Catalana i Literatura	Física i Química			Educació Plàstica, Visual i Audiovisual
Llengua Estrangera	Tecnologia i Digitalització			Música

# Plurilingüisme

- Les llengües es treballen d'una manera global des de l'àmbit lingüístic.
- Treball més específic en franges de treball autònom.
- Pla lector de centre

- Català
- Castellà
- Anglès
- Francès (2a llengua)

- Donar continuïtat eTwining: intercanvis postals i digitals.
- Possibilitat de viatges de grup (Ex: França)
- Recerca de propostes d'intercanvi seguint principis d'equitat.



# Tallers d'expressió i creació

- Propostes d'àmbit expressiu
- Alumnat de 6è i 1r ESO
- Possibilitat de participar en projectes com "Tot dansa", "Cinema en curs", "En residència"...
- Treball conjunt docents de primària i secundària



## Avaluació

- Qualificar vs Avaluar.
- Compromís i responsabilitat en el propi aprenentatge
- Recull d'evidències d'aprenentatge
- Sessions avaluacions conjuntes: alumnat, tutoria i família
- Propostes de millora



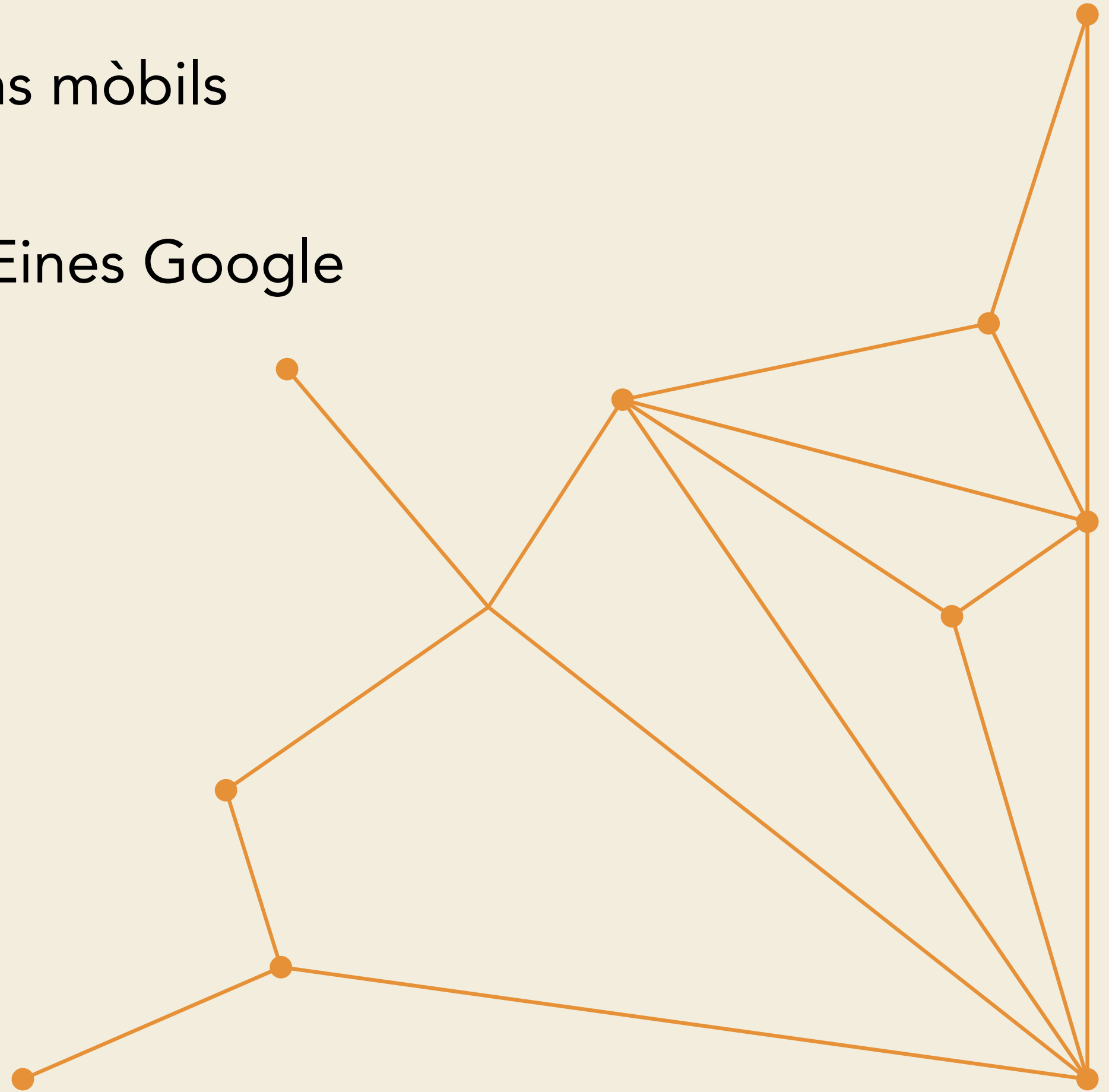
*L'avaluació que funciona formativament **busca ajustar l'ensenyament i l'aprenentatge**, de manera que aquest pugui ser **significatiu**.*

***Aprendre a avaluar-se** és una de les condicions bàsiques **per aprendre a aprendre**, i per ser **més autònom aprenent** (i fent qualsevol activitat).*

*Aquesta afirmació és coherent amb entendre **l'aprenentatge** com el **resultat d'identificar que no s'és capaç de fer prou bé, d'entendre les causes i de prendre decisions orientades a la millora.**" Neus Sanmartí, 2010*

# Àmbit digital

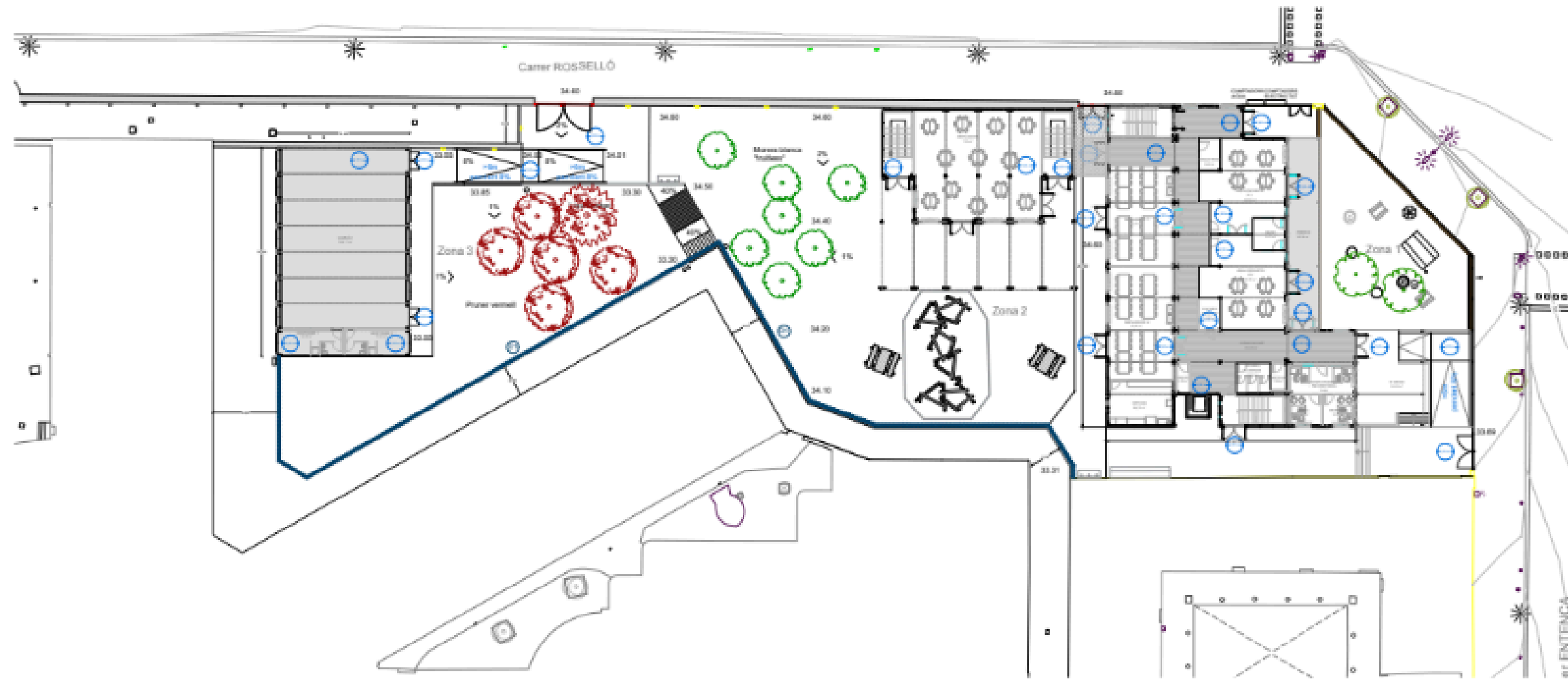
- Normativa en relació als telèfons mòbils
- Ordinadors: eina per aprendre
- Entorn d'aprenentatge virtual: Eines Google
- Sentit crític i responsable



# Edifici provisional i definitiu



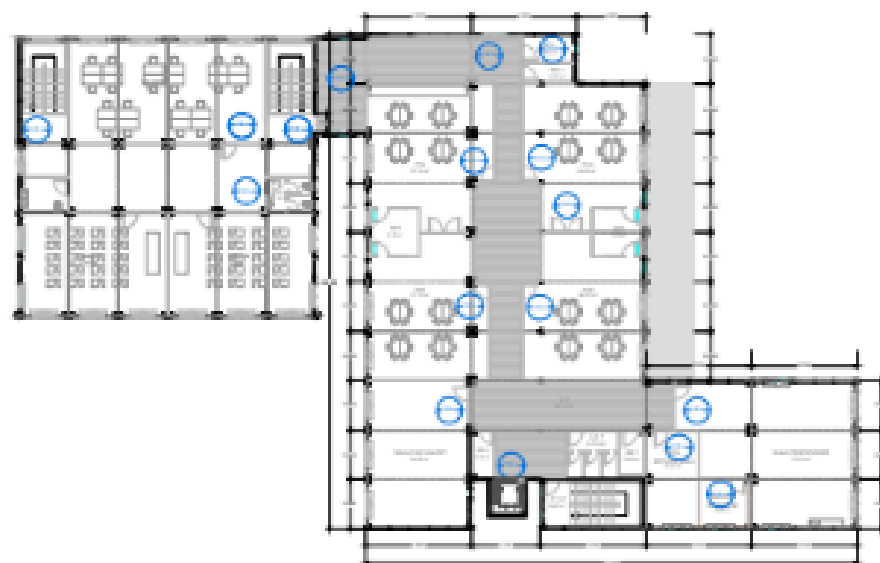
Planta Baixa



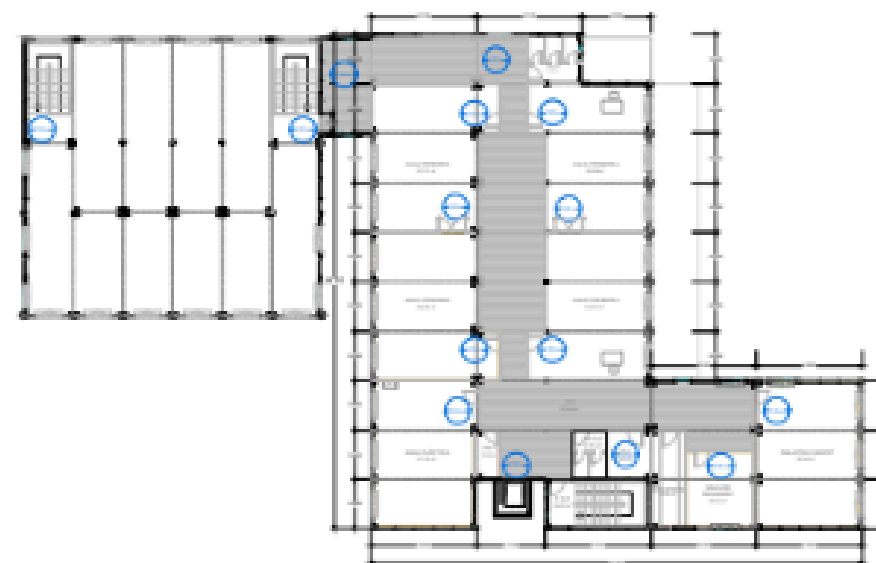
**PATI ACTUAL**  
Zona 1 514 m<sup>2</sup> (106 m<sup>2</sup> porxo)  
Zona 2 1.032 m<sup>2</sup>  
Zona 3 600 m<sup>2</sup>  
Total 2.146 m<sup>2</sup>

**PATI PROPOSTA**  
Zona 1 514 m<sup>2</sup> (106 m<sup>2</sup> porxo)  
Zona 2 870 m<sup>2</sup> (132 m<sup>2</sup> porxo)  
Zona 3 600 m<sup>2</sup>  
Total 1.983 m<sup>2</sup>

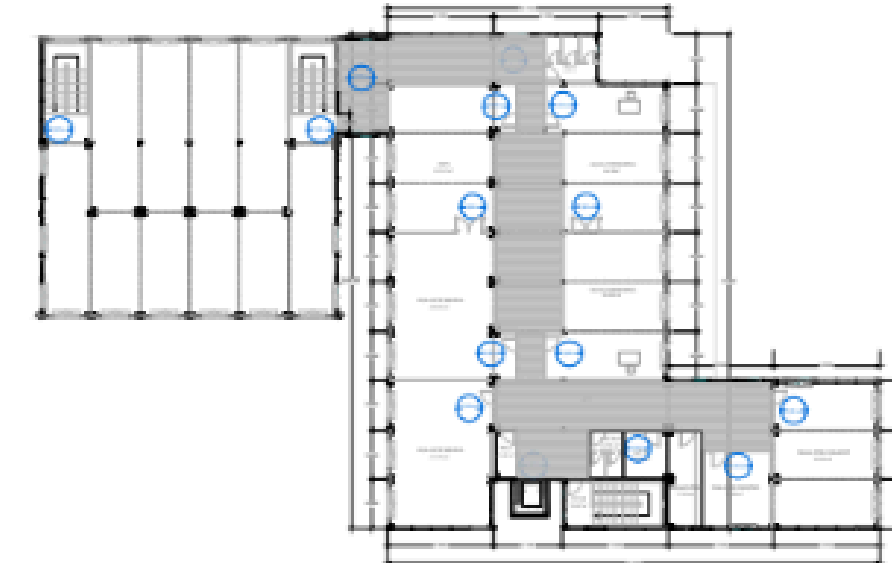
Planta Primera



Planta Segona

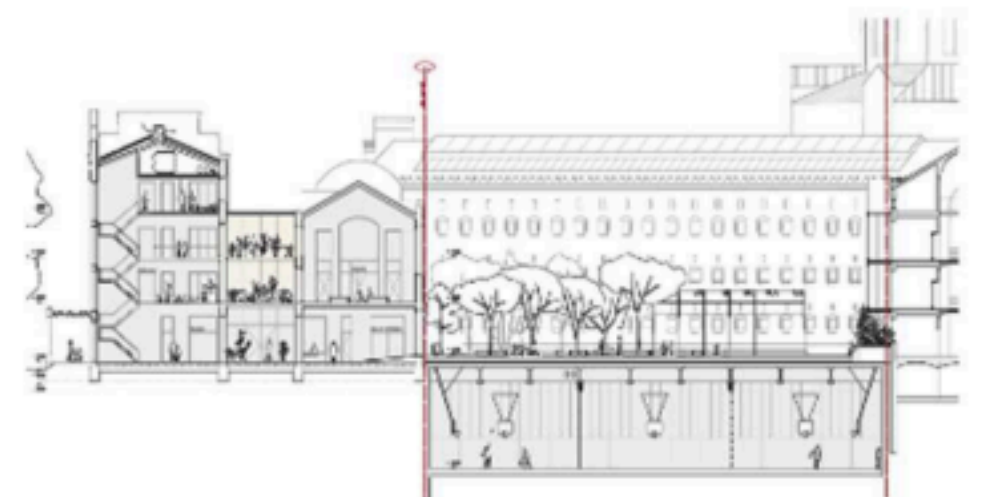
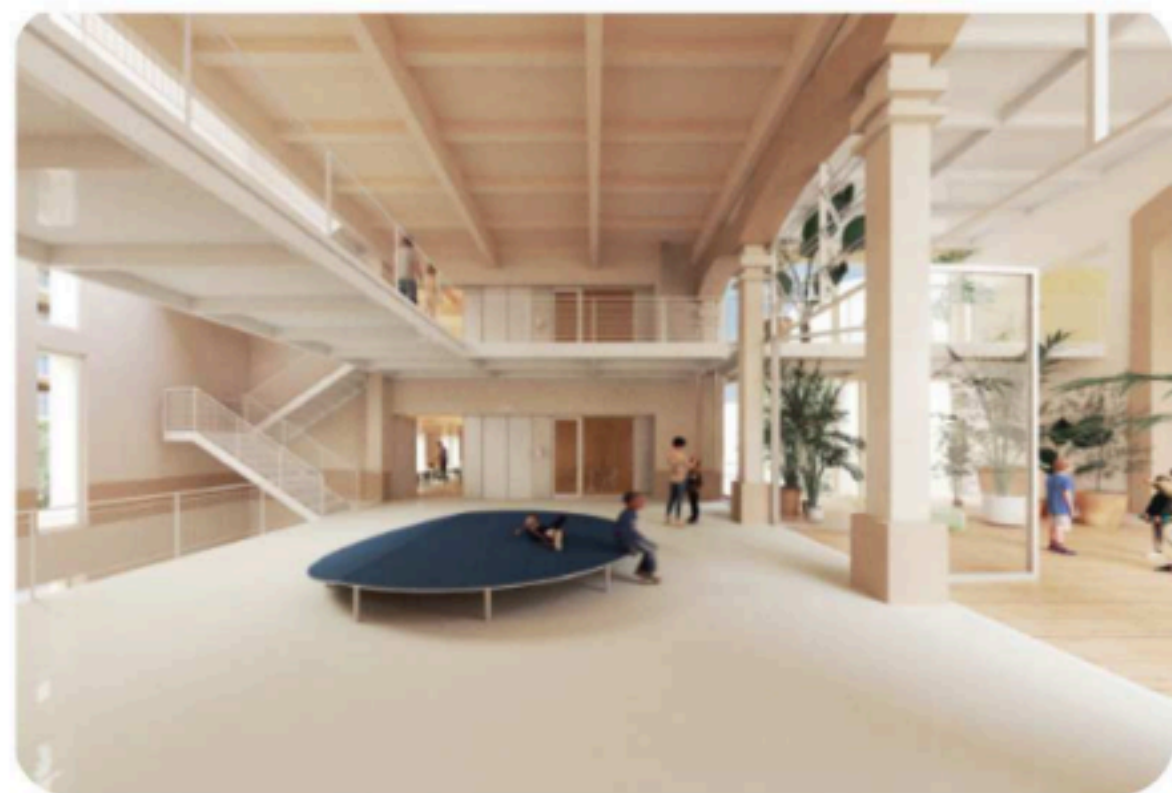


Planta Tercera



# Edifici provisional i definitiu

Previsió de finalització de la obra juliol 2028





**Xirinacs**  
Institut Escola

**Gràcies**