




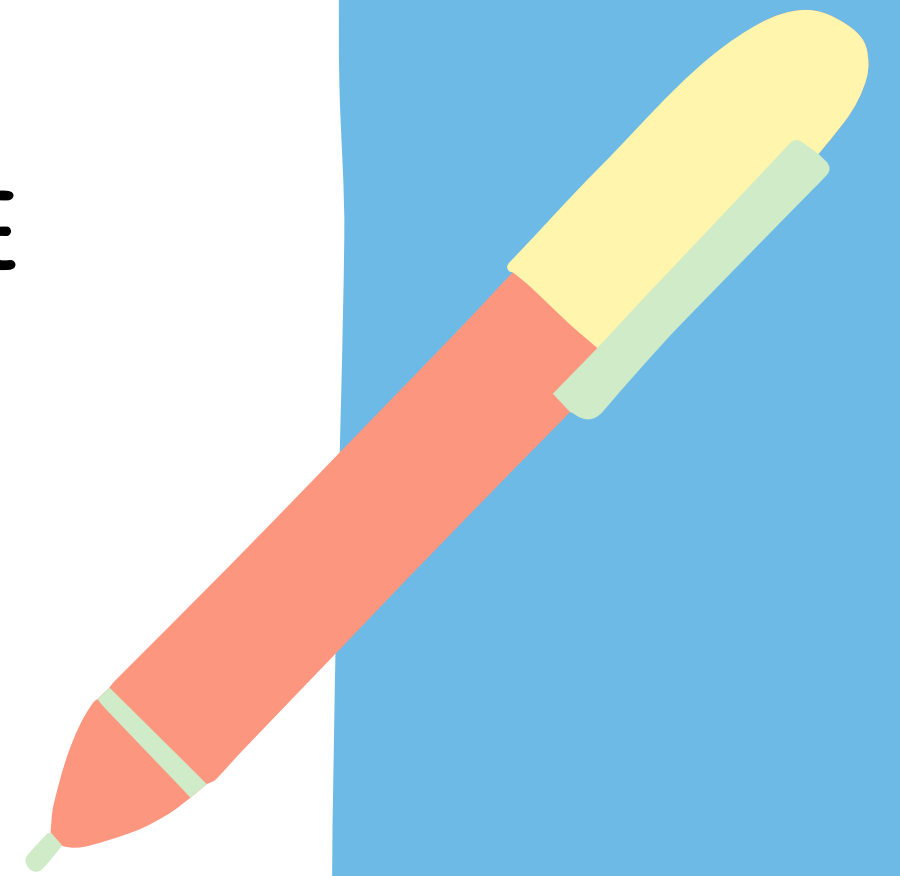
**COMUNITAT  
DE  
GRANS**

**QUART  
CURS 2022/2023**



# ÍNDEX

- BENVINGUDA I PRESENTACIÓ
- HORARI. ENTRADES I SORTIDES
- NORMES I HÀBITS D'AULA
- HORARI
- SORPRESA
- EDUCACIÓ FÍSICA
- PROJECTE PLURILINGÜISME
- DEURES
- SORTIDES I COLÒNIES
- CONTACTE TUTORES
- DELEGADES O DELEGATS



# BENVINGUDA I PRESENTACIÓ

TUTORA 4RT A  
ISA



TUTORA 4RT B  
BELINDA

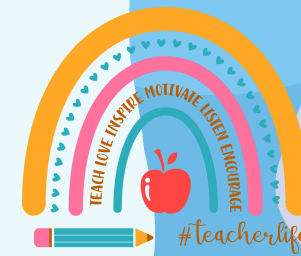


ENGLISH TEACHER  
MIREIA & ISA



MESTRA D'ED. FÍSICA  
ANNA VIURE

MESTRA SUPORT I  
ESPAIS  
SARA & ROSA



MESTRA D'ED. ESPECIAL  
VERO



MESTRA SUPORT  
PROJECTES  
SANDRA



MÚSICA  
JAVI



# HORARIS. ENTRADES I SORTIDES

## COMUNITAT DE GRANS

**Matins:** 8:30h a 13h

**Tardes:** 15h a 16:30

A la sortida els i les alumnes marxen sols.

**MOLT IMPORTANT:** ES PREGA MÀXIMA PUNTUALITAT A LES ENTRADES. A LES 8:35H I A LES 15:35H ES TANQUEN PORTES.

# ENTRADES I SORTIDES




ELS ALUMNES ENTREN SOLS PER LA PORTA  
TANCA I VAN DIRECTAMENT A LA SEVA  
CLASSE.

A LA SORTIDA ELS I LES ALUMNES HO FAN  
SOLS DES DE LA PORTA DEL PORXO.

# NORMES I HÀBITS D'AULA

- Cada infant té el seu propi estoig amb el seu propi material
- Esmorzars saludables (dimecres fruita).
- Cada infant ha de portar una ampolla d'aigua amb el seu nom ja que només podran anar al lavabo per fer les seves necessitats. A més, ara tenim piques instal·lades a totes les aules.

- No es poden portar pilotes de cuir, baldufes, cromos...
- No es poden portar joguines, pilotes, objectes de valor...
- NO es poden portar mòbils.
- Cal anar al WC abans de sortir de casa, rentar-se les mans, les dents...
- Molt important que totes les pertinences del nen/a estiguin marcades amb el nom.

- 
- Als aniversaris ja es poden portar aliments casolans i pastissos per compartir. No obstant, recomanem aliments envasats individualment.
  - **PUNTUALITAT I ASSISTÈNCIA** (cal justificar els retards i les absències). Passem llista pel **DINANTIA** i al moment rebreu un missatge avisant que l'infant no està a l'escola. Ho podeu justificar contestant el missatge per la APP o a l'agenda.

# HORARI

## 5 FRANGES DE PROJECTES

El Projectes d'aula inclouen les àrees de llengua catalana, castellana, medi i matemàtiques.

## MATEMÀTIQUES

L'alumnat tindrà 4 sessions de matemàtiques a part del temps de Projectes d'Aula

## LLEGIM

Diàriament l'alumnat tindrà "Llegim" a banda del llibre que llegirem amb el grup-classe.

## ED. FÍSICA


- Cada grup farà 2 sessions d'educació física d'1h



**SORPRESA...**





The background is a solid light blue color. It features several decorative elements: a yellow and white zigzag line in the top center, a pink and light blue wavy line in the top right, a light green wavy line in the top right, a light blue wavy line in the bottom right, an orange wavy line in the bottom right, a yellow wavy line in the bottom right, a light blue wavy line in the bottom right, a light green wavy line in the bottom right, and three light blue stars in the bottom left.

**TORNEN ELS ESPAIS  
D'APRENENTATGE!**

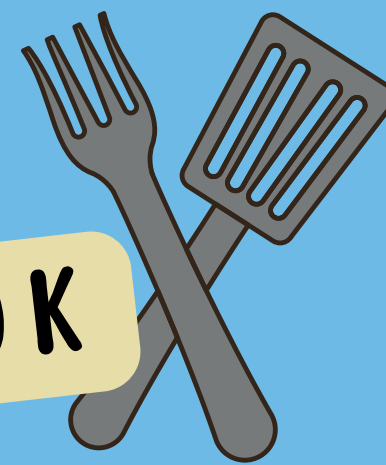
# ESPAIS D'APRENENTATGE

Espais lúdics d'aprenentatge que es realitzen dimarts després del pati i dijous a la tarda.

Són activitats d'una hora i trenta minuts.

Es barreja tota la comunitat i es reparteix en 8 espais.

LET'S COOK



JOCS MATEMÀTICS



ROBÒTICA



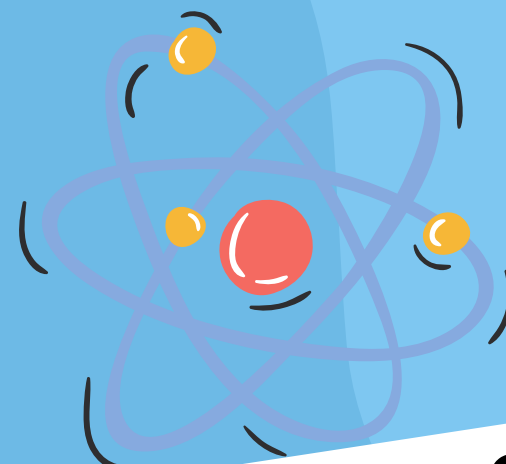
ARTS & CRAFTS



EXPRESSIÓ CORPORAL



SCIENCE



PARLEM!

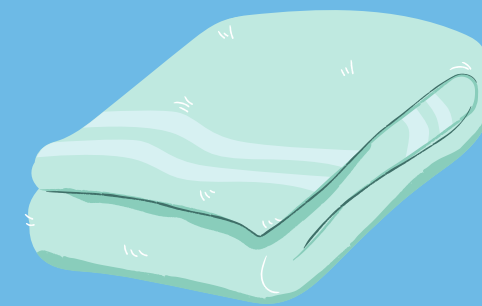


EMOCIONA'T!



# EDUCACIÓ FÍSICA

Aquest curs els infants faran ús del camp de futbol a l'hora d'educació física, per tant, és molt IMPORTANT que es comprin botes de multitacs. Al Decathlon n'hi ha de molt assequibles.



# PROJECTE PLURILINGÜISME

**UAB**

Universitat Autònoma  
de Barcelona

PROJECTE EUROPEU  
PIONER A ITALIA EL  
CURS 21-22, A  
ESPANYA SOM  
NOSALTRES AQUEST  
CURS 22-23

EN COORDINACIÓ  
AMB DOCTORES DE  
LLENGÜES DE LA  
UAB

ES DURÀ A  
TERME  
INTEGRAT ALS  
PROJECTES  
D'AULA.

TÉ COM  
OBJECTIU FER  
CONSCIENT A  
L'ALUMNAT DE  
LA QUANTITAT  
DE LLENGÜES  
QUE ENS  
ENVOLTA.

MOLT  
IMPORTANT LA  
IMPLICACIÓ DE  
LES FAMÍLIES

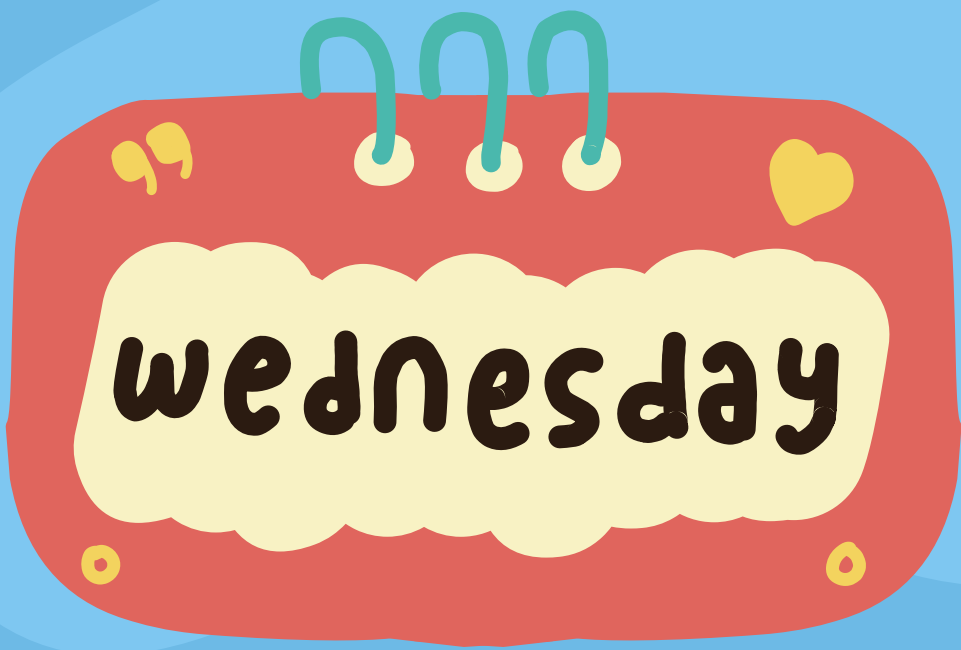
# DEURES

L'alumnat portarà  
deures a casa els  
següents dies:

**DILLUNS**  
**DIMECRES**  
**DIVENDRES**

A red notebook cover with three green rings at the top. It features a yellow scalloped-edge label with the word 'monday' in black lowercase letters. There are small yellow decorative elements: a flower-like shape at the top left and top right, and a small circle at the bottom left and bottom right.

monday

A red notebook cover with three green rings at the top. It features a yellow scalloped-edge label with the word 'wednesday' in black lowercase letters. There are small yellow decorative elements: a flower-like shape at the top left, a heart at the top right, and a small circle at the bottom left and bottom right.

wednesday

A yellow notebook cover with three green rings at the top. It features a white scalloped-edge label with the word 'friday' in black lowercase letters. There are small red decorative elements: a circle at the top left, a small branch-like shape at the top right, and a small circle at the bottom left and bottom right.

friday

# SORTIDES I COLÒNIES

## SORTIDES

- Quan tinguem més informació, us la farem arribar i us anirem informant de tot a mesura que avancin els dies i les dates.

## COLÒNIES

- Les colònies es faran **a finals d'abril (26, 27 i 28)** a la casa de colònies la Garbinada a Torroella de Montgrí.  
Us anirem donant informació!



# CONTACTE AMB LES TUTORES

- L'agenda la portaran cada dia a la motxilla de l'escola a casa per si hi ha alguna cosa important que ens vulgueu comunicar.
- Horari de reunions i contacte per mail:

**ISA 4RT A**

Divendres de 12h a  
13h

[irodriguez@escolaelviver.  
cat](mailto:irodriguez@escolaelviver.cat)

**BELINDA 4RT B**

Dimarts de 10-11h


[bmartin@escolaelviver.cat](mailto:bmartin@escolaelviver.cat)

# DELEGADES O DELEGATS

- ASSIGNAR DELEGADES O DELEGATS DE CLASSE.

QUI S'OFEREIX VOLUNTARI O  
VOLUNTÀRIA?





**GRÀCIES**

**PER LA VOSTRA ATENCIÓ!  
MOLT BONA ENTRADA DE CURS  
2022- 2023**