

ÀMBIT LINGÜÍSTIC I ARTÍSTIC



# *Quarantine Challenged*

English and VIP



# ***FOLLOW THESE STEPS***

1. CHOOSE ONE  
FAMOUS PAINT OR  
AN ARTWORK

2. RECREATE IT  
WITH HOUSEHOLD  
ITEMS

3. TAKE PHOTOS  
AND SEND THEM  
TO US

[tmartos@torrequeralt.cat](mailto:tmartos@torrequeralt.cat)  
[aolivares@torrequeralt.cat](mailto:aolivares@torrequeralt.cat)



***Here you have some  
examples***

***Be as much original as  
you can and have fun***

# English assessment

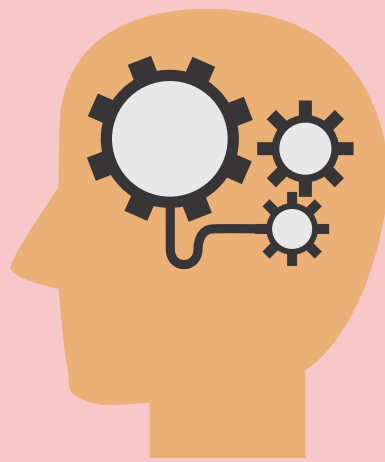
1. Search info about the paint and the artist
2. Explain why do you choose it
3. Explain your experiences when you do the activity
4. Complete your self-assessment

*You have a word to do it*

HAVE A LOOK!

# Autoavaluació

On situo el meu treball?  
Puc millorar-lo? com ?



Què avaluo?	Expert ( AE)	Avançat ( AN)	Aprenent ( AS)
<b>Anglès:</b> <b>-Expressió escrita</b>	La informació de l'obra està escrita correctament així com l'explicació del perquè l'ha triat. Utilitza les estructures gramaticals de forma adequada, ha utilitzat el corrector per evitar faltes. Ha completat tots els apartats que és demanaven.	La informació de l'obra així com l'explicació del perquè l'ha triat presenten algun error gramaticals. Ha utilitzat el corrector per evitar faltes però falta algun dels apartats que s'ha demanat.	La informació de l'obra així com l'explicació presenten forces errors gramaticals però ha utilitzat el corrector. Falta algun apartat per fer.
<b>VIP:</b> <b>- Elecció de l'obra</b> <b>-Caracterització ( similitud entre l'obra i la meva creació)</b> <b>-Fotografia ( enquadrament, claredat)</b>	La informació de l'obra i autor és correcta. La caracterització està molt aconseguida i la fotografia és nítida i presenta un bon enquadrament.	La informació de l'obra i l'autor no és gaire completa. En la caracterització manquen detalls importants, potser per haver triat una obra massa difícil. La fotografia és correcta però presenta algun error en l'enquadrament o la claredat.	Falta informació de l'obra o l'autor. En la caracterització falten detalls en comú importants entre les dues obres. La fotografia és correcta però presenta no és nítida o apareixen errors d'enquadrament com per exemple, algun tros mal tall ( cap, peus...)

# More examples ...

