

pla d'organització per a l'obertura

curs 20/21



Amb la informació de les [Instruccions-curs-2020-2021 \(30 de juny\)](#), els documents [Pla d'actuació curs 2020-21](#) i [Guia per elaborar el Pla d'organització dels centres educatius per al curs 2020-2021](#) i el [Calendari escola 2020-2021](#), amb la Proposta de Plantilla actual i juntament amb les reflexions del grup treball de docents, el recull de l'enquesta realitzada a les famílies i de les aportacions del consell escolar del dia 14 de juliol de 2020,

Concretem el següent Pla d'organització per a l'obertura al setembre (curs 2020-2021), tenint en compte que alguns aspectes poden variar depenent de l'evolució de la pandèmia i de les indicacions de les autoritats educatives i sanitàries.

1. Context i diagnosi

- **leTN centre en creixement**

Els tres primers cursos de l'ieTN s'ha caracteritzat per un important augment d'alumnat i un índex elevat de matrícula fora del període ordinari provocant molta rotativitat en els grups. Aquesta tendència poc a poc es va reduint.

Aquest és un aspecte important a tenir en compte doncs una part substancial són famílies i alumnat nou, i cal anar adequant recursos humans i infraestructures a aquest creixement.

alumnes	antics alumnes cen. TN	finals 17/18	finals 18/19	finals 19/20	matrícula juliol 20	matrícula setembre
	387	430 (ràtio global 20.5)	482 (ràtio global 21.9)	535 (ràtio global 22.3)	564	586 (màxim 608)

grups (a inici de curs)	17/18	18/19	19/20	20/21

pla d'organització per a l'obertura curs 20/21 (PROVISIONAL)

	21 (4inf /12 pri /5 eso)	22 (5inf /11 pri /6 eso)	23 (6inf /10 pri /7 eso) 24*	26 (6inf /12 pri /8 eso)
--	--------------------------	--------------------------	------------------------------	--------------------------

*el mes de gener s'autoritza un grup més de 2n de primària

professorat curs 20/21	primària	secundària
dotació	32.5	25
suport covid 19	1	-

- **instal.lacions en procés de reforma**

L'ieTN està distribuït en tres espais amb característiques molt diferents:

- **Llar d'infants l'Airet**, carrer Pedrosa 17, (0-3) on està ubicat els **grups de P-3** (és un edifici pendent de reforma per part del Consorci) Aquest edifici haurà de seguir les normes-covid pròpies de les Llars d'infants
- **Edifici Petits/es - Espai Educatiu**, carrer Pedrosa 16-18 (edifici de nova construcció on cal acabar les obres) Aquest espai acull **els grups de P-4 a 4t de primària** i les noves instal.lacions d'**Espai Educatiu, Cultural i Comunitari de Trinitat Nova** (Biblioteca Comunitària, Mediateca , espai audiovisual/ràdio, espai escènic/gimnàs, espai de formació, pistes/vestuari...)
- **Edifici Grans**, carrer Pedrosa 2, (edifici pendent d'una reforma integral des del curs 17/18, amb deficiències estructurals i de manteniment) Aquest espai acull **els grups de 5è de primària a 4t d'ESO**, és també utilitzat per entitats del barri i propostes de l'Espai Educatiu.
- **Queden pendents actuacions importants:**
 - adequacions de l'entorn (peatonalització del carrer Pedrosa entre Palamós /entrada mercaderies del Mercat, pacificació del trànsit cruïlla Palamós/ Pedrosa).
 - construcció de la passera sobre el carrer Palamós entre els edificis dels Petits/es- Grans.

La peatonalització del carrer Pedrosa davant de l'edifici dels Petits/es, Llar d'infants l'Airet, Escola Bressol Municipal , és un element clau per no provocar aglomeracions de famílies, alumnes i vianants. Aquest espai coincideix amb l'entrada del mercat Municipal i els principals accesos al Metro.

pla d'organització per a l'obertura curs 20/21 (PROVISIONAL)

- **l'experiència del confinament /Diagnosi inicial la situació de les famílies i de com ens podem relacionar en temps de confinament:**

El nostre és un centre que des del seu inici va apostar per establir una relació estreta i presencial amb les famílies i l'alumnat com a principal estratègia de construir confiança i col.laboració, però també i en conseqüència també som un centre amb poca estructura de connexió no presencial.

Tenim moltes propostes i cap assegura una connexió universal (dinantia, drive, whatsapp, xarxes, web). El mòbil (telèfon) és l'element més comú, però ni l'ordinador ni el wifi podem assegurar que el tinguin una majoria. (i en el cas que en tinguin tampoc podem assegurar el sàpiguen utilitzar a nivell d'usuari per a tasques de treball online)

En el període de confinament hem potenciat un contacte estret i periòdic centrat en la tutoria individual de l'alumnat i per tant les **eines de comunicació** utilitzades han estat:

- **Trucada telefònica** setmanal de les tutories (es del telèfon particular) a famílies i alumnat
- **Missatges Whatsapp.** Informacions generals i respostes individuals mitjançant (grups de difusió de nivell)
- **Correu electrònic corporatiu.** Tot l'alumnat té correu corporatiu @ietn (abans del confinament només a partir de 4t de primària. amb aquest correu permet enviar correus a totes les famílies i utilitzar les eines g-suite i per fer propostes educatives on line
- **Entorn virtual.** Pàgina web, classroom,drive
- **Xarxes socials.** Amb propostes i informacions genèriques (twitter, instagram, facebook, youtube)
- **Trobades virtuals.** individuals o de petit grup

Aquesta experiència ens ha de servir per anar configurant un pla de comunicació més complet per actuar en la nova situació del curs 20/21.

Sobre la connexió i els equips informàtics

	alumnes / unitats familiars	disposen de connexió/equip per família	No disposen de connexió i/o equip
19/20	535/ 407	222	185
20/21	560/ X	X	X

pla d'organització per a l'obertura curs 20/21 (PROVISIONAL)

- Hem deixat 165 chromebooks del centre a les famílies (i professorat que ho ha requerit)
- Hem donat 83 kits de connexió a internet
- Hem repartit 43 tablets amb connexió i deixat 15 tablets a alumnes del pla de xoc de 6è i 1r d'Eso

Aquestes accions ens ha permès que en bona mesura que les famílies i els alumnes hagin disposat d'un equip familiar (no individual) i millorar el contacte i realitzar propostes educatives. Aquests equipaments hauran de tornar al centre el mes de setembre, doncs són equipament bàsic de la proposta educativa a les aules de l'edifici dels grans.

Tot i l'experiència acumulada la dificultat pot ser gran en el cas d'haver de fer confinaments temporals i parcials de grups estables doncs no disposem d'equips d'altres informàtics (esperem al concreció del Departament d'Educació i del Consorci d'educació de Barcelona)

Seguiment social i comunitari

- 150 famílies (aprox) amb seguiment social mitjançant l'educadora social i l'equip comunitari
- informació telefònica i formalització de beques a totes les famílies que van mostrar interès de casals i activitats d'estiu
- acompanyament presencial a beques menjador
- participació a la Xarxa de suport mutu de Trinitat Nova

2. Proposta educativa de l'ieTN

Partint de l'anàlisi de les mesures orientatives aportades pel departament d'Educació i el departament de Salut i de les principals característiques de la nostra acció educativa hem realitzat un anàlisi de pros i contres a l'hora d'organitzar la proposta d'aquest curs i poder establir les mesures adequades.

aspectes analitzats:

- a. Tutoria individualitzada
- b. Equip tutorial de nivell / equip docent (majoria d'hores d'especialitat en aquest equip) (3 pri/4 Eso)
- c. Propostes internivells
- d. Espais compartits o d'especialitat

	3 grups estables nivell	2 grups estables nivell	grup estable nivell
Tutoria individualitzada	El/la tutor/a de grup coincideix amb l'individual però no té informació dels altres tutors de nivell	Mantenim el grup tutorial de nivell, podem prioritzant 2 tutors a grup estable i un no.	Manteniment grup tutorial. cada tutor té repartits per igual les tutories individualitzades
Equip tutorial de nivell / equip docent (majoria d'hores d'especialitat en aquest equip)	És molt complicat fer les especialitats. és més difícil seguir un treball conjunt de nivell	poden desaparèixer part de les especialitats	comparteixen les especialitats del nivell
Propostes internivells	no es poden realitzar	no es poden realitzar	no es poden realitzar
Espais compartits o d'especialitat	no n'hi han	Tercer espai de nivell, separat o compartit redueix espais comuns	Tercer espai de nivell compartit redueix espais comuns

Organització de grups d'alumnes, professionals, espais i mesures de prevenció

a. Ratio del grups estables

L'organització de l'escola serà en Grups Estables de Convivència(GEC) tenen unes ràtios inferiors a les màximes autoritzades (25 infantil i primària 30 Secundària) Els GEC poden tenir un tutor assignat quan fa la majoria d'hores dins del grup.

- P-3 20 alumnes màxim amb 3 tutors i 2 TEI (de les tres tutores 2 pertanyen als grups estables).
- p-4/ 6è de Primària 22 alumnes amb 3 tutors(de les tres tutores 2 poden pertànyer als grups estables).

pla d'organització per a l'obertura curs 20/21 (PROVISIONAL)

- ESO 27 alumnes amb equips docents reduïts (els docents que fan la majoria del seu horari en un GEC pertanyen a aquest).

Aquest grups mantindran mesures de tancament al contacte amb l'altre GEC de nivell si les situacions epidemiològiques ho requereixen. Sempre amb la finalitat de reforçar un major control de la traçabilitat.

b. Espais

Cada GEC ocuparà l'aula assignada al grup.

Cada nivell tindrà un tercer Espai Referència de Nivell (ERN) per fer desdoblaments o agrupacions (amb les mesures de neteja i desinfecció quan és utilitzat per l'altre grup estable de nivell). Els espais ERN deixen de ser utilitzables en la seva funció habitual.

Hi ha espais són utilitzats per més de 2 GEC, aquests espais disposen d'un règim específic de neteja.

Cada espai disposa d'un horari d'utilització

E

c. Mesures de protecció

Quan s'ha de compartir l'espai ERN amb un altre GEC del nivell mantindrà la distància d'1'5 metres es farà ús de la mascareta.

L'alumnat i tutors assignats a un GEC d'infantil fins a 4t de Primària no serà necessari l'ús de la mascareta, qualsevol altre docent i altres professionals de suport educatiu han de fer ús de la mascareta quan no formen part de GE.

En cas d'alarma alta epidemiològica tots l'alumnat a partir de 6 anys i el professorat caldrà que porti mascareta.

Al entrar al centre els alumnes més grans de 6 anys i el personal del centre han de portar la mascareta fins a la seva aula. En els passadissos, zones d'esbarjo i als lavabos hauran de portar mascareta si coincideixen puntualment amb altres GEC.

d. Higiene i ventilació

Les instal·lacions interiors es ventilaran abans de l'entrada i a la sortida de l'alumnat i, com a mínim, 3 vegades al dia, almenys, 10 minuts cada vegada.

Els alumnes faran rentat/deinfecció de mans a l'entrada del centre i en canvis d'espai/activitat (mínim 4 cops més durant la jornada escolar)

Qualsevol persona que entri al centre haurà de fer rentat/desinfecció de mans

e. Compromís de les famílies

Les famílies signen a inici de curs una declaració responsable a través de la qual:

- Faran constar que són coneixedores de la situació actual de pandèmia amb el risc que això comporta i que, per tant s'atendran a les mesures que puguin ser necessàries en cada moment.
- Es comprometen a no portar l'infant o adolescent al centre en cas que presenti simptomatologia compatible amb la COVID 19 (Annex declaració)

Resum de grups, professionals i Espais

Grups GEC	Alumnes /capacitat	Docents		PAE		Espai	
		Estable	Temporal	Estable	Temporal	Estable	Temporal
P3T	19/20	1	2	1 Vetllador/a 1 TEI	1 TEI 1 TIS	Aula P3T	Espai InterClasses (ERN) Sala Psico Biblioteca
P3N	20/20	1	2	1 TEI	1 TIS 1 TEI	Aula P3N	Sala Psico Espai InterClasses (ERN) Biblioteca
P4T	20/22	2	1	1 Vetllador/a	1 TIS	Aula P4T	Espai InterClasses (ERN) Sala Psico Biblioteca
P4N	20/22	2	1		1 TIS 1 Vetllador	Aula P4N	Espai InterClasses (ERN) Gimnàs Biblioteca
P5T	22/22	2	4		1 TIS	Aula P5T	Espai InterClasses (ERN) Gimnàs Biblioteca
P5N	23/22	1	5	1 Vetllador/a	1 TIS	Aula P5N	Aula P5T Espai InterClasses (ERN) Gimnàs- Biblioteca
1r T	22/22	1	5		1 TIS	Aula 1r T	Espai InterClasses (ERN) Gimnàs Biblioteca
1r N	22/22	2	4		1 TIS	Aula 1r N	Gimnàs

pla d'organització per a l'obertura curs 20/21 (PROVISIONAL)

							Espai InterClasses (ERN) Biblioteca
2n T	15/22	2	4		1 TIS	Aula 2n T	Espai InterClasses (ERN) Gimnàs Biblioteca
2n N	16/22	1	5		1 TIS	Aula 2n N	Gimnàs Espai InterClasses (ERN) Biblioteca
3r T	22/22	2	4	1 Vetllador/a	1 TIS	Aula 3r T	Espai InterClasses (ERN) Ciències Gimnàs Biblioteca
3r N	22/22	1	5	1 Vetllador/a	1 TIS	Aula 3r N	Gimnàs Ciències Espai InterClasses (ERN) Biblioteca
4t T	22/22	2	4	1 Vetllador/a	1 TIS	Aula 4tT	Gimnàs Música (ERN) Biblioteca
4t N	23/22	1	5		1 TIS	Aula 4tN	Música (ERN) Gimnàs Biblioteca
5è T	20/22	2	3	1 Vetllador/a	1 TIS	Aula 5è T	Aula 5è Aula d'Anglès (ERN) Gimnàs Música
5è N	21/22	1	4	1 Vetllador/a	1 TIS	Aula 5è N	Aula 5è

pla d'organització per a l'obertura curs 20/21 (PROVISIONAL)

							Gimnàs Música
6è T	22/22	2	3	1 Vetllador/a	1 TIS	Aula 6è T	Aula 6è Aula acollida petits (ERN) Gimnàs Música
6è N	23/22	1	4	1 Vetllador/a	1 TIS	Aula 6è N	Aula 6è Aula acollida petits (ERN) Gimnàs Música
1r ESO T	21/27	2	9	1 Vetllador/a	1 TIS	Aula 1r ESOT	Aula 1r ESO acollida grans (ERN) Gimnàs Laboratori Tecnologia Música
1r ESO N	21/27	2	9	1 Vetllador/a	1 TIS	Aula 1r ESON	Aula 1r ESO acollida grans (ERN) Gimnàs Laboratori Tecnologia Música
2n ESO T	29/27	2	9	1 Vetllador/a	1 TIS	Aula 2n ESOT	Aula 2n ESO Gimnàs Laboratori Tecnologia Música
2n ESO N	28/27	2	9	1 Vetllador/ar	1 TIS	Aula 2n ESON	Aula 2n ESO Gimnàs

pla d'organització per a l'obertura curs 20/21 (PROVISIONAL)

							Laboratori Tecnologia Música
3r ESO T	26/27	2	12		1 TIS	Aula 3r ESOT	Aula espai nou Gimnàs Laboratori Tecnologia Música Aula petita
3r ESO N	27/27	2	12		1 TIS	Aula 3r ESON	Aula espai nou Gimnàs Laboratori Tecnologia Música Aula petita
4t ESO T	25/27	2	14		1 TIS		Aula petita Gimnàs Laboratori Tecnologia Música Aula informàtica
4t ESO N	25/27	2	14		1 TIS		Aula petita Gimnàs Laboratori Tecnologia Música Aula informàtica

b) Criteris organitzatius dels recursos per l'atenció de l'alumnat amb necessitats específica de suport educatiu.

Valorant les conseqüències del confinament en el desenvolupament cognitiu, afectiu i social de l'alumnat vulnerable, en aquest apartat s'exposen breument els criteris que s'han seguit per poder organitzar l'acompanyament, seguiment i atenció directa de l'alumnat amb especials dificultats. En general, caldria parlar de la nova organització de les mesures universals, addicionals i intensives que faci el centre, sempre tenint en compte el treball en el grup estable i el treball personalitzat, centrat en l'alumnat més vulnerable, a càrrec dels especialistes del centre (mestre/a d'EE, orientador/a, TIS, mestre/a audició i llenguatge, professionals SIEI, SIAL, monitors...) o de fora del centre (EAP, CREDA, CREDV, CRETDIC, CEEPSIR...).

Caldrà sempre seguir els criteris establerts en el Pla d'actuació en el marc de la pandèmia elaborat amb el Departament de Salut.

Servei	Alumnat	Horari	Espai
CREDA	Alumna 4t	pendent	Sala Treball 1
CREDA	Alumnat 2n	pendent	Sala Treball 1
CREDA	Alumnat P4	pendent	Sala Treball 1
EDUCADORA EMOCIONAL	Diferent alumnat P3 - 4t		
EDUCADORA EMOCIONAL	Diferent alumnat 5è - 4t ESO		
EAP	Alumnat derivat i de seguiment	pendent	Sala Treball2 Edifici Pedrosa16
EAP	Alumnat derivat i de seguiment	pendent	Despatx EAP Edifici Pedrosa2
TIS	Seguiment absentisme	9.30-10-30	Edifici Pedrosa 16
TIS	Seguiment absentisme	8.30 - 9:30	Edifici Pedrosa 2

pla d'organització per a l'obertura curs 20/21 (PROVISIONAL)

El referent de cada nivell de **Mirada Inclusiva** (MI) està incorporat en cada grup de nivell i estableix les intervencions a l'alumnat necessitats específiques de suport educatiu amb l'equip tutorial.

L'atenció de l'**alumnat d'acollida** es realitza preferentment dins dels Grups Estables. En cas de fer grups de diferents GE es faria mantenint les mesures de seguretat.

c) Organització i gestió d'entrades i sortides

A. Horaris

Horaris 2020/21

lectiu		lectiu amb monitoratge		migdia compartit		migdia monitoratge	
--------	--	------------------------	--	------------------	--	--------------------	--

curs	8,15-9,00	9,00 - 12,45	12,45 13,00	13,00 13,15	13,15 13,30	13,30 14,30	14,30 15,15	15,15 15,30	15,30 16,30	16,30
p3 / p4										
p5/1r										
2n /4t										
5è/6è										
1r- 2n/4t										
					exclusiva		dinar			

curs	hores lectives	lectives d'ajuda al migdia	Total lectives	migdia	total centre
p3 / p4	5 (15m amb monitoratge)	30m	5h 30m	2h	7h 30m
p5/1r	5h 15m (15m amb monitoratge)	15		2h	

pla d'organització per a l'obertura curs 20/21 (PROVISIONAL)

1r- 2n /4t	5h 30m (15m amb monitoratge)	0m		2h	
5è/6è	5h 30m(15m amb monitoratge)	0m		2h	
1r- 2n/4t	6h 30m	0m	6h 30m	1h 45 m	8h 15m / div 6,30

B. Entrades i sortides

Accés	Grup	Horari Entrada	sortida migdia	entrada migdia	Horari Sortida
L'Airet	P3	9.00 9.15 9.30	13.15	15.15*	16.10 16.20
Pati Aire	P4	9.00 9.10 9.20 9.30	13.15	15.15	16.20 16.30
Pista	P5	9.00 9.10 9.20	13.15	15.15	16.20
Terrassa Biblioteca a baix	1r T 1r N	9.00 9.10	13.15	15.15	1r T 16.20 1r N 16.30
Pista	2n 3r	9.15 9.05	13.15	15.15	16.30 16.25

pla d'organització per a l'obertura curs 20/21 (PROVISIONAL)

	4t	8.55			16.20
Entrada VESTÍBUL Pedrosa 2	5è T 5è N	9.00 9.10	13.15	15.15	16.25 16.30
ENTRADA PATI PUJADA ESCALA EMERGENCIA	6è T 6è N	9.00 9.10			16.25 16.30
Entrada pati Pedrosa 2 (fila pista)	1r ESO	8.10 1r T 8.20 1r N	13.30	15.15	16.20 1r T 16.25 1r N
Entrada pati Pedrosa 2 (fila pati tou)	2n ESO	8.10 2n T 8.20 2n N	13.30	15.15	16.20 2n T 16.25 2n N
Escales vestíbul	3r ESO	8.10 3r T 8.20 3r N	13.30	15.15	16.20 3r T 16.25 3r N
Hort	4t ESO	8.10 4t T 8.20 4t N	13.30	15.15	16.20 4t T 16.25 4t N

Als infants de P3,P4 i P5 els podrà acompanyar a l'aula **UN** sol familiar que sempre ha d'anar amb mascareta.

A les entrades la persona que els acull els posarà gel hidroalcohòlic.

d) Organització de l'espai d'esbarjo

Curs Nivel Grup	Pati		Horari Entrada	Horari Sortida
P3T	Pati	Edifici l'Airet	11.30 15.15	12.30 16.15
P3N	Terrassa	Edifici l'Airet	11.30 15.15	12.30 16.15
P4T P4N	Pati Aigua	Edifici petits/es	10.15 10.45	10.45 11.15
P5T P5N	Pati Aire	Edifici petits/es	10.15 10.45	10.45 11.15
1rT 1rN	Pista espai 1 i 2 / Parc espai 1 i 2	Edifici petits/es	11:15	11.40
2nN 2nN	Pista espai 1 i 2 / Parc espai 1 i 2	Edifici petits/es	11:15	11.40
3rT 3rN	Pista espai 1 i 2 / Parc espai 1 i 2	Edifici petits/es	10.45	11.10
4tT 4tN	Pista espai 1 i 2 / Parc espai 1 i 2	Edifici petits/es	10.45	11.10

Els cursos de 1r-2n i 3r-4t aniran utilitzant els diferents espais d'esbarjo en sistema rotatori segons el dia de la setmana. Per baixar i pujar del pati sempre es farà servir la mateixa escala i el mateix recorregut

pla d'organització per a l'obertura curs 20/21 (PROVISIONAL)

Curs Nivel Grup	Pati		Horari Entrada	Horari Sortida
5è T 2n ESO T	½ Pista	Edifici grans	10.45 11.15	11.10 11.45
5è N 2n ESO N	½ Pista	Edifici grans	10.45 11.15	11.10 11.45
6è T 3r ESO T	Porxo	Edifici grans	10.45 11.15	11.10 11.45
6è N 3r ESO N	Hort	Edifici grans	10.45 11.15	11.10 11.45
1r ESO T 4t ESO T	⅓ Parc Amistat	Edifici grans	10.45 11.15	11.10 11.45
1r ESO N 4t ESO N	⅓ Parc Amistat ⅓ Parc Amistat	Edifici grans	10.45 11.15	11.10 11.45

Els cursos de 5è a 1r ESO i de 2n a 4t de l'ESO aniran utilitzant els diferents espais d'esbarjo en sistema rotatori segons el dia de la setmana. Per baixar i pujar del pati sempre es farà servir la mateixa escala i el mateix recorregut.

e) Relació amb la comunitat educativa

Tipus de Reunió	Modalitat	Curs Nivel Grup	Temporalitat	Espai	
CONSELL ESCOLAR	Presencial / Telemàtica				
REUNIÓ FAMÍLIES P3	Presencial / Telemàtica	petits grups de 7 famílies	Inici de curs	Exterior	Presentar el centre i el curs
REUNIÓ FAMÍLIES P4 P5	Presencial / Telemàtica	petits grups	Inici de curs	Exterior	Presentació del curs
ENTREVISTA FAMÍLIES	Telemàtica Trucada telefònica	Individual família	Inici de curs		Retrobada després estiu i comunicar canvis inici
ENTREVISTA FAMÍLIES	Presencial / Telemàtica	Individual família	Final de cada Trimestre	Aula	Compartir Informe i concretar objectiu compartit família escola.
ENTREVISTA FAMÍLIES	Presencial / Telemàtica	Individual família	Quan la demanen		Seguiment

Cal fer referència als següents punts:

- Procediment de difusió i informació del pla d'organització a les famílies. Previsions respecte a l'organització de les reunions de tutoria amb les famílies (es poden fer trobades virtuals).

pla d'organització per a l'obertura curs 20/21 (PROVISIONAL)

- Procediments de comunicació amb les famílies.

Una de les principals tasques del curs passat va ser esbrinar com podem comunicar-nos amb les nostres famílies. A part de la comunicació escrita, hem aconseguit poder-nos comunicar amb elles a través de whatsapp, del correu dels alumnes i del seu propi correu. Tota aquesta documentació la tenim recollida en un llençol que els tutors van omplint i actualitzant.

PLA COMUNICACIÓ

Comunicació amb famílies

- en cas d'haver de fer comunicacions diàries fem ús del whatsapp a través de llistes de difusió.
- a banda, fem arribar les informacions a les famílies a través dels correus electrònics que ens han fet arribar i/o correu corporatiu de l'alumnat.
- En el cas de l'ESO, també es fa la comunicació a través de l'aplicació Dinantia.
- En cas de confinament, la comunicació amb les famílies es farà:
 - A través del whatsapp de nivell i correu electrònic per a comunicacions generals (en aquest sentit ens caldrà un dispositiu mòbil/nivell).
 - Via trucada telefònica per comunicar-nos individualment amb les famílies i saber com està l'alumnat.

Caldria tenir en compte fer formació adreçada a les famílies respecte a l'ús de les eines de comunicació escollides pel centre, així com les plataformes digitals que utilitza el centre (sempre des de la perspectiva de l'usuari bàsic), i tenint en compte les eines que pugui tenir la família (mòbil, ordinador, tauleta,...) i, sobretot, les persones de referència al centre que els pugui ajudar en un moment determinat (especialment si es produeix algun període de confinament).

Comunicació amb l'alumnat

En cas de confinament, es facilitarà un dispositiu amb connexió a l'alumnat.

La comunicació es realitzarà:

- Via Google-meet per poder contactar i treballar amb l'alumnat.
- Via correu electrònic de l'alumne per comunicar-nos amb l'alumnat de l'ESO i CS de primària o amb la família, en el cas de l'alumnat d'educació infantil i de cicle inicial i mitjà de primària.

pla d'organització per a l'obertura curs 20/21 (PROVISIONAL)

- Via Google-classroom per enviar a l'alumnat les activitats d'ensenyament-aprenentatge.

Comunicació / coordinació amb l'equip docent.

Aquesta coordinació es va dur i es durà a terme per mitjà dels següents recursos.

- Correu electrònic
- Grups de *whatsapp*
- Comunicació telefònica
- Reunions per videoconferència
- Treball compartit en documents al drive

Exemples

- Reunions de grups:

Farem les trobades d'inici de curs amb les famílies durant el primer trimestre de forma telemàtica. Amb les famílies que això no sigui possible, les organitzarem, per grups estables, mantenint la distància de seguretat i, si no és possible, utilitzant la mascareta.

- Reunions individuals de seguiment:

El seguiment amb les famílies el farem preferentment per telèfon i correu electrònic. En cas de fer una trobada presencial, es farà mantenint les mesures de seguretat. En funció de la situació de pandèmia i si la família pot es podran fer per videoconferència.

f) Servei de menjador

Curs Nivel Grup	Menjador
P3T	Aula P3T
P3N	Aula P3N

pla d'organització per a l'obertura curs 20/21 (PROVISIONAL)

P4T	Aula P4T
P4N	Aula P4N
P5T	Aula P5T
P5N	Aula P5N
1r T i N	Menjador Pedrosa16 Zona1
2n	Menjador Pedrosa16 Zona2
3r	Menjador Pedrosa16 Zona1
4t	Menjador Pedrosa16 Zona2
	Menjador Pedrosa2 Zona1
	Menjador Pedrosa2 Zona2
	Menjador Pedrosa2 Zona3

g) Pla de neteja

El servei de neteja que requereix l'institut escola Trinitat Nova, aquest curs s'ha d'incrementar unes hores per poder garantir la neteja i desinfecció de les aules, els lavabos i els elements comuns que s'utilitzen al llarg del dia.

Compartirem amb el personal de neteja el nostre pla de funcionament per adequar-lo a les necessitats que tenim.

Lavabos

S'hauran de netejar i desinfectar diversos cops al llarg del dia per poder garantir el seu ús correcte.

Aules

Al llarg dels matins, hi haurà unes aules que caldrà netejar perquè són d'ús comú. Hi ha molts cursos que tenen espais concrets i de referència però n'hi ha d'altres que són compartits per diferents nivells o classes.

Les aules utilitzades per un sol grup estable s'hauran de netejar, com a mínim, al finalitzar el matí i la tarda

Les aules que es comparteixen amb altres nivells o classes s'hauran de netejar i desinfectar cada vegada que es canviï de grup estable. S'ha intentat que cada franja horària de dues hores la faci servir aquell un sol grup estable, però, en el cas de l'ESO, no sempre s'ha aconseguit. El professorat sabrà sempre qui farà servir després aquella espai i, si convé, l'alumnat gran haurà de netejar la cadira, l'ordinador i la taula utilitzada.

h) Extraescolars i acollida (PER DETERMINAR)

Activitat	Nombre d'alumnes	Grup - Nivell	Professional Responsable	Espai on es realitza l'activitat

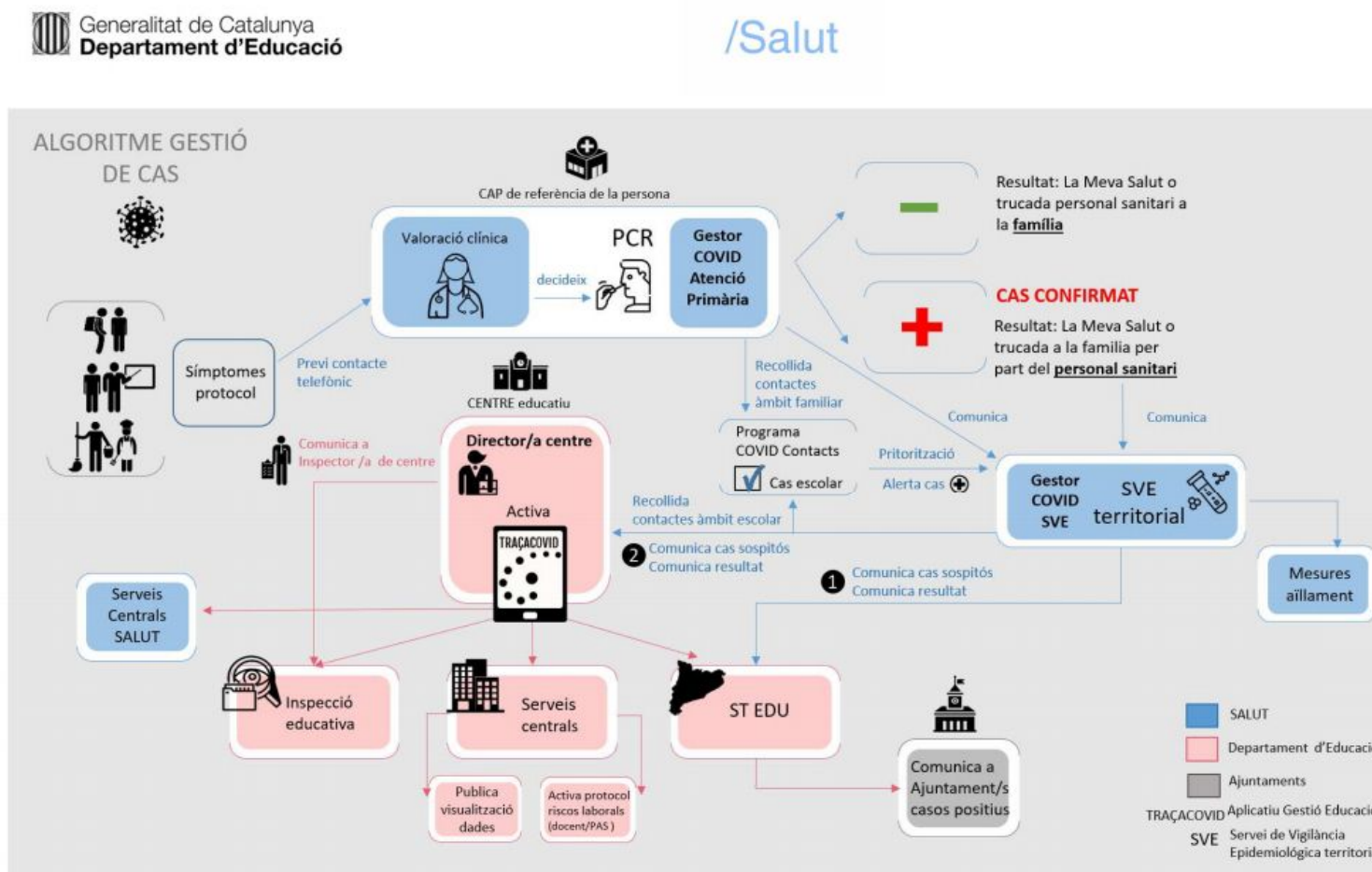
i) Activitats complementàries

j) Reunions dels òrgans unipersonals i col·lectius de coordinació

Òrgans	Tipus de reunió	Format reunió	Periodicitat
Equip directiu		telemàtica	1 dia/setmana
Coordinació		telemàtica	1 dia/setmana
Claustre		telemàtica	1 claustre/trimestre
Consell escolar		telemàtica	

k) Protocol d'actuació en cas de detectar un possible cas de covid-19

Es descriurà el protocol d'actuació si es detecta una sospita de cas que inclourà la ràpida coordinació entre els serveis territorials d'Educació i de Salut pública. Caldrà concretar-ho, d'acord amb la descripció i la situació del centre i la seva relació amb l'equip d'atenció primària.



Gestió de Casos COVID-19 als Centres Educatius

DETECCIÓ DE POSSIBLES CASOS PER SIMPTOMATOLOGIA COMPATIBLE AMB LA COVID-19

Casos potencials	Espai habilitat per a l'aïllament	Persona responsable de reubicar l'alumne/a i custodiar-lo fins que el vinguin a buscar	Persona responsable de trucar a la família	Persona responsable de comunicar el cas als serveis territorials
	Edifici de Petits despatx reunions	TIS	TIS / mestre de guàrdia	Director
	Despatx d'orientació / EAP	TIS	TIS / mestre de guàrdia	Director
	L'Airet			

SEGUIMENT DE CASOS

Esquema de seguiment:

Alumne/a	Dia i Hora de la detecció	Explicació del protocol seguit i observacions (S'inclou el nom de la persona que ha fet les actuacions i el nom del familiar que l'ha vingut a buscar)	Persona de salut amb qui es manté el contacte i Centre d'Atenció Primària	Persona referent del centre pels contactes amb salut (mantindrà el contacte amb salut i farà seguiment del cas)
XX	XX			Joan Artigal

CONCRECIÓ PER A L'EDUCACIÓ INFANTIL

a. Pla d'acollida de l'alumnat

Explicar com s'organitzarà el pla d'acollida, garantint el manteniment de les mesures de seguretat.

Veure annex entrades

b. Pla de treball del centre educatiu en confinament

ESCOLETA TARONJA			
	Comunicació amb la família	Tasques	Observacions
1. La família no vol que l'alumna assisteixi per por.	La tutora truca per veure com va evolucionant l'opinió de la família.	En aquest cas no donem tasques	
2. L'alumne està confinat	La tutora truca per preguntar com es troba.	Si està malalt no es dona tasques i es truca per preguntar com està.	
3. El grup estable està confinat durant 15 dies.		De P3 a P5 banc de recursos + estoigs i bloc de fulls (fixar periodicitat) 1r Banc de recursos + estoigs i bloc de fulls + dossier amb fitxes. 7.5+lector	

pla d'organització per a l'obertura curs 20/21 (PROVISIONAL)

4. La mestra està confinada		Es preparen activitats atemporals per a la persona substituïda.	Arxivador amb un folder per cada curs amb les activitats i els horaris. 1r tindrà un carpesà amb tasques i l'horari. Ho tindrà el Cap d'estudis.
-----------------------------	--	---	---

CONCRECIÓ PER A L'EDUCACIÓ PRIMÀRIA I L'ESO

a) Pla de treball del centre educatiu en confinament

ESCOLETA GROGA			
	Comunicació amb la família	Tasques	Observacions
1. La família no vol que l'alumne assisteixi per por.	La tutora truca per veure com va evolucionant l'opinió de la família.	En aquest cas no en donem tasques	
2. L'alumne està confinat	La tutora truca per preguntar com es troba.	7 ½ o 8 ½ + el lector + l'estoig	
3. El grup estable està confinat durant 15 dies.	Trucades/videotrucades per fer el seguiment.	Dossier de confinament imprès + estoig	possible confinament

pla d'organització per a l'obertura curs 20/21 (PROVISIONAL)

4. La mestra està confinada		Es preparen tasques atemporals.	Hi haurà un arxivador amb folders per curs.
-----------------------------	--	---------------------------------	---

ESCOLETA VERDA

	Comunicació amb la família	Tasques	Observacions
1. La família no vol que l'alumna assisteixi per por.	La tutora truca per veure com va evolucionant l'opinió de la família.	En aquest cas no en donem tasques	
2. L'alumne està confinat		Quadernet i llibre de lectura	
3. El grup estable està confinat durant 15 dies sense connectivitat	Una trucada telefònica setmanal que farà el tutor individual (si no es troba bé, ho assumirà un company)	Cada nivell té un dossier de treball globalitzat "atemporal" per fotocopiar-lo.	Fins que no s'hagin retornat tots els CB no es repartiran als alumnes en cas de confinament. També caldrà tenir resolt el tema de connectivitat.
4. El grup estable està confinat durant 15 dies amb connectivitat i la mestra "sana"	Es farà una trucada a la família	Cada nivell seguirà un treball globalitzat a través del Classroom i dos videotrucades del meet setmanals.	
5. El grup estable està confinat durant 15 dies amb	Es farà una trucada a la família	Cada nivell seguirà un treball globalitzat a través del Classroom i dos videotrucades del meet setmanals.	

pla d'organització per a l'obertura curs 20/21 (PROVISIONAL)

connectivitat i la mestra no es troba bé		La tasca online la seguiran l'equip tutorial i la persona substituïda reforçarà l'aula que es queda a l'ieTN	
6. El nivell està confinat durant 15 dies amb connectivitat i la mestra no es troba bé	Les trucades les assumeix l'equip educatiu	Dossier en paper + activitats dels classrooms d'aula i symbaloo.	
7. La mestra està confinada		Cada mestra deixa tres sessions preparades en paper. No cal que aquestes sessions tinguin relació entre elles. El contingut ha de ser general de la matèria, no sabem en quin moment en farem ús, així que no pot anar lligat al temari del moment en que ho estem preparant. Cal preveure que sigui una tasca autònoma, potser la mestra que fa la substitució no és especialista d'aquella matèria.	Al despatx hi ha uns arxivadors per nivell on podem trobar aquestes tasques i preparar les fotocòpies.

ESCOLETA BLAVA

	Comunicació amb la família	Tasques	Observacions
1. La família no vol que l'alumna assisteixi per por.	La tutora truca per veure com va evolucionant l'opinió de la família.	En aquest cas no en donem tasques	
2. L'alumne està confinat		Se li envien les tasques que fan els companys a l'aula per classroom o	

pla d'organització per a l'obertura curs 20/21 (PROVISIONAL)

		mail	
3. El grup estable està confinat durant 15 dies sense connectivitat	Una trucada telefònica setmanal que farà el tutor o tutora individual (si no es troba bé, ho assumirà un company)	2n i 3r d'ESO, té un dossier de treball globalitzat "atemporal" per fotocopiar-lo. 4rt d'ESO, farà un dossier de les competències bàsiques i material específic de la resta d'assignatures, per fotocopiar-lo.	Fins que no s'hagin retornat tots els CB no es repartiran als alumnes en cas de confinament. També caldrà tenir resolt el tema de connectivitat.
4. El grup estable està confinat durant 15 dies amb connectivitat i els professors en actiu	Es farà una trucada a la família	2n i 3r d'ESO, seguirà un treball globalitzat a través del Classroom. 4t d'ESO enviarà tasques de cada assignatura a través del Classroom. I es faran dos videotrucades del meet setmanals.	
5. El grup estable està confinat durant 15 dies amb connectivitat i la mestra no es troba bé	Es farà una trucada a la família	Cada nivell seguirà un treball globalitzat a través del Classroom i dos videotrucades del meet setmanals. La tasca online la seguiran l'equip tutorial i la persona substituïda reforçarà l'aula que es queda a l'ieTN	
6. El nivell està confinat durant 15 dies amb connectivitat i la mestra no es troba bé	Les trucades les assumeix l'equip educatiu	Dossier en paper + activitats dels classrooms d'aula i symbaloo.	
7. La mestra està confinada		Cada professor/professora deixa tres sessions preparades en paper.	Al despatx hi ha uns arxivadors per nivell on

pla d'organització per a l'obertura curs 20/21 (PROVISIONAL)

		<p>No cal que aquestes sessions tinguin relació entre elles. El contingut ha de ser general de la matèria, no sabem en quin moment en farem ús, així que no pot anar lligat al temari del moment en que ho estem preparant. Cal preveure que sigui una tasca autònoma, potser la mestra que fa la substitució no és especialista d'aquella matèria.</p>	<p>podem trobar aquestes tasques i preparar les fotocòpies.</p>
--	--	---	---

b) Matèries optatives i altres activitats a l'ESO

ACTIVITAT O MATÈRIA	GRUPS ESTABLES DELS QUALS PROVENEN ELS ALUMNES	DOCENT	HORARI (nombre d'hores o sessions setmanals)	OBSERVACIONS (si escau)
Aula acollida	1r ESO T i N	1 Míriam González	4	
Aula acollida	2n ESO T i N	2	13	
Aula acollida	3r ESO T i N	2	12	
Aula acollida	4t ESO T i N	2	6	
Optativa	2n ESO T i N	4 Kaouthar Boukafri / Fernando González / Carlos Junquera / Marcos	2	

pla d'organització per a l'obertura curs 20/21 (PROVISIONAL)

		Ruescas		
Optativa	3r ESO T i N	5 Ariadna Gálvez / Sergio Martínez / Jordi Saladrigas / Eva Burguès / Marcos Ruescas	2	
Itineraris	4t ESO T i N	11 Òscar Monferrer / Lucas Pardo / Ariadna Gálvez / Jordi Saladrigas / Ana Cucala / Ester Delgado / Sergio Martínez / Marcos Ruescas / Fernando González / Montse Franch i Isaac Hidalgo	12	

ANNEX

Espais Ocupació i neteja
Veure document

Accés Edifici Ilar d'infants l'Airet
Accés Edifici Pedrosa 16
Accés Edifici Pedrosa 2

ACCÉS	Entrada Matí		Dll	Dm	Dc	Dj	Dv
		Porta (8.55) <i>Encarregat del KitAccèsCovid</i> <i>Encarregat de posar el gel hidroalcohòlic</i>	JOSEP	JOSEP	JOSEP	JOSEP	JOSEP
	4t 8.55 3r 9.05 2n 09.10 Ocupen zona assignada a cada grup	Suport Covid <i>Encarregada d'acompanyar a l'alumnat que ha donat +37.5 a la sala COVID.</i> <i>Encarregada de mantenir les distàncies a la fila central.</i> <i>Encarregada de pujar l'alumnat que arriba tard.</i> <i>Encarregada de deixar les pistoletes al kitAccèsCovid.</i>	LAURA M	VIRGINIA	CARLOT A	MARINA G	PAULA
	P5 9.00 9.10 9.20 9.30 Accedeixen pel lateral al pati de P5	Suport Covid <i>Encarregada d'acompanyar a l'alumnat que ha donat +37.5 a la sala COVID.</i> <i>Encarregada de mantenir les distàncies a la fila central.</i> <i>Encarregada de pujar l'alumnat que arriba tard.</i>	AINA	ÀLEX	PAULA*	JORDI	CARLOTA

pla d'organització per a l'obertura curs 20/21 (PROVISIONAL)

3r 4t P5*		<i>Encarregada de deixar les pistoletes al kitAccésCovid.</i>					
		<i>Les entrades i sortides de mestres són a les 8.55-9h a la pista. L'alumnat no pot anar sol pels passadissos. A les 9.05 com a tard 4t ha de marxar; 3r a les 9.15 i 2n a les 9.25 Cada mestre pren la temperatura amb la pistoleta al seu grup quan estan a la fila. Dona la pistola al "Suport Covid". Les famílies de P5 només fan entrada, surten per la sortida de secretaria.</i>	EQUIP TUTORIAL				
	Sortida Matí						
	2n 3r 4t 13.15 P5	Porta (13.15) <i>Obrir i Tancar la porta gris *la clau està al calaix de la taula del quartet de material del costat del pati (sempre ha de quedar tancada la sala de material). Encarregat del KitAccésCovid Les famílies egroga no entren. Les famílies de P5 només fan entrada, surten per la sortida de secretaria</i>	Marina	Virginia	Laura C	Mari	Bryan
		El/la mestre/a que estigui amb el grup baixa a l'alumnat després que vingui el monitoratge.					
	Entrada Tarda						
	2n 3r 4t 15.15	Porta (15.15) <i>Només obre la porta.</i>	JOSEP	JOSEP	JOSEP	JOSEP	JOSEP

pla d'organització per a l'obertura curs 20/21 (PROVISIONAL)

P5	<p>Suport Porta <i>Encarregada del KitAccésCovid</i> <i>Encarregada de posar pistoleta a qui entra//</i> <i>Controla entrada dels familiars (P5 entra la família, els demás al migdia no).</i> <i>Tancar la porta gris *la clau està al calaix de la taula del quartet de material del costat del pati (sempre ha de quedar tancada la sala de material).</i></p>	MAITE	LAURA C	MAITE	VIRGINIA	AINA
	<p>Les mestres dels grups classe han d'estar a les 15.15 a la pista per recollir l'alumnat que no es queda al menjador. Després puja a la classe. (Qui arribi tard i no estigui a la porta haurà d'anar a secretaria).</p>	EQUIP TUTORIAL				
Sortida Tarda						
16.10	Preparar encadenat Primers dies FRAN					
P5 16.20* 4t 16.20 3r 16.25 2n 16.30	<p>Porta (16.20) <i>Obrir porta</i> <i>Encarregat del KitAccésCovid</i> <i>Encarregat de posar el gel hidr.</i> <i>Tancar porta.</i></p>	MAITE	JORDI/ JOAN	MAITE	LAURA C	ÀLEX

Pla Neteja

pla d'organització per a l'obertura curs 20/21 (PROVISIONAL)

LA NETEJA edrosas 16 ules													
	DILL UNS	DIM ARTS	DIM ECRES	DIJ OUS	DIV ENDRES								
8:00													
8:15													
8:15													
8:30													
8.45													
9:00													
9:00													
9:15													
9:15	Esp ai Acollida Mati	Esp ai Acollida Mati	Esp ai Acollida Mati	Esp ai Acollida Mati	Esp ai Acollida Mati								
9:30	nal	nal	nal	nal	nal								

pla d'organització per a l'obertura curs 20/21 (PROVISIONAL)

9:30	ENT RADA P4 -	ENT RADA P4 -	ENT RADA P4 -	ENT RADA P4 -	ENT RADA P4 -						
9:45	P5	P5	P5	P5	P5						
9:45											
0:00											
0:00		A les 10:15 Aula InterClasse (2n)			A les 10:15 Aula InterClasse (2n)						
0:15											
0:30											
0:30	10:3 0-10:45 Aula Ciències 3r	10:3 0-10:45 Aula de Música 4t	10:3 0-10:45 Aula Ciències 3r	10:3 0-10:45 Aula de Música 4t	10:3 0-10:45 Aula de Música 4t						
0:45	10:5 0 P5N 10:5 5 P4N 11:0 0 Pati P4 i P5	10:5 0 P5N 10:5 5 P4N 11:0 0 Pati P4 i P5	10:5 0 P5N 10:5 5 P4N 11:0 0 Pati P4 i P5	10:5 0 P5N 10:5 5 P4N 11:0 0 Pati P4 i P5	10:5 0 P5N 10:5 5 P4N 11:0 0 Pati P4 i P5						
1:00	11:0 5 Aula Acollida 11:1 5 PATI Pista	11:0 0-11:15 GIM NÀS	11:0 5 Aula Acollida 11:1 0-11:20 GIM NÀS Psico	11:0 5 Aula Acollida 11:1 0-11:20 GIM NÀS Psico	11:0 5 Aula Acollida 11:1 0-11:20 GIM NÀS Psico						
1:00											
1:15											

pla d'organització per a l'obertura curs 20/21 (PROVISIONAL)

1:15				11:15 PATI Pista										
1:30			11:15 PATI Pista	11:1 5 PATI Pista	11:20 -11:30 GIMN ÀS Psico	11:1 5 PATI Pista								
1:30	11:4 0-11-50 GIM					11:30 Aula								
1:45	NÀS Psico					Inter Classe (2n)								
1:45	11:4 5 P5T	11:4 5 P5T	11:4 5 P5T	11:4 5 P5T	11:4 5 P5T	11:4 5 P5T								
2:00	11:5 0 P4T	11:5 0 P4T	11:5 0 P4T	11:5 0 P4T	11:5 0 P4T	11:5 0 P4T								
2:00	12:0 0 Pati P4 i P5	12:0 0 Pati P4 i P5	12:0 0 Pati P4 i P5	12:0 0 Pati P4 i P5	12:0 0 Pati P4 i P5	12:0 0 Pati P4 i P5								
2:00		12:0 5 Aula Acollida				Vest idor Pista								
2:15		12:1 0-12:20 GIM NÀS				12:1 0-12:20								
2:15	12:1 5- Aula	12:1 5 Aula	12:1 5 Aula	12:1 5 Aula	12:1 5 Aula	12:1 5 Aula								
2:30	Ciències 3r	de Música 4t	de Música 4t	de Música 4t	de Música 4t	de Música 4t	12:1 5 Aula de Música 4t Aula Ciències 3r 12:3 0 Aula Inter Classe 2n							

pla d'organització per a l'obertura curs 20/21 (PROVISIONAL)

2:30																			
2:45																			
2:45																			
3:00																			
3:00																			
3:15																			
3:15																			
3:30																			
3:30																			
3:45																			
3:45																			
4:00																			
4:00																			
4:15																			
4:15																			
4:30																			

pla d'organització per a l'obertura curs 20/21 (PROVISIONAL)

		Dur ant el dia	<p>Desinfecció</p> <ul style="list-style-type: none"> - Lavabos - Superfícies o elements de contacte freqüent - Poms i manetes de portes - Altres superfícies o elements de contacte freqüent. - Mobiliari canvi d'aules - Àrees, elements i instal·lacions de pati, vestidors, gimnàs Interruptors i timbres (aparell electrònic) - Manetes i poms de portes, finestres, armaris i arxivadors. - Baranes i passamans, d'escaleres i ascensors - Taulells i mostradors - Taules - Cadires, especialment en les zones d'espera - Aixetes <p>- Lavabos. Cal assegurar la dotació de sabó i eixugamans, per garantir l'adequada higiene de mans en tot moment.</p>
		Mig dia tarda	Biblioteca, Espais comuns, espai acollida
		Tard a	Aules