

# PREINSCRIPCIÓ 2024-2025

## INFANTIL I PRIMÀRIA

amb cita prèvia

DEL 6 AL 20  
DE MARÇ

## SECUNDÀRIA

amb cita prèvia

DEL 8 AL 20  
DE MARÇ

## MATRICULACIÓ DEL 18 AL 26 DE JUNY

Un procediment que es durà a terme de forma telemàtica, amb el suport necessari per aquelles famílies participants en el procés que no disposin de mitjans.

Demaneu cita prèvia al **CALENDARI** de preinscripció de la web del centre.

Per qualsevol dubte, contacteu amb la secretaria del centre: 936998001 o al correu a8076595@xtec.cat

Per ampliar la informació podeu consultar la pàgina **PREINSCRIPCIÓ GENCAT**

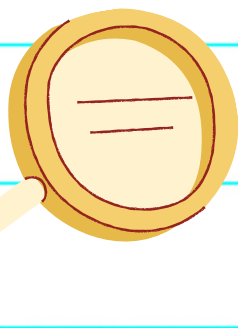
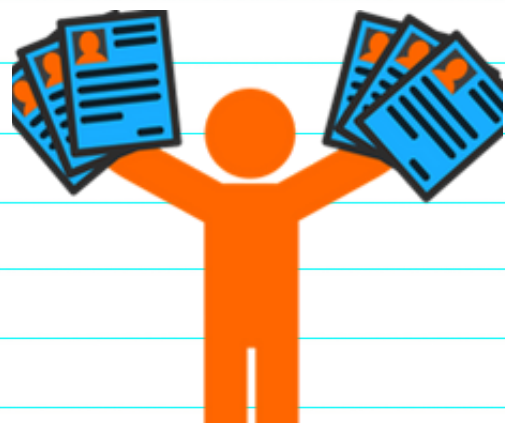
### DOCUMENTACIÓ OFICIAL NECESSÀRIA PER FER LA PREINSCRIPCIÓ

#### Original DEL TOTS ELS DOCUMENTS:

- Llibre de família o partida de naixement.
  - Targeta sanitària del nen/a.
  - D.N.I. del pare i de la mare o tutor.
- D.N.I. de l'alumne ( en cas que el tingui).
  - Certificat de convivència:
- Quan l'adreça del domicili actual no coincideix amb la del D.N.I./NIE.
  - Persones estrangeres sense NIE.

#### Si escau:

- Títol de família nombrosa o monoparental (si ho té i en vigor)
- Dictamen discapacitat (si ho té i en vigor)
- Resta de documents segons barem.



# PREINSCRIPCIÓ 2024-2025

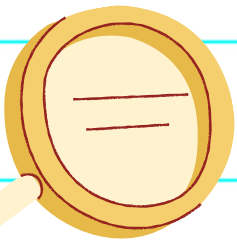
INFANTIL I PRIMÀRIA  
amb cita prèvia

DEL 6 AL 20  
DE MARÇ

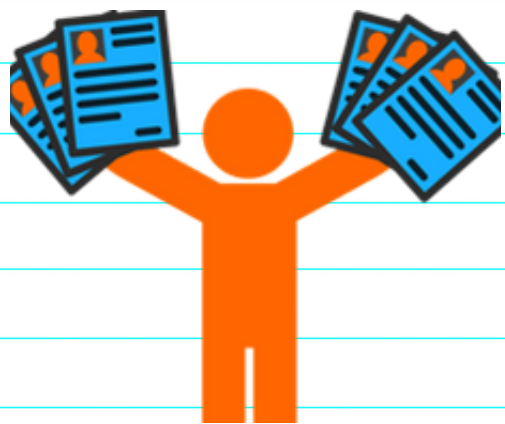
SECUNDÀRIA  
amb cita prèvia

DEL 8 AL 20  
DE MARÇ

**MATRICULACIÓ DEL 18 AL 26 DE JUNY**



Per demanar cita prèvia **CALENDARI**  
Per qualsevol dubte, contacteu amb la secretaria del centre:  
936998001 o al correu [a8076595@xtec.cat](mailto:a8076595@xtec.cat)  
Per ampliar la informació podeu consultar la pàgina  
**PREINSCRIPCIÓ GENCAT**



## DOCUMENTACIÓ OFICIAL NECESSÀRIA PER FER LA PREINSCRIPCIÓ

### Original DEL TOTS ELS DOCUMENTS:

- Llibre de família o partida de naixement.
  - Targeta sanitària del nen/a.
  - D.N.I. del pare i de la mare o tutor.
- D.N.I. de l'alumne ( en cas que el tingui).
  - Certificat de convivència:
- Quan l'adreça del domicili actual no coincideix amb la del D.N.I./NIE.
  - Persones estrangeres sense NIE.

### Si escau:

- Títol de família nombrosa o monoparental (si ho té i en vigor)
- Dictamen discapacitat (si ho té i en vigor)
- Resta de documents segons barem.