



Generalitat de Catalunya
Departament d'Educació
Institut Vilatzara

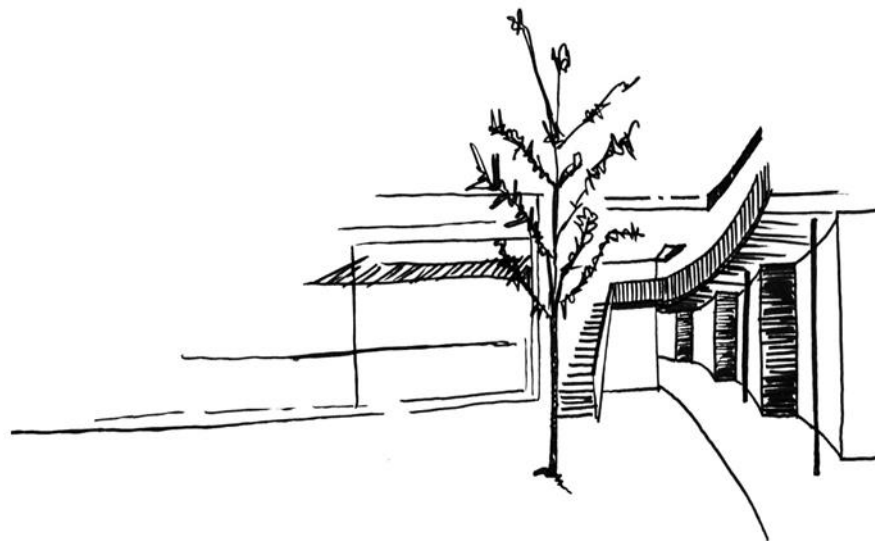
Reunió informativa curs 2020 -2021

3r d'ESO



Ordre del dia

- 1) Organigrama
- 2) Currículum
- 3) Organització del curs
- 4) Informació general
- 5) Calendari escolar
- 6) Avaluacions
- 7) Sortides i activitats
- 8) Altres informacions
- 9) Mesures sanitàries
- 10) Participació



1. Organigrama

□ Tutors

- 3r ESO A: Clàudia Ortego
- 3r ESO B: Anna Mira
- 3r ESO C: Ricard Díaz
- 3r ESO D: Carlota López
- 3r ESO E: Anna González
- 3r ESO F: Anna González
- 3r ESO G: Inma Romero



□ Coordinadora de nivell: Inma Romero

□ Equip directiu

- Directora: Marc Vilanova
- Cap d'estudis: Marina Arrufat
- Secretaria: Montse Umbert
- Coordinadora pedagògica: Patrícia Olcina



2. Currículum

Matèria	h/set.
Àmbit lingüístic	3
Llengua estrangera: Anglès	3
Àmbit matemàtic	4
Ciències de la naturalesa (BG)	2
Ciències de la naturalesa (FQ)	2
Ciències socials	3
Educació física	2
Tecnologia	2
Educació visual i plàstica	2
Ethical values	1
Optatives	2
Tutoria	1
Servei comunitari	(1)
Treball de síntesi	(1)



3. Organització del curs

Matèries optatives (2h/set.)

- Francès
- **Alemany**
- **Posa't en forma**
- Taller de Premsa
- Robòtica
- Reforç

Servei comunitari

Treball síntesi: entre el 7 i el 11 de juny



3. Organització del curs

□ Algunes consideracions:

- Grups reduïts (ràtio 23-26 alumnes)
- Minimitzar el nombre de docents per grup i dia
- Docència en franges de dues hores sempre que sigui possible.
- Agrupament de les matèries per àmbits segons disponibilitat.
- Cultura i valors ètics en anglès (Ethical values) / Religió.
- Els alumnes realitzaran pràctiques en el laboratori de biologia, física i química i faran pràctiques en el taller de tecnologia.



4. Informació general

- **Marc horari:** de 7:45 a 14:45h

GRUPS	AULES	HORARIS
3r ABC	A09, A10, A11	8h a 14:30h
3r DEFG	B08, B09, B10, B11	7:50h a 14:20h

- Informació sobre horaris i accessos al centre.
- En cap cas els alumnes podran sortir de l'institut durant l'horari lectiu. Per poder-ho fer caldrà venir a recollir-lo el pare, mare o tutor legal.
- Les absències s'han de justificar per escrit (a consergeria hi ha justificants). Cal enviar un correu al tutor amb antelació si se sap l'absència.

4. Informació general

□ Projecte Educat 2.0

- Cada alumne té el seu ordinador
- Aules amb connexió a internet, projector i pissarra digital

□ Plataformes: <https://agora.xtec.cat/iesvilatzara/el-centre/entorns-virtuals/>

- **leduca**: nou sistema de comunicació amb les famílies (usuari i contrasenya)
 - Control d'assistència + Control de la disciplina
 - Notificacions via Tokapp, correu, sms (16.00h informe del dia)
 - Aplicació Tokapp per a mòbils i tauletes.
- **Weeras**: llibres digitals
- **Moodle**: material propi
- Web del centre: www.vilatzara.com
- Blog del AMPA: <http://ampavilatzara.blogspot.com.es/>, cal pagar quota per família fent transferència. Ha lligat un servei de compraventa de llibres online: Iddink.

□ Projecte plurilingüe

- Segona llengua estrangera (inclòs batxillerat), projecte GEP (matèria en anglès),

4. Informació general

Resum normatiu

- Anotacions a l'agenda relacionades amb el rendiment escolar o comportament a classe.
- Totes les incidències (absències, retards, deures...) seran comunicades a través de la plataforma iEDUCA.
- Procés de mediació en cas de conflictes entre alumnes.
- Han de ser responsables de la seves pertinences i material: l'aula del grup pot ser ocupada per altres alumnes per fer una assignatura optativa.
- A classe s'ha d'arribar a l'hora. L'acumulació de retards serà considerada una falta de disciplina.
- Quan un alumne acumula tres actes contraris a les normes de convivència, serà sancionat segons la normativa.
- Durant les hores lectives no és permès l'ús dels mòbils a l'aula, tret que es necessitin per fer alguna activitat i amb permís del professor.
- No es pot accedir al centre amb bicicleta, monopatins o altres tipus de vehicles de mobilitat individual.



4. Informació general

□ Actituds, hàbits i normes que faciliten l'aprenentatge

- Un **bon esmorzar** abans i durant les hores lectives
- Bona hidratació
- Vigilar els **horaris nocturs** (anar a dormir d'hora i sense el telèfon mòbil a l'habitació...)
- La **puntualitat** a primera hora i entre classes
- La realització de **deures**
- Ús adequat del mòbil. **A classe està prohibit!**
- Importància de dur l'ordinador i de fer-ne un bon ús



4. Informació general

- Característiques dels alumnes de 3r d'ESO
 - Entren a l'etapa mitjana de l'adolescència entre els 14 i 16 anys.
 - Cal que interioritzin la importància de que queden dos cursos per acabar els estudis secundaris.
 - Normalment no tenen definides les seves prioritats, ni objectius.

6. Calendari escolar

Informació en el dossier i
en la web de l'institut

CALENDARI ESCOLAR CURS 2020-2021

SETEMBRE 2020							OCTUBRE 2020							NOVEMBRE 2020							
	1	2	3	4	5	6				1	2	3	4								1
7	8	9	10	11	12	13	5	6	7	8	9	10	11	2	3	4	5	6	7	8	
14	15	16	17	18	19	20	12	13	14	15	16	17	18	9	10	11	12	13	14	15	
21	22	23	24	25	26	27	19	20	21	22	23	24	25	16	17	18	19	20	21	22	
28	29	30					26	27	28	29	30	31		23	24	25	26	27	28	29	
														30							

DESEMBRE 2020							GENER 2021							FEBRER 2021						
	1	2	3	4	5	6				1	2	3	1	2	3	4	5	6	7	
7	8	9	10	11	12	13	4	5	6	7	8	9	10	8	9	10	11	12	13	14
14	15	16	17	18	19	20	11	12	13	14	15	16	17	15	16	17	18	19	20	21
21	22	23	24	25	26	27	18	19	20	21	22	23	24	22	23	24	25	26	27	28
28	29	30	31				25	26	27	28	29	30	31							

MARC 2021							ABRIL 2021							MAIG 2021						
1	2	3	4	5	6	7				1	2	3	4						1	2
8	9	10	11	12	13	14	5	6	7	8	9	10	11	3	4	5	6	7	8	9
15	16	17	18	19	20	21	12	13	14	15	16	17	18	10	11	12	13	14	15	16
22	23	24	25	26	27	28	19	20	21	22	23	24	25	17	18	19	20	21	22	23
29	30	31					26	27	28	29	30			24	25	26	27	28	29	30
														31						

JUNY 2021							SETEMBRE 2021										
	1	2	3	4	5	6											
7	8	9	10	11	12	13	6	7	8	9	10	11	12				
14	15	16	17	18	19	20	13	14	15	16	17	18	19				
21	22	23	24	25	26	27	20	21	22	23	24	25	26				
28	29	30					27	28	29	30							

■	Festiu
■	Festa local
■	Festa lliure disposició
■	Jornada reduïda
■	Període extraordinari



7. Avaluacions

- ❑ Preavaluació : Lliurament del butlletí el proper 30 d'octubre
- ❑ 1r trimestre: Lliurament de notes el 21 de desembre
- ❑ 2n trimestre: Lliurament de notes el 26 de març
- ❑ 3r trimestre i notes finals ordinàries : Lliurament de notes el 16 de juny
- ❑ Activitats d'excel·lència i recuperació: del 18 al 22 de juny
- ❑ Avaluació extraordinària: Lliurament 22 de juny
- ❑ Per a les **recuperacions de matèries suspeses de cursos anteriors** hi ha previstes dues convocatòries, una el 18 de gener i l'altra el 19 d'abril.

8. Sortides i activitats

□ Sortides

- **Formen part de la programació de les àrees o de la tutoria**
- **Sempre que surten s'ha de signar autorització**
- Convivència a la Granja (Santa Maria de Palautordera)
- Sortida al Born
- Intercanvis amb Alemanya
- Sortida nàutica
- Sortida final de curs al Port Aventura

□ Sortides dins del terme municipal

- **Autoritzacions ja signades**
- **Comunicació via correu electrònic**
- Activitats d'educació física a l'exterior del centre
- Visita Casa Pairal

□ Activitats al centre

- Taller d'afectivitat i sexualitat, taller RCP, taller assertivitat...
- Proves Cangur



8. Sortides i activitats

Pagament de sortides

- Es paguen en dos terminis. (no estan inclosos els viatges).

Beques

- Cal demanar-les als Serveis Socials de l'Ajuntament (normalment es sol·liciten el maig-juny del curs anterior).



9. Altres informacions

Atenció a la diversitat

- Equip d'assessorament i orientació pedagògica (EAP)
 - Depèn del departament d'Ensenyament
 - Tenim seguiment setmanal i en fa diagnòstics i seguiment de l'alumnat

- Professional d'orientació educativa (POE)
 - Tècniques d'aprenentatge
 - Pla intensiu de millora
 - Reforç

- Atenció individualitzada
 - Aula d'acollida per alumnes d'incorporació tardana o d'altres comunitats autònomes i països.



9. Altres informacions

Serveis

Projecte Salut i Escola.

- Cada dilluns de 12.00 a 13.20 a l'institut
- Cada dilluns a la tarda de 17.00 a 19.00 a Can Jorba
- L'últim dilluns de mes a l'Espai Tucutuc

Bar

- Servei de menjador diari tots els dies de la setmana de dilluns a divendres (a partir de les 14:30h). El menú es publica a la web.
- Entrepans, fruita i begudes a l'hora dels patis.

Biblioteca

- A través dels departaments didàctics

Reprografia

- A l'hora del pati



10. Mesures sanitàries

- Ús obligatori de la mascareta
- Distanciament físic
- Higiene de mans:
 - A l'arribada i sortida del centre
 - Abans i després dels àpats
 - Abans i després d'anar al lavabo
 - Abans i després de diferents activitats
- Neteja i desinfecció de les superfícies o punts de contacte freqüents
- Ventilació de les aules i els espais educatius



Síntomes freqüents de la Covid-19

TAULA DELS SÍMPTOMES MÉS FREQÜENTS DE LA COVID-19

- Febre o febrícula > 37,5°C
- Tos
- Dificultat per a respirar
- Mal de coll*
- Refredat nasal*
- Fatiga, dolors musculars i/o mal de cap
- Mal de panxa amb vòmits o diarrea
- Pèrdua d'olfacte o gust (infants grans i adolescents)

*El mal de coll i el refredat nasal (amb o sense mocs) són molt habituals en infants i només s'haurien de considerar símptomes potencials de COVID-19 quan també hi ha febre o altres manifestacions de la llista.



Protocol d'actuació en cas de detectar simptomatologia de la Covid-19

- 1. La persona que detecta els símptomes ha d'avisar a un professor de guàrdia qui l'haurà de portar a la Tutoria 1 (espai separat i d'ús individual).
- 2. El professor de guàrdia i la persona amb símptomes s'hauran de col·locar una mascareta quirúrgica. La consergeria del centre disposa de mascaretes quirúrgiques.
- 3. La persona que es queda al seu càrrec pot prendre la temperatura a la persona que ha iniciat els símptomes. La consergeria del centre disposa de termòmetre de front.
- 4. La secretària o un membre de l'equip directiu contacta amb la família, per tal que vingui a buscar l'infant o adolescent.
- 5. La família o la persona amb símptomes ha de contactar amb el seu CAP de referència per valorar la situació i fer les actuacions necessàries. Si es decideix realitzar una PCR per a SARS-CoV-2, l'infant i la família amb qui conviu hauran d'estar en aïllament al domicili fins conèixer-ne el resultat.



Protocol d'actuació en cas de detectar simptomatologia de la Covid-19

- 6. En cas de presentar símptomes de gravetat, la secretària del centre o a qui delegui ha de trucar també al 061.
- Quan la simptomatologia s'inicia fora de l'horari escolar o en dies no lectius, la família o la persona amb símptomes ha de contactar amb el seu CAP de referència o, fora de l'horari del CAP, amb els centres d'urgències d'atenció primària (CUAP), per valorar la situació i fer les actuacions necessàries.

□ IMPORANT:

En cas que hagin de realitzar una PCR al vostre fil o filla, les famílies heu d'informar, a través d'un correu o trucada, de la data de la realització i posteriorment del resultat.



Què cal fer mentre s'esperen els resultats de la PCR?

- ❑ Fins que s'obtinguin els resultats de la prova, l'alumne ha de fer aïllament domiciliari. També han de quedar-se a casa els germans escolars o convivents que treballin en un centre educatiu.
- ❑ La resta de convivents que no treballin o estudiïn en un centre escolar, no han de fer un aïllament preventiu i poden anar a treballar.
- ❑ El grup de convivència estable no ha de fer aïllament preventiu mentre s'estigui a l'espera del resultat de la prova. Tampoc els familiar amb qui convisquin els membres del grup (inclosos els germans).



Actuacions davant d'un cas positiu de Covid-19

- ❑ Si es produeix un **positiu**, tots els seus contactes estrets hauran de fer aïllament preventiu a casa durant 14 dies i a tots se'ls farà una prova PCR.

**Contactes estrets d'un cas positiu són aquelles persones que formen part del grup de convivència estable.*

- ❑ Si el cas **positiu es confirma durant l'horari escolar**, el grup de convivència estable ha de romandre al centre educatiu fins acabar la jornada lectiva, i es prioritzarà l'organització d'un equip mòbil per fer les PCR al centre educatiu.
- ❑ Un cop finalitzada la jornada lectiva, l'alumnat de convivència estable i els altres possibles contactes estrets del cas positiu, han de romandre directament (sense extraescolars) als respectius domicilis per iniciar al quarantena. Si no s'hagués pogut fer la presa de mostres per part de la unitat mòbil aquell dia, s'indicarà com fer la PCR als alumnes.



Actuacions davant d'un cas positiu de Covid-19

- Si el **cas positiu es confirma en les hores prèvies a l'inici de la jornada lectiva**, els membres del grup estable de convivència podran iniciar la jornada a l'espera de la realització de la prova PCR al centre, sempre mantenint les mesures de seguretat i evitant el contacte amb la resta de grups de convivència estable.
- Si el **cas positiu es confirmar en cap de setmana**, la direcció del centre educatiu ha de comunicar a les famílies dels contactes estrets on es faran les proves PCR i totes les indicacions per fer la quarantena, que ha de començar el mateix cap de setmana.



PCR als centres educatius

23 de setembre de 2020



Què he de saber sobre les proves PCR a les escoles?



/ Les proves PCR es faran a les escoles:

- Si a la classe del vostre fill o filla hi ha un cas positiu de COVID-19.
- Si es considera necessari fer-les preventivament en funció d'indicadors epidemiològics del territori.



/ La tècnica per recollir les mostres als infants és el frotis nasal, **més senzilla que l'habitual i indolora.**



/ Consisteix a **introduir un bastonet a l'entrada de les fosses nasals.**

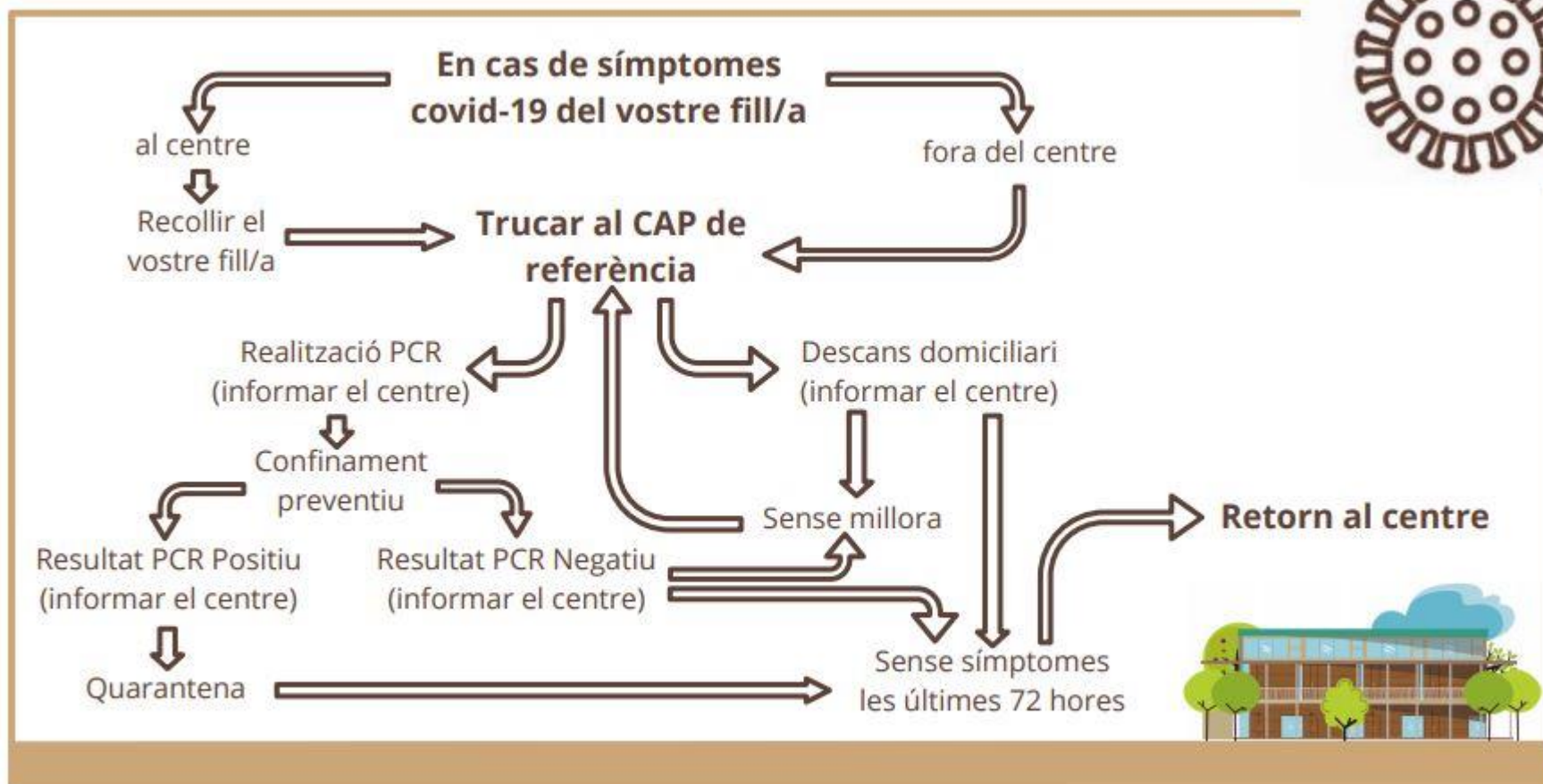


/ Mentre s'esperen els resultats, **l'infant ha de fer quarantena** i l'ha de mantenir tots els dies establerts, **encara que la prova sigui negativa** (excepte en el cas que es tracti d'un cribratge massiu).



Informació per a famílies

□ Informació Canal Salut



11. Participació

- ❑ L'institut compta amb un AMPA que participa en la vida del centre, integrant les famílies, essent ressò de les seves necessitats i aportacions davant la direcció i el claustre del centre. Podeu contactar mitjançant:
 - Pàgina web: www.ampa.vilatzara.com on trobareu tots els serveis i activitats de l'AMPA
 - Reunions el primer dilluns de cada mes
 - Email: ampa.vilatzara@gmail.com
 - twitter: [@AMPAVilatzara](https://twitter.com/AMPAVilatzara)
 - facebook: <http://www.facebook.com/ampa.vilatzara>

- ❑ L'AMPA col·labora en moltes de les activitats que es fan al centre: gestió del portàtils, carnestoltes, Sant Jordi, compra de material: pantalles, impressora 3D...

- ❑ Cal pagar una quota per família. Si no s'ha fet encara, trobareu tota la informació a la web: www.ampa.vilatzara.com





Generalitat de Catalunya
Departament d'Educació
Institut Vilatzara

Moltes gràcies per la vostra atenció!

www.vilatzara.com

iesvilatzara@xtec.cat

937506366