

INSTITUT VILATZARA

## Mesures organitzatives curs 2020-2021

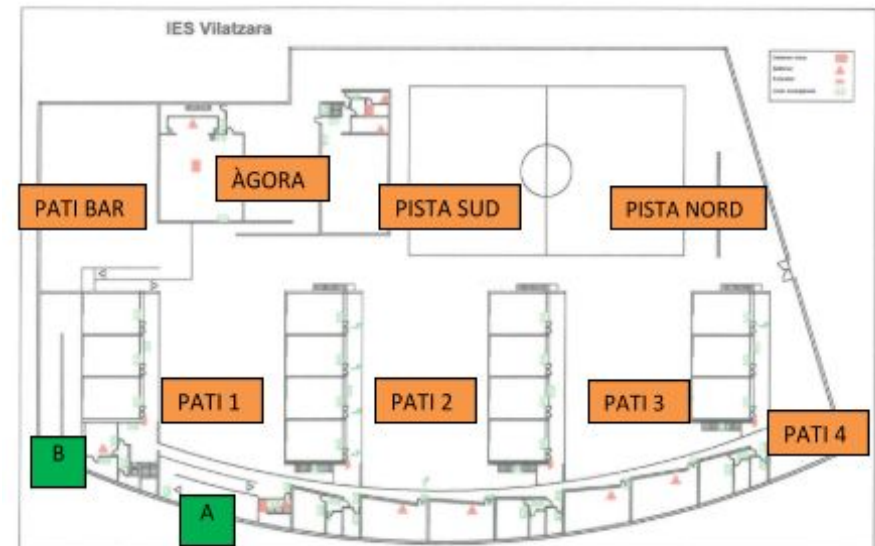
A continuació teniu les principals mesures organitzatives per una obertura segura de l'Institut:

- **Reducció de ràtios.** Amb els recursos de què disposem (espais i professorat), s'ha afegit un grup per nivell, perquè hi hagi menys alumnes per grup classe. S'ha passat, de 29 grups oficials a 35 grups repartits de la següent manera:

CURS	GRUPS	ALUMNES	RÀTIO
1r d'ESO	5+1	130	22
2n d'ESO	5+1	150	25
3r d'ESO	6+1	180	26
4t d'ESO	6+1	180	26
1r de BTX	4+1	140	28
2n de BTX	3+1	105	26

- **Grups estables.** Per reduir la mobilitat d'alumnes, la confecció de grups s'han fet atenent a l'itinerari o modalitat triada. D'aquesta manera es redueix la mobilitat de l'alumnat i s'assegura la traçabilitat en cas de contagi.

- **Reducció de professorat.** Es potencien les sessions lectives de dues hores seguides, de manera que en un dia passin menys professors i professores per l'aula. S'afavoreix, també, el treball competencial a l'aula.
- **Reducció de professorat per grup.** Es potencia el treball per àmbits. Per exemple, àmbit lingüístic (castellà + català), àmbit científicotecnològic (Matemàtiques + Tecnologia o Ciències Naturals), Ciències Socials i Anglès. D'aquesta manera, i de forma gradual de 1ESO a BTX, es redueix el número de professors que passen per un grup. Aquesta mesura proporciona estanqueïtat al grup i millora el seguiment i acompanyament de l'alumnat en cas de confinament.
- **Entrades i sortides esglaonades.** S'han habilitat dos accessos i tres torns d'entrada i sortida, que es faran amb la supervisió del professorat de guàrdia (a les entrades) i amb l'acompanyament del professorat de l'aula (a la sortida).



GRUPS	ACCÉS	AULES	ENTRADA	SORTIDA
1r ESO DEF	B	B01, B02, B03	7:50	14:20
2n ESO DEF	A	B12, B13, B14	7:50	14:20
3r ESO DEFG	A	B08, B09, B10, B11	7:50	14:20
4t ESO DEFG	B	B04, B05, B06, B07	7:50	14:20
1r ESO ABC	B	A01, A02, A03	8:00	14:30
2n ESO ABC	A	A12, A13, A14	8:00	14:30
3r ESO ABC	A	A09, A10, A11	8:00	14:30
4t ESO ABC	B	A05, A06, A07	8:00	14:30
1r BTX ABCDE	A	D01, D02, D03, C01, C02	8:10	14:40
2n BTX ABCD	B	S01, D04, A05, A08	8:10	14:40

- **Horaris diferenciats ESO i Batxillerat.** Per evitar la massificació i les coincidències d'alumnes, s'han establert dos horaris. A l'ESO, les classes es distribueixen en dues hores separades per dos esbarjos i al Batxillerat, es distribueix en dues franges de tres hores separades per un únic esbarjo.
- **Esbarjos.** S'han organitzat de manera esglaonada per minimitzar el temps de coincidència i s'han distribuït en zones delimitades per impedir els contactes entre grups estables diferents.

HORARI	JORNADA	ESBARJOS
ESO DEFG	de 07:50 a 14:20	el primer de 09:50 a 10:15 i el segon de 12:15 a 12:30
ESO ABC	de 08:00 a 14:30	el primer de 10:00 a 10:25 i el segon de 12:15 a 12:30
Batxillerat	de 08:10 a 14:40	de 11:00 a 11:30

NIVELL	ESP AIS D'ESBARJO
1r ESO	PATI 1 - P1 / PATI BAR - PB
2n ESO	PATI 4 - P4 / PISTA NORD - PN
3r ESO	PATI 3 - P3 / PISTA SUD - PS
4t ESO	PATI 2 - P2 / ÀGORA -AG

- **Control de l'aforament a la cantina i als lavabos.** Per tal d'evitar la massificació, l'accés d'aquests espais es limita a les hores dels esbarjos, sota control de professorat de guàrdia i amb un aforament limitat.
- **Mesures sanitàries de prevenció.** Seguint les indicacions de les autoritats sanitàries, s'han establert les següents mesures: ús obligatori de la mascareta, distanciament interpersonal, higiene de mans, neteja i desinfecció de les superfícies de contacte, evitar compartir menjar, estris i dispositius.
- **Recomanacions sanitàries.** És convenient portar una mascareta de recanvi, una bossa per guardar la mascareta i una ampolla d'aigua d'ús individual.
- **Mesures addicionals.** Amb caràcter excepcional, aquest curs estarà prohibit entrar al centre cicles i vehicles de mobilitat personal: bicicletes, patinets, monopatinos... (elèctrics o no).
- **Pla per un confinament.** Hem elaborat un pla de treball per un possible confinament, que, entre altres, estableix un horari lectiu telemàtic de dues sessions diàries, acompanyament del tutor amb el suport d'un professor de reforç, preparació del EVA (entorn virtual d'aprenentatge).
- **Reunions telemàtiques.** Sempre que es pugui s'optarà per un model telemàtic a les reunions informatives d'inici de curs, les entrevistes amb les famílies...