

BENVINGUTS A L' INSTITUT TORRE ROJA CURS 2023-2024

CICLE FORMATIU DE GRAU MIG

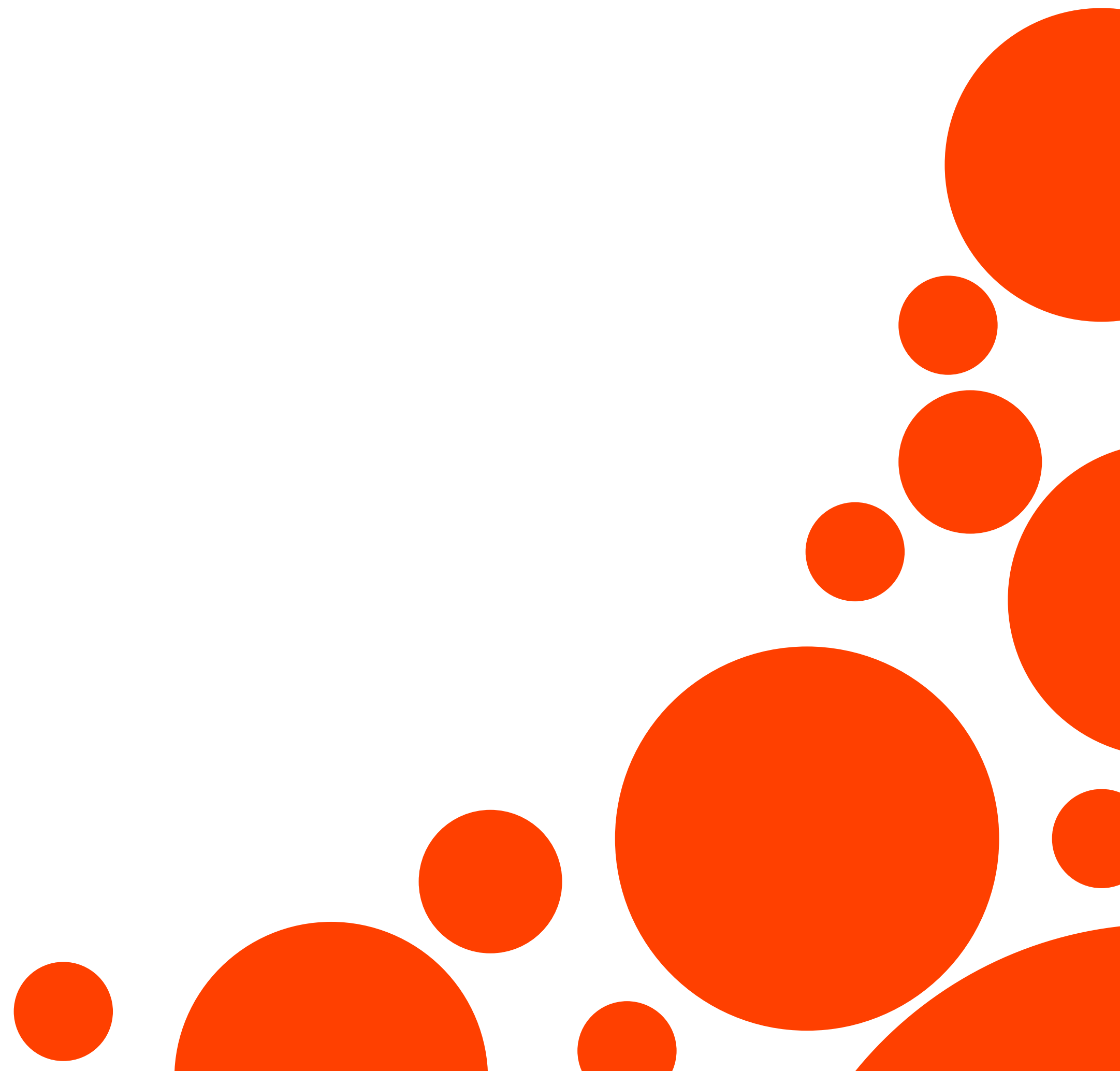
ACTIVITATS COMERCIALS

JORNADA DE PORTES OBERTES



PRESENTACIÓ DEL NOU CURS

- **Presentació del Centre**
- **Horari i Calendari**
- **Matrícula**
- **Normativa**



PRESENTACIÓ DEL CENTRE

- Actualment som 120 professors/es aprox.
- Més de 1000 alumnes entre tots els nivells
- A l' Institut s'estudia:
 - ESO
 - Batxillerat
 - Cicles formatius (grau mitjà i superior)
 - Els programes de formació i inserció (PFI)
 - Pla de transició al treball (PTT)



HORARI I CALENDARI

Horari obertura del centre: DLL-DV de 8:00h a 21:30h

- ◉ **Diurn: de 8:00h a 14:30h**
- ◉ **Nocturn: de 14:45h a 21:10h**

Els PFI i els primers cursos de CFGM es realitzen en torn DIURN

Els segons cursos de CFGM i tot el CFGS es realitzen en torn NOCTURN

HORARI I CALENDARI

CALENDARI ESCOLAR CURS 2022-2023

Setembre						
dl	dt	dc	dj	dv	ds	dg
			1	2	3	4
5	6	7	8	9	10	11
12	13	14	15	16	17	18
19	20	21	22	23	24	25
26	27	28	29	30		

Octubre						
dl	dt	dc	dj	dv	ds	dg
					1	2
3	4	5	6	7	8	9
10	11	12	13	14	15	16
17	18	19	20	21	22	23
24	25	26	27	28	29	30
31						

Novembre						
dl	dt	dc	dj	dv	ds	dg
	1	2	3	4	5	6
7	8	9	10	11	12	13
14	15	16	17	18	19	20
21	22	23	24	25	26	27
28	29	30				

Desembre						
dl	dt	dc	dj	dv	ds	dg
			1	2	3	4
5	6	7	8	9	10	11
12	13	14	15	16	17	18
19	20	21	22	23	24	25
26	27	28	29	30	31	

Gener						
dl	dt	dc	dj	dv	ds	dg
						1
2	3	4	5	6	7	8
9	10	11	12	13	14	15
16	17	18	19	20	21	22
23	24	25	26	27	28	29
30	31					

Febrer						
dl	dt	dc	dj	dv	ds	dg
		1	2	3	4	5
6	7	8	9	10	11	12
13	14	15	16	17	18	19
20	21	22	23	24	25	26
27	28					

Març						
dl	dt	dc	dj	dv	ds	dg
		1	2	3	4	5
6	7	8	9	10	11	12
13	14	15	16	17	18	19
20	21	22	23	24	25	26
27	28	29	30	31		

Abril						
dl	dt	dc	dj	dv	ds	dg
					1	2
3	4	5	6	7	8	9
10	11	12	13	14	15	16
17	18	19	20	21	22	23
24	25	26	27	28	29	30

Maig						
dl	dt	dc	dj	dv	ds	dg
1	2	3	4	5	6	7
8	9	10	11	12	13	14
15	16	17	18	19	20	21
22	23	24	25	26	27	28
29	30	31				

Juny						
dl	dt	dc	dj	dv	ds	dg
			1	2	3	4
5	6	7	8	9	10	11
12	13	14	15	16	17	18
19	20	21	22	23	24	25
26	27	28	29	30		

Dates calendaris escolars

- 6 setembre inici i 26 juliol fi de curs escoles bressol municipals (les escoles bressol municipals funcionen amb un calendari propi)
- 5 setembre inici de curs infantil i primària
- 7 setembre inici de curs secundària, batxillerat, CF, IFE i PFI
- 19 de setembre inici de curs CFA i EOI
- 22 de desembre al 8 de gener vacances d'hivern
- 3 al 10 d'abril vacances de primavera
- 20 juny fi de curs secundària i batxillerat
- 22 juny fi de curs infantil i primària

4 Dies de lliure disposició

- 31 d'octubre
- 9 de desembre
- 20 de febrer
- 2 de maig

Festes locals

- 8 de setembre
- 5 de juny

Festes nacionals i autonòmiques

- 12 d'octubre (Festa Nacional d'Espanya)
- 1 de novembre (Tots Sants)
- 6 de desembre (Dia de la Constitució)
- 8 de desembre (La Immaculada)
- 1 de maig (Dia del treballador)

MATRÍCULA

Inscripció 2024:

- Presentació de sol·licituds i documentació
- Matrícula ordinària

Més informació a la web de l'institut:

<https://agora.xtec.cat/iestorreroja/secretaria/preinscripcio-i-matricula/cicles-formatius-grau-superior/>
<https://preinscripcio.gencat.cat/ca/estudis/fp-grau-superior/inici/>

NORMATIVA



L'Institut

- > On som
- > E.Directiu i coordinació
- > Consell Escolar
- > AFA Torre-roja
- > Informació devolucions sortides i quota
- > Orientació educativa
- > Serveis
- > Activitats extraescolars

Documents de centre

- > NOFC
- > Normes convivència
- > Carta compromís
- > PEC
- > Projecte lingüístic
- > Calendari del curs
- > Projectes

Estudis

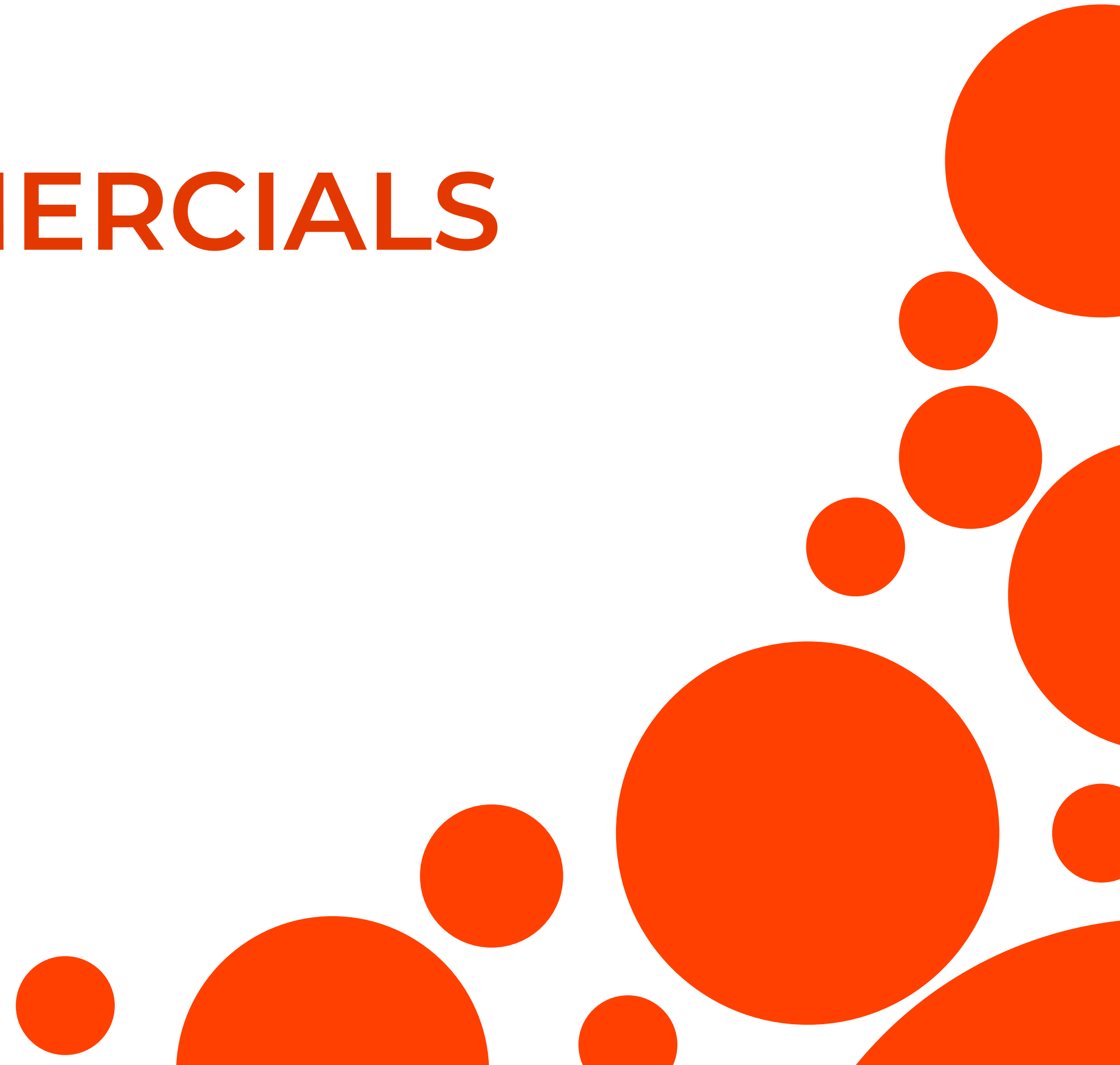
- > ESO
 - > Sortides pedagògiques
 - > Horaris grups_classe
- > Batxillerat
- > F.P.
 - > Erasmus +
 - > Documentació i llibres
 - > Institut-Empresa
- > PFI-Auxiliar de pintura
- > IFE – Auxiliar en Manteniment d'Instal·lacions Esportives 22-23
 - > IFE – Auxiliar Manteniment Instal·lacions Esportives

Secretaria

- > Atenció al públic
- > Preinscripció i matrícula
- > Tràmits i gestions
- > Convalidacions
- > Beques i ajuts
- > Proves d'accés a cicles formatius

<https://agora.xtec.cat/iestorreroja>

CFGM - ACTIVITATS COMERCIALS



HORARI CM - 1r - MATI

Horari lectiu:
DI-Dv 8:00h – 14:30h

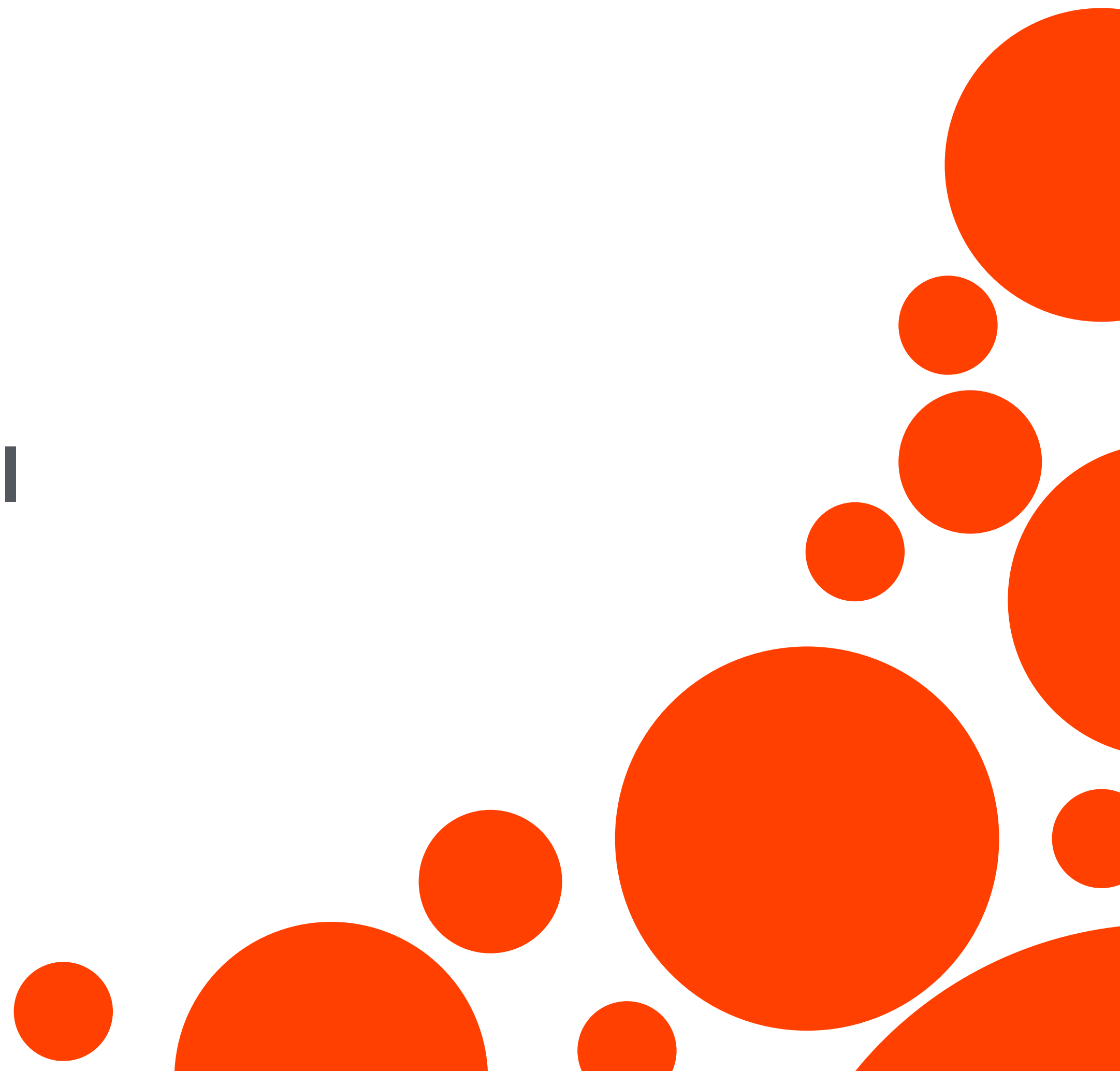
Secretaria:



HORARI ATENCIÓ AL PÚBLIC SECRETARIA		
	MATÍ	TARDA
DILLUNS	De 10:00 a 13:00h	
DIMARTS	De 10:00 a 13:00h	De 15:00h a 17:00h
DIMECRES	De 10:00 a 13:00h	De 15:00h a 17:00h
DIJOUS	De 10:00 a 13:00h	De 15:00h a 17:00h
DIVENDRES	De 10:00 a 13:00h	

CFGM - ACTIVITATS COMERCIALS

- ◉ **Competència Professional**
- ◉ **Horaris de Grup**
- ◉ **Mòduls professionals**
- ◉ **El mòdul de síntesi**
- ◉ **La Formació en Centres de Treball**
- ◉ **Sortides Professionals**
- ◉ **Itinerari Formatiu**
- ◉ **Plataformes digitals**



COMPETÈNCIA PROFESSIONAL

- ◉ **Cicle formatiu que pertany a l'educació post-obligatòria.**
- ◉ **Segons currículum:** *“La competència general d'aquest títol consisteix a desenvolupar activitats de distribució i comercialització de béns i/o serveis, i a gestionar un petit establiment comercial, aplicant les normes de qualitat i seguretat establertes i respectant la legislació vigent..”*
- ◉ **Obre les portes a continuar la formació a altres cicles de grau superior.**

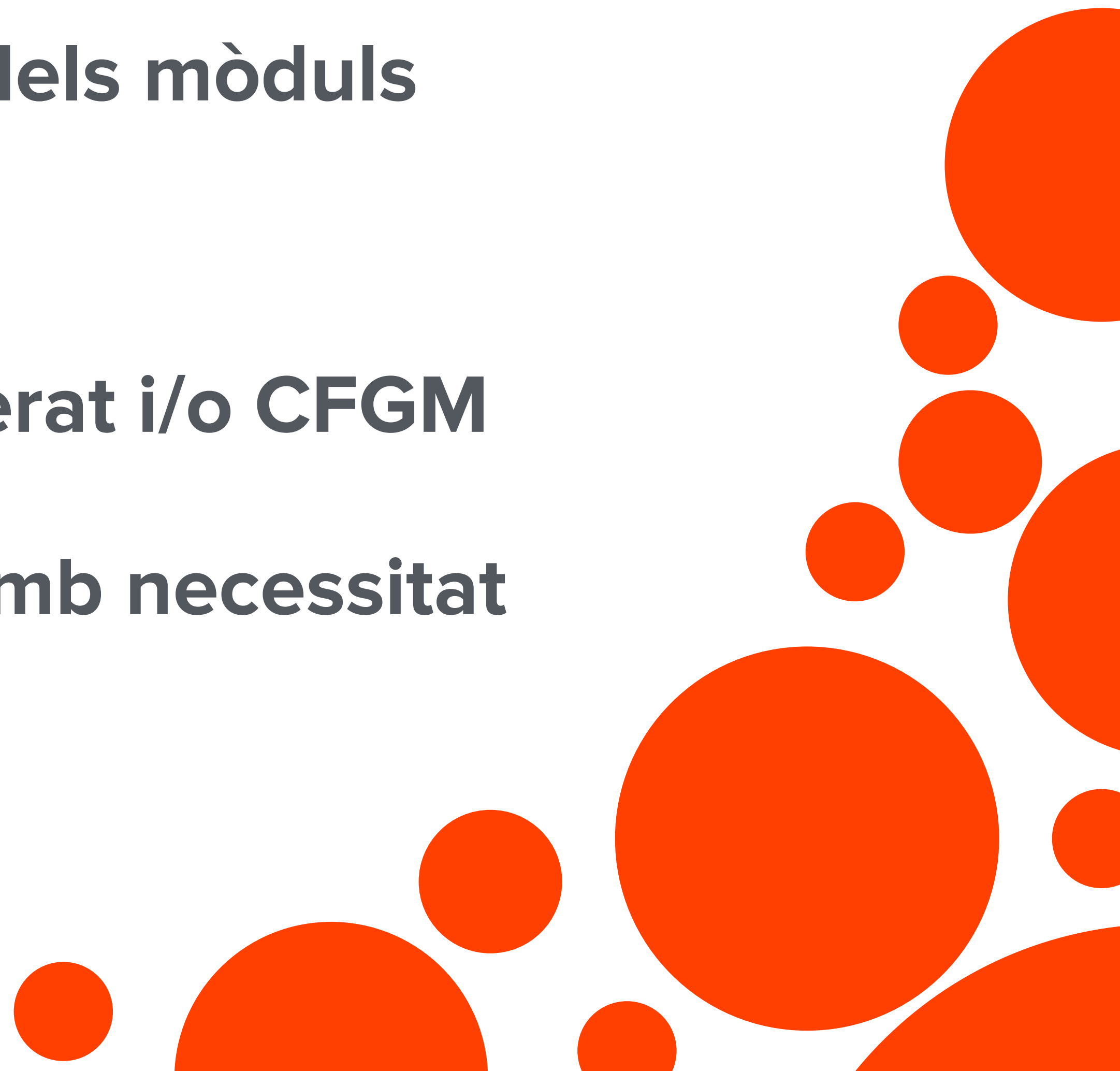
Activitats Comercials

- ◉ **Estructurat en 2 anys**
- ◉ **2000 hores de formació**
- ◉ **515 hores en formació en centres de treball (PROVISIONAL)**
 - ◉ **1r Curs: 858h**
 - ◉ **2n Curs: 726 + 416 = 1142h**



GRUPS

- ◉ **1 Grup de 30 persones**
- ◉ **Desdoblaments en la gran majoria dels mòduls professionals**
- ◉ **Entrada al cicle segons nota Batxillerat i/o CFGM**
- ◉ **2 places reservades per persones amb necessitat especials certificades**



MÒDULS PROFESSIONALS - 1r CURS*



Mòduls	Títol
1227	Gestió d'un petit comerç
1228	Tècniques de magatzem
1229	Gestió de compres
1231	Dinamització del punt de venda
1233	Aplicacions informàtiques per al comerç
1234	Serveis d'atenció comercial
1235	Comerç electrònic
0156	Català professional
1708	Sostenibilitat aplicada al sistema productiu
1709	Itinerari per a l'ocupabilitat I

<https://xtec.gencat.cat/ca/curriculum/professionals/fp/titolsloe/comermarketing/>

- La distribució de mòduls entre 1r i 2on curs està subjecte a possibles modificacions.

ALGUNS MÓDULS SÓN NOUS, D'ACORD AMB EL DEPARTAMENT D'EDUCACIÓ.

PAS A 2n

Mòduls	Títol
1227	Gestió d'un petit comerç
1228	Tècniques de magatzem
1229	Gestió de compres
1231	Dinamització del punt de venda
1233	Aplicacions informàtiques per al comerç
1234	Serveis d'atenció comercial
1235	Comerç electrònic
0156	Català professional
1708	Sostenibilitat aplicada al sistema productiu
1709	Itinerari per a l'ocupabilitat I

Per passar de curs cal aprobar el **60% (pendent de confirmació normativa)**

MÒDULS PROFESSIONALS - 2n CURS*

Mòduls	Títol
1226	Màrqueting en l'activitat comercial
1230	Venda tècnica
1232	Processos de venda
1664	Digitalització aplicada als processos productius
1710	Itinerari personal per a l'ocupabilitat II
1713	Projecte intermodular

<https://xtec.gencat.cat/ca/curriculum/professionals/fp/titolsloe/comermarketing/>

- La distribució de mòduls entre 1r i 2on curs està subjecte a possibles modificacions.

ALGUNS MÓDULS SÓN NOUS, D'ACORD AMB EL DEPARTAMENT D'EDUCACIÓ.

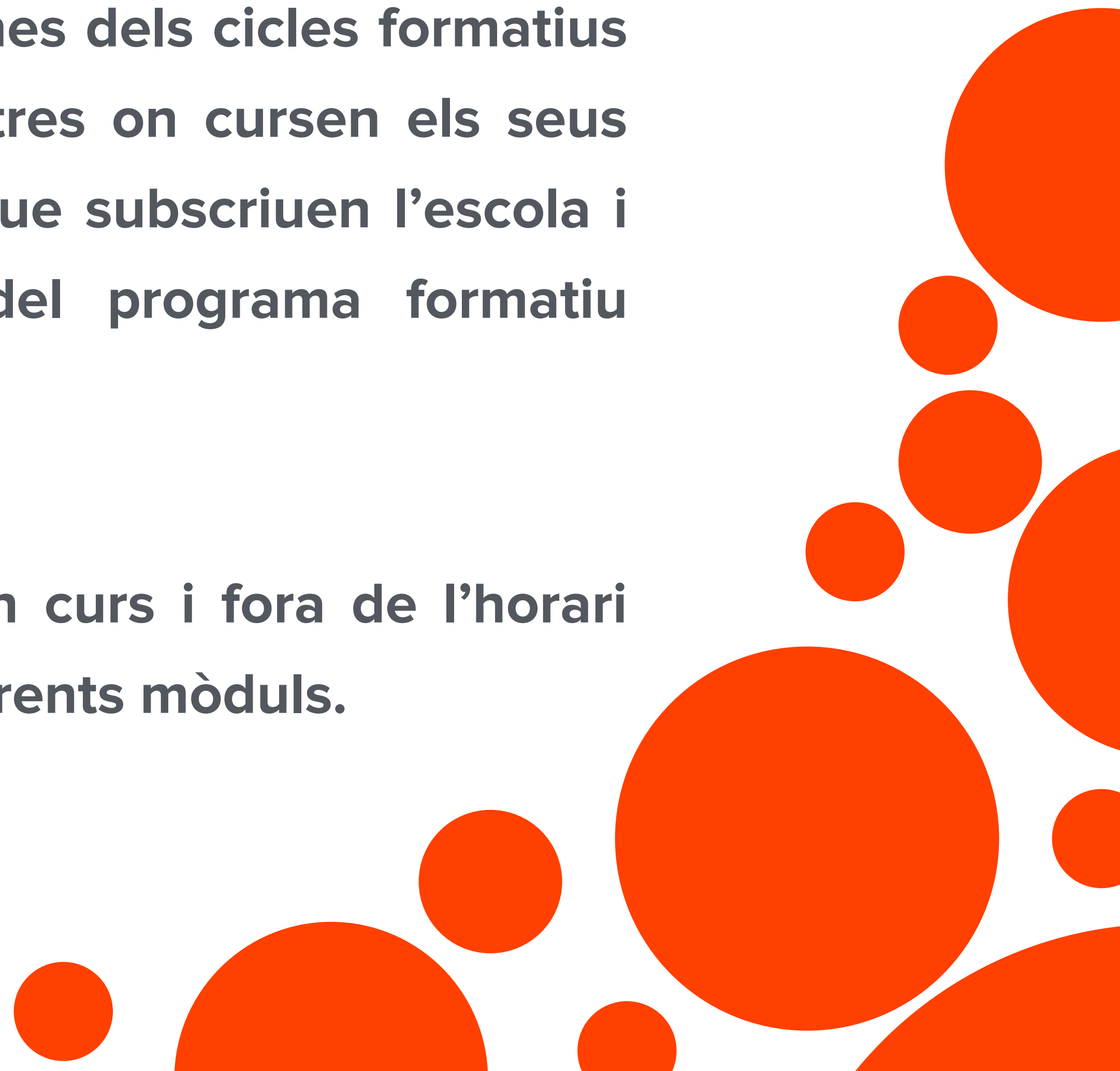
MÒDUL DE PROJECTE INTERMODULAR

- ◉ El mòdul de projecte és format per un conjunt d'activitats d'ensenyament i aprenentatge concebudes per comprovar si s'han aconseguit, i fins a quin punt, les capacitats formulades en els objectius generals establerts en les diferents àrees curriculars.
- ◉ Al llarg del mòdul, l'alumne haurà de mostrar capacitat d'autonomia en l'organització del seu treball individual, i també cooperació i col·laboració en el treball en equip, entre d'altres competències.



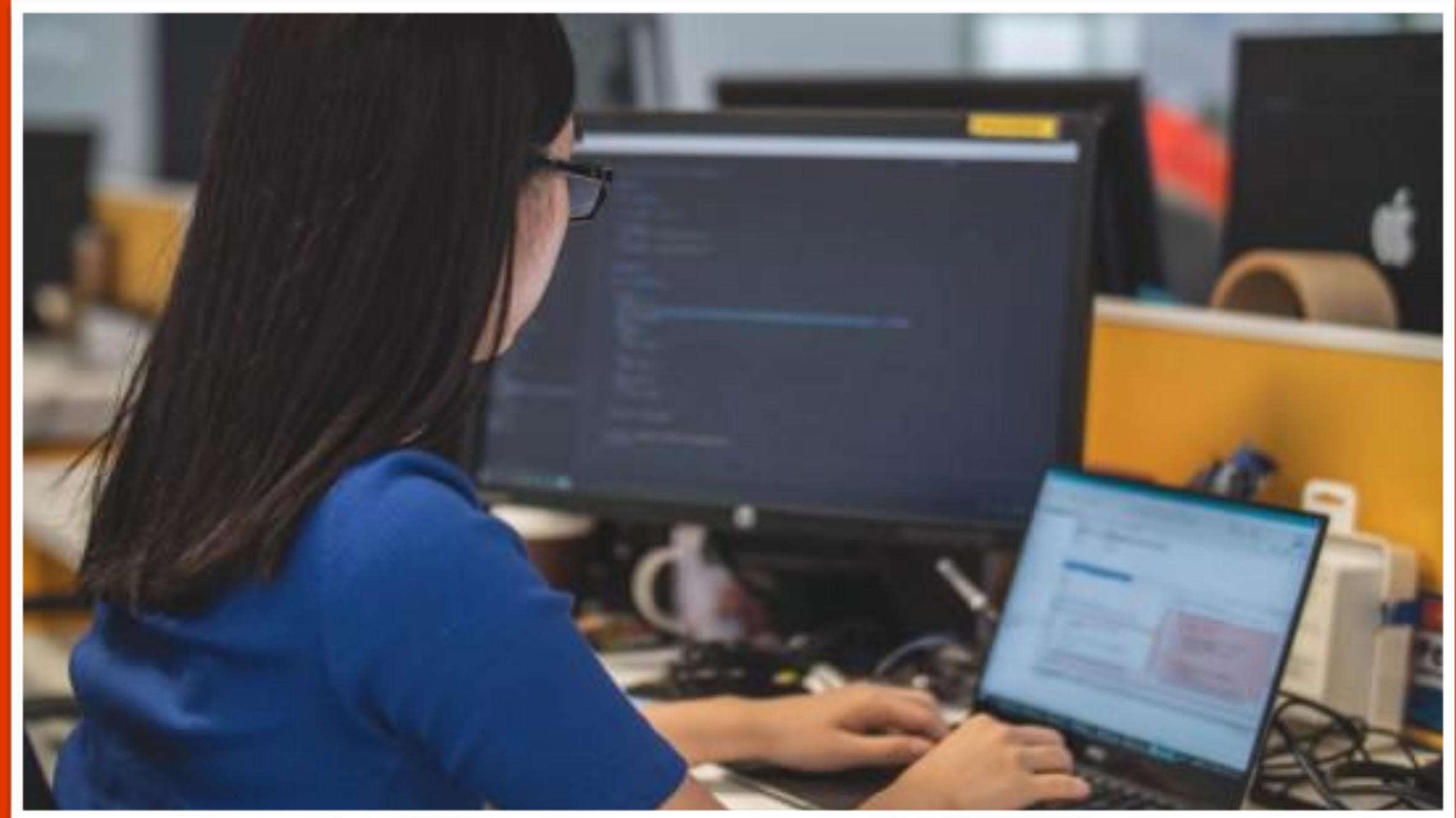
FORMACIÓ A CENTRES DE TREBALL (FCT)

- **Són pràctiques formatives que realitzen els alumnes dels cicles formatius en centres de treball situats a l'entorn dels centres on cursen els seus estudis, mitjançant un conveni de col·laboració que subscriuen l'escola i l'empresa. Aquestes pràctiques formen part del programa formatiu d'aquests ensenyaments.**
- **Les hores de pràctiques són: 515h al llarg de 2n curs i fora de l'horari lectiu*. Suposa un percentatge de la nota dels diferents mòduls.**



FORMACIÓ A CENTRES DE TREBALL (FCT)

- Què suposen per a l'alumne?
 1. El coneixement del món laboral.
 2. La possibilitat d'estar en contacte amb les plataformes de comerç més utilitzades i conèixer de primera mà els diferents processos comercials.
 3. L'inici del seu historial professional acreditat amb el quadern de pràctiques.



FORMACIÓ A CENTRES DE TREBALL (FCT)



FP Dual

Part de la formació es realitza amb activitats formatives i productives en l'empresa, es divideix en dues fases:

- Pràctiques per adaptar-se al funcionament de l'empresa (80-100 hores)
- Estada amb un contracte de formació i aprenentatge remunerat de 515h (FCT) + 178h (Projecte intermodular a l'empresa) = 713h

Avantatges per l'alumne

- Compaginar formació a l'institut amb el treball a l'empresa.
- Aprendre en situacions de treball reals.
- Adquirir experiència professional i millorar la ocupabilitat.

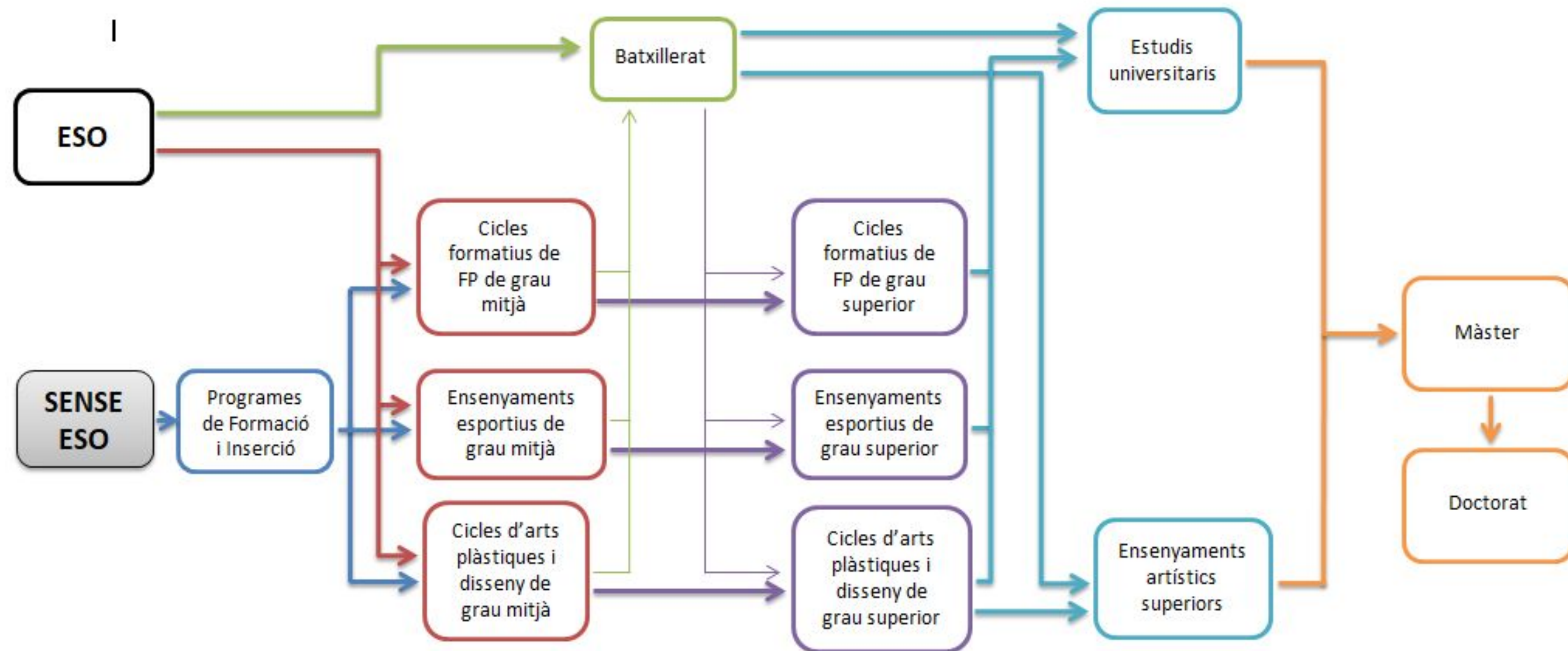
FP Dual

Dubtes de FP Dual

- ◉ **No tots els alumnes podran fer Dual.**
- ◉ **Alguns mòduls comparteixen hores curriculars amb l'empresa.**
- ◉ **Es convalida formació a l'empresa per mòduls del cicle.**
- ◉ **Cal estar donat d'alta a la seguretat social durant les pràctiques.**
- ◉ **L'horari el fixa l'empresa i no pot sobrepassar les 40 hores setmanals.**
- ◉ **S'obté la mateixa titulació que amb l'FP no Dual.**



ITINERARI FORMATIU



http://queestudiar.gencat.cat/ca/orientacio/joves/informo-ensenyaments/explora_mapa_destudis/

ESTUDIS CFGS

OFERTAT AQUÍ AL
TORRE ROJA

- ◉ Comerç Internacional
- ◉ **Marketing i Publicitat**
- ◉ Marketing i Publicitat (Enològic)
- ◉ Gestió de vendes i Espais comercials
- ◉ Transport i Logística

SORTIDES PROFESSIONALS

- ◉ **Auxiliar administratiu/va**
- ◉ **Encarregat/da de botiga**
- ◉ **Dependent/a de botiga**
- ◉ **Representant comercial**
- ◉ **Cap de caixa**
- ◉ **Treballador/a d'atenció al client en venda de productes o serveis**
- ◉ **Emmagatzemador/a**



ERASMUS+



Erasmus+



- 3 candidats Grau Mig (provisional)
- 3 candidats Grau Superior (provisional)

Són entrevistats per la Fundació i els escollits passen a les seves mans per tramitar tota la documentació (poden anar 30, 60 o 90 dies)

Els alumnes no seleccionats per la Fundació i altres interessats són entrevistats a l'Institut per la professora de llengües, el coordinador de mobilitat, la cap d'estudis i la directora.

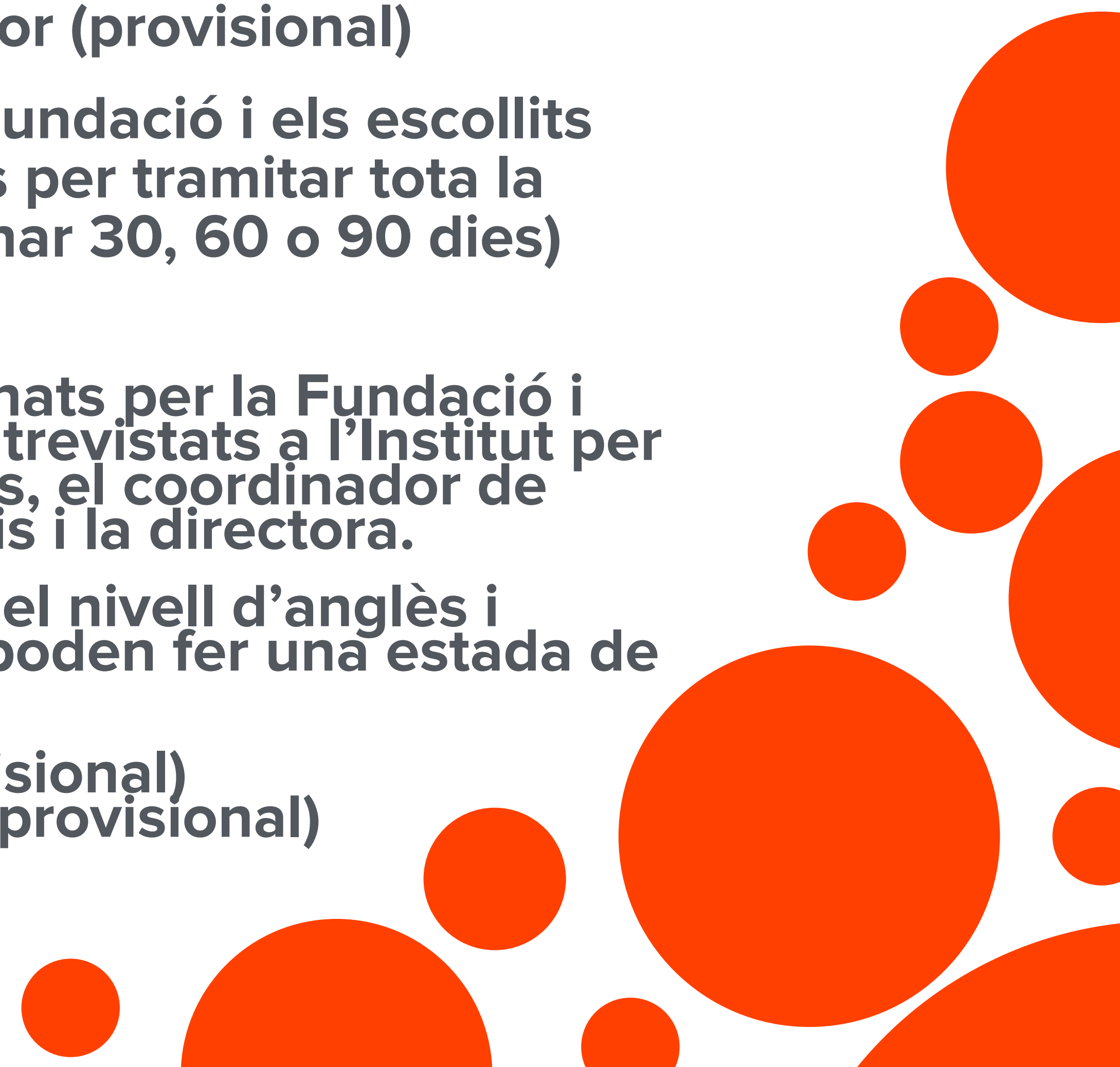
Són escollits en funció del nivell d'anglès i l'expedient acadèmic, i poden fer una estada de 30 dies.

- 2 places Grau Mig (provisional)
- 2 places Grau Superior (provisional)



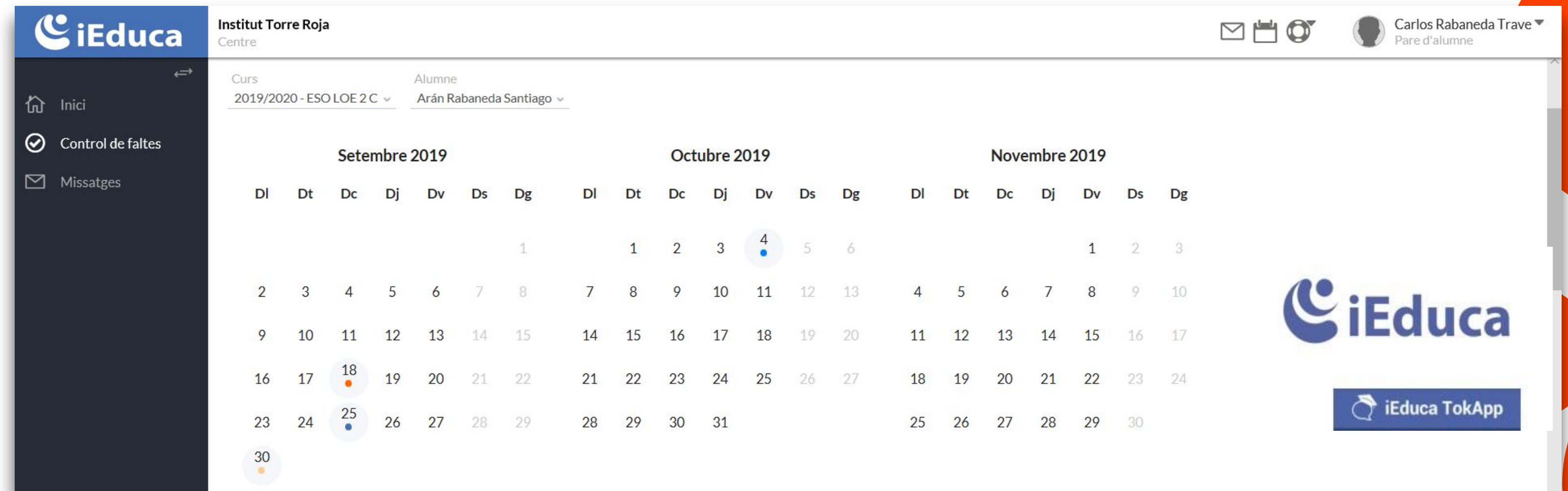
Consorci d'Educació
de Barcelona

Generalitat de Catalunya
Ajuntament de Barcelona



REBREU UN USUARI & PASSWORD

- Control de faltes
- Observacions
- Missatges
- Permís de comunicació



iEduca Institut Torre Roja Centre

Curs: 2019/2020 - ESO LOE 2 C | Alumne: Arán Rabaneda Santiago

Carlos Rabaneda Trave - Pare d'alumne

Setembre 2019							Octubre 2019							Novembre 2019						
DI	Dt	Dc	Dj	Dv	Ds	Dg	DI	Dt	Dc	Dj	Dv	Ds	Dg	DI	Dt	Dc	Dj	Dv	Ds	Dg
						1		1	2	3	4	5	6					1	2	3
2	3	4	5	6	7	8	7	8	9	10	11	12	13	4	5	6	7	8	9	10
9	10	11	12	13	14	15	14	15	16	17	18	19	20	11	12	13	14	15	16	17
16	17	18	19	20	21	22	21	22	23	24	25	26	27	18	19	20	21	22	23	24
23	24	25	26	27	28	29	28	29	30	31				25	26	27	28	29	30	
30																				

iEduca

iEduca TokApp

PLATAFORMA EDUCATIVA

EINES TELEMÀTIQUES

- ◉ Comunicació integrada
- ◉ Videoconferències
- ◉ Treballs i Activitats
- ◉ Espai d'emmagatzemament infinit

- ◉ CORREU CORPORATIU:
@torreroja.cat



PREINSCRIPCIÓ

- ◉ DATES: ???.
- ◉ PROCEDIMENT TELEMÀTIC [AQUÍ](#).
- ◉ CONSULTAR TAMBÉ LA [WEB DEL TORRE ROJA](#).
- ◉ RECOMANACIÓ:
 - ◉ CONSULTAR LA DOCUMENTACIÓ NECESSÀRIA AL [PORTAL DE PREINSCRIPCIÓ](#).
 - ◉ EINA D'IDENTIFICACIÓ DIGITAL (DNle, idCAT, CLAVE).
- ◉ PAGAMENTS DE LA MATRÍCULA, SORTIDES, MATERIAL: A LA BOTIGA ONLINE.

PROCEDIMENT
TELEMÀTIC

PREGUNTES?

HORARI ATENCIÓ AL PÚBLIC SECRETARIA		
	MATÍ	TARDA
DILLUNS	De 10:00 a 13:00h	
DIMARTS	De 10:00 a 13:00h	De 15:00h a 17:00h
DIMECRES	De 10:00 a 13:00h	De 15:00h a 17:00h
DIJOUS	De 10:00 a 13:00h	De 15:00h a 17:00h
DIVENDRES	De 10:00 a 13:00h	



93 637 37 00



preinscripcio_matricula@torreroja.cat

MOLTES GRÀCIES!