

## REQUISITS

Persones empadronades a Sitges.  
Persones menors de 65 anys.  
Disposar de certificat de discapacitat  
igual o superior al 49%.

## QUANTIA

49% - 64%, fins a 300€  
65% o més, fins a 500€

## TERMINI DE PRESENTACIÓ

Del 27 de juliol al 27 d'agost

**AJUTS  
PER A  
PERSONES  
AMB  
DISCAPACITAT  
IGUAL O  
SUPERIOR  
AL 49%**



## COM PRESENTAR LA SOL·LICITUD

**A partir del 24 d'abril**  
(veure dates específiques  
per a cada convocatòria)



**TELEMÀTICAMENT A:**  
[carpeta.sitges.cat](http://carpeta.sitges.cat)

Si necessites suport  
en la tramitació truca a

**OAC 360°**  **935 955 094**



**PRESENCIALMENT A:**  
Oficina d'Atenció Ciutadana  
Demana cita prèvia a:  
[www.sitges.cat/citaprevia](http://www.sitges.cat/citaprevia)



**AJUTS  
SOCIALS  
2023**

**A partir del 24 d'abril**  
(veure dates específiques  
per a cada convocatòria)

**MÉS INFORMACIÓ**  
[www.sitges.cat](http://www.sitges.cat)



Ajuntament  
de Sitges

# AJUTS PER A L'ADQUISICIÓ DE LLIBRES I MATERIAL ESCOLAR



## REQUISITS

Persones empadronades a Sitges.

Adreçat a estudiants de centres educatius sostinguts amb fons públics.

## QUANTIA

Infantil (P3-P5): fins a 130€.

Primària: fins a 180€.

ESO, Batxillerat i  
Cicles Formatius: fins a 300€.

Segons barem econòmic.

## TERMINI DE PRESENTACIÓ

Del 24 d'abril al 24 de maig

## REQUISITS

Persones empadronades a Sitges.

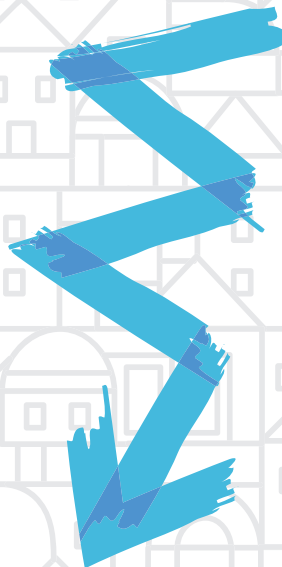
Carnet de família monoparental o  
Carnet de família nombrosa.

## QUANTIA

Fins a 300€.  
(Segons barem econòmic)

## TERMINI DE PRESENTACIÓ

Del 25 de maig  
al 23 de juny



# AJUTS PER A FAMÍLIES MONOPARENTALS I FAMÍLIES NOMBROSES

# AJUTS PER PENSIO NO CONTRIBUTIVA (PNC) I PENSIONS MÍNIMES



## REQUISITS

Persones empadronades a Sitges.

A partir dels 65 anys.

Tenir Acreditació d'estar cobrant  
PNC de Jubilació.

Acreditar una Pensió Mínima igual  
o inferior al I.R.S.C (8.605,15€ anuals).

## QUANTIA

Imports fins a 850€.

## TERMINI DE PRESENTACIÓ

Del 26 de juny al 26 de juliol