



Generalitat de Catalunya
Departament d'Ensenyament
Institut Josep Lluís Sert

Cami Ral, 10 – 08860 Castelldefels T. 93 664 22 52 – Fax 93 636 11 30
a8045537@xtec.cat - <http://agora.xtec.cat/iessert/>

INSTITUT
JOSEP LLUÍS
SERT



GUIA DE L'ALUMNAT DE BATXILLERAT

CURS 2021-2022



INSTITUT JOSEP LLUÍS SERT



Et donem la benvinguda!

Esperem que hagi passat un bon estiu i que tota la teva família gaudeixi d'un bon estat de salut.

Si comences el primer curs de batxillerat, és possible que hagi canviat de centre. Tots esperem que tinguis èxit en aquesta nova etapa i no dubtis en demanar ajuda al company, tutors i equip directiu del centre, si ho necessites.

Si comences segon també hi haurà canvis: potser de professorat, o també d'alguns companys o d'aules.

Cada curs que passa implica una més gran responsabilitat acadèmica i personal, és allò que diem: "*Ens fem grans*".

No oblidis que el teu esforç i la teva dedicació seran peces clau en la bona marxa dels teus estudis.

Ànims!! Tot està a punt per a començar a treballar: el professorat, les conserges, les administratives i les instal·lacions.

Com sempre pots comptar amb el nostre ajut, no dubtis a demanar-lo.

Bon curs 2021-2022

EQUIP DE PROFESSORAT DE L'INSTITUT JOSEP LLUÍS SERT

I recorda, tal i com deia en Nelson Mandela, que: "**L'educació és l'arma més poderosa per a canviar el món**".

Castelldefels, 13 de setembre 2021

ÍNDEX

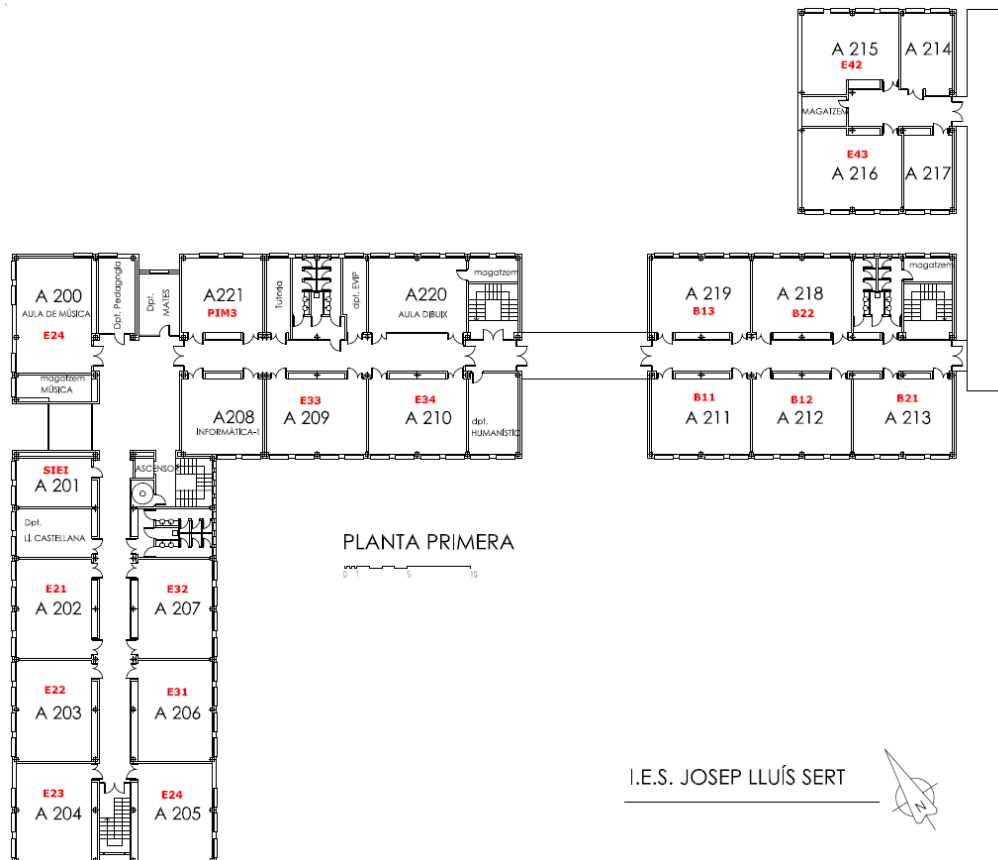
1. RECORDEM ELS ESPAIS DE L'INSTITUT	3
2. QUÈ CAL TENIR PRESENT PERQUÈ TOT FUNCIONI ?	4
3. COM ESTEM ORGANITZATS	7
4. QUIN HORARI FAREM	8
5. TUTORIES	8
6. SERVEIS DE L'INSTITUT	9
7. QUÈ CAL TENIR PER COMENÇAR A TREBALLAR	9
8. NORMES PER A LA PRESENTACIÓ DE TREBALLS	10
9. CALENDARI	10
10. NORMES D'ORGANITZACIÓ I FUNCIONAMENT	11
11. MEDIACIÓ ESCOLAR	11
12. NORMATIVA COVID	12
13. L'AVALUACIÓ AL BATXILLERAT	12
<i>Llengua catalana</i>	12
<i>Literatura catalana</i>	13
<i>Llengua castellana</i>	14
<i>Literatura castellana i Literatura Universal</i>	14
<i>Anglès</i>	15
<i>Francès</i>	16
<i>Llatí</i>	17
<i>Matemàtiques</i>	18
<i>Biologia</i>	19
<i>CMC</i>	20
<i>CTMA</i>	22
<i>Física</i>	23
<i>Química</i>	25
<i>Educació Física</i>	27
<i>Humanitats</i>	29
<i>Tecnologia</i>	31
<i>Dibuix tècnic</i>	33

1. RECORDEM ELS ESPAIS DE L'INSTITUT

a. Planta Baixa



b. Planta Primera



2. QUÈ CAL TENIR PRESENT PERQUÈ TOT FUNCIONI?

La convivència

L'institut és un espai de treball seriós on convivim moltes persones. Els alumnes i les alumnes us heu de comportar amb correcció i heu de respectar les persones i les coses per fer possible la bona convivència.

Els i les alumnes podeu fer ús de tots els espais del centre, però sou responsables de no embrutar-los i de fer-ne un bon ús:

- Els passadissos i les escales són llocs de pas i, per tant, no s'hi pot romandre, sobretot en hores de classe.
- A les hores d'esbarjo, cal que sortiu de les aules i aneu al pati.
- No està permès fumar ni beure alcohol a l'institut i, segurament, tampoc no és el lloc adequat per menjar llaminadures, per tant, és millor no portar-ne ni comprar-ne.
- Quan et desplacis per l'institut ho has de fer amb tranquil·litat, sense xivarri i, encara que tinguis pressa, sense córrer.
- Durant el temps de qualsevol activitat lectiva mai no es pot utilitzar el telèfon mòbil, ni aparells de música o similars. L'aparell haurà d'estar inactiu; si aquest sonés el/la professor/a demanarà al propietari que el desactivi i l'hi doni, i finalitzada la classe el professor/a el lliurarà al Cap d'Estudis o Direcció, on l'hauran de venir a recollir el pare o mare de l'alumne/a.
- Has de seguir la nova normativa referent al COVID 19: posar-te la mascareta sempre que surtis de classe, rentar-te les mans i mantenir el teu espai de treball sempre net.

Actitud positiva davant la feina

El treball que et proposarem des de l'institut és molt variat i és important la teva participació, escoltant el /la professor/a, donant la teva opinió, realitzant els exercicis, participant activament en les activitats en grup o en els debats, en les sortides o tallers que es realitzin, etc. Una actitud positiva significa que tens ganes d'aprendre i, per tant, no et serà gens difícil assolir els aprenentatges que se't proposin en cada curs. Recorda que a més de treballar a l'institut també hauràs de dedicar una part del temps per a fer la feina a casa i repassar allò que has fet durant la jornada. No has de deixar mai els treballs o l'estudi d'un examen per al darrer dia.

La puntualitat

Considerem que la puntualitat, a més de ser una necessitat per al bon funcionament de les classes, és una norma de bona educació i respecte envers els altres. Per tant, caldrà ser puntual a les hores d'entrar a l'institut i en cadascun dels canvis d'aula. Des de la comissió de convivència es farà el seguiment de la puntualitat dels alumnes i els casos més reincidents poden ser sancionats.

L'assistència

L'assistència a l'institut és, al marge d'obligatòria, fonamental per a la bona marxa dels teus estudis. Si les faltes són justificades (malaltia, visita al metge, etc.), és responsabilitat teva informar-ne puntualment al tutor orientador mitjançant l'imprès oficial o l'agenda. Si no ho fas així, les faltes seran considerades injustificades i això podrà donar lloc que calgui prendre mesures per a corregir aquesta situació. El fet de faltar a classe, encara que sigui de forma justificada, no t'eximeix de la responsabilitat d'assabentar-te de tot allò que s'ha fet i que s'ha de fer (deures, dates de lliurament de treballs o exàmens, etc.).

Les faltes d'assistència s'han de justificar degudament. Si no es fa així per l'acumulació de cada 10 faltes d'assistència sense justificar el Tutor Orientador generarà una Amonestació "M" amb la pertinent mesura correctora.

L'ús de l'agenda

És una eina que t'oferim per a que et planifiquis les teves feines i et permeti treballar amb més tranquil·litat, de manera que puguis obtenir el màxim rendiment del teu esforç.

També ens serà molt útil com a eina de comunicació entre la família i l'institut (justificacions d'absències, sol·licitud d'entrevistes, etc.).

L'agenda que t'oferim conté molts apartats: dades personals, l'horari, dates d'exàmens, de lliurament de treballs, etc.; comunicacions entre la família i el centre i unes pàgines per anotar adreces, telèfons, notes personals, etc.

Et convidem que facis un bon ús d'aquesta agenda. No es tracta d'una agenda "personal", sinó d'una agenda "escolar"; per tant, seria bo que no hi aparegués un altre tipus d'anotació que no fos pròpiament escolar.

Informació sobre les matèries i sistema d'avaluació

Al principi de cada assignatura el professor/a t'informarà del guió de treball de la matèria, dels objectius d'aprenentatge i dels continguts, de les feines que hauries de realitzar, i dels diferents aspectes que s'avaluaran i com s'avaluaran cadascun d'aquests aspectes.

Criteris per a la participació en les sortides lúdiques

El alumnes que es trobin en algun dels següents supòsits no podran participar de les sortides lúdiques:

- Alumnes que no han pagat la quota de material.
- Alumnes amb una falta greu.
- Alumnes amb 6 o més matèries suspeses (sense tenir en compte les recuperacions).
- Alumnes que no han anat a alguna de les sortides curriculars – obligatòries, sense haver-ho justificat convenientment.

Professorat de Guàrdia

Té la responsabilitat de vetllar pel bon funcionament del Centre, de substituir el professorat absent i de controlar el bon funcionament de la Sala de Guàrdia.

Per a qualsevol incident a l'hora de l'esbarjo, sàpigues que et pots adreçar a qualsevol dels professors de guàrdia de pati (n'hi ha un al pati del davant, un al porxo i un a les pistes).

Pla d'evacuació i confinament

L'institut ha dissenyat un Pla d'Evacuació i Confinament del Centre. L'itinerari de sortida el trobaràs representat esquemàticament darrere la porta de totes les aules. Un cop al curs, es realitzarà un simulacre d'evacuació del centre, sense avís previ, i que reconeixeràs per un senyal acústic determinat. És molt important que realitzis l'evacuació en absolut silenci per poder atendre les indicacions oportunes.

Menjar i beure dins de l'institut

És evident que tant el professorat com l'alumnat i el personal PAS ha de tenir els seus espais i moments per a poder menjar i beure dins del recinte de l'institut, però cal que regulem aquest fet per tal que aquesta pràctica sigui conciliable amb el correcte manteniment de les nostres instal·lacions. L'aplicació d'aquesta normativa serà mateixa per al professorat i per al personal PAS.

Ni l'alumnat ni el professorat podrà menjar dins de cap aula del centre. Només es contemplaran com a excepcions aquells casos que, degudament documentats mèdicament, algunes persones hagin de menjar determinats productes o amb determinades freqüències (casos de diabetis, per exemple). També es contemplaran com a excepcions els dies que des de l'equip docent s'organitzi algun tipus de celebració a l'aula (finals de trimestre, aniversaris, etc.)

Ni l'alumnat ni el professorat podran beure en cap aula del centre. A aquest criteri general es podran aplicar algunes excepcions:

- Les excepcions mèdiques degudament documentades.

- Les èpoques de l'any en les que les situacions climàtiques ho aconsellin: sempre amb el consentiment explícit del professor-a responsable de l'aula en aquell moment.
- Les situacions concretes que ho facin recomanable: després d'alguna activitat física intensa (sempre amb el consentiment explícit del professor-a responsable de l'aula en aquell moment), explicacions orals a un grup d'alumnes: exposicions de treballs (TR o similars), necessitats concretes del professorat pel desenvolupament de la seva activitat com a docent.

Els passadissos són llocs de pas, per tant no s'hi podrà menjar ni beure. Sempre es podrà esperar a arribar a l'espai habilitat on es pugui fer. Només es contempla l'excepcionalitat en aquells dies que les condicions climàtiques no permetin a l'alumnat sortir al pati (pluja, alertes per vent intens, etc.). En aquests casos excepcionals l'alumnat podrà menjar i beure en els espais habilitats a l'interior de l'edifici a les hores de l'esbarjo.

Els espais on l'alumnat podrà menjar i beure són només els exteriors propis de la zona de patis.

Els espais on el professorat podrà menjar i beure són els exteriors propis de la zona de patis i altres dependències interiors d'ús del professorat per a preparar la seva tasca docent (sala de professors, departaments didàctics, etc.)

Excepcionalment alguns alumnes podran menjar i beure a l'interior de l'edifici a les hores de l'esbarjo. Aquestes excepcionalitats seran les degudes a alumnes castigats sense pati o alumnes que estan duent a terme alguna activitat concreta (coral, teatre, etc.). Aquests alumnes han d'estar degudament autoritzats per algun professor i sota la seva custòdia.

En cas de que s'infringeixin aquestes normes a la persona infractora se li podran aplicar les mesures correctores que es considerin oportunes en funció de la seva reacció davant la situació, la reincidència, etc.

Ús d'aparells electrònics

Som conscients de què, avui en dia, l'ús d'aparells electrònics (mòbils, Ipods, reproductors MP3, etc.) s'ha convertit en una part imprescindible de la vida quotidiana de molts joves. Així com tenim clara la necessitat que moltes famílies tenen d'organitzar-se i comentar qüestions diverses amb els seus fills / es de manera ràpida i senzilla.

Però dins de l'institut ens estem trobant a diari amb una de les conseqüències d'aquesta realitat i detectem un ús poc correcte del mòbil, que podríem valorar-lo com a "excessiu" (ús dins les aules i passadissos, aïllament social, conductes adictives o dèficits d'atenció entre d'altres, captació d'imatges d'altres alumnes o professorat, consum de pàgines inadequades, etc.). I aquesta incorrecta utilització comença a resultar incontrolable.

Després d'aquesta anàlisi estem convençuts de què l'objectiu no és estigmatitzar aquests aparells, però és imprescindible regular-ne l'ús i educar als nois i noies per a la seva correcta utilització i per això detallem els punts d'aquesta normativa al nostre institut:

Tot i que ho desaconsellem, està permès que els i les alumnes portin a l'institut aparells electrònics com ara mòbils, Ipods, reproductors MP3, etc. . Però l'alumne/a els ha de dur guardats a la butxaca o a la motxilla i ell o ella en serà el responsable exclusiu de la seva custòdia. Mai poden estar a sobre la taula, tot i que estiguin apagats.

En cas de pèrdua o sostracció l'institut no se'n farà responsable, però mirarem de fer el possible per tal que el propietari / a recuperi l'aparell.

Els aparells electrònics només poden utilitzar-se a les hores d'esbarjo. Si necessita posar-se en contacte amb la família, l'alumnat podrà fer-ho des dels telèfons de l'institut demanant la pertinent autorització.

Els aparells electrònics poder utilitzar-se amb finalitats pedagògiques sempre i quan s'hagi pactat prèviament amb el professor/a implicat (cerca a internet, consulta de vocabulari, captura d'imatges, ús com a calculadora, etc.).

En cap cas podran utilitzar-se per a qualsevol tipus d'enregistrament (fotos, vídeo o audio) que no estiguin degudament autoritzats per escrit.

En qualsevol altra situació, els aparells hauran d'estar desconnectats i guardats. El seu ús queda expressament no permès en la realització de proves escrites i pot ser motiu de la retirada immediata de la prova.

En cas de que s'infringeixin aquestes normes el professor o professora que hagi detectat aquesta infracció requisarà l'aparell a l'alumne i el lliurarà a coordinació pedagògica o a direcció i només el podrà recollir el pare o la mare de l'alumne / a o una persona major d'edat degudament autoritzada des del mateix dia en què s'hagin produït els fets.

3. COM ESTEM ORGANITZATS

Junta Directiva

Director: Juan Manuel Cazorla Silva
Cap d'estudis: Neus Prats Farreras
Coordinadora Pedagògica: Emilia Carmona
Secretària: Loli Martín Hidalgo

Coordinadors - es

Coordinador Informàtica + TAC:	Daniel Ron
Coordinadora Mediació Escolar:	Trinidad Vilas
Coordinador LIC:	Maria Plana
Coordinadora Biblioteca:	Alícia Cortés
Coordinadora Batxibac:	Ana San Juan
Coordinador Imatge:	Félix Moreno (Rubén Palacios)
Coordinador Riscos Laborals:	Alberto Esteve
Coordinadora Web:	Sandra Loureiro
Coordinador Activitats i Serveis:	Lluís Justícia
Coordinador Escoles Verdes:	Pere Aguiló
Coordinadora 1r cicle ESO:	Esther Ponce
Coordinador 2n cicle ESO:	Esther Martínez
Coordinadora batxillerat:	Alícia Cortés
Coordinador Treball per Projectes	Sergi Font

Caps de Departament /Seminari

Català:	Carme Santos
Castellà:	Joana Velasco
Anglès:	Yvonne Planas
Socials:	Erica Soto
Matemàtiques:	Felix Moreno
Artístic:	Erica Prieto
Bio/Geo :	Maria José Jaso
Física i Química:	Carme Fornas
Tecnologia:	Montserrat Bellot
Educació Física:	Rubén Palacios
Orientació Educativa:	Alicia Guirao

Consell Escolar

És l'òrgan màxim de participació escolar i, en ell, hi són representats els diferents membres de la comunitat educativa:

Representants Professorat	Jordi Navarro, Lluís Justícia, Sandra Loureiro, Félix Moreno, Sergi Font, Carme Cornelisse i Pere Aguiló.
Representants Alumnat	Ferdaous Akhnikh.
Representant Pares/Mares	Inma Eguirrola, Dídac Lopez, Enrico Mora i Sònia Parramona.
Representant AMPA	Clara Fernández
Representant Ajuntament	Eva López
Representant PAS	
Equip directiu	President: Juan Manuel Cazorla Cap d'estudis: Neus Prats Secretària: Loli Martín

Delegat/da

Abans del 15 d'octubre, cada grup escull un/a delegat/da i un/a sots-delegat/da de manera democràtica i amb la presència del tutor o tutora.

El delegat/da assistirà a les sessions d'avaluació i a les reunions del Consell de Delegats on exposarà els vostres interessos i preocupacions, etc. També seran funcions dels delegats anar a buscar el professor de guàrdia en cas d'absència del professor i recordar l'obligació de tancar les portes amb clau quan s'abandoni l'aula.

En casos extraordinaris, entre els quals s'inclou el d'un evident incompliment de les seves funcions, el delegat/da podrà ser revocat pel tutor/a de grup després d'haver escoltat el grup.

AMPA

Els pares i les mares intervenen en el Centre de forma associada. La seva participació és concreta en tota una sèrie d'activitats, com les activitats extraescolars, la col·laboració en festes del centre, la setmana cultural, la borsa de llibres, etc.

És molt important i molt d'agradir la participació dels pares i les mares en la dinàmica de l'institut.

4. QUIN HORARI FAREM?

Marc horari:

8:05	1ESO (Porta gran dreta), 2ESO (Porta petita) 1BAT (Porta gran esquerra)
8:10	3ESO (Porta gran dreta), 4ESO (Porta petita) 2BAT (Porta gran esquerra)
8:10 - 9:10	Entrada i 1a classe
9:10 - 10:10	2a classe
10:10 - 10:35	Primer esbarjo (25')
10:35 - 11:35	3a classe
11:35 - 12:35	4a classe
12:35 - 12:50	Segon Esbarjo (15')
12:50 - 13:50	5a classe
13:50 - 14:50	6a classe i Fi jornada
14:50	1ESO (Porta gran dreta), 2ESO (Porta petita) 1BAT (Porta gran esquerra)
14:55	3ESO (Porta gran dreta), 4ESO (Porta petita) 2BAT (Porta gran esquerra)

5. TUTORIES

Cada grup - classe té assignat un tutor o una tutora que anomenarem **TUTOR/RA DE GRUP** i un sistema de tutoria personalitzada que anomenem **TUTOR/RA ORIENTADOR/RA** que comporta

que cada professor/a tingui al seu càrrec uns 12 alumnes amb els qui ha de procurar mantenir una relació el màxim d'individualitzada, personalitzada i cordial.

Això vol dir que tu tindràs dos tutors o tutores, un que en diem el TUTOR DE GRUP, que és amb qui faràs la sessió setmanal de tutoria i tractareu tots els temes que fan referència al grup; i un que en diem TUTOR ORIENTADOR, amb el qual tractaràs tots els temes més personals, com ara el teu seguiment acadèmic, les entrevistes amb tu o amb els teus pares, la justificació de les faltes d'assistència, etc.

TUTORIES

GRUP	T. G.	AL	T. O.
B11	Rosa García	35	Fornas
B12	Maicas	35	Colom i Sosa
B13	Velasco	35	Cornelisse
BATXIBAC 1	Evarista	15	
B21	Farré	31	Planas
B22	Cortés	32	Crespo
B23	Soto	32	Jaso i Morant
BATXIBAC 2	Valdivia	15	

6. SERVEIS DE L'INSTITUT

Taquilles: Si ho desitges pots disposar d'una taquilla on podràs guardar el material (llibres, llibretes, etc.) que no hagi d'utilitzar immediatament i així no hagi de carregar tant de pes. La taquilla es lloga anualment a principi de curs, mitjançant una empresa externa (Taquirent) a través de l'enllaç que trobareu a la nostra pàgina web.

Servei de reprografia: La Consergeria del centre s'encarrega del servei de copisteria. Cal respectar unes normes:

- Demaneu les fotocòpies des de la finestreta (no entreu a la consergeria).
- No és permès fer fotocòpies de llibres (com a màxim 5 fulls).
- T'has d'ajustar al següent horari: tots els dies, de 10:10 a 10:35.

Mentre no hi hagi modificacions el preu serà de 5 cèntims d'euro per cada fotocòpia.

Assegurança Escolar: Per mitjà dels concerts establerts amb els establiments sanitaris, l'assegurança escolar serveix per protegir els alumnes de Batxillerat i segon cicle de l'ESO de les situacions derivades d'un accident escolar, ja sigui dins l'institut o en qualsevol sortida del centre. Els alumnes de 1r i 2n d'ESO quedaran coberts mitjançant la cartilla de la Seguretat Social dels seus pares/mares. En cas de no tenir-ne, també us hi podreu acollir.

7. QUÈ CAL TENIR PER COMENÇAR A TREBALLAR

Material orientatiu que cal portar sempre a totes les assignatures:

- La Carpeta classificadora del centre (no comprar, es lliurarà el primer dia)
- Agenda escolar (no comprar, es lliurarà el primer dia)
- Fulls blancs DIN 4
- Llapis, bolígraf (blau, negre i vermell)
- Goma d'esborrar / Barra enganxadora / Regle graduat 20 cm / estoig
- Llibretes per a assignatures concretes (ho concretarà el professor de l'àrea).
- Chromebook en el cas dels alumnes de 1ESO i 2ESO
- H. Mascareta i pot de gel hidroalcohòlic.**
- I. Ampolla d'aigua.**

El material específic d'algunes àrees ja us el concretarà el professor-a a principis de curs.

8. NORMES PER A LA PRESENTACIÓ DE TREBALLS

Quan hagi de lliurar un treball o dossier d'alguna matèria, el professor-a corresponent et donarà les instruccions per a la seva elaboració i presentació. Però, de manera general, podem dir-te que els dossiers han d'incloure unes cobertes que subjectin els fulls, una portada que ha de contenir: Àrea, Títol del treball i el teu Nom i cognoms, curs/ grup i data. També ha de tenir un índex amb els continguts del dossier, ordenat i numerat i la bibliografia consultada.

9. CALENDARI

Activitats del professorat: del 1 de setembre de 2020 al 30 de juny de 2021.

Activitats lectives: del 14 de setembre de 2020 al 22 de juny de 2021.

Dies festius

11 d'octubre de 2021	Dia de lliure disposició
12 d'octubre de 2021	Dia festiu
2 de novembre de 2021	Dia de lliure disposició
6 de desembre de 2021	Dia festiu
7 de desembre de 2021	Festa local de Castelldefels
8 de desembre de 2021	Dia festiu
28 de febrer de 2022	Dia de lliure disposició
2 de maig de 2022	Dia de lliure disposició

Vacances

Nadal: del 23 de desembre al 9 de gener (ambdós inclosos)

Setmana Santa: del 9 d'abril al 18 d'abril (ambdós inclosos)

Avaluacions

Primera : del 13 de setembre al 26 de novembre

Segona : del 29 de novembre al 4 de març

Tercera : del 7 de març al 10 de juny (ESO i 1r batxillerat)
del 7 de març al 6 de maig (2n batxillerat)

Exàmens (dates modificables)

ESO	1r BTX	2n BTX
	1a. avaluació: 25, 26, 29 i 30 de novembre	1a. avaluació: 25, 26, 29 i 30 de novembre
CB: 17, 18 febrer	2a. avaluació: 3, 4, 7 i 8 de març	2a. avaluació: 3, 4, 7 i 8 de març. Pendants 1r batxillerat: 16, 17 de març
	3a. avaluació: 26, 27, 30 i 31 de maig	3a. avaluació: 28, 29 d'abril, 3 i 4 de maig .
	Rec. final ord./ pujar nota: del 9 al 14 de juny.	Recuperacions i Pujar Nota 12-17 de maig.
Del 17 al 22 de juny.	Final extraordinària: del 2 al 6 de setembre.	Final extraordinària: 9, 10, 13 i 14 de juny.
		PAAU: juny i setembre: a concretar.

Comiat 2n batxillerat

5 de maig.

Comiat 4t ESO (Festa PROM)

11 de juny (per la tarda)

10. NORMES D'ORGANITZACIÓ I FUNCIONAMENT

Demanem al nostre alumnat que sigui treballador i que es comporti de manera respectuosa en tot moment, tant amb les persones com també el mobiliari i les instal·lacions.

Considerem que les interrupcions a classe o un comportament incorrecte són ofenses molt serioses envers un mateix, envers el grup classe, el professorat i el centre, ja que alteren l'ambient de treball i d'estudi que ha d'imperar en tot moment. Per tant, són avaluades d'acord amb les nostres Normes d'Organització i Funcionament.

Podríem sintetitzar dient que al nostre institut totes les normes de conducta estan basades en el **Respecte**: Respecte per un mateix, Respecte pels altres i Respecte per l'entorn.

- EXPULSIÓ D'AULA

Quan un alumne ocasiona interrupcions reiterades, el professor-a el pot expulsar a la sala de guàrdia i ho comunicarà al tutor-orientador per tal que gestioni les mesures correctores que caldrà aplicar.

- AMONESTACIÓ

Si un alumne acumula advertiments o té un comportament massa incorrecte, el tutor orientador li posarà una Amonestació que farà arribar a la família indicant els motius i quines mesures correctores s'han pres.

- FALTA GREU

L'acumulació de 3 amonestacions o una actuació puntual greument perjudicial per part de l'alumne/na generarà una falta greu. Aquest fet es comunica a la família amb el document "Comunicat de comissió de faltes greument perjudicials". i poden comportar la privació del dret d'assistència al centre durant un cert període de temps acompanyat d'un pla de treball que elaborarà el tutor orientador conjuntament amb el professorat.

- Conductes ESPECIALMENT GREUS o perjudicials per a la convivència:

Si un alumne comet una falta especialment greu, el coordinador pedagògic o el director ho comunica a la família i es generarà el document "Comunicat de comissió de faltes greument perjudicials" o obrirà un "Expedient disciplinari" d'ofici i s'aplicarà immediatament la mesura correctora oportuna de manera cautelar.

Els alumnes que acumulin un nombre significatiu d'incidències relacionades amb el seu comportament (expulsions d'aula, amonestacions, faltes greus) podran ser privats de participar de les sortides de caràcter lúdic que s'organitzin per al seu grup. El nombre d'incidències que cal acumular per a que calgui prendre aquesta mesura correctora es concretarà durant el primer trimestre segons les dinàmiques que s'estableixin.

11. MEDIACIÓ ESCOLAR

Creiem que la Mediació és una eina molt important per mirar de resoldre els conflictes que inevitablement sorgeixen en un centre on conviuen més de 600 persones. El conflicte s'ha de veure com quelcom positiu, que ens ajuda a créixer i a madurar, però que hem de saber gestionar-lo. És un aprenentatge més en el decurs de les nostres vides.

Per això tenim implantat el Programa de Mediació Escolar i per dinamitzar-lo disposem d'un seguit de recursos:

- Coordinadora de Mediació Escolar: la professora Trinidad Vilas.

- Bústia de la Mediació i pàgina web de la Mediació

12. RESUM DE LA NORMATIVA COVID19:

- Cal portar mascareta tota l'estona que esteu al centre. Només es podrà treure al pati si us relacioneu amb el vostre grup bombolla i per fer educació física en l'exterior.
- S'ha de mantenir la distància social (min. 1 metre) entre les persones.
- Has de mantenir el teu lloc de treball i l'aula nets. Ara més que mai!
- Cal ser puntual a les entrades i a les sortides:
 - De 8:05 a 14:50 per 1ESO, 2ESO i 1BAT
 - De 8:10 a 14:55 per 3ESO, 4ESO i 2BAT
- Es obligatori que portis el teu propi gel hidroalcohòlic per rentar-te les mans en les següents situacions
 - Abans, durant i quan acabin les classes.
 - Abans i després d'anar al pati
 - Abans i després d'anar al lavabo.
- No pots sortir de l'aula entre classe i classe. Has de romandre al teu grup estable.
- No podràs anar a la font a veure aigua, porta una ampolla per beure entre classe i classe.
- Has de portar el teu propi esmorzar de casa. La màquina de vending està tancada.
- Al pati, has d'anar a l'àrea que et toca.

13. L'AVALUACIÓ A L'ESO

13.1. Criteris genèrics curs

L'avaluació de cada alumne en cada àrea és global, i per això s'ha de tenir molt en compte la progressió de l'alumne. Cada departament ha establert els criteris de superació de l'àrea en funció d'aquest caràcter global i la forma de recuperar durant el curs les avaluacions suspeses i els criteris de recuperació de les àrees pendents dels cursos anteriors.

AVALUACIONS: Durant el curs hi haurà 5 avaluacions:

3 Trimestres: primer, segon i tercer trimestre.

1 Final ordinària: on s'obtindrà la nota global de cadascuna de les matèries del curs.

1 Final extraordinària: només per aquells alumnes que no hagin superat la final ordinària.

13.2. Síntesi del sistema i criteris específics d'avaluació per departaments didàctics

A continuació descriurem de la manera més clara i sintètica possible els sistemes i criteris d'avaluació de cadascun dels departaments didàctics de l'institut.

Llengua catalana

1. CRITERIS D'AVALUACIÓ	
1.1. Com s'obté la nota	
1.1.1. Trimestral	Nota global: Nota dels exàmens d'avaluació (80%) + la nota d'actitud (20%). Per aprovar cal treure un mínim de 4 de mitjana a la nota d'exàmens. ACTITUD: l'assistència a classe, la puntualitat, l'interès, la participació a classe sempre en llengua catalana, la realització i presentació de les tasques de casa i de classe, el compliment de les normes bàsiques de convivència a l'aula i el respecte de les opinions dels altres.
1.1.2. Final ordinària	L'alumnat ha de tenir superats almenys dos trimestres amb un mínim de cinc punts i un d'aquests ha de ser el tercer trimestre i la mitjana aritmètica dels tres trimestres ha de ser igual o superior a cinc. L'alumnat suspès tindrà dret a un examen final de recuperació.

1.1.3. Final extraordinària	L'alumnat que hagi de recuperar la matèria tindrà dret a un examen final extraordinari. Primer de batxillerat: examen de recuperació de setembre (80%) i activitats d'estiu (20%). Segon de batxillerat: examen final extraordinari de juny. La qualificació màxima de les convocatòries de recuperació serà un 5.
2. CRITERIS DE CORRECCIÓ	
2.1. Proves	Exàmens (1 o 2 al trimestre) de gramàtica, literatura, comentari de text, expressió escrita, lectures obligatòries. (80 %) Als exàmens es descomptarà 0'1 per cada error ortogràfic, morfològic, sintàctic o lèxic, sense límit de penalització. En la puntuació dels escrits es tindran en compte les propietats del text i la correcció ortogràfica i gramatical.
2.2. Treballs	Seguiran les pautes donades pel departament.
2.3. Lectures	L'alumnat s'examinarà de les lectures prescriptives de batxillerat amb proves i/o treballs. Als exàmens de lectura obligatòria s'aplicarà el mateix descompte (0'1 per cada error) fins a un màxim de 2 punts de penalització.
3. SISTEMA DE RECUPERACIONS	
3.1. Trimestrals	Hi haurà exàmens de recuperació del primer i segon trimestres. La nota màxima de la prova serà un 5.
3.3. Cursos anteriors	L'alumnat de 2n de batxillerat pot recuperar l'assignatura de 1r de batxillerat presentant-se a les convocatòries oficials de pendents. La qualificació màxima de les convocatòries de recuperació serà un 5.

Literatura Catalana

1. CRITERIS D'AVALUACIÓ	
1.1. Com s'obté la nota	
1.1.1. Trimestral	Nota global: Nota dels exàmens d'avaluació (80%) + la nota d'actitud (20%). Per aprovar cal treure un mínim de 4 de mitjana a la nota d'exàmens. ACTITUD: l'assistència a classe, la puntualitat, l'interès, la participació a classe sempre en llengua catalana, la realització i la presentació de les tasques de casa i de classe, el compliment de les normes bàsiques de convivència a l'aula i el respecte de les opinions dels altres.
1.1.2. Final ordinària	La nota final de curs s'obindrà de la mitjana aritmètica de les notes dels tres trimestres. L'alumnat suspès tindrà dret a un examen final de recuperació.
1.1.3. Final extraordinària	L'alumnat de "Literatura universal" que hagi de recuperar la matèria tindrà dret a un examen final extraordinari: examen de recuperació de setembre (80%) i activitats d'estiu (20%). Segon de batxillerat: examen final extraordinari de juny.
2. CRITERIS DE CORRECCIÓ	
2.1. Proves	Exàmens, treballs i comentaris de les lectures obligatòries (80 %). La nota final de l'examen es reduirà de mig o un punt quan els errors ortogràfics i gramaticals siguin greus. La suma de pocs errors greus i d'errors lleus reiterats es penalitzarà amb un punt. En casos extrems d'exàmens amb gran quantitat d'errors ortogràfics i/o gramaticals, es descomptaran dos punts.
2.2. Treballs	Seguiran les pautes donades pel departament.
2.3. Lectures	L'alumnat s'examinarà de les lectures prescriptives de batxillerat amb proves i/o treballs.
3. SISTEMA DE RECUPERACIONS	
3.1. Trimestrals	Hi haurà exàmens de recuperació del primer i segon trimestres. La nota màxima de la prova serà un 5.
3.3. Cursos anteriors	L'alumnat de 2n de batxillerat amb l'assignatura de "Literatura universal" suspesa podrà recuperar-la presentant-se a les convocatòries oficials de recuperació de pendents. La nota màxima obtinguda mitjançant aquesta convocatòria de recuperació no podrà ser superior de 5.

SISTEMA D'AVUACIÓ		CASTELLÀ BATXILLERAT (1r-2n)
CURS: 2021-2022		
DEPARTAMENT DE LLENGUA CASTELLANA I LITERATURA		
1. CRITERIS D'AVUACIÓ		
1.1. Com s'obté la nota		
1.1.1. Trimestral	<p>Nota global: Nota dels exàmens d'avaluació (80%) + la nota d'actitud (20%). Per aprovar cal treure un mínim de 4,5 a la nota d'exàmens.</p> <p>ACTITUD: l'assistència a classe, la puntualitat, l'interès, la participació a classe, la realització i presentació de les tasques de casa i de classe (-0'5 per tasca no realitzada), el compliment de les normes bàsiques de convivència a l'aula i el respecte de les opinions dels altres. Cada falta d'assistència (no justificada o injustificable) penalitzarà 0,5.</p>	
1.1.2. Final ordinària	L'alumnat ha de tenir superats almenys dos trimestres amb un mínim de cinc punts i un d'aquests ha de ser el tercer trimestre i la mitjana aritmètica dels tres trimestres ha de ser igual o superior a cinc.	
1.1.3. Final extraordinària	L'alumnat que hagi de recuperar la matèria tindrà dret a un examen final extraordinari. Primer de batxillerat: examen de recuperació de setembre (80%) i activitats d'estiu (20%). Segon de batxillerat: examen final extraordinari de juny.	
2. CRITERIS DE CORRECCIÓ		
2.1. Proves	<p>Exàmens (1 o 2 al trimestre) de gramàtica, literatura, comentari de text, expressió escrita, lectures obligatòries. (80 %)</p> <p>Als exàmens es descomptarà 0'1 per cada error ortogràfic, morfològic, sintàctic o lèxic, sense límit de penalització.</p> <p>En la puntuació dels escrits es tindran en compte les propietats del text i la correcció ortogràfica i gramatical.</p>	
2.2. Treballs	Seguiran les pautes donades pels departaments.	
2.3. Lectures	L'alumnat s'examinarà de les lectures prescriptives de batxillerat amb proves i/o treballs. Als exàmens de lectura obligatòria s'aplicarà el mateix descompte (0'1 per cada error) fins a un màxim de 2 punts de penalització. Les lectures suspeses hauran d'estar recuperades.	
3. SISTEMA DE RECUPERACIONS		
3.1. Trimestrals	Hi haurà exàmens de recuperació del primer i segon trimestres. La nota màxima de la prova serà un 5.	
3.3. Cursos anteriors	L'alumnat de 2n de batxillerat pot recuperar l'assignatura de 1r de batxillerat presentant-se a les convocatòries oficials de pendants. La qualificació màxima de les convocatòries de recuperació serà un 5.	

Literatura Castellana i Literatura Universal de 1r i 2n.

SISTEMA D'AVUACIÓ		LITERATURA CASTELLANA I LITERATURA UNIVERSAL DE 1r i 2n DE BATXILLERAT
CURS: 2021-2022		
DEPARTAMENTS DE LLENGUA I LITERATURA CASTELLANA		
1. CRITERIS D'AVUACIÓ		
1.1. Com s'obté la nota		
1.1.1. Trimestral	<p>Nota global: Nota dels exàmens d'avaluació (80%) + la nota d'actitud (20%). Per aprovar cal treure un mínim de 4,5 a la nota d'exàmens.</p>	

	ACTITUD: l'assistència a classe, la puntualitat, l'interès, la participació a classe, la realització i la presentació de les tasques de casa i de classe (-0'5 per tasca no realitzada), el compliment de les normes bàsiques de convivència a l'aula i el respecte de les opinions dels altres. Cada falta d'assistència (no justificada o injustificable) penalitzarà 0,5.
1.1.2. Final ordinària	En les assignatures de "Literatura castellana" i "Literatura universal", la nota final de curs s'obté de la mitjana aritmètica de les notes dels tres trimestres. L'alumnat ha d'haver superat totes les lectures obligatòries.
1.1.3. Final extraordinària	L'alumnat de Literatura Universal que hagi de recuperar la matèria tindrà dret a un examen final extraordinari al setembre. Segon de batxillerat: examen final extraordinari de juny.
2. CRITERIS DE CORRECCIÓ	
2.1. Proves	Exàmens, treballs i comentaris de les lectures obligatòries (80 %). La nota final de l'examen es reduirà fins a dos punts quan hi hagi errors ortogràfics i gramaticals.
2.2. Treballs	Seguiran les pautes donades pels departaments.
2.3. Lectures	L'alumnat s'examinarà de les lectures prescriptives de batxillerat amb proves i/o treballs.
3. SISTEMA DE RECUPERACIONS	
3.1. Trimestrals	Hi haurà exàmens de recuperació del primer i segon trimestres. La nota màxima de la prova serà un 5.
3.3. Cursos anteriors	L'alumnat de 2n de batxillerat amb l'assignatura de "Literatura universal" suspesa podrà recuperar-la presentant-se a les convocatòries oficials de recuperació de pendents. La nota màxima obtinguda mitjançant aquesta convocatòria de recuperació no podrà ser superior de 5.

Anglès

SISTEMA D'AVALUACIÓ		BATXILLERAT
Departament : Anglès		
1. CRITERIS D'AVALUACIÓ		
1.1. Com s'obté la nota		
1.1.1. Trimestral	S'obté mitjançant proves trimestrals de vocabulari, gramàtica, comprensió lectora, comprensió oral i expressió escrita.	
1.1.2. Final ordinària	S'obté fent la mitjana de les tres avaluacions ordinàries, que ha de ser de 5 per obtenir la qualificació d'apte. La mitjana es farà sempre i quan s'hagi aprovat la 3ª avaluació. Si a final de curs no s'obté la qualificació d'apte, s'haurà de fer una prova global del curs.	
1.1.3. Final extraordinària	Els alumnes de 1r de Batxillerat que no superin la prova al juny hauran de presentar-se a la prova de setembre: Es farà la mitjana entre el treball d'estiu, obligatori , (que té un valor del 20%) i l'examen global (que té un valor del 80%). La qualificació final serà apte (5) o no apte. Els alumnes de 2n de Batxillerat que no aprovin l'assignatura hauran de fer una prova global al juny.	
1.2. Conceptes, Procediments, Actituds		
	Què son per al nostre departament	%
1.2.1. Conceptes	La nota dels exàmens de: vocabulari, gramàtica, comprensió lectora, comprensió oral i expressió escrita i expressió oral.	1r Batx: 80% 2n Batx: 90%
1.2.2. Procediments	La nota de les redaccions, dictats, exercicis del workbook, projectes, deures fets a casa, exercicis d'expressió oral.	1r Batx: 10% 2n Batx: 5%

1.2.3. Actituds	L'interès, la participació activa a classe, la cooperació amb els companys, portar sempre el material necessari a classe, el respecte envers la matèria i la comunitat educativa en general, la puntualitat, el respecte de les normes de convivència.	1r Batx: 10% 2n Batx:5%
1.3. Altres consideracions		
Els alumnes han de presentar el justificant mèdic al professor per tal que consti com a falta justificada. La validesa de la justificació de la falta quedarà sotmesa a criteri del professorat.		
2. CRITERIS DE CORRECCIÓ		
2.1. Proves	Els exàmens consten de diferents apartats: - A l'examen trimestral, els apartats de gramàtica, vocabulari i comprensió escrita tenen un valor del 60%, i l'apartat d'expressió escrita val un 40%. - Als exàmens parcials es tenen en compte els apartats de comprensió oral (10%) i expressió oral (10%) i comprensió lectora (20%). La nota mitjana d'aquests apartats constituirà la nota de conceptes.	
2.2. Treballs	Es tindrà en compte la presentació general i l'adequació del lèxic i de les estructures emprades al nivell pertinent de l'alumnat.	
2.3. Lectures	S'avaluen mitjançant un examen on valorarem la comprensió del text i de les preguntes i l'expressió escrita.	
2.4. Altres	Per pujar nota, els alumnes poden llegir un llibre de nivell igual o superior al del seu curs i presentar un projecte pautat pel professorat. En cap cas es valorarà un treball que no hagi escrit el propi alumne. Cada treball pot comptar fins a 0,5 punts. Aquests treballs només es poden presentar al 1r o 2n trimestre. Tanmateix, el Departament valorarà altra mena de projectes com ara exposicions orals que es podran representar a final de curs després del exàmens de la tercera avaluació i tindrà un valor màxim de 0,5 punts. L'alumne/a que opti per fer les dues coses, pot pujar la nota final, com a màxim, un punt.	
3. SISTEMA DE RECUPERACIONS		
3.1. Trimestrals	La convocatòria de la recuperació de la 1a i 2a avaluació es farà al començament del trimestre següent. La qualificació d'aquesta recuperació serà apte (5) o no apte.	
3.2. Final ordinària	La recuperació del 3r trimestre queda sotmesa al examen global final al juny. Si a final de curs l'alumne/a no aprova la matèria, pot fer un examen global de recuperació al setembre, (tan sols pels alumnes de 1r de Batxillerat). Es farà la mitjana entre el treball d'estiu, obligatori , (que té un valor del 20%) i l'examen global (que té un valor del 80%). La qualificació final serà apte (5) o no apte.	
3.3. Cursos anteriors	Els alumnes recuperaran la matèria del curs anterior si aproven la 1 ^a i la 2 ^a avaluació del curs que estan fent. Si no és així, hauran de presentar-se a un examen de suficiència després de la 2 ^a avaluació del qual seran avisats prèviament. Els alumnes de 2n podran recuperar l'assignatura pendent del curs anterior a finals del mes de març o principis d'abril. S'avisarà la data als alumnes amb antelació.	
4. ALTRES CONSIDERACIONS		
<p>- Lectures obligatòries: 2 per curs (que llegeixen a casa).</p> <p>L'alumne/a que no retorni el llibre de lectura del Departament no se li podrà valorar el percentatge d'examen a l'avaluació que correspongui.</p> <p>- Nombre i tipus de treballs obligatoris: una redacció per unitat, és a dir, 3 per trimestre.</p>		

Francès

SISTEMA D'AVALUACIÓ		BATXILLERAT
Departament / Seminari: Francès		
1. CRITERIS D'AVALUACIÓ		
1.1. Com s'obté la nota		
1.1.1. Trimestral	Nota global: Nota de les proves trimestrals (90%) + la nota d'actitud (10%). Per aprovar cal treure un mínim de 4 de mitjana a la nota d'exàmens.	

	ACTITUD: l'assistència a classe, la puntualitat, l'interès, la participació a classe, la realització i presentació de les tasques de casa i de classe, el compliment de les normes bàsiques de convivència a l'aula i el respecte de les opinions dels altres. Cada falta d'assistència (no justificada o injustificable) penalitza la nota d'actitud.
1.1.2. Final ordinària	S'obté fent el promig de les tres avaluacions ordinàries, que ha de ser de 5 per obtenir la qualificació d'apte. El promig es farà sempre i quan s'hagin aprovat dues avaluacions. Si a final de curs no s'obté la qualificació d'apte, s'haurà de fer una prova global del curs.
1.1.3. Final extraordinària	Els alumnes de 2n de Batxillerat que no aprovin l'assignatura hauran de fer una prova de recuperació global al juny. Setembre: Es farà el promig entre el treball d'estiu, obligatori, (que té un valor del 10%), l'examen global (que té un valor del 80%) i la nota de juny (que té un valor del 10%). La qualificació final serà apte (5) o no apte.
2. CRITERIS DE CORRECCIÓ	
2.1. Proves	Exàmens de vocabulari, gramàtica, comprensió lectora, comprensió oral, expressió escrita i literatura, dictats, controls de lectura, activitats orals: 60% En el cas de 2n de Batxillerat, els exàmens i exercicis orals i escrits són bàsicament tipus Batxibac. Examen final trimestral: 30%
2.2. Treballs	Es tindrà en compte la presentació general i l'adequació del lèxic i de les estructures emprades al nivell pertinent de l'alumnat.
2.3. Lectures	S'avaluen mitjançant un examen on valorarem el vocabulari, la comprensió del text i de les preguntes i l'expressió escrita.
2.4. Altres	Per pujar nota, els alumnes poden llegir un llibre de nivell igual o superior al del seu curs i presentar un projecte pautat pel professorat. Els alumnes suspesos no podran acollir-se a aquest sistema per pujar nota. En cap cas no es valorarà un treball que no hagi escrit el propi alumne. Cada treball pot comptar fins a 0,5 punts i es pot pujar, com a màxim, un punt de la nota final de curs. Aquests treballs només es poden presentar al 1r o 2n trimestre, i cada alumne només pot presentar un treball per trimestre.
3. SISTEMA DE RECUPERACIONS	
3.1. Trimestrals	L'alumne que suspengui un trimestre podrà recuperar amb les proves de l'avaluació següent. La nota del trimestre recuperat serà apte (5) o no apte. La recuperació del 3r trimestre queda sotmesa al examen global final de juny.
3.2. Final ordinària	Si a final de curs l'alumne no aprova la matèria, pot fer un examen global de recuperació al juny. La qualificació d'aquesta prova serà apte (5) o no apte.
3.3. Cursos anteriors	Els alumnes recuperaran la matèria si aproven la 1ª i la 2ª avaluació del curs que estan fent. Si no és així, hauran de presentar-se a un examen de suficiència després de la 2a avaluació.
4. ALTRES CONSIDERACIONS	
- Lectures obligatòries: 3 a 1r de Batxibac i 3 a 2n de Batxibac. - Nombre i tipus de treballs obligatoris: vàries redaccions i exposicions orals al llarg del trimestre.	

Llatí

SISTEMA D'AVALUACIÓ		LLATÍ -BATXILLERAT (1r-2n)
Departament / Seminari: CLÀSSIQUES (CURS 21-22)		
1. CRITERIS D'AVALUACIÓ		
1.1. Com s'obté la nota		
1.1.1. Trimestral	<p>Nota global: Nota dels 2 exàmens d'avaluació (90%) + la nota d'actitud (10%).</p> <p><u>A aquesta nota resultant se li deduirà 0,2 per cada falta d'assistència no justificada degudament (sense límit de deducció).</u></p> <p>Si un alumne té 2 faltes injustificades la nota d'actitud serà zero.</p> <p>ACTITUD: l'assistència a classe; la participació a classe; la realització i presentació de les tasques de casa i de classe; la superació o no de cadascú dels temes de cultura; el compliment de les normes bàsiques de convivència a l'aula; el respecte de les opinions dels altres.</p>	
1.1.2. Final ordinària	<p>La nota final serà la mitjana de les 3 avaluacions.</p> <p>Si un alumne té dues o tres avaluacions suspeses ha de fer un examen de recuperació de tota la matèria al final de curs: al juny els de 1r de Batxillerat i al maig els de 2n de Batxillerat.</p>	

	Pujar la qualificació mitjana del curs: per pujar un punt respecte a la nota que se li proposa com a qualificació mitjana de curs, l'alumne farà la Prova Final de curs i haurà de treure un punt més de la nota que vol pujar. (Per exemple, si te un 6 de mitjana del curs i vol pujar a un 7, haurà de treure un 8 a la Prova Final de curs).
1.1.3. Final extraordinària	1r BATX: Prova de gramàtica i cultura (90%); dossier-treball d'estiu de gramàtica i cultura (10%). Nota màxima un "5". 2n BATX: Prova de gramàtica i cultura (100%). Nota màxima un "5".
2. CRITERIS DE CORRECCIÓ	
2.1. Proves	La puntuació de cada pregunta s'indica a l'enunciat. L'alumnat ha de justificar les seves respostes de manera que el professor/a pugui seguir el raonament que ha fet 1r BATX: Frases/text: 7 punts (meitat anàlisi morfosintàctica, meitat la traducció) Cultura: 3 punts (1 punt per a cada tema) 2n BATX: Les proves contenen els mateixos apartats que les de la selectivitat, s'apliquen els mateixos criteris de correcció y puntuació que a la selectivitat.
2.3. Lectures	Les lectures són treball de classe, per tant es valora l'atenció, la participació, l'interès, etc., i la puntuació és per a l'apartat "d'Actitud".
3. SISTEMA DE RECUPERACIONS	
3.1. Trimestrals	La part de llengua-gramàtica: es recupera amb el següent examen de gramàtica. La part de cultura: es recupera només la part suspesa al començament del següent trimestre.
3.2. Final ordinària.	Si un alumne té dues o tres avaluacions suspeses ha de fer un examen de recuperació de tota la matèria al final de curs: al juny els de 1r de Batxillerat i al maig els de 2n de Batxillerat. De llengua-gramàtica: recupera tot el curs. De cultura: recupera només la part suspesa.
3.3. Cursos anteriors	Els alumnes de 2n de Batxillerat que tinguin suspès el Llatí de 1r de Batxillerat el podran recuperar mitjançant un examen global i general de mínims de gramàtica i cultura en la data convocada a tal efecte pel cap d'estudis. Nota màxima: un "5".

Matemàtiques (MAT i MAS)

1. CRITERIS D'AVUACIÓ		
1.1. Com s'obté la nota		
1.1.1. Trimestral	La nota serà un 10% l'actitud davant l'assignatura i un 90% la mitjana ponderada de les notes obtingudes en les proves realitzades, segons els criteris de correcció. Quan la matèria del trimestre sigui acumulativa, l'examen trimestral tindrà un pes del 60% almenys.	
1.1.2. Final ordinària	La nota final serà la mitjana dels trimestrals. Per fer aquesta mitjana l'alumne haurà de tenir 2 avaluacions aprovades i la nota de cada avaluació haurà de ser igual o superior a 3.	
1.1.3. Final extraordinària de setembre	5% el quadern d'estiu i 95% l'examen de setembre	
1.2. Conceptes, Procediments, Actituds		
	Què son per al nostre departament	%
1.2.1. Conceptes i Procediments	Proves escrites de conceptes i procediments	90

1.2.3. Actituds	a. Realització dels treballs encomanats. b. Participació i interès envers l'assignatura c. Manifestació de respecte envers els altres	10
2. CRITERIS DE CORRECCIÓ		
2.1. Proves	Punts que suposaran el 90% de la qualificació: Proves escrites de conceptes i procediments.	
2.2. Treballs	Punts que suposaran el 10%. Realització dels treballs encomanats, participació i interès envers l'assignatura . Manifestació de respecte envers els altres	
3. SISTEMA DE RECUPERACIONS		
3.1. Trimestrals	Les recuperacions de les avaluacions no superades es realitzaran al llarg del següent trimestre , llevat el tercer trimestre que es recuperarà a l'examen extraordinari de juny.	
3.2. Final ordinària	Si al final de curs l'alumne no aprova la matèria, pot fer un examen global de recuperació (l'extraordinari de juny). La qualificació de l'examen de recuperació serà de 5 punts. Excepcionalment, la qualificació podrà ser de 6 punts si la nota de l'examen és igual o superior a 8 punts. Una qualificació inferior a 5 punts deixa la matèria pendent.	
3.3. Cursos anteriors	La recuperació de 1r de batxillerat es durà a terme mitjançant una prova específiques durant el curs i en els dies que ja es concretaran	
4. ALTRES CONSIDERACIONS		
Al Departament es veu la necessitat d'exigir uns mínims per poder superar el curs. Assistència i puntualitat: es penalitzaran a les qualificacions trimestrals les faltes d'assistència no justificades i els retards (2 retards equivalen a una falta d'assistència no justificada).		

Biologia

Biologia 1r i 2nde BTX	
1. CRITERIS D'AVALUACIÓ	
1.1. Com s'obté la nota	
Avaluació en cas de confinament: En cas de confinament el lliurament de les tasques proposades serà obligatori. En cas d'haver de fer les avaluacions en aquest estat, es valoraran les tasques realitzades durant el període de confinament, així com les proves i/o tasques d'avaluació que es realitzin sota aquestes condicions. Si es detecten activitats copiades d'internet o d'altres companys, l'activitat quedarà suspesa per ambdós implicats. S'aplicaran mesures per tal d'evitar la còpia o l'ajuda externa en les proves escrites, aquestes mesures poden suposar a més de la prova, la resposta oral de qüestions o la defensa oral de la prova.	
1.1.1. Trimestral	1r Batxillerat: les proves escrites tindran un valor del 90%. L'actitud, i la realització continuada i correcta de les activitats suposarà com a màxim un 10 %. Si es realitzen dos exàmens al trimestre, el trimestral tindrà un pes del 60% i el parcial un 40%. En el trimestral s'avaluaran els continguts de tot el trimestre. 2n de batxillerat: la nota trimestral s'obtindrà exclusivament de les proves. Si es realitzen dos exàmens al trimestre, el trimestral tindrà un pes del 60% i el parcial un 40%. En el trimestral s'avaluaran els continguts de tot el trimestre. El 10% corresponent a la realització de les activitats es contarà a la final ordinària.
1.1.2. Final ordinària	La nota global serà la mitjana aritmètica de les tres avaluacions. Per fer la mitjana i poder aprovar, la nota mínima de cada avaluació ha de ser superior a 3,5. Si un alumne només té una avaluació suspesa i la mitjana aritmètica és inferior a cinc, només haurà de recuperar l'avaluació suspesa. Si un alumne té dues o tres avaluacions suspeses ha de fer un examen de suficiència de tota la matèria a final de curs. La nota a l'examen global de suficiència serà de 5 i excepcionalment 6. Aquells alumnes que vulguin pujar nota al final de curs poden presentar-se a una prova de tot el que s'ha treballat durant el curs. L'augment serà com a màxim d'un punt. A 2n batxillerat: per al càlcul de la nota final ordinària, les notes trimestrals obtingudes a partir de les proves suposaran el 90% i la realització continuada i correcta de les activitats suposarà el 10% de la nota final ordinària.
1.1.3. Final extraordinària	A primer de batxillerat es lliurarà un dossier d'activitats de reforç per a la convocatòria de recuperació extraordinària, que obligatòriament s'haurà de presentar el dia de l'examen. Nota final extraordinària Dossier d'estiu: 10 % Examen extraordinari: 90 % A segon de batxillerat el 100% de la nota serà l'obtinguda a l'examen.

1.2. Proves, seguiment i actituds	
Què són per al nostre departament	
1.2.1. Proves	Són els continguts d'aprenentatge que l'alumne ha d'assolir per diferents mitjans (explicacions, confecció d'apunts, estudi i lectura de textos, investigació, etc) i que s'avaluen a través de proves escrites.
1.2.2. Seguiment i actitud	L'assistència i actitud correcta, la puntualitat, la participació coherent a classe, i la cura del material del laboratori i del medi ambient a les sortides, són requisits indispensables per obtenir qualificació en aquest apartat. La realització continuada, sistemàtica i correcta de les activitats, de les pràctiques i d'altres tasques encomanades, així com el lliurament imprescindible en la data establerta és valoraran com a actituds. L'ús inadequat del telèfon mòbil o altres aparells electrònics a l'aula es considera una falta greu.
1.3. Altres consideracions	
2. CRITERIS DE CORRECCIÓ	
2.1. Proves	Als exàmens estarà indicada la puntuació de cada pregunta. En cas de no estar indicat totes les preguntes tindran el mateix pes. Els/les alumnes han de justificar les seves respostes de manera que el professor pugui seguir el raonament que han fet. Els errors de concepte es consideraran greus i descomptaran sobre la pregunta contestada en funció de la gravetat de l'errada. La llegibilitat del document i la presentació ordenada i acurada <u>és imprescindible per ser qualificat</u> .
2.2. Treballs	La qualificació dels treballs, exposicions orals, pràctiques,... es determinarà en base a la dificultat i extensió de cada activitat.
En el cas que un alumne falti el dia d'un examen, cal que la seva absència sigui justificada degudament, és a dir, amb un justificant <u>oficial</u> (justificant <u>mèdic</u> en cas de malaltia, de <u>l'empresa de transports</u> en cas de retard, de <u>comissaria de policia nacional</u> o <u>ajuntament</u> en cas de renovació de documentació...). D'altre manera es considerarà que l'alumne no s'ha presentat a l'examen.	
3. SISTEMA DE RECUPERACIONS	
3.1. Trimestrals	Les recuperacions de les avaluacions suspeses es realitzaran mitjançant un examen i els treballs pertinents que el professor consideri oportuns. Les recuperacions de la 1a i 2a avaluació es realitzaran preferiblement el trimestre següent. La recuperació de la 3a avaluació és realitzarà a la convocatòria de recuperació final ordinària. La nota de recuperació serà 5 o molt excepcionalment 6.
3.2. Final ordinària	Si un alumne només té una avaluació suspesa i la mitjana aritmètica és inferior a cinc, només haurà de recuperar l'avaluació suspesa. Si un alumne té dues o tres avaluacions suspeses ha de fer un examen de suficiència de tota la matèria a final de curs. La nota a l'examen global de suficiència serà de 5 i molt excepcionalment 6.
3.3. Final extraordinària	A les proves de recuperació de la convocatòria extraordinària entrarà tota la matèria.
3.4. Cursos anteriors	En el cas de que a segon de batxillerat els quedi l'assignatura pendent de primer, es podrà recuperar amb un examen a la convocatòria corresponent.
4. ALTRES CONSIDERACIONS	
Totes les pràctiques s'han de presentar individualment, encara que es facin en grup.	

Ciències del mon contemporani

Ciències pel món contemporani 1r BTX
1. CRITERIS D'AVALUACIÓ
1.1. Com s'obté la nota
Avaluació en cas de confinament: En cas de confinament el lliurament de les tasques proposades serà obligatori. En cas d'haver de fer les avaluacions en aquest estat, es valoraran les tasques realitzades durant el període de confinament, així com les proves i/o tasques d'avaluació que es realitzin sota aquestes condicions. Si es detecten activitats copiades d'internet o d'altres companys, l'activitat quedarà suspesa per ambdós implicats. S'aplicaran

mesures per tal d'evitar la còpia o l'ajuda externa en les proves escrites, aquestes mesures poden suposar a més de la prova, la resposta oral de qüestions o la defensa oral de la prova.

1.1.1. Trimestral	Per tal de superar la matèria la nota d'avaluació ha de ser de 5 o superior. Nota global=nota d'actitud 10%+ nota formativa 40%+nota proves 50% En cada apartat, la nota mínima per superar l'avaluació ha de ser un 3,5. Si es suspenen dos apartats, o en un dels apartats la nota és inferior a 3,5, l'alumne/a no supera l'avaluació.
1.1.2. Final ordinària	La nota global serà la mitjana aritmètica de les tres avaluacions. Per fer la mitjana i poder aprovar, la nota mínima de cada avaluació ha de ser de 3,5. Si un alumne només té una avaluació suspesa i la mitjana aritmètica és inferior a cinc, només haurà de recuperar l'avaluació suspesa. Si té 2 o 3 avaluacions suspeses ha de fer un examen de suficiència de tota la matèria a final de curs. La nota a l'examen de suficiència serà de 5 i excepcionalment 6. L'alumne aprovat, que vulgui pujar la seva nota de final de curs, es podrà presentar a una prova escrita o oral dissenyada per aquest efecte. Amb aquesta prova es podrà augmentar la nota un punt com a màxim.
1.1.3. Final extraordinària	Es lliurarà un dossier amb exercicis per a l'estiu que obligatòriament s'haurà de presentar el dia de l'examen. Nota final extraordinària= dossier d'estiu 10 %+nota prova 90 %

1.2. Proves, Activitats formatives, Actituds

	Què són per al nostre departament	%
1.2.1. Proves	Són els continguts d'aprenentatge que l'alumne ha d'assolir a través de l'escolta al professor, la presa d'apunts, l'estudi, la lectura de textos, la investigació,... i que s'avaluen a través de proves escrites, comentaris de textos o d'imatges, resolució d'exercicis i exposicions de treballs orals.	50%
1.2.2. Activitats formatives	Són les activitats o treballs realitzats a casa o a classe, les pràctiques de laboratori, els treballs demanats a les sortides realitzades, els comentaris de text, la participació als debats, ...	40 %
1.2.3. Actitud	Es valorarà la participació coherent a classe, la puntualitat en la presentació dels treballs, la col·laboració en els treballs de grup, l'interès, l'actitud crítica envers l'ús que es fa dels recursos i respecte l'impacte humà sobre el medi, la cura del material del laboratori i del medi ambient a les sortides. L'ús inadequat del telèfon mòbil o altres aparells electrònics a l'aula es pot considerar una falta greu.	10%

2. CRITERIS DE CORRECCIÓ

2.1. Proves	Als exàmens estarà indicada la puntuació de cada pregunta. En cas de no estar indicat totes les preguntes tindran el mateix pes. Els/les alumnes han de justificar les seves respostes de manera que el professor pugui seguir el raonament que han fet. Els errors de concepte es consideraran greus. És imprescindible una presentació acurada.
2.2. Treballs	La qualificació dels treballs, exposicions orals, pràctiques,... es determinarà en base a la dificultat i extensió de cada activitat

En el cas que un alumne falti el dia d'un examen, cal que la seva absència sigui justificada degudament, és a dir, amb un justificant oficial (justificant mèdic en cas de malaltia, de l'empresa de transports en cas de retard, de comissaria de policia nacional o ajuntament en cas de renovació de documentació...). D'altre manera es considerarà que l'alumne no s'ha presentat a l'examen.

3. SISTEMA DE RECUPERACIONS

3.1. Trimestrals	Les recuperacions de les avaluacions suspeses es realitzaran mitjançant un examen i/o els treballs pertinents que el professor consideri oportuns. Les recuperacions de la 1a i 2a avaluació es realitzaran preferiblement el trimestre següent. La recuperació de la 3a avaluació és realitzarà a la convocatòria de recuperació final ordinària. La nota de recuperació serà 5 o molt excepcionalment 6.
3.2. Final ordinària	L'alumne que no hagi superat el curs, es podrà presentar a una prova de suficiència. La puntuació màxima de la qual serà d'un 5 (en algun cas extraordinari pot ser d'un 6).
3.3. Cursos anteriors	En el cas de que a segon de batxillerat els quedi aquesta assignatura pendent de primer, es podrà recuperar amb un examen.

4. ALTRES CONSIDERACIONS

Totes les pràctiques s'han de presentar, i encara que es facin en grup, s'han de presentar individualment

CTMA1r i 2nde BTX	
1. CRITERIS D'AVALUACIÓ	
1.1. Com s'obté la nota	
<p>Avaluació en cas de confinament: En cas de confinament el lliurament de les tasques proposades serà obligatori. En cas d'haver de fer les avaluacions en aquest estat, es valoraran les tasques realitzades durant el període de confinament, així com les proves i/o tasques d'avaluació que es realitzin sota aquestes condicions. Si es detecten activitats copiades d'internet o d'altres companys, l'activitat quedarà suspesa per ambdós implicats. S'aplicaran mesures per tal d'evitar la còpia o l'ajuda externa en les proves escrites, aquestes mesures poden suposar a més de la prova, la resposta oral de qüestions o la defensa oral de la prova.</p>	
<p>1.1.1. Trimestral</p>	<p>1r Batxillerat: les proves escrites tindran un valor del 90%. L'actitud, i la realització continuada i correcta de les activitats suposarà com a màxim un 10 %. Si es realitzen dos exàmens al trimestre, el trimestral tindrà un pes del 60% i el parcial un 40%. En el trimestral s'avaluaran els continguts de tot el trimestre.</p> <p>2n de batxillerat: la nota trimestral s'obtindrà exclusivament de les proves. Si es realitzen dos exàmens al trimestre, el trimestral tindrà un pes del 60% i el parcial un 40%. En el trimestral s'avaluaran els continguts de tot el trimestre. El 10% corresponent a la realització de les activitats es contarà a la final ordinària.</p>
<p>1.1.2. Final ordinària</p>	<p>La nota global serà la mitjana aritmètica de les tres avaluacions. Per fer la mitjana i poder aprovar, la nota mínima de cada avaluació ha de ser superior a 3,5.</p> <p>Si un alumne només té una avaluació suspesa i la mitjana aritmètica és inferior a cinc, només haurà de recuperar l'avaluació suspesa. Si un alumne té dues o tres avaluacions suspeses ha de fer un examen de suficiència de tota la matèria a final de curs. La nota a l'examen global de suficiència serà de 5 i excepcionalment 6.</p> <p>Aquells alumnes que vulguin pujar nota al final de curs poden presentar-se a una prova de tot el que s'ha treballat durant el curs. L'augment serà com a màxim d'un punt.</p> <p>A 2n batxillerat: Per al càlcul de la nota final ordinària, les notes trimestrals obtingudes a partir de les proves suposaran el 90% i la realització continuada i correcta de les activitats suposarà el 10% de la nota final ordinària.</p>
<p>1.1.3. Final extraordinària</p>	<p>A primer de batxillerat es lliurarà un dossier d'activitats de reforç per a la convocatòria de recuperació extraordinària, que obligatòriament s'haurà de presentar el dia de l'examen. Nota final extraordinària</p> <p>Dossier d'estiu: 10 % Examen extraordinari: 90 %</p>
1.2. Proves, seguiment i actituds	
Què són per al nostre departament	
<p>1.2.1. Proves</p>	<p>Són els continguts d'aprenentatge que l'alumne ha d'assolir per diferents mitjans (explicacions, confecció d'apunts, estudi i lectura de textos, investigació, etc) i que s'avaluen a través de proves escrites.</p>
<p>1.2.2. Seguiment i actitud</p>	<p>L'assistència i actitud correcta, la puntualitat, la participació coherent a classe, i la cura del material del laboratori i del medi ambient a les sortides, són requisits indispensables per obtenir qualificació en aquest apartat.</p> <p>La realització continuada, sistemàtica i correcta de les activitats, de les pràctiques i d'altres tasques encomanades, així com el lliurament imprescindible en la data establerta és valoraran com a actituds.</p> <p>L'ús inadequat del telèfon mòbil o altres aparells electrònics a l'aula es pot considerar una falta greu.</p>
1.3. Altres consideracions	
2. CRITERIS DE CORRECCIÓ	
<p>2.1. Proves</p>	<p>Als exàmens estarà indicada la puntuació de cada pregunta. En cas de no estar indicat totes les preguntes tindran el mateix pes.</p> <p>Els/les alumnes han de justificar les seves respostes de manera que el professor pugui seguir el raonament que han fet.</p> <p>Els errors de concepte es consideraran greus i descomptaran sobre la pregunta contestada en funció de la gravetat de l'errada.</p> <p>La llegibilitat del document i la presentació ordenada i acurada <u>és imprescindible per ser qualificat.</u></p>

2.2. Treballs	La qualificació dels treballs, exposicions orals, pràctiques,... es determinarà en base a la dificultat i extensió de cada activitat.
En cas que un alumne falti el dia d'un examen, cal que la seva absència sigui justificada degudament, és a dir, amb un justificant <u>oficial</u> (justificant <u>mèdic</u> en cas de malaltia, de <u>l'empresa de transports</u> en cas de retard, de <u>comissaria de policia nacional</u> o <u>ajuntament</u> en cas de renovació de documentació...). D'altre manera es considerarà que l'alumne no s'ha presentat a l'examen.	
3. SISTEMA DE RECUPERACIONS	
3.1. Trimestrals	Les recuperacions de les avaluacions suspeses es realitzaran mitjançant un examen i els treballs pertinents que el professor consideri oportuns. Les recuperacions de la 1a i 2a avaluació es realitzaran preferiblement el trimestre següent. La recuperació de la 3a avaluació és realitzarà a la convocatòria de recuperació final ordinària. La nota de recuperació serà 5 o molt excepcionalment 6.
3.2. Final ordinària	Si un alumne només té una avaluació suspesa i la mitjana aritmètica és inferior a cinc, només haurà de recuperar l'avaluació suspesa. Si un alumne té dues o tres avaluacions suspeses ha de fer un examen de suficiència de tota la matèria a final de curs. La nota a l'examen global de suficiència serà de 5 i molt excepcionalment 6.
3.3. Final extraordinària	A les proves de recuperació de la convocatòria extraordinària entrarà tota la matèria.
3.4. Cursos anteriors	En el cas de que a segon de batxillerat els quedi l'assignatura pendent de primer, es podrà recuperar amb un examen a la convocatòria corresponent.
4. ALTRES CONSIDERACIONS	
Totes les pràctiques s'han de presentar individualment, encara que es facin en grup.	

Física

SISTEMA D'AVUACIÓ	Curs 2021-2022	BATXILLERAT
Departament / Seminari: Física (1r i 2n batxillerat)		
1. CRITERIS D'AVUACIÓ		
1.1. Com s'obté la nota		
1.1.1. Trimestral	<p>Per tal de superar la matèria la nota d'avaluació ha de ser 5 o superior. Nota global = Nota d'exàmens 85% (*) + Notes de classe i laboratori 10% + Nota actitud 5%</p> <p>(*) Si hi ha un sol parcial: Parcial 40% i Trimestral 60%</p> <p>Si hi ha dos parcials: Parcial 1 30%, Parcial 2 30% i Trimestral 40% En cada apartat la nota mínima per superar l'avaluació ha de ser un 3. Si en un dels apartats la nota és inferior a 3, l'alumne/a no supera l'avaluació i tindrà una nota màxima de 3.</p> <p>Si un alumne té 3 faltes injustificades la nota d'actitud serà suspesa. Per cada 3 retards es baixarà un punt la nota d'actitud.</p> <p>Les pràctiques s'han de lliurar, com a màxim, una setmana després de la seva realització.</p>	
1.1.2. Final ordinària	<p>La nota final serà la mitjana aritmètica de les tres avaluacions.</p> <p>Per tal de superar la matèria l'alumne com a màxim pot suspendre una avaluació amb nota mínima de 3.</p> <p>Si un alumne té dues o tres avaluacions suspeses ha de fer un examen de suficiència de tota la matèria a final de curs.</p> <p>Si l'alumne aprova a l'examen global de suficiència la nota del curs serà un 5, en cas extraordinari podrà ser un 6. En cap cas serà superior a 6.</p>	

1.1.3. Final extraordinària	<p>Per als alumnes de 1r de Batxillerat la nota d'avaluació extraordinària s'obté de la següent manera:</p> <p>90 % Prova, 10% Activitats d'estiu</p> <p>Per poder aplicar aquest percentatge la nota mínima de la prova escrita ha de ser un 4. Per als alumnes de 2n de Batxillerat la nota d'avaluació extraordinària serà únicament la corresponent a la prova escrita.</p>
--	---

1.2. Què considerem com a actituds

La participació a classe.

El lliurament de les pràctiques dins la data límit establerta pel professor .

La realització de les tasques (pràctiques, exercicis, etc.)

El compliment de les normes bàsiques per accedir al laboratori.

L'assistència i puntualitat a classe (per cada 3 retards es baixarà 1 punt d'actitud)

2. CRITERIS DE CORRECCIÓ

2.1. Proves

La puntuació de cada pregunta s'indicarà a l'enunciat; en el cas que no s'hi indiqui totes les preguntes puntuaran igual.

Cada pregunta pot tenir diversos apartats explícits, la valoració dels quals s'indicarà en l'enunciat; en el cas que no s'hi indiqui puntuaran igual.

La resolució en les proves ha de ser interpretable per al professor , és a dir, cal justificar les respostes de manera que es pugui seguir el raonament fet. Es valorarà positivament una presentació acurada.

Els errors de concepte es consideraran greus. Una fórmula equivocada puntuarà 0 en el apartat en que figuri. Es consideraran com a fonts d'error i, per tant, baixaran la qualificació: resolució d'equacions (0,2), càlculs (0,2) i unitats (0,1).Es penalitzarà per posar moltes xifres significatives (0,1) Els criteris de correcció seran similars als usats en les PAU.

Les errades en el càlcul es consideraran lleus, excepte en el cas que els resultats siguin il·lògics o absurds i l'alumne/a no raoni explícitament els resultats, indicant-ne la seva falsedat.

L'arrodoniment a nota superior serà a partir del valor 8 en les dècimes. Exemple: 5,8=6;

5,7=5

En cas que , un alumne falti el dia d'un examen, cal que la seva absència sigui justificada degudament, és a dir, amb un justificant oficial (justificant mèdic en cas de malaltia, de l'empresa de transports en cas de retard, de comissaria de policia nacional o ajuntament en cas de renovació de documentació...). D'altre manera es considerarà que l'alumne no s'ha presentat a l'examen.

3. SISTEMA DE RECUPERACIONS

3.1. Trimestrals	<p>Les recuperacions de les avaluacions que calguin es realitzaran durant l'avaluació següent. La nota màxima de recuperació serà un 5, excepcionalment pot arribar al 6.</p> <p>La nota de la recuperació mai serà inferior a l'obtinguda abans que aquesta.</p>
3.2. Final ordinària	Si un alumne a final de curs té dues avaluacions suspeses ha de fer un examen de recuperació de tota la matèria.

	<p>Si un alumne només té una avaluació suspesa i la mitjana aritmètica és inferior a cinc, només haurà de recuperar l'avaluació suspesa.</p> <p>Si un alumne només té una avaluació suspesa, amb menys de tres, encara i la mitjana aritmètica sigui cinc o superior haurà de recuperar l'avaluació suspesa.</p>
3.3. Cursos anteriors	Els alumnes de 2n de batxillerat que tinguin suspesa la Física de primer de batxillerat podran recuperar-la al llarg del curs mitjançant una prova escrita.

Química

SISTEMA D'AVUACIÓ		Curs 2021-2022	BATXILLERAT
Departament / Seminari: Química (1r i 2n batxillerat)			
1. CRITERIS D'AVUACIÓ			
1.1. Com s'obté la nota			
1.1.1. Trimestral	<p>Per tal de superar la matèria la nota d'avaluació ha de ser 5 o superior. Nota global = Nota d'exàmens 85% (*) + Notes de classe i laboratori 10% + Nota actitud 5%</p> <p>(*) Si hi ha un sol parcial: Parcial 40% i Trimestral 60%</p> <p>Si hi ha dos parcials: Parcial 1 30%, Parcial 2 30% i Trimestral 40% En cada apartat la nota mínima per superar l'avaluació ha de ser un 3. Si en un dels apartats la nota és inferior a 3, l' alumne/a no supera l'avaluació i tindrà una nota màxima de 3.</p> <p>Si un alumne té 3 faltes injustificades la nota d'actitud serà suspesa. Per cada 3 retards es baixarà un punt la nota d'actitud.</p> <p>Les pràctiques s'han de lliurar, com a màxim, una setmana després de la seva realització.</p>		
1.1.2. Final ordinària	<p>La nota final serà la mitjana aritmètica de les tres avaluacions.</p> <p>Per tal de superar la matèria l'alumne com a màxim pot suspendre una avaluació amb nota mínima de 3.</p> <p>Si un alumne té dues o tres avaluacions suspeses ha de fer un examen de suficiència de tota la matèria a final de curs.</p> <p>Si l'alumne aprova a l'examen global de suficiència la nota del curs serà un 5, en cas extraordinari podrà ser un 6. En cap cas serà superior a 6.</p>		

1.1.3. Final extraordinària	<p>Per als alumnes de 1r de Batxillerat la nota d'avaluació extraordinària s'obté de la següent manera:</p> <p>90 % Prova, 10% Activitats d'estiu</p> <p>Per poder aplicar aquest percentatge la nota mínima de la prova escrita ha de ser un 4. Per als alumnes de 2n de Batxillerat la nota d'avaluació extraordinària serà únicament la corresponent a la prova escrita.</p>
------------------------------------	---

1.2. Què considerem com a actituds

La participació a classe.

El lliurament de les pràctiques dins la data límit establerta pel professor .

La realització de les tasques (pràctiques, exercicis, etc.)

El compliment de les normes bàsiques per accedir al laboratori.

L'assistència i puntualitat a classe (per cada 3 retards es baixarà 1 punt d'actitud)

2. CRITERIS DE CORRECCIÓ

2.1. Proves

La puntuació de cada pregunta s'indicarà a l'enunciat; en el cas que no s'hi indiqui totes les preguntes puntuaran igual.

Cada pregunta pot tenir diversos apartats explícits, la valoració dels quals s'indicarà en l'enunciat; en el cas que no s'hi indiqui puntuaran igual.

La resolució en les proves ha de ser interpretable per al professor , és a dir, cal justificar les respostes de manera que es pugui seguir el raonament fet. Es valorarà positivament una presentació acurada.

Els errors de concepte es consideraran greus. Una fórmula equivocada puntuarà 0 en el apartat en que figuri. Es consideraran com a fonts d'error i, per tant, baixaran la qualificació: resolució d'equacions (0,2), càlculs (0,2) i unitats (0,1). Es penalitzarà per posar moltes xifres significatives (0,1). Els criteris de correcció seran similars als usats en les PAU.

Les errades en el càlcul es consideraran lleus, excepte en el cas que els resultats siguin il·lògics o absurds i l'alumne/a no raoni explícitament els resultats, indicant-ne la seva falsedat.

L'arrodoniment a nota superior serà a partir del valor 8 en les dècimes.

Exemple: 5,8=6 ; 5,7=5

En cas que , un alumne falti el dia d'un examen, cal que la seva absència sigui justificada degudament, és a dir, amb un justificant oficial (justificant mèdic en cas de malaltia, de l'empresa de transports en cas de retard, de comissaria de policia nacional o ajuntament en cas de renovació de documentació...). D'altre manera es considerarà que l'alumne no s'ha presentat a l'examen.

3. SISTEMA DE RECUPERACIONS

3.1. Trimestrals	<p>Les recuperacions de les avaluacions que calguin es realitzaran durant l'avaluació següent. La nota màxima de recuperació serà un 5, excepcionalment pot arribar al 6.</p> <p>La nota de la recuperació mai serà inferior a l'obtinguda abans que aquesta.</p>
3.2. Final ordinària	<p>Si un alumne a final de curs té dues avaluacions suspeses ha de fer un examen de recuperació de tota la matèria.</p>

	<p>Si un alumne només té una avaluació suspesa i la mitjana aritmètica és inferior a cinc, només haurà de recuperar l'avaluació suspesa.</p> <p>Si un alumne només té una avaluació suspesa, amb menys de tres, encara i la mitjana aritmètica sigui cinc o superior haurà de recuperar l'avaluació suspesa.</p>
3.3. Cursos anteriors	<p>Els alumnes de 2n de batxillerat que tinguin suspesa la Física de primer de batxillerat podran recuperar-la al llarg del curs mitjançant una prova escrita.</p>

Educació Física

Educació Física / 1r Batxillerat	
1. CRITERIS D'AVALUACIÓ	
1.1. Com s'obté la nota	
1.1.1. Trimestral	<p>La nota per l'avaluació s'obtindrà de la següent manera:</p> <p>50% Proves pràctiques</p> <p>40 % Proves teòriques i/o treballs</p> <p>10% Actituds</p> <p>En cada aspecte es farà la mitjana de totes les notes i s'aplicarà el percentatge corresponent i així es determinarà, amb la mitjana dels tres aspectes, la nota de trimestre. No es farà aquesta mitjana si falten notes o si l'alumne té algun dels aspectes amb una nota mitjana per sota de 3.</p> <p>Si es suspen alguna part de l'assignatura, es farà la mitjana després de fer les recuperacions pertinents. Cada alumne tindrà un mínim de dues qualificacions per trimestre en cadascun dels aspectes de l'avaluació de la part pràctica i teòrica.</p>
1.1.2. Final ordinària	<p>La qualificació final ordinària d'aquesta àrea s'obté com a resultat de la mitjana de les tres notes trimestrals o de les notes de recuperació en cas d'haver suspès alguna avaluació. Aquesta Mitjana només es farà sempre que totes les avaluacions estiguin aprovades.</p> <p>No obtindrà l'aprovat d'avaluació final ordinària tot aquell alumne que tingui alguna nota trimestral suspesa després d'haver fet les recuperacions pertinents</p>
1.1.3. Final extraordinària	<p>La nota de l'avaluació final extraordinària de setembre s'obtindrà a partir d'unes proves físiques, d'un dossier de treball d'estiu i un examen teòrico-pràctic . Els percentatges que s'aplicaran ;</p> <p>Treball d'estiu i/o examen 40 %</p> <p>Prova física 60%</p>

	<p>A la part de la prova física, els alumnes hauran de demostrar la seva capacitat de treball autònom, i ser capaços de crear i portar a la pràctica sessions de treball.</p> <p>Per a poder aprovar la final extraordinària és obligatori lliurar la feina d'estiu. Si no s'entrega la feina no es tindrà dret a fer l'examen pràctic.</p>
2. CRITERIS DE CORRECCIÓ	
2.1. Proves pràctiques	Es realitzaran proves de capacitats físiques, de diferents esports i activitats esportives, així com activitats de treball autònom.
2.2. Treballs i proves teòriques	<p>Als exàmens i/o treballs estarà indicada la puntuació de cada apartat.</p> <p>La qualificació dels treballs, exposicions orals,... es determinarà en base a la dificultat i extensió de cada activitat. Es tindrà en compte la presentació i aspectes de gramàtica i expressió escrita.</p>
2.3. Actituds	<p>S'avaluarà:</p> <p>-Assistència a classe : L'assistència a classe serà un factor que influirà de forma directa en la nota d'aquest aspecte de l'avaluació.</p> <p>Degut al fet que s'efectuarà una avaluació contínua de tots els aspectes d'avaluació, les faltes també suposaran una pèrdua de notes i de la possibilitat de ser avaluat dels aspectes de procediments i conceptes.</p> <p>En aquest aspecte també s'inclourà qualsevol motiu que no permeti efectuar la classe. Es tindrà molt en compte els motius pels quals no es pot fer la classe. Si un alumne no participa a 3 sessions i no ho justifica, l'assignatura quedarà suspesa. I si té 5 o més faltes de classe, encara que estiguin justificades, haurà de fer un treball extra.</p> <p>Si un alumne/a justifica degudament l'impossibilitat de participar a les pràctiques, se li adaptarà l'assignatura de forma teòrica, havent de presentar treballs extres i una memòria de totes les sessions fetes pels companys, així participar activament en tot el que se li demani (arbitratges, tasques d'observació,...). També hauran de fer una prova oral o escrita dels continguts fets a classe, tant durant en l'avaluació ordinària com en les proves extraordinàries, si és necessari.</p> <p>-Interès i participació : S'avaluaran totes aquelles actituds en les que l'alumne demostra el seu esforç i interès per desenvolupar de forma correcta les activitats proposades pel professor. D'igual manera també s'avaluaran les actituds i esforços relacionats amb l'organització d'aquestes activitats.</p> <p>-Respecte a les normes :S'avaluarà la capacitat de l'alumne d'adaptar-se a les distintes normes del reglament de règim intern i de les normes pròpies de l'assignatura i també dins de les diverses activitats esportives i recreatives desenvolupades durant el curs.</p> <p>També s'avaluarà l'actitud de companyerisme, entès com la capacitat d'acceptar els diferents nivells d'aptituds dels seus companys i aspectes de col·laboració .</p> <p>-Normes d'higiene bàsica. S'avaluarà el respectar i complir les normes d'higiene mínimes establertes per l'assignatura.</p>
3. SISTEMA DE RECUPERACIONS	
3.1. Trimestrals	<p>Durant el trimestre s'efectuaran activitats de recuperació als alumnes que hagin suspès el trimestre anterior. Aquestes activitats seran les mateixes o similars, amb possibilitats d'adaptacions, que les que s'han suspès. Si l'assignatura s'ha suspès per no entregar treballs teòrics, hauran d'entregar els mateixos per poder fer la part pràctica. Els alumnes que no han pogut fer una avaluació contínua , hauran de fer una adaptació a més a més de les proves, que consistirà en treballs teòrics –pràctics relacionats amb els continguts desenvolupats en el trimestre suspès. La dificultat i extensió del treball estarà en relació directa amb la quantitat de continguts que no hagi pogut desenvolupar. Amb totes les notes de recuperació es farà una altra vegada la mitjana i aquesta serà la nota de recuperació.</p> <p>No es pot superar el 5.</p>

3.2. Final ordinària	La nota final ordinària serà la mitjana aritmètica dels tres trimestres. L'alumne que no hagi aprovat, per a obtenir la suficiència, haurà de presentar-se a les proves no presentades o no superades amb el mínim exigít . Han d'entregar tots els treballs teòrics per poder fer la part pràctica superant-los amb una nota mínima de 3.

Humanitats

SISTEMA D'AVAUACIÓ Batxillerat		Curs 21-22	BATXILLERAT
Departament / Seminari: Humanitats			
1. CRITERIS D'AVAUACIÓ			
1.1. Com s'obté la nota			
1.1.1. Trimestral	<p>A- El 70% examen trimestral. L'alumnat haurà d'assolir una nota mínima de 4 en l'examen trimestral per poder fer mitjana amb els apartats B i C dels criteris.</p> <p>B- El 25% d'avaluació contínua (treballs i proves d'avaluació parcials).</p> <p>C-El 5% de la nota per l'actitud personal (es valorarà l'interès i la participació demostrada a classe).</p> <p><i>Factors addicionals:</i></p> <p>Si la qualificació de l'examen trimestral és inferior a 4 la qualificació de l'avaluació corresponent serà de 4 o un valor inferior.</p> <p>Al final de cada trimestre es reduirà la nota global 1 punt per excés d'absentisme si les faltes d'assistència injustificades representen un 20% o més de l'horari.</p>		
1.1.2. Final ordinària	<p>Si s'han superat les tres avaluacions: la qualificació final ordinària serà la mitjana de les notes obtingudes a les tres avaluacions.</p> <p>Si queda alguna avaluació pendent: la qualificació de l'avaluació ordinària serà un 4 o valor inferior.</p> <p>L'alumnat que vulgui presentar-se a una millora de la nota final ordinària podrà fer una prova o treball (a criteri del professorat de la matèria) amb l'objectiu d'arrodonir la nota fins a un màxim de 1 punt.</p>		
1.1.3. Final extraord.	<p>L'alumnat que no superi la matèria en l'avaluació ordinària ha de presentar-se a una prova extraordinària en la data indicada per la direcció del centre.</p> <p>La qualificació no serà en cap cas superior a 5.</p>		

1.2. Valoració de les diferents matèries

Es valorarà l'adquisició de les competències de les matèries següents:

- Filosofia i ciutadania de 1r-Batxillerat.
- Història de la filosofia de 2n-Batxillerat.
- Psicologia i sociologia de 1r-Batxillerat.
- Història del món contemporani de 1r-Batxillerat.
- Història d'Espanya i Catalunya de 2n-Batxillerat.
- Història de l'art de 2n-Batxillerat.
- Geografia de 2n-Batxillerat.
- Economia de 1r-Batxillerat
- Economia de l'Empresa (EE1) de 1r-Batxillerat.
- Economia de l'Empresa (EE2) de 2n-Batxillerat.

2. CRITERIS DE CORRECCIÓ

2.1. Proves	<p>La puntuació de cada pregunta s'indicarà a l'enunciat.</p> <p>La resposta s'ha d'ajustar al continguts demanats i el professorat podrà assignar una puntuació parcial atenent al seu criteri.</p> <p>Es valorarà la correcta presentació, neteja i ordre.</p> <p>Les faltes d'ortografia penalitzaran la qualificació de les proves:</p> <p>Cada falta d'ortografia tindrà una penalització de 0,1 punts en la qualificació de l'examen. La penalització màxima és d'1 punt.</p>
2.2. Treballs	<p>Es valorarà l'adequació del desenvolupament del treball d'acord amb les normes fixades.</p> <p>Es valorarà la correcta presentació, neteja , ordre i ortografia.</p>

3. SISTEMA DE RECUPERACIONS

3.1. Trimestrals	<p>Les recuperacions de les avaluacions no superades es realitzaran quan ho indiqui el professorat de la matèria.</p> <p>La nota màxima de la recuperació és un 5.</p>
-------------------------	--

3.2. Final ordinària	L'alumnat que al juny tingui alguna avaluació suspesa haurà de presentar-se a l'examen de suficiència per tal de recuperar-la. Es podrà recuperar per avaluacions.
3.3 Final extra-ordinària	Per recuperar la matèria (examen final), es prepararà un examen únic per al mateix nivell. L'examen consistirà en una selecció de continguts donats durant tot el curs . El professorat marcarà, en funció del seu alumnat i de la matèria, la forma en que l'alumne suspès prepararà l'examen extraordinari.
3.4. Cursos anteriors	S'haurà de realitzar i superar l'examen corresponent a la data fixada oficialment.

Tecnologia

SISTEMA D'AVALUACIÓ		Curs: 21-22	Tecnologia Industrial I i II
Departament: Tecnologia			
1. CRITERIS D'AVALUACIÓ			
1.1. Com s'obté la nota			
1.1.1. Trimestral	Per tal de superar la matèria, la nota d'avaluació ha de ser un 5 o superior. En cada apartat, la nota mínima per superar l'avaluació ha de ser un 4. Nota global = 10% actitud + 10% nota d'activitats avaluable + 80% proves		
1.1.2. Final ordinària	Mitjana dels tres trimestres, sempre i quan tingui com a màxim un trimestre suspès amb qualificació igual o superior a 3.		
1.1.3. Final Extraordinària	A primer de batxillerat es lliurarà un dossier d'activitats de reforç per a la convocatòria de recuperació extraordinària (20%,) que s'entregarà el dia de l'examen (80%) Es farà mitjana entre el quadern de reforç (20%) i el resultat d'una prova global dels continguts de la matèria (80 %) A segon de batxillerat el 100 % de la nota serà l'obtinguda a l'examen La nota màxima que es pot treure a la recuperació serà 5 excepcionalment un 6.		
1.2. Proves, exercicis i activitats, actituds			
	Què són per al nostre departament		%

1.2.1. Proves	La nota obtinguda als exàmens tant parcials com trimestrals del continguts treballats	80
1.2.2. Treballs, Exercicis i activitats.	Treballs, exercicis i activitats i pràctiques (1r Batxillerat) avaluables realitzades al llarg de la unitat per consolidar els conceptes treballats.	10
1.2.3. Actituds	Actitud a l'aula i davant del treball, així com l'interès mostrat per l'assignatura i respecte envers els altres.	10
2. CRITERIS DE CORRECCIÓ		
2.1. Proves	<p>Els exàmens parcials durant els trimestre amb els continguts apresos a classe. La resolució en les proves ha de ser interpretable per al professorat, és a dir, cal justificar les respostes de manera que es pugui seguir el raonament fet. Es valorarà positivament una presentació acurada. Els errors de concepte es consideraran greus. Els criteris de correcció seran similars als usats en les PAU.</p> <p>Les errades en el càlcul es consideraran lleus, excepte en el cas que els resultats siguin il·lògics o absurds. En cas que un alumne falti el dia de l'examen, cal que la seva absència sigui justificada degudament.</p> <p>Suposa un 80 % de la qualificació</p>	
2.2. Treballs, exercicis i pràctiques	<p>Presentació segons els criteris establerts i la correcta realització dels treballs, exercicis i activitats proposades.</p> <p>Suposa un 10 % de la qualificació</p>	
2.3 Actitud	<p>S'avaluarà l'assistència a classe i l'interès i participació, així com el respecte a les normes.</p> <p>Suposa un 10 % de la qualificació</p>	
3. SISTEMA DE RECUPERACIONS		
3.1. Trimestrals	<p>Les recuperacions de les avaluacions no superades es realitzaran al llarg del següent trimestre llevat el tercer trimestre, on es podrà recuperar en la final ordinària.</p>	
3.2. Final ordinària	<p>L'alumnat amb una qualificació global inferior al 5 i amb una sola avaluació trimestral suspesa, haurà de realitzar una prova de recuperació del trimestre que tingui suspès. Per aprovar la prova haurà d'obtenir una nota mínima de 5.</p> <p>L'alumnat amb dues o tres avaluacions trimestrals suspeses haurà de realitzar una prova de recuperació global de tota la matèria. Per recuperar haurà d'obtenir una nota mínima de 5 a la prova.</p> <p>La nota màxima que es pot treure a la recuperació serà 5 excepcionalment un 6.</p> <p>L'alumnat que es presenti a millora de nota podrà pujar fins a un punt la nota ja obtinguda.</p>	
3.3. Cursos anteriors	<p>L'alumnat que tingui suspesa la matèria de Tecnologia Industrial 1, i estigui cursant segon de batxillerat, podrà recuperar-la al llarg del curs mitjançant la superació d'una prova escrita, que es realitzarà en les dates que el centre estableixi per a aquesta</p> <p>La nota màxima que es pot treure a la recuperació serà 5 excepcionalment un 6.</p>	

Dibuix tècnic

1. CRITERIS D'AVALUACIÓ	
Trimestral	<p>Per tal de superar la matèria la nota d'avaluació ha de ser 5 o superior.</p> <p>Nota global 1r CURS = Nota d'actitud 5% + Nota dossiers 15% + Nota exàmens finals de tema 20% + Nota examen final trimestre 60%</p> <p>Nota global 2n CURS = Nota d'actitud 5% + Nota dossiers 5% + Nota exàmens finals de tema 20% + Nota examen final trimestre 70%</p> <p>En cada apartat, la nota mínima per superar l'avaluació ha de ser un 4. Si en un dels apartats la nota és inferior a quatre, l' alumne/a no supera l'avaluació. Durant el curs pot donar-se la situació excepcional de fer mitjana amb un 3 en un dels instruments d'avaluació.</p> <p>Els alumnes que hagin faltat més del 50% de les classes no podran realitzar l'examen trimestral i per tant quedaran suspesos.</p> <p>Cada falta d'assistència no justificada descompta 0.2 de la nota final de trimestre.</p>
Final ordinària	<p>Per tal de superar la matèria la nota d'avaluació ha de ser 5 o superior.</p> <p>La nota final serà la mitjana aritmètica de les tres avaluacions.</p> <p>Per a superar la matèria, com a màxim pot suspendre una avaluació amb nota mínima de 4.</p> <p>L'alumne de 1r i 2n batxillerat, aprovat, que vulgui pujar la seva nota de final de curs, es podrà presentar a una prova escrita, de tots el continguts de la matèria, en la data prevista per direcció. Amb aquesta prova es podrà augmentar la nota un punt com a màxim.</p>
Final extraordinària	<p>Per tal de superar la matèria la nota d'avaluació ha de ser 5 o superior.</p> <p>Per a 1r Batxillerat: En l'avaluació extraordinària es recuperarà la matèria mitjançant la realització d'un dossier d'activitats i una prova . El dossier cal lliurar-lo el dia de la prova. Nota final extraordinària: Seguiment del curs fins al juny: 10 % Dossier d'estiu: 30 % Examen extraordinari: 60 %</p> <p>Per a 2n Batxillerat: Examen extraordinari 100% En ambdues casos la nota màxima serà un "5".</p>

2. CRITERIS DE CORRECCIÓ	
Proves	<p>Hi haurà una prova escrita al final de cada unitat i al final del trimestre. La puntuació de cada pregunta s' indicarà a l'enunciat; si no s' indica, totes les preguntes puntuaran igual.</p> <p>Cada pregunta pot tenir diversos apartats explícits, la valoració dels quals s'indicarà en l'enunciat; en el cas que no s'hi indiqui puntuaran igual.</p> <p>Els errors de concepte es consideraran greus.</p> <p>Cal deixar constància de les construccions auxiliars en l'exercici.</p>

Treballs	<p>El lliurament dels dossiers és obligatori per a poder aprovar l'assignatura. Si es lliura el dossier amb un retard no justificat, la nota comptarà la meitat.</p> <p>Els errors de continguts es consideraran greus.</p> <p>El lliurament de treballs que no siguin originals, suposarà un 0 en la nota. Cal deixar constància de les construccions auxiliars en l'exercici.</p> <p>Cal posar nom i cognom en tots els dossiers.</p> <p>Es lliurarà dins d'una funda de plàstic i sense grapar.</p> <p>Un exercici per full, centrat i amb valor de línia mínimament acceptable.</p>
3. SISTEMA DE RECUPERACIONS	
Trimestrals	<p>1r CURS = Lliurament de tots els dossiers del trimestre (20%) + Examen de recuperació dels continguts del trimestre (80%).</p> <p>2n CURS = Lliurament de tots els dossiers del trimestre (10%) + Examen de recuperació dels continguts del trimestre (90%).</p>
Final ordinària	<p>1r CURS = Lliurament dels dossiers trimestrals (1r + 2n + 3r) (20%) + Examen de recuperació dels continguts de tot el curs (80%).</p> <p>2n CURS = Lliurament dels dossiers trimestrals (1r + 2n + 3r) (10%) + Examen de recuperació dels continguts de tot el curs (90%).</p>
Cursos anteriors	<p>Els alumnes de 2n de batxillerat que tinguin suspesa la matèria de primer de batxillerat podran recuperar-la al llarg del curs mitjançant una prova escrita.</p> <p>Nota màxima un "5"</p>
4. ALTRES CONSIDERACIONS	
<p>Cada dia que s'imparteix la matèria, és obligatori portar el llibre i el material necessari per a realitzar les activitats. Es revisarà diàriament i si no es porta diàriament descomptarà 0,5 punts de l'actitud.</p>	

Que gaudim tots d'un curs ben profitós !!

