

VOLS SABER QUÈ ÉS L'IFE?



PERFIL D'AUXILIAR DE VENDES I ATENCIÓ AL PÚBLIC

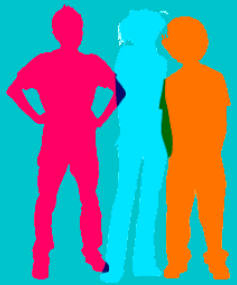
QUIN TIPUS D'ESTUDIS SÓN?

Són uns estudis pensats per incrementar l'**autonomia personal** i l'assoliment de competències professionals, en aquest cas relacionades amb les vendes i l'atenció al públic, per facilitar la **transició a la vida adulta** i la **integració al món laboral**.
Tenen una durada de **4 anys** on l'últim any es realitzen **pràctiques en empreses**.



A QUI VA DIRIGIT?

Va dirigit a joves d'entre **16 i 20 anys** amb necessitats educatives especials associades a una **discapacitat intel·lectual lleu o moderada** (amb dictàmen previ de l'EAP) i que no hagin obtingut el graduat en ESO (preferiblement).



QUÈ S'ESTUDIA?

Durant els 4 cursos s'estudien mòduls professionals per a l'assoliment de l'**autonomia personal** i pel **desenvolupament d'habilitats personals i socials**, mòduls per a tenir **recursos per a la vida quotidiana** i altres d'**apropament al món laboral**.
Cada curs té una durada lectiva de **25h setmanals**, excepte el 4rt curs que té 22h (incloses les pràctiques en empreses).



I DESPRÉS, QUÈ?

Amb aquests estudis s'obté la següent titulació:
- **Certificat acadèmic del Departament d'Educació.**
- **Certificat de professionalitat del SOC** (certificat que acredita la competència professional i que permet accedir al món laboral).
Es poden fer tasques d'**auxiliar de comercialització, marxandatge, preparació de comandes i venda de productes** així com **treballs de reprografia**.
Aquest perfil obre portes a l'**empresa privada** i també a l'**administració pública**.



NECESSITES MÉS INFORMACIÓ? CONTACTA AMB NOSALTRES!

 ife@iesserrallarga.cat

 972 331 005

INS 
Serrallarga