

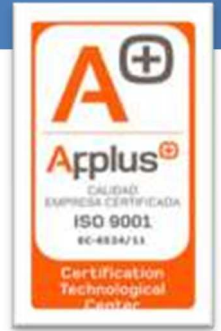
Sistemes electrotècnics i automatitzats [EEA0]

Ensenyament: Formació professional

Grau: Grau superior

Titulació: Tècnic/a superior

Família professional: Electricitat i electrònica



Projecte de qualitat i millora continua



Tècnic o tècnica superior en Sistemes electrotècnics i automatitzats

Aquests estudis postobligatoris capaciten per desenvolupar projectes, gestionar i supervisar el muntatge i manteniment d'instal·lacions electrotècniques en l'àmbit del reglament electrotècnic per a baixa tensió (REBT). També consisteix a supervisar el manteniment d'instal·lacions d'infraestructures comunes de telecomunicacions, a partir de la documentació tècnica, especificacions, normativa i procediments establerts, assegurant el funcionament, la qualitat, la seguretat, i la conservació del medi ambient.

1r curs

- Automatització industrial cablada
- Automatització industrial amb autòmats programables
- Instal·lacions automatitzades en habitatges i edificis
- Configuració d'instal·lacions automatitzades en habitatges i edificis
- Configuració d'instal·lacions elèctriques en edificis
- Configuració d'instal·lacions elèctriques especials
- Configuració d'instal·lacions d'enllumenat exterior
- Configuració d'instal·lacions solars fotovoltaïques
- Documentació gràfica en projectes d'instal·lacions elèctriques

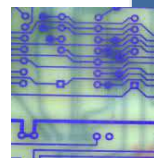
2n curs

- Muntatge i manteniment d'instal·lacions elèctriques en edificis
- Planificació del muntatge i del manteniment d'instal·lacions elèctriques
- Instal·lacions de televisió en edificis
- Instal·lacions de telefonia i interfonia en edificis
- Configuració d'automatismes industrials amb autòmats programables
- Domòtica utilitzant PLC
- Formació i orientació laboral (*Prevenió de riscos laborals*)
- Projecte de sistemes electrotècnics i automatitzats

DUAL

institut serrallarga

www.xtec.cat/iesserrallarga



Sortides professionals i continuïtat d'estudis

Les persones que superen el cicle formatiu obtenen el títol de **tècnic superior o tècnica superior** que els permet accedir a qualsevol estudi universitari oficial de grau o al món laboral com a:

- Projectista i/o supervisor en instal·lacions d'enllumenat exterior
- Projectista en línies elèctriques de distribució d'energia elèctrica de mitjana tensió i centres de transformació i instal·lacions d'antenes i de telefonia per a habitatges i edificis
- Coordinador/a tècnic/a en instal·lacions electrotècniques de baixa tensió per a edificis
- Tècnic/a de supervisió, verificació i control d'equips i instal·lacions electrotècniques i automatitzades
- Cap d'equip en instal·lació de baixa tensió per a edificis
- Coordinador/a tècnic/a en xarxes elèctriques de baixa tensió i d'enllumenat exterior
- Tècnic/a de supervisió, verificació i control en equips en xarxes elèctriques de distribució de baixa tensió i enllumenat exterior
- Encarregat d'obres en xarxes elèctriques de distribució de baixa tensió i enllumenat exterior
- Cap d'equip en instal·lació de xarxes elèctriques de distribució de baixa tensió i enllumenat exterior
- Gestor/a de manteniment en instal·lacions elèctriques de distribució i enllumenat exterior.

Modalitats d'estada de l'alumne a l'empresa en l'FP DUAL

Existeixen dues modalitats d'estada de l'alumne a l'empresa:

□ Contracte laboral

- Qualsevol tipus de contracte, a determinar per l'empresa
- El més adient: contracte per a la formació i l'aprenentatge. Edat màxima, 30 anys
 - Mínim 1 any i màxim 3 anys
 - Jornada 40 h/setmana (inclou la formació realitzada al centre, mínim 25% de la jornada el 1r any)
 - Bonificacions SS: 100% de les quotes per empreses de menys de 250 treballadors (75% per empreses més grans). En cas de posterior contractació indefinida, reduccions de fins a 1800 €/any durant 3 anys.
- Retribució: segons normativa, a acordar entre l'empresa i el titular del centre.
- Referència mínima: salari mínim interprofessional, proporcional a les hores de treball efectiu.

□ Beca

- Mínim 2 mesos i màxim de 10 dies d'un curs (possibilitat d'una pròrroga)
- Retribució: a acordar entre l'empresa i el titular del centre.
Referència mínima: indicador públic de renda d'efectes múltiples (IPREM), proporcional al nombre d'hores efectivament realitzades.
- L'empresa gestiona alta a la Seguretat Social com a becari (compte de cotització becaris) i realitza la compensació econòmica a l'alumnat.
- Cal signar un acord amb les activitats formatives a realitzar, dades de l'empresa, el centre i l'alumne i les condicions de desenvolupament de l'estada, segons el model establert per la DGFPiERE.

□ FCT (FORMACIÓ EN CENTRES DE TREBALL)

- L'alumne fa 100 hores d'FCT, per una primera immersió a l'empresa.

L'alumne pot rebre **una mensualitat** segons la modalitat:

✓ **BECA/SALARI:** L'import es basa en els indicadors de l'IPREM (*valor any 2016*)

Per una jornada completa pot ser de 532,51 €.

✓ **CONTRACTE DE FORMACIÓ:** L'import es basa en els indicadors de l'SMI (*valor any 2016*)

Per una jornada completa pot ser de 655,20 €.