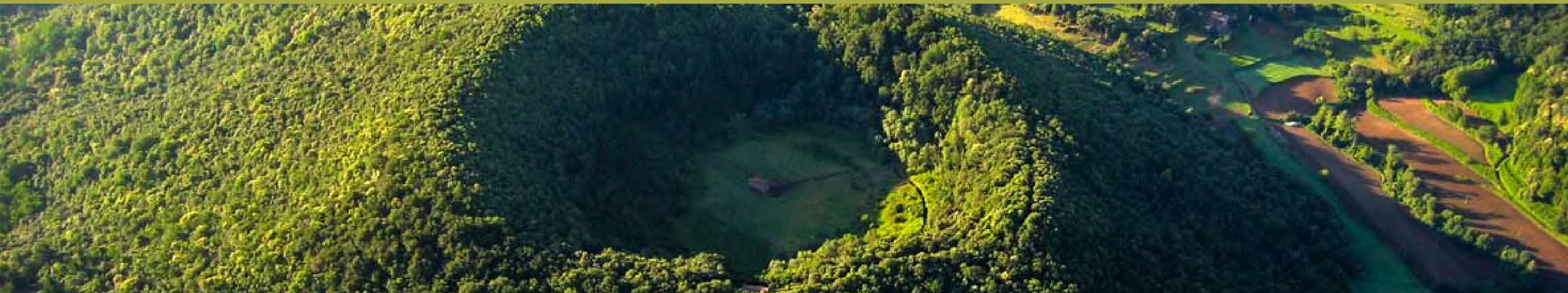


TREBALL DE SÍNTESI

1r ESO

COLÒNIES

EL COLLELL, Sant Ferriol (La Garrotxa)
Curs 25-26



Estructura i organització

EL COLLELL



**Del 11 al 13
de maig**

Activitats

- Bubble futbol
- Disc golf
- Lleuretló
- Hípica
- Jocs d'aigua
- Geocatching
- Galeria de tir
- Camp d'aventura
- Piscina



Habitacions



Instal·lacions de la casa de colònies



Calendari i horari

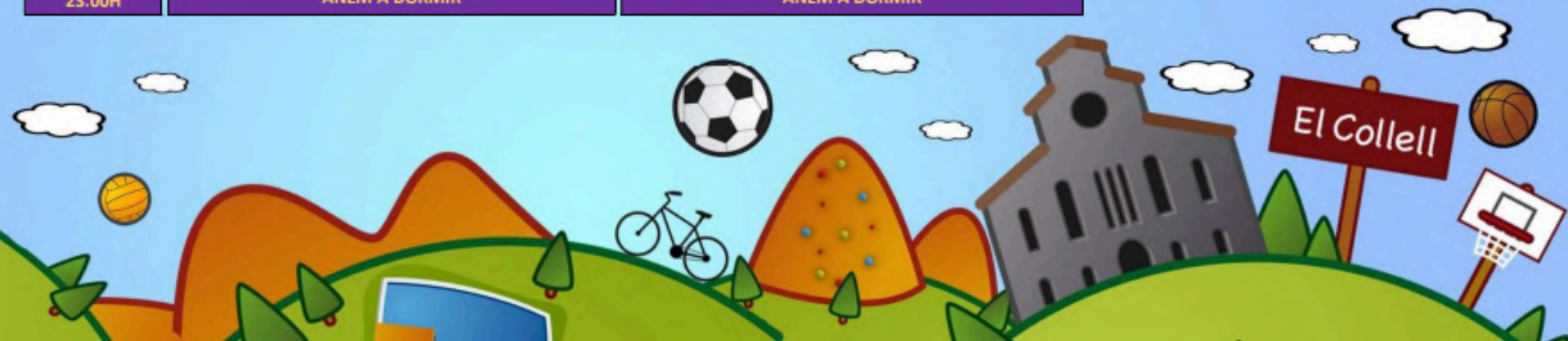
colonies@elcollell.cat
 www.elcollell.cat
 telf: 972 57 40 60

INSTITUT
 SANT JUST
 DESVERN
 1r ESO



PLANNING COLÒNIES ESCOLARS *AVENTURA*

	DILLUNS 11 DE MAIG	DIMARTS 12 DE MAIG	DIMECRES 13 DE MAIG
08.00H		LLEVAR-SE	LLEVAR-SE / NETEJA HABITACIONS
09.00H		PARAR TAULA	PARAR TAULA
09.15H		ESMORZAR	ESMORZAR
		REUNIÓ GRUP	REUNIÓ GRUP
10.00H	ARRIBADA A LA CASA I INSTAL·LACIÓ A PARTIR DE LES 12.00H	GRUP 1: GEOCATCHING ¹ / BUBBLE FUTBOL ² GRUP 2: DISC GOLF ¹ / LLEURETLÓ ¹ GRUP 3: GALERIA DE TIR ¹ / CAMP AVENTURA ¹	GRUP 1: GALERIA DE TIR ¹ / CAMP AVENTURA ¹ GRUP 2: HÍPICA ¹ / JOCS D'AIGUA ¹ GRUP 3: GEOCATCHING ¹ / BUBBLE FUTBOL ²
13.00H		TEMPS LLIURE (DOCENTS)	12:30H TEMPS LLIURE (DOCENTS)
13.15H	PARAR TAULA	PARAR TAULA	12:45H PARAR TAULA
13.30H	DINAR	DINAR	13:00H DINAR
14.30H	TEMPS LLIURE (MONITORATGE)	TEMPS LLIURE (MONITORATGE)	13:45H DINAR DELS DOCENTS TEMPS LLIURE DE 13:45H A 14:30H AMB MONITORATGE 14:30H MARXEM CAP A CASA
15.30H	GRUP 1: DISC GOLF ¹ / LLEURETLÓ ¹ GRUP 2: GEOCATCHING ¹ / BUBBLE FUTBOL ² GRUP 3: HÍPICA ¹ / JOCS D'AIGUA ¹	GRUP 1: HÍPICA ¹ / JOCS D'AIGUA ¹ GRUP 2: GALERIA DE TIR ¹ / CAMP AVENTURA ¹ GRUP 3: DISC GOLF ¹ / LLEURETLÓ ¹	
BERENAR	PISCINA GRAN	PISCINA GRAN	
18.30H	DUTXES	DUTXES	
20.15H	PARAR TAULA	PARAR TAULA	
20.30H	SOPAR	SOPAR	
21.30H	JOC DE NIT	SUPER DISCO FASHION	
23.00H	ANEM A DORMIR	ANEM A DORMIR	





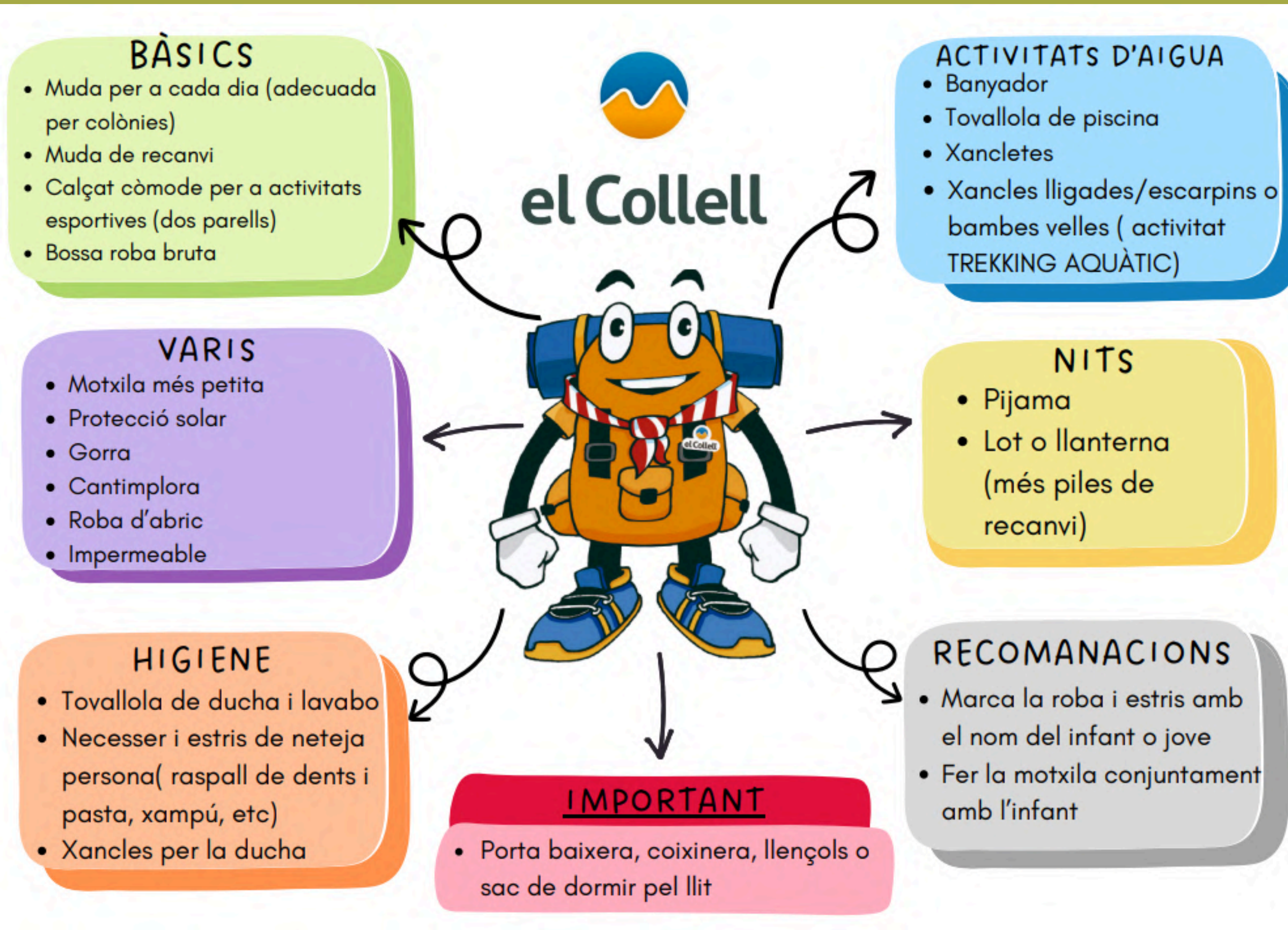
- Hora de sortida (11 de maig):
9,15h a l'esplanada del pàrquing.
- Hora de tornada (13 de maig):
16:30h aprox. a l'esplanada del pàrquing.



Documentació que ha de portar l'alumnat (fotocòpia):

- DNI/NIE/Passaport
- TSI (targeta sanitària) o mútua

Què cal portar a colònies?



Normativa

- Respecteu l'horari de les activitats.
- Seguiu les normes establertes pel professorat, pels monitors i per la casa de colònies.
- El reglament de règim intern del centre és vigent durant totes les colònies.
- No podeu portar mòbils, auriculars, altaveus, ordinadors ni càmeres de fotos. Tampoc menjar.
- El professorat acompanyant farà fotografies durant les diferents activitats.



Avaluació del treball de síntesi

- La nota resultarà de l'avaluació de les diferents **activitats/tallers** que es facin durant el treball de síntesi i de l'**actitud** durant les colònies.
- Els ítems d'avaluació són: NF (no fet), FT (fet) i FA (fet amb aprofitament).



Bones colònies!

