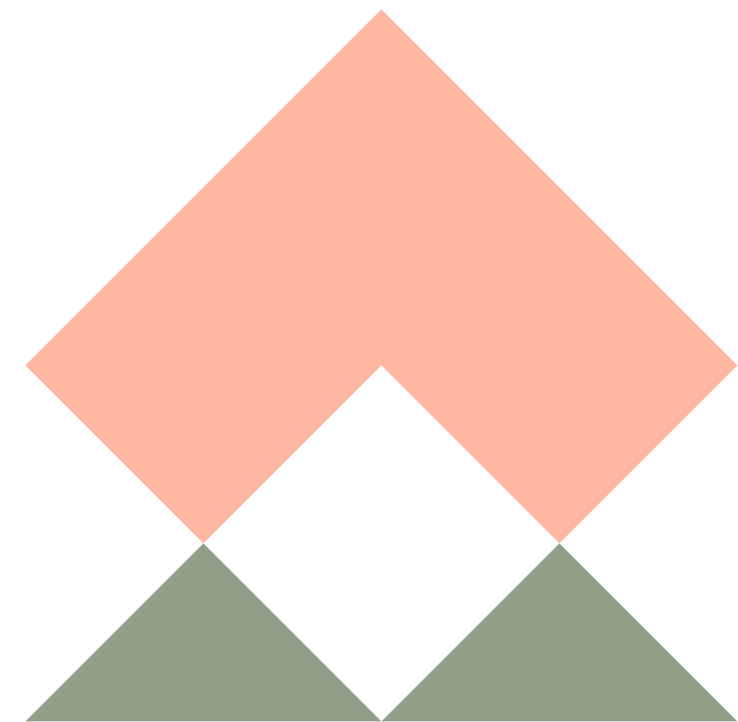






“L'ÈXIT ÉS LA SUMA DE  
PETITS ESFORÇOS QUE ES  
FAN DIA RERE DIA”.

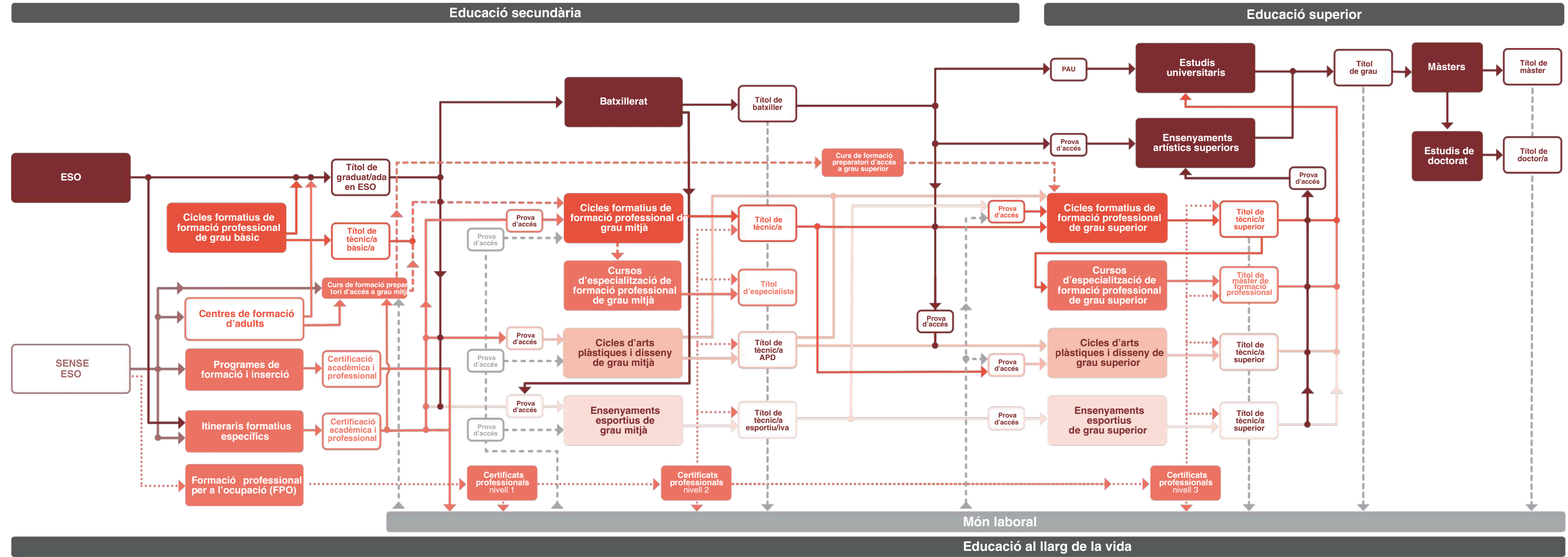
Robert Collier



# DESPRÉS DE L'ESO...

# QUÈ?

## SISTEMA EDUCATIU A CATALUNYA CURS 2025-2026



**Batxillerat**

CICLES  
FORMATIUS

**QUÈ POTS  
FER SI**

**HAS  
SUPERAT  
L'ESO?**

# Batxillerat

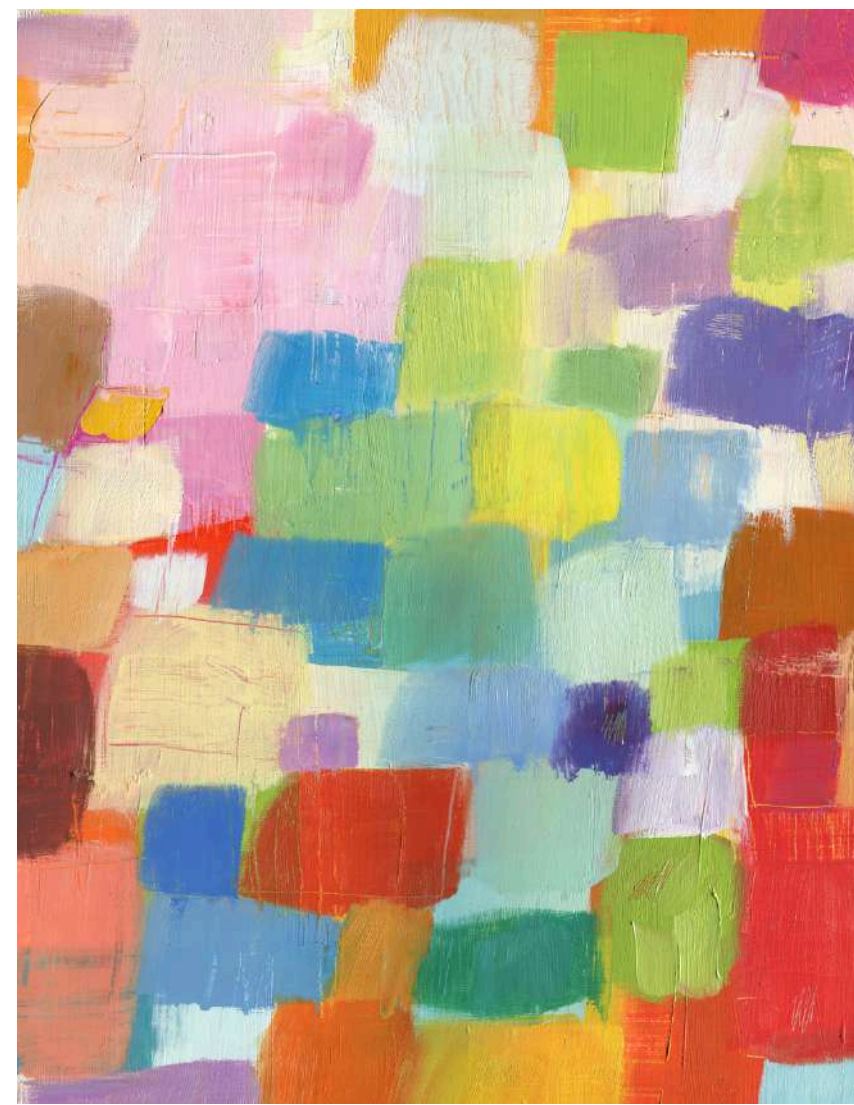
**HUMANITATS I  
CIÈNCIES SOCIALS**



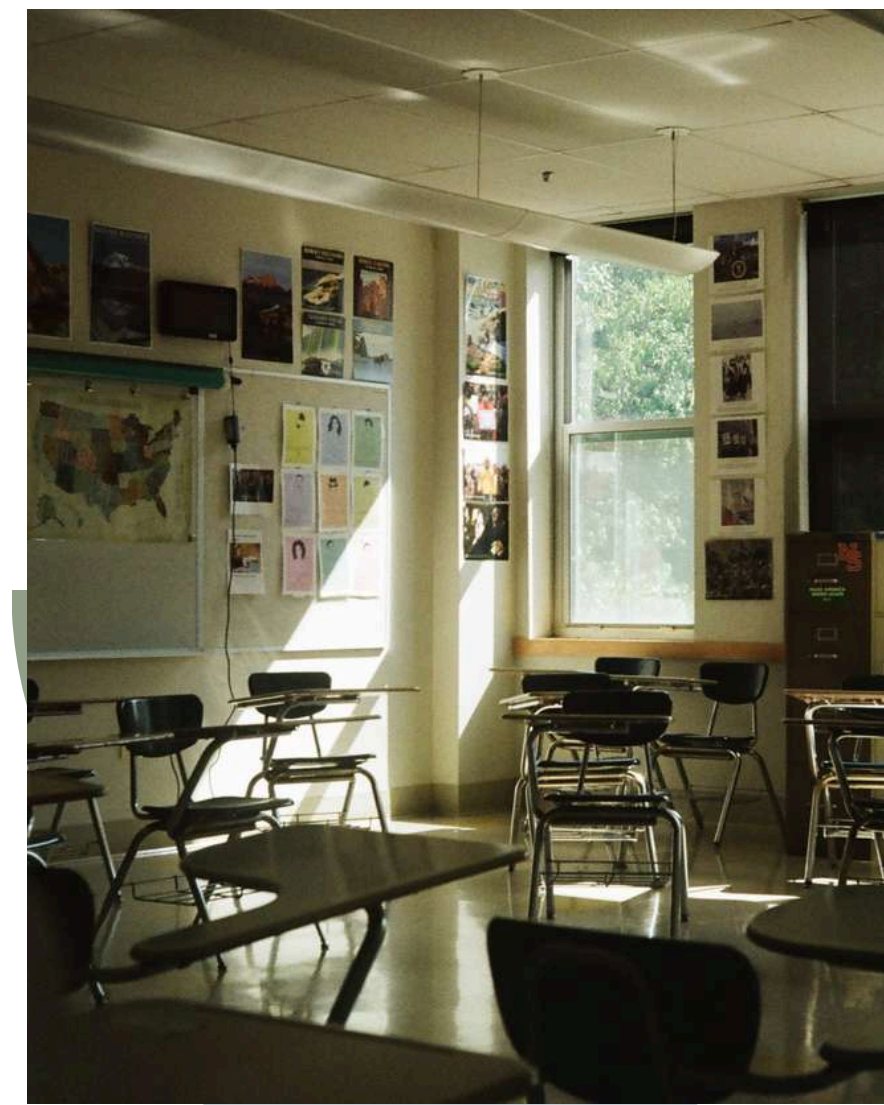
**CIÈNCIES I  
TECNOLOGIA**



**ARTS**



**GENERAL**



# CICLES FORMATIUS

Aquests ensenyaments professionalitzadors ofereixen la formació necessària per adquirir competències en diferents sectors.

S'organitzen en famílies professionals i tenen una durada de 2.000 hores en dos cursos.

En finalitzar un cicle formatiu de grau mitjà, s'obté el títol de tècnic/a, que permet accedir al món laboral, a altres cicles de grau mitjà o als de grau superior.

**IMPORTANT**

HAS DE TENIR EN COMPTE LA TEVA NOTA DE 3R I 4T D'ESO I CONSULTAR LA LLISTA DELS CICLES MÉS DEMANDANTS A LA PREINSCRIPCIÓ

educació **Formació professional**  
Departament Educació i Formació Professional

MÓN LABORAL

Watch on YouTube

# CICLES FORMATIUS

- Activitats físiques i esportives
- Arts gràfiques
- Electricitat i electrònica
- Fusta, moble i suro
- Imatge personal
- Informàtica i comunicacions
- Química
- Serveis socioculturals i a la comunitat

- Administració i gestió
- Comerç i màrqueting
- Energia i aigua
- Hoteleria i turisme
- Indústries alimentàries
- Instal·lacions i manteniment
- Sanitat
- Tèxtil, confecció i pell

# FAMÍLIES PROFESSIONALS

- Agrària
- Edificació i obra civil
- Fabricació mecànica
- Imatge i so
- Indústries extractives
- Maritimopesquera
- Seguretat i medi ambient
- Transport i manteniment de vehicles

# CICLES FORMATIUS

## CRITERIS D'ASSIGNACIÓ CFGM

- Via de l'ESO o de FPB, es fa una reserva del 80 % de les places.
- Via de la prova d'accés, es fa una reserva de places del 15 %.
- Altres vies, es fa una reserva de places del 5 %.
- Si per alguna de les vies d'accés no s'ocupen totes les places reservades corresponents, les vacants es reparteixen a la resta de les vies de manera proporcional.

# CICLES FORMATIUS

# PROCEDIMENT D'ADMISSIÓ A CFGM

## PROCEDIMENT D'ADMISSIÓ / PRIMERA TANDA

10/07/2026

Publicació de l'assignació i inici del període de confirmació de matrícula en línia

10/07/2026  
al  
14/07/2026

### ACCIÓ 1

Confirmació de matrícula en línia per a les assignacions de la primera petició. La resta de persones es poden matricular o optar a millorar en la segona tanda d'assignació. Tenen garantida la plaça obtinguda a la primera tanda

Recordatori 24h abans de finalitzar el tràmit de confirmació de matrícula en línia

Comunicació de l'exclusió del procés a les persones que no hagin confirmat les matrícules en línia

Comunicació de l'exclusió del procés a les persones que hagin renunciat voluntàriament

Generació d'un resguard de matrícula condicionada al tràmit del centre

10/07/2026  
al  
16/07/2026

### ACCIÓ 2

Completar el tràmit d'acord amb el que indiqui el centre

Renúncies d'ofici si no s'ha completat el tràmit amb el centre

Comunicació de l'exclusió del procés

## PROCEDIMENT D'ADMISSIÓ / SEGONA TANDA

24/07/2026

Publicació de les assignacions i inici del període de confirmació de matrícula en línia

Persones que milloren, persones que obtenen assignació i persones que, malgrat no haver obtingut assignació, reben una proposta alternativa d'assignació per part de l'Administració

24/07/2026  
al  
28/07/2026

### ACCIÓ 1

Confirmació de matrícula en línia per a TOTES les assignacions

Recordatori abans que finalitzi el tràmit

Comunicació de l'exclusió del procés a les persones hagin renunciat voluntàriament

24/07/2026  
al  
31/07/2026

### ACCIÓ 2

Completar el tràmit d'acord amb el que indiqui el centre.

(Excepcionalment, fins el 03/09/2026)

Renúncies d'ofici si no s'ha completat el tràmit amb el centre

# CICLES FORMATIUS

## NOTES DE TALL PER ACCEDIR A CICLES DE GRAU MITJÀ



### Notes de tall de referència (curs 2025-2026)

Selecciona la teua via d'accés:

Si has finalitzat l'ESO o un grau bàsic els anys 2024, 2025 o 2026. Via 1 prioritària	Si has finalitzat l'ESO o un grau bàsic abans de l'any 2024. Via 1 no prioritària
Si has superat un curs específic d'accés, prova d'accés o altres. Via 2	Si tens un títol de grau mitjà o superior. Via 3

Pots cercar les notes de tall per territori, cicle formatiu i torn (prem la tecla 'Ctrl' si vols seleccionar més d'una opció).

Comarca: Tot  
Municipi: Tot  
Centre educatiu: Tot  
Esborra els filtres

Família: Tot  
Cicle formatiu: Tot  
Torn: Tot  
Dades dels centres seleccionats

Municipi	nom	Cicle formatiu	Torn
Reus	Institut Baix Camp	Cures Auxiliars d'Infermeria	Matí
Igualada	Institut Badia i Margarit	Cures Auxiliars d'Infermeria	Matí
Sabadell	Institut Castellarnau	Emergències Sanitàries	Matí
Barcelona	Institut de Tècniques Audiovisuals i de l'Espectacle de BCN	Vídeo Discjòquei i So	Matí
Sabadell	Institut Castellarnau	Cures Auxiliars d'Infermeria	Matí
Granollers	Institut Carles Vallbona	Activitats Comercials	Matí
Sabadell	Jaume Viladoms Formació Professional	Cures Auxiliars d'Infermeria	Matí
Santa Coloma de Gramenet	Institut Les Vinyes	Cures Auxiliars d'Infermeria	Matí
Barcelona	Institut d'FP Sanitària Vall d'Hebron	Emergències Sanitàries	Matí
Granollers	Institut Escola del Treball	Cures Auxiliars d'Infermeria	Matí
Sabadell	Institut Castellarnau	Electromecànica de Vehícles Automòbils	Matí
Martorell	Institut Joan Oró	Cures Auxiliars d'Infermeria	Matí
Sant Joan Despí	Institut Francesc Ferrer i Guàrdia	Emergències Sanitàries	Matí
Tarragona	Institut Comte de Rius	Planta Química	Matí
Cornellà de Llobregat	Institut Miquel Martí i Pol	Cures Auxiliars d'Infermeria	Matí
Valle	Institut Jaume Huguet	Cures Auxiliars d'Infermeria	Matí

(\*) Via d'accés sense oferta de places el curs 2025-2026.

# CICLES FORMATIUS

CFGM més sol·licitats



1. Cures Auxiliars d'Infermeria
2. Sistemes Microinformàtics i Xarxes
3. Gestió Administrativa
4. Guia en el Medi Natural i de Temps de Lleure
5. Electromecànica de Vehicls Automòbils
6. Atenció a Persones en Situació de Dependència
7. Emergències Sanitàries
8. Activitats Comercials
9. Farmàcia i Parafarmàcia
10. Instal·lacions Elèctriques i Automàtiques
11. Estètica i Bellesa
12. Manteniment Electromecànic
13. Cuina i Gastronomia
14. Video Discjòquei i So
15. Perruqueria i Cosmètica Capil·lar
16. Carrosseria
17. Mecanització
18. Gestió Administrativa (Àmbit Jurídic)
19. Operacions de Laboratori
20. Forneria, Pastisseria i Confiteria
21. Preimpresió Digital
22. Confecció i Moda
23. Soldadura i Caldereria
24. Instal·lacions de Telecomunicacions
25. Emergències i Protecció Civil

# CICLES FORMATIUS



## FP DUAL

- Combinació de la formació en el centre educatiu amb l'activitat productiva en l'empresa
- La formació dual aporta als alumnes:
  - Millorar el currículum professional
  - Desenvolupar les competències professionals en un entorn laboral real
  - Afavorir la incorporació al món laboral com a aprenent qualificat
  - Reconèixer el valor que aporta l'estudiant per l'activitat desenvolupada a l'empresa
- L'estada a l'empresa es divideix en dues fases:
  - 1a fase - Integració. L'alumne hi fa pràctiques i mentre s'adapta al funcionament de l'empresa. No remunerades
  - 2a fase - Consolidació. Estada remunerada en modalitat de contracte o de beca.

# CICLES FORMATIUS

# ENSENYAMENTS ESPORTIUS

Aquests ensenyaments preparen per exercir professionalment en la modalitat esportiva cursada.

Es divideixen en cicles de grau mitjà i superior, amb una durada entre 750 i 1.540 hores, distribuïdes en un o dos cursos.

Inclouen formació en un centre educatiu i pràctiques en centres de treball.

En acabar un cicle de grau mitjà, s'obté el títol de tècnic/a esportiu/va, i en acabar un de grau superior, el de tècnic/a esportiu/va superior en l'especialitat corresponent.



Els cicles d'arts plàstiques i disseny proporcionen formació professional en oficis artístics, arts plàstiques, artesanies i disseny, preparant per a la inserció laboral en una professió específica. Es divideixen en famílies professionals i s'ofereixen com a cicles de grau mitjà i superior, amb una durada de dos cursos (entre 1.600 i 2.000 hores), que combinen formació en centres educatius i pràctiques en empreses, estudis o tallers.



# CICLES FORMATIUS

# ARTS ESCÈNIQUES

Els cicles formatius d'arts escèniques ofereixen formació professional en arts del circ, tècniques d'actuació i direcció coral, preparant per al mercat laboral.

Inclouen dos cicles de circ (grau mitjà i superior, de dos cursos i 2.000 hores cadascun), un cicle superior de Tècniques d'Actuació Teatral (2.000 hores) i un de Tècniques de Direcció Coral (1.425 hores).

Aquests cicles desenvolupen tècniques, sensibilitat artística, cultura escènica i musical, i fomenten la creativitat i l'autonomia laboral.



# CICLES FORMATIUS

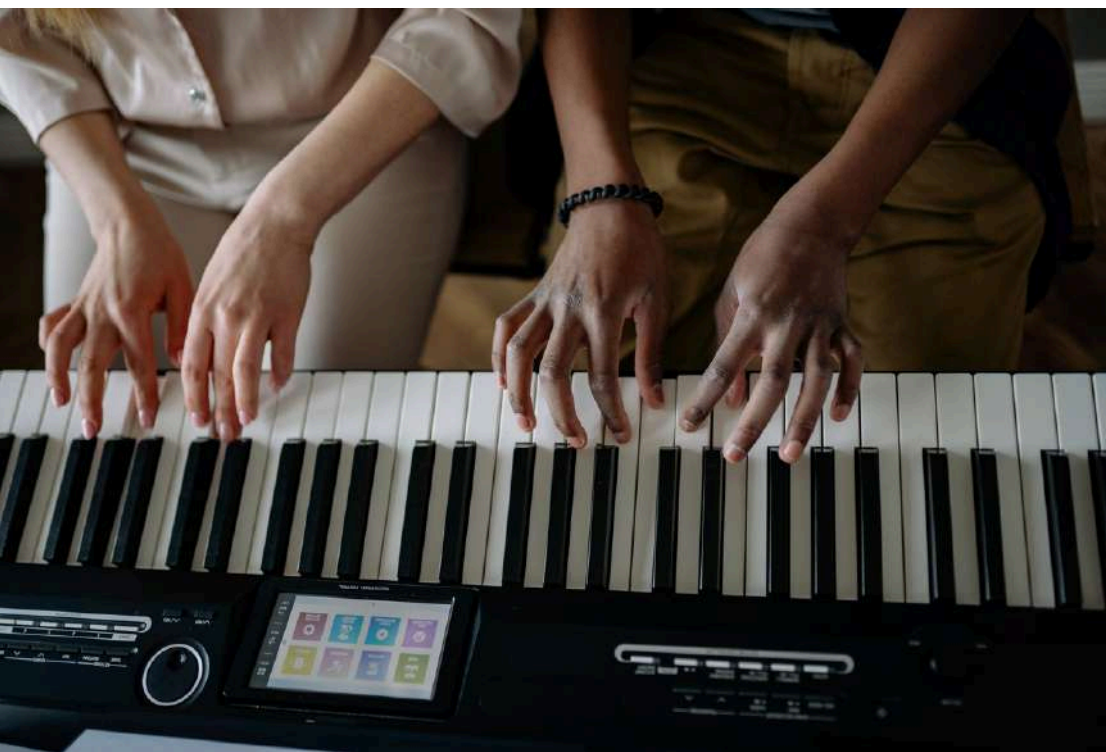
## MÚSICA

Les escoles de música ofereixen formació per a la iniciació musical d'infants i la pràctica artística no professional per a persones de més edat.

Aquests estudis no són reglats ni donen títols acadèmics.

També es poden aprendre en centres amb ensenyaments integrats que combinen estudis generals i música.

Els ensenyaments professionals de música, impartits per conservatoris i centres professionals, tenen una durada de sis cursos i permeten obtenir el títol professional de música en l'especialitat cursada.



# CICLES FORMATIUS

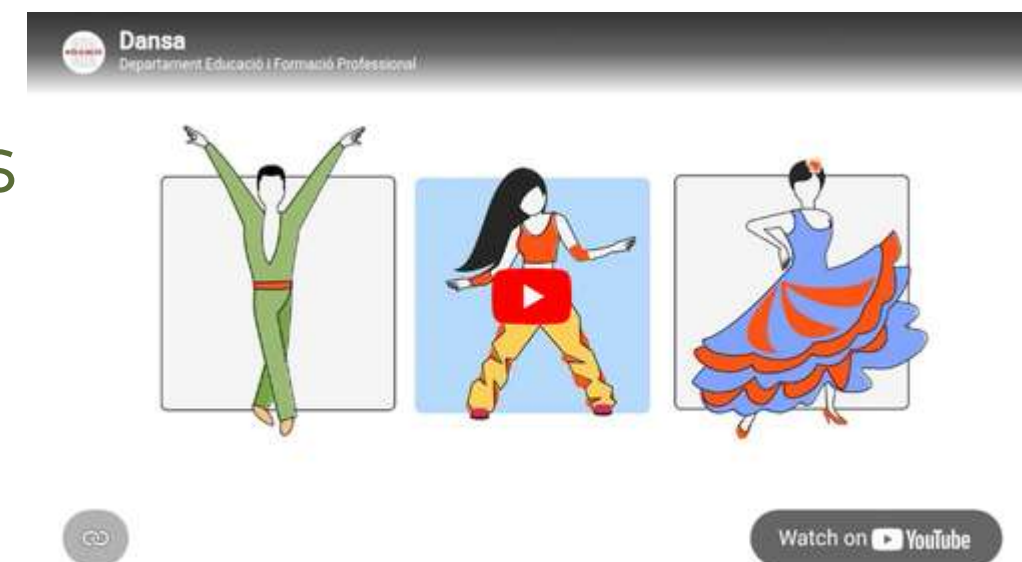
La iniciació a la dansa es fa a escoles autoritzades, oferint formació en diverses tècniques per a infants i joves, però sense obtenir títols acadèmics, tot i que es poden emetre certificats.

Els ensenyaments professionals de dansa preparen per a la carrera de ballarí/na amb un programa de sis cursos acadèmics, accedint-hi amb una prova a partir dels 11-12 anys.

Aquestes formacions es cursen en paral·lel a l'ESO i batxillerat, i a Barcelona hi ha dos centres que ofereixen aquests estudis, un dels quals cobreix des dels 6 fins als 18 anys.



## DANSA



# PFI

PROVES  
D'ACCÉS

CFGM  
CFGS

ESCOLA  
D'ADULTS



QUÈ POTS

FER SI

NO

HAS

SUPERAT

L'ESO?

# PFI

TENS DUBTES SOBRE ELS PFI?



Són voluntaris i estan adreçats als joves que compleixin com a mínim 16 anys d'edat i com a màxim 21 en l'any d'inici del programa, que hagin deixat l'educació secundària obligatòria (ESO) sense obtenir-ne el títol i que, en el moment d'iniciar els programes, no segueixin estudis en el sistema educatiu ni participin en altres accions de formació.

Durada: 1000 hores (1 curs acadèmic).

S'organitzen en Famílies Professionals.

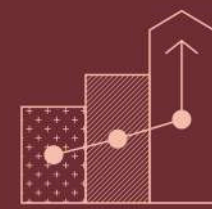


**Programes de formació i inserció**  
Departament Educació i Formació Professional



Watch on  YouTube

# PFI



## Programes de formació i inserció (PFI) #34

Curs 2025-2026

Mar  
ç  
2025

# QUÈ OFEREIXEN ELS PFI?



### Què són

Ensenyaments de formació professional de primer nivell, que et permetran iniciar-te en una professió o continuar estudiant.



### Què t'ofereixen

- Orientació i acompanyament a través de la tutoria de grup i del seguiment individualitzat.
- Classes en grups reduïts (de 17 alumnes com a màxim).
- Treball flexible i de connexió amb l'entorn.
- Formació pràctica a l'empresa.



### Quins requisits has de complir

Tenir entre 16 i 21 anys i no haver obtingut el graduat en educació secundària obligatòria (GESO).



### Com s'estructuren

S'imparteixen en un curs acadèmic de 1.000 hores, amb:

- mòduls de formació professional (amb 200 hores d'estada a l'empresa),
- mòduls de formació general, i
- accions de seguiment i orientació a l'alumnat.



### Quina és l'oferta formativa per famílies professionals

- |                                    |                                       |
|------------------------------------|---------------------------------------|
| ● Activitats físiques i esportives | ● Hoteleria i turisme                 |
| ● Administració i gestió           | ● Imatge personal                     |
| ● Agrària                          | ● Indústries alimentàries             |
| ● Arts gràfiques                   | ● Informàtica i comunicacions         |
| ● Comerç i màrqueting              | ● Instal·lació i manteniment          |
| ● Edificació i obra civil          | ● Marítimopesquera                    |
| ● Electricitat i electrònica       | ● Sanitat                             |
| ● Fabricació mecànica              | ● Tèxtil, confecció i pell            |
| ● Fusta, moble i suro              | ● Transport i manteniment de vehicles |

# PFI

## Programes de formació i inserció (PFI)

Curs2025-2026



### Quina titulació obtindràs

Uncertificat acadèmic i professional, amblaqualificació final i les competències professionals que has assolit.



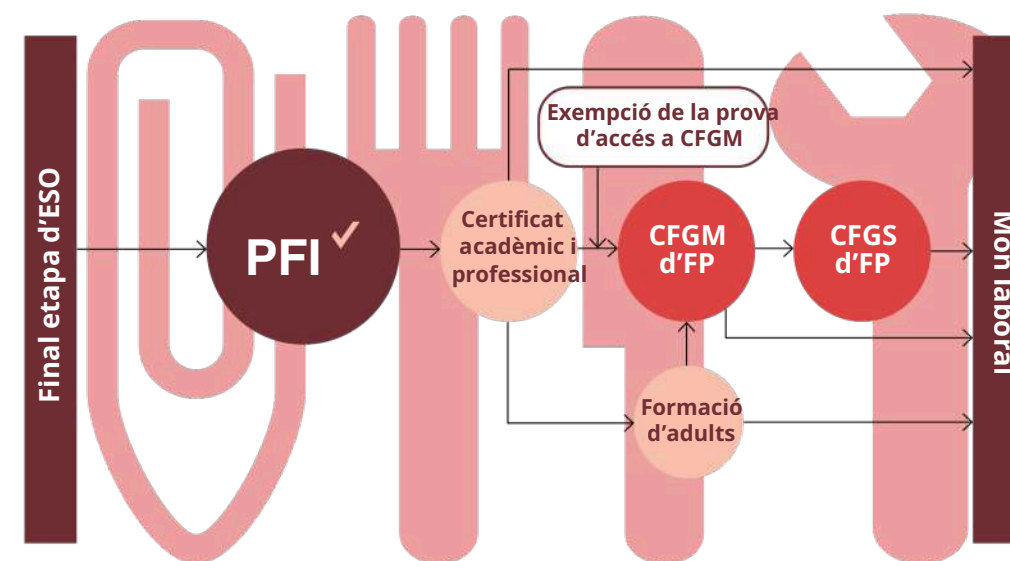
### Quines sortides acadèmiques i professionals aconseguiràs

Sisuperes un PFI podràs:

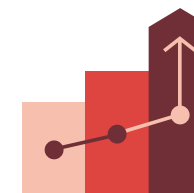
- accedir a cicles formatius de grau mitjà,
- obtenir el títol de tècnic bàsic associat al perfil, a partir del reconeixement dels mòduls professionals,
- aconseguir el certificat professional que emet l'Administració laboral, i
- accedir als centres de formació d'adults per obtenir el GESO.



### El teu itinerari...



Més informació a [Triaeducativa](#)





El Departament d'Educació i Formació Professional convoca la prova d'accés als cicles formatius de grau mitjà per a les persones que no tenen el títol de graduat/ada en educació secundària obligatòria (o un altre equivalent per accedir a aquests ensenyaments).

Per inscriure's a la prova cal tenir 17 anys o més (o complir-los l'any en que es fa la prova).

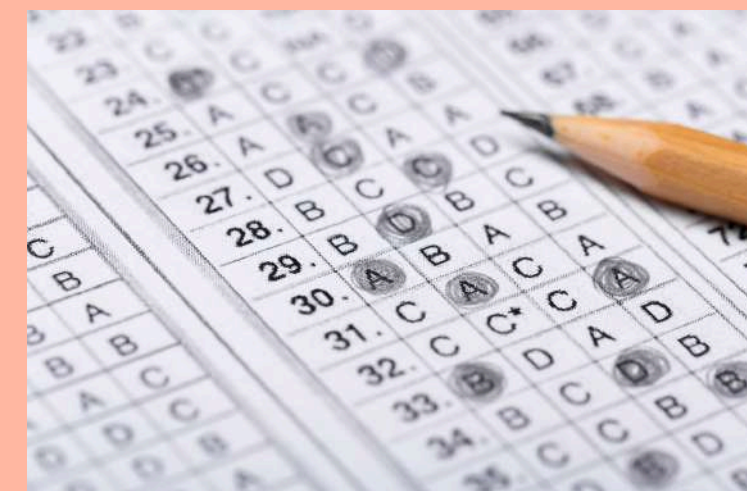
No poden inscriure's les persones que tenen la titulació acadèmica o els ensenyaments que permeten l'accés directe als cicles formatius de grau mitjà (ESO o equivalent, el curs específic d'accés, formació professional bàsica o un PFI)

# EXAMEN: 13 MAIG 2026

## TEMARI



## MODELS DE LA PROVA





### Requisits i accés

- **A partir dels 18 anys (complets el 31 de desembre de 2025)**
- **A partir dels 16 anys en aquests casos:**
  - Tenir un contracte laboral o estar en procés d'obtenir un permís de treball.
  - Ser esportista d'alt rendiment.
  - Amb l'autorització excepcional de la direcció dels serveis territorials o la Gerència del Consorci a la ciutat de Barcelona.
- **Prova inicial (possible acreditació de mòduls, àmbits o nivell 1)**
- **Possible convalidació de mòduls, àmbits o nivell 1 (segons els estudis previs)**

### Estructura

Nivell 1

Nivell 2

Mòduls trimestrals

### Àmbits

Àmbit de la comunicació

Àmbit científicotecnològic

Àmbit social

### Avantatges

Flexibilitat a l'hora de cursar els mòduls

Obtenir el títol oficial de graduat/ada en educació secundària obligatòria

Ensenyaments públics i gratuïts

Matrícula trimestral

Aquests estudis permeten completar els ensenyaments bàsics i obtenir el títol de graduat o graduada en educació secundària obligatòria (GESO).

Es poden cursar de manera presencial o semipresencial als centres i aules de formació de persones adultes o als centres i aules de formació de persones adultes que són punts de suport de l'Institut Obert de Catalunya (IOC).

# CALENDARI PREINSCRIPCIÓ

Batxillerat: del 9 al 16 d'abril

Proves d'accés a CFGM: del 17 (a partir de les 9 h) al 30 de març de 2026. Pagament de la taxa: fins al 31 de març de 2026

Programes de formació i inserció (PFI): del 4 al 13 de maig de 2026

Grau bàsic de formació professional: del 4 al 13 de maig de 2026

Cicles de formació professional de grau mitja i de grau superior: del 26 de maig a l'1 de juny de 2026

Ensenyaments professionals de música o dansa: del 18 al 27 de març de 2026

Ensenyaments artístics superiors: Les dates que estableixi cada centre.

Ensenyaments d'arts escèniques: del 7 d'abril al 26 de juny de 2026

Ensenyaments esportius: del 27 d'abril al 6 de maig i del 26 de maig a l'1 de juny de 2026

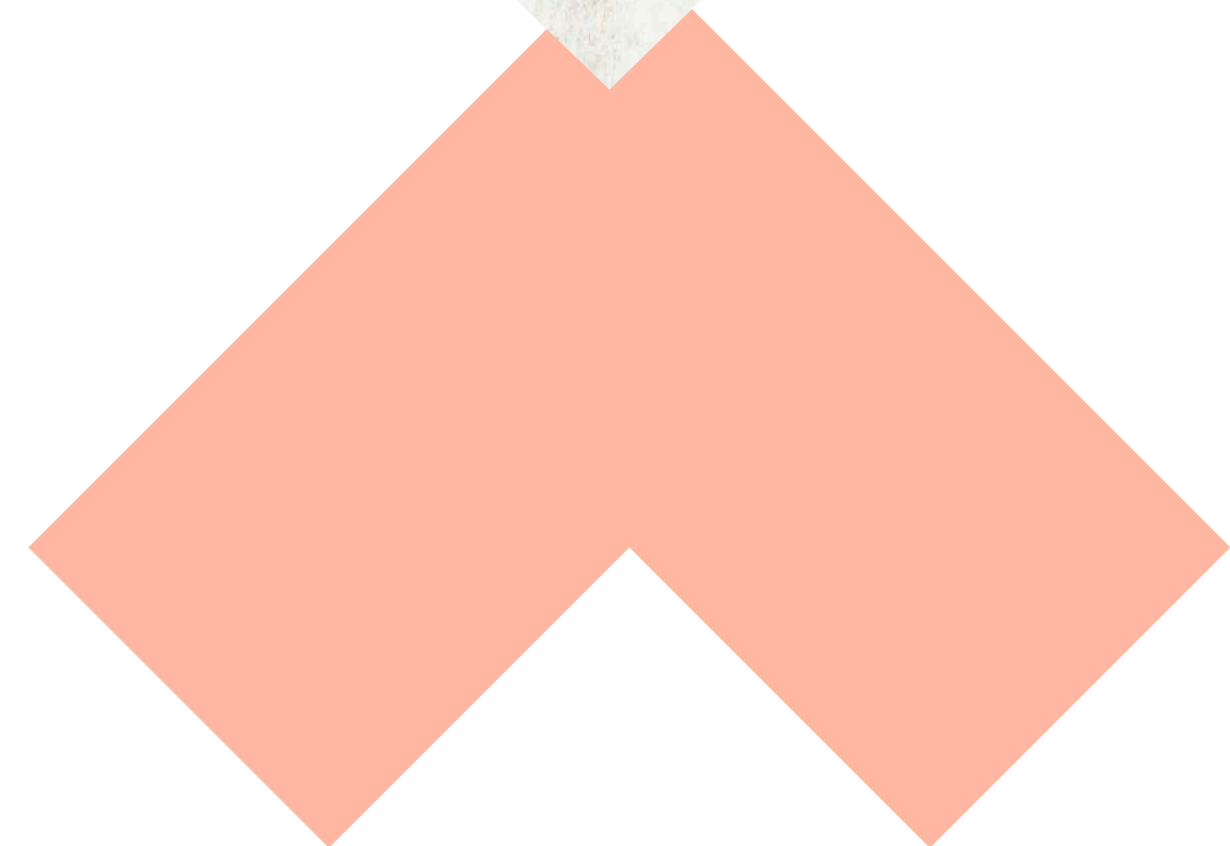
Cicles d'arts plàstiques i disseny de grau mitja i de grau superior: del 26 de maig a l'1 de juny de 2026

Ensenyaments als centres de formació d'adults: del 19 al 29 de juny de 2026

**ENDAVANT**

**POSA'T**

**EN MARXA**



**DEPARTAMENT  
D'ORIENTACIÓ**

**INSTITUT SANT  
JUST**

