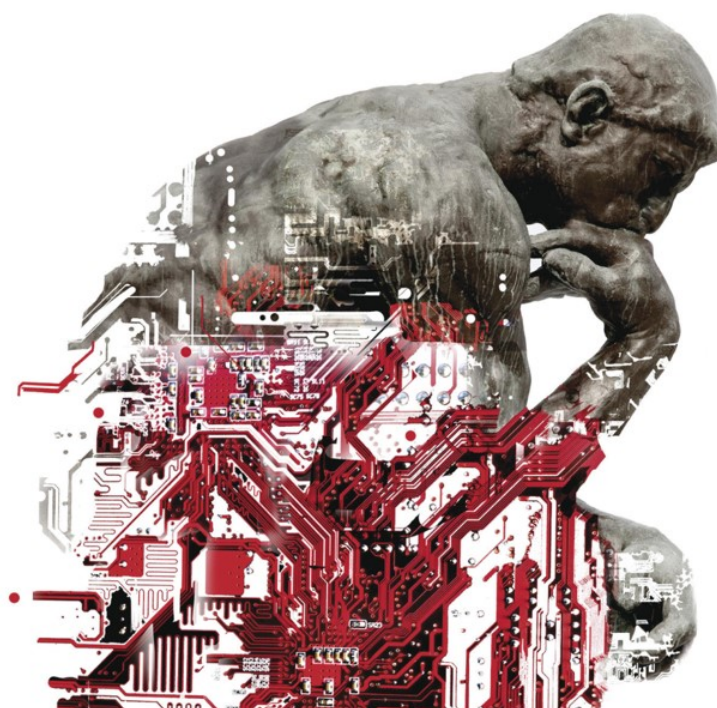


Matèries de modalitat i optatives del Batxillerat

Curs 26-27

Breu descripció



Coordinació de Batxillerat

BATXILLERAT HUMANÍSTIC I SOCIAL

Matèries de modalitat obligatòria (4h/set)

Llatí I i II

Aquesta matèria de modalitat obligatòria pretén familiaritzar l'alumnat en l'estudi de la llengua i la cultura llatines. Recorda que l'aprenentatge d'una llengua clàssica et proporcionarà un important bagatge, no només gramatical, sinó també humanístic que reforçarà altres matèries. La matèria té una vessant teòrica i d'altre molt pràctica ja que es treballen un seguit de lectures prescriptives i es fan diverses sortides.

Observacions:

Es recomana haver cursat el LLATÍ I per cursar el LLATÍ II ja que hi ha una continuïtat entre les dues.

Estudis posteriors:

Es recomana escollir aquesta matèria a aquell alumnat interessat en l'àmbit humanístic i de les llengües, la història, el magisteri o el dret, que es desenvolupen en carreres de Llengües i Filologies, Periodisme, Comunicació Audiovisual, Educació Infantil i Primària, Història, Història de l'Art, Dret i Traducció i Interpretació, principalment.

Matemàtiques CCSS I i II

Aquesta matèria de modalitat obligatòria de Matemàtiques Aplicades a les Ciències Socials pretén facilitar raonaments sobre situacions de la vida real i sobre el món que ens envolta. Per adquirir aquestes habilitats, a banda d'introduir els continguts des d'un punt de vista teòric, utilitzant el llenguatge matemàtic, a la matèria de Matemàtiques Aplicades a les Ciències Socials es fan molts exercicis i activitats d'aplicació i de plantejament de problemes relacionats amb la vida quotidiana.

Observacions:

S'ha d'haver cursat MATEMÀTIQUES CCSS I per cursar les MATEMÀTIQUES CCSS II ja que hi ha una continuïtat entre les dues.

Estudis posteriors:

Aquesta matèria està recomanada per la majoria d'estudis universitaris de la branca de Ciències Socials i Jurídiques, Economia, ADE, Ciències Polítiques, Criminologia, Geografia, etc.

BATXILLERAT HUMANÍSTIC I SOCIAL

Matèries de modalitat (4h/set)

Economia

L'assignatura d'Economia és una matèria de modalitat que té com a finalitat proporcionar als estudiants uns coneixements que els permetin interpretar qüestions econòmiques, de manera reflexiva i raonada. Els blocs de continguts s'ordenen en diversos temes: decisions econòmiques, la perspectiva microeconòmica, la macroeconòmica, i la visió internacional de l'economia. Es treballa amb metodologies diverses, tant expositives com pràctiques, individuals o en grup.

Observacions:

Cal recordar, però, que l'assignatura d'Economia de 1r de Batxillerat no té continuïtat directa a 2n curs. En canvi, l'assignatura "Funcionament de l'empresa" sí que té continuïtat a 2n de Batxillerat amb l'assignatura "Empresa i models de negoci".

Estudis posteriors:

Principalment té interès per a alumnes que vulguin cursar els següents estudis universitaris: Economia, Administració d'empreses (ADE), Ciències empresarials, Ciències polítiques, Dret, Turisme, Direcció hotelera i Sociologia, etc.

Grec I i II

La matèria de Grec pretén familiaritzar l'alumnat en l'estudi i evolució cultural del món grec com a punt de partida de la nostra civilització occidental. Els continguts es divideixen en dos grans blocs, un dedicat a l'estudi de la llengua i els continguts gramaticals, pròpiament dits i l'altra dedicat a l'estudi dels aspectes de cultura, mitologia i civilització gregues. La matèria té una vessant teòrica i d'altre molt pràctica per tal d'assolir les competències específiques. Per això, es treballa amb una selecció de lectures prescriptives i es fan diverses sortides.

Observacions:

És recomanable haver cursat GREC I per cursar GREC II ja que hi ha una continuïtat entre les dues.

Estudis posteriors:

Es recomana a aquell alumnat interessat en l'àmbit humanístic i de les llengües, la història, el magisteri o el dret, que es desenvolupen en carreres de Llengües i Filologies, Periodisme, Comunicació Audiovisual, Educació Infantil i Primària, Història, Història de l'Art, Dret i Traducció i Interpretació, principalment.

BATXILLERAT HUMANÍSTIC I SOCIAL

Matèries de modalitat (4h/set)

Història del Món Contemporani

La matèria d'Història del Món Contemporani té com a objectius capacitar l'alumnat per interpretar, analitzar de manera crítica i comparar els principals processos històrics contemporanis amb especial èmfasi al segle XX. Es combina una metodologia més expositiva dels conceptes teòrics amb altra més pràctica basada en el treball de fonts històriques. A més a més, es realitzen lectures totals o parcials, d'alguns llibres de novel·la o assaig històric vinculats amb el temari de l'assignatura.. Igualment, es fa una col·laboració amb l'associació *Amical de Mauthausen i altres camps*.

Observacions:

Cal tenir present que tot i que no té continuïtat amb la Història de 2n de batxillerat –centrada únicament en la història d'Espanya i Catalunya,- la Història Contemporània de 1r és molt necessària per adquirir hàbits d'estudi, i de desenvolupament de temes històrics, així com per l'anàlisi de fonts històriques de naturalesa diversa.

Estudis posteriors:

Aquesta matèria és recomanable en la majoria d'estudis universitaris de la branca de Ciències Socials i Jurídiques i en els estudis de la branca d'Arts i Humanitats que es desenvolupen en carreres com Antropologia, Història, Història de l'Art, Humanitats, Periodisme, Ciències Polítiques, Dret, Economia, Turisme, Comunicació audiovisual, etc.

Literatura universal

La matèria de Literatura Universal continua el traçat seguit per a l'educació literària en l'etapa anterior, al temps que complementa l'abordada en Llengua Catalana i Literatura i en Llengua Castellana i Literatura de batxillerat. A través d'una guia de lectura orientativa i posada en comú dels llibres complets, es desenvolupen els continguts de literatura universal. Se situen els moviments literaris i autors en el seu context literari, social i cultural, que coneixerem a través de la informació teòrica i, sobretot, de la lectura de textos de l'època.

Observacions:

Recomanada per aquells que vulguin cursar Literatura Castellana i/o Catalana a 2n de batxillerat.

Estudis posteriors:

Es recomana escollir aquesta matèria a aquell alumnat interessat en l'àmbit humanístic i de les llengües, la història, el magisteri o el dret, que es desenvolupen en carreres de Llengües i Filologies, Periodisme, Comunicació Audiovisual, Educació Infantil i Primària, Història, Història de l'Art, Dret i Traducció i Interpretació, principalment.

BATXILLERAT CIÈNTÍFIC I TECNOLÒGIC

Matèria de modalitat obligatòria (4h/set)

Matemàtiques I i II

La matèria de Matemàtiques pretén aprofundir en la creació de models simplificats del món real que permeten una interpretació d'aquest. Es tracta d'adquirir la capacitat de raonar matemàticament, de comprendre una demostració matemàtica i de comunicar-se emprant el llenguatge matemàtic, així com utilitzar els recursos més adequats en diferents situacions de la vida. A 1r es treballen continguts de trigonometria, geometria plana, nombres complexos, funcions, etc.

Observacions:

És necessari haver cursat MATES I per cursar MATES II ja que hi ha una continuïtat entre les dues.

Estudis posteriors:

La matèria de Matemàtiques és imprescindible en els estudis universitaris de la branca d'Enginyeria i Arquitectura i de la branca de Ciències, així com en bona part dels estudis de la branca de Ciències de la Salut. També és recomanable en alguns estudis de la branca de CCSS i Jurídiques.

Matèries de modalitat (4h/set)

Biologia, Geologia i Ciències Ambientals

La matèria de Biologia, Geologia i Ciències Ambientals s'orienta a l'assoliment i millora de sis competències específiques pròpies de les ciències que poden resumir-se en: interpretar, transmetre i argumentar informació científica; identificar, seleccionar i avaluar críticament informació científica; aplicar els mètodes científics en projectes de recerca; resoldre problemes relacionats amb les ciències biològiques, geològiques i mediambientals; promoure iniciatives relacionades amb la salut i la sostenibilitat, i analitzar el registre geològic. El desenvolupament de la matèria combina explicacions dels coneixements teòrics i l'aplicació dels mateixos realitzant exercicis pràctics.

Observacions:

A 2n de Batxillerat la matèria es desdobra en Biologia II i Geologia II.

- Per cursar Biologia a 2n de Batxillerat, és imprescindible haver cursat prèviament l'optativa d'*Ampliació de Biologia* de 1r, atès que és la matèria que aprofundeix en els continguts i els procediments necessaris per seguir amb solidesa la Biologia de 2n.

- Per cursar Geologia i ciències ambientals a 2n de Batxillerat, la matèria de Biologia, Geologia i Ciències ambientals de 1r proporciona la base adequada per continuar amb garanties.

Aquesta matèria està recomanada per l'alumnat que hagi cursat prèviament l'optativa de Biologia a 4t d'ESO.

Estudis posteriors:

La matèria està especialment recomanada per a estudis superiors com Biologia, Biologia ambiental, Bioquímica, Biomedicina Ciència i tecnologia dels aliments, Genètica, Geologia, Nanociència, Ciències de l'activitat física i de l'esport, Infermeria, Medicina,, Psicologia, Veterinària, etc.

BATXILLERAT CIENTÍFIC I TECNOLÒGIC

Matèries de modalitat (4h/set)

Dibuix Tècnic I i II

La matèria de Dibuix Tècnic desenvolupa la visió espacial de l'alumnat en representar l'espai tridimensional sobre el pla, per mitjà de la resolució de problemes i l'elaboració de projectes, tant individuals com en grup. El desenvolupament de la matèria combina explicacions dels coneixements teòrics i l'aplicació dels mateixos realitzant exercicis pràctics, sempre de forma gradual.

Observacions:

És recomanable haver cursat el DIBUIX TÈCNIC I per cursar DIBUIX TÈCNIC II ja que hi ha una continuïtat entre les dues. Aquesta matèria està recomanada per l'alumnat que hagi cursat prèviament l'optativa de Dibuix tècnic a 4t d'ESO.

Estudis posteriors:

Es recomana escollir aquesta matèria als alumnes interessats en fer graus universitaris com Arquitectura i tot tipus d'Enginyeries, així com estudis posteriors de Disseny i Belles Arts.

Física i Química

La matèria de Física i Química aprofundeix en la formació científica iniciada a l'educació secundària obligatòria i contribueix a consolidar una base cultural científica. Els sabers s'organitzen en blocs que integren continguts de química i de física. La metodologia combina el treball teòric amb l'experimentació i la resolució de problemes contextualitzats en situacions quotidianes.

Observacions:

A 2n de Batxillerat la matèria es desdobra en Física i Química.

- Per cursar Física a 2n de Batxillerat, és imprescindible haver cursat prèviament l'optativa d'Ampliació de Física de 1r, atès que és la matèria que aprofundeix en els continguts, els procediments i el tractament matemàtic propis de la disciplina i garanteix la preparació necessària per seguir amb solidesa la Física de 2n.

- Per cursar Química a 2n de Batxillerat, la matèria de Física i Química de 1r proporciona la base adequada per continuar amb garanties.

Matèria recomanada per a l'alumnat amb interès científic i tecnològic. És convenient haver cursat Física i/o Química a 4t d'ESO.

Estudis posteriors:

Aquesta matèria està especialment orientada a estudis universitaris o cicles formatius de grau superior relacionats amb: Enginyeries i Arquitectura, Física i Química, Biologia, Geologia i Ciències Ambientals, Matemàtiques, Ciències de la Salut, Bioquímica, Tecnologia dels Aliments i àmbits tecnològics i industrials.

BATXILLERAT CIENTÍFIC I TECNOLÒGIC

Matèries de modalitat (4h/set)

Tecnologia i enginyeria I i II

Els objectius i competències d'aquesta matèria estan orientats a que l'alumnat elabori projectes tecnològics que incloguin l'anàlisi, la recerca i el disseny, per tal que fabriqui, automatitzi i millori productes i sistemes de qualitat que donin resposta a problemes plantejats, tot integrant sabers d'altres àmbits de coneixement amb un enfocament ètic i sostenible.

Observacions:

És necessari haver cursat TECNO I per cursar TECNO II ja que hi ha una continuïtat entre les dues. Aquesta matèria està recomanada per l'alumnat que hagi cursat prèviament l'optativa de Tecnologia a 4t d'ESO.

Estudis posteriors:

recomana aquesta matèria per aquells interessants en estudis de graus universitaris com Enginyeries (Informàtica, Telecomunicacions, Industrials, electricitat, etc.) i Arquitectura, així com cicles formatius de caire tecnològic.

BATXILLERAT

Matèries optatives (3h/set)

Observacions

Les matèries optatives estan dissenyades per donar resposta als diferents itineraris i perfils d'estudis i es recomanen segons modalitats. En el cas de la modalitat de Ciències i Tecnologia, són una ampliació obligatòria per després poder cursar les matèries de modalitat de segon de Batxillerat. En el cas d'Humanitats i Ciències Socials, són un complement de les matèries de modalitat. L'alumnat ha de cursar dues optatives a 1r de batxillerat de la llista ofertada al centre.

Ampliació de Biologia

La matèria optativa Ampliació de Biologia es proposa com a optativa per a primer de batxillerat amb continuïtat directa amb la matèria de modalitat de Biologia, Geologia i Ciències Ambientals, tot reforçant i aprofundint en aspectes clau que han de permetre una millor comprensió dels principis de la biologia.

Observacions:

Aquesta optativa és imprescindible per cursar l'assignatura de modalitat de Biologia a 2n de Batxillerat, atès que aprofundeix en els continguts, els procediments necessaris per seguir amb solidesa la Biologia de 2n.

Estudis posteriors:

La matèria està especialment recomanada per estudis superiors com Biologia, Biologia ambiental, Bioquímica, Biomedicina Ciència i tecnologia dels aliments, Genètica, Geologia, Nanociència, Ciències de l'activitat física i de l'esport, Infermeria, Medicina, Psicologia, Veterinària, etc.

Ampliació de Física

La matèria optativa Ampliació de Física té com a finalitat aprofundir en els fonaments de la física mitjançant el treball experimental, la modelització matemàtica i l'anàlisi rigorosa de fenòmens naturals. Es prioritza l'assoliment d'una base sòlida que permeti afrontar amb seguretat la Física de 2n. Les situacions d'aprenentatge parteixen de contextos reals que integren teoria i experimentació.

Observacions:

Aquesta optativa és imprescindible per cursar l'assignatura de modalitat de Física a 2n de Batxillerat, atès que aprofundeix en els continguts conceptuals, experimentals i matemàtics necessaris per seguir la matèria amb garanties.

Estudis posteriors:

Especialment recomanada per estudis relacionats amb Enginyeries i Arquitectura, Física, Matemàtiques, Tecnologia industrial, Aeronàutica i telecomunicacions, Ciències experimentals i aplicades.

BATXILLERAT

Matèries optatives (3h/set)

Ampliació de Socials

L'objectiu d'aquesta matèria és donar una visió de conjunt sobre les Ciències Socials. Per una banda, es pretén aproximar l'alumnat a problemes socials actuals rellevants des d'una òptica interdisciplinària i amb una perspectiva crítica. Igualment, es busca l'aprenentatge de tècniques i eines pròpies del debat i l'argumentació. Per l'altra, es busca donar una visió de conjunt de les ciències socials amb menys representació al sistema educatiu com el dret, la ciència política, la sociologia.

Aquesta optativa està plantejada en dos quadrimestres, el primer per a treballar temes socials des d'una perspectiva històrica i actual a partir del debat, i el segon per a treballar els fonaments teòrics de la problemàtica treballada al primer, és a dir, com es dirigeix un estat des de les diverses ideologies polítiques i els resultats que es poden generar.

Observacions:

La matèria està plantejada amb un component pràctic important, ja que l'alumnat treballa a partir de situacions reals, controvertides i d'interès social. Per aprofundir en aquestes situacions, els alumnes han de tenir una base teòrica igualment important, que es treballa a partir d'apunts i altres materials aportats pel docent. A l'aula es realitzaran tasques individuals, treballs grupals, exposicions orals, debats, etc. Per avaluar l'assignatura es faran petites proves parcials/ quadrimestrals.

Estudis posteriors:

Aquesta optativa està vinculada amb matèries de les Humanitats i les Ciències Socials com ara H^a contemporània, Geografia, Economia, la Ciència política, la Sociologia, el Dret etc. Té una continuïtat amb l'ODS de 2n de Batxillerat. No obstant això, donat el seu caràcter divulgatiu, pot ser cursada per qualsevol alumne o alumna amb interès per aquesta matèria.

Cultura clàssica

La matèria es fonamenta en la focalització de determinats aspectes actuals del món occidental que contenen unes profundes arrels clàssiques que remeten a Grècia i a Roma. Aquesta anàlisi pretén l'estudi dels elements de pervivència grecoromana que es troben relacionats amb situacions quotidianes i properes a l'alumnat d'aquesta etapa.

Estudis posteriors:

Aquesta és una matèria optativa anual de primer de batxillerat adreçada a l'alumnat de qualsevol de les modalitats de batxillerat. Està especialment recomanat per l'alumnat de la modalitat d'Humanitats i Ciències Socials o per a qualsevol que tingui curiositat històrica i vulgui aprofundir en les arrels clàssiques del món actual.

BATXILLERAT

Matèries optatives (3h/set)

Creació audiovisual i literària

Creació audiovisual i literària és una matèria optativa de 1r de batxillerat que es proposa desenvolupar en l'alumnat capacitats i habilitats per analitzar, valorar i crear, de forma crítica, qualsevol producte comunicatiu: escrit, visual o audiovisual.

Aquesta optativa està plantejada en dos quadrimestres, el primer amb més pes de l'àmbit literari (2 hores de creació literària i 1 hora de creació audiovisual), per a treballar aprofundint des del punt de vista lingüístic, i el segon quadrimestre amb més pes de l'àmbit de la imatge (1 hora de creació literària i 2 hores de creació audiovisual), per a treballar els fonaments gràfics de la comunicació, relacionant-la amb la primera part i arrodonint els continguts en creacions audiovisuals.

Observacions:

Aquesta matèria té una vessant pràctica molt important ja que durant els diferents blocs de continguts es treballa de manera activa en la realització dels diferents productes audiovisuals i escrits, bé en grup, bé de forma individual. Per tal d'avaluar l'aprenentatge, farem exercicis teòrics i pràctics, a més a més d'exàmens trimestrals.

Estudis posteriors:

Aquesta optativa es recomana per tot l'alumnat interessat en estudis superiors vinculats amb les Ciències de la Informació (Periodisme), Comunicació Audiovisual, Cinema, estudis de la branca artística i de belles arts, estudis d'Humanitats (Filologia, Traducció i interpretació...).

Física bàsica

La matèria de Física Bàsica és una optativa adreçada a l'alumnat que no cursa la matèria de modalitat de Física i Química a 1r de Batxillerat però vol cursar Física a 2n. La matèria recupera i consolida aprenentatges de Física i Química de l'ESO, centrant-se exclusivament en els continguts de física i desenvolupant progressivament el pensament científic i el raonament quantitatiu. L'enfocament és competencial i progressiu, prioritzant la comprensió dels fenòmens físics, la resolució guiada de problemes i la familiarització amb el treball experimental.

Observacions:

Aquesta optativa és imprescindible per cursar l'assignatura de modalitat de Física a 2n de Batxillerat, atès que proporciona els coneixements mínims necessaris per accedir a la matèria amb garanties.

Estudis posteriors:

Especialment recomanada per estudis relacionats amb Enginyeries i Arquitectura, Física, Matemàtiques, Tecnologia industrial, Aeronàutica i telecomunicacions, Ciències experimentals i aplicades.

BATXILLERAT

Matèries optatives (3h/set)

Funcionament de l'empresa

La matèria de Funcionament de l'empresa tracta d'aproximar l'alumnat al coneixement de l'empresa: estructura, funcionament, àrees de decisió, recursos humans, producció i comercial. A més a més, es pretén valorar críticament les seves repercussions socials: els conflictes socials, l'ètica empresarial, etc.. Aquesta matèria combina una metodologia expositiva per abordar els aspectes teòrics clau, amb una més pràctica de realització d'activitats a partir de casos i situacions reals.

Observacions:

Aquesta matèria està recomanada per l'alumnat que faci Empresa i modalitat de negoci a 2n de Batxillerat ja que el contingut està molt relacionat.

Estudis posteriors:

Funcionament de l'empresa està recomanada per estudis superiors d'ADE i Economia.

Matemàtica aplicada

L'objectiu principal de la matèria de Matemàtica Aplicada és donar una visió panoràmica del camp d'aplicació de les matemàtiques. Es formulen reptes de la matèria i relacionats amb altres disciplines, als quals l'alumnat ha de fer front utilitzant els coneixements i destreses matemàtiques com el raonament, la modelització, el pensament computacional o la resolució de problemes, i usant la tecnologia de manera efectiva, com el programa Geogebra, el full de càlcul,...

Estudis posteriors:

La matèria Matemàtica Aplicada està especialment recomanada per l'alumnat que cursi les matemàtiques del batxillerat científic i tecnològic.

Psicologia

L'objectiu d'aquesta assignatura és aproximar l'alumnat a diverses temàtiques: la fisiologia humana (que en saps, del nostre sistema nerviós?), els estats de consciència i percepció, els fonaments de la conducta i l'aprenentatge, la psicopatologia i les teràpies, etc. Aquesta matèria combina una metodologia expositiva necessària per abordar les qüestions teòriques i una altra de caire pràctic amb activitats individuals a partir de diversos materials o en grup.

Estudis posteriors:

Aquesta optativa està recomanada per a l'alumnat amb orientació cap als estudis de ciències de la salut, especialment el grau de Psicologia, i cap als estudis de ciències socials, especialment la Sociologia, i les Ciències jurídiques. No obstant això, pot ser cursada per qualsevol alumne/a.

BATXILLERAT

Matèries optatives (3h/set)

Programació i robòtica

La matèria Programació i Robòtica és una matèria optativa enfocada a aprofundir en el món dels automatismes, identificant situacions o problemes en què la robòtica pot ser d'utilitat, dissenyant solucions mitjançant plaques programables, sensors i actuadors, implementant aquestes solucions, programant aquests sistemes i testejant-los i millorant-los.

Observacions:

Aquesta matèria combina una metodologia expositiva necessària per abordar les qüestions teòriques però té una gran part de pràctiques i projectes que permeten aprofundir i comprendre millor els blocs treballats durant el curs.

Estudis posteriors:

Es recomana aquesta matèria a alumnes que estiguin pensant cursar cicles formatius de caire tecnològic, graus universitaris. Enginyeries (Informàtica, Telecomunicacions, Industrials, electricitat, etc.) i Arquitectura.

Segona llengua estrangera

Francès

Es treballen continguts dels nivells B1 i B2 segons si són debutants o segueixen amb la segona llengua estrangera que ja han començat a l'ESO. Es treballaran les quatre competències: Comprensió oral i escrita i Producció oral i escrita. Es fomentarà la participació en projectes en llengua francesa: Concours de Déclamation, Concours de Traduction, etc.

Observacions: No és imprescindible haver fet l'optativa de francès a 4t ESO, tot i que pels alumnes que ho han fet, és molt recomanable.

Italià

Es treballen els continguts gramaticals de la llengua italiana, especialment aquells que la fan més diferent a les nostres llengües, però sobretot el desenvolupament de la competència oral i escrita en aquesta llengua a partir d'arguments bàsics. Igualment hi ha una aproximació bàsica a la cultura italiana, sobretot a la seva música, el seu cinema, la seva literatura...

Observacions: No és imprescindible haver fet l'optativa d'italià a 4t d'ESO, tot i que, si es té una base inicial, el nivell d'italià que s'assoleix al final del curs sol ser superior. En qualsevol cas, les primeres sessions serveixen per refrescar la memòria i tornar a conceptes bàsics.

La matèria optativa Italià I té continuïtat amb l'optativa Italià II a 2n de Batxillerat., per tant, és imprescindible si es vol cursar la de 2n.