

# Guia de l'enquesta d'inserció laboral als titulats i les titulades de les universitats catalanes (graduats) 2014

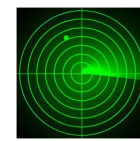


**Generalitat de Catalunya**  
**Institut d'Educació Secundària Pla de l'Estany**  
C/Jaume Farriol i Montserrat, núm. 31 (17820- Banyoles)  
Telèfon: 972.580793/Fax 972.580637



***Orienta't***  
*amb les millors eines*  
*Institut Pla de l'Estany*

# L'enquesta

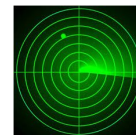


**Orienta't**  
*amb les millors eines*  
Institut Pla de l'Estany

Enquesta coordinada per AQU Catalunya que es realitza periòdicament a graduats universitaris per conèixer aspectes sobre

1. **l'ocupació** (ocupació/atur, temps per trobar la primera feina, vies per a la inserció laboral, àmbit laboral, branques d'ocupació, etc.),
2. **la qualitat de l'ocupació** (si es treballa del que es va estudiar, funcions que s'exerceixen, factors de contractació, estabilitat contractual, guanys anuals, satisfacció amb la feina, etc.)
3. **la satisfacció respecte dels estudis realitzats** (competències adquirides, utilitat en el lloc de treball, intenció de repetir carrera, mobilitat, etc.)

# Dades de 2014



**Orienta't**  
amb les millors eines  
Institut Pla de l'Estany

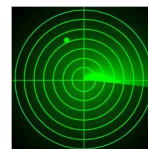
## Accés a l'enquesta

L'enquesta de 2014 té 28000 enquestats que inclouen

1. **Graus** (graduats que van finalitzar els estudis l'any 2010, excepte els de Medicina que són de l'any 2007) - **AQUESTA GUIA NOMÉS TÉ EN COMPTE ELS GRAUS**
2. **Màsters** (novetat en l'estudi de 2014, graduats que van finalitzar els estudis el 2010 i 2011);
3. **Doctors** (doctorats que van finalitzar els estudis el 2009 i 2010).

**El juliol de 2017 estarà disponible l'enquesta feta aquest any 2017**

# Resums globals



**Orienta't**  
amb les millors eines  
Institut Pla de l'Estany



**1** Informes per titulació

**2** Gràfics per titulació

**3** Gràfics per subàrea

**4** RESUMS GLOBAIS

## Resultats de la 5a enquesta d'inserció laboral de la població titulada de les universitats catalanes

En aquest apartat es presenten els informes de resultats globals de l'enquesta d'inserció laboral per àrea, subàrea i titulació.

Contenen la mateixa informació que els informes per titulació (20 pàgines), però presentada per al total de Catalunya, sense fer distinció per universitat:

Pàg. 1 Les persones enquestades	Pàg. 11 Quines funcions fan?
Pàg. 2 Treballen o estan a l'atur?	Pàg. 12 Estan satisfets amb la seva feina?
Pàg. 3 Quant van trigar a trobar la primera feina?	Pàg. 13 La formació rebuda s'adequa a la seva feina?
Pàg. 4 Com van accedir a la primera feina?	Pàg. 14 El nivell obtingut en informàtica i idiomes s'adequa a la seva feina
Pàg. 5 Quin tipus de contracte tenen?	Pàg. 15 El nivell obtingut en expressió oral i escrita és útil per a la seva feina?
Pàg. 6 Quant cobren?	Pàg. 16 El nivell obtingut en creativitat, pensament crític i resolució de problemes és útil per a la seva feina?
Pàg. 7 Per quins coneixements els van contractar (idiomes, informàtica, etc.)?	Pàg. 17 Els qui estan a l'atur, per què ho estan?
Pàg. 8 Per quines habilitats els van contractar (capacitat de treballar en grup, personalitat, etc.)?	Pàg. 18 Els aturats, què fan per buscar feina?
Pàg. 9 A quina branca d'activitat econòmica treballen?	Pàg. 19 Per què els qui estan a l'atur no troben feina?
Pàg. 10 Treballen en empreses públiques o privades?	Pàg. 20 Repetirien la carrera? A la mateixa universitat?

Àrees  

Subàrees  

Titulacions  

# Gràfics per titulació / subàrea



Resums per subàrea

Detall per universitats

Millor la versió SO



Resums per titulació

No distingeix segons universitat



# Informes per titulació

Informe  
detallat per  
titulació i  
universitat



## Resultats de la 5a enquesta d'inserció laboral de la població titulada de les universitats catalanes

En aquest apartat es presenta una selecció d'informes per titulació, als quals s'accedeix per àrea disciplinària. Cada informe conté 20 pàgines amb la informació següent:

### 1 INFORMES PER TITULACIÓ

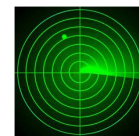
### 2 Gràfics per titulació

### 3 Gràfics per subàrea

### 4 Resums globals

Pàg. 1 Les persones enquestades	Pàg. 11 Quines funcions fan?
Pàg. 2 Treballen o estan a l'atur?	Pàg. 12 Estan satisfets amb la seva feina?
Pàg. 3 Quant van trigar a trobar la primera feina?	Pàg. 13 La formació rebuda s'adequa a la seva feina?
Pàg. 4 Com van accedir a la primera feina?	Pàg. 14 El nivell obtingut en informàtica i idiomes s'adequa a la seva feina
Pàg. 5 Quin tipus de contracte tenen?	Pàg. 15 El nivell obtingut en expressió oral i escrita és útil per a la seva feina?
Pàg. 6 Quant cobren?	Pàg. 16 El nivell obtingut en creativitat, pensament crític i resolució de problemes és útil per a la seva feina?
Pàg. 7 Per quins coneixements els van contractar (idiomes, informàtica, etc.)?	Pàg. 17 Els qui estan a l'atur, per què ho estan?
Pàg. 8 Per quines habilitats els van contractar (capacitat de treballar en grup, personalitat, etc.)?	Pàg. 18 Els aturats, què fan per buscar feina?
Pàg. 9 A quina branca d'activitat econòmica treballen?	Pàg. 19 Per què els qui estan a l'atur no troben feina?
Pàg. 10 Treballen en empreses públiques o privades?	Pàg. 20 Repetirien la carrera? A la mateixa universitat?

# Exemple: gràfics per titulació

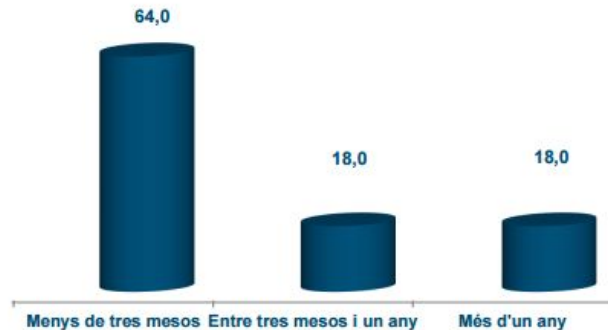


**Orienta't**  
amb les millors eines  
Institut Pla de l'Estany

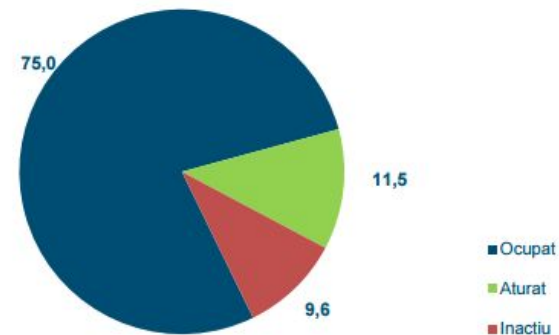
Sistema universitari públic de Catalunya. Descripció de l'enquesta d'Inserció laboral 2014  
Ll. Geologia

	Població i mostra							
	Població	Mostra	% resposta	% error mostral	Homes		Dones	
					n	%	n	%
Ll. Geologia (CAT)	72	52	72	7	28	54	24	46

Quant han trigat a trobar la primera feina? (%)

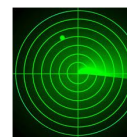


Quina és la Taxa d'ocupació? (%)



Estudien i treballen en els dos darrers anys de carrera? (%)





### Treballen del que han estudiat? (%) <sup>(1)</sup>



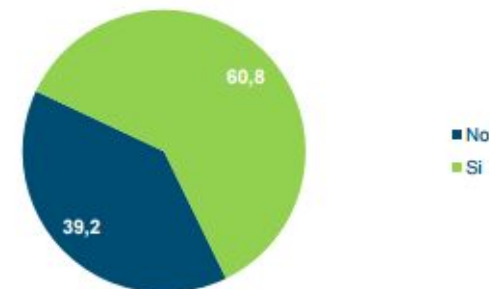
### Quant guanyen? (%) jornada laboral a temps complet



### Quines són les funcions en el seu lloc de treball? <sup>(2)</sup> (%)



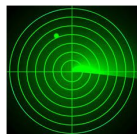
### Tornarien a fer la mateixa carrera? (%)



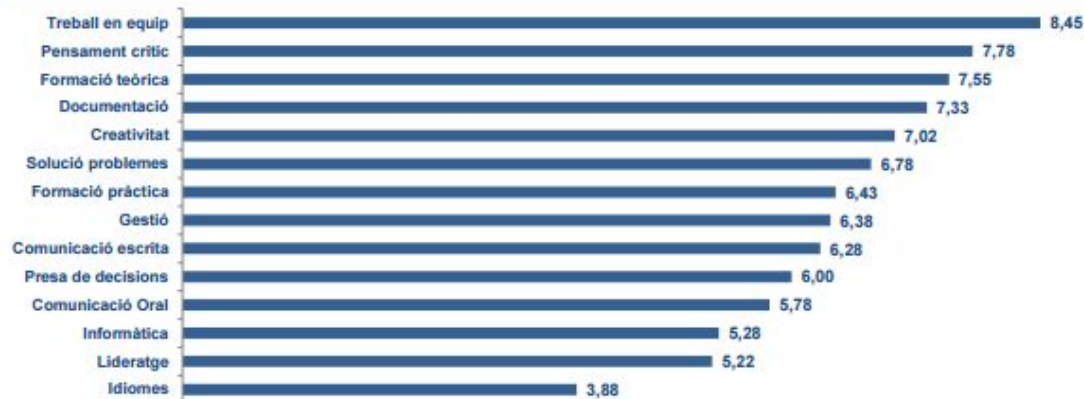
**(1) Es considera que realitza funcions universitàries si fa funcions de nivell universitari independentment del requisit d'entrada (titulació específica, titulació universitària, cap titulació universitària). Es considera funcions no universitàries quan, independentment del requisit d'entrada, desenvolupa funcions que no es consideren de nivell universitari.**

**(2) Els percentatges corresponents a les categories que falten són:  
Funcions no qualificades (0%)  
Funcions qualificades (0%)**

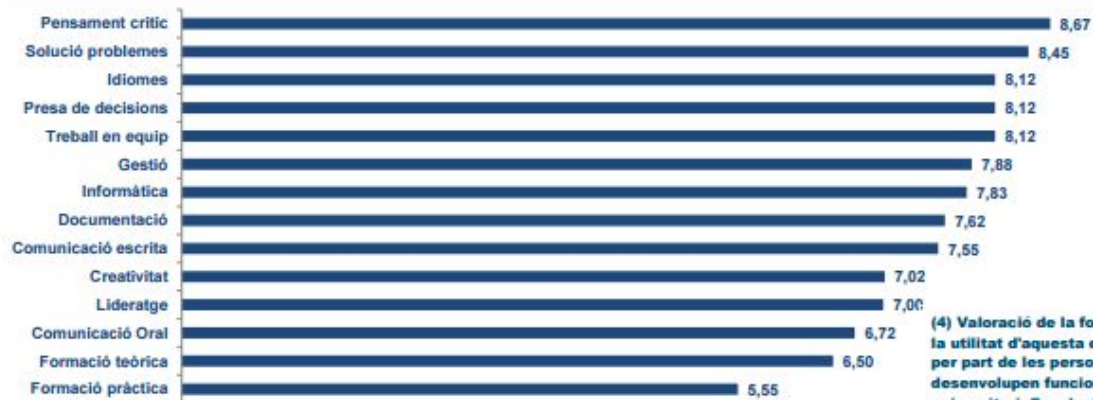




#### Com valoren el nivell de formació rebut? <sup>(4)</sup>

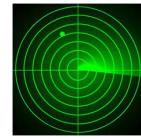


#### Com valoren la utilitat de la formació en el lloc de treball? <sup>(4)</sup>



(4) Valoració de la formació rebuda i de la utilitat d'aquesta en el món del treball per part de les persones que desenvolupen funcions de nivell universitari. Escala de 0 a 10.

# A tenir molt en compte!



**Orienta't**  
amb les millors eines  
Institut Pla de l'Estany

Alerta amb els % de resposta

Fixeu-vos amb la taxa d'ocupació i sous

Fixeu-vos amb el temps que es triga a trobar la 1<sup>a</sup> feina

Fixeu-vos amb si es troba feina del que s'ha estudiat