

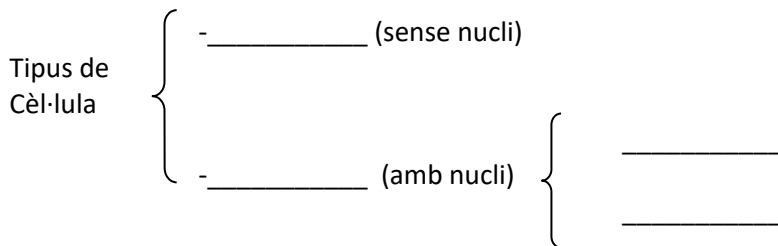
Nom _____

Data _____

TEMA1 : LA CÈL·LULA

1. Explica els tipus de cèl·lules completant l'esquema a partir d'aquestes paraules:

PROCARIOTA, EUCARIOTA, VEGETAL I ANIMAL



2. Relaciona les següents parts de la cèl·lula amb la informació corresponent:

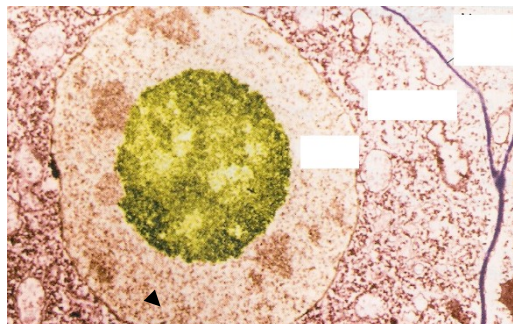
Nucli	Delimita la cèl·lula.
Membrana plasmàtica	On es troben els mitocondris.
Citoplasma	Conté el DNA
Mitocondri	S'encarrega d'obtenir energia

3. Posa els noms corresponents:


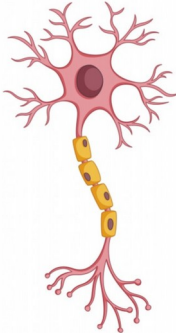
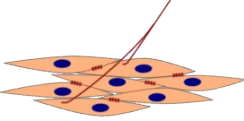
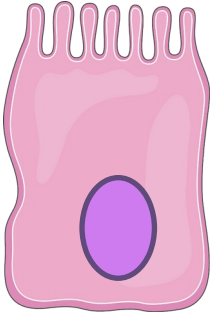
Nucli (1)

Citoplasma (2)

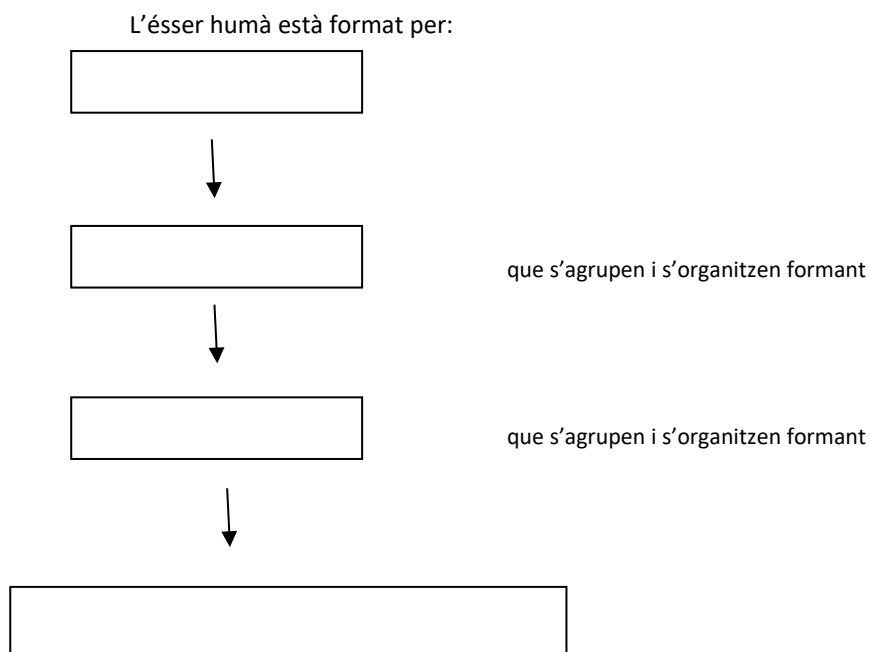
Membrana plasmàtica (3)



4. Indica, en cada cas, de quina cèl·lula es tracta i quina funció fa:

	TIPUS DE CÈL·LULA			
				
NOM DE LA CÈL·LULA				
FUNCIÓ DE LA CÈL·LULA				

5. Completa aquest esquema de l'organització dels organismes pluricel·lulars amb les següents paraules: òrgans, teixit, cèl·lules, aparell o sistema.



6. Tots els éssers vius del nostre planeta fan tres funcions vitals. Quines són aquestes? Explica breument cadascuna d'elles.

-N _____ :

-R _____ :

-R _____ :

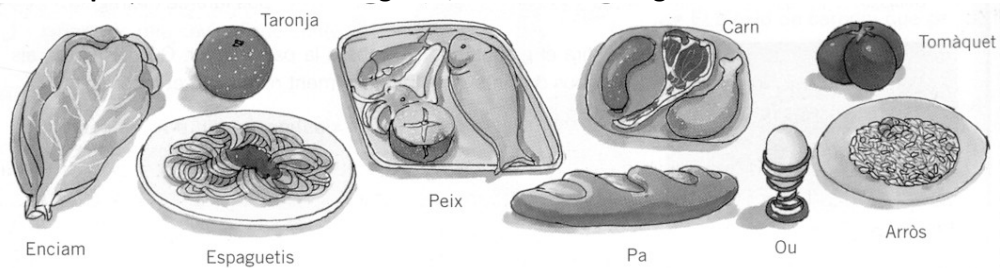
Tema 2: LA NUTRICIÓ HUMANA

1. Què és la nutrició? Quina diferència hi ha entre nutrient i aliment?

2. Indica quins aparells o sistemes participen en la nutrició:

- Aparell reproductor
- Aparell digestiu
- Sistema nerviós
- Aparell circulatori
- Aparell respiratori
- Aparell locomotor
- Aparell excretor

3. Classifica aquests aliments en energètics, estructurals i reguladors:



energètics	estructurals	reguladors
_____	_____	_____
_____	_____	_____
_____	_____	_____

4. Completa aquesta taula:

NUTRIENT	FUNCIÓ PRINCIPAL	ALGUN ALIMENT ON ES TROBA
FIBRA VEGETAL	Reguladora	Espinacs
PROTEÏNES		
LÍPIDS		
GLÚCIDS		

5. Contesta aquestes preguntes:

- Per què hem de menjar més el dia que fem molt d'esport que el dia que realitzem poca activitat?
- La funció dels greixos és acumular energia en el cos. Què li passarà a una persona que menja molt més greixos del compte?
- Les proteïnes són substàncies constructores, que ajuden al creixement del cos. Què li pot passar a un nen que no mengi aliments rics en proteïnes?

7. Indica les dues afirmacions correctes:

- La nutrició és el procés d'alimentació de tot el cos. Hi intervenen quatre aparells: l'aparell digestiu, l'aparell respiratori, l'aparell circulatori i l'aparell excretor.
- La nutrició és la ingestió d'aliments i la transformació d'aquests en substàncies nutritives.
- La funció de la nutrició és només captar aliments i oxigen.
- En la nutrició es capten aliments i oxigen, que s'utilitzen per obtenir energia, i s'expulsen substàncies residuals i diòxid de carboni.

8. Analitza la següent dieta amb els ALIMENTS que ahir va menjar un alumne de 4t i respon les preguntes que hi ha a continuació **JUSTIFICANT SEMPRE LA TEVA RESPOSTA.** (2,5 PUNTS)

ESMORZAR	2n ESMORZAR	DINAR	BERENAR	SOPAR
Cafè amb llet Cereals Donetes	Red-Bull Doritos	Plat de pasta a la carbonara Hamburguesa amb patates fregides Pastís de pastanaga Aigua	Flam amb nata i avellanes	Pizza quatre formatges Gelat de xocolata Refresc de cola

- Creus que és una dieta que aportarà suficient energia? N'aportarà poca o massa? PER QUÈ?
- Quins nutrients creus que hi falten? PER QUÈ? Proposa aliments que incloguin aquests nutrients que creus que hi falten.
- Quins nutrients creus que hi sobren? PER QUÈ? Quins aliments d'aquesta dieta que menja en Pau contenen aquests nutrients?
- Creus que hi hauria algun problema en seguir aquesta dieta de manera continuada? Quin problema de salut (trastorn o malaltia) relacionat amb l'alimentació podria tenir?

9. Relaciona les 3 columnes:

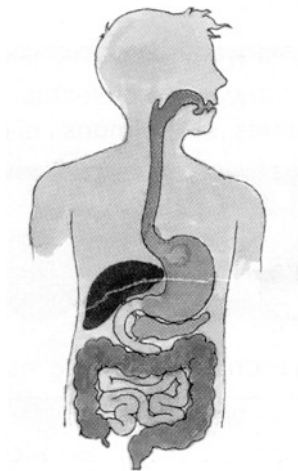
OBESITAT	Manca de nutrients per escassetat d'aliments	Extreure o empastar la dent i rebaixar la ingesta de sucre
CÀRIES	Inflamació de l'apèndix de l'intestí gruixut	Extirpació per cirurgia
DESNUTRICIÓ	Acumulació excessiva de greix	Assegurar un accés als aliments més necessaris
APENDICITIS	Destrucció total o parcial de la dent	Reducció del teixit gras

10. Escriu els 5 hàbits saludables i 5 perjudicials relacionats amb l'aparell digestiu i l'alimentació.

11. Relaciona cada part de l'aparell digestiu amb el lloc corresponent:

Parts del tub digestiu

- Esòfag
- Intestí gros
- Estómac
- Boca
- Intestí prim
- Faringe



Glàndules digestives

- Fetge
- Glàndules salivals
- Glàndules intestinals
- Pàncreas
- Glàndules gàstriques

12. Contesta aquestes preguntes a partir de l'esquema de l'aparell digestiu:

- Quines dues grans funcions té l'aparell digestiu? Explica-les.

- De quines parts està format l'aparell digestiu?
- En quines parts es divideix el tub digestiu?
- Quines són les glàndules digestives?

13. Explica quin procés digestiu té lloc a cadascuna d'aquestes parts de l'aparell digestiu. Indica quins suc digestius hi intervenen:

- Boca:
- Estómac:
- Intestí prim:

14. Absorció intestinal i formació de femtes.

- Quina adaptació presenta l'intestí prim per millorar l'absorció intestinal?
- Què és la femta?

Tema 3: L'APARELL RESPIRATORI

1. Dibuixa l'aparell respiratori i posa el nom de tots els seus components.

2. Omple aquesta taula:

ÒRGANS DE L'APARELL RESPIRATORI		
Nom	Descripció i forma	Funció respiratòria que fa
FOSES NASSALS	Dues bosses, sacs o cavitats situades a la part frontal del cap i obertes a l'exterior pel nas. Estan connectades amb la boca.	Capta l'aire de l'atmosfera i extreu el que prové dels pulmons. Filtra l'aire gràcies a els pèls que hi ha i evita que entri pols. Escalfa l'aire.
BOCA		

FARINGE		
LARINGE		
TRÀQUEA		
BRONQUIS		
BRONQUÍOLS		
ALVÈOLS		
PULMONS		
DIAFRAGMA		

3. Contesta breument:

- Què és la ventilació?

- Com es diuen els moviments respiratoris?

- En què consisteix l'intercanvi de gasos?

4. Omple la taula:

NOM DE LA MALALTIA	ASMA	GRIP	CÀNCER DE PULMÓ
CAUSADA PER...			
SÍMPTOMES			
CONSEQÜÈNCIES			
TRACTAMENT			
PREVENCIÓ			

Tema 4: L'APARELL CIRCULATORI

1. Completa aquestes frases:

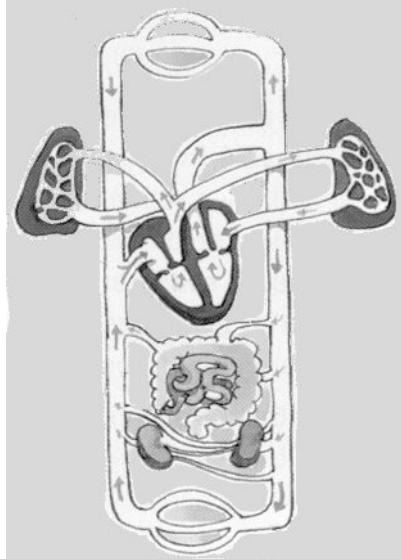
- La sang circula pel cos a través dels _____, i és impulsada pel _____.
- Els vasos sanguinis son de tres tipus: les _____, que porten la sang del cor cap a altres parts del cos, les _____, que porten la sang cap al cor, i els _____, que uneixen les artèries i les venes.

2. Relaciona els components de la sang amb els seva funció:

- | | |
|--------------------|--|
| Plasma • | • Protegir els cos dels microorganismes |
| Glòbuls vermells • | • Coagular la sang quan es produeix una ferida |
| Glòbuls blancs • | • Transportar substàncies nutritives simples |
| Plaquetes • | • Transportar oxigen i diòxid de carboni |

3. En aquest esquema de l'aparell circulatori.

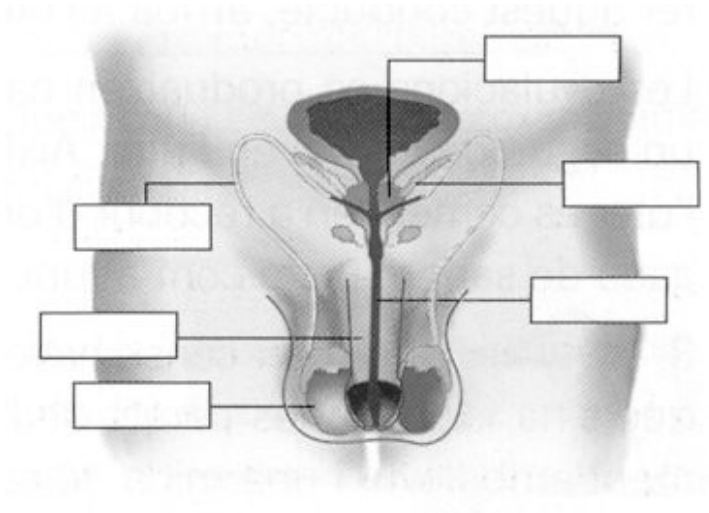
- Pinta de vermell la sang rica en oxigen.
- I de blau la sang pobra en oxigen.



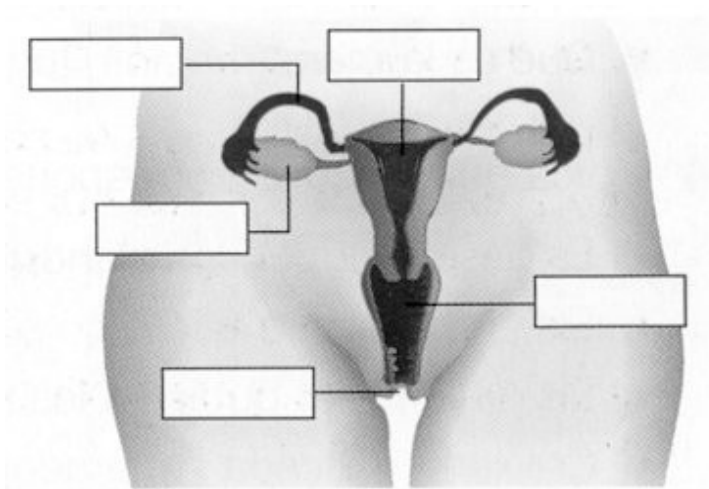
4. Dibuixa el cor, posa els noms de les seves parts i explica el recorregut que fa la sang per dins seu.

Tema 5: L'APARELL REPRODUCTOR

1. Escriu els noms de l'aparell reproductor masculí al lloc corresponent:



2. Escriu els noms de l'aparell reproductor femení al lloc corresponent:



3. Relaciona cada mètode anticonceptiu amb la frase que li correspon:

1- Mètode Ogino, 2- Preservatiu, 3- Píndoles (anovulatoris), 4- Esterilització, 5- Espermicides, , 6- La "marxa enrere"

- És una substància que mata els espermatozoides.
- Requereix una intervenció quirúrgica.
- També prevé el contagi de ITS.
- No és fiable.
- Es basa en el càlcul del període fèrtil de la dona.
- Són preparats d'hormones.