

**1R B INVESTIGA SOBRE
ELS DIFERENTS CLIMES
DEL MÓN**

**ENS TRASLLEDEM A
DIFERENTS LLOCS DEL MÓN I
INVESTIGUEM COM EL CLIMA
AFECTA A LA VIDA**

Climes del món

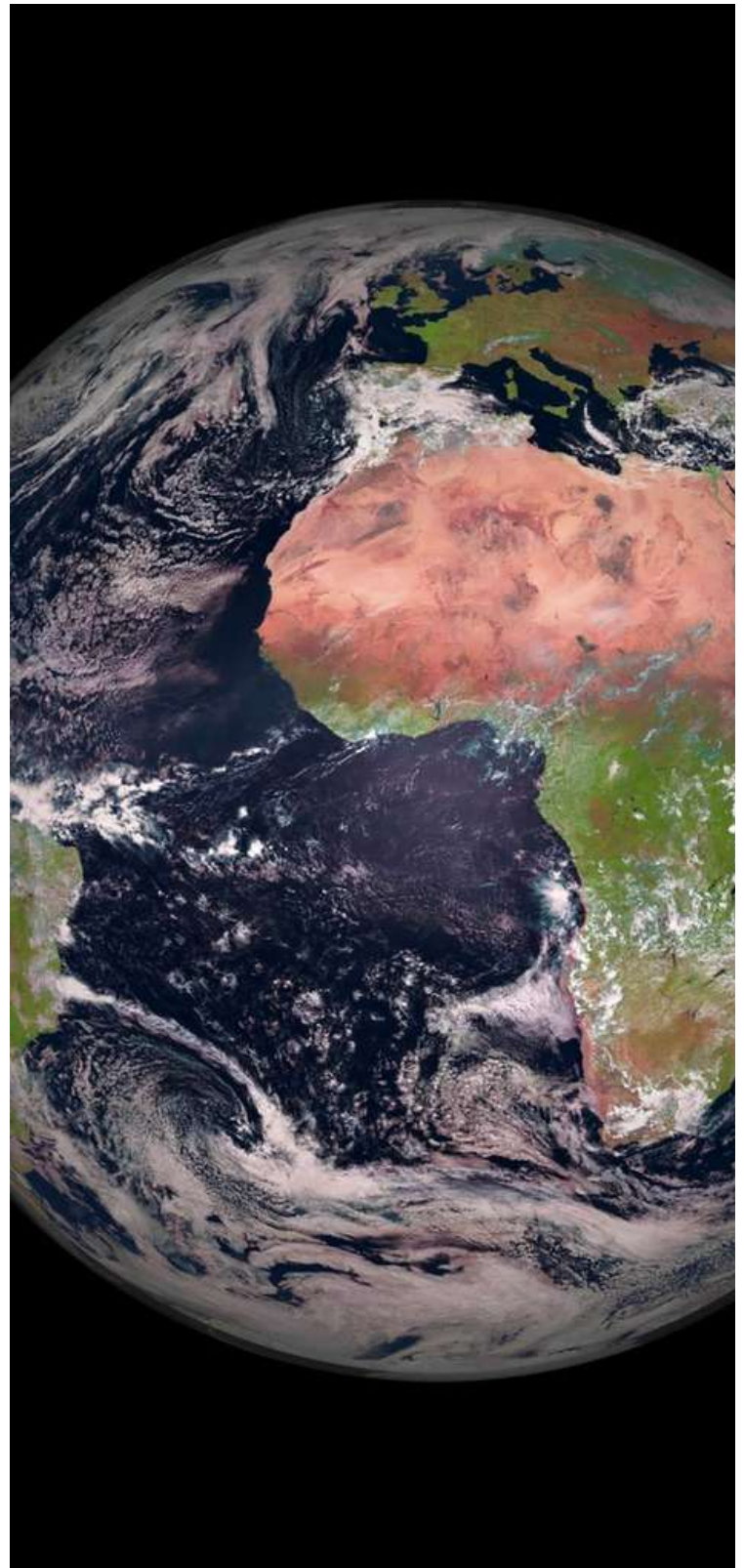
Institut Pau Claris

CURS 2023-2024 GNER





CLIMA MEDITERRANI	03
Barcelona, Espanya	
CLIMA CONTINENTAL	08
Ulan Bator, Mongòlia	
CLIMA OCEÀNIC	13
Londres, Regne Unit	
CLIMA EQUATORIAL	18
Quito, Equador	
CLIMA DESÈRTIC	23
El Caire, Egipte	
CLIMA TROPICAL	28
Bangkok, Tailàndia	
CLIMA D'ALTA MUNTANYA	33
La Paz, Bolívia	
CLIMA POLAR	38
Barrow, Alaska (Estats Units)	



Clima Mediterrani



SECRETARI / SECRETÀRIA

HOSAM NOUABAK

Funcions:

- Pensa de manera analítica ordena, verifica i corregeix.
- Registra el treball i ordena els materials.
- Critica les idees i fa preguntes per a comprovar que són consistents.

PORTAVEU

BIEL TEIXIDO

Funcions:

- Fa de mediador/a entre el grup i la professora.
- Sintetiza el treball del grup per a transmetre'l a la professora.
- Aconsegueix materials i recursos per al grup.

COORDINADOR / COORDINADORA

DAEL TELLO PINO

Funcions:

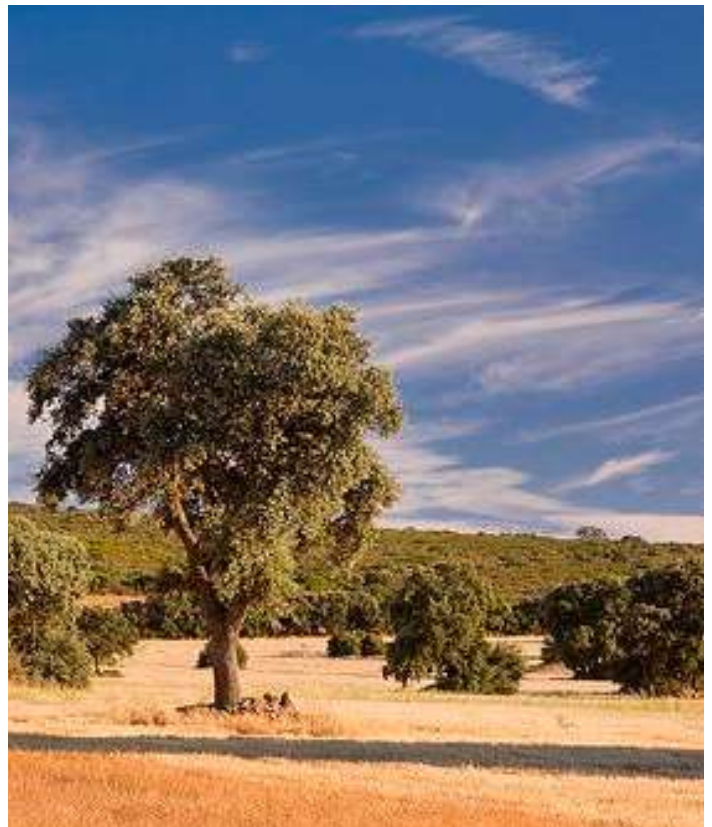
- Dona idees i ajuda a gestionar el grup.
- Genera bon ambient, és optimista i fomenta la participació de tots el membres.
- Fa preguntes, busca informació i genera respostes més enllà de la primera resposta del grup.

EDITOR / EDITORA

MIKYO LAMA

Funcions:

- S'ocupa de maquetar la revista: que tingui un bon disseny i quedi ben estructurada.
- Recorda al grup que cal respectar les pautes de la plantilla original.
- Revisa que no hi hagi faltes d'ortografia.





CLIMA MEDITERRANI: INTRODUCCIÓ



El clima mediterrani es caracteritza per tenir estius càlids i secs, així com hiverns suaus i humits. Les seves temperatures a l'estiu són de 23 a 26 graus aproximadament, i a l'hivern les temperatures poden arribar als 9 a 18 graus.

El clima mediterrani està situat geogràficament a les costes occidentals de les masses continentals, entre els climes oceànic, cap als pols, i desèrtic, a l'equador, i és realment una combinació de tots dos: a l'hivern predomina la component oceànica i a l'estiu la desèrtica.



CLIMA MEDITERRANI BARCELONA

La precipitació mitjana anual se situa entorn dels 600 mm, amb valors lleugerament més elevats en la serra de Collserola que ran de costa. L'estació més plujosa de l'any és clarament la tardor (sobretot els mesos de setembre i octubre), seguida de la primavera i l'hivern, mentre que l'estiu és la més seca, amb un mínim pluviomètric en els mesos de juny i juliol. Respecte a la temperatura, l'amplitud tèrmica és moderada. D'una banda, els hiverns són suaus, amb mitjanes de 9 a 12 °C. Cal destacar que la temperatura nocturna és especialment elevada en el centre de la ciutat, on pràcticament no gela mai. D'altra banda, els estius són calorosos, amb mitjanes de 23 a 26 °C durant els mesos de juliol i agost. La proximitat a la mar fa que l'ambient vergonyós sigui una de les característiques principals de l'estiu barcelonès.

ON ESTÀ BARCELONA?





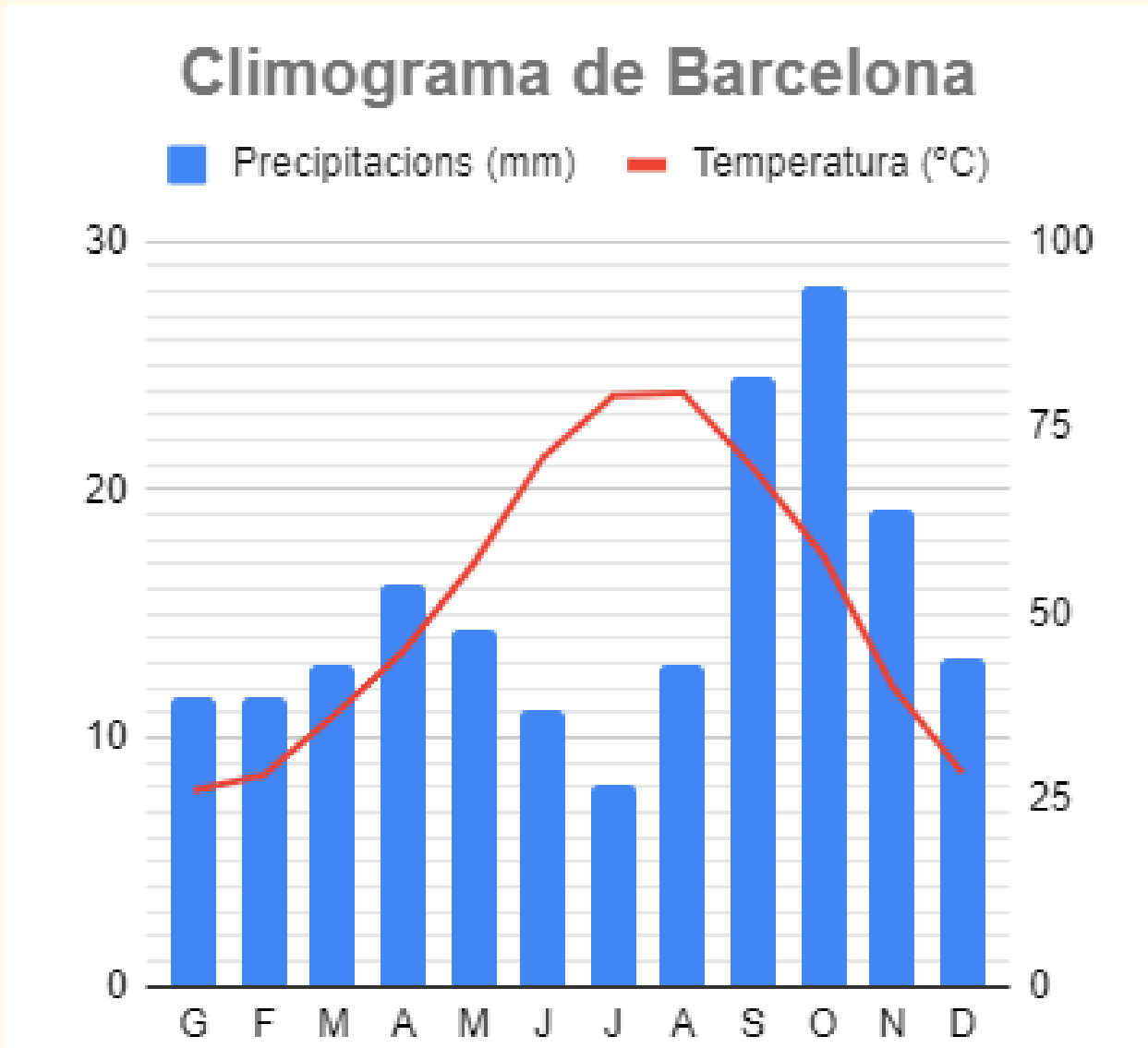
CLIMA MEDITERRANI BARCELONA

La precipitació mitjana anual se situa entorn dels 600 mm, amb valors lleugerament més elevats en la serra de Collserola que ran de costa. L'estació més plujosa de l'any és clarament la tardor (sobretot els mesos de setembre i octubre), seguida de la primavera i l'hivern, mentre que l'estiu és la més seca, amb un mínim pluviomètric en els mesos de juny i juliol. Respecte a la temperatura, l'amplitud tèrmica és moderada. D'una banda, els hiverns són suaus, amb mitjanes de 9 a 12 °C. Cal destacar que la temperatura nocturna és especialment elevada en el centre de la ciutat, on pràcticament no gela mai. D'altra banda, els estius són calorosos, amb mitjanes de 23 a 26 °C durant els mesos de juliol i agost. La proximitat a la mar fa que l'ambient vergonyós sigui una de les característiques principals de l'estiu barcelonès.

ON ESTÀ BARCELONA?



CLIMOGRAMA DE BARCELONA



Podem observar que als primers mesos de l'any les temperatures són baixes, aproximadament de 10 graus. Les precipitacions també són baixes a l'inici de l'any, al gener i al febrer, al mig de l'any pugen les temperatures i les pluges baixen, això provoca que hi hagi temporades de séquia i les plantes no poden créixer bé. I per últim, el final de l'any, des d'octubre fins a desembre, en aquests temps la precipitació puja molt i les temperatures poden baixar fins a 8 graus aproximadament.



FLORA I FAUNA DEL CLIMA MEDITERRANI



La flora i la fauna que presenta el clima mediterrani està adaptada a la marcada estacionalitat de les precipitacions. La vegetació és majoritàriament caducifòlia i els animals desenvolupin estratègies i adaptacions per sobreviure en els períodes càlids, amb absència total de pluges.

El primer animal es diu senglar l'animal s'assembla molt a un porc pel seu musell que té, els senglars són omnívors i mengen plantis i animals com mamífers petits, glans, cucs, ous, fruites, herba, etc.

L'herbabona és una herba d'olor i un condiment molt benvolgut per la seva aroma. S'usa sobretot en la indústria alimentosa i en l'elaboració de licors, en menor escala es consumeix deshidratada, per a fer tes, fresca i en combinació amb altres espècies aromàtiques.

Clima Continental



SECRETARI:

.....

Funcions:

- Pensa de manera analítica ordena, verifica i corregeix.
- Registra el treball i ordena els materials.
- Critica les idees i fa preguntes per a comprovar que són consistents.

PORTAVEU

.....

Funcions:

- Fa de mediador/a entre el grup i la professora.
- Sintetitza el treball del grup per a transmetre'l a la professora.
- Aconsegueix materials i recursos per al grup.

COORDINADOR / COORDINADORA

.....

Funcions:

- Dona idees i ajuda a gestionar el grup.
- Genera bon ambient, és optimista i fomenta la participació de tots el membres.
- Fa preguntes, busca informació i genera respostes més enllà de la primera resposta del grup.

EDITOR / EDITORA

.....

Funcions:

- S'ocupa de maquetar la revista: que tingui un bon disseny i quedi ben estructurada.
- Recorda al grup que cal respectar les pautes de la plantilla original.
- Revisa que no hi hagi faltes d'ortografia.

VOCAL

.....

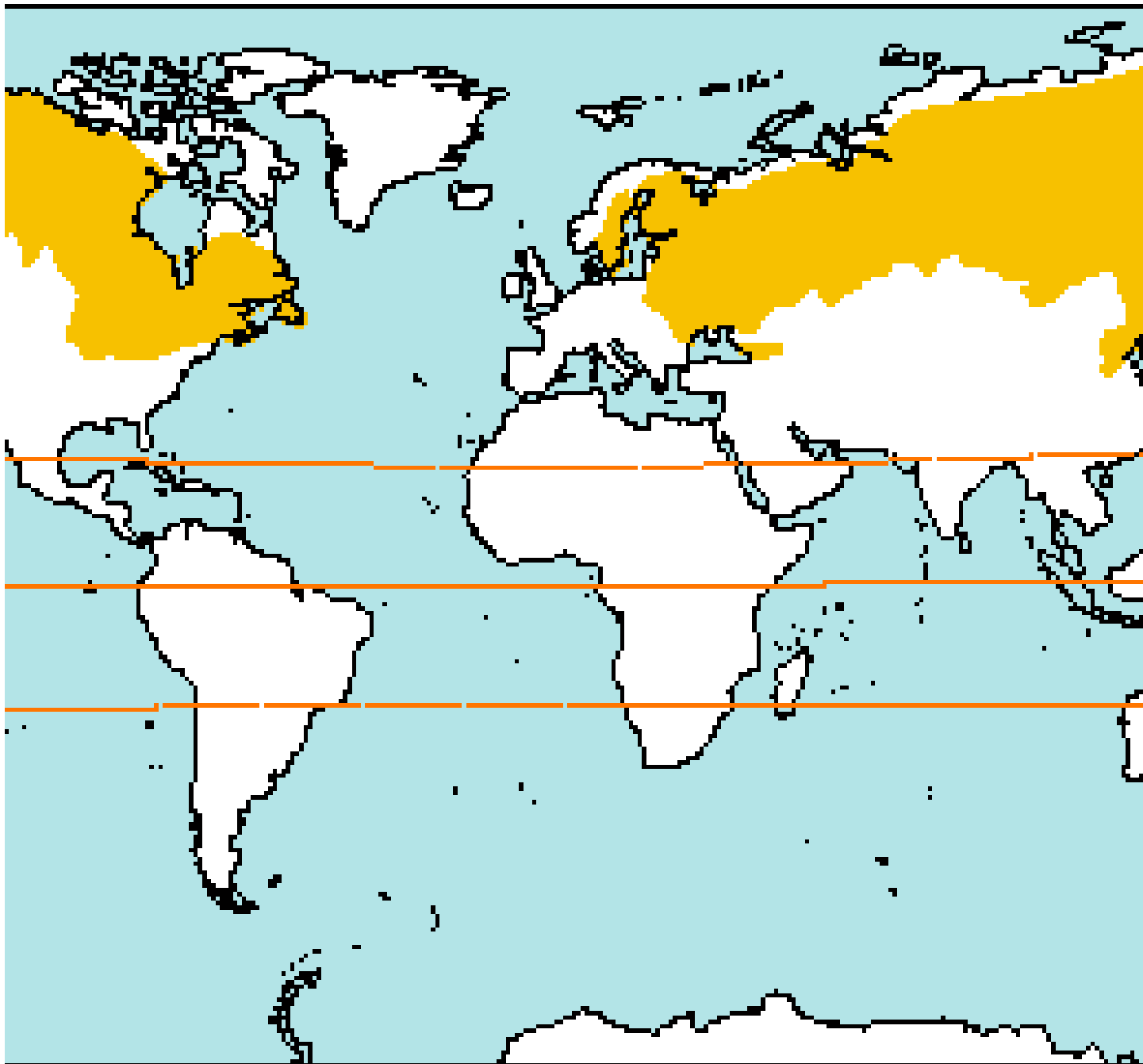
Funcions:

- Observa i orienta el treball de manera global.
- Distribueix les tasques, comprova que es compleixin els terminis i dirigeix l'autoavaluació del grup.
- Supervisa l'ordre dels torns de paraula.





CLIMA CONTINENTAL: INTRODUCCIÓ



El clima continental es caracteritza per tenir unes temperatures superiors als 30°C als mesos d'estiu i temperatures de menys de 0° als mesos d'hivern. Per tant, té una oscil·lació tèrmica molt gran. Les precipitacions solen ser escasses en aquest tipus de clima.

Aquest clima es troba habitualment a l'interior dels continents o a regions aïllades per serralades, les quals impedeixen la influència dels oceans i mars. Aquest clima es troba a la zona climàtica temperada.



CLIMA CONTINENTAL ULAN BATOR

Situada a 1.350 metres sobre el nivell del mar i rodejada de les muntanyes que formen part de la serralada Khan Khentii, Ulan Bator és la capital més freda del món.

A Ulan Bator (Mongòlia), els estius són llargs i no gaire calorosos, mentre que els hiverns són molt freds i secs. Està parcialment nuvolat tot l'any. Durant el transcurs de l'any, la temperatura generalment varia de -28°C a 24°C , i excepcionalment baixa de -35°C o puja a més de 31° .

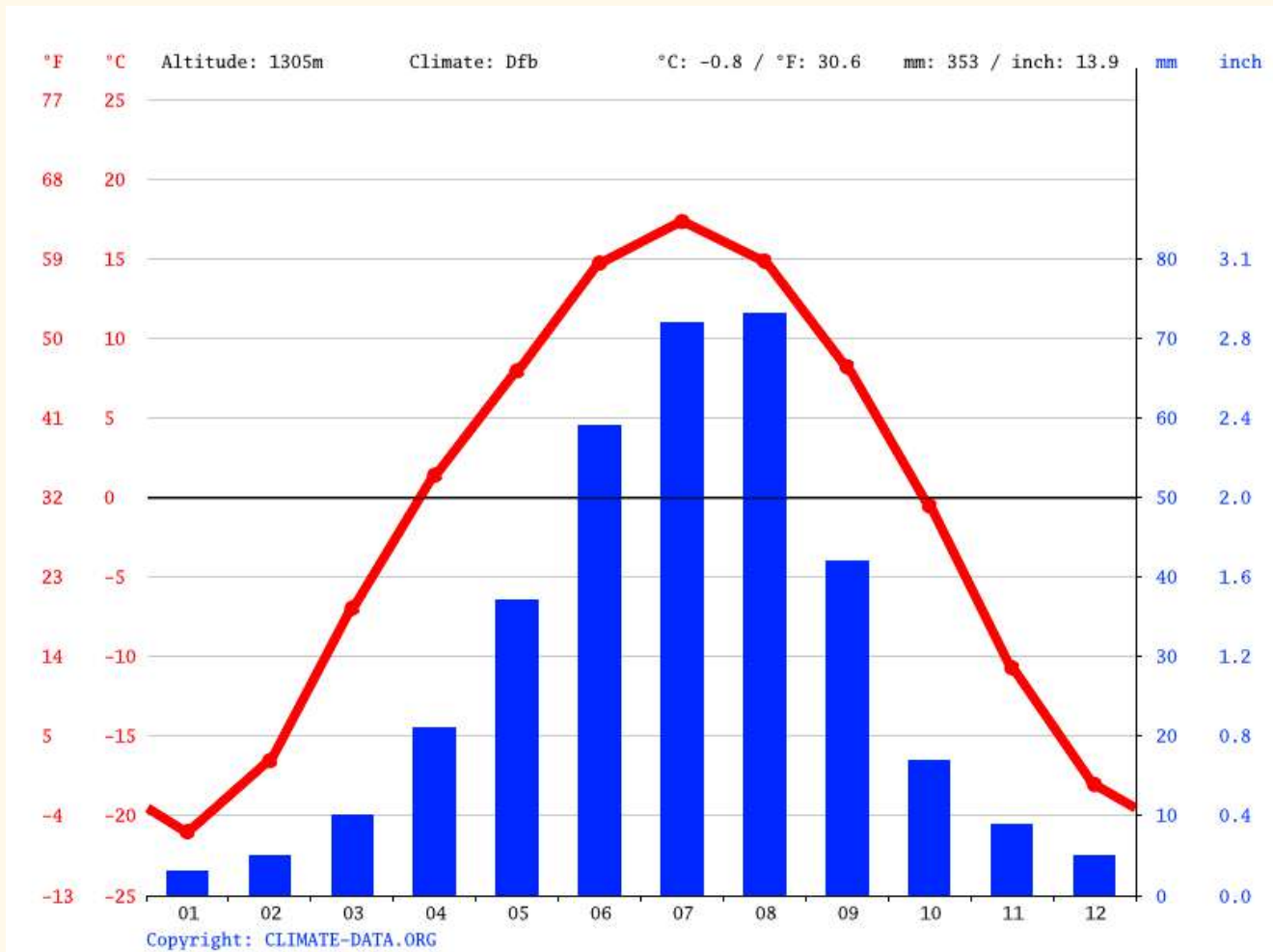
El mes en què el cel està menys nuvolat és octubre, mentre que el mes més nuvolat és juny.

Les precipitacions a Ulan Bator varien durant l'any. La temporada més humida és del maig al setembre. La temporada més seca és de setembre a maig. Degut a les seves temperatures, les precipitacions poden tenir forma de neu o de pluja. El mes amb més possibilitats de neu és al novembre.

ON ESTÀ ULAN BATOR?



CLIMOGRAMA D'ULAN BATOR



En aquest climograma d'Ulan Bator, podem observar com les temperatures són força elevades a l'estiu i molt fredes a l'hivern. Per tant, hi ha molta oscil·lació tèrmica. Pel que fa a les precipitacions, aquestes són força escasses. Sobretot abunden als mesos d'estiu. La qual cosa assegura el creixement de la flora, donat que les temperatures elevades i les precipitacions coincideixen. D'octubre a març, tenint en compte que les temperatures són sota 0, és probable que la precipitació tingui forma de neu.



FLORA I FAUNA DEL CLIMA CONTINENTAL



El clima continental té la seva pròpia biodiversitat. La flora del clima continental es caracteritza pels boscos caducifolis, o sigui, arbres de fulla caduca, com coníferes, avets, xiprers, roures o pins. Són espècies d'arbres ben adaptats als canvis de temperatura i precipitacions que es produeixen entre estació i estació. Quan les temperatures no són gaire fredes i hi ha més pluges, els arbres aprofiten per créixer. Quan les temperatures són molt baixes, els arbres entren en un període d'inactivitat, per tal d'evitar les grans pèrdues d'aigua i poder sobreviure.

La fauna del clima continental no ho té fàcil, ja que hi ha canvis climàtics molt marcats entre estacions. L'hivern és l'estació més dura i freda, per aquest motiu, molts animals, com els ossos, els llops, els cérvols, els esquiroles han de buscar protecció per fer front a les temperatures tan baixes. Les aus també emigren cap a zones més càlides. Per a poder sobreviure, els animals redueixen la seva activitat durant l'hivern, alguns d'ells hivernant, ja que durant aquesta època de l'any hi ha poc aliment. Quan arriba la primavera els boscos tornen a tenir vida.

Clima Oceànic



SECRETARI / SECRETÀRIA

DILJAN AFZAAL

Funcions:

- Pensa de manera analítica ordena, verifica i corregeix.
- Registra el treball i ordena els materials.
- Critica les idees i fa preguntes per a comprovar que són consistents.

PORTAVEU

MAHAD SAYED

Funcions:

- Fa de mediador/a entre el grup i la professora.
- Sintetitza el treball del grup per a transmetre'l a la professora.
- Aconsegueix materials i recursos per al grup.

COORDINADOR / COORDINADORA

MALAK MCHICH

Funcions:

- Dona idees i ajuda a gestionar el grup.
- Genera bon ambient, és optimista i fomenta la participació de tots el membres.
- Fa preguntes, busca informació i genera respostes més enllà de la primera resposta del grup.

EDITOR / EDITORA

RITA RIVERA

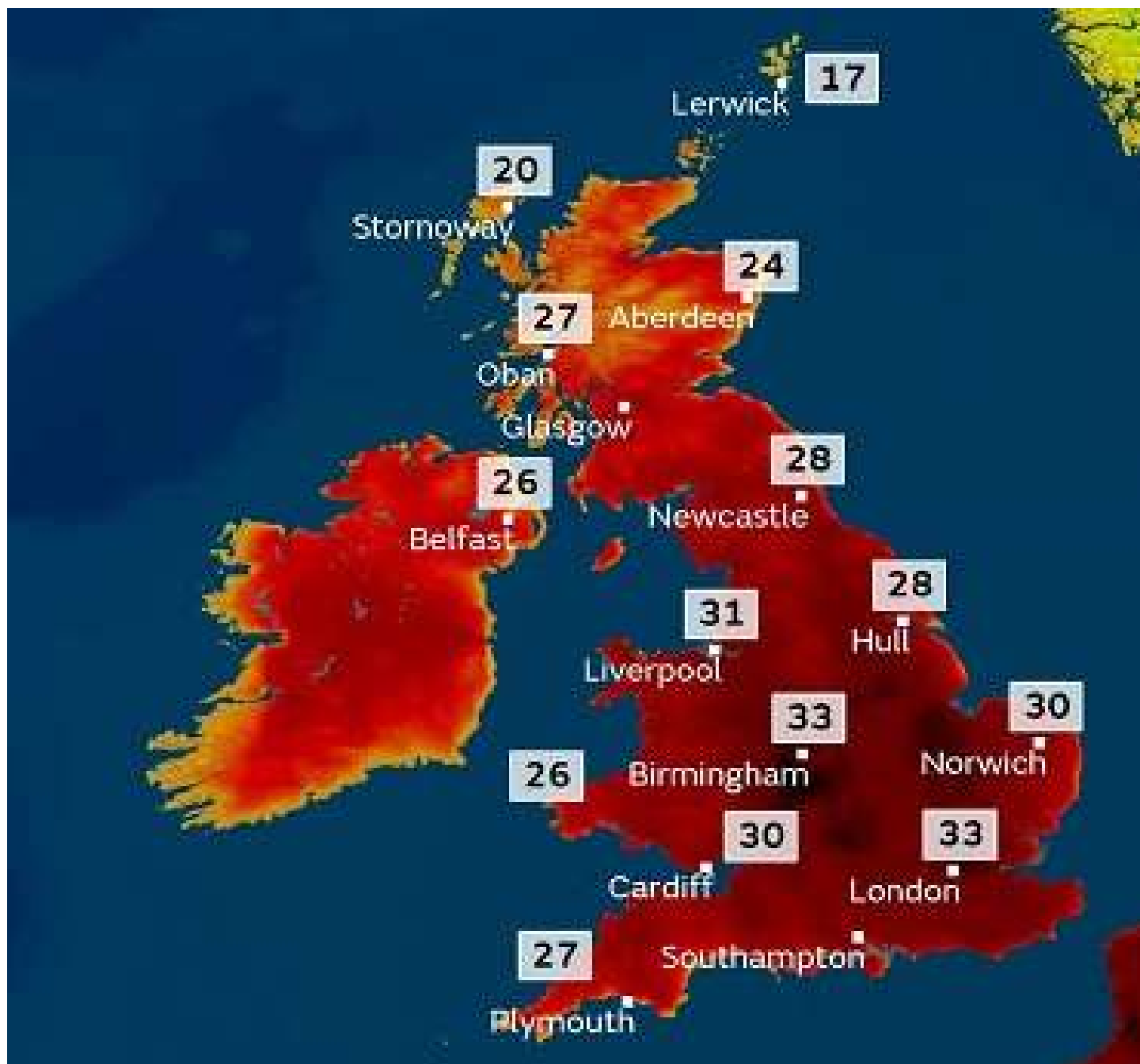
Funcions:

- S'ocupa de maquetar la revista: que tingui un bon disseny i quedi ben estructurada.
- Recorda al grup que cal respectar les pautes de la plantilla original.
- Revisa que no hi hagi faltes d'ortografia.





CLIMA OCEÀNIC: INTRODUCCIÓ



El clima oceànic es caracteritza per tenir unes temperatures superiors als 22°C als mesos d'estiu i temperatures de menys de -3°C als mesos d'hivern. Per tant, té una oscil·lació tèrmica molt gran. En el clima oceànic les precipitacions són abundants, ja que a Londres plou molt

El clima oceànic es troba a l'interior del país, lluny de les serralades i els mars. I per això és una zona més freda que càlida.



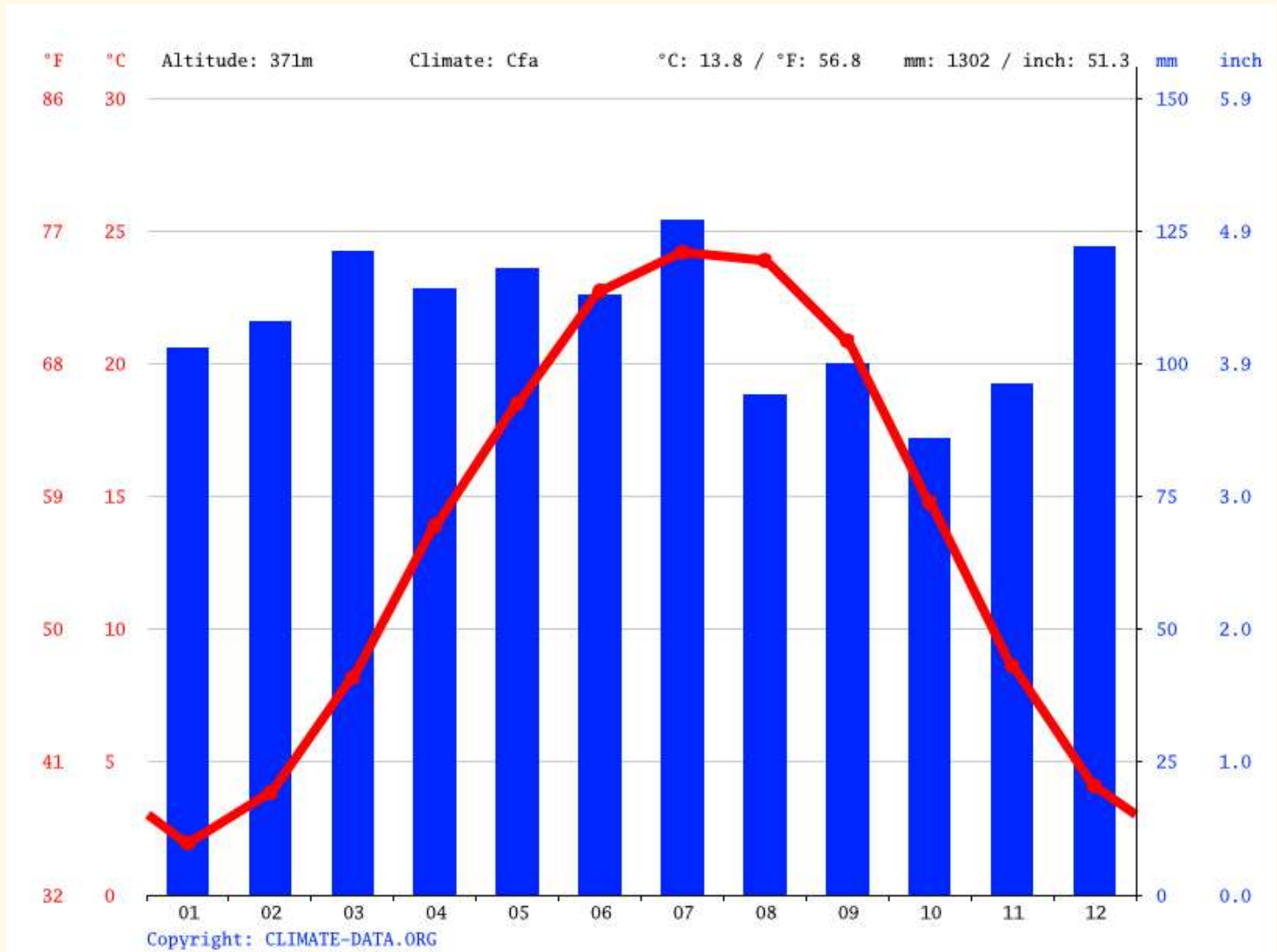
CLIMA OCEÀNIC LONDRES

Londres té un clima oceànic. Les condicions climàtiques imperants a Londres es caracteritzen per la temperatura càlida i moderada. Londres té molta quantitat significativa de pluja durant l'any. La temperatura mitjana anual és de 10.8°C a 14°C, a Londres. Aproximadament el 690mm de les precipitacions es produeixen anualment, no plou durant 162 dies per any, la humitat mitjana és del 82%.

ON ESTÀ LONDRES?



CLIMOGRAMA DE LONDRES



En aquest climograma poden observar que les temperatures més altes són als mesos d'estiu: juny, juliol i agost. Que tenen unes temperatures de quasi 25°C. I les temperatures més baixes són als mesos d'hivern: desembre, gener i febrer.

Les precipitacions de Londres són molt abundants. Els mesos de l'any on plou més són els mesos de juliol, març i desembre. Encara que als altres mesos de l'any també hi plou molt. La pluja de Londres no cau com a Barcelona, que hi plou poc, però quan hi plou, plou molta quantitat, sinó que plou molt sovint i poc.



FLORA I FAUNA DEL CLIMA OCEÀNIC



El clima oceànic té una important diversitat de fauna, rica per la quantitat d'espècies que es troben a diferents països. Alguns dels animals característics del clima oceànic són l'àliga de cua blanca, l'os d'ulleres, el tauró pelegrí, el llop del param i la foca grisa.



El clima oceànic presenta una abundant vegetació, gràcies a l'alta taxa de precipitacions durant l'any, fet que origina una gran varietat de plantes. Algunes de les plantes i arbres característics del clima oceànic són el castanyer, l'eualipto, el faig, la falguera i l'abet noble.

Clima Equatorial



SECRETARI / SECRETÀRIA

SORA TSUNODA

Funcions:

- Pensa de manera analítica ordena, verifica i corregeix.
- Registra el treball i ordena els materials.
- Critica les idees i fa preguntes per a comprovar que són consistents.



PORTAVEU

JULIETA MILAGROS

Funcions:

- Fa de mediador/a entre el grup i la professora.
- Sintetitzo el treball del grup per a transmetre'l a la professora.
- Aconsegueix materials i recursos per al grup.

COORDINADOR / COORDINADORA

OMAR SANTORO

Funcions:

- Dona idees i ajuda a gestionar el grup.
- Genera bon ambient, és optimista i fomenta la participació de tots el membres.
- Fa preguntes, busca informació i genera respostes més enllà de la primera resposta del grup.

EDITOR / EDITORA

AMIN GHALEB

Funcions:

- S'ocupa de maquetar la revista: que tingui un bon disseny i quedi ben estructurada.
- Recorda al grup que cal respectar les pautes de la plantilla original.
- Revisa que no hi hagi faltes d'ortografia.

VOCAL

ANA JACCARD

Funcions:

- Observa i orienta el treball de manera global.
- Distribueix les tasques, comprova que es compleixin els terminis i dirigeix l'autoavaluació del grup.
- Supervisa l'ordre dels torns de paraula.





El clima equatorial es caracteritza per ser un clima càlid i molt plujós. Es troba a la zona climàtica càlida. Té unes temperatures bastant altes amb mitjana de 18°. No té o té molt poca oscil·lació tèrmica, per tant no té estacions. Aquest clima es situa a la zona intertropical (a sudAmèrica, en algunes parts d'Àfrica i a Àsia).



CLIMA EQUATORIAL QUITO

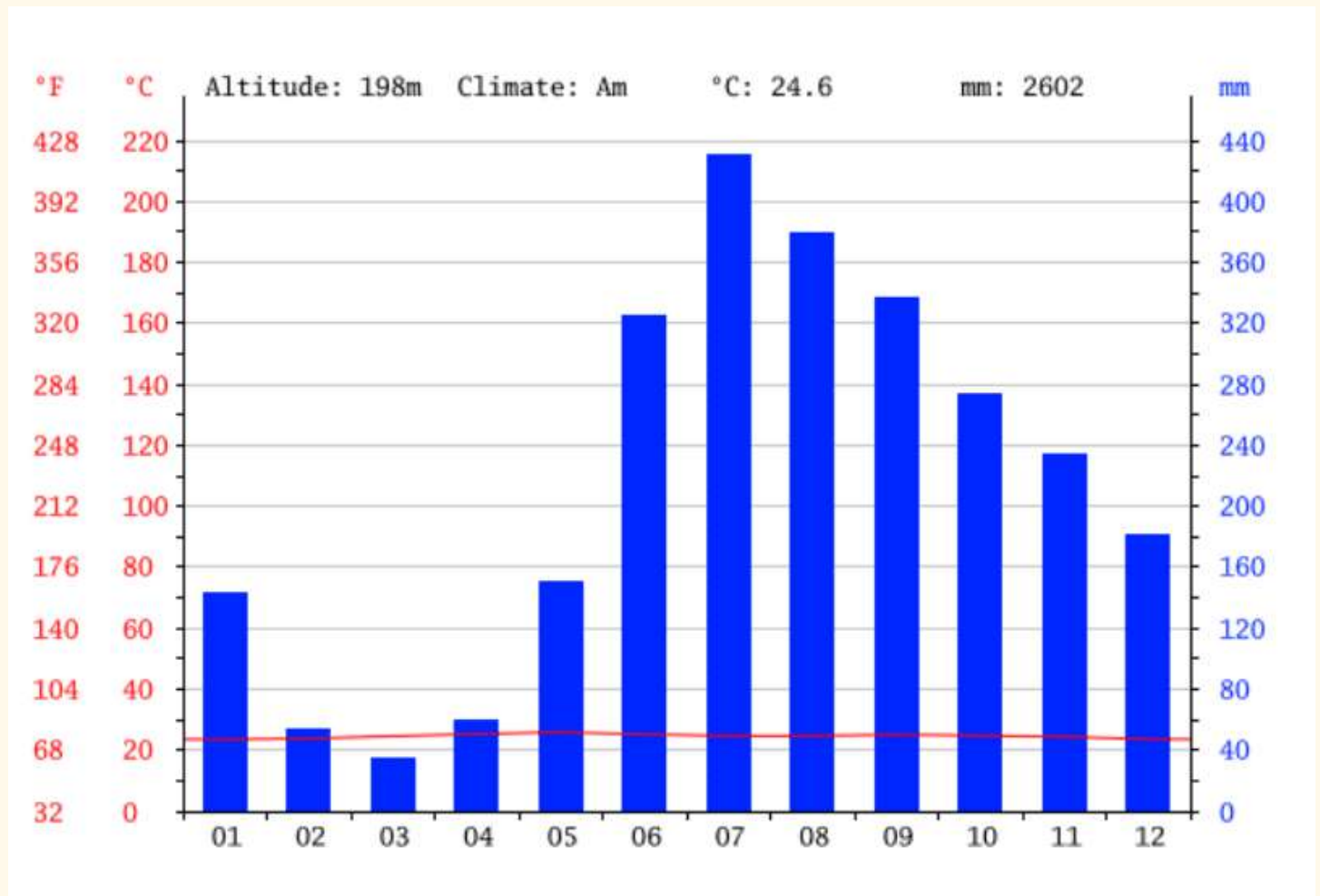
La temporada tèbia dura 2 mesos, del 4 d'agost al 6 d'octubre, i la temperatura màxima mitjana diària és més de 19 °C. El mes més càlid de l'any a Quito és agost, amb una temperatura màxima mitjana de 19 °C i mínima de 9 °C.

La temporada fresca dura 3 mesos, del 2 de febrer al 24 d'abril, i la temperatura màxima mitjana diària és de menys de 18 °C. El mes més fred de l'any a Quito és el novembre, amb una temperatura mínima mitjana de 9 °C i màxima de 18 °C. Al llarg de l'any només hi ha una estació que es càlida i plujosa.

ON ESTÀ QUITO?



CLIMOGRAMA DE QUITO



En aquest climograma de Quito podem observar que les temperatures són estables tot l'any, hi ha 20 graus tot l'any. Pel que fa a les precipitacions, a Quito quan plou més és juliol. I quan plou menys són els mesos de febrer i març.



FLORA I FAUNA DEL CLIMA EQUATORIAL



La flora i fauna és exuberant en aquest clima, degut a la temperatura i a l'humitat. Hi ha molta riquesa de biodiversitat. Com la temperatura està lligada a l'alçada, la biodiversitat també. Entre 0 i 1000 metres es cultiva plàtan, maiz, yuca, canya de sucre, cacao y cotó. Entre 1000 i 3000 metres hi ha café, pinya, guadua i es cria ovelles. Més alt hi ha el paramo, un lloc molt humit i molt pluriós amb unes plantes úniques .

Clima Desèrtic



SECRETÀRIA

SORAYA BAYERO

Funcions:

- Pensa de manera analítica ordena, verifica i corregeix.
- Registra el treball i ordena els materials.
- Critica les idees i fa preguntes per a comprovar que són consistents.

PORTAVEU

SENY GAYE

Funcions:

- Fa de mediador/a entre el grup i la professora.
- Sintetitza el treball del grup per a transmetre'l a la professora.
- Aconsegueix materials i recursos per al grup.

COORDINADORA

TINA MANCHO

Funcions:

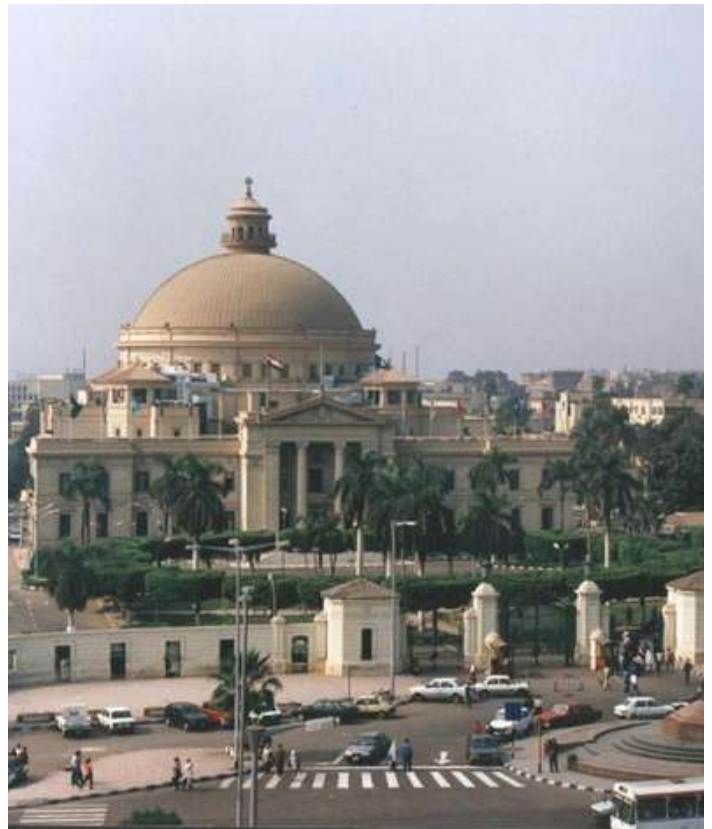
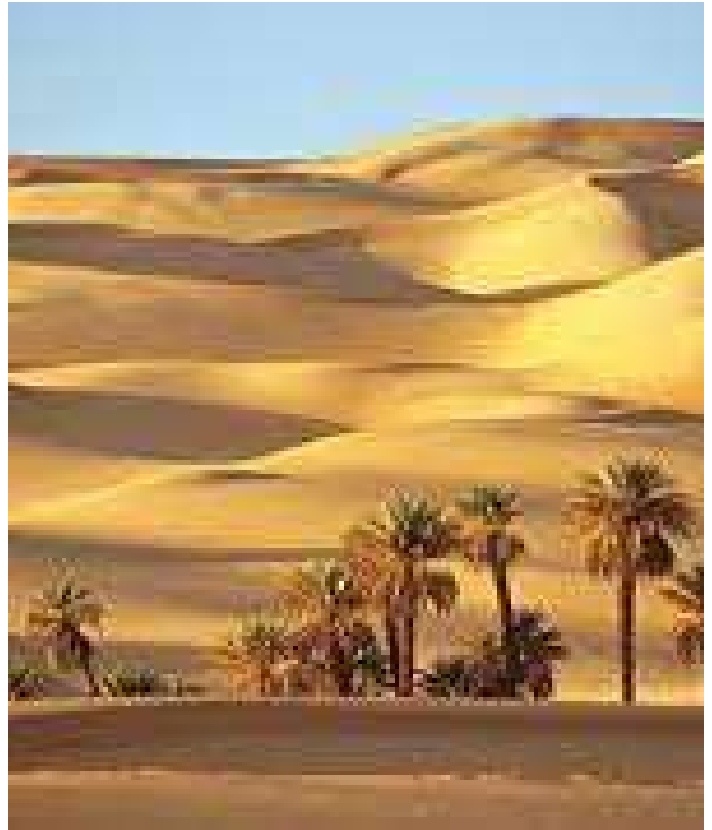
- Dona idees i ajuda a gestionar el grup.
- Genera bon ambient, és optimista i fomenta la participació de tots el membres.
- Fa preguntes, busca informació i genera respostes més enllà de la primera resposta del grup.

EDITORA

SIENA BORRELL

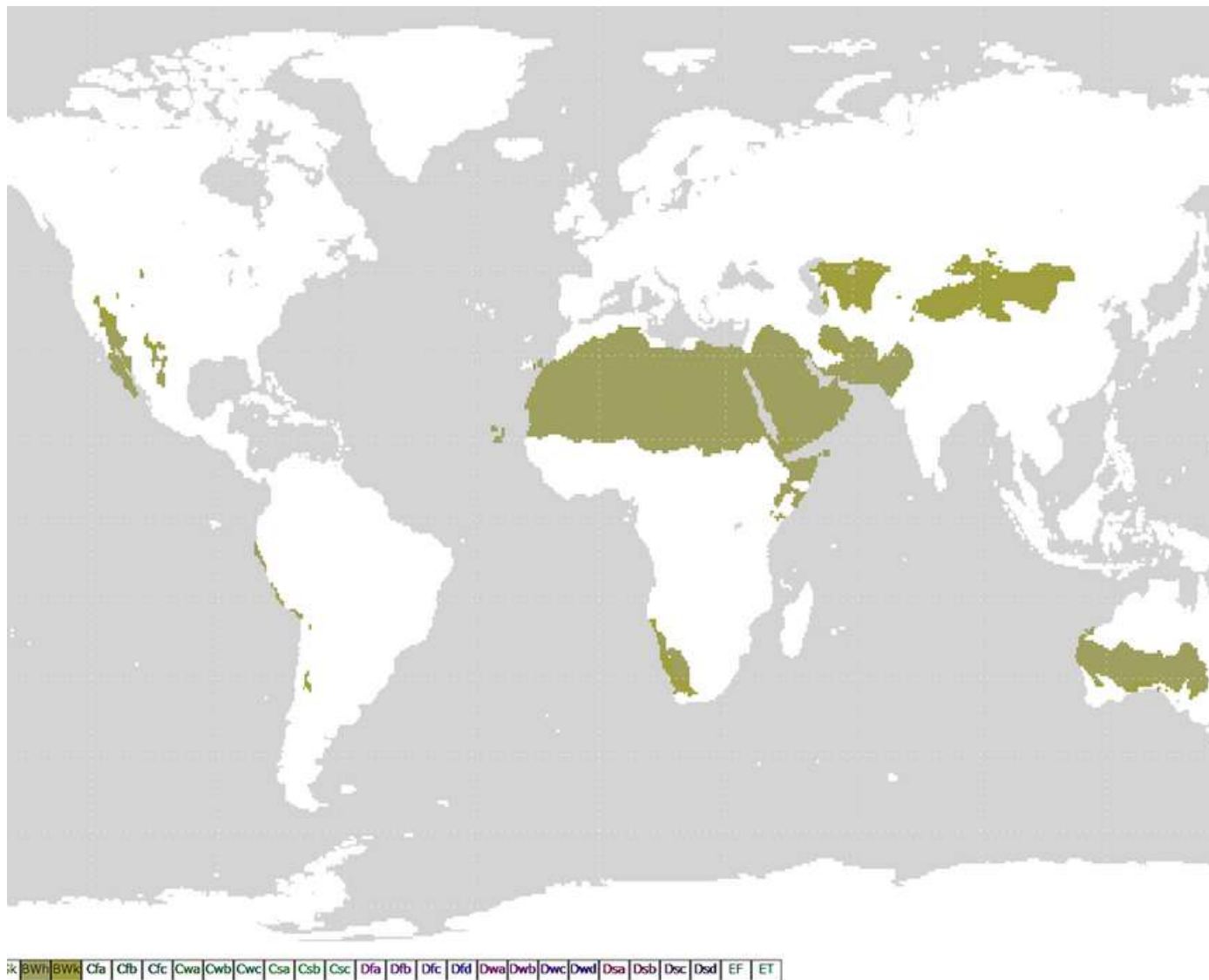
Funcions:

- S'ocupa de maquetar la revista: que tingui un bon disseny i quedi ben estructurada.
- Recorda al grup que cal respectar les pautes de la plantilla original.
- Revisa que no hi hagi faltes d'ortografia.





CLIMA DESÈRTIC: INTRODUCCIÓ



El clima desèrtic es caracteritza per tenir unes temperatures molt elevades i unes precipitacions escasses. Aquest clima pertany a la zona climàtica càlida. El clima desèrtic es troba enmig de zones desèrtiques i molt càlides, té poques precipitacions i la mitjana de temperatures més elevades és de 25 graus aproximadament.



CLIMA DESÈRTIC EL CAIRE

La localitat del Caire es caracteritza per un clima desèrtic. Virtualment, no hi ha precipitacions durant l'any. La temperatura mitjana anual és 22.1 °C al Caire. La precipitació anual a aquesta localitat és d'aproximadament 18 mm. Per tant, plou molt poc.

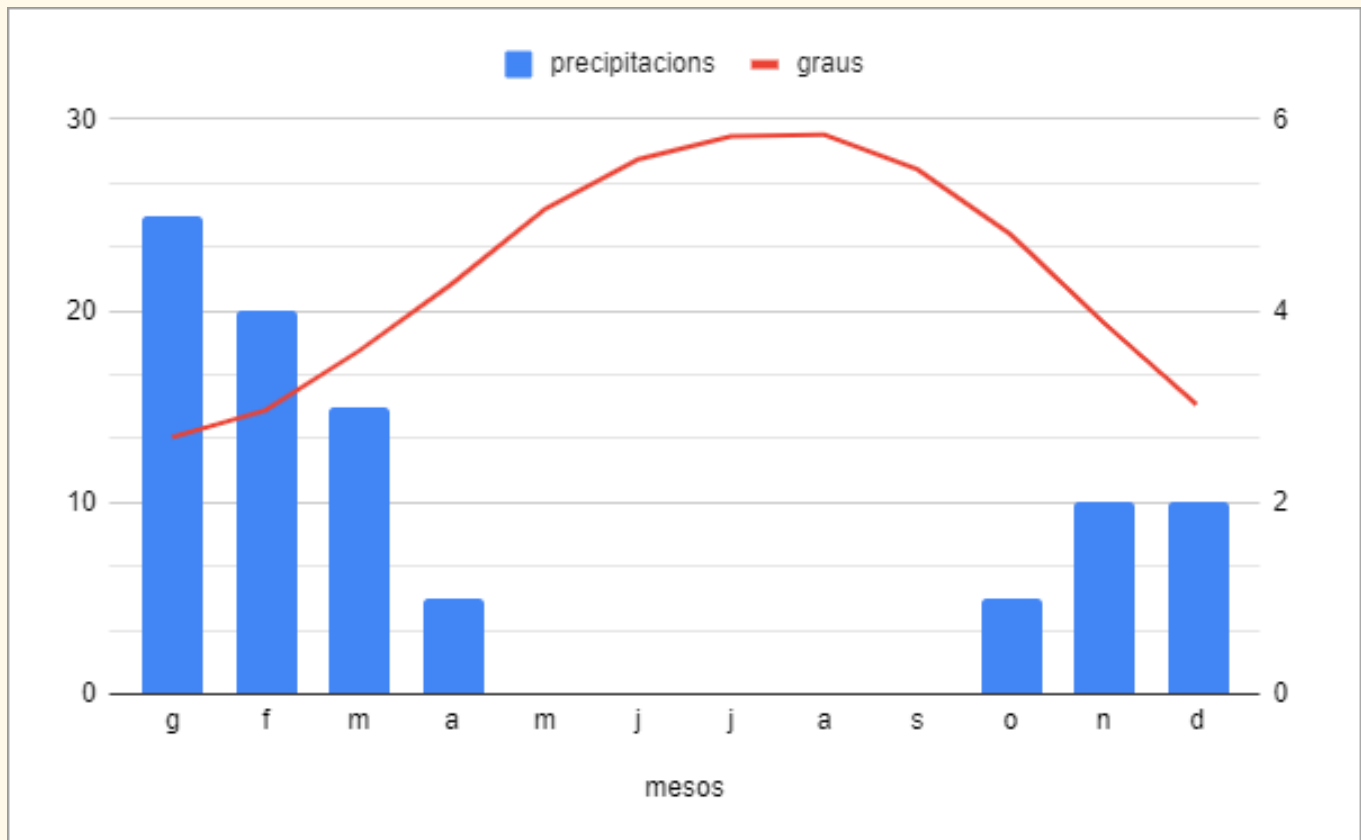
El Caire és a l'hemisferi nord. L'estiu comença a finals de juny i finalitza al setembre. Aquests són els mesos d'estiu: juny, juliol, agost i setembre.

La millor època per visitar és abril, maig, juny, setembre, octubre.

ON ESTÀ EL CAIRE?



CLIMOGRAMA D'EL CAIRE



Podem veure al desert del caire plou molt poc. I això fa que les temperatures siguin molt altes les temperatures més altes les trobem als mesos de juny i juliol i són temperatures que passen dels 25°, les precipitacions d'aquest son molt baixes són als mesos de gener i febrer i no passa de 4 litres per metre quadrat.





FLORA I FAUNA DEL CLIMA DESÈRTIC



La flora del clima desèrtic és escassa, i quan hi es concentra en un mateix lloc. Aquest clima deixa molts espais en blanc i molts llocs sense flora. Encara que sigui molt escassa, podem trobar una gran varietat de plantes especialment adaptades a aquests ecosistemes.



A la fauna del desert del Caire hi podem trobar moltes varietats d'animals salvatges com serps, el gat de la sorra, el dromedari, el suricata, etc..

Els animals del desert s'adapten al calor per la capa de pell que tenen a sobre, i això els permet no cremar-se la pell amb el sol i també no deshidratar-se.

Clima Tropical



SECRETARI / SECRETÀRIA

MIGUEL ANGEL

Funcions:

- Pensa de manera analítica ordena, verifica i corregeix.
- Registra el treball i ordena els materials.
- Critica les idees i fa preguntes per a comprovar que són consistents.

PORTAVEU

KRISTINA BAGAOISAN

Funcions:

- Fa de mediador/a entre el grup i la professora.
- Sintetitza el treball del grup per a transmetre'l a la professora.
- Aconsegueix materials i recursos per al grup.

COORDINADOR / COORDINADORA

GEA GRIS

Funcions:

- Dona idees i ajuda a gestionar el grup.
- Genera bon ambient, és optimista i fomenta la participació de tots el membres.
- Fa preguntes, busca informació i genera respostes més enllà de la primera resposta del grup.

EDITOR / EDITORA

LINA TAYEBI

Funcions:

- S'ocupa de maquetar la revista: que tingui un bon disseny i quedi ben estructurada.
- Recorda al grup que cal respectar les pautes de la plantilla original.
- Revisa que no hi hagi faltes d'ortografia.





CLIMA TROPICAL: INTRODUCCIÓ



El clima tropical es caracteritza pels seus estius calorosos i una quantitat alta de pluja, mentre que els hiverns tenen molt poca pluja.

El clima tropical es situa a prop de les regions tropicals, d'on rep el nom, així com a les zones equatorials del planeta. Tot i això, per ser més exactes, el correcte seria descriure'l com el clima que es dona entre l'equador i una latitud de 23 graus, tant nord com sud



CLIMA TROPICAL BANGKOK

La temperatura mitjana que preval a la ciutat de Bangkok es registra com 27,7 °C, segons dades estadístiques.

Anualment, descendeix aproximadament els 1207 mm de les precipitacions.

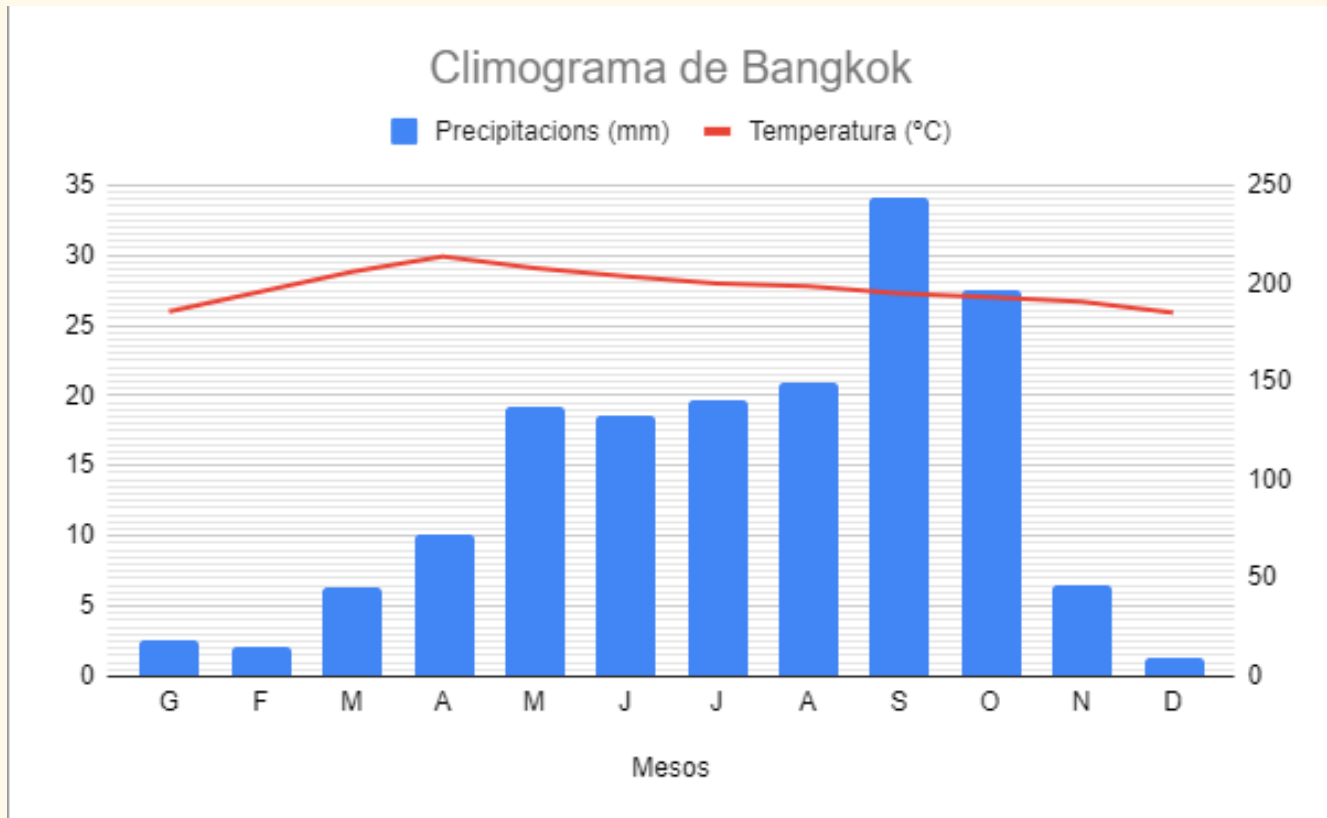
Bangkok es troba en el centre del nostre planeta, i els estius poden ser una mica difícils de definir. La millor època per a viatjar és gener, febrer, novembre, desembre.

La quantitat de precipitacions anuals, juntament amb la temperatura, determinen els 3 tipus de clima tropical que vam aprendre en l'apartat anterior. En aquest apartat, descriurem en profunditat les temperatures i les precipitacions de cadascun d'ells.

ON ESTÀ BANGKOK?



CLIMOGRAMA DE BANGKOK



El clima tropical es caracteritza pels seus estius calurosos i una quantitat alta de lluvia, mentre que els hiverns tenen molt poca lluvia.

El clima tropical se situa a prop de les regions tropicals, d'on rep el nom, així com a les zones equatorials del planeta. Tot i això, per ser més exactes, el correcte seria descriure'l com el clima que es dona entre l'equador i una latitud de 23 graus, tant nord com sud





FLORA I FAUNA DEL CLIMA TROPICAL



A les regions de clima tropical, predominen les selves, boscos i sabanes. Per tant, la vegetació del clima tropical és molt diversa. En les selves i boscos, l'extensa i molt densa capa d'arbres estableix un clima humit i ombrívol per sota d'ells. En aquest ambient, proliferen molses, fongs i líquens. A més, sobre els troncs dels arbres, es desenvolupen una gran varietat de lianes i plantes enfiladisses.

D'altra banda, en la sabana l'estrat vegetal predominant són els pasturatges, amb la presència d'arbres i arbustos dispersos. Al seu torn, el clima tropical sol ser l'hàbitat d'orquídiades, amb morfologia diversa i flors vistoses, com així també d'algunes bromelias, família taxonòmica que alberga l'espècie del cultiu de ananà o pinya.

La fauna present en el clima tropical, també és molt diversa. Les altes temperatures són ideals per als rèptils, ja que el seu metabolisme depèn d'elles. Per tant, és possible trobar una enorme varietat de serps, tortugues, llangardaixos i cocodrils. Els mamífers també són presents en el clima tropical, són comuns els felins, cànids, rosegadors i cèrvids, entre molts altres. A més, en els climes tropicals no sols hi ha animals vertebrats. De fet, la diversitat d'animals invertebrats és significativament major que els vertebrats. En el clima tropical, és possible trobar aràcnids, formigues, papallones, abelles i vespes, molts dels quals compleixen un paper fonamental: el de la pol·linització.

Clima d'Alta Muntanya



SECRETARI / SECRETÀRIA

MARTÍ CLAVAGUERA

Funcions:

- Pensa de manera analítica ordena, verifica i corregeix.
- Registra el treball i ordena els materials.
- Critica les idees i fa preguntes per a comprovar que són consistents.

PORTAVEU

MARTÍ CLAVAGUERA

Funcions:

- Fa de mediador/a entre el grup i la professora.
- Sintetitza el treball del grup per a transmetre'l a la professora.
- Aconsegueix materials i recursos per al grup.

COORDINADOR / COORDINADORA

LUKAS ALEXANDER

Funcions:

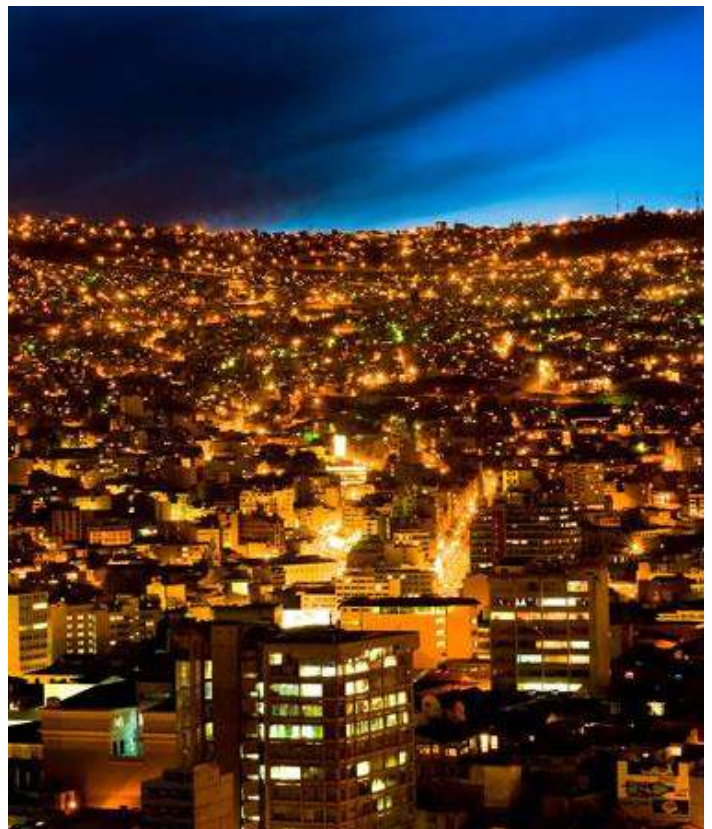
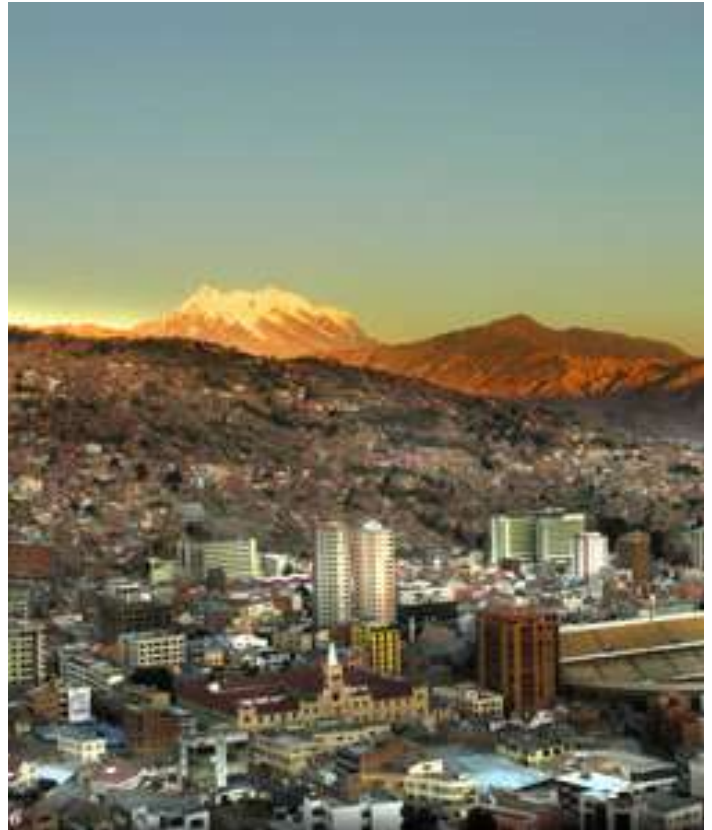
- Dona idees i ajuda a gestionar el grup.
- Genera bon ambient, és optimista i fomenta la participació de tots el membres.
- Fa preguntes, busca informació i genera respostes més enllà de la primera resposta del grup.

EDITOR / EDITORA

MOHAMED BOUMAHDI

Funcions:

- S'ocupa de maquetar la revista: que tingui un bon disseny i quedi ben estrucutrada.
- Recorda al grup que cal respectar les pautes de la plantilla original.
- Revisa que no hi hagi faltes d'ortografia.



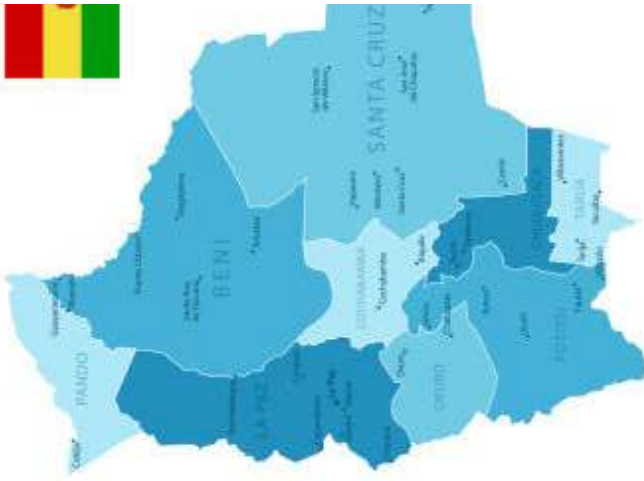


CLIMA D'ALTA MUNTANYA: INTRODUCCIÓ



El clima muntanyós sempre té unes temperatures molt variades en els llocs més baixos, les temperatures poden assolir els 20 °C durant els mesos més càlids. Mentre que en la part més alta les temperatures estan per als 0 °C. també té unes precipitacions que poden arribar a canviar molt de pressa i amb molta intensitat.

El clima d'alta muntanya és un tipus de clima de caràcter azonal, és a dir, es pot trobar a qualsevol zona climàtica, però sempre en zones de molta altitud i zones muntanyoses.



CLIMA D'ALTA MUNTANYA LA PAZ

La Paz el clima predominant és anomenat el clima de tundra. Als mesos més calorosos de l'any les temperatures són molt baixes. A La Paz, la temperatura mitjana anual és de 6,8 °C. Cada any es produeix uns 782 mm aproximat de precipitacions.

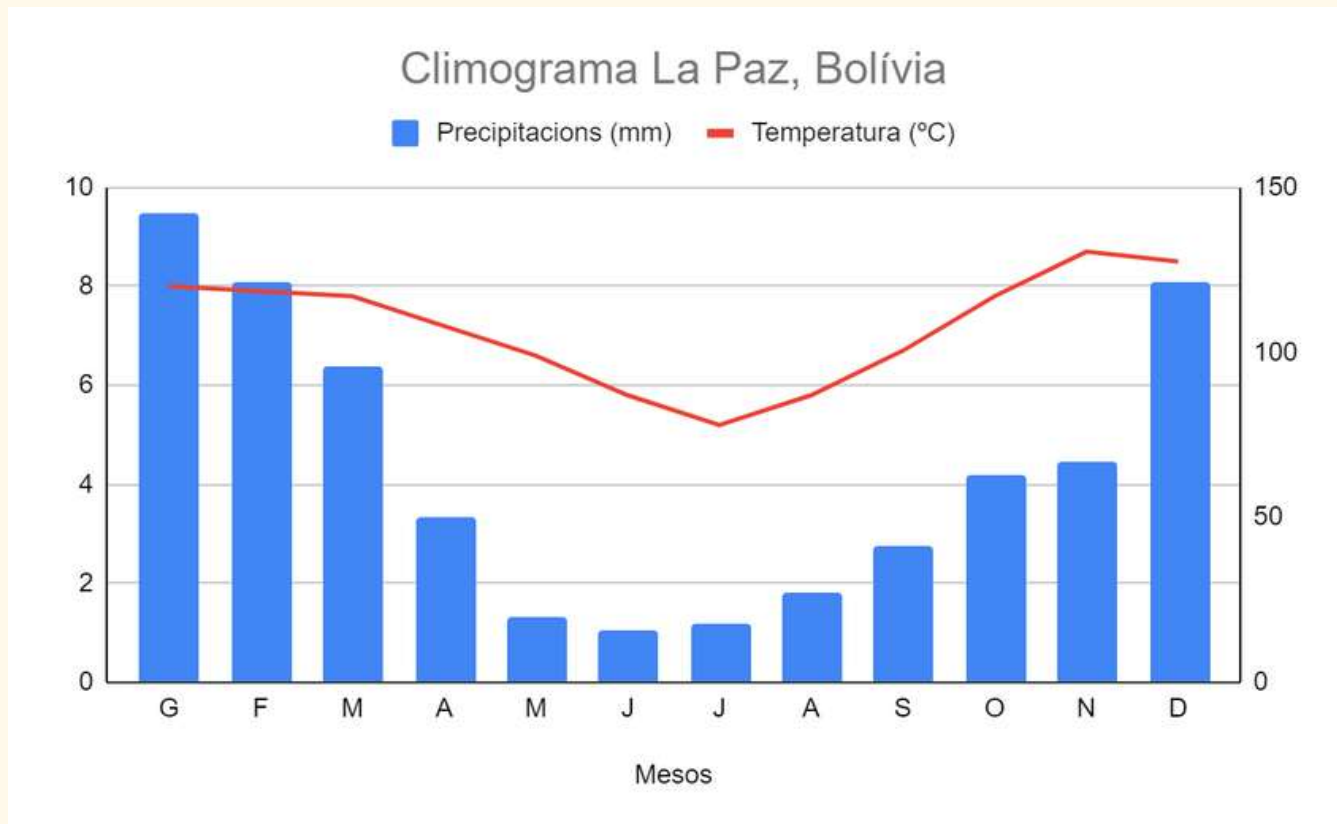
La regió de La Paz es caracteritza per un clima temperat. Està a la zona temperada de Capricorn i molts turistes van a aquesta ciutat per la bellesa que te. Està a una altitud de 3.640 m. Els turistes que van més d'esquiar.



ON ESTÀ LA PAZ?



CLIMOGRAMA DE LA PAZ



El climograma de la Paz es veu que plou molt i fa més calor a l'estiu que a l'hivern, i a l'hivern plou poc i temperatures baixes. Però els mesos de desembre, gener i febrer per nosaltres és hivern, però per ells és estiu.



FLORA I FAUNA DEL CLIMA D'ALTA MUNTANYA



La vegetació de La Paz es caracteritza per formacions arbustives com *Dunalia brachyantha*, rosetes basals com les del gènere "Puya", plantes en forma de coixí com *Pycnophyllum molle* i *Distichia muscoides* i també petits arbres com *Polylepis pacensis* i *Buddleja coriacea* també hi ha plantes més comuns com l'avet, els pins i arbres amb la característica de que les seves fulles no caduquen.

La fauna del clima muntanyós és molt variada, hi ha molts animals com la vicunya, els pumes, les guineus, els gats, les viscatxes i quirquinchos també hi ha aus comuns i aus conegudes com els flamencs rosats jote, àguila, chuña, falcó, mussol, picaflor, tórtola, torcaza, lloro barraquer, piti torra i aus de terra com els suris, també hi ha animals que tothom coneix com els cérvols, ossos, etc.

Clima Polar



SECRETARI / SECRETÀRIA

IVAN GABRIEL

Funcions:

- Pensa de manera analítica ordena, verifica i corregeix.
- Registra el treball i ordena els materials.
- Critica les idees i fa preguntes per a comprovar que són consistents.

PORTAVEU

IVAN GABRIEL

Funcions:

- Fa de mediador/a entre el grup i la professora.
- Sintetiza el treball del grup per a transmetre'l a la professora.
- Aconsegueix materials i recursos per al grup.



COORDINADOR / COORDINADORA

LENNON SALAS I CARLOS GARCIA

Funcions:

- Dona idees i ajuda a gestionar el grup.
- Genera bon ambient, és optimista i fomenta la participació de tots el membres.
- Fa preguntes, busca informació i genera respostes més enllà de la primera resposta del grup.

EDITOR / EDITORA

LENNON SALAS I CARLOS GARCIA

Funcions:

- S'ocupa de maquetar la revista: que tingui un bon disseny i quedi ben estructurada.
- Recorda al grup que cal respectar les pautes de la plantilla original.
- Revisa que no hi hagi faltes d'ortografia.





El clima polar es caracteritza pel fet que la temperatura de cada mes no arriba als 10 °C en cap dels mesos de l'any, les precipitacions acostumen a ser molt escasses en els casquets polars.



CLIMA POLAR BARROW, ALASKA

Barrow és una ciutat d'Alaska situat a la zona climàtica freda. És la ciutat més gran de l'estat nord-americà d'Alaska.

Barrow posseeix un clima àrtic, caracteritzat per tenir hiverns molt llargs i freds (d'octubre a abril), amb temperatures que oscil·len entre els -5°C i -22°C .

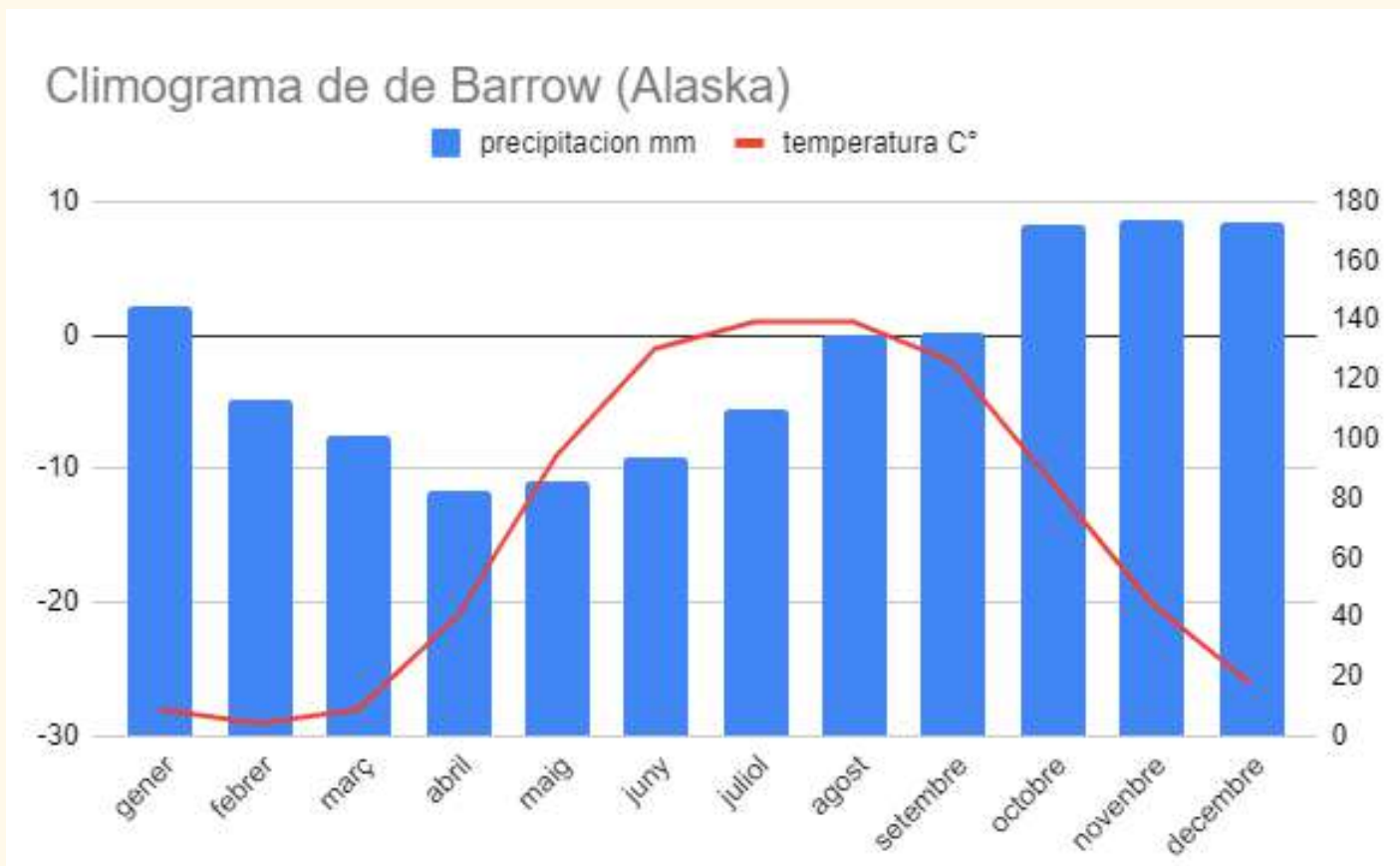
El paisatge àrtic de Barrow és veritablement únic, conté tundres gelades, les platges de sorra blanca i les glaceres impressionants.



ON ESTÀ BARROW?



CLIMOGRAMA DE BARROW, ALASKA



Com podeu observar, el clima de Barrow és molt fred, perquè a l'estiu les temperatures no pugen més d'1°. Al febrer tenen una temperatura mínima de -29° i una màxima de -21°.

Les precipitacions mínimes són a l'abril, de 10 mm. La resta dels mesos n'hi ha molta més precipitació, sobretot a l'octubre, novembre i desembre plou uns 170 mm de neu sobre a novembre, fàcilment la gent no voldria una pluja mai en la seva vida mentre estiguin en Alaska.



FLORA I FAUNA DEL CLIMA POLAR



En el clima polar hi una absència de vegetació, ja que és una zona gairebé inhabitable per les condicions extremes. A la tundra hi pot haver formacions d'arbres molt febles o gairebé exclusivament pastures i vegetació herbàcia, amb un subsòl gairebé gelat, molt difícil per a l'agricultura.

Els animals d'Alaska, que hi ha són: els ants d'Alaska, guineu àrtica, mussol nevat, balena geperuda, lleó marí de Steller, bou mesquer, golafre, orca, ós marró, ren, ós polar, morsa, àguila calba, ós negre americà, llúdria de riu nord-americà, etc.

Els dos animals que hem posat a dalt són: una morsa i un bou mesquer; la morsa és un animal mamífer carnívor i semiaquàtic que habita a les costes dels mars freds de l'hemisferi nord.

I el bou mesquer és un mot àrtic que pertany a la subfamília dels Caprinae (un exemple d'animal de la família caprinae és l'ovella). Els bous mesquers són grans animals amb un cos compacte, un coll espès i curtes potes.