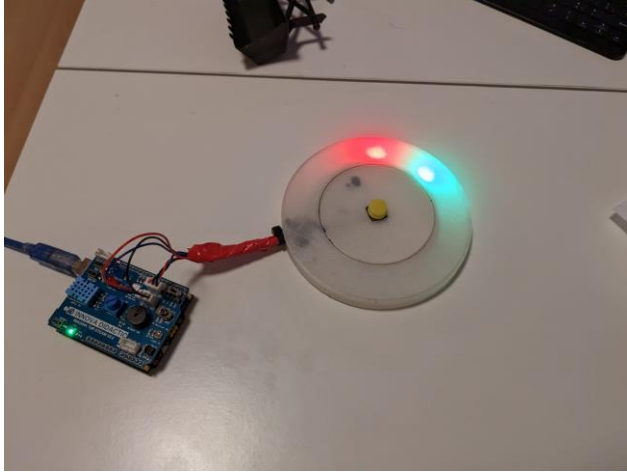


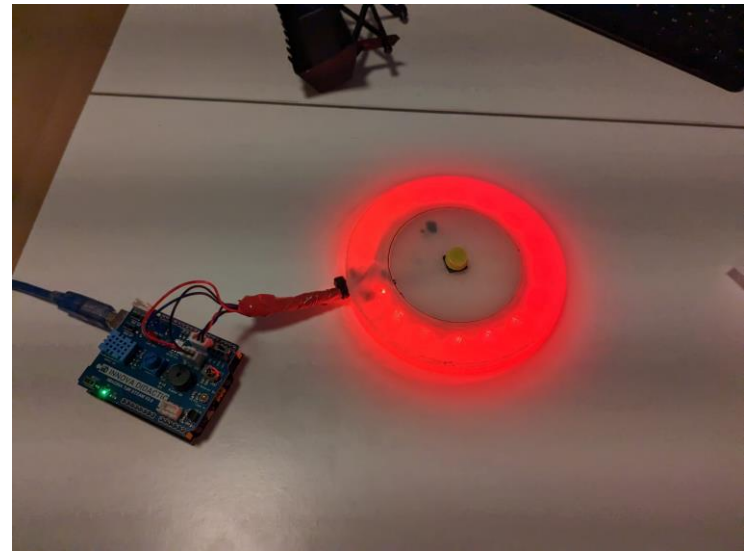
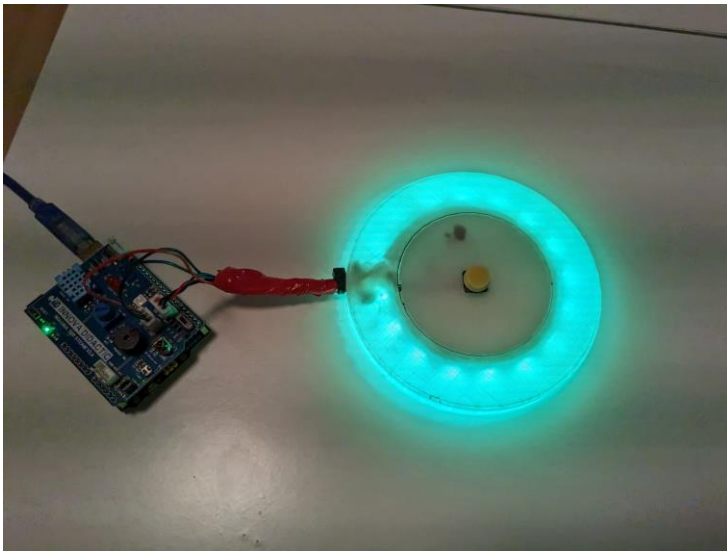
Joc lluminós de reflexes amb nivells de dificultat

Institut Montserrat Roig
Departament de Tecnologies



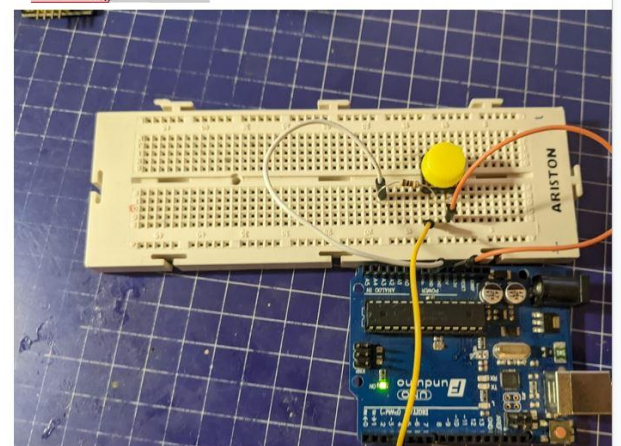
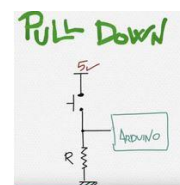
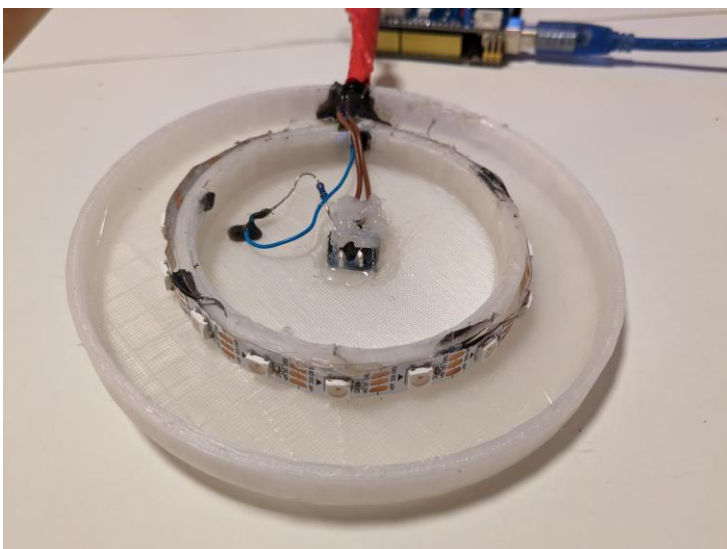
De què va el joc?

És un joc de reflexos que consisteix en prémer el polsador en l'instant exacte en que el que un llum que descriu una trajectòria angular coincideix amb la posició d'un llum fix. Si s'encerta, s'il·lumina tot el panell de joc de color ver, sona una música i es passa de nivell incrementant-se la velocitat de gir. Si es falla s'acaba el joc i el panell s'il·lumina de color vermell.



Parts i esquema de funcionament

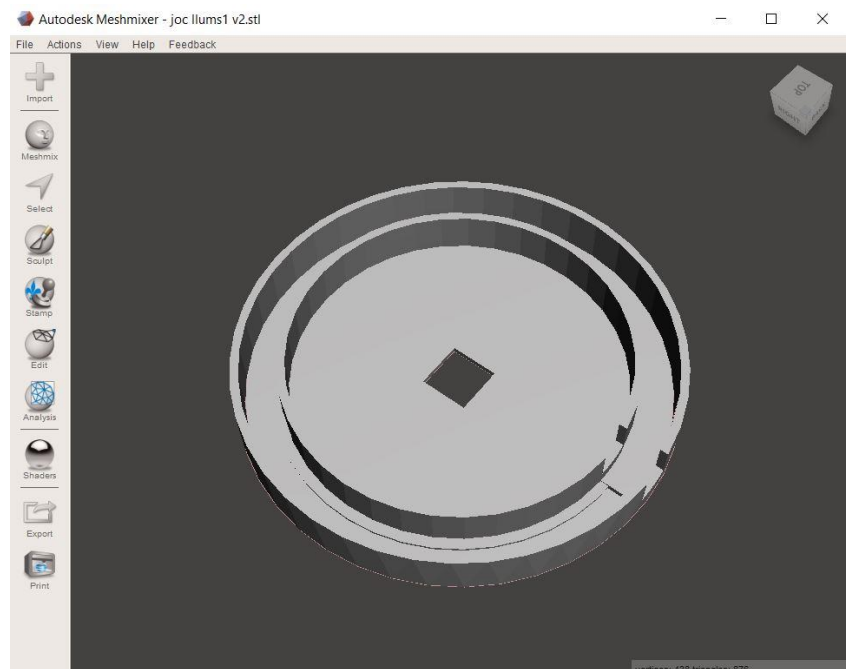
Per a construir la part electrònica del joc ens cal un brunzidor, una tira led neopixel, una placa arduino, un polsador amb una resistència, cables i estany.



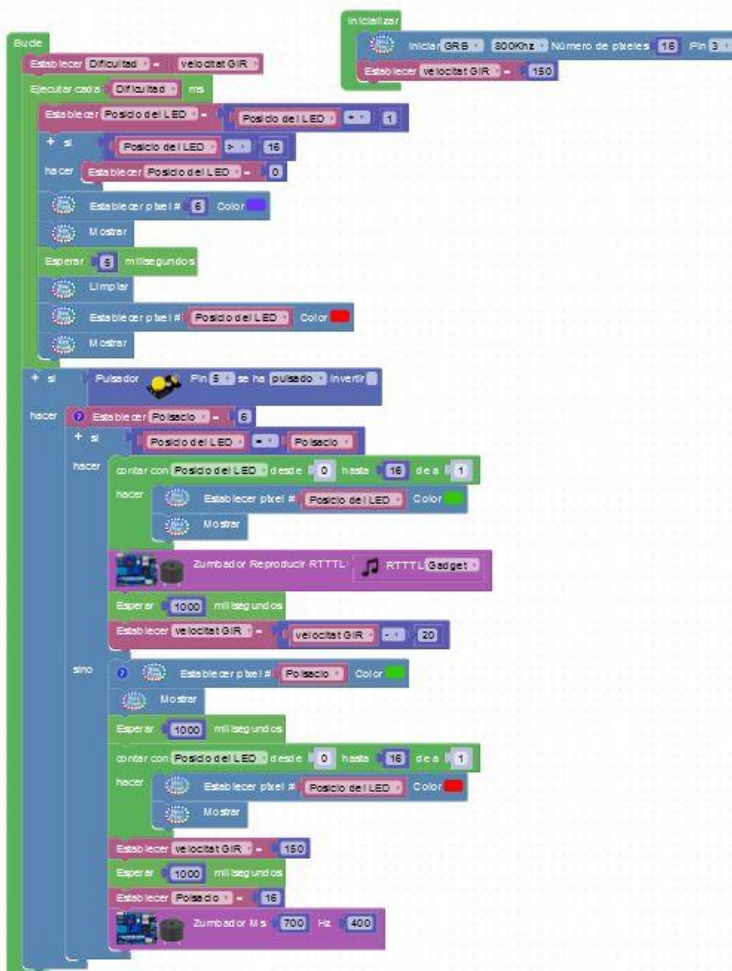
Fabricació digital: Disseny i impressió

Per a la fabricació del joc s'ha dissenyat amb l'sketchup una carcassa per a allotjar la tira neopíxel, (tallada i soldada a mida).

El material utilitzat ha estat PLA translúcid, d'aquesta manera no es distingeix allò que hi ha a l'interior i al mateix temps tota l'estructura de la peça canvia de color.



Programació



Per a realitzar la programació, s'ha fet servir l'arduinoblocks.