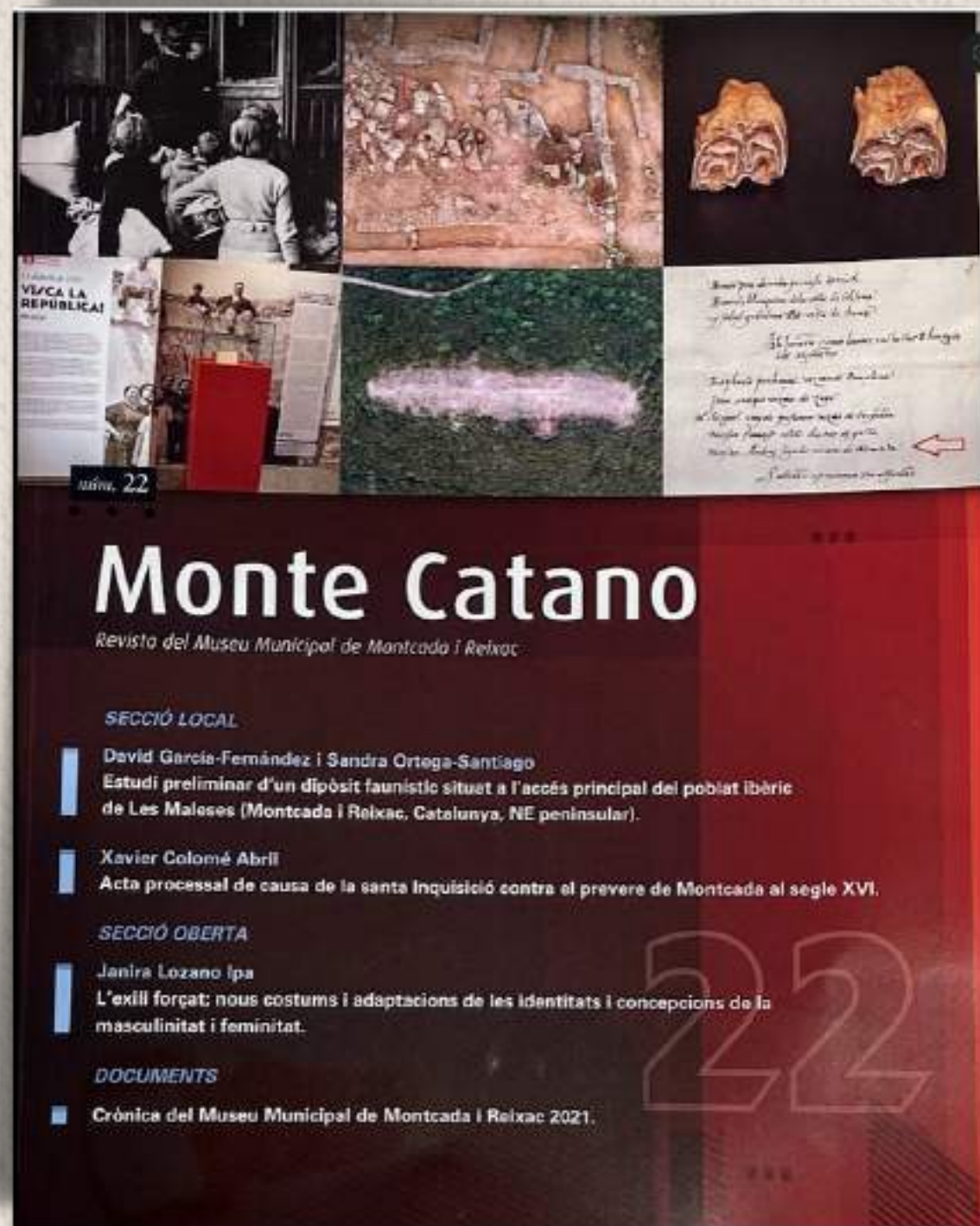


► PRESENTACIÓ REVISTA MONTE CATANO

► RESULTATS CAMPANYA ARQUEOLÒGICA MALESES 2022



ESTUDI PRELIMINAR D'UN DIPÒSIT FAUNÍSTIC SITUAT A L'ACCÉS PRINCIPAL DEL POBLAT IBÈRIC DE LES MALESES (MONTCADA I REIXAC, Catalunya, NE peninsular)

Autors:

David García Fernández i Sandra Ortega Santiago





ACTA PROCESAL DE CAUSA DE LA SANTA INQUISICIÓ CONTRA EL PREVERE DE MONTCADA AL SEGLE XVI

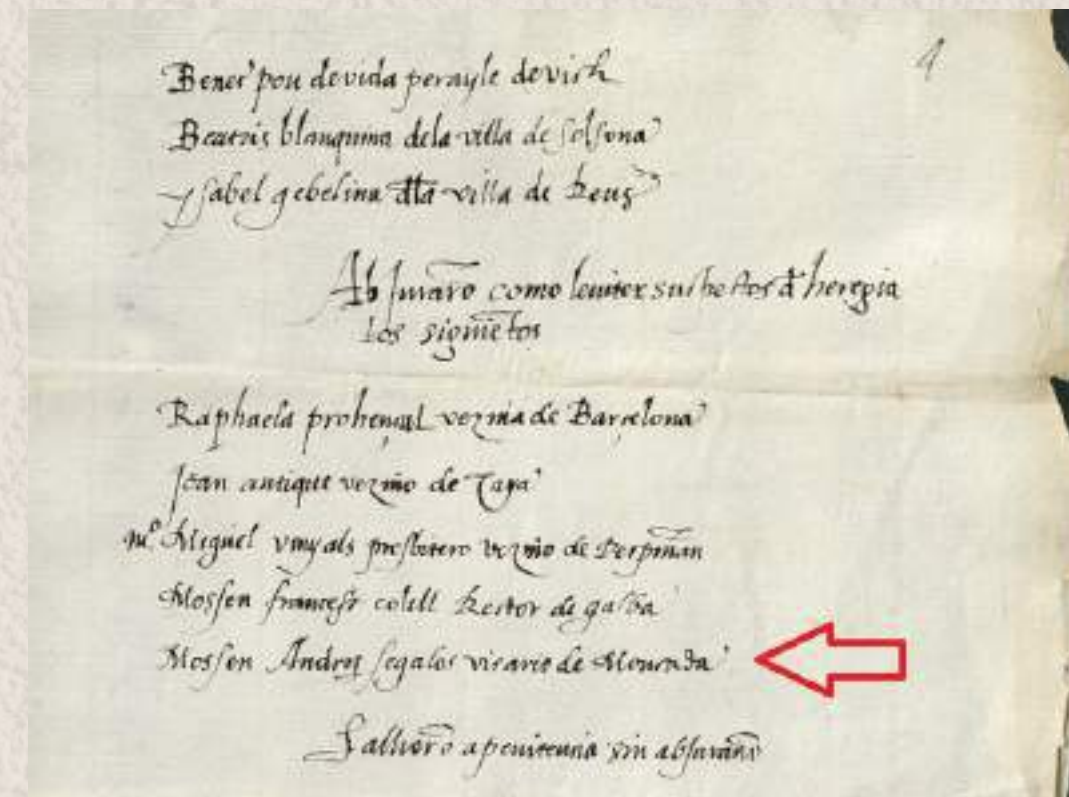
Autor
XAVIER COLOMÉ ABRIL



Montcada - Torre dels Frares



Montcada - Pati de la Torre dels Frares





L'EXILI FORÇAT; NOUS COSTUMS I ADAPTACIONS DE LES IDENTITAS I CONCEPCIONS DE LA MASCULINITAT I LA FEMINITAT

Autora
JANIRA LOZANO IPA



Vivint l'arqueologia

Un projecte globalitzador, didàctic i d'investigació arqueològica

Jaciment Les Maletes

Campanya arqueològica
Juny-Juliol 2022



Campanya
Núm. 22





Aprenentatge vivencial i contextualitzat



Alumnes protagonistes



VIVINT L'ARQUEOLOGIA

Ins Montserrat Miró - Amics Museu Montcada

Vincle amb l'entorn

Treball en xarxa



Aprenentatge significatiu





20 anys del Parc 2002-2022



II Simposi
**Aprentatge Servei
i Servei Comunitari AMBIENTAL**

PROGRAMA 7 de juliol de 2022

Generalitat de Catalunya
Diputació de Barcelona
Ajuntament de Barcelona
AMB!



Reviu les maleses

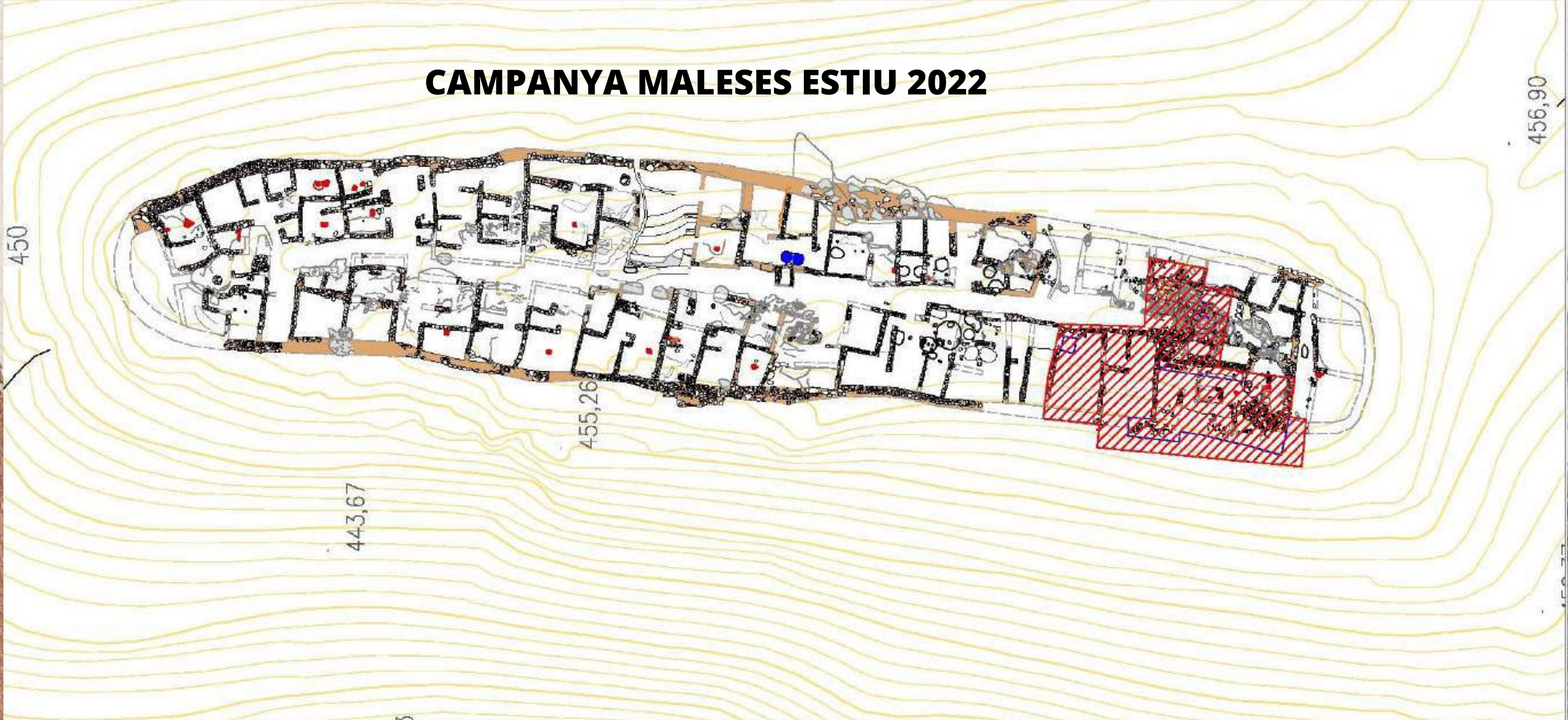


Reviu les maleses





CAMPANYA MALESES ESTIU 2022



LLEGENDA

Allonament roca	Àrea a intervenir	Estructura secció
Plataforma roca	Sondelgs	Paviment secció
Morter d'argila	Corbes de nivell	Substrat geològic
Estr. combustió	Traçat hipotètic	Camí actual
Dipòsits aigua		

Turó de Les Maleles
 Montcada i Reixac | Sant Feliu de Camporrellas
 (Vallée Oriental i Vallée Occidental)
 Juny | Juliol de 2022

DIRECCIÓ
 Mercedes Durán, Gemma Hidaigo

PLANIMETRIA
 Jordi Chonán, Gemma Hidaigo

TOPOGRAFIA
 (field Maltès)(ICAC)

NÚM. D'EXPEDIENT
 470 K121 N448-898 2022/1-36314

E 1:400 A3



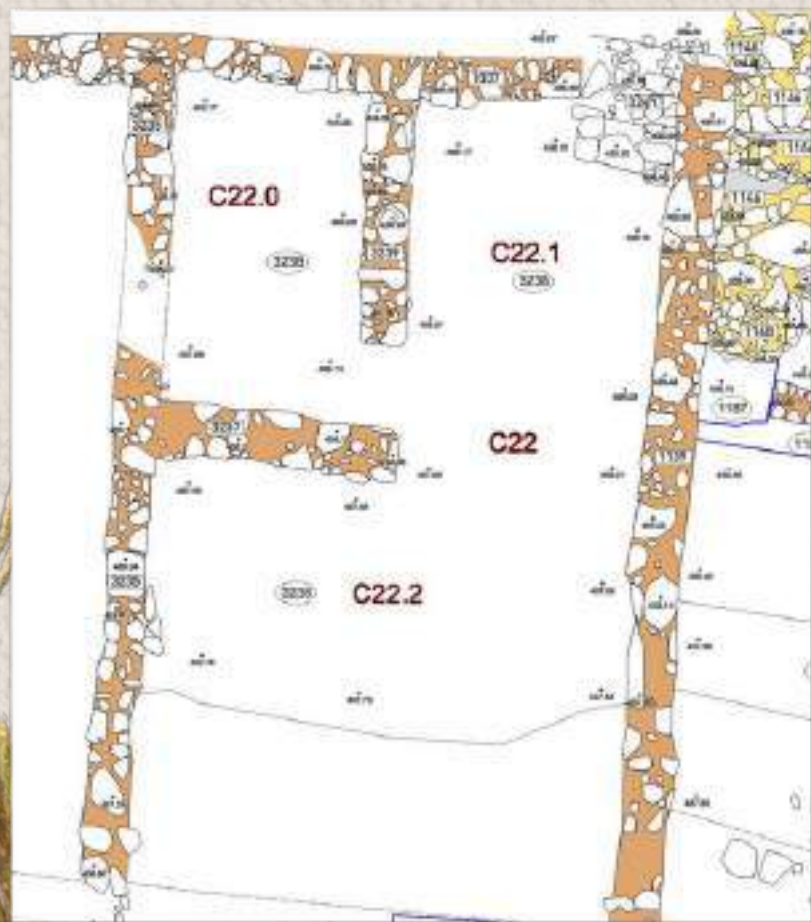
PLÀNOL
 Planta general amb indicació de l'àrea d'actuació

SIGLA
 TM'22

NÚM.
 1

BASE TOPOGRÀFICA
 ICGC 1:5000 Sistema de referència ETRS89

Casa 22



EL COS DEFENSIU



ESPAI E0.13



2021



ESPAI 0.15



ANY 2020



ANY 2021



ANY 2022





E0.15 | 17



ESPAI 23. Accés al poblat



2021



2022

ESPAI 23. Accés al poblat

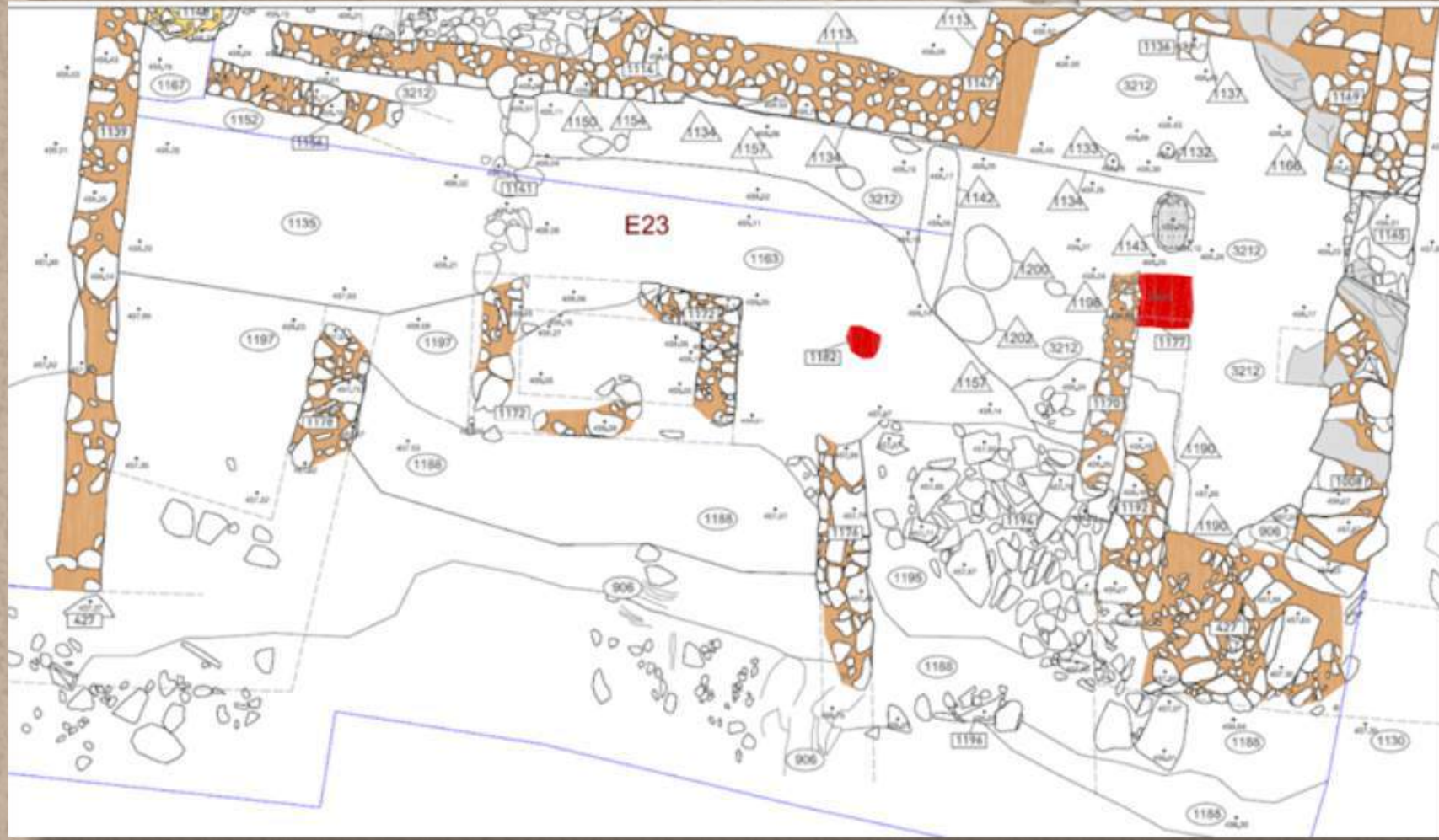
2021



2022

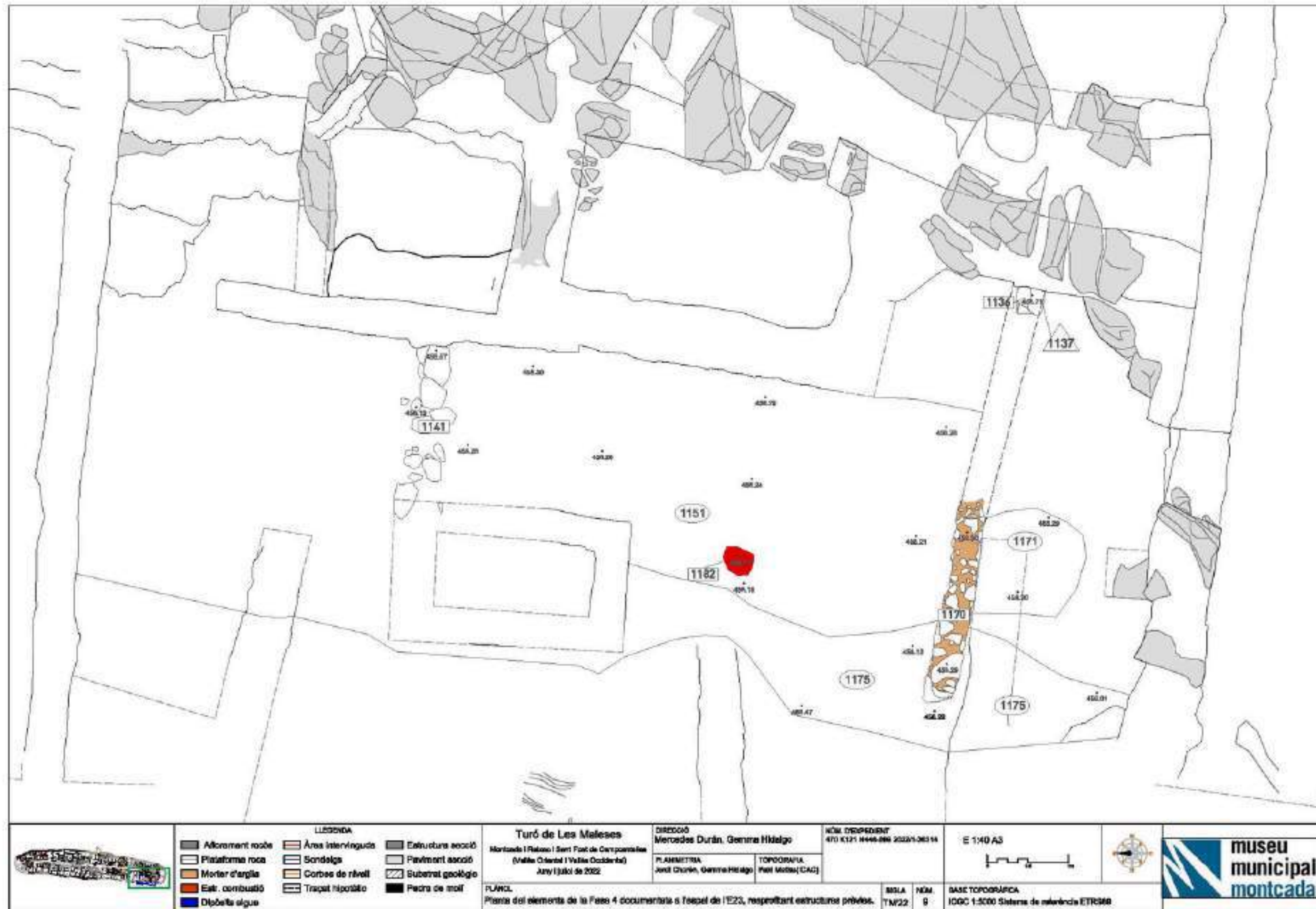


ESPAI 23. Accés al poblat



ESPAI 23. Accés al poblat


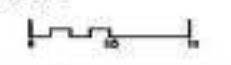


Fase 4



ESPAI 23. Accés al poblat

Fase 2



	LEGENDA Afornament roca Àrea intervinguda Estructures escollí Plataforma roca Sordelga Paviment escollí Morter d'argila Corbes de nivell Substrat geològic Estr. combustió Trecat hipotètic Dipòsits aigua		Turó de Les Malasos Montcada i Reixac Sant Paul de Compostelles (Vallès Oriental Vallès Occidental) Any Mèi de 2022	DIRECCIÓ Mercedes Durà, Gemma Hòlego PLÀNIMETRIA Jordi Chavira, Gemma Hòlego TOPOGRAFIA Iñaki Melles (ICAC)	NÚM. EXPEDIENT 470 K121 9446-696 20221-3614 E 1:10 A3 		
	PLÀNOL Planta dels elements de la Fase 2 i les seves reformes a l'E23.	SÒLA TM22	NÚM. 8	BASE TOPOGRÀFICA ICOC 1:5000 Sistema de referència ETRS89			

CAMPANYA DE CONSOLIDACIÓ

Escales E0.13

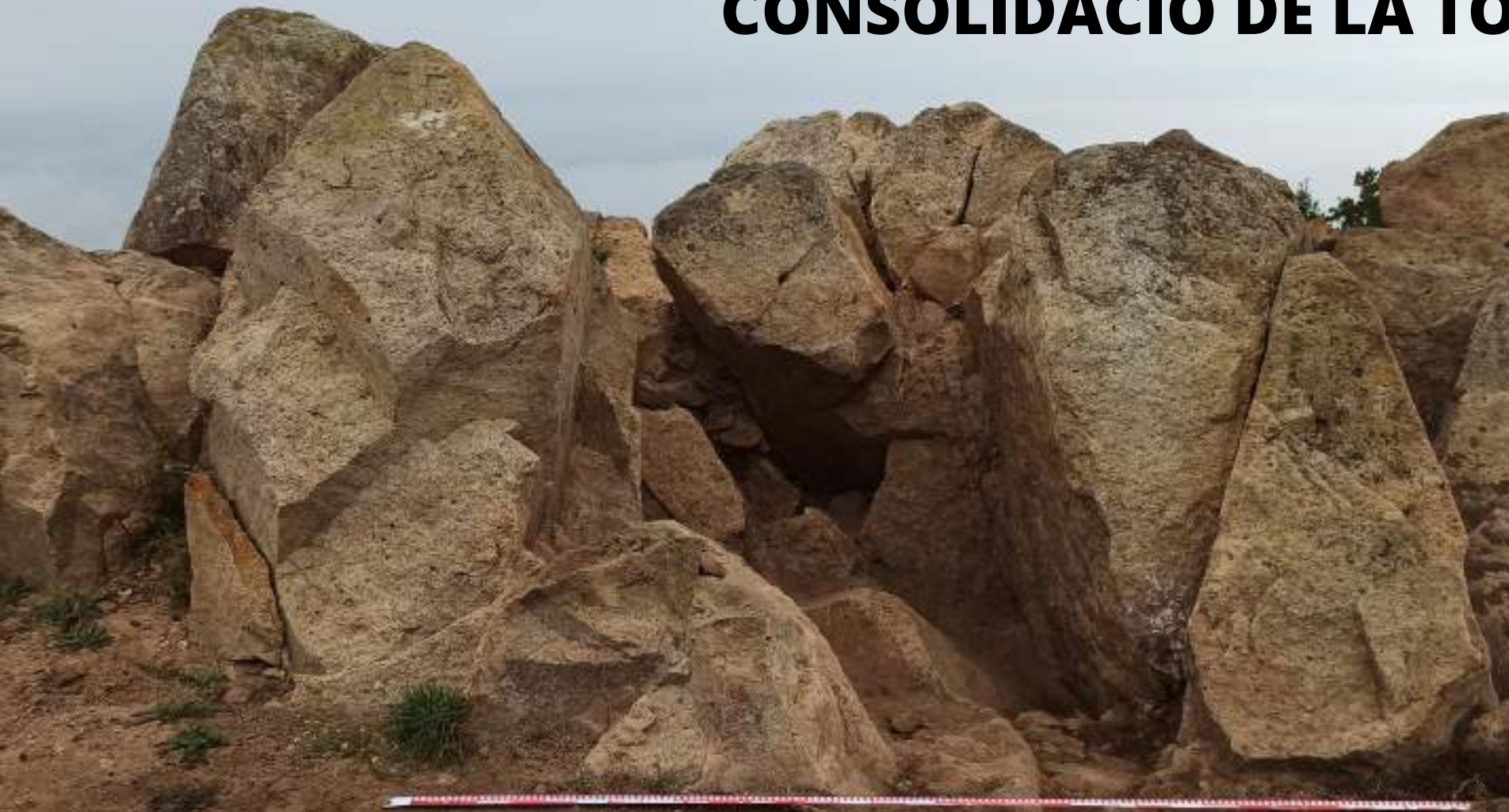


CAMPANYA DE CONSOLIDACIÓ

Passadís E0.17



CONSOLIDACIÓ DE LA TORRE A L'EDIFICI DEFENSIU



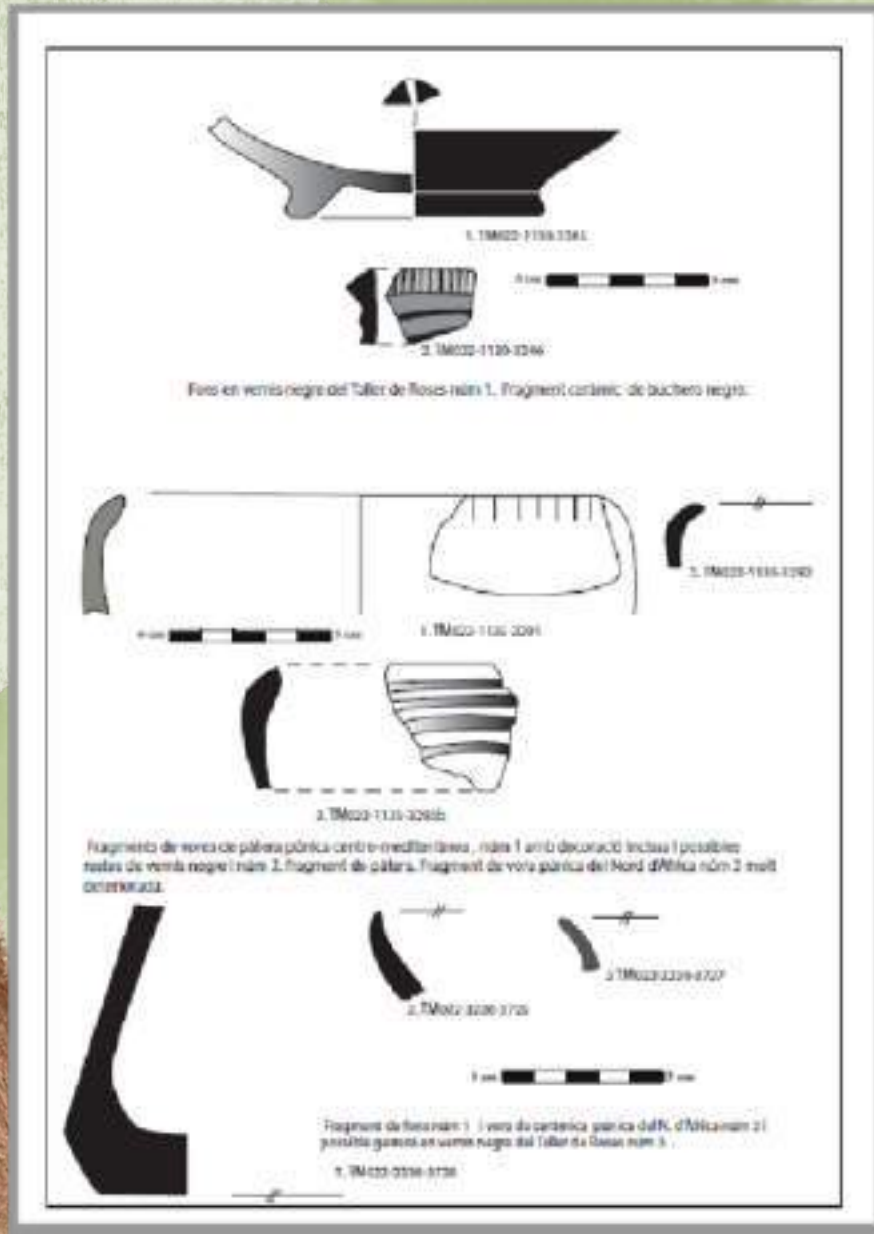
CONSOLIDACIÓ DE LA TORRE A L'EDIFICI DEFENSIU



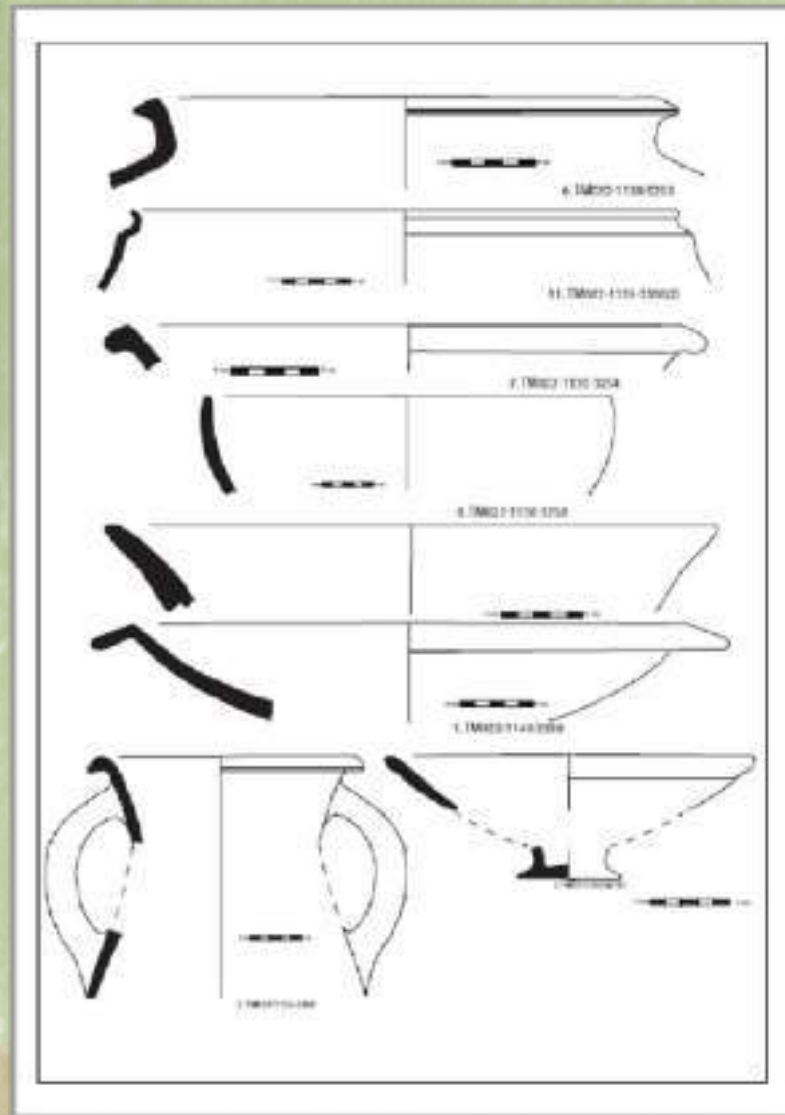
CONSOLIDACIÓ DE LA TORRE A L'EDIFICI DEFENSIU



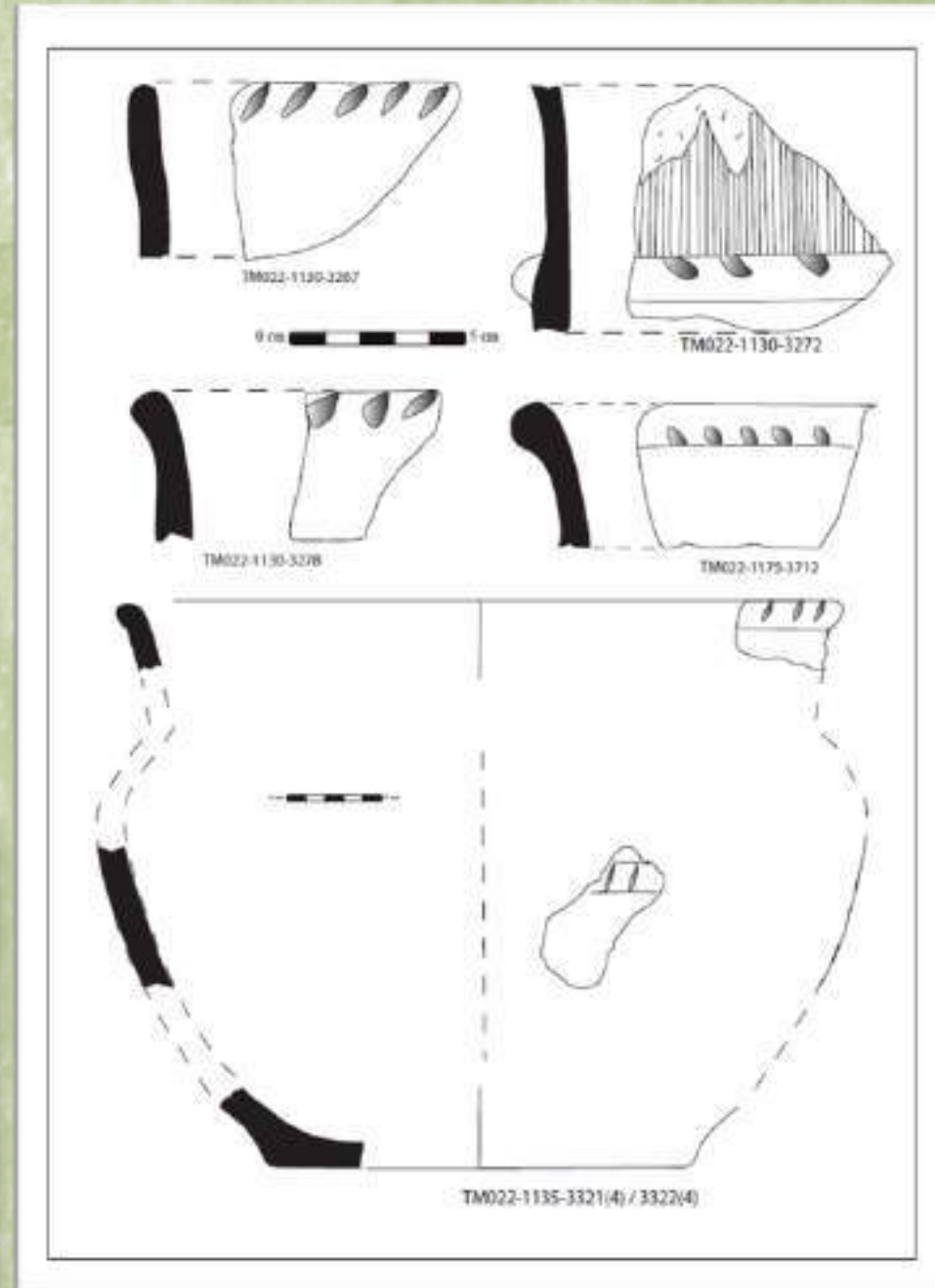




Grans recipients i vaixella de taula



Importacions



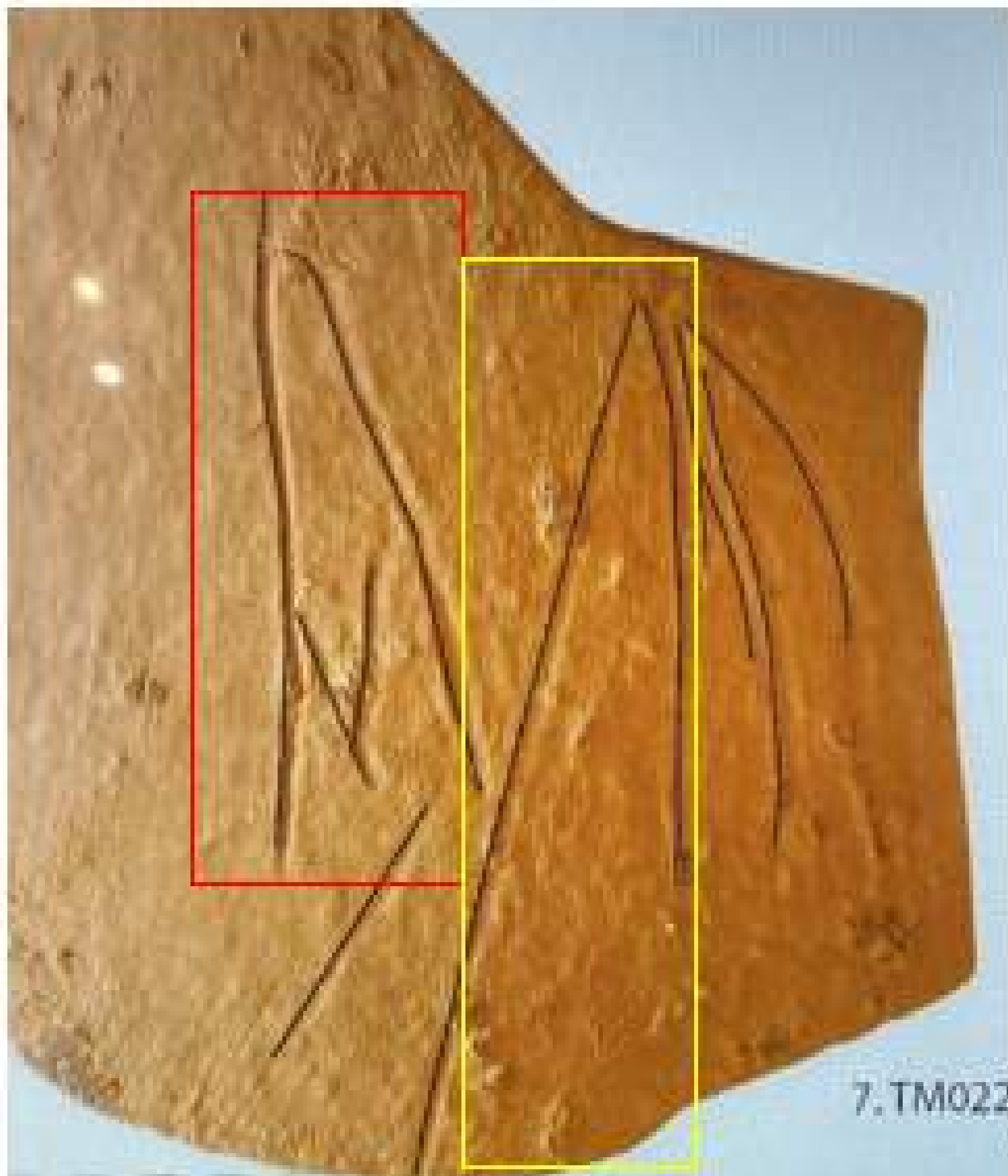
Ceràmica de cuina arcaica

VALOR	IBERICO	VALOR	IBERICO	VALOR	SISTEMA GRECOIBÈRIC
1	I	20	Ϝ	1	I?
2	II	25	Ϝ Π	5	<
3	III	30	Ϝ L	10	X
4	IIII	35	Ϝ L Π	15	X<
5	Π	40	Ϝ Ϝ	20	Ξ
6	Π I	50	Ϝ Ϝ L	30	Ξ X
7	Π II	60	Ϝ Ϝ Ϝ	40	Ξ Ξ
8	Π III	70	Ϝ Ϝ Ϝ L	50	Ξ Ξ X
9	Π IIII	80	Ϝ Ϝ Ϝ Ϝ	60	Ξ Ξ Ξ
10	L	90	Ϝ Ϝ Ϝ Ϝ L	70	Ξ Ξ Ξ X
11	L I	100	< I	75	Ξ Ξ Ξ <
12	L II	200	< II		
13	L III	400	< III		
14	L IIII	500	< IIII		
15	L Π	600	< Π		
16	L Π I	700	< Π I		
17	L Π II	800	< Π II		
18	L Π III	900	< Π III		
19	L Π IIII	1000	< Π IIII		

TABLA EQUIVALENCIA DE NUMEROS IBERICOS, JOSE VICENTE MONTES 2022

Fusaioles i epigrafia





ELS METALLS



Analítiques carpològiques



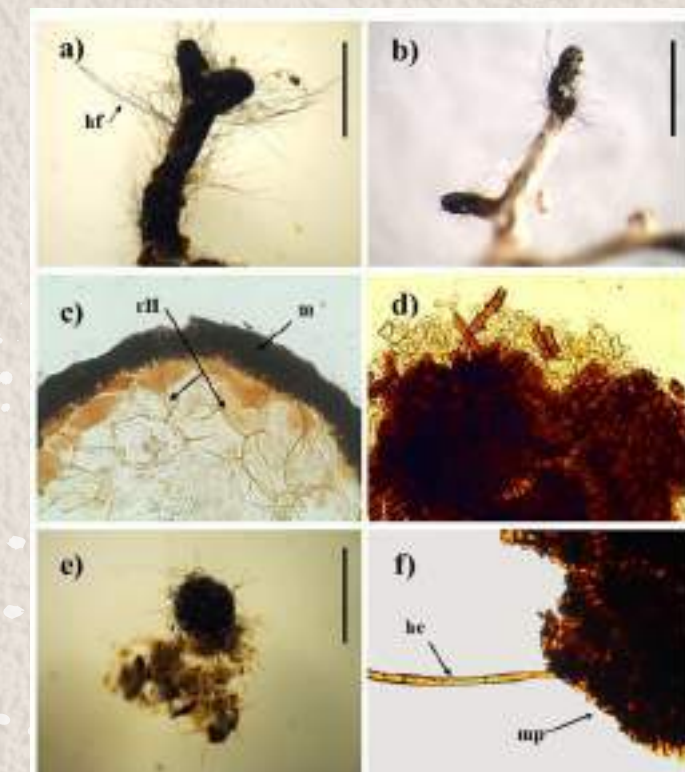
Figura 1: Grana de mill (*Panicum miliaceum*).
Anvers (esquerra) i revers (dreta).



Figura 2: Cotiledon de pèsol (*Pisum sativum*).
Anvers (esquerra) i revers (dreta).



Figura 4: Restes de *Cenococcum*.





Agraïments

- Ajuntament de Montcada i Reixac i de Sant Fost de Campsentelles
- Direcció i claustre de l'Ins MMiró (MiR)
- Consorci de Serralada de Marina (Diputació de Barcelona).

Direcció:

Mercedes Durán, Gemma Hidalgo i Jordi Chorén (Arqueòlegs)

Equip treball de camp:

Laura García
Sabina Manzano
Nayara Hermoso
Carla Astudillo
Laia Domínguez
Ainhoa Grifell
Igor Botello
Àlex López
Jaume Iglesias

Triana Cerzo
Montse Lamarca
José Cubero
Sergio Jiménez
Gerard Vives

Auxiliars d'Arqueologia:

Fonsi Rodríguez
Joan Delgado
Oriol Massagué
Janira Lozano
Gisele Martínez
Jaume Moreno

- Marcel Olivé (Arqueòleg)
- Sandra Ortega (Arqueòloga)
- Iñaki Matías (Topografia ICAC)
- Ofelia Roses (Restauradora)
- Alejandro Martínez (Físic, astrònom)
- David García (Arqueozoologia)
- Adrián Soler (logística)
- Toñi Comerut (logística)
- Associació de Veïns de la Vallença
- ADF La Serralada 301.
- Voluntariat de la Xarxa de Parcs (DiBa)
- Voluntariat de Sant Fost

Campanya de Consolidació: ABANS Serveis Culturals S.L

