



**Guia per portar a terme el simulacre d'evacuació**



Properament es portarà a terme el **simulacre d'evacuació** del present curs. (Els centres estan obligats a fer-lo el primer trimestre).

Evacuar significa traslladar a l'exterior, en un lloc segur (**punt de concentració**), un grup de persones afectades per una emergència, de forma planificada.

Cal evacuar el centre, bàsicament, quan hi hagi un risc intern que provingui de dins el centre. Exemples: **incendi, explosió, amenaça de bomba, fuga de gas.**

L'evacuació s'efectua: a través de passadissos i portes, que denominem vies d'evacuació horitzontals, i rampes i escales, que són les vies d'evacuació verticals. Mai no s'han d'utilitzar: els ascensors ni els muntacàrregues.

**El senyal d'alarma** que ens indica que hem d'evacuar és el següent:



Cal respectar les següents **pautes** perquè l'evacuació es porti a terme de manera ordenada i eficient.

### **Professors**

---

- ⇒ Hauran de comptar tots els alumnes (recordar si algú ha sortit de classe: WC...)
- ⇒ Hauran d'assegurar-se que portes i finestres de l'aula queden tancades, abans d'evacuar-la (No amb clau)
- ⇒ Hauran de mantenir els alumnes en ordre i controlar que segueixin les seves instruccions, de manera que es faci una evacuació ordenada, respectant l'ordre d'evacuació de la planta.
- ⇒ Hauran d'acompanyar els alumnes al punt de reunió, seguint els senyals d'evacuació, mantenint la calma, sense córrer ni cridar.
- ⇒ El professor de l'últim grup en l'ordre d'evacuació de cada sortida, fa de professor escombra. (Vigilar que no queda ningú al llarg del seu recorregut d'evacuació).
- ⇒ NO utilitzem mai l'ascensor. No retrocedim ni ens entretenim a buscar altres persones o objectes personals. No ens aturem pel carrer. Cal arribar al punt de reunió.
- ⇒ Un cop al punt de reunió hauran de fer el recompte d'alumnes, agrupant-los per classes i fent lloc a la resta de grups que van arribant.

### **Alumnes**

---

- ⇒ Anar a l'aula més propera i incorporar-se a un grup si quan sona l'alarma són en una planta que no és la seva. Quan arribin al punt de reunió, hauran de buscar el seu grup classe.
- ⇒ Seguir les instruccions del professorat i col·laborar tancant portes i finestres o recordant si algun alumne ha sortit de classe abans de l'evacuació (W.C.)
- ⇒ Deixar els objectes personals i evacuar amb tranquil·litat; de pressa, però sense córrer, sense donar empentes, sense tornar mai enrere. Mai obstaculitzar la porta de sortida.
- ⇒ Posar-se en fila índia, darrere el professor/a que farà de guia.
- ⇒ Sortir ordenadament respectant l'ordre d'evacuació i seguint els senyals d'evacuació.
- ⇒ NO utilitzar mai l'ascensor
- ⇒ Ajudar a evacuar els alumnes amb dificultats/disminució.
- ⇒ Esperar-se al punt de reunió pel recompte.



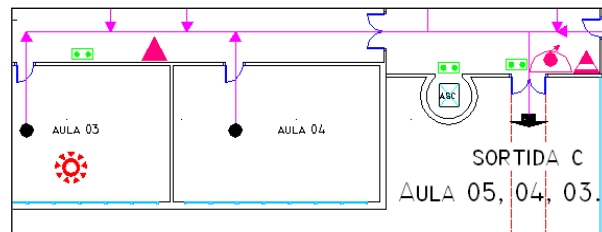
A cada classe hi trobareu:

- Una guia-resum amb aquestes pautes d'evacuació.
- Plànol on s'indica:

⇒ El punt on us trobeu:



⇒ El recorregut i la vostra sortida d'evacuació:



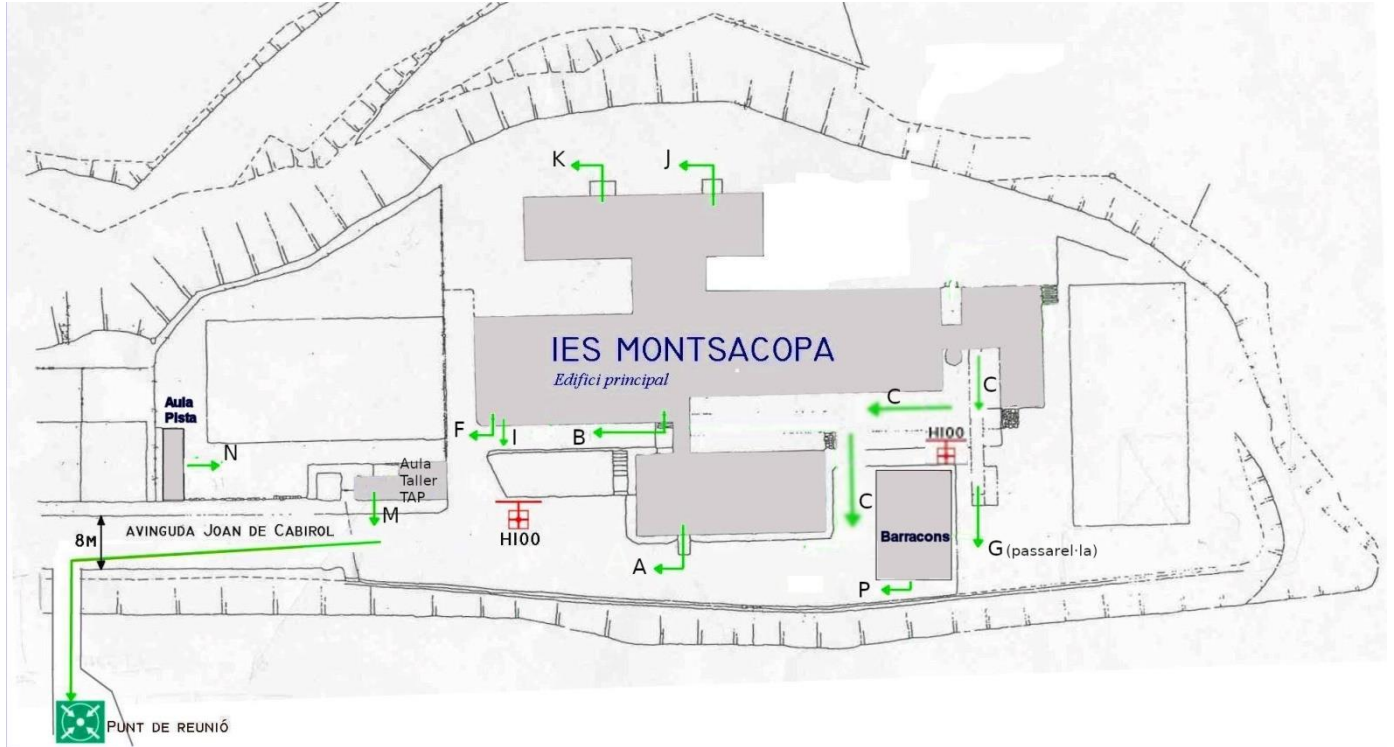
El recorregut d'evacuació es troba senyalitzat amb criptogrames a les parets.

Si teniu qualsevol dubte, us podeu adreçar a la Maria Boda.

Moltes gràcies.



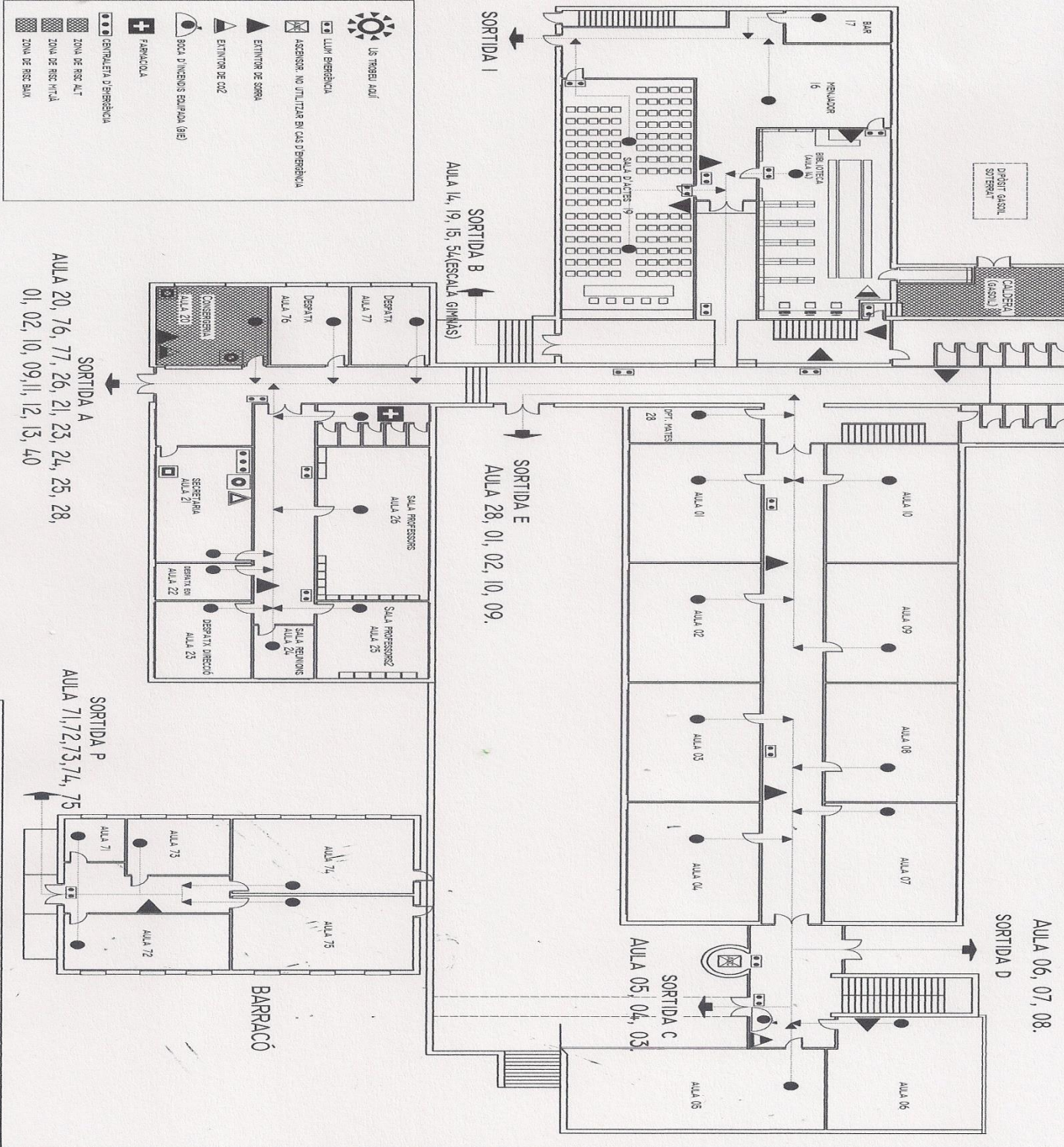
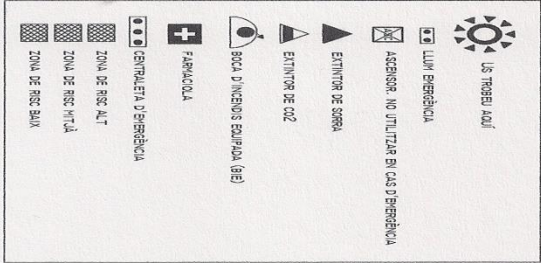
**Plànol de sortides i punt de reunió**






**Plànol de la planta baixa**

PRODUCIDO POR UN PRODUCTO EDUCATIVO DE AUTODESK



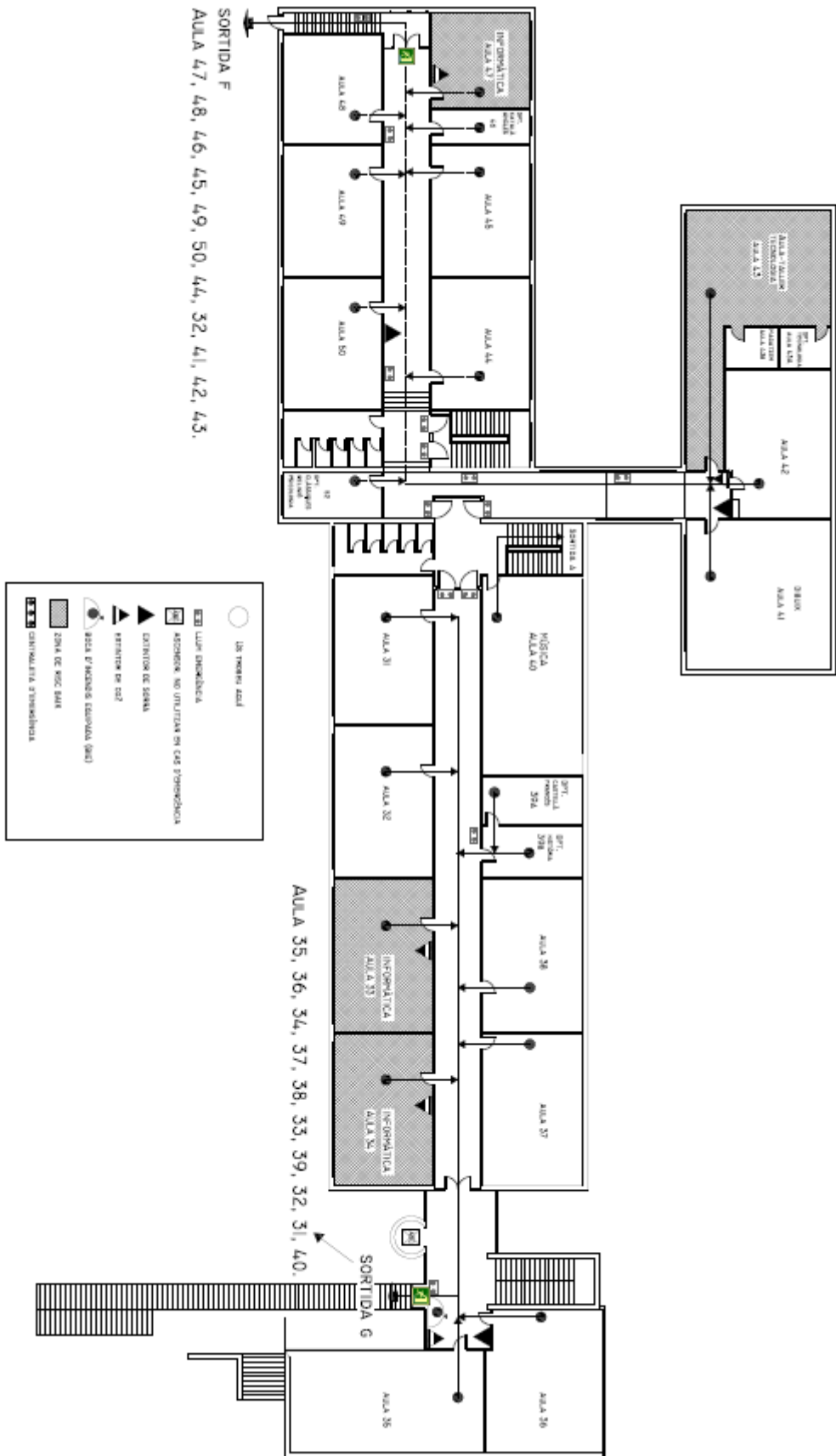
PRODUCIDO POR UN PRODUCTO EDUCATIVO DE AUTODESK


PLA D'EMERGENCIA			IES MONTSACOPA
DATA	SETEMBRE 2015		
PLANTA BAIXA		1/300	

PRODUCIDO POR UN PRODUCTO EDUCATIVO DE AUTODESK



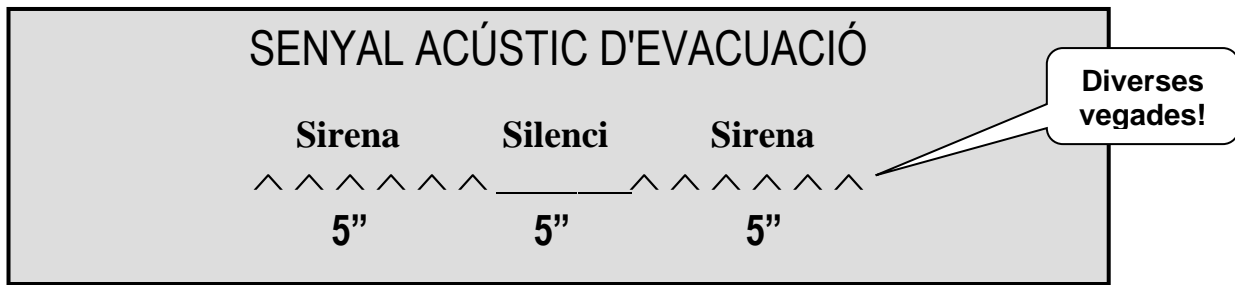
**Plànol de la planta primera**



PLA D'EMERGÈNCIA			<b>IES MONTSACOPA</b>
DATA	SETEMBRE DEL 2008		
DISSENYAT G. JACQUET		PLANTA PIS	1/300



**Guia-resum que trobareu al suro de cada aula**



**PROFESSORAT**

**ALUMNAT**

- ✓ Comptar els alumnes (recordar si algú ha sortit de classe: WC...)
- ✓ Tancar portes i finestres (NO amb clau)
- ✓ Mantenir els alumnes en ordre i controlar que segueixin les seves instruccions, de manera que es faci una evacuació ordenada, respectant l'ordre d'evacuació de la planta
- ✓ Acompanyar els alumnes al punt de reunió, seguint els senyals d'evacuació.
- ✓ El professor de l'últim grup en l'ordre d'evacuació de cada sortida, fa de professor escombra. (Vigilar que no queda ningú al llarg del seu recorregut d'evacuació).
- ✓ NO utilitzar mai l'ascensor.
- ✓ NO retrocedir ni ens entretenir-nos a buscar persones o objectes personals.
- ✓ Un cop al punt de reunió fer el recompte d'alumnes, agrupant-los per classes i fent lloc als altres grups que vagin arribant.

- ✓ Anar a l'aula més propera i incorporar-se a un grup si quan sona l'alarma no están a la seva aula. Quan arribin al punt de reunió, hauran de buscar el seu grup classe.
- ✓ Seguir les instruccions del professorat i col·laborar tancant portes i finestres o recordant si algun alumne ha sortit de classe abans de l'evacuació (WC...)
- ✓ Deixar els objectes personals i evacuar amb tranquil·litat; de pressa, però sense córrer ni cridar, mantenint la calma, darrere el professor/a que farà de guia.
- ✓ Sortir ordenadament respectant l'ordre d'evacuació i seguint els senyals d'evacuació.
- ✓ NO utilitzar mai l'ascensor.
- ✓ No retrocedir ni entretenir-se a buscar altres persones o objectes personals.
- ✓ Ajudar a evacuar els alumnes amb dificultats.

**Punt De Reunió**  
En sortir de l'institut el primer trencant a l'esquerra, on comença el camí per accedir al volcà

