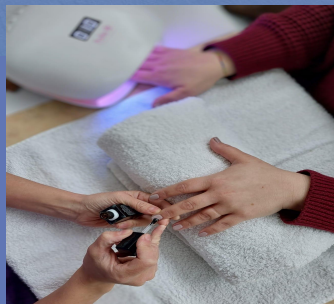


# BENVOLGUTS / BENVOLGUDES A L'INS MONTMELÓ!



JORNADA de PORTES OBERTES  
Curs 2026/2027

CFGM d'Estètica i Bellesa



Ins Montmeló  
IMATGE PERSONAL

Ins Montmeló  
IMATGE PERSONAL

# EQUIP DIRECTIU

**Mamen Hidalgo**  
Directora del centre  
INS Montmeló

**Triu Fernandez**  
Coordinadora  
pedagògica



**Montse Guillamon**  
Cap d'estudis

**Montse García**  
Secretària

# EQUIP DOCENT



# Currículum del CFGM Estètica i bellesa

2000 hores  
cursades en  
2 cursos acadèmics

**HORARI DE MATINS**  
(de 08:00 a 14:30 h)



Ins Montmeló  
IMATGE PERSONAL

## Mòduls Professionals

0633 Tècniques d'higiene facial

0634 Maquillatge

0635 Depilació mecànica i descoloració del borrissol

0636 Estètica de mans i peus

0637 Tècniques d'ungles artificials

0638 Anàlisi estètica

0639 Activitats en cabina estètica

0640 Imatge corporal i hàbits saludables

0641 Cosmetologia per a l'estètica i bellesa

0642 Perfumeria i cosmètica natural

0643 Màrqueting i venda en imatge personal

0156 Anglès professional

1664 Digitalització aplicada al sector productiu

1708 Sostenibilitat aplicada al sistema productiu

1709 Itinerari per a l'ocupabilitat I

1710 Itinerari per a l'ocupabilitat II

1713 Projecte intermodular

Mòdul optatiu



# DISTRIBUCIÓ CURRICULAR DEL CFGM

MÒDUL PROFESSIONAL	HORES AL CENTRE EDUCATIU	HORES D'ESTADA A L'EMPRESA	HORES TOTALS
0156 Anglès professional	66 h		66 h
0633 Tècniques d'higiene facial	99 h	99 h	198 h
0634 Maquillatge	132 h	33 h	165 h
0635 Depilació mecànica i descoloració del borrisol	99 h	99 h	198 h
0636 Estètica de mans i peus	66 h	66 h	132 h
0637 Tècniques d'ungles	66 h	66 h	132 h
0639 Activitats en cabina estètica	66 h	53 h	119 h
0640 Imatge corporal i hàbits saludables	66 h		66 h
0641 Cosmetologia per a l'estètica i bellesa	66 h	66 h	132 h
0642 Perfumeria i cosmètica natural	66 h		66 h



# DISTRIBUCIÓ CURRICULAR DEL CFGM

MÒDUL PROFESSIONAL	HORES AL CENTRE EDUCATIU	HORES D'ESTADA A L'EMPRESA	HORES TOTALS
0643 Màrqueting i venda en imatge personal	66	33	99
1664 Digitalització aplicada al sector productiu	33		33
1708 Sostenibilitat aplicada al sistema productiu	33		33
1709 Itinerari per l'ocupabilitat I	99		99
1710 Itinerari per l'ocupabilitat II	66		66
1713 Projecte intermodular	198		198
Mòdul Optatiu	99		99
ESTADA A L'EMPRESA DUAL GENERAL		515	515
HORES TOTALS AL CENTRE EDUCATIU	1485		

# ESTADA A L'EMPRESA

**Hores de formació en centres de treball: 515 hores**

**Marc horari:**

- Màxim 3-4 hores/dia
- Màxim 15-20 hores/setmana
- Dissabtes fins a migdia (en cas de majors d'edat)
- Cobert per l'assegurança escolar

**Amb seguiment dels tutors, tant de l'empresa com del centre educatiu mitjançant la plataforma SBID**



Alumnat de **1r curs**.

**IMPORTANT!!!** L'alumne/a ha de sol·licitar el nº d'afiliació Seguretat Social (NASS).

**Pràctiques en empreses del sector**

- Centres d'estètica
- Centres d'ungles
- SPA
- Firmes comercials
- TV
- Perfumeries

# ESTADA A L'EMPRESA

## **Estada a l'empresa (dual general):**

- La durada de la part d'estada a l'empresa dels diferents MP, en total, serà de 515 hores.
- De manera general, estarà integrada en cadascun dels MP i contribuirà a la qualificació final del MP en un 10%.

## **Estada a l'empresa (dual intensiva):**

- Durada curricular de 713 hores.
- Es desenvoluparà: l'estada a l'empresa de la dual general + el Projecte Intermodular.

# ESTADA A L'EMPRESA EN RÈGIM INTENSIU

- **Compaginar la formació en el centre educatiu i en una empresa del sector amb un contracte (salari) o beca (aportació econòmica).** Aprenentatge en situacions reals de treball.
- **Adquirir experiència professional, augmentant les possibilitats d'inserció laboral (a la mateixa empresa o al sector) VÍDEO FP Dual INS MONTMELÓ**

## **Drets i deures de l'alumnat durant l'estada a l'empresa**

- Signar un contracte laboral o bé un acord-beca.
- Remuneració o compensació econòmica.
- Estada a l'empresa de 713 h, sempre de la mà del teu tutor/a d'empresa, que t'acompanyarà en l'aprenentatge.
- Jornada màxima de 40h setmanals, entre l'empresa i el centre educatiu.
- Ser un aprenent i un membre més de l'equip.
- Tenir uns objectius i responsabilitats, un horari i seguir les normes de l'empresa.
- Fer un recull d'evidències dels teus aprenentatges mitjançant una memòria final.

# CONVALIDACIONS

- L'alumne/a presentarà a la tutora la **documentació necessària per iniciar la tramitació**.
- Existeixen **dos tipus de convalidacions**: les convalidacions **automàtiques** i les convalidacions **singulars**. Les convalidacions automàtiques són gestionades mitjançant la direcció del centre i les convalidacions singulars, a través del Departament d'Ensenyament.
- La comunicació de la resolució es fa mitjançant un escrit per via del tutor/a.



# TITULACIÓ: TÈCNIC/A EN ESTÈTICA

## **SORTIDES PROFESSIONALS:**

- Tècnic o tècnica d'ungles artificials
- Tècnic o tècnica en depilació
- Tècnic o tècnica en manicura i pedicura
- Recepcionista en empreses estètiques
- Maquillador o maquilladora
- Tècnic o tècnica esteticista en centres de bellesa i gabinets d'estètica
- Demostrador o demostradora d'equips, cosmètics i tècniques estètiques
- Agent comercial en empreses del sector
- Assessor i venedor o assessora i venedora en perfumeries i drogueries.

# CONTINUÏTAT FORMATIVA

**Amb aquests estudis s'obté el títol de tècnic o tècnica, que permet accedir:**

- A batxillerat
- A un cicle formatiu de la mateixa família professional: ***Perruqueria i cosmètica capil·lar.***
- A un cicle de grau superior de formació professional

**Els cicles de Grau Superior de la Família d'Imatge Personal són:**

- ✓ Estètica Integral i benestar
- ✓ Termalisme i benestar
- ✓ Assessoria d'imatge personal i corporativa
- ✓ Caracterització i maquillatge professional
- ✓ Estilisme i direcció de perruqueria

# CALENDARI ESCOLAR



**AVALUACIÓ CONTÍNUA**

**De setembre a maig**

**Primer Trimestre setembre - desembre**

**Lliurament notes  
orientatives**

**Segon Trimestre desembre - març**

**Lliurament notes  
orientatives**

**Tercer Trimestre març - maig**

**Lliurament notes  
definitives**

## Recuperacions

- **1a Convocatòria Ordinària**: de setembre a maig
- **2a Convocatòria Ordinària**: de finals de maig a principis de juny

**Lliurament de notes**: finals de juny

# SEGUIMENT ESCOLAR

## I EDUCA

**Els pares o tutors**, rebran les incidències o notificacions per correu electrònic, per accedir al **control de faltes i seguiment de l'alumne/a**.

**És important tenir totes les vostres dades** en la formalització de la matrícula.

The screenshot displays the website for Institut Montmeló. At the top, it identifies the Generalitat de Catalunya and Departament d'Educació, along with the XTEC logo. The main header features the school's name 'INS Montmeló' and its levels: 'ESO Batxillerat Cicles Formatius'. A navigation bar includes links for 'L'Institut', 'Departaments', 'Família i Escola', 'Projectes', 'AMPA', 'Activitats i Sortides', and 'Secretaria'. A central banner promotes 'PORTES OBERTES VIRTUAL 2021' with a video player showing a virtual tour of the school. The right sidebar contains utility links like 'aplicatiu tutoria', 'moodle', 'cerca', 'calendari', 'documents de centre', and 'menú', as well as 'LLIBRES IDDIINK' and 'PROJECTES' with the Erasmus+ logo. Contact information for 'Correu contacte: iesmontmelo@xtec.cat' is provided in the bottom left.

# SORTIDES ESCOLARS PROFESSIONALS I DEMOSTRACIONS EN EL CENTRE

**Totes les sortides són obligatòries**, si l'alumne/a no hi assisteix implica una falta d'assistència en les activitats que correspondrien a aquell dia. (Les sortides fora del centre no estan incloses en el preu de la matrícula).

## Sortides Realitzades (exemples):

**Professional  
beauty**

(Barcelona)

Demostració  
Peggy Sage

Sortida a  
RÖSS

Visita centre  
tècnic de  
**Stick Art**

**Fira Guia't.**

(Granollers)

Formació  
**Maquillatge**

Demostració  
empresa de  
**cosmètica**

## Col·laboracions:

**Escoles de primària**

de Montmeló.  
(Carnestoltes).

Col·laboracions amb  
**l'Ajuntament de  
Montmeló**, AFA, ...

**ONCOVALLÈS**

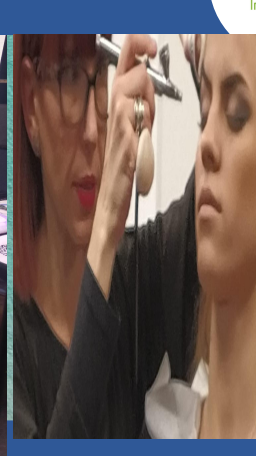
**Pot variar segons la  
disponibilitat de l'agenda de  
les empreses.**

# FORMACIONS PROFESSIONALS

**\*OBLIGATÒRIES!**



## ACTIVITATS FORA DEL CENTRE



# TALLERS A ESCOLES DE PRIMÀRIA





## ACTIVITATS AL CENTRE



EXPOBEAUTY



Ins Montmeló  
IMATGE PERSONAL



# FI DE CURS I ENTREGA D'ORLES



# Accés: nota de tall, prioritats d'accés, afinitats

Per a la preinscripció de CFGM hi ha 3 vies d'accés:

- Graduat en ESO i Graduat en FP Bàsica
- Proves d'accés i altres titulacions del mateix nivell
- CFGM o CFGS
- + Oferta parcial de Certificats de Professionalitat

<https://triaeducativa.gencat.cat/ca/inici>

**Per cursar un cicle de grau mitjà cal formalitzar la preinscripció i complir els requisits.**

**Per a l'assignació de les places s'ordenen les sol·licituds segons la qualificació mitjana de 3r i 4t d'ESO o dels estudis equivalents.**

**Les sol·licituds que tenen la mateixa puntuació s'ordenen a partir d'un número de desempat que s'obté per sorteig.**

**Al setembre s'ofertaran les places vacants.**

# DATES IMPORTANTS



**Coneix les dates clau del calendari**

**Des de febrer de 2026**



**2**



**Busca la teva escola**

**3**



**Fes el seguiment de la teva sol·licitud**

**Des del 29 de juny de 2026**

**4**



**Formalitza la matrícula**

**1a tanda: del 10 al 14 de juliol de 2026**

**2a tanda: del 24 al 28 de juliol de 2026**

**5**

**6**

**7**



**Informa't dels criteris d'assignació de les places**



**Presenta la sol·licitud**  
**Del 26 de maig a l'1 de juny de 2026**



**Assabenta't de la plaça obtinguda**  
**1a tanda: 10 de juliol de 2026**  
**2a tanda: 24 de juliol de 2026**

# PREINSCRIPCIONS

DEL 26 MAIG A L'1 DE JUNY

- 1a Tanda de matrícula:  
**10-14 juliol**
- 2a Tanda: del 24 al 28 de Juliol (si hi ha vacants)

**ASSEGURAR-VOS  
D'ESTAR A LA LLISTA  
D'ADMESOS!**

**UN COP ADMESOS,  
REALITZAR LA  
MATRÍCULA!**

\*JULIOL **10 al 14 de juliol:**

Quota anual + pagament material d'aula  
fungible.

Preu aproximat: 195 euros (el preu no és  
definitiu, pot variar una mica)

\* **SETEMBRE:** Dossiers copymont + Llibres teòrics.

<https://preinscripcio.gencat.cat/ca/inici>

# MATERIAL OBLIGATORI

Per poder dur a terme les classes pràctiques amb normalitat, l'alumnat ha de **portar obligatòriament el material específic.**

El dia que es formalitza la matrícula el centre informarà les famílies del material necessari, forma de pagament i la compra d'aquest a una empresa externa al centre.

**El preu aproximat és de 500 euros**



**A través del web del centre hi trobareu més informació:**

**<https://agora.xtec.cat/iesmontmelo/>**

**L'institut ofereix un servei de lloguer de taquilles per a l'alumnat.**

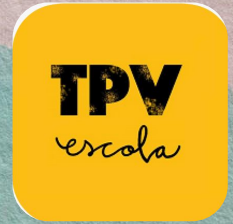
# Pagaments Matrícules /sortides



[www.tpvescola.com](http://www.tpvescola.com)

o

descarregar l'app



(TPVEscola, per Android o Iphone)



# PREGUNTES FREQUENTS

- On es pot comprar el material?

Es pot trobar la informació a la pàgina web del centre, i es lliurarà amb la documentació de la matrícula.

- Les preinscripcions es faran de manera presencial?

No, les preinscripcions s'ha de formalitzar telemàticament a:

<https://preinscripcio.gencat.cat/ca/estudis/fp-grau-mitja/preinscriute/sollicitud/>

- Hi haurà places reservades per a necessitats educatives especials? Sí.

TROBAREU MÉS INFORMACIÓ: Trucant al **012**

<http://queestudiar.gencat.cat/ca/preinscripció>

<https://preinscripcio.gencat.cat/ca/estudis/fp-grau-mitja/informat/calendari/>

Per a consultes relacionades amb la preinscripció o matrícula, podeu dirigir-vos a la secretaria del centre en el següent

correu electrònic: [laura.sanchez@insmontmelo.cat](mailto:laura.sanchez@insmontmelo.cat)

# GRÀCIES PER LA VOSTRA

## ATENCIÓ!



Podeu seguir-nos al

: **FP\_MONTMELO\_IMATGEP**



: **fp\_montmelo\_imatgepersonal**

