

# REUNIÓ PORTES OBERTES



**BATXILLERAT 23-24**

**PREINSCRIPCIONS**

**20-26 abril**

**MATRÍCULA**

**22 juny-3 juliol**

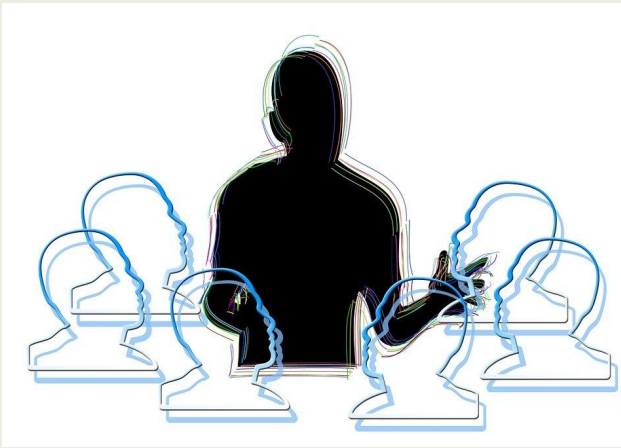


# Benvinguts!!

1. Tutories
2. Com treballarem?
3. Matèries del nou currículum
4. Com avaluem?
5. TDR
6. Estada a l'empresa
7. Material escolar
- 8/9. Sortides
10. Pla Lector
11. Normativa
12. iEduca
13. Calendari
14. Espai segur
15. Orientació 2n batx
16. AMPA
17. Teniu preguntes?



# I. Tutories



## Tutoria de grup

- ✓ El referent a l'aula.
- ✓ Cohesió de grup
- ✓ Valors
- ✓ Orientació acadèmica

## Tutoria individual

- ✓ L'enllaç amb cada família.
- ✓ Seguiment del vostre fill o filla
- ✓ Informes
- ✓ Contacte per a qualsevol necessitat

## 2. Com treballem?



- ✓ Canvi currículum a 1r batx: més matèries de 3 hores; 6 no 4.
- ✓ Quatre optatives (16 hores) a 2n batx, segons modalitats, en grups reduïts: Humanístic-social (B)/Científic-tecnològic (A)
- ✓ Matèries treballades per especialistes
- ✓ Laboratoris i gimnàs/pavelló
- ✓ Classes de 2h i enfocament competencial
- ✓ Projecte E-Twinning a anglès

+ grup partit a català i castellà a 2n batx

### 3. El nou currículum a l'r



- ✓ Reducció de 4 a 3 h: comuna d'opció, de modalitat i optatives
- ✓ Augmenten de 4 a 6 matèries les optatives/modalitat/específiques.
- ✓ Noves MATÈRIES amb més opcionalitat: segons itinerari  
(Programació, Robòtica, Ciutadania, Formació Laboral, Creació literària, Reptes científics, Ciència i Societat, Món clàssic...)
- ✓ Matèries trimestrals: aplicació en 3 anys
- ✓ Possibilitat de fer Matemàtiques i Llatí

**BATX en 3 anys**

# 3. Tria de matèries: formulari per mail

| 1r BAT Ciències i Tecnologia                             |           |
|--|-----------|
| <b>MATÈRIES</b>  |           |
| Comunes  |           |
| Català   | 2         |
| Castellà   | 2         |
| Anglès   | 3         |
| Filosofia  | 2         |
| Educ. Física   | 2         |
| Tutoria  | 1         |
| Comunes d'opció  |           |
| Matemàtiques I   | 3         |
| Modalitat 1 (triar 1)                                    |           |
| Tecnologia I   | 3         |
| Biologia I   | 3         |
| Modalitat 2 (triar 1)                                    |           |
| Dibuix I   | 3         |
| Química I  | 3         |
| Optativa 1 (triar 1)                                     |           |
| Física I   | 3         |
| Ciències de la Terra i del Medi Ambient I                | 3         |
| Psicologia   | 3         |
| Món Clàssic  | 3         |
| Francès I  | 3         |
| Optativa 2 (triar 1)                                     |           |
| Robòtica   | 3         |
| Reptes científics (Biologia, Geologia, Física i Química) | 3         |
| Formació i Orientació Personal i professional            | 3         |
| Cultura audiovisual                                      | 3         |
| Optativa 3 (triar 1)                                     |           |
| Programació informàtica                                  | 3         |
| Ciència i societat                                       | 3         |
| Ciutadania, Política i dret                              | 3         |
| Creació literària  | 3         |
| <b>Total</b>   | <b>30</b> |

| 1r BAT Humanitats i Ciències Socials                     |           |
|--|-----------|
| <b>MATÈRIES</b>  |           |
| Comunes  |           |
| Català   | 2         |
| Castellà   | 2         |
| Anglès   | 3         |
| Filosofia  | 2         |
| Educ. Física   | 2         |
| Tutoria  | 1         |
| Comuna d'opció/Modalitat 1 (triar 1)                     |           |
| MACCSS I*  | 3         |
| Literatura universal                                     | 3         |
| Comuna d'opció/Modalitat 1 (triar 1)                     |           |
| Llatí I*   | 3         |
| Economia   | 3         |
| Modalitat 2 (triar 1)                                    |           |
| Grec I   | 3         |
| Història del Món Contemporani                            | 3         |
| Optativa 1 (triar 1)                                     |           |
| Ciències de la Terra i del Medi Ambient I                | 3         |
| Psicologia   | 3         |
| Món Clàssic  | 3         |
| Francès I  | 3         |
| Optativa 2 (triar 1)                                     |           |
| Robòtica   | 3         |
| Reptes científics (Biologia, Geologia, Física i Química) | 3         |
| Formació i Orientació Personal i professional            | 3         |
| Cultura audiovisual                                      | 3         |
| Optativa 3 (triar 1)                                     |           |
| Programació informàtica                                  | 3         |
| Ciència i societat                                       | 3         |
| Ciutadania, Política i dret                              | 3         |
| Creació literària  | 3         |
| <b>Total</b>   | <b>30</b> |

\* Obligatori triar com a mínim una de les dues.

### 3. El nou currículum a 2n



- ✓ Mateixes matèries comunes
- ✓ Es mantenen les matèries de 4 h: comuna d'opció, de modalitat i optatives. En total 4.
- ✓ Totes les matèries són anuals
- ✓ S'afegeix una nova optativa: Pau, justícia i responsabilitat
- ✓ Possibilitat de fer Matemàtiques i Llatí

**BATX en 3 anys**

## 4. Com avaluem?



- ✓ Avaluació contínua i pes dels exàmens
- ✓ Cada professor comparteix criteris d'avaluació i recuperació
- ✓ NO HI HA Recuperació al setembre a 1r batx; al juny a 1r/2n
- ✓ Butlletins de notes trimestrals amb qualificacions (1-10)
- ✓ Preavaluacions meitat trimestre
- ✓ Informes de lectura quadrimestrals

*estudis selectius*  
**LA NOTA IMPORTA**



## 5. Treball de recerca

- ✓ Es comença el segon trimestre de 1r batx
- ✓ Cada alumne té un tutor
- ✓ Assessorament extern a treballs tecnològics-científics (Steam4all) i a treballs sobre Sostenibilitat (Fundació Solidaritat)
- ✓ Es presenta al novembre de 2n batx (presentació oral desembre)
- ✓ És un 10% de la nota del batxillerat
- ✓ Obligatori aprovar-lo per obtenir títol de batxillerat
- ✓ Ens presentem a premis

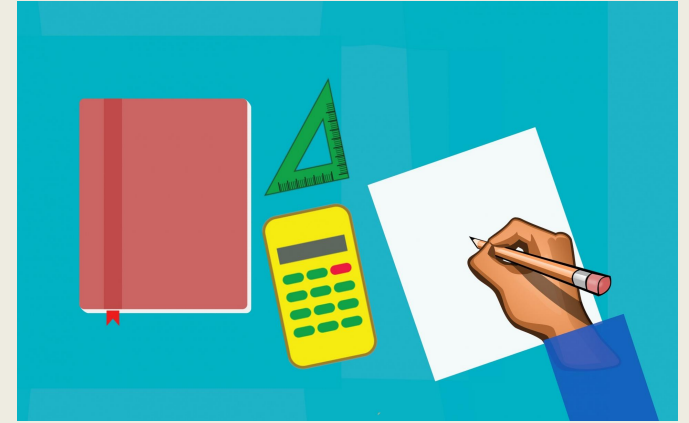


## 6. Estada a l'empresa

- ✓ Conveni entre l'Institut i una empresa
- ✓ 70 hores a l'empresa
- ✓ Es realitzen a 1r batx
- ✓ Finalitat formativa per a l'alumne
- ✓ No són remunerades



## 7. Material escolar



- ✓ Agenda i carpeta de l'Institut
- ✓ Material matèries de ciències: bata (laboratori i taller), calculadora científica, regles a dibuix.
- ✓ Roba i calçat esportius per a EF (1r batx)
- ✓ COMPRA LLIBRES I LLIBRE DIGITAL (AMPA)
- ✓ Ordinador de l'Institut

## 8. Sortides a 1r batxillerat



- ✓ Sortides relacionades amb les diferents matèries i amb orientació:
  - 1 dia: sortida entron EF, exposicions BCN, teatre, Saló de l'Ensenyament, tallers d'Economia, CTMA, llatí, esqujada, Ciutadania.
  - 2 dies (Ruta de l'exili: Elna, Argelès...).

## 9. Sortides a 2n batxillerat



- ✓ Sortida d'entorn (activitat de cohesió primer dia)
- ✓ Sortides relacionades amb les diferents matèries i orientació:
  - 1 dia: teatre, esqujada, Portes Obertes UAB, sortida científica, tallers d'Economia, CTMA...
  - 3-4 dies: final del segon trimestre; a l'estranger.

**VIATGE FINAL CURS**

Activitats lucratives  
a 1r i 2n batx

## 10. El pla lector

- ✓ Potenciem la lectura
- ✓ 30 minuts
- ✓ Lectura lliure amb llibres a l'aula
- ✓ Textos recomanats pels professors i lectures obligatòries
- ✓ Espai per entrevistes del TDR amb el tutor (3r trimestre de 1r batx i 1r trimestre 2n batx)



## II. Normativa



- ✓ Postobligatori: no obligatori. Assistència obligatòria.
- ✓ Justificació d'absències, enviar correu a [secretaria@insmoianes.cat](mailto:secretaria@insmoianes.cat) amb còpia a tutor individual (nom, cognom, classe, hores i motiu).
- ✓ Assistència exàmens: falta amb justificant oficial.
- ✓ Pèrdua avaluació contínua (6 faltes per matèria/1 trimestre).
- ✓ Mòbils i ús correcte de l'ordinador.
- ✓ Absència professorat: poden marxar amb permís previ, i es poden quedar.

## 12. Comunicació amb les famílies: iEduca



- ✓ Accés desde la web del centre
- ✓ Notificacions setmanals al correu: incidències, faltes i retards setmanals divendres
- ✓ Lliurament de butlletins: accés amb clau
- ✓ Aplicació TokApp: permet xat (missatges massius unidireccional)



# 13. Calendari i dates clau



- ✓ 1r batx: final classes finals maig i recuperacions juny.
- ✓ 2n batx: calendari de les PAU. Segona setmana maig final classes.
- ✓ Acte de comiat 2n batx: segon divendres de juny, el divendres de les PAU
- ✓ Jornades d'assistència obligatòria: 25 N, Nadal, Dia de la dona, Sant Jordi, jornada de final de curs.

# 14. L'institut, espai segur



- ✓ Comissió convivència i igualtat
- ✓ Formacions
- ✓ Participació alumnat i famílies
- ✓ Servei consulta Infermeria

**Escola lliure de violències**

## 15. Orientació: assistent d'estudis

- ✓ A 1r batx: Saló de l'Ensenyament
- ✓ A 2n batx: orientació a tutoria i entrevistes individuals amb asssitent estudis (AMPA)
- ✓ Xerrades d'universitats: UVic, UManresa, portes obertes UAB.
- ✓ Xerrada per a famílies de 2n batx (febrer): les PAU i viatge de final de curs



## 16. L'AMPA informa

[ampainstitutmoianes@moia.cat](mailto:ampainstitutmoianes@moia.cat)



17. Teniu preguntes?

