

1ESO

1ESO

PRESENTACIÓ DEL CURS

REUNIÓ FAMÍLIES

20 setembre 2023

REFERENTS

Equip Directiu: Josep Ortiz, Sílvia Solé, Rosa Galiano, Agnès Santos

Coordinació CURS: Agnès Santos Pardo

Agnès Santos

CURS A

Marga Serra

CURS B

Meri Pratdesaba

CURS C

Fermí Rojo

Gemma Ribera

Carme Comellas



TUTOR/A INDIVIDUAL

- Comunicació recíproca (referent)
- Orientació acadèmica i personal
- Enllaç entre les famílies i el centre

MISSIÓ de l'EQUIP DOCENT



Adaptació a
Secundària

ACOLLIDA

Acompanyament
personal



AUTONOMIA
HÀBITS
ACADÈMICS
RELACIÓ AMB ELS
APRENTATGES

CONVIVÈNCIA
DIÀLEG
MADURESA



QÜESTIONS ACADÈMIQUES

Material bàsic

★ **ESTOIG:** llapis, goma d'esborrar, maquineta, bolígrafs (blau, negre, vermell i verd), "tippex", regle petit (que càpiga a l'estoig), colors o retoladors, marcadors fluorescents per subratllar.



★ **CARPETA D'ANELLES RESISTENT**

★ **BLOC DE FULLS QUADRICULATS**
(No cal distingir colors)



★ **SEPARADORS PER A LA CARPETA D'ANELLES.**

★ **FUNDES TRANSPARENTS PERFORADES.**



Libres de text!

Matèries

- ★ Llengua catalana i literatura: Meri Pratdesaba
 - ★ Llengua castellana i literatura: Agnès Santos
 - ★ Llengua anglesa: Ester Ruiz
 - ★ Matemàtiques: Fermí Rojo
 - ★ Ciències Naturals: Gemma Ribera
 - ★ Ciències Socials: Carme Comellas
 - ★ Visual i Plàstica: Marga Serra
 - ★ Educació Física: Dolors Vila
 - ★ Música: Dani Aragués
 - ★ Tecnologia: Marga Serra i Joan Carles Garcia
 - ★ Caixa d'eines / Religió: Carme Comellas / Xavier Arranz
 - ★ Bases: Marina Cuní / Rosa Riera / Lluïsa Rodríguez
 - ★ Projecte lector: Ester Ruiz
- ★ Optatives (Trimestrals):
 - Alemany: Rosa Galiano
 - Francès: *Pendent*
 - Cultura clàssica: Rosa Riera
 - Laboratori del joc: Jordi Call
 - Ritme i expressió: Dolors Vila

14

Convalidacions

Si un/a alumne/a fa música o esport d'alt rendiment, pot convalidar l'optativa i/o música/educació física. Quan es convalida, es va a l'aula de convivència a fer deures, llegir o estudiar. Amb permís de la família, poden sortir del centre.

Procés telemàtic (web institut) fins 29 de setembre.

Fins que no tingui la resolució de Direcció, l'alumne/a ha d'assistir a classe obligatòriament. Per més informació: trucar a secretaria.

HORARI

1ESO A

1ESO A					
	Dilluns	Dimarts	Dimecres	Dijous	Divendres
8:00	BASES HC CUNÍ 1ESO A	EDUCACIÓ FÍSICA VILA, D GIM	LLENGUA CATALANA PRATDESABA 1ESO A	MATEMÀTIQUES ROJO 1ESO A	TECNOLOGIA GARCIA TECNO1 TECNOLOGIA SERRA, M TECNO2
15	BASES CT RODRÍGUEZ 1ESOB		CULTURA CLÀSSICA RIERA 1ESO A	CIÈNCIES SOCIALS COMELLAS 1ESO A	CIÈNCIES SOCIALS COMELLAS 1ESO A
30	BASES CULT RIERA 1ESOC	LABORATORI DEL JOC CALL 1ESOB	MÚSICA MARTÍNEZ, E AUMU		
45		ALEMANY GALIANO 1ESOC			
9:00			FRANCÈS NOU FR AUEXTRA		
15			RITME I EXPRESSIÓ VILA, D GIM		
30					
45					
10:00	Esbarjo				
10:20	MATEMÀTIQUES ROJO 1ESO A	BASES HC CUNÍ 1ESO A BASES CT RODRÍGUEZ 1ESOB BASES CULT RIERA 1ESOC	MATEMÀTIQUES ROJO 1ESO A	ANGLÈS RUIZ 1ESO A CIÈNCIES NATURALS RIBERA LAB BG	PROJECTE LECTOR RUIZ 1ESO A
11:00					
11:20	LLENGUA CASTELLANA SANTOS 1ESO A	LLENGUA CATALANA PRATDESABA 1ESO A	MÚSICA MARTÍNEZ, E AUMU	ANGLÈS RUIZ 1ESO A CIÈNCIES NATURALS RIBERA LAB FQ	TUTORIA SANTOS 1ESO A
12:00					
12:20	Esbarjo				
12:35	VISUAL I PLÀSTICA SERRA, M 1ESO A	LLENGUA CASTELLANA SANTOS 1ESO A	ANGLÈS RUIZ 1ESO A	LLENGUA CATALANA PRATDESABA 1ESO A	CULTURA CLÀSSICA RIERA 1ESO A LABORATORI DEL JOC CALL 1ESOB ALEMANY GALIANO 1ESOC FRANCÈS NOU FR AUSU RITME I EXPRESSIÓ VILA, D GIM
13:00					
15					
13:35		PROJECTE LECTOR RUIZ 1ESO A	CAIXA D'EINES COMELLAS 1ESO A	LLENGUA CASTELLANA SANTOS 1ESO A	CIÈNCIES NATURALS RIBERA 1ESO A
14:00					
15					
14:35					

HORARI

1ESO B

1ESOB						
	Dilluns	Dimarts	Dimecres	Dijous	Divendres	
8:00	BASES HC CUNÍ 1ESOA	CIÈNCIES SOCIALS COMELLAS 1ESOB	MATEMÀTIQUES ROJO 1ESOB	CIÈNCIES SOCIALS COMELLAS 1ESOB	PROJECTE LECTOR RUIZ 1ESOB	
15	BASES CT RODRÍGUEZ 1ESOB					
30	BASES CULT RIERA 1ESOC					
45						
9:00	MATEMÀTIQUES ROJO 1ESOB	CIÈNCIES NATURALS RIBERA 1ESOB	CULTURA CLÀSSICA RIERA 1ESOA	MÚSICA MARTÍNEZ, E AUMU	MÚSICA MARTÍNEZ, E AUMU	
15			LABORATORI DEL JOC CALL 1ESOB			
30			ALEMANY GALIANO 1ESOC			
45			FRANCÈS NOU FR AUEXTRA			
10:00	Esbarjo					
10:20	ANGLÈS RUIZ 1ESOB	BASES HC CUNÍ 1ESOA	VISUAL I PLÀSTICA SERRA, M VIP	RELIGIÓ XAVIER ARRANZ 1BTXA	MATEMÀTIQUES ROJO 1ESOB	
45						BASES CT RODRÍGUEZ 1ESOB
11:00						BASES CULT RIERA 1ESOC
11:20	ANGLÈS RUIZ 1ESOB	PROJECTE LECTOR RUIZ 1ESOB	LLENGUA CASTELLANA SANTOS 1ESOB	TUTORIA SERRA, M 1ESOB		
45						CIÈNCIES NATURALS RIBERA LAB BG
12:00						
12:20	Esbarjo					
12:35	LLENGUA CASTELLANA SANTOS 1ESOB	ANGLÈS RUIZ 1ESOB	LLENGUA CATALANA PRATDESABA 1ESOB	EDUCACIÓ FÍSICA VILA, D GIM	CULTURA CLÀSSICA RIERA 1ESOA	
13:00					LABORATORI DEL JOC CALL 1ESOB	
15					ALEMANY GALIANO 1ESOC	
13:35	LLENGUA CATALANA PRATDESABA 1ESOB	LLENGUA CASTELLANA SANTOS 1ESOB	TECNOLOGIA GARCIA TECNO1	LLENGUA CATALANA PRATDESABA 1ESOB	FRANCÈS NOU FR AUSU	
14:00					TECNOLOGIA SERRA, M TECNO2	
15						
14:35						

HORARI

1ESO C

1ESOC					
	Dilluns	Dimarts	Dimecres	Dijous	Divendres
8:00	BASES HC CUNÍ 1ESOA	MATEMÀTIQUES ROJO 1ESOC	MÚSICA MARTÍNEZ, E AUMU	VISUAL I PLÀSTICA SERRA, M VIP	CIÈNCIES NATURALS RIBERA 1ESOC
15	BASES CT RODRÍGUEZ 1ESOB				
30	BASES CULT RIERA 1ESOC				
45					
9:00	ANGLÈS RUIZ 1ESOC	TECNOLOGIA GARCIA TECNO1 TECNOLOGIA SERRA, M TECNO2	CULTURA CLÀSSICA RIERA 1ESOA LABORATORI DEL JOC CALL 1ESOB ALEMANY GALIANO 1ESOC FRANCÈS NOU FR AUEXTRA RITME I EXPRESSIÓ VILA, D GIM		PROJECTE LECTOR RUIZ 1ESOC
10:00	Esbarjo				
10:20	LLENGUA CATALANA PRATDESABA 1ESOC	BASES HC CUNÍ 1ESOA BASES CT RODRÍGUEZ 1ESOB BASES CULT RIERA 1ESOC	ANGLÈS RUIZ 1ESOC	MATEMÀTIQUES ROJO 1ESOC	MÚSICA MARTÍNEZ, E AUMU
11:00					
11:20	CIÈNCIES SOCIALS COMELLAS 1ESOC	LLENGUA CASTELLANA SANTOS 1ESOC	CIÈNCIES NATURALS RIBERA LAB BG	CIÈNCIES SOCIALS COMELLAS 1ESOC	TUTORIA PRATDESABA 1ESOC
12:00					
12:20	Esbarjo				
12:35	PROJECTE LECTOR RUIZ 1ESOC	LLENGUA CATALANA PRATDESABA 1ESOC	EDUCACIÓ FÍSICA VILA, D GIM	LLENGUA CASTELLANA SANTOS 1ESOC	CULTURA CLÀSSICA RIERA 1ESOA LABORATORI DEL JOC CALL 1ESOB ALEMANY GALIANO 1ESOC FRANCÈS NOU FR AUSU RITME I EXPRESSIÓ VILA, D GIM
13:00					
15					
13:35	LLENGUA CASTELLANA SANTOS 1ESOC	CAIXA D'EINES COMELLAS 1ESOC		LLENGUA CATALANA PRATDESABA 1ESOC	MATEMÀTIQUES ROJO 1ESOC
14:00					
15					
14:35					

Atenció a la diversitat

- Desdoblaments
Tecnologia | Llengua anglesa | Ciències naturals
- Aula d'acollida (9h setmanals + pla d'immersió lingüística per a l'alumnat nouvingut)
- Ràtio baixa (20-21 alumnes per aula)
- Tutories individuals (màx. 13 alumnes)
- Suport psicopedagògic (Orientadora: Imma Núñez)
- Personalització de l'aprenentatge (plans individualitzats i orientacions metodològiques; la diversitat com a norma més que excepció)
- ➔ Facilitar als tutors/es individuals informació NESE, salut, etc.
- Programa Ments inquietes (reptes de diversificació curricular per l'alumnat amb alt potencial acadèmic)

Competència digital

- Programa formatiu d'elaboració pròpia, de 1r a 4t d'ESO
- **CÀPSULES D'APRENENTATGE:** videotutorial + activitats interactives
- Facilitar l'ús de les TAC com a eina al servei de l'aprenentatge.

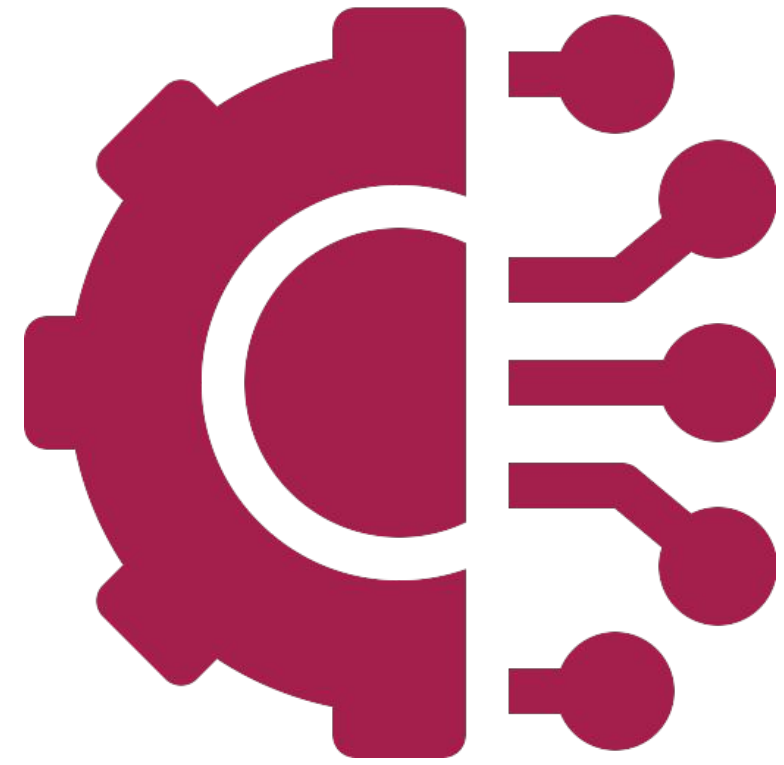


Acompanyar des de casa

Al llarg dels anys hem constatat la importància de participar activament des de casa en el seu procés d'aprenentatge.

- Preguntar-los diàriament.
- Compartir temps d'estudi i treball.
- Pautes, hàbits, horaris, ambient tranquil.
- Supervisar l'agenda, els apunts.
- Revisar regularment Clickedu.
- Regulació de l'ús de la tecnologia.
- Valorar suport extern.
- Contacte regular amb el tutor/a.





QÜESTIONS FUNCIONALS



Novetats d'aquest curs!



PLA INSTITUT LLIURE DE MÒBILS



Amb el suport de l'AFA del centre

A partir del **gener de 2024**, l'institut serà un espai lliure de mòbils!

Per què?

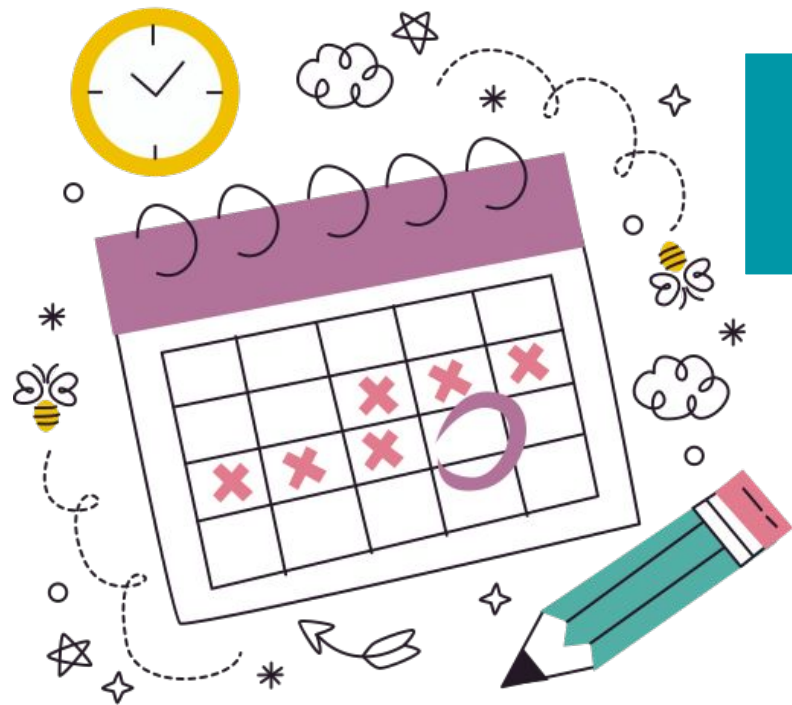
- ★ Afavorir un bon clima d'aprenentatge
- ★ Millorar la comunicació i socialització
- ★ Vetllar per la salut física, psicològica i social dels nostres alumnes
- ★ Reduir la conflictivitat entre iguals i combatre el ciberassetjament
- ★ Apostar per TAC més efectives
- ★ Sumar-nos a una mesura d'èxit que apliquen cada cop més centres

- ★ Recomanem començar el nou curs deixant ja el mòbil a casa!
- ★ Fins el gener, seguirem amb la normativa vigent, però amb una aplicació més estricta i sistemàtica.
- ★ La proposta, a part de mesures normatives, preveu accions pedagògiques i d'acompanyament.
- ★ Rebreu tota la informació sobre el pla, el protocol i la nova normativa al setembre.

Com?

Accessos, retards i faltes d'assistència

- ★ La porta s'obre a les 7.45 fins les 8.05h (retard)
- ★ Si s'arriba més tard, s'ha d'accedir per la porta de professors/es i s'ha de passar per consergeria per avisar.
- ★ Cal que les famílies justifiquen les faltes d'assistència, millor si es fa per anticipat, telefònicament o a consergeria@insmiquelbosch.cat.
- ★ La justificació de faltes d'assistència no és automàtica (registre a Clickedu).
- ★ Regularitzar l'assistència (compromís amb l'AFA)



CALENDARI 2023 -24

INICI DE CURS ESO: 6 DE SETEMBRE 2023

INICI DE CURS BTX: 12 DE SETEMBRE 2023

FINAL DE CURS: 21 DE JUNY 2024

FESTIUS ARTÉS
4 i 5 SETEMBRE 2023

VACANCES NADAL
DEL 21 DE DESEMBRE 2023
AL 5 DE GENER 2024

VACANCES SETMANA SANTA
DEL 25 DE MARÇ 2024
A L'1 ABRIL 2024

FESTIUS LLIURE DISPOSICIÓ
CENTRES DEL MUNICIPI

13 OCTUBRE 2023

7 DESEMBRE 2023

19 FEBRER 2024

8 MARÇ 2024

19 ABRIL 2024

20 MAIG 2024

CALENDARI CURS 2023-2024

SETEMBRE

				1
4	5	6	7	8
11	12	13	14	15
18	19	20	21	22
25	26	27	28	29

OCTUBRE

2	3	4	5	6
9	10	11	12	13
16	17	18	19	20
23	24	25	26	27
30	31			

NOVEMBRE

		1	2	3
6	7	8	9	10
13	14	15	16	17
20	21	22	23	24
27	28	29	30	

DESEMBRE

				1
4	5	6	7	8
11	12	13	14	15
18	19	20	21	22
25	26	27	28	29

GENER

1	2	3	4	5
8	9	10	11	12
15	16	17	18	19
22	23	24	25	26
29	30	31		

FEBRER

			1	2
5	6	7	8	9
12	13	14	15	16
19	20	21	22	23
26	27	28	29	

MARÇ

				1
4	5	6	7	8
11	12	13	14	15
18	19	20	21	22
25	26	27	28	29

ABRIL

1	2	3	4	5
8	9	10	11	12
15	16	17	18	19
22	23	24	25	26
29	30			

MAIG

		1	2	3
6	7	8	9	10
13	14	15	16	17
20	21	22	23	24
27	28	29	30	31

JUNY

3	4	5	6	7
10	11	12	13	14
17	18	19	20	21
24	25	26	27	28

- Inici de curs i 1r trimestre
- Inici del 2n trimestre
- Inici del 3r trimestre
- No lectius
- Festius
- Lliure elecció

Clickedu



- ★ Absències i retards.
- ★ Deures i observacions de classe.
- Seguiment d'avaluació continua i butlletins trimestrals.
- ★ Calendari

Sortides i activitats

- ★ Consultar el calendari de Clickedu
- ★ Correu setmanal de la cap d'estudis
- ★ 12 activitats i sortides des de tutoria i els diversos departaments didàctics.

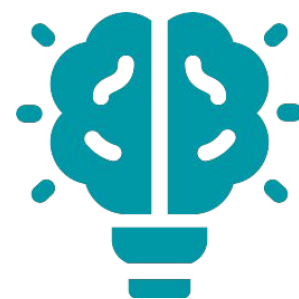
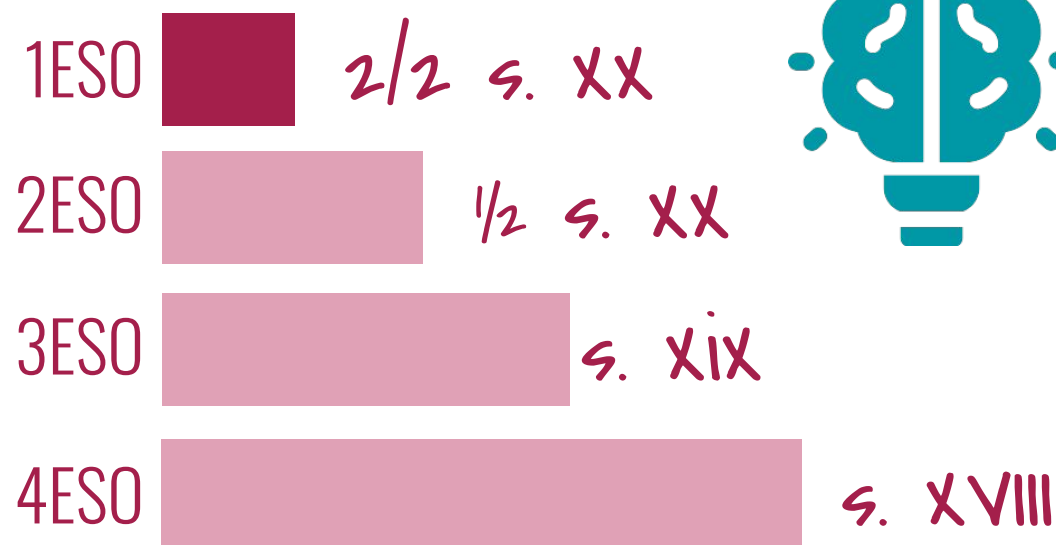


PROJECTES i INICIATIVES

NOVES MATÈRIES!

Bases

Programa de la promoció 2023-2027



Amb un enfocament transversal, aquesta matèria aposta per transmetre, al nostre alumnat, unes bases de cultura general sòlides per tal de millorar la comprensió del present, conèixer les pròpies arrels culturals, desenvolupar un pensament crític i fer front als reptes del segle XXI. Cada trimestre s'aborda una dimensió complementària: bases socials, bases culturals i bases tecnocientífiques.

En cada curs es treballarà un període concret de la història recent, tal com indica l'esquema. El curs 2023-34 tot l'alumnat iniciarà el recorregut amb la segona meitat del segle XX.



Caixa d'eines

Per reforçar la competència personal i social i d'aprendre a aprendre. Sessions pràctiques que complementen l'acció tutorial i ajuden l'alumnat a guanyar autonomia, valors i maduresa personal.

BS

BC

BTC



Projecte lector

Per al foment de la lectura i l'enriquiment cultural. Espai setmanal de dinamització i socialització de la literatura juvenil.

AUXILIAR DE CONVERSA

Aquest any tenim la sort de comptar amb la visita d'un professor dels Estats Units amb qui podrem practicar i millorar l'anglès!



PROJECTE EN EQUILIBRI

A tutoria farem activitats i tallers per reforçar la salut física, psicològica i social del nostre alumnat.

INSTITUT MIQUEL BOSCH I JOVER ARTÉS

Projecte En equilibri curs 2022-23

Consulta també les activitats del Pla d'Acció Tutorial

1r i 2n ESO

- Esmorzar complet i saludable
- Sucre i begudes energètiques
- Fem pinya - contra les discriminacions i prevenció de l'assetjament I*
- Internet Segura
- Anormal! - identitats, afectes i cossos no normatius I*
- Posa't al meu lloc - Visibilització de la diversitat funcional
- M'agrado tal com sóc**
- Sexualitat i afectivitat
- Mobilitat segura
- Prevenció consum de tabac*
- Rols de gènere i micromasclismes I*

3r i 4t ESO

- Desmitifica l'alcohol
- Sexualitat segura i positiva
- Fem pinya - contra les discriminacions i prevenció de l'assetjament II*
- Situacions de risc per a joves
- Anormal! - identitats, afectes i cossos no normatius II*
- Prevenció consum de drogues
- Relacions i afectivitat saludable**
- Servei comunitari
- Violència masclista
- Rols de gènere i micromasclismes II*

1r i 2n BTX

- Salut cardiovascular
- Primers auxilis
- Anormal! - identitats, afectes i cossos no normatius III*
- Taller de risoteràpia**
- Taller de relaxació**

* Taller dissenyat i conduït per professorat del centre
** Activitat finançada per l'AFA

Programació d'activitats tutorials dissenyada per enfortir la salut física, psicològica i social del nostre alumnat.

INSTITUT MIQUEL BOSCH I JOVER ARTÉS

Pla d'acció tutorial

Programació de l'acció tutorial de 1r a 4t d'ESO

Les sessions són desenvolupades pels tutors i tutores de grup, a partir d'una guia i uns recursos de disseny i elaboració pròpia. Aquest esquelet de sessions es complementa amb la programació setmanal consensuada entre l'equip de tutors/es en base a les necessitats del alumnat.

	PERSONAL I SOCIAL	ACADÈMIC	ORIENTACIÓ
1ESO	08	ACOLLIDA	
	11	EMOCIONS DIFÍCILS > LES PORS	INFO > UBICACIÓ I RUTINES BÀSIQUES
	21	JO > L'AMISTAT	TÈCNICQUES > PLANIFICACIÓ BÀSICA
	31	ALTRES > GRATITUD I FELICITAT	JO > EINES DE SEGUIMENT
2ESO	08	AUTOESTIMA	AUTONOMIA
	11	EMOCIONS DIFÍCILS > LA RÀBIA	INFO > SOBRE L'APRENENTATGE
	21	JO > LA FAMÍLIA	TÈCNICQUES > COM ESTUDIAR?
	31	ALTRES > SOLIDARITAT I AJUDA MUTUA	JO > EFICÀCIA DINS L'AULA
3ESO	08	OBERTURA AL MÓN	PERSONALITZACIÓ
	11	EMOCIONS DIFÍCILS > TRISTESA	INFO > COM APRENEM?
	21	JO > COMUNITAT	TÈCNICQUES > JERARQUIA I ESTRUCTURES
	31	ALTRES > IGUALTAT I JUSTÍCIA	JO > AUTOCONCEPTE (DAFO)
4ESO	08	COMPROMÍS SOCIAL	TRANSFERÈNCIA
	11	EMOCIONS DIFÍCILS > INCERTESA	INFO > APRENENTATGE PERMANENT
	21	JO > MÓN	TÈCNICQUES > VISUALITAT I CREATIVITAT
	31	ALTRES > LLIBERTAT I RESPONSABILITAT	JO > RUTINES, PLANIFICACIÓ, EFICÀCIA



Creixement personal



SETMANES TEMÀTIQUES

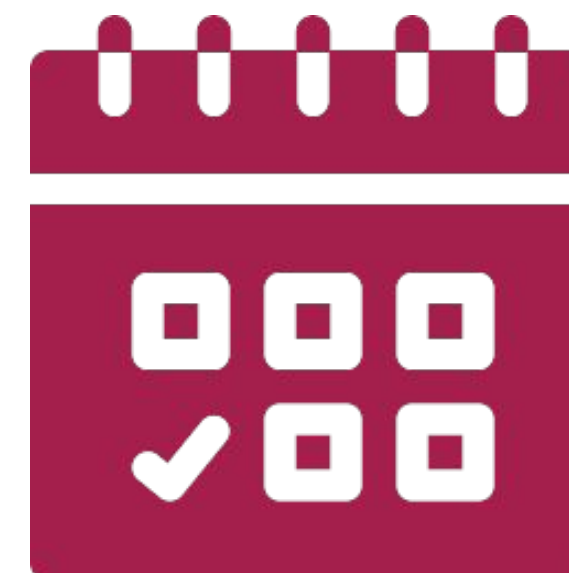
Al llarg del curs celebrem quatre setmanes temàtiques en què es proposen activitats específiques des de les diferents matèries així com algunes iniciatives de participació per a tot el centre.

13-17 novembre ~ **Ciències**

29-02 gener/febrer ~ **English Week**

4- 8 març ~ **8M**

13-17 maig ~ **Interculturalitat**



ALTRES CELEBRACIONS

21 desembre ~ **Festa de Nadal**

21 abril ~ **Diada de Sant Jordi**

CONTACTE



93 820 21 93



a8046876@xtec.cat

- Avís d'absències i consultes generals
consergeria@insmiquelbosch.cat
- Processos administratius, incidències clickeu, etc.
secretaria@insmiquelbosch.cat
- Contacte tutorial
fermirojo@insmiquelbosch.cat
margaserra@insmiquelbosch.cat
meripratdesaba@insmiquelbosch.cat
carmecomellas@insmiquelbosch.cat
gemmaribera@insmiquelbosch.cat
- Coordinació 1ESO
agnessantos@insmiquelbosch.cat

*Trobareu aquesta informació i
molt més, al web del centre*

AFA: afa@insmiquelbosch.cat



DUBTTES?