

CURS

ESD

PRESENTACIÓ DEL CURS

REUNIÓ FAMÍLIES

13 setembre 2023

REFERENTS

Equip Directiu: Josep Ortiz, Sílvia Solé, Rosa Galiano, Agnès Santos

Coordinació CURS: Eva Giralt

Eva Giralt...

...Jordi Call

...Imma Núñez

Viki Serra

CURS A
(20 ALUMNES)

CURS B
(21 ALUMNES)

CURS C
(21 ALUMNES)

Jaume Sagués

Francès (falta
assignar)



TUTOR/A INDIVIDUAL

- Comunicació recíproca (referent)
- Orientació acadèmica i personal
- Enllaç entre les famílies i el centre

REPARTIMENT TUTORIES

- **INFORMAR DEL TUTOR/A INDIVIDUAL DE CADA ALUMNE/A**
ENLLAÇ > TUTORIES INDIVIDUALS
- **FIGURES DE REFERÈNCIA**
Tutor/a > Coordinadora > Direcció

HORARIS GRUP CLASSE

HORARI 3r ESO A

HORARI 3r ESO B

HORARI 3r ESO C

ASPECTES ACADÈMICS > MATÈRIES

Horaris

MATÈRIES

Llengua catalana i literatura (2h)

**Llengua castellana i literatura
(2h)**

***Llengua anglesa (3h)**

Bases (2h)

Matemàtiques (3h)

Educació Física (2h)

Música (2h)

***Tecnologia (2h)**

***1h de desdoblament**

Geografia i Història (3h)

***Biologia i Geologia (2h)**

Física i Química (2h)

Caixa d'eines/Religió (1h)

Projecte lector (1h)

Optatives (2h)

- Alemany / Francès (anual)
- Emprenedoria/robòtica/ activitat física i salut (trimestrals i rotatives)

Tutoria grupal (1h)

TUTORIA- horari d'entrevistes

3r ESO A (20 alumnes) : Eva Giralt- dimecres de 11:20 h a 12:20 h
Viki Serra- dimarts de 9:00 h a 10:00 h

3r ESO B (21 alumnes) : Jordi Call- dimecres de 10:20 h a 11:20 h
1/2 F-
Jaume Sagués- dimecres de 10:20 h a 11:20 h

3r ESO C (21 alumnes) : I. Núñez- dimecres de 9:00 h a 10:00 h
1/2 Fra-
Jaume Sagués- dimecres de 10:20 a 11:20 h

TUTORIA- objectius i dimensions

- **Objectius**
 - > Acompanyament en el creixement personal i social.
 - > Seguiment acadèmic i acompanyament en l'aprenentatge.
 - > Orientació en la presa de decisions.
- **Dimensions**
 - > Grupal- tutoria de grup (1h/setmana).
 - > Personalitzada- entrevistes individuals i en grup petit.
 - > Familiar- entrevistes amb la família.
- **PAT**
 - > Àmbits personal i social, acadèmic i orientació.

CÀPSULES PAT

MISSIÓ de l'EQUIP DOCENT



L'EQUIP DOCENT de 3r

LLENGUA CATALANA- Meritxell Pratdesaba

LLENGUA CASTELLANA- Jose Jiménez

LLENGUA ANGLESA- Ainhoa Nocete/Montse Jordà (desdoblament)

MATEMÀTIQUES- Jordi Call

TECNOLOGIA- Roser Muntadas/ Jordi Vila (desdoblament)

FÍSICA I QUÍMICA- Eva Giralt

BIOLOGIA I GEOLOGIA- Viki Serra/ Laia Escolà (desdoblament)

CIÈNCIES SOCIALS- César López

EDUCACIÓ FÍSICA- Jaume Sagués

MÚSICA- Dani Aragués

CAIXA D'EINES- Imma Núñez

PROJECTE LECTOR- Imma Núñez

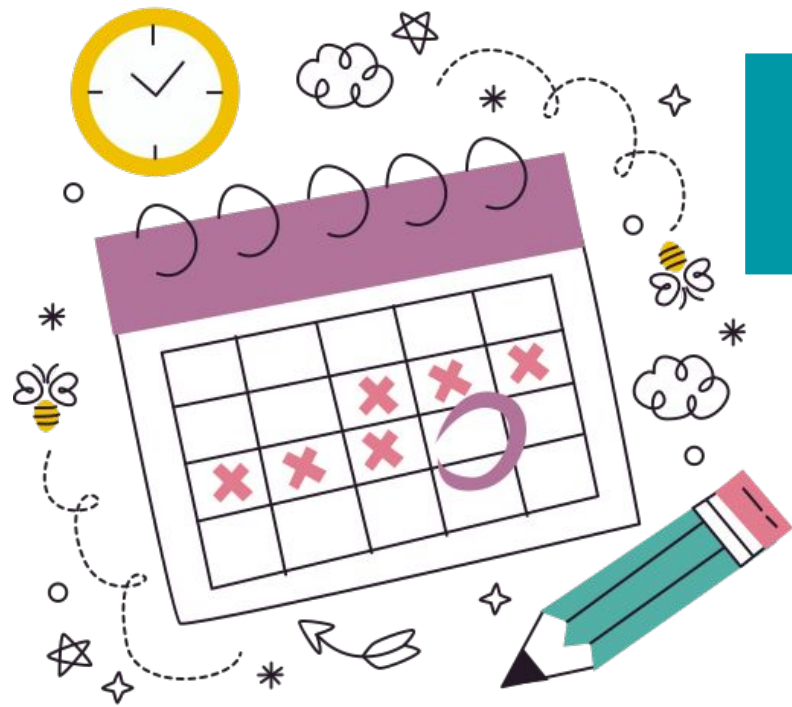
RELIGIÓ-Xavier Arranz

FRANCÉS-pendent d'assignar

ALEMANY-Rosa Galiano

OPT:ACTIVITAT FÍSICA/EMPRENEDORIA/ROBÒTICA- Jaume Sagués/Eva Navarro/ Jordi Vila

BASES: Marina Cuní/ Íngrid Illa/Lluïsa Rodríguez



CALENDARI 2023 -24

INICI DE CURS ESO: 6 DE SETEMBRE 2023

INICI DE CURS BTX: 12 DE SETEMBRE 2023

FINAL DE CURS: 21 DE JUNY 2024

FESTIUS ARTÉS
4 i 5 SETEMBRE 2023

VACANCES NADAL
DEL 21 DE DESEMBRE 2023
AL 5 DE GENER 2024

VACANCES SETMANA SANTA
DEL 25 DE MARÇ 2024
A L'1 ABRIL 2024

FESTIUS LLIURE DISPOSICIÓ
CENTRES DEL MUNICIPI

13 OCTUBRE 2023

7 DESEMBRE 2023

19 FEBRER 2024

8 MARÇ 2024

19 ABRIL 2024

20 MAIG 2024

CALENDARI CURS 2023-2024

SETEMBRE

				1
4	5	6	7	8
11	12	13	14	15
18	19	20	21	22
25	26	27	28	29

OCTUBRE

2	3	4	5	6
9	10	11	12	13
16	17	18	19	20
23	24	25	26	27
30	31			

NOVEMBRE

		1	2	3
6	7	8	9	10
13	14	15	16	17
20	21	22	23	24
27	28	29	30	

DESEMBRE

				1
4	5	6	7	8
11	12	13	14	15
18	19	20	21	22
25	26	27	28	29

GENER

1	2	3	4	5
8	9	10	11	12
15	16	17	18	19
22	23	24	25	26
29	30	31		

FEBRER

			1	2
5	6	7	8	9
12	13	14	15	16
19	20	21	22	23
26	27	28	29	

MARÇ

				1
4	5	6	7	8
11	12	13	14	15
18	19	20	21	22
25	26	27	28	29

ABRIL

1	2	3	4	5
8	9	10	11	12
15	16	17	18	19
22	23	24	25	26
29	30			

MAIG

		1	2	3
6	7	8	9	10
13	14	15	16	17
20	21	22	23	24
27	28	29	30	31

JUNY

3	4	5	6	7
10	11	12	13	14
17	18	19	20	21
24	25	26	27	28

- Inici de curs i 1r trimestre
- Inici del 2n trimestre
- Inici del 3r trimestre
- No lectius
- Festius
- Lliure elecció

SORTIDES I ACTIVITATS (provisional)

1r trimestre

- Itinerari ecològic pel bosc de ribera de la Sèquia (Biologia i geologia)-4 d'octubre
- **Visita pel nucli d'Artés (Socials)-pendent de confirmar**
- Tallers: conductes de risc (17 i 19 d'octubre) i desmitifiquem l'alcohol (6 de novembre)
- 3r ESO A- PROJECTE ART 360 (23 al 27 d'octubre)

2n trimestre

- Taller sobre els elements químics a càrrec de Marc Boada (Física i química)-14 de febrer .
- Scottish Dancing (falta confirmar data)
- 3r ESO B- PROJECTE ART 360 (22 al 26 de gener)

3r trimestre

- *Proves cangur (Matemàtiques)-21 de març
- Sortida al TNC "Els Criminals"-24 d'abril
- Activitat al Canal olímpic de Castelldefels(Educació física)- 22 de maig???
- Sortida de convivència cloenda del curs a un parc aquàtic- 20 de juny.
- 3r ESO C- PROJECTE ART 360 (8 al 12 d'abril)

*no les fan tots els alumnes



PROJECTES i INICIATIVES



Novetats d'aquest curs!



PLA INSTITUT LLIURE DE MÒBILS



Amb el suport de l'AFA del centre

A partir del **gener de 2024**, l'institut serà un espai lliure de mòbils!

Per què?

- ★ Afavorir un bon clima d'aprenentatge
- ★ Millorar la comunicació i socialització
- ★ Vetllar per la salut física, psicològica i social dels nostres alumnes
- ★ Reduir la conflictivitat entre iguals i combatre el ciberassetjament
- ★ Apostar per TAC més efectives
- ★ Sumar-nos a una mesura d'èxit que apliquen cada cop més centres

- ★ Recomanem començar el nou curs deixant ja el mòbil a casa!
- ★ Fins el gener, seguirem amb la normativa vigent, però amb una aplicació més estricta i sistemàtica.
- ★ La proposta, a part de mesures normatives, preveu accions pedagògiques i d'acompanyament.
- ★ Rebreu tota la informació sobre el pla, el protocol i la nova normativa al setembre.

Com?

1 Setembre - desembre

ús del mòbil prohibit a les **aules**.
Se'n desincentiva l'ús a tots els espais del centre.

En cas d'ús indegut en una aula, el delegat el porta a consergeria, que informa a la família.

2 A partir del gener

ús del mòbil prohibit **a tot el recinte**

★ 1r avis → s'informa a la família, es retorna a final de la jornada

★ 2n avis → s'informa a la família, que ha de venir a recollir-lo

★ Si es requisa per 3a vegada, es considerarà una infracció greu i tindrà una sanció.



CONVIVÈNCIA

A partir d'aquest curs els **fulls d'incidència lleus** s'anomenaran “comunicats de tutoria” i seran registrats electrònicament, per tant.

Aquest canvi no en resta importància ni desapareixen les sancions per acumulació.





NOVES MATÈRIES!

Amb el desplegament del nou currículum els centres educatius disposem d'unes hores de gestió autònoma que hem aprofitat per impulsar tres projectes transversals de creació pròpia.



Projecte
lector



Bases



Caixa
d'eines



1ESO

2ESO

3ESO

4ESO

NOVES MATÈRIES!

Bases

Programa de la promoció 2023-2027

1ESO ■ 2/2 s. XX

2ESO ■ 1/2 s. XX

3ESO ■ s. XIX

4ESO ■ s. XVIII



BS

BC

BTC



Projecte lector

Amb un **enfocament transversal**, aquesta matèria aposta per transmetre, al nostre alumnat, unes **bases de cultura general** sòlides per tal de millorar la **comprensió del present**, **conèixer les** pròpies **arrels culturals**, desenvolupar un **pensament crític** i **fer front** als **reptes del segle XXI**. Cada trimestre s'aborda una **dimensió complementària: bases socials, bases culturals i bases tecnocientífiques**.

En cada curs **es treballarà un període concret de la història recent**, tal com indica l'esquema. El **curs 2023-34** tot l'alumnat iniciarà el recorregut amb la **segona meitat del segle XX**.



Caixa d'eines

Per **reforçar la competència personal i social i d'aprendre a aprendre**. Sessions pràctiques setmanals que complementen l'acció tutorial i ajuden l'alumnat a guanyar autonomia, valors i maduresa personal.

Per al **foment de la lectura i l'enriquiment cultural**. Espai setmanal de dinamització i socialització de la literatura juvenil.



AUXILIAR DE CONVERSA

El curs 23-24, incorporarem el suport d'un **professor nadiu en llengua anglesa.**

En el marc del programa del Ministerio MEFP té com a **objectius: el suport a la millora de la competència oral, el coneixement de la cultura** (nord-americana, en el seu cas) i ser un **model de correcció lingüística en anglès per a tot el centre.**



I seguim amb...

PROJECTE EN EQUILIBRI

La nostra programació d'activitats tutorial·s enfocades a reforçar la salut física, psicològica i social del nostre alumnat.

INSTITUT MIQUEL BOSCH I JOVER ARTÉS

Projecte En equilibri curs 2022-23

Consulta també les activitats del Pla d'Acció Tutorial

1r i 2n ESO

3r i 4t ESO

1r i 2n BTX

- Esmorzar complet i saludable
- Sucre i begudes energètiques
- Fem pinya - contra les discriminacions i prevenció de l'assetjament I*
- Internet Segura
- Anormal! - identitats, afectes i cossos no normatius I*
- Posa't al meu lloc - Visibilització de la diversitat funcional
- M'agrada tal com sóc**
- Sexualitat i afectivitat
- Mobilitat segura
- Prevenció consum de tabac*
- Rols de gènere i micromasclismes I*

- Desmitifica l'alcohol
- Sexualitat segura i positiva
- Fem pinya - contra les discriminacions i prevenció de l'assetjament II*
- Situacions de risc per a joves
- Anormal! - identitats, afectes i cossos no normatius II*
- Prevenció consum de drogues
- Relacions i afectivitat saludable**
- Servei comunitari
- Violència masclista
- Rols de gènere i micromasclismes II*

- Salut cardiovascular
- Primers auxilis
- Anormal! - identitats, afectes i cossos no normatius III*
- Taller de risoteràpia**
- Taller de relaxació**

* Taller dissenyat i conduït per professorat del centre
** Activitat finançada per l'AFA

Programació d'activitats tutorial·s dissenyada per enfortir la salut física, psicològica i social del nostre alumnat.

INSTITUT MIQUEL BOSCH I JOVER ARTÉS

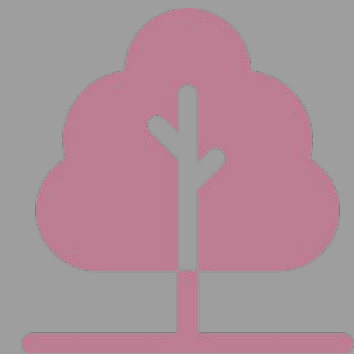
Pla d'acció tutorial

Programació de l'acció tutorial de 1r a 4t d'ESO

Les sessions són desenvolupades pels tutors i tutores de grup, a partir d'una guia i uns recursos de disseny i elaboració pròpia. Aquest esquelet de sessions es complementa amb la programació setmanal consensuada entre l'equip de tutors/es en base a les necessitats del alumnat.

		PERSONAL I SOCIAL	ACADÈMIC	ORIENTACIÓ
1ESO	OB	ACOLLIDA		
	1T	EMOCIONS DIFÍCILS > LES PORS	INFO > UBICACIÓ I RUTINES BÀSIQUES	PERSONAL > INTERESSOS I
	2T	JO > L'AMISTAT	TÈCNiques > PLANIFICACIÓ BÀSIQA	ACADÈMICA > DESTRESSES I
	3T	ALTRES > GRATITUD I FELICITAT	JO > EINES DE SEGUIMENT	PROFESSIONAL > PROFESSIONS I OFICIS I
2ESO	OB	AUTOESTIMA	AUTONOMIA	CONÈXER-SE
	1T	EMOCIONS DIFÍCILS > LA RÀBIA	INFO > SOBRE L'APRENENTATGE	PERSONAL > INTERESSOS II
	2T	JO > LA FAMÍLIA	TÈCNiques > COM ESTUDIAR?	ACADÈMICA > DESTRESSES II
	3T	ALTRES > SOLIDARITAT I AJUDA MUTUA	JO > EFICÀCIA DINS L'AULA	PROFESSIONAL > PROFESSIONS I OFICIS II
3ESO	OB	OBERTURA AL MÓN	PERSONALITZACIÓ	ESCOLLIR UN ITINERARI
	1T	EMOCIONS DIFÍCILS > TRISTESA	INFO > COM APRENEM?	PERSONAL > INTERESSOS I INQUIETUDS I
	2T	JO > COMUNITAT	TÈCNiques > JERARQUIA I ESTRUCTURES	ACADÈMICA > ITINERARIS 4ESO
	3T	ALTRES > IGUALTAT I JUSTÍCIA	JO > AUTOCONCEPTE (DAFO)	PROFESSIONAL > MÓN LABORAL LOCAL
4ESO	OB	COMPROMÍS SOCIAL	TRANSFERÈNCIA	PERFIL ACADÈMICOPROFESSIONAL
	1T	EMOCIONS DIFÍCILS > INCERTESA	INFO > APRENENTATGE PERMANENT	PERSONAL > INTERESSOS I INQUIETUDS II
	2T	JO > MÓN	TÈCNiques > VISUALITAT I CREATIVITAT	ACADÈMICA > DESPRÉS DE L'ESO, QUÈ?
	3T	ALTRES > LLIBERTAT I RESPONSABILITAT	JO > RUTINES, PLANIFICACIÓ, EFICÀCIA	PROFESSIONAL > NOVES PROFESSIONS

Gràcies al suport de l'AFA del centre



Creixement personal

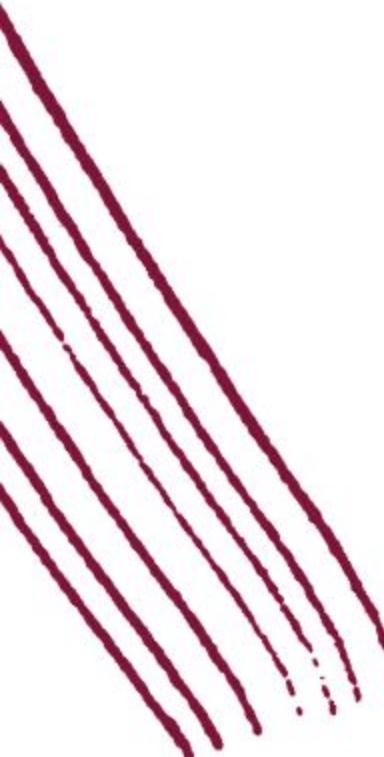


3ESO



PROJECTE ART 360

Continuem la col·laboració amb l'Escola de Música d'Artés a 3r d'ESO amb el **Projecte ART 360**. Com a novetat, cada grup dedicarà dues hores diàries durant una setmana al projecte.



3r ESO A	- 23 - 27 octubre
3r ESO B	- 22 - 26 gener
3r ESO C	- 08 - 12 abril



SETMANES TEMÀTIQUES

Al llarg del curs celebrem quatre setmanes temàtiques en què es proposen activitats específiques des de les diferents matèries així com algunes iniciatives de participació per a tot el centre.

13-17 novembre ~ **Ciències**

29-02 gener/febrer ~ **English Week**

4- 8 març ~ **8M**

13-17 maig ~ **Interculturalitat**

ALTRES CELEBRACIONS

21 desembre ~ **Festa de Nadal**

23 abril ~ **Diada de Sant Jordi**



CERTIFICACIÓ LLENGÜES ESTRANGERES:

Aquest programa permet, des de 3r ESO fins a 2n BTX, certificar els coneixements d'anglès amb els **nivells B1 i B2**. És una iniciativa coordinada entre el centre i l'EOI de Manresa.



CLUB DE LECTURA

El club es reuneix un cop al mes per compartir la passió per la lectura. Si t'interessa parla amb:

agnessantos@insmiquelbosch.cat



COMPETÈNCIA DIGITAL

El programa propi que hem dissenyat per tal d'assolir un bon domini de la competència digital.



CONSELL DE DELEGATS/DES

El delegat/da (tria al setembre) de classe, amb la resta de representants, formarà part del consell de delegats/del del centre. Participa!



QÜESTIONS ACADÈMIQUES

Material bàsic



Llibres



Estoig



Agenda

Portàtil



Carpeta i fulls



Material específic

Si us falta algun llibre, avisar professor/a de la matèria el primer dia.

Recuperacions curs anterior

Entrega de tasques - fins el 15/09

Proves avaluatives - fins el 22/09

Posar-se en contacte amb el nou professor/a de la matèria suspesa.

Optatives i convalidacions

Sortir/entrar o. idiomes - tutor/a i sol·licitud a Secretaria.

Convalidacions - procés telemàtic (web insti) fins el 29/09

Resolucions a l'octubre. Entretant, cal assistir a classe.

Preavaluació

- 18 d'octubre.
- primera visió global de com s'està realitzant l'adaptació al nou curs escolar.
- No s'enviaran butlletins.
- Correu informatiu.

OPTATIVES I MATERIAL

- **AGENDES, HORARI i OPTATIVES**

- > Optatives alumnes no 2a llengua estrangera:

- 1r trim:

- 3r A- Activitat física i esportiva

- 3r B- Emprenedoria

- 3r C- Robòtica

- **MATERIAL BÀSIC DEL CURS**

- > Llibres de suport per les diferents matèries i agenda.

- > Llicències digitals i classrooms de les matèries i tutoria.

- > Material de treball i portàtil carregat (no cal portar carregador i en el cas de fer-ho, ben identificat amb el nom de l'alumne).

- **CORREU INSTITUCIONAL**

- > Tenir-lo net i revisar notificacions.

Correu institucional i Classroom

És una eina de comunicació fonamental.

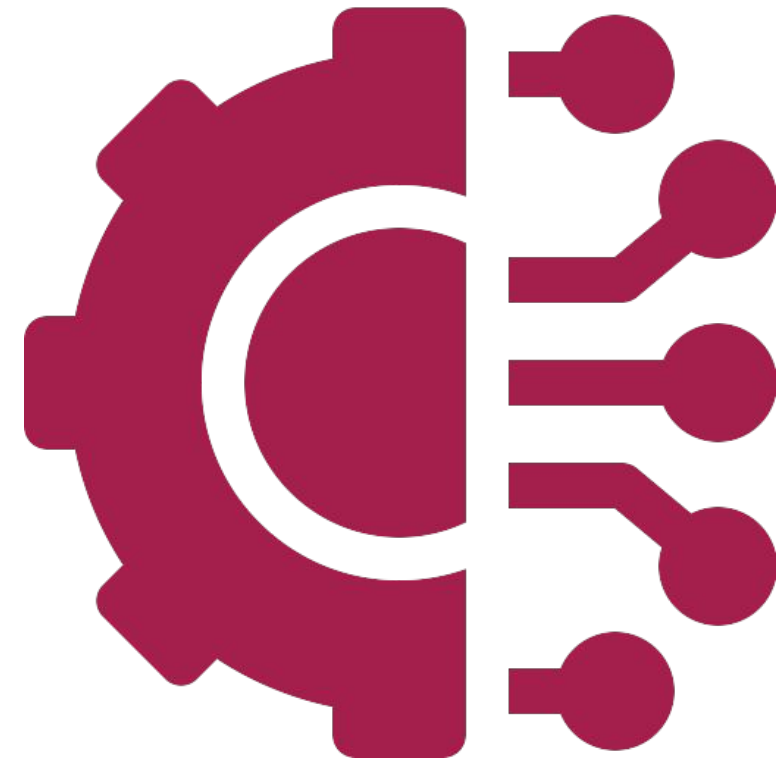
Classroom de cada matèria i de tutoria (setmana a la vista properament en funcionament)

https://docs.google.com/presentation/d/1R2WaP4ioAKYDUv1t33ujSU9BAkRMGv40ylObv70p3fw/edit#slide=id.g10994643941_1_108

Clickedu

Permet el seguiment de l'assistència, retards i qualificacions dels vostres fills/es.
Al calendari, trobareu sortides, tallers i activitats avaluatives.

clickedu 



QÜESTIONS FUNCIONALS

Armariets

8/09 - El tutor/a recollirà qui en vol un, qui no el vol més i qui necessita canvi.

IMPORTANT: Cal que porteu la clau (en cas de canvi o cessament).

15/09 - Portar els diners (15€). S'entregaran les claus.

Pati

- ★ Servei de cantina
- ★ Ús de la pista
- ★ Permís per sortir

A partir del 18/09, les persones que tinguin autoritzada la sortida ja podran sortir.

*No es poden dur
pilotes de casa*



ÚS DE LA PISTA

Dilluns futbol..

Dimarts bàsquet/altres

Dimecres futbol..

Dijous bàsquet/altres

Divendres futbol..

Accessos, retards i faltes d'assistència

- ★ La porta s'obre a les 7.45 fins les 8.05h (retard)
- ★ Si s'entra més retard, s'ha d'accedir per la porta de professors i s'ha de passar per consergeria.
- ★ Cal que la família justifiqui les faltes d'assistència, millor si ho fa per anticipat, telefònicament o a consergeria@insmiquelbosch.cat.



torn obert d'intervencions