



Generalitat de Catalunya
**Departament d'Educació
i Formació Professional**

SERVEIS SOCIOCULTURALS I A LA COMUNITAT

CFGs SCB0 EDUCACIÓ INFANTIL

Descripció del cicle

Un Tècnic Superior en Educació Infantil ha de ser capaç de dissenyar, implementar i avaluar projectes i programes educatius d'atenció a la infància en el primer cicle d'educació infantil en l'àmbit formal, d'acord amb la proposta pedagògica elaborada per un mestre amb l'especialització en educació infantil o títol de grau equivalent, i a tota l'etapa en l'àmbit no formal, generant entorns segurs i en col·laboració amb altres professionals i amb les famílies.

La durada és de 2.000 hores distribuïdes en dos cursos acadèmics.

Horari 1er matí i 2on tarda



Continguts 1r Curs

Mòdul Professional	Hores al centre educatiu
011. Didàctica de l'educació infantil	132
012. Autonomia personal i salut infantil	132
013. El joc infantil i la seva metodologia	99
015. Desenvolupament cognitiu i motriu	99
020. Primers auxilis	66
C076. Català professional	66
1708. Sostenibilitat aplicada al sistema productiu	33
1709. Itinerari personal per a l'ocupabilitat I	99



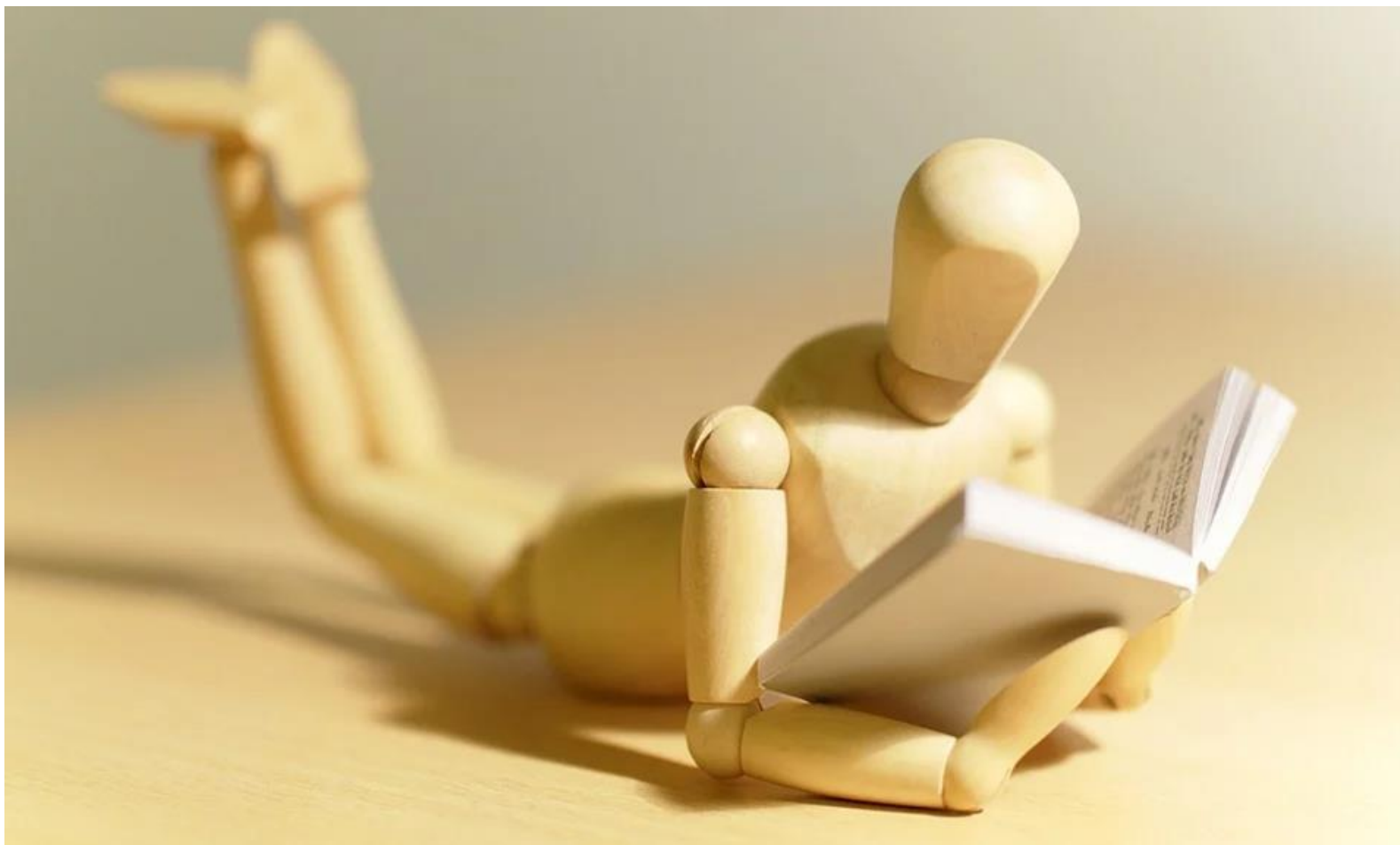
Continguts 2n Curs

Mòdul Professional	Hores al centre educatiu
014. Expressió i comunicació	99
017. Habilitats socials	66
018. Intervenció en famílies i atenció als infants en risc social	66
019. Projecte intermodular d'integració social	198
0179. Anglès professional	66
1665. Digitalització aplicada als sectors productius	33
1710. Itinerari personal per l'ocupabilitat II	66
Mòdul professional optatiu	66

Estada a l'empresa de 515 hores



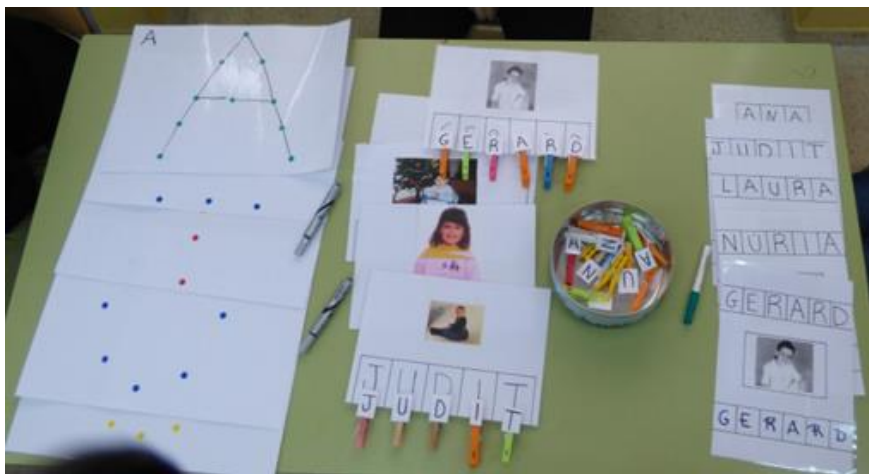
Què aprendràs?



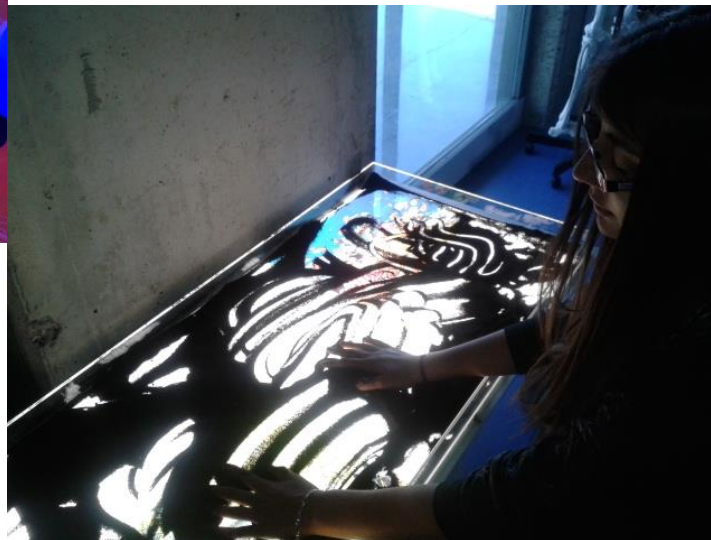
✓ Aprenderàs a planificar i organitzar una aula



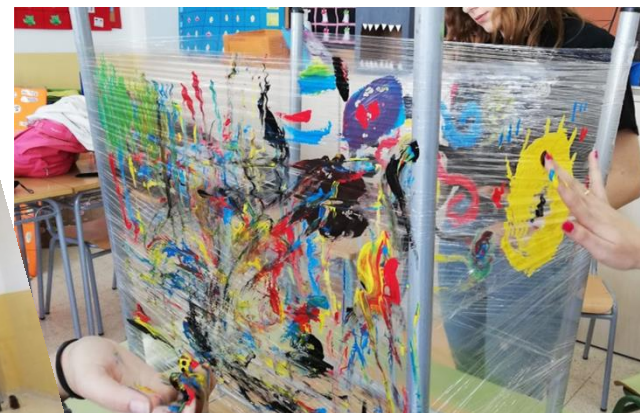
✓ Aprendràs a dissenyar activitats



✓ Aprendràs que l'experimentació i el joc són la base de l'aprenentatge



✓ Aprendràs que hi ha moltes maneres d'expressar



✓ Aprenderàs que les tradicions es celebren



Generalitat de Catalunya
**Departament d'Educació
i Formació Professional**

□ La Castanyada i Nadal

✓ Aprendràs a tenir cura dels més petits



Què faràs?



✓ Implementaràs activitats amb infants



✓ Implementaràs activitats amb infants



✓ Sortides pedagògiques



Ludoteca Sant Miquel



La FAP Àuria



La Biblioteca d'Igualada



✓ Simulacions al centre



✓ Projecte d'atenció a la infància



Generalitat de Catalunya
**Departament d'Educació
i Formació Professional**

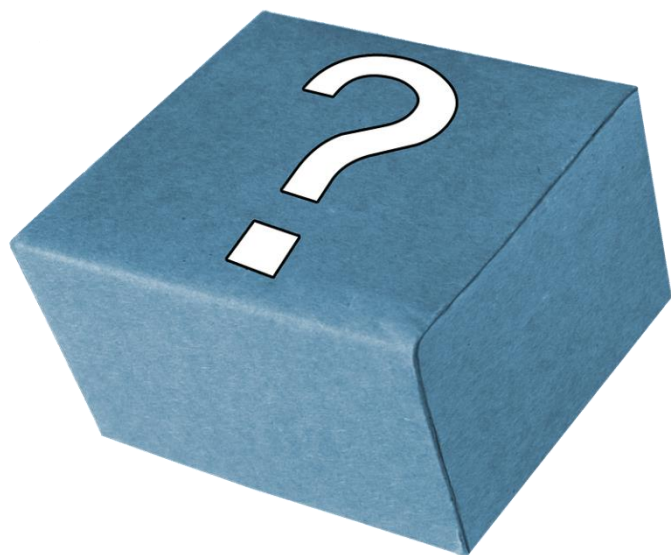
Materials necessaris per a cursar el cicle

Llista de material:

- Bata (quan es comenci el curs es donarà la informació)
- Ordinador i/o tauleta



I després què?



Sortides professionals

- Les sortides professionals amb la titulació oficial de Tècnic/a Superior en Educació Infantil són:
- Educador en el primer cicle d'educació infantil
- Educador de reforç a segon cicle d'educació infantil
- Educador en institucions i/o programes amb menors en situació de risc social i suport a les famílies
- Educador en programes i/o activitats d'oci i temps lliure infantil: ludoteques, biblioteques, centres d'oci, granges escola...



Continuïtat d'estudis

Sortides acadèmiques

Amb aquests estudis s'obté el títol de tècnic o tècnica superior, que permet accedir:

- a un cicle de grau superior de formació professional
- A la Universitat



Cicles formatius de grau superior

Oferta a partir del curs 2025-26

- AEA0 Ensenyament i animació socioesportiva
- AGB0 Administració i finances
- CMB0 Comerç internacional
- EEB0 Automatització i robòtica industrial
- ICB0 Desenvolupament d'aplicacions multiplataforma
- ICC0 Desenvolupament d'aplicacions web
- IMC0 Mecatrònica industrial
- QUD0 Laboratori d'anàlisi i control de qualitat
- SCB0 Educació infantil
- SCC0 Integració social
- TMA0 Automoció
- IS10 Vídeo, disjòquei i so





Generalitat de Catalunya
**Departament d'Educació
i Formació Professional**



Milà 
Fontanals
IGUALADA

Institut Milà i Fontanals

Av. Emili Vallès, 4

08700 Igualada

www.milaifontanals.cat

iesmila@xtec.cat

938055750

