



Generalitat de Catalunya
**Departament d'Educació
i Formació Professional**

PFI-Pia de Transició al Treball d'Igualada

PFI-PTT

Milà 
Fontanals
IGUALADA



Ajuntament  d'Igualada

Oferta educativa a partir 2025-26

Descripció

Què és el PTT?

- Es una modalitat de Programa de formació i inserció de 1.000 hores.

A qui s'adreça?

- A nois i noies joves, d'entre 16 i 21 anys, que no tenen el GESO (Graduat en Educació Secundària Obligatoria) i volen formar-se en una professió.

Què hi trobaràs ?

- Assessorament i pla d'atenció personalitzat.
- Orientació personal i recursos per a la inserció laboral i educativa.
- Iniciació en una professió de manera pràctica.

Qui l'organitza?

- El Departament d'Educació de la Generalitat de Catalunya i l'Ajuntament d'Igualada.

Quina formació rebràs?

□ Formació professional en un perfil específic

T'iniciaràs en les tasques corresponents a un primer nivell de qualificació en la professió que has escollit. Inclou 200 hores de FCT: pràctiques en empreses.

□ Formació general

Obtindràs recursos per desenvolupar-te millor personalment i professionalment i per continuar la teva formació acadèmica.

Conté: coneixement de l'entorn, recerca de feina, de comunicació i matemàtiques aplicades.

Que podràs fer després?

- ✓ Un cicle formatiu de **grau mitjà**.
- ✓ Cursar el **GESO** a les Escoles d'adults.
- ✓ Treballar com a auxiliar amb un certificat professional de nivell



Generalitat de Catalunya
**Departament d'Educació
i Formació Professional**

PFI-Pla de Transició al Treball d'Igualada

PFI-EE 01: Auxiliar de muntatges d'instal·lacions electrotècniques en edificis

Descripció del perfil

Realitzar operacions de muntatge d'instal·lacions electrotècniques de baixa tensió en edificis, així com instal·lacions electrotècniques i de telecomunicacions per edificis aplicant les tècniques requerides operant amb la qualitat indicada, observant les normes de prevenció de riscos laborals i protecció mediambientals.

Durada: un curs escolar de 1000 hores:

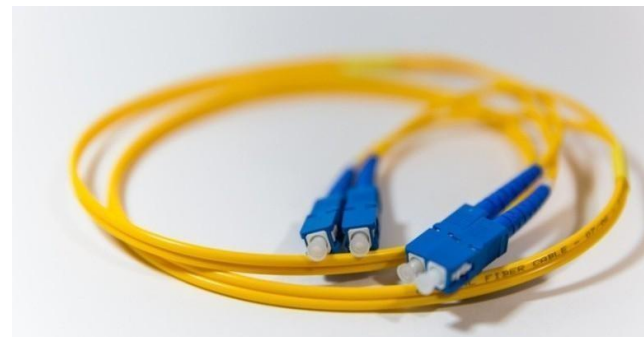
- 425 hores de formació professionalitzadora + 200 hores de FCT
- 375 hores de formació bàsica + acompanyament i orientació de manera individualitzada

Horari 2 matins i 3 tardes.

Activitats del PTT d'electricitat

Realització pràctica en els tallers:

- ❑ Instal·lacions elèctriques de baixa tensió
- ❑ Instal·lacions domòtiques en edificis
- ❑ Instal·lacions de telecomunicacions
- ❑ Operacions de muntatge d'instal·lacions elèctriques de baixa tensió i domòtiques en edificis.



Continuïtat d'estudis

Sortides acadèmiques

Amb aquests estudis s'obté el títol de professional bàsic en electricitat i electrònica que et permet accedir a:

- A un cicle de grau mitjà de formació professional
- Escola d'Adults per l'obtenció del G.E.S.O.

Continuïtat d'estudis

Sortides professionals

La superació d'aquest programa formatiu permet accedir al món laboral com a:

- ❑ Operari d'instal·lacions elèctriques de baixa tensió.
- ❑ Ajudant de muntador d'antenes receptores/ televisió satèl·lits.
- ❑ Ajudant d'instal·lador i reparador d'equips telefònics i telegràfics.
- ❑ Ajudant d'instal·lador d'equips i sistemes de comunicació.
- ❑ Ajudant d'instal·lador reparador d'instal·lacions telefòniques.
- ❑ Peó de la indústria de producció i distribució d'energia elèctrica.
- ❑ Ajudant de muntador de sistemes microinformàtics.
- ❑ Operador d'encadellat d'equips elèctrics i electrònics.
- ❑ Auxiliar de manteniment d'equips elèctrics i electrònics.
- ❑ Provador/ajustador de plaques i equips elèctrics i electrònics.
- ❑ Muntador de components en plaques de circuit imprès.
- ❑ Ajudant de muntador reparador d'equips electrònics
- ❑ Ajudant de programador de domòtica.



Generalitat de Catalunya
**Departament d'Educació
i Formació Professional**

PFI-Pla de Transició al Treball d'Igualada

PFI-CM 02: Auxiliar de comerç i atenció al públic

Milà 
Fontanals
IGUALADA

Oferta educativa a partir de 2025-26

Descripció del perfil

Realitzar operacions auxiliars de comercialització, marxandatge i emmagatzematge de productes i mercaderies, així com organitzar els procediments administratius d'aquesta activitat, seguint els protocols establerts, criteri comercial i d'imatge, observant les normes de prevenció de riscos laborals.

Durada: un curs escolar de 1000 hores:

- 425 hores de formació professionalitzadora + 200 hores de FCT
- 375 hores de formació bàsica + acompanyament i orientació de manera individualitzada.
- Horari diürn-matins.

Activitats del PTT de comerç

Realització pràctica en els tallers:

- ❑ Realitzar operacions auxiliars de comercialització.
- ❑ Marxandatge i emmagatzematge de productes i.
- ❑ Organitzar els procediments administratius seguint els protocols establerts, criteri comercial i d'imatge.



Continuïtat d'estudis

Sortides acadèmiques

Amb aquests estudis s'obté el títol de professional bàsic en serveis comercials, que et permet accedir a:

- A un cicle de grau mitjà de formació professional
- Escola d'Adults per l'obtenció del G.E.S.O.

Continuïtat d'estudis

Sortides professionals

La superació d'aquest programa formatiu permet accedir al món laboral com a:

- Auxiliar de dependent de comerç
- Auxiliar d'animació del punt de venda.
- Auxiliar de venda
- Auxiliar de promoció de vendes.
- Auxiliar administratiu comercial.
- Preparador de comandes.
- Auxiliar de recepció i expedició
- Auxiliar d'informació en establiments comercials
- Repartidor de proximitat
- Auxiliar administratiu comercial.



Generalitat de Catalunya
**Departament d'Educació
i Formació Professional**

PFI-Pla de Transició al Treball d'Igualada

PFI-FM 05: Auxiliar de fabricació mecànica

Milà 
Fontanals
IGUALADA

Oferta educativa a partir de 2025-26

Descripció del perfil

Realitzar operacions bàsiques de mecanització i muntatge per a la fabricació mecànica amb materials fèrrics, no fèrrics i plàstics, observant les normes de prevenció de riscos laborals i protecció mediambiental corresponent.

Durada: un curs escolar de 1000 hores:

- 425 hores de formació professionalitzadora + 200 hores de FCT
- 375 hores de formació bàsica + acompanyament i orientació de manera individualitzada.
- Horari 4 matins i una tarda.

Activitats del PTT de metall

Realització pràctica en els tallers:

- ❑ Realitzar operacions bàsiques de mecanització i muntatge per a la fabricació mecànica amb materials fèrrics, no fèrrics i plàstics.



Continuïtat d'estudis

Sortides acadèmiques

Amb aquests estudis s'obté el títol de professional bàsic en fabricació mecànica i muntatge, que et permet accedir a:

- Un cicle de grau mitjà de formació professional
- Escola d'adults pel G.E.S.O.

Continuïtat d'estudis

Sortides professionals

La superació d'aquest programa formatiu permet accedir al món laboral com a:

- Auxiliar en la fabricació mecànica amb processos automatitzats.
- Peons d'indústries manufactureres.
- Ajudant d'auxiliar de soldadura.
- Auxiliar de fabricació i muntatge d'elements amb alumini i PVC



Generalitat de Catalunya
**Departament d'Educació
i Formació Professional**



Milà 
Fontanals
IGUALADA

Institut Milà i Fontanals

Avd. Emili Vallès, 4

08700 Igualada

www.milaifontanals.cat

iesmila@xtec.cat

938055750