



Generalitat de Catalunya
Departament d'Educació

Serveis a la Comunitat

CFGS SCCO Integració Social

Descripció del cicle

Aquests estudis capaciten per programar, organitzar, implementar i avaluar les intervencions d'integració social aplicant estratègies i tècniques específiques, promovent la igualtat d'oportunitats, actuant en tot moment amb una actitud de respecte cap a les persones destinatàries i garantint la creació d'entorns segurs tant per a les persones destinatàries com per al professional.

La durada és de 2.000 hores (1.485 en un centre educatiu i 515 en un centre de treball) distribuïdes en **dos cursos** acadèmics

Torn de tarda

Continguts

Mòdul Professional	Hores al centre educatiu
0017. Habilitats socials	66
0337. Context de la intervenció social	99
0338. Inserció sociolaboral	132
0339. Atenció a les unitats de convivència	99
0340. Mediació comunitària	99
0341. Suport a la intervenció educativa	66
0342. Promoció de l'autonomia personal	99
0343. Sistemes augmentatius i alternatius de comunicació	99
0344. Metodologia de la intervenció social	66



Continguts

Mòdul Professional	Hores al centre educatiu
0020. Primers auxilis	66
0179. Anglès professional	66
1665. Digitalització aplicada als sectors productius	33
1708. Sostenibilitat aplicada al sistema productiu	33
1709. Itinerari personal per a l'ocupabilitat I	99
1710. Itinerari personal per a l'ocupabilitat II	66
0345. Projecte intermodular d'integració social	198
Mòdul professional optatiu	99

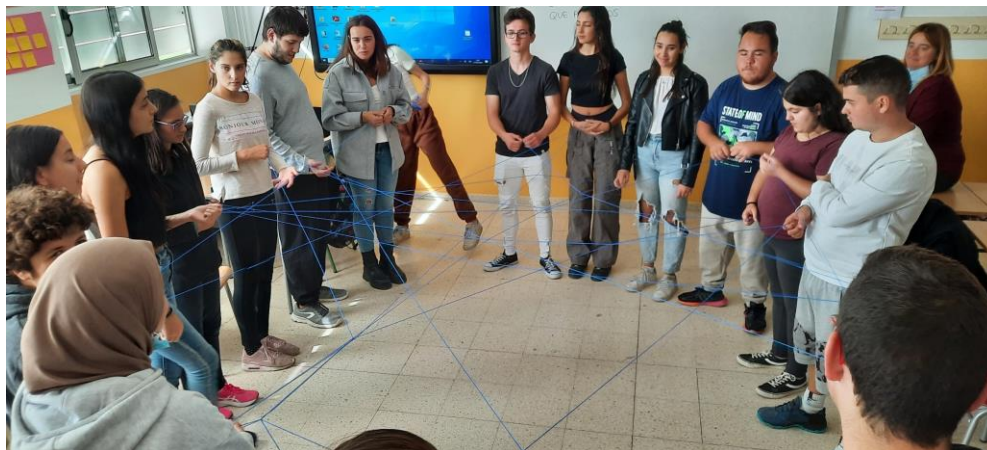
Estada a l'empresa de 515 hores



Què aprendràs?



Aprendràs a dinamitzar



Aprendràs a planificar i dissenyar projectes

PROJECTE DE
MILLORA RELACIONAT
AMB LA FCT



PROJECTE GRUPAL

IFE

Itinerari Formatiu Específic

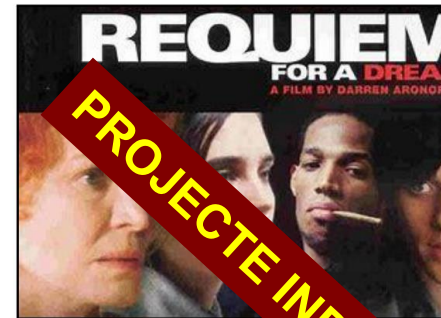
MEMÒRIA



Generalitat de Catalunya
Departament d'Educació

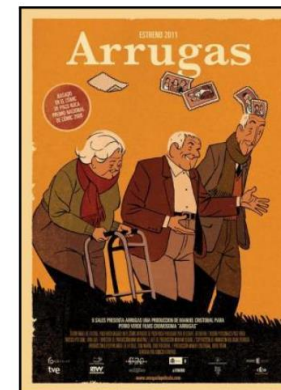
Projecte Individual:

REQUIEM POR UN SUEÑO



PROJECTE INDIVIDUAL

PROJECTE INDIVIDUAL



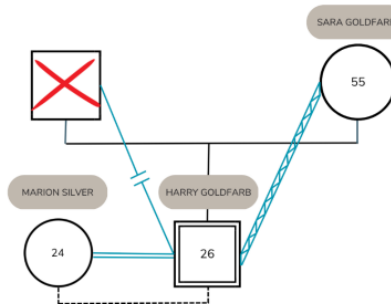
Aprenderàs tècniques i mètodes de treball

Les fases de l'entrevista

En tota entrevista s'han de complir una sèrie de fases

- A- Fase preliminar
- B- Primera fase de l'entrevista
- C- Fase d'exploració
- D- Fase final

GENOGRAMA HARRY GOLDFARN



HABILITATS SOCIALS AL NOSTRE LLOC DE TREBALL

THE SIX THINKING HATS

2. Presenta de forma creativa la dinàmica "Six thinking Hats"

PRESENTEM UNA SITUACIÓ CONFLICTIVA A LA FEINA

1. escriu el conflicte que has exposat a classe i quines habilitats, estratègies i emocions heu treballat amb els teus companys durant la dinàmica.

I TU QUE N'HAS TRIET DE TOT FLEGAT?



ESCALA D'ESTIMACIÓ	MOLT	BASTANT	POC	GENS
Mostra un estat de nerviosisme i agitació				
Mostra un estat anímic baix				
Presenta alguna alteració física (Nàusees o enrampades musculars)				
Presenta conductes violentes o agressives				

Què faràs?



Implementaràs activitats amb col·lectius



TREBALL APS



Sortides i xerrades



Centre Cívic Montserrat



Servei Mediació



Centre humanitari Creu Roja



Salut mental. Ocell de Foc



Tallers



accions de sensibilització i solidaritat



TERRATREMOL AL MARROC
Recollida de materials
els dies 2, 3, 4 i 5
d'octubre al vestíbul
de secretaria

**Material Irs
auxilis:**

- GASSES
- ESPARADRAPS
- IODE
- BENES
- AIGUA
- OXIGENADA
- ALCOHOL
- PARACETAMOL
- IBUPROFÈ
- NAPROXÈ

Materialabric:

- COBRELLITS
- MANTES

Organització:
Alumnes 2n
Integració
Social
Mila (1)
Fontanals
SINALEIX

Col·laboració:
[Logo]

Materials necessaris per a cursar el cicle

Llista de material:

- Portàtil, Tablet.

Continuïtat d'estudis

Sortides professionals

La superació d'aquest cicle formatiu permet accedir al món laboral com a:

- Tècnic/a de programes de prevenció i inserció social
- Educador/a d'equipaments residencials de tipus diversos
- Treballador/a familiar
- Auxiliar de tutela
- Tècnic/a d'integració social
- Educador/a d'educació especial
- Monitor/a de persones amb discapacitat
- Tècnic/a de mobilitat bàsica
- Mediator/a ocupacional i/o laboral
- Mediator/a comunitari/ària
- Mediator/a intercultural
- Tècnic/a en ocupació amb suport
- Tècnic/a d'acompanyament laboral
- Monitor/a de rehabilitació psicosocial



Continuïtat d'estudis

Sortides acadèmiques

Amb aquests estudis s'obté el títol de tècnic superior o tècnica superior, que permet accedir a qualsevol estudi universitari oficial de grau.



Cicles formatius de grau superior

Oferta curs 2024-25

- AEA0 Ensenyament i animació socioesportiva
- AGB0 Administració i finances
- CMB0 Comerç internacional
- EEB0 Automatització i robòtica industrial
- ICB0 Desenvolupament d'aplicacions multiplataforma
- ICC0 Desenvolupament d'aplicacions web
- IMC0 Mecatrònica industrial
- QUD0 Laboratori d'anàlisi i control de qualitat
- SCB0 Educació infantil
- SCC0 Integració social
- TMA0 Automoció





Generalitat de Catalunya
Departament d'Educació



Milà 
Fontanals
IGUALADA

Institut Milà i Fontanals

Av. Emili Vallès, 4
08700 Igualada
www.milaifontanals.cat
iesmila@xtec.cat
938055750

