



Generalitat de Catalunya
Departament d'Educació

SERVEIS SOCIOCULTURALS I A LA COMUNITAT

CFGS SCB0 EDUCACIÓ INFANTIL

Descripció del cicle

Un Tècnic Superior en Educació Infantil ha de ser capaç de dissenyar, implementar i avaluar projectes i programes educatius d'atenció a la infància en el primer cicle d'educació infantil en l'àmbit formal, d'acord amb la proposta pedagògica elaborada per un mestre amb l'especialització en educació infantil o títol de grau equivalent, i a tota l'etapa en l'àmbit no formal, generant entorns segurs i en col·laboració amb altres professionals i amb les famílies.

La durada és de 2.000 hores distribuïdes en dos cursos acadèmics.

Horari 1er matí i 2on tarda



Continguts

| Mòdul Professional | Hores al centre educatiu |
|---|---------------------------------|
| 0011. Didàctica de l'educació infantil | 132 |
| 0012. Autonomia personal i salut infantil | 132 |
| 0013. El joc infantil i la seva metodologia | 99 |
| 0014. Expressió i comunicació | 99 |
| 0015. Desenvolupament cognitiu i motriu | 99 |
| 0016. Desenvolupament socioafectiu | 99 |
| 0017. Habilitats socials | 66 |
| 0018. Intervenció amb famílies i atenció als infants en risc social | 66 |
| C056. Català professional | 66 |



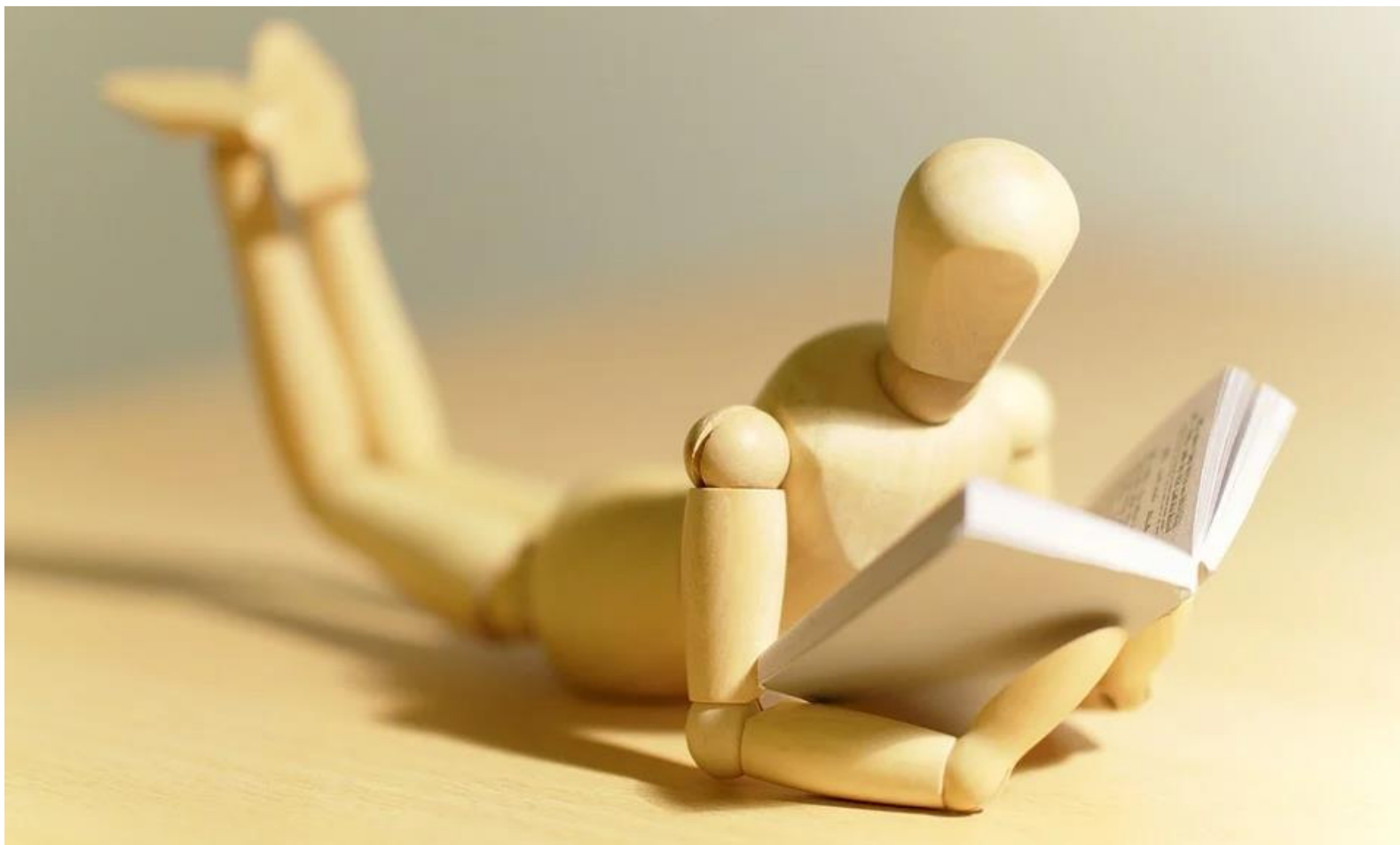
Continguts

| Mòdul Professional | Hores al centre educatiu |
|--|--------------------------|
| 0020. Primers auxilis | 66 |
| 0179. Anglès professional | 66 |
| 1665. Digitalització aplicada als sectors productius | 33 |
| 1708. Sostenibilitat aplicada al sistema productiu | 33 |
| 1709. Itinerari personal per a l'ocupabilitat I | 99 |
| 1710. Itinerari personal per a l'ocupabilitat II | 66 |
| 0019. Projecte intermodular d'atenció a la infància | 198 |
| Mòdul professional optatiu | 66 |

Estada a l'empresa de 515 hores.



Què aprendràs?



✓ Aprenderàs a planificar i organitzar una aula



✓ Aprendràs a dissenyar activitats



✓ **Aprenderàs que l'experimentació i el joc són la base de l'aprenentatge**



✓ Aprenderàs que hi ha moltes maneres d'expressar

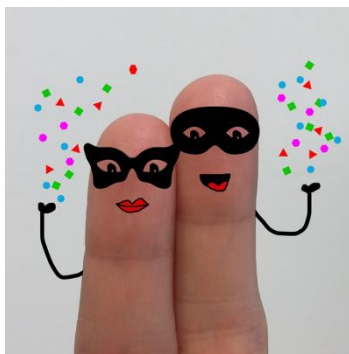


✓ Aprenderàs que les tradicions es celebren



✓ Aprenderàs que les tradicions es celebren

❑ Carnestoltes i Sant Jordi



✓ Aprendràs a tenir cura dels més petits



Què faràs?



✓ Implementaràs activitats amb infants



✓ Implementaràs activitats amb infants



✓ Sortides pedagògiques



Ludoteca Sant Miquel



La FAP Àuria



La Biblioteca d'Igualada

✓ Simulacions al centre



✓ Projecte d'atenció a la infància



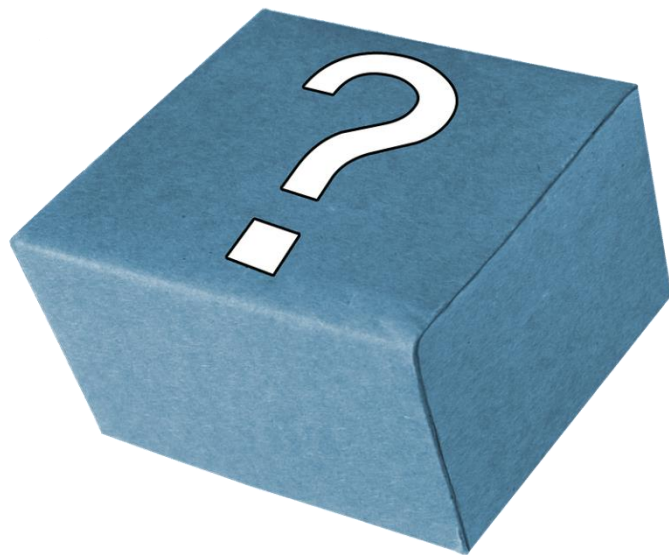
Materials necessaris per a cursar el cicle

Llista de material:

- Bata (quan es comenci el curs es donarà la informació)
- Ordinador i/o tauleta



I després què?



Sortides professionals

- ❑ Les sortides professionals amb la titulació oficial de Tècnic/a Superior en Educació Infantil són:
- ❑ Educador en el primer cicle d'educació infantil
- ❑ Educador de reforç a segon cicle d'educació infantil
- ❑ Educador en institucions i/o programes amb menors en situació de risc social i suport a les famílies
- ❑ Educador en programes i/o activitats d'oci i temps lliure infantil: ludoteques, biblioteques, centres d'oci, granges escola...



Continuïtat d'estudis

Sortides acadèmiques

Amb aquests estudis s'obté el títol de tècnic o tècnica superior, que permet accedir:

- a un cicle de grau superior de formació professional
- A la Universitat

Cicles formatius de grau superior

Oferta curs 2024-25

- AEA0 Ensenyament i animació socioesportiva
- AGB0 Administració i finances
- CMB0 Comerç internacional
- EEB0 Automatització i robòtica industrial
- ICB0 Desenvolupament d'aplicacions multiplataforma
- ICC0 Desenvolupament d'aplicacions web
- IMC0 Mecatrònica industrial
- QUD0 Laboratori d'anàlisi i control de qualitat
- SCB0 Educació infantil
- SCC0 Integració social
- TMA0 Automoció





Generalitat de Catalunya
Departament d'Educació



Milà 
Fontanals
IGUALADA

Institut Milà i Fontanals

Av. Emili Vallès, 4

08700 Igualada

www.milaifontanals.cat

iesmila@xtec.cat

938055750

