



Generalitat de Catalunya
Departament d'Educació

Electricitat i electrònica

**CFGM EE10 Instal·lacions
electrotècniques i automàtiques**

Descripció del cicle

Aquests estudis postobligatoris capaciten per muntar i mantenir infraestructures de telecomunicació en edificis, instal·lacions elèctriques de baixa tensió, màquines elèctriques i sistemes automatitzats.

Tenen una durada de 2.000 hores distribuïdes en dos cursos acadèmics.

Horari diürn-matí



Continguts

- ❑ Automatismes Industrials
- ❑ Instal·lacions Elèctriques Interiors
- ❑ Instal·lacions de Distribució
- ❑ Infraestructures Comunes de Telecomunicació en Habitatges i Edificis
- ❑ Instal·lacions Domòtiques
- ❑ Instal·lacions Solars Fotovoltaïques
- ❑ Màquines Elèctriques
- ❑ Electrònica
- ❑ Electrotècnia
- ❑ Formació en Centres de Treball
- ❑ Projecte Intermodular
- ❑ Itinerari per a l'Ocupabilitat
- ❑ Anglès Professional
- ❑ Digitalització i sostenibilitat aplicada al sector productiu

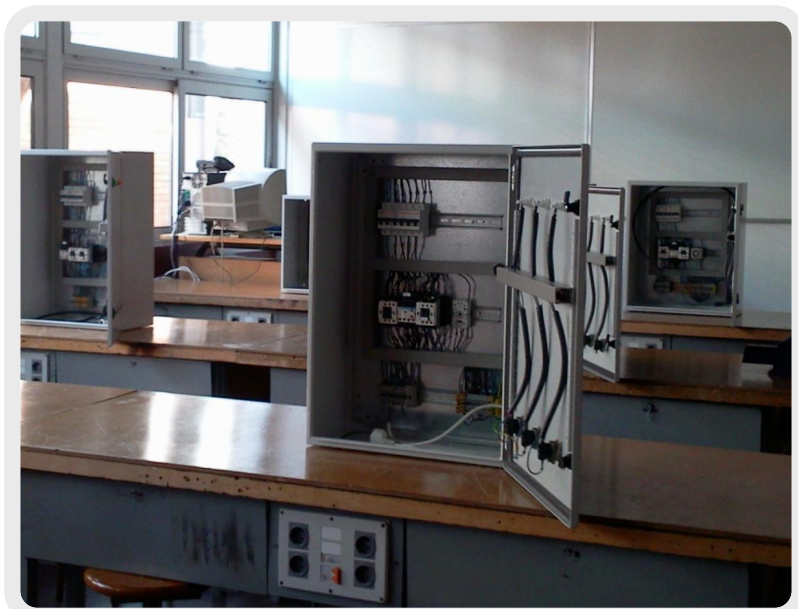
Activitats del cicle

Realització pràctica en els tallers:

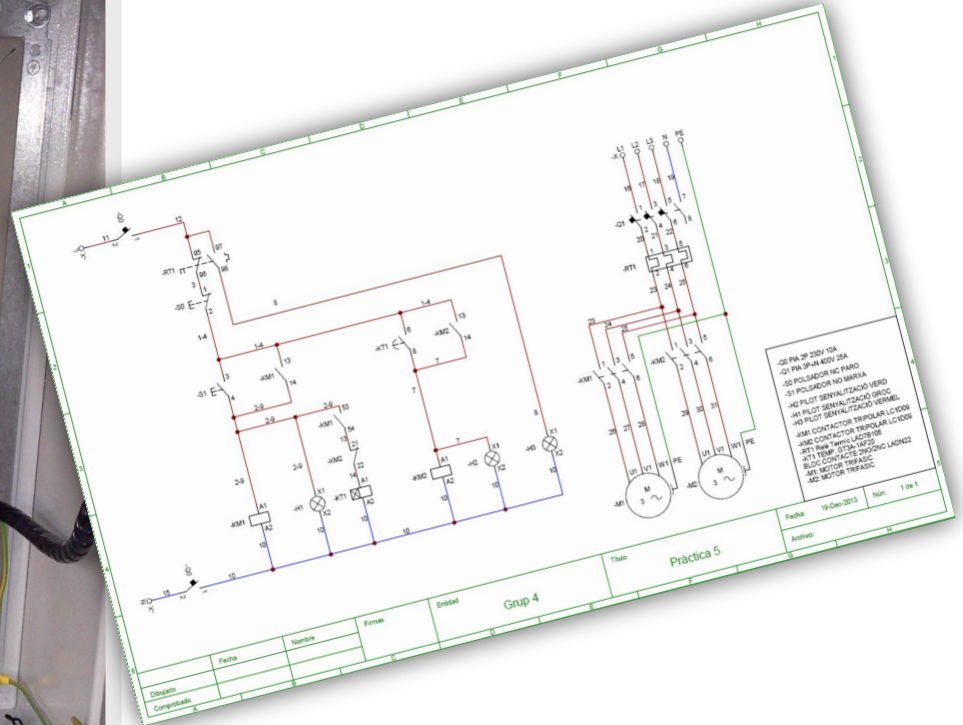
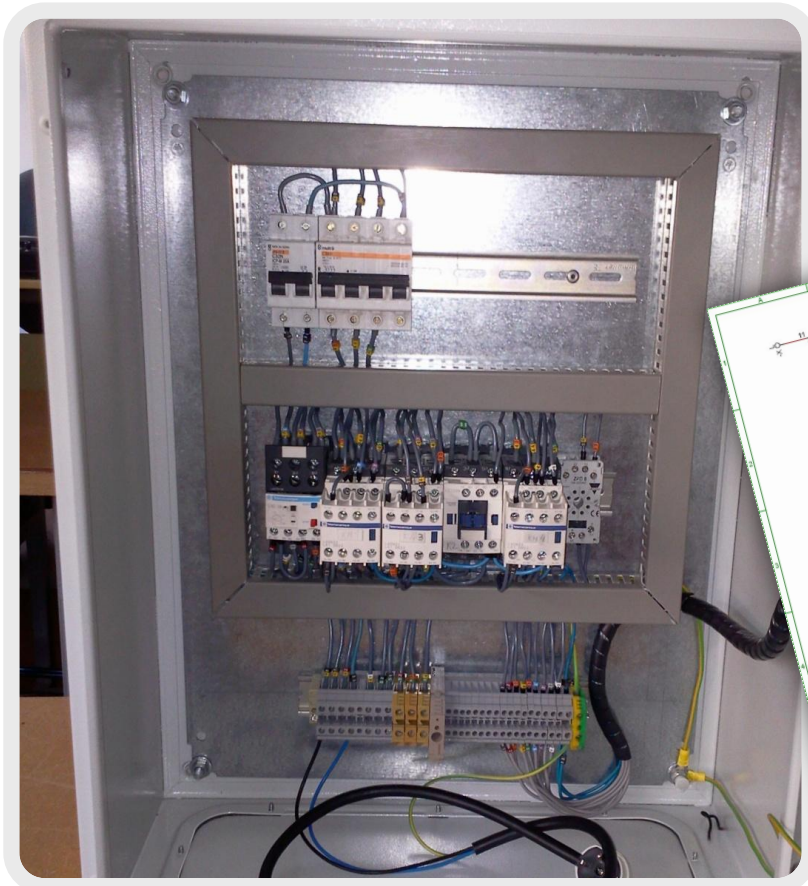
- Muntatge d'automatismes elèctrics, pneumàtics i electropneumàtics
- Instal·lacions elèctriques d'interior
- Instal·lacions de telecomunicació
- Sistemes de vigilància
- Instal·lacions domòtiques
- Instal·lacions fotovoltaïques
- Muntatge i manteniment de màquines elèctriques



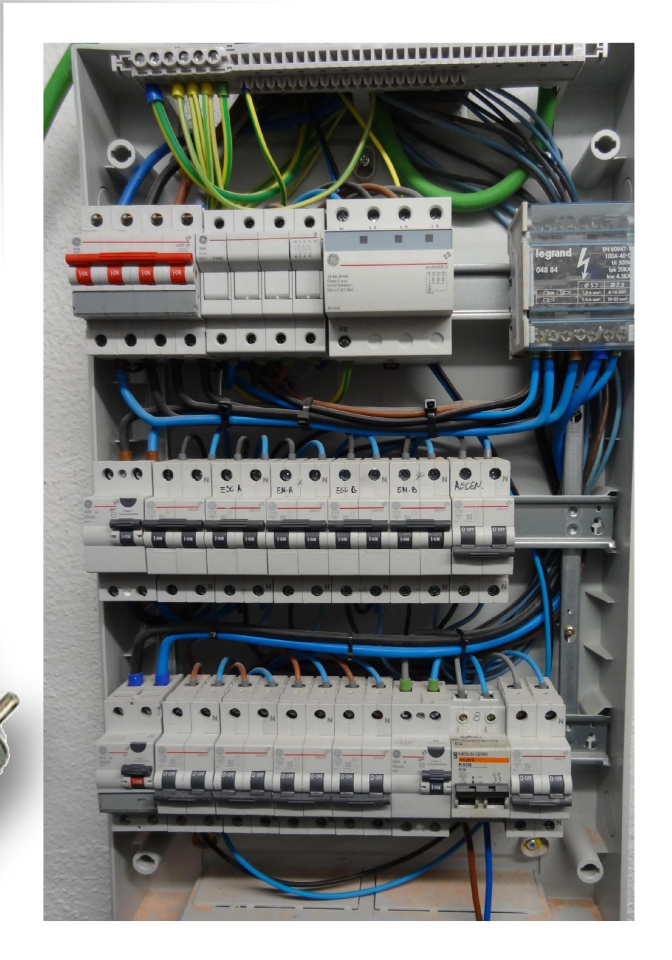
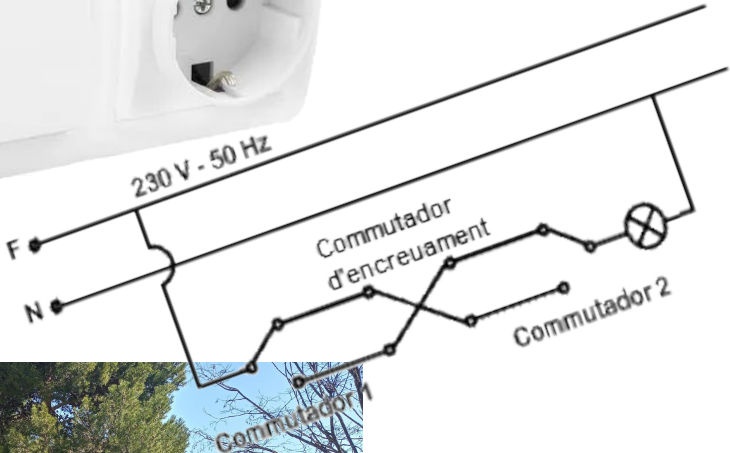
M01 Automatismes Industrials



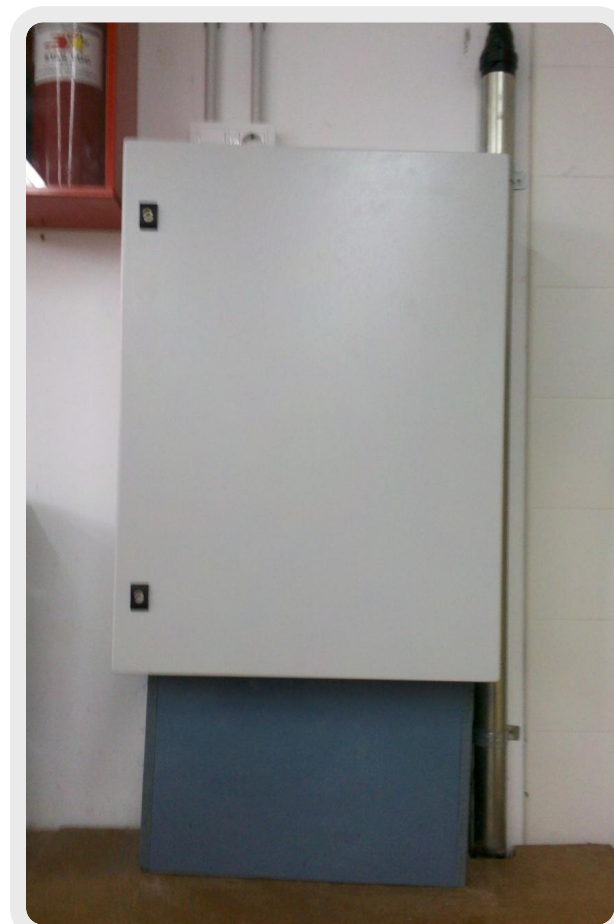
M01 Automatismes Industrials



M02 Instal·lacions elèctriques interiors

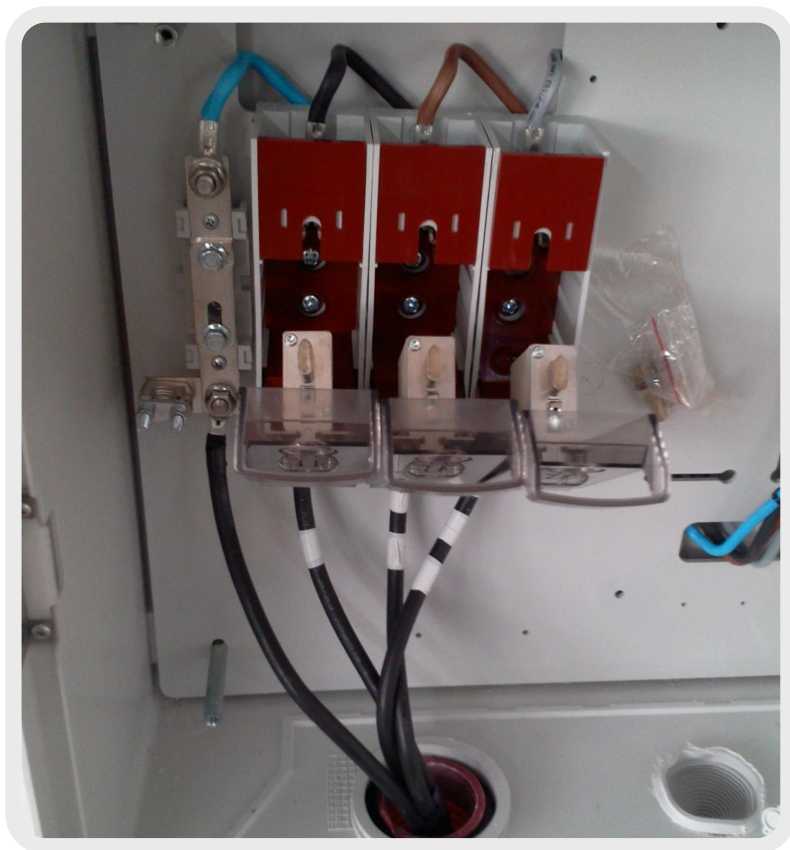


M03 Instal·lacions de distribució

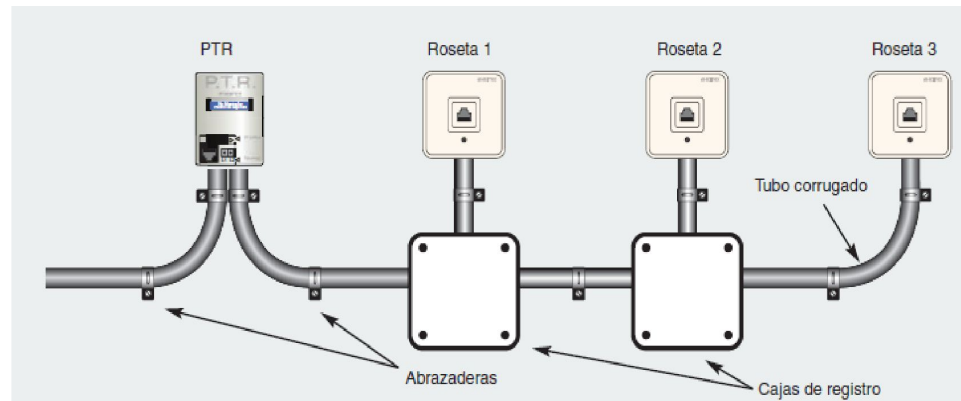
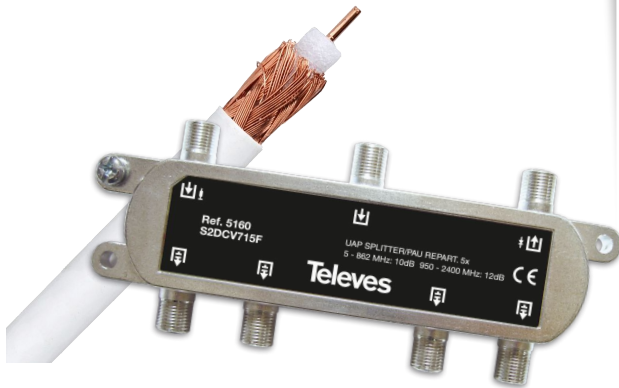
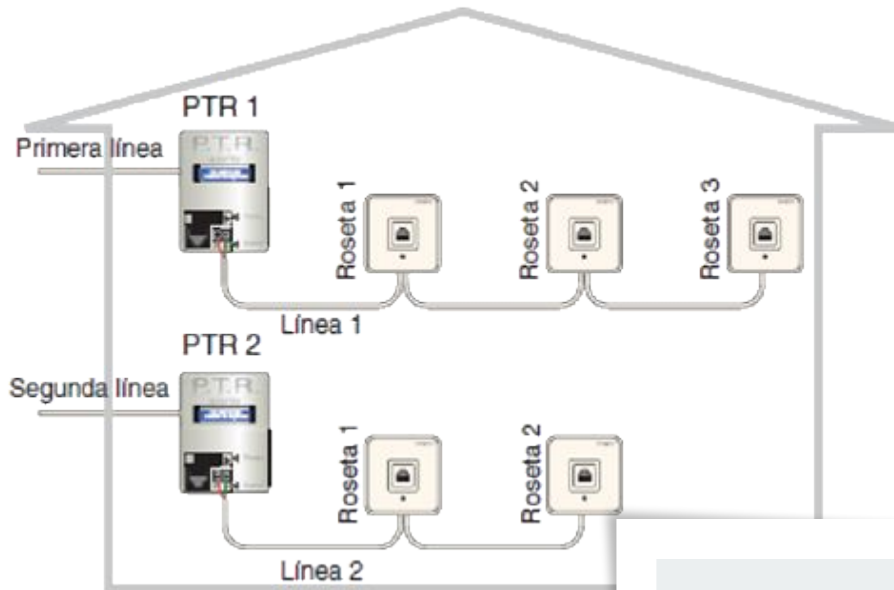


M03 Instal·lacions de distribució

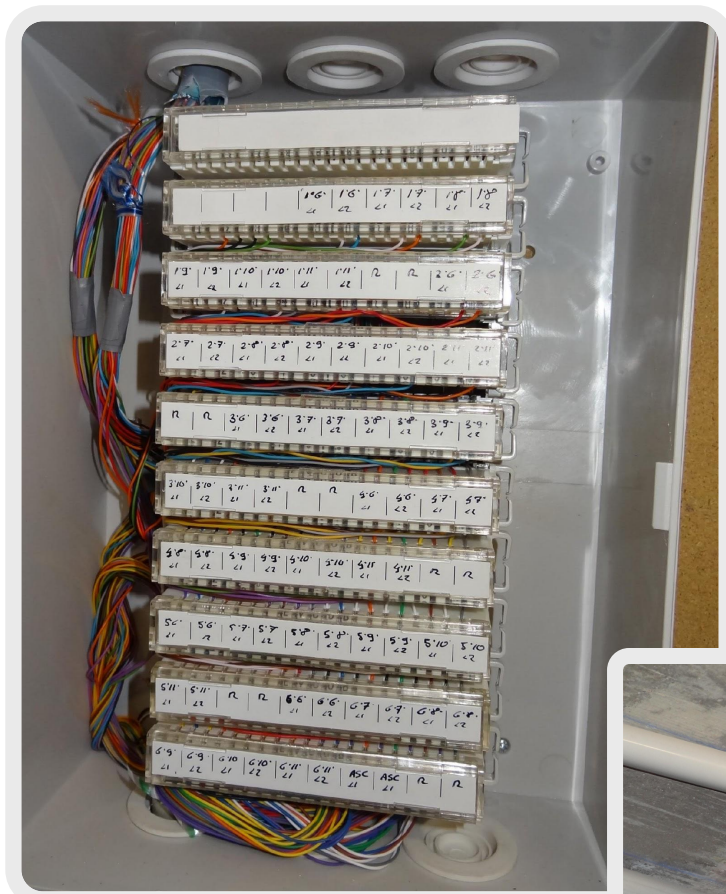
Muntatges diversos



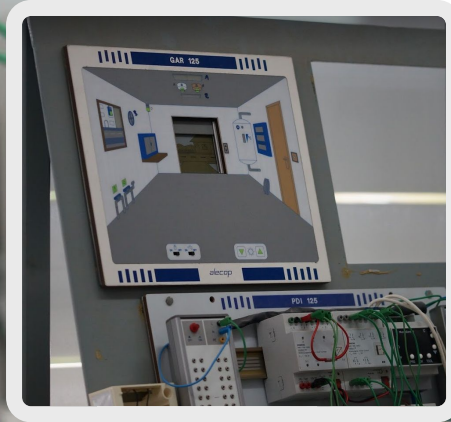
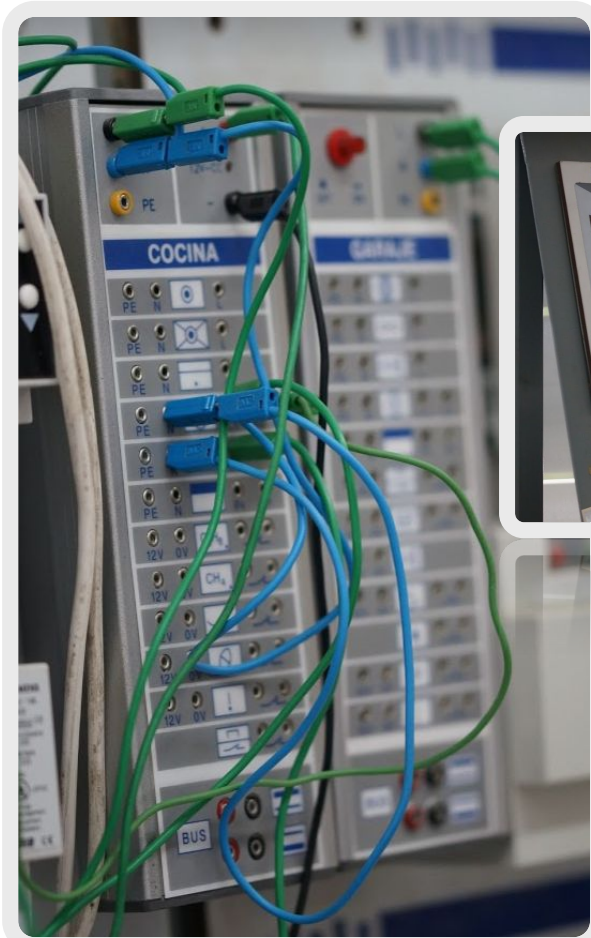
M04 Infraestructures comunes de telecomunicació en habitatges



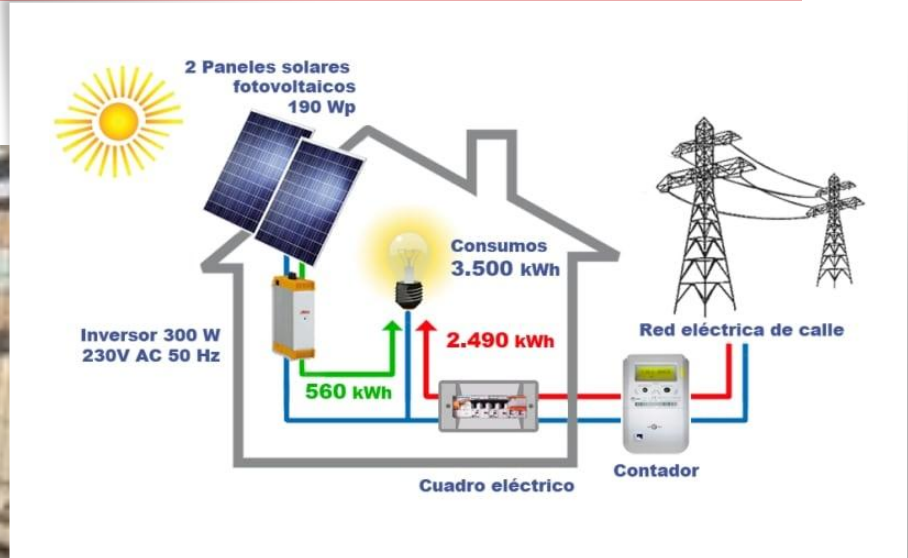
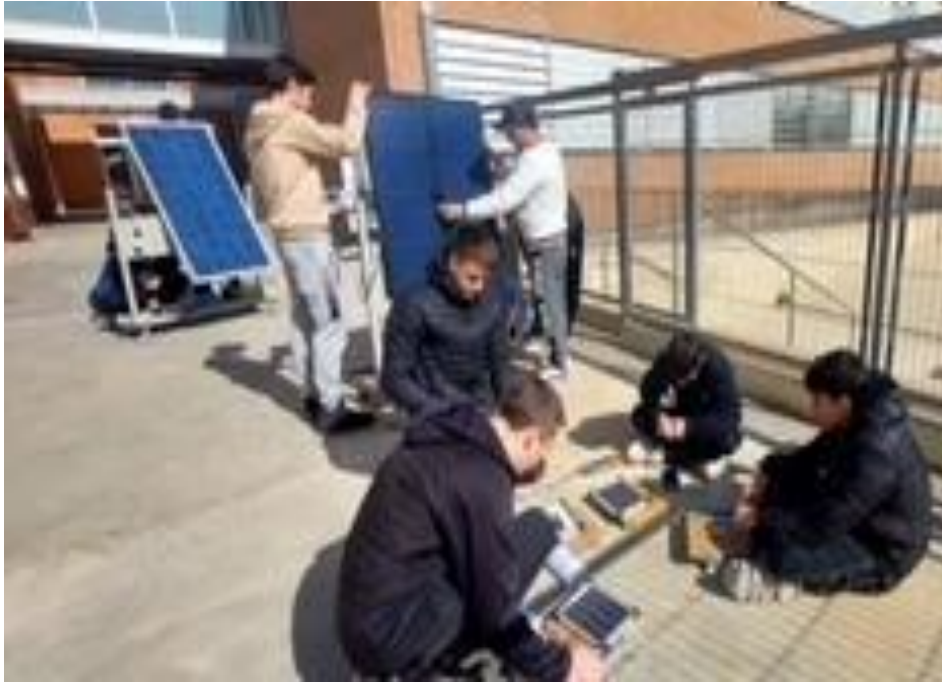
M04 Infraestructures comunes de telecomunicació en habitatges



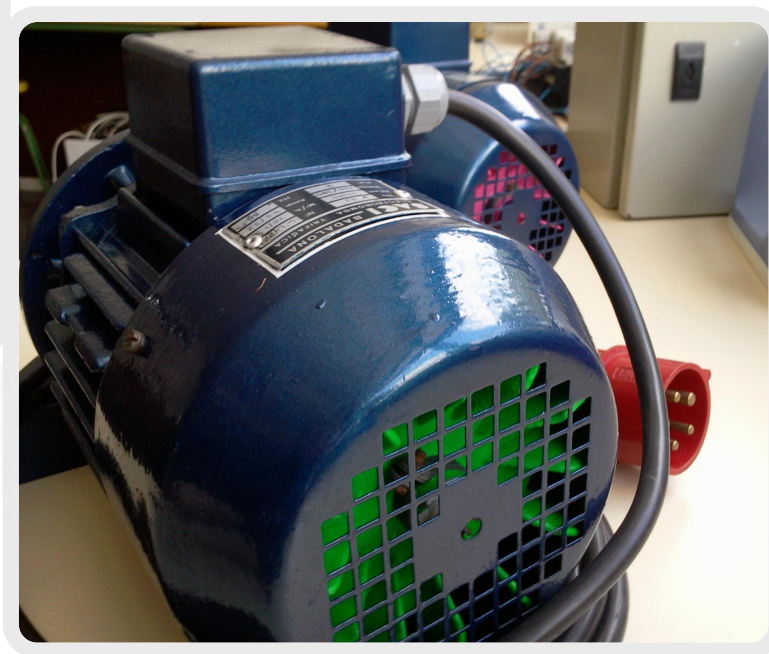
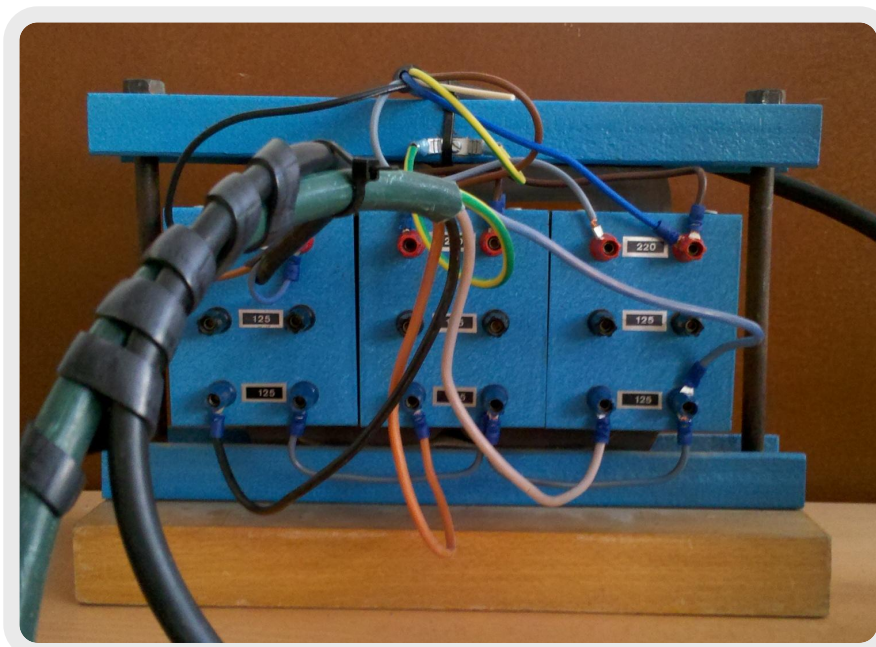
M05 Instal·lacions domòtiques



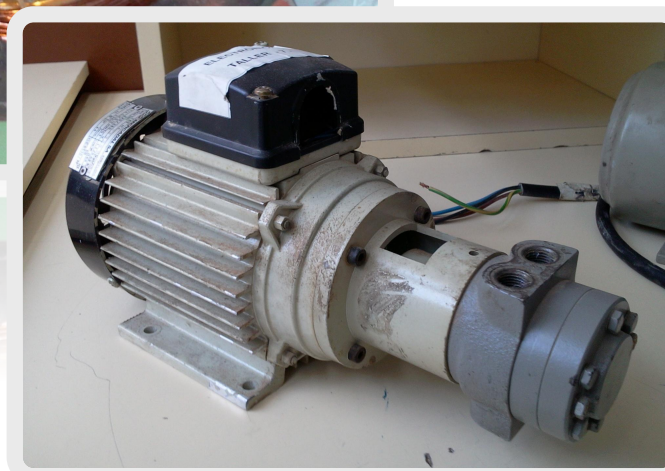
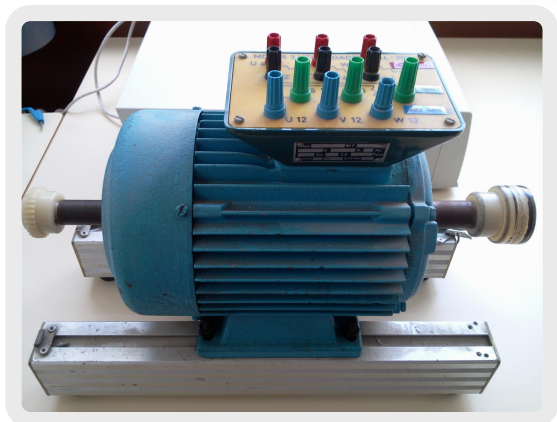
M06 Instal·lacions solars fotovoltaiques.



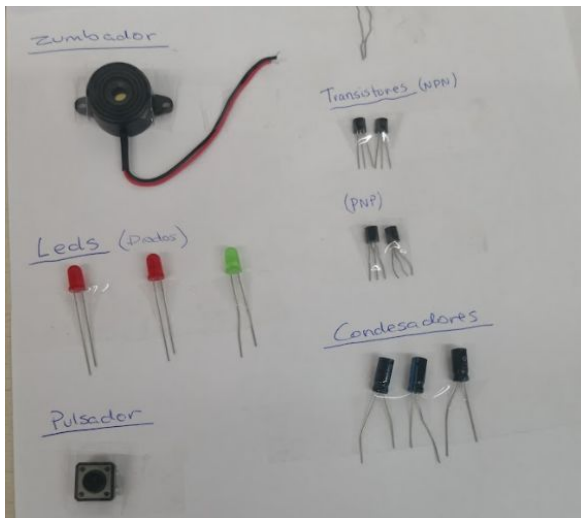
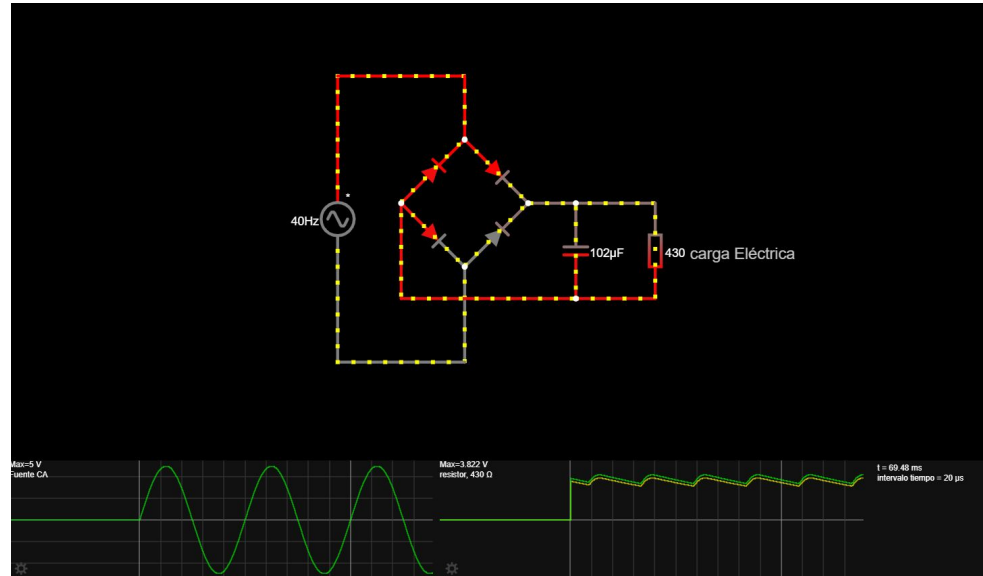
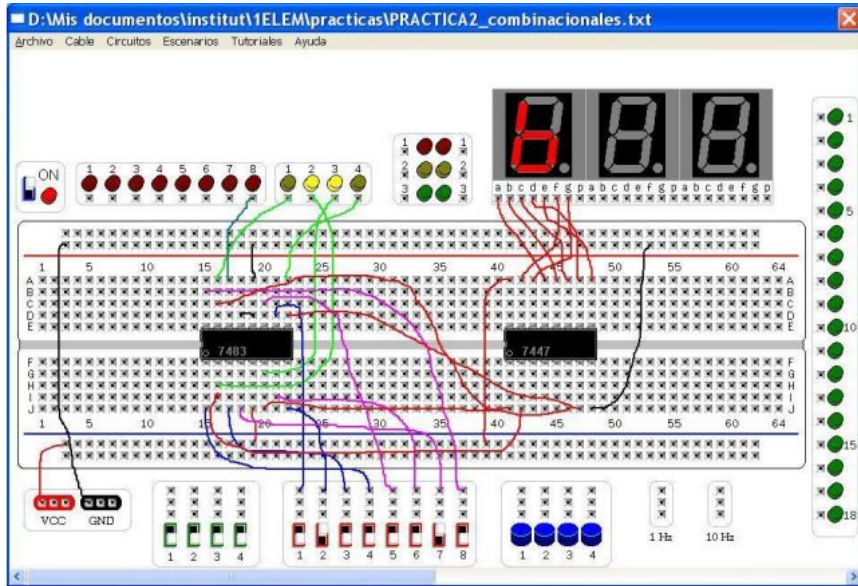
M07 Màquines elèctriques



M07 Màquines elèctriques



M08 Electrónica



Materials necessaris per a cursar el cicle

Llista de material:

- Multímetre CA i CC (amb 5 fusible de recanvi)
- Puntes de cocodrill per posar als cables del tester
- Calculadora científica
- Pelacables coaxial (per RG6) i Tisora d'electricista
- Guants electricista
- Pila 9 V (pot ser recargable) i connector pila
- Protoboard i cables connexió protoboard
- Maleta o bossa d'eines amb alicates de tall, joc de 3 tornavisos plans i 3 tornavisos d'estrella i tornavís de neó.
- 1 estoig amb: boli blau, boli negre, bolí verd, llapis, goma, maquineta
- Regla 20 cm, escaire i cartabó
- Llibreta amb fulls quadriculats
- Es recomana disposar d'ordinador a casa amb connexió a internet



Continuïtat d'estudis

Sortides acadèmiques

Amb aquests estudis s'obté el títol de tècnic o tècnica, que permet accedir:

- al batxillerat,
- a un cicle de grau superior de formació professional



Continuïtat d'estudis

Sortides professionals

La superació d'aquest cicle formatiu permet accedir al món laboral com a:

- instal·lador o instal·ladora d'antenes o de sistemes de seguretat i de telecomunicacions en edificis d'habitatges;
- tècnic o tècnica en xarxes locals i telemàtica;
- tècnic o tècnica en instal·lació i manteniment de xarxes locals;
- instal·lador o instal·ladora de telefonia;
- instal·lador o instal·ladora i muntador o muntador/a d'equips telefònics i telemàtics;
- tècnic o tècnica en instal·lacions de so;
- instal·lador o instal·ladora de megafonia;
- instal·lador o instal·ladora i mantenidor o mantenidora de sistemes domòtics;
- tècnic o tècnica en instal·lació i manteniment d'equips informàtics, i
- tècnic o tècnica en muntatge i manteniment de sistemes de radio fusió



Cicles formatius de grau mitjà

Oferta curs 2024-25

- AE10 Guia en el medi natural i el temps de lleure
- AG10 Gestió administrativa
- AG12 Gestió administrativa, àmbit sanitari
- CM10 Activitats comercials
- EE10 Instal·lacions elèctriques i automàtiques
- EE30 Instal·lacions de telecomunicacions
- IC10 Sistemes microinformàtics i xarxes
- IM10 Manteniment electromecànic i de conducció de línies
- IM20 Instal·lacions de producció de calor
- QU20 Operacions de laboratori
- SC10 Atenció a persones en situació de dependència
- TX11 Fabricació i ennobliment de productes tèxtils, perfil gènere de punt
- TM10 Electromecànica de vehicles automòbils
- TM20 Carrosseria



Cicles formatius de grau superior

Oferta curs 2024-25

- AEA0 Ensenyament i animació socioesportiva
- AGB0 Administració i finances
- CMB0 Comerç internacional
- EEB0 Automatització i robòtica industrial
- ICB0 Desenvolupament d'aplicacions multiplataforma
- ICC0 Desenvolupament d'aplicacions web
- IMC0 Mecatrònica industrial
- QUD0 Laboratori d'anàlisi i control de qualitat
- SCB0 Educació infantil
- SCC0 Integració social
- TMA0 Automoció





Generalitat de Catalunya
Departament d'Educació



Milà 
Fontanals
IGUALADA

Institut Milà i Fontanals

Av. Emili Vallès, 4

08700 Igualada

www.milaifontanals.cat

iesmila@xtec.cat

938055750

