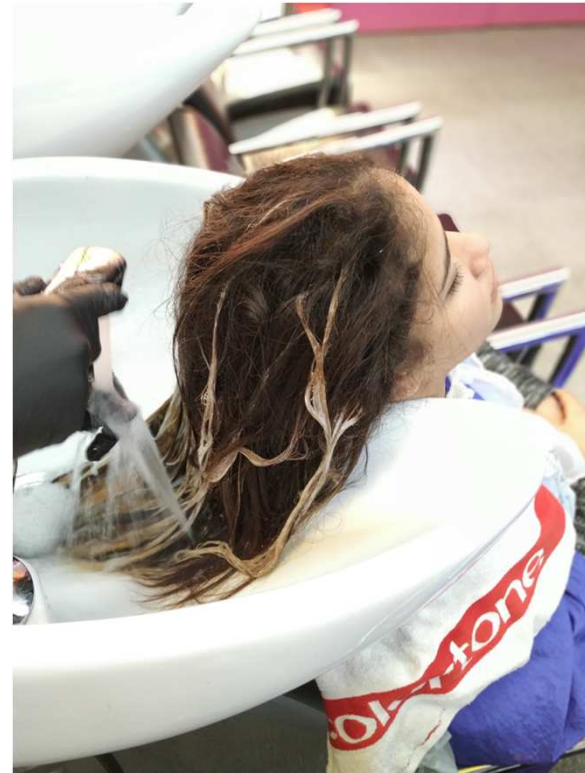


Auxiliar de Perruqueria i Estètica

Programes de formació i inserció
Modalitat/Família: Imatge personal

Índex

- En què consisteix el PFI
- Com s'estructura?
- Mòduls de formació professional
- Mòduls de formació General
- Accions de seguiment i orientació de l'alumne
- Opcions en finalitzar



En què consisteix el PFI:

- És un programa de caràcter **voluntari**
- Dura **un curs acadèmic**
- Està pensat per a joves d'entre **16 i 21 anys** que han deixat l'educació secundària obligatòria i no segueixen estudis en el sistema educatiu ni participen en cap acció formativa.
- **L'objectiu dels PFI** és proporcionar-los, d'una banda, la possibilitat de **tornar al sistema educatiu** (a la formació professional) i, de l'altra, l'aprenentatge imprescindible per **accedir al mercat de treball**.
- Tenen una durada total de **1.000 hores**, un curs acadèmic

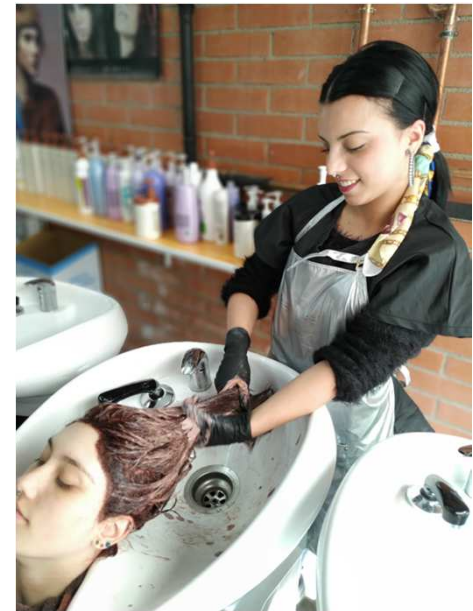
Com s'estructura?

- **Mòduls de formació professional**, per a l'assoliment de les competències professionals, que inclouen un mòdul de pràctiques en alternança en centres de treball.
- **Mòduls de formació general** per a l'adquisició de competències instrumentals bàsiques.
- **Accions de seguiment i orientació de l'alumne.**



Mòduls de formació professional

- Preparació de l'Entorn Professional
- Rentat i Canvis de Forma del Cabell
- Canvi de Color del Cabell
- Serveis Auxiliars d'Estètica
- Atenció al Client
- Projecte Integrat
- Formació Bàsica en Prevenció de Riscos Laborals
- Formació Pràctica en Empreses (180 hores)



Preparació de l'Entorn Professional

- Mostra una imatge personal i professional adequada.
- Preparar les instal·lacions i aplicar tècniques d'higienització.
- Rep material de perruqueria i estètica.
- Acomoda i protegeix el client.



Rentat i canvis de Forma del Cabell

- Reconèixer les alteracions més rellevants del cuir cabell.
- Prepara equips i estris de rentat i canvis de forma.
- Renta/condiciona el cabell.
- Canvia la forma del cabell.
- Canvia la forma del cabell de manera permanent.



Canvi de Color del Cabell

- Prepara equips i estris de canvi de color.
- Descoloreix el cabell.
- Acoloreix el conjunt del cabell.
- Acoloreix parcialment el cabell.



Serveis Auxiliars d'Estètica

- Prepara equips, estris i productes de manicura i pedicura.
- Observa les ungles, reconeixent les alteracions més rellevants.
- Aplica tècniques bàsiques de manicura i pedicura.
- Depila de manera mecànica.
- Descoloreix el borboll.
- Prepara útils i productes de maquillatge.
- Prepara la pell del client.
- Aplica tècniques de maquillatge social.



Atenció al Client

- Atén possibles clients, reconeixent les diferents tècniques de comunicació.
- Comunica al possible client les diferents possibilitats del servei.
- Informa al possible client del servei realitzat.



Projecte Integrat

Aplicar de manera globalitzada diverses competències desenvolupades al llarg del procés d'aprenentatge relacionades amb el perfil professional i amb l'entorn laboral corresponent.



Formació Bàsica en Prevenció de Riscos Laborals

- Avalua els riscos derivat de l'activitat professional.
- Aplica mesures de prevenció i de protecció individual i col·lectiva.



Formació Pràctica en Empreses

- Identifica l'estructura, l'organització i les condicions de treball de l'empresa.
- Desenvolupa actituds correctes i ètiques laborals pròpies de l'activitat professional.
- Realitza les activitats formatives de referència seguint protocols establerts pel centre de treball.



Mòduls de formació general

- Estratègies i Eines de Comunicació
- Entorn Social i Territorial
- Estratègies i Eines Matemàtiques
- Incorporació al Món Professional



Estratègies i Eines de comunicació

- Comunicació oral
- Comunicació Escrita
- Anglès Tecnologies de la informació i la comunicació



Entorn Social i Territorial

- Territori, societat i recursos comunitaris, i demografia
- Història de l'Art
- Història (de la prehistòria al segle XXI)



Estratègies i Eines Matemàtiques

- Nombres i operacions
- Equacions
- Funcions
- Mesures
- Geometria
- Estadística



Incorporació al Món Professional

- Entorn econòmic i professional
- Projecte formatiu i professional i recerca de feina
- Incorporació al treball

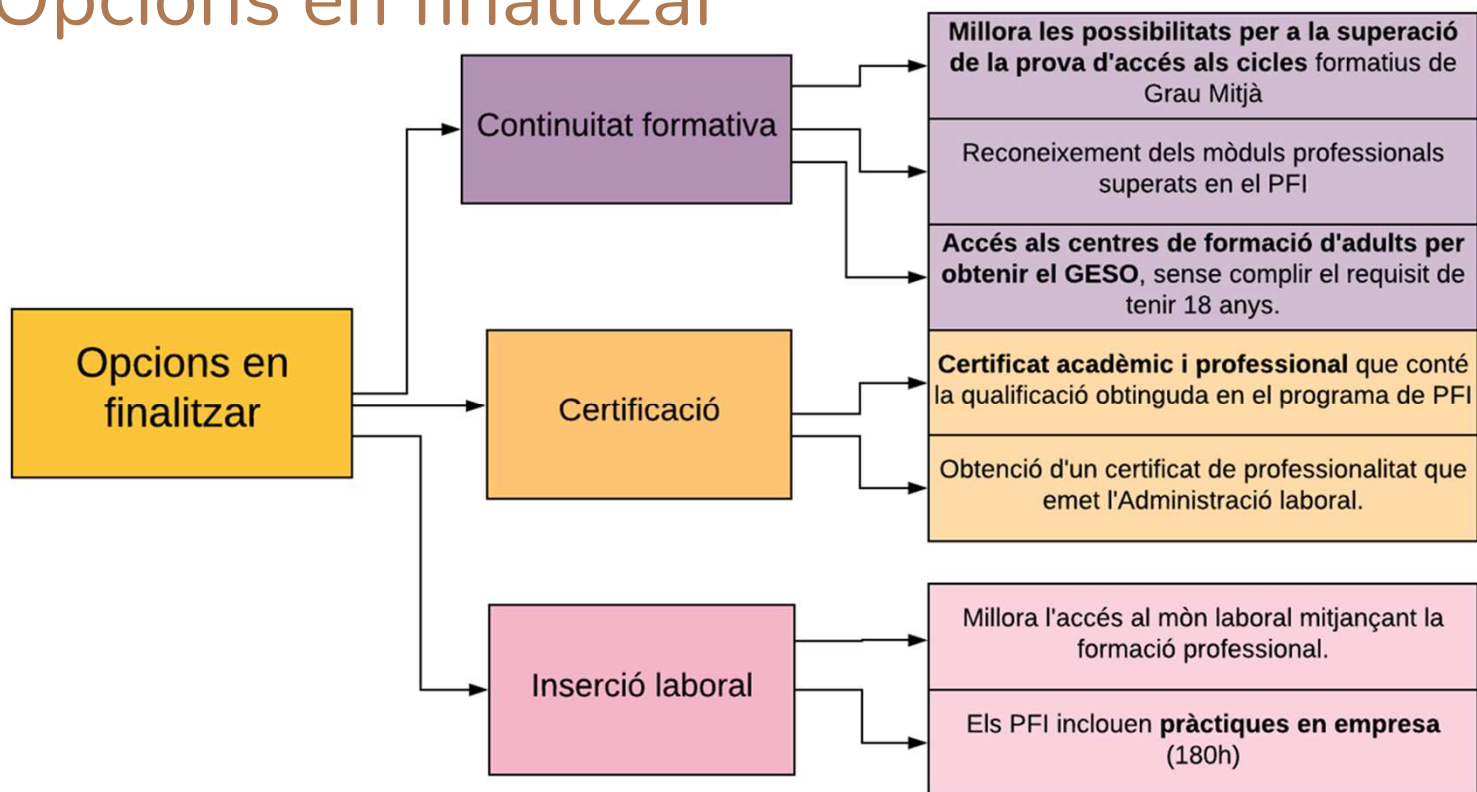


Accions de seguiment i orientació de l'alumne

- Tutories individualitzades
- Tutories grupals
- Sortides tutorials
- Tallers de gestió emocional i conductes saludables



Opcions en finalitzar



HORARIS

	MATÍ	TARDA
CFGM Estètica i Bellesa	<p>De 08:00 a 14:30 hores Esbarjo: D'11:00 a 11:30 hores</p> <p>Els alumnes de BTX, CF i PFI poden sortir a l'exterior del centre en l'estona d'esbarjo</p>	No hi ha classes

DATES DE LA PREINSCRIPCIÓ

- **Del 2 al 9 de maig de 2024:** presentació de sol·licituds
- **Del 2 al 23 de maig de 2024:** entrevistes d'orientació i valoració
- **27 de maig de 2024:** llista de sol·licituds amb la puntuació provisional i sorteig per resoldre les sol·licituds de preinscripció empatades.
- **Del 27 de maig al 3 de juny de 2024:** presentació de reclamacions
- **6 de juny de 2024:** llista de sol·licituds amb la puntuació un cop resoltes les reclamacions
- **11 de juny de 2024:** llista ordenada
- **19 a 21 de juny de 2024:** ampliació de peticions de preinscripció per a alumnes sense plaça assignada a cap centre
- **1 de juliol de 2024:** oferta final de places escolars i llista d'alumnes admesos i llista d'espera
- **Del 2 al 8 de juliol de 2024:** matriculació

Quins són els criteris de prioritat per accedir als programes de formació i inserció?

1. Proximitat del domicili al centre on es fa el programa, segon les zones educatives establertes:

1. Si el domicili es troba dins la zona educativa 1 del centre se sumen 30 punts.
2. Si el domicili es troba dins la zona educativa 2 del centre se sumen 15 punts.

2. Participació per primera vegada en programes de formació i inserció. Si no has cursat un programa de qualificació professió inicial (PQPI), ni un programa de formació i inserció, ni un cicle de formació professional, se sumen 20 punts.

3. Anys d'escolarització a l'ESO

- **Si has cursat l'ESO en un centre ordinari:** Per cada any cursat a l'ESO, l'alumne o alumna sol·licitant sumarà 5 punts. I, segons quin sigui l'últim curs fet a l'ESO: Si l'últim curs realitzat és quart d'ESO, se sumen 20 punts. Si l'últim curs realitzat és tercer d'ESO, se sumen 10 punts. Si l'últim curs realitzat és segon d'ESO, se sumen 5 punts.
- **Si has estat matriculat en un centre de formació per a persones adultes:** Se sumen 10 punts si has estat escolaritzat tot el curs i 5 punts si ho has estat parcialment. Si s'acredita el nivell 1 del currículum d'ESO, se sumen 5 punts.

4. Entrevista per valorar l'adequació del programa a la situació, els interessos, la motivació i les aptituds de l'alumne o alumna, així com la manca d'experiència laboral. Segons els resultats de l'entrevista es poden aconseguir: **0, 10, 20 o 30 punts.**

Benvinguts i Benvingudes al PFI

**Moltes gràcies per la seva
atenció**

**IES RAMON
TURRO**
malgrat de mar **DARDER**

