

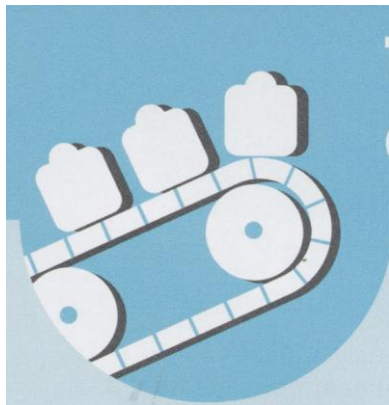


Generalitat de Catalunya
Departament d'Educació
INS F. X. Lluch i Rafecas

innovafp
Innovació i Transferència de Coneixement



**CICLE FORMATIU DE
GRAU SUPERIOR**



OFERTA EN FORMACIÓ DUAL
POSSIBILITAT D'OBTENIR BECA-SALARI
MECATRÒNICA INDUSTRIAL

FAMÍLIA PROFESSIONAL:

INSTAL·LACIÓ I MANTENIMENT

CURS 2023 / 24

CARACTERÍSTIQUES DELS CICLES FORMATIUS

La formació professional específica té la finalitat de proporcionar a l'alumnat la formació necessària per:

- Adquirir la competència professional característica de cada títol.
- Comprendre l'organització i les característiques del sector corresponent, i també els mecanismes d'inserció professional.
- Conèixer la legislació laboral i els drets i obligacions que es deriven.
- Adquirir els coneixements i les habilitats necessàries per treballar en condicions de seguretat i prevenir els possibles riscos derivats de les situacions de treball.

ACCÉS AL CICLE FORMATIU DE GRAU MITJÀ

Poden accedir al CFGS alumnes amb:

- El batxillerat superat.
- El COU aprovat.
- 2n grau FP aprovat.
- Un CFGM aprovat.
- Les persones que no compleixin les condicions anteriors i que tinguin complerts 19 anys o més (o complir-los dins l'any natural) podran accedir al CFGS mitjançant la superació d'una prova d'accés.

COMPETÈNCIA GENERAL

La competència general d'aquest títol consisteix a configurar i optimitzar sistemes mecatrònics industrials, així com planificar, supervisar i/o executar el seu muntatge i manteniment, seguint els protocols de qualitat, de seguretat i de prevenció de riscos laborals i respecte ambiental.

TITULACIÓ:

Els alumnes que superin el CFGS rebran la titulació de **Tècnic Superior en Mecatrònica Industrial**, la qual correspon al nivell CINE-5b de la Classificació Internacional Normalitzada de l'Educació.



PRINCIPALS OCUPACIONS I LLOCS DE TREBALL

Com exemple i amb finalitat d'orientació professional, s'enumeren un conjunt de possibles ocupacions i llocs de treball:

- a) Tècnic en planificació i programació de processos de manteniment d'instal·lacions de maquinària i equip industrial.
- b) Cap d'equip de muntadors d'instal·lacions de maquinària i equip industrial.
- c) Cap d'equip de mantenidors d'instal·lacions de maquinària i equip industrial.

DURADA:

La durada d'aquest cicle formatiu es de 2000 hores (dos cursos acadèmics) dividides de la següent manera:

- 1617 hores de formació en el centre educatiu.
- 383 hores de formació en un centre de treball.

CRÈDITS EN QUE S'ESTRUCTURA EL CICLE FORMATIU

PRIMER CURS (1 GRUP AMB HORARI DE MATÍ)

Curs 1r		
Mòduls professionals	Hores	
01 Sistemes mecànics	132	
02 Sistemes hidràulics i pneumàtics.	132	
03 Sistemes elèctrics i electrònics.	165	
04 Elements de màquines.	66	
05 Processos de fabricació.	132	
06 Representació gràfica de sistemes mecatrònics.	132	
09 Integració de sistemes.	66	
10 Simulació de sistemes mecatrònics.	66	
11 FOL	66	

SEGON CURS (1 GRUP AMB HORARI DE TARDA)

Curs 2n		
Mòduls professionals	Hores	
07 Configuració de sistemes mecatrònics	99	
08 Processos i gestió de manteniment i qualitat.	66	
09 Integració de sistemes.	132	
12 EIE	66	
13 Projecte de mecatrònica industrial	297	

PERIODE PREINSCRIPCIÓ

Del 26 de Maig a l'1 de Juny de 2023

Preinscripció Telemàtica:

<https://preinscripcio.gencat.cat/ca/estudis/fp-grau-superior/inici/>



PERIODE DE MATRICULA

Del 19 al 24 de Juliol de 2023

PER MÉS INFORMACIÓ POSA'T EN CONTACTE AMB:

INS F.X. LLUCH I RAFECAS

Dr. Zamenhof, 30

08800 Vilanova i la Geltrú

TELÈFON (93)815 37 67

<http://www.fxlluchirafecas.cat>

JORNADA DE PORTES OBERTES

Dijous 30 de Març de 2023 a les 19h.