



PLA D'EMERGÈNCIES



Sumari

0. CONTROL DE CANVIS.....	3
1. PRESENTACIÓ.....	4
2. TUTORS.....	4
3. RESPONSABLE DE PLANTA.....	5
4. ACTUACIONS PERSONALITZADES.....	8
5. EDIFICIS ANNEXOS.....	13



0. CONTROL DE CANVIS

LLISTAT DE MODIFICACIONS			
Núm. de revisió	Descripció de la modificació	Data	Localització de l'arxiu
0	Creació del document	01/09/2016	GestorDocumental/Documentació/ 1.Documentaciódecentre/PEM
1	Pla d'emergències inicial	01/09/2016	GestorDocumental/Documentació/ 1.Documentaciódecentre/PEM
2	Adaptació del Pla d'Emergències al nou simulacre	15/11/2016	GestorDocumental/Documentació/ 1.Documentaciódecentre/PEM
3	Adaptació del Pla d'Emergències a l nou simulacre	22/11/2017	GestorDocumental/Documentació/ 1.Documentaciódecentre/PEM
4	Modificació del pla d'emergència posterior al simulacre	15/12/2018	GestorDocumental/Documentació/ 1.Documentaciódecentre/PEM
5	Implantació de les noves portes antipànic del centre	4/11/18	GestorDocumental/Documentació/ 1.Documentaciódecentre/PEM
6	Revisió per la coordinadora de riscos laboral i adequació a la plantilla de qualitat	03/12/19	GestorDocumental/Documentació/ 1.Documentaciódecentre/PEM
7	Actualització dades	30/01/21	GestorDocumental/Documentació/ 1.Documentaciódecentre/PEM
8	Modificació del pla d'emergència	13/12/2021	GestorDocumental/Documentació/ 1.Documentaciódecentre/PEM
9	Actualització dades	29/09/2022	GestorDocumental/Documentació/ 1.Documentaciódecentre/PEM



1. Presentació

Evacuació d'emergència

Instruccions i responsabilitats individuals

Benvolguts companys/es:

Tal com indica la Resolució de 25 de juny de 2002 sobre Plans d'emergència del centre docent, és necessari que tot el personal del centre conegui com actuar en cas d'emergència i evacuació. És per això que us lliuro aquesta documentació amb les instruccions pertinents.

És convenient que els tutors de cada grup expliquin als alumnes com actuar en cas d'evacuació, i el procediment que s'ha de dur a terme.

També cal que tothom conegui les tasques que té, per assignació directa o per el lloc on es troba en el moment de l'emergència o del simulacre.

Si teniu dubtes sobre *com, quan, on, què haig de fer*, etc. no dubteu en preguntar al coordinador de riscos laborals, Joan Salvador (Departament de FOL).

El director,

Carlos Ortiz

2. Tutors

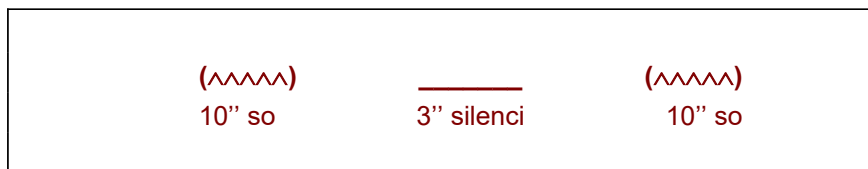
Abans de l'evacuació/simulacre, cada tutor/tutora...

- **Informa** el seu grup dels detalls i objectius de l'exercici.
- Llegeix i **explica** les instruccions a seguir per l'evacuació.
- **Assaja** amb el seu grup el recorregut des de la classe fins al punt de trobada que li correspon.



El dia del simulacre d'evacuació...

Sonarà l'alarma instal·lada:



Cal desallotjar l'edifici immediatament.

- Els alumnes han de sortir en fila, sense córrer i en silenci, pel seu camí de sortida fins al punt de concentració.
- Al punt de concentració faran fila al lloc que els correspongui.
- Cada professor/ora comptarà els seus alumnes/as i els acompanyarà en tot moment, tan si són grans com si són petits, des de l'aula fins al Punt de Concentració i en el moment de la tornada a classe.
- Primer sortirà la classe que estigui assenyalada al plànol com primera i després les altres seguint l'ordre assenyalat.

A tenir en compte....

- Els alumnes que en sonar el senyal d'alarma es trobin al pati, als lavabos o al passadís no han de tornar a l'aula que els correspongui, sinó que s'han d'incorporar a la filera de companys més propera i dirigir-se amb ells al punt de concentració. Un cop enllà s'incorporarà al seu grup.



3. Responsable de planta

- Correspon al professor que ocupi l'aula ocupada més allunyada de cada sortida d'emergència.

ESPAI	SORTIDA	PROFESSOR RESPONSABLE	AULES QUE ARROSSEGA
EDIFICI PRINCIPAL Planta Baixa	Sortida P	Aula B6	B1 , B2, B3, B4, B5, B6
		Ciències 2	Audiovisuals , departaments llengües i socials, sala AMPA Laboratori de Ciències 1 i 2.
		Secretaria	Personal de Secretaria , Direcció
		Taller elèctric 3 (EL3)	EL1 , EL2, EL3
	Sortida TEC	Tecnologia 1	Departament Tecnologia , Departament visual i plàstica, Departament Electrònica, Tecnologia 2, Tecnologia 1
	Sortida E	Aula B7	B13 , B12, B11, B10, B9, B8, B7
EDIFICI PRINCIPAL Planta Primera	Sortida P	Aula P7	P1 , P2, P3, P4, P5, P6, P7 Aula robòtica , Biblioteca, Dept. Orientació, Sala de professors.
	Sortida D	Aula P8	P13 , P12, P11, P10, P9, P8
Sanitari i SIEI	SIEI	SIEI	SIEI
	Sortida S	F1	CAI2 , F1
Mòduls	Sortida M	Mòdul 2	M1 , M2
Taller Mecànic	Sortida TM2 i TM3	Planta Baixa Taller Mecànic	PB , Aula de soldadura. Departament Mecànic i Aula pneumàtica.
Gimnàs	Sortida G	Planta Baixa Gimnàs	PB i grades.

- La primera aula de cada relació (assenyalada en negreta) és la primera en sortir.
- Consulteu els plànols per saber la ubicació de cada Sortida d'emergència.

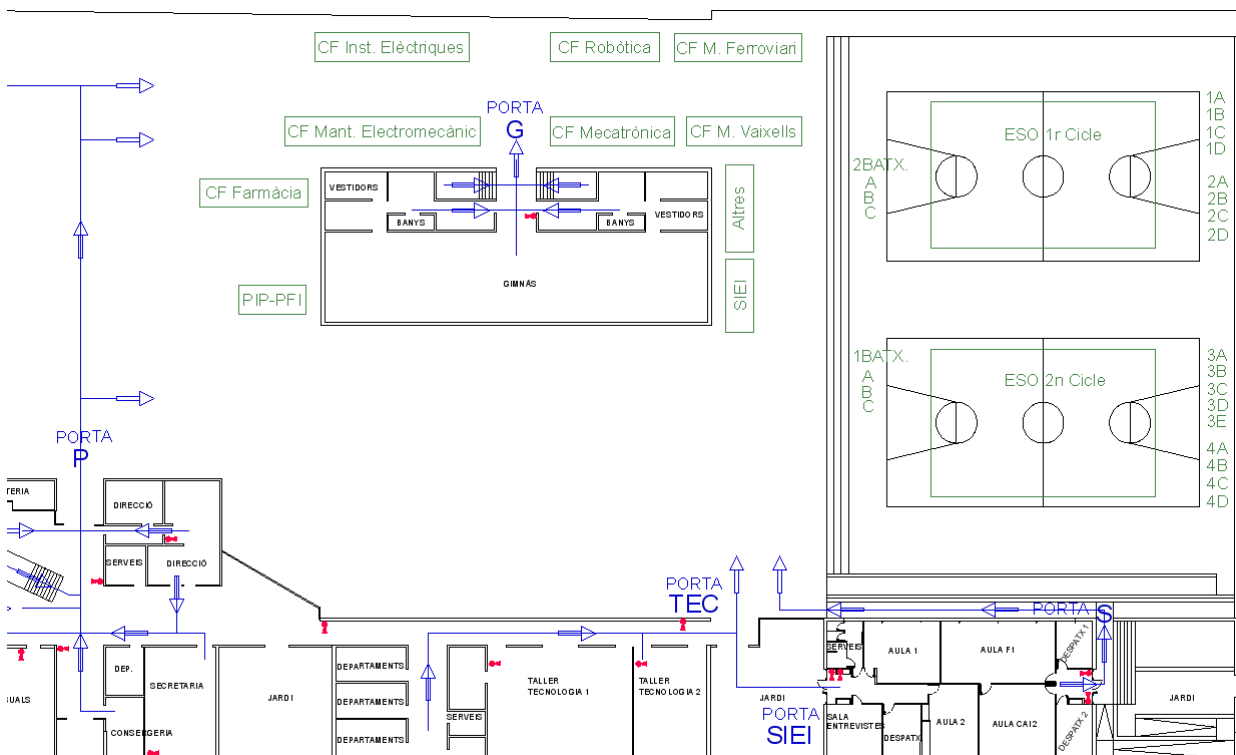
Tasques que ha de realitzar

- Controlar que l'evacuació es faci de manera ordenada: primer sortirà el grup més proper a la Sortida d'Emergència corresponent i a continuació la resta, en ordre, fins el grup del coordinador de planta.
- Controlar, revisant totes les dependències de la planta, que no hi queda ningú.
- Assegurar que totes les portes queden tancades.



- Cronometrar els temps que dura l'evacuació: temps en sortir de l'edifici i temps en arribar al punt de concentració.
- Informar al Coordinador del Punt de Concentració de la situació de la seva àrea.

Punt de concentració



A tenir en compte

- Hi ha una persona **Coordinadora del Punt de Concentració** que prendrà nota dels grups que van arribant i de la informació que proporcionin els Responsables de Planta.
- Ningú no s'ha de moure del punt de concentració fins que es doni l'avís general de retornar a les classes (ni alumnes, ni professors responsables).
- El punt de concentració s'abandonarà en el mateix ordre al d'arribada. El primer grup en arribar al punt de trobada serà el primer en tornar a l'aula.
- En tornar a l'aula, cal fer-ho en ordre, en silenci i ràpidament, tot seguint les instruccions del coordinador general.
- El professor guiarà el grup fins a l'aula i comptarà els alumnes.



Qualsevol persona que es trobi a l'edifici que no tingui una tasca específica assignada, ha de:

- Sortir de l'edifici per la sortida d'emergència més propera
- Complir les instruccions que li pugui donar qualsevol coordinador.
- Dirigir-se al punt de concentració, a la zona indicada com '**Altres**'

4. Actuacions personalitzades

COORDINACIÓ GENERAL O CAP D'EMERGÈNCIES

Nom: Carlos Ortiz
Càrrec: Director del centre
Localització habitual: Despatx de direcció.
SUBSTITUT / A: Membre de l'Equip directiu de guàrdia en aquell moment.
Localització habitual: Despatx de Direcció

COORDINACIÓ del PUNT DE CONCENTRACIÓ

Nom: Membre de l'Equip directiu de guàrdia en aquell moment
Càrrec: Equip de direcció
Localització habitual: Despatx de direcció.
SUBSTITUT / A: Qualsevol altre membre de l'Equip Directiu que hi hagi en aquell moment.
Localització habitual: Despatx de Direcció

RESPONSABLE DE DONAR L'ALARMA I TRUCAR ELS BOMBERS

Nom: Carlos Ortiz
Càrrec: Director del centre
Localització habitual: Despatx de direcció.
SUBSTITUT / A: Membre de l'Equip directiu de guàrdia en aquell moment.
Localització habitual: Despatx de Direcció

RESPONSABLE DE DESCONNECTAR LES INSTAL·LACIONS

Nom: Subaltern 1 (Conserge 1)
Càrrec: Subaltern (Conserge)
Localització habitual: Consergeria o Copisteria.
SUBSTITUT / A: Membre de l'equip directiu de permanència.
Localització habitual: Despatx de Direcció



RESPONSABLE D'OBRIR I TANCAR LES PORTES EXTERIORS DE L'EDIFICI

Nom: Subaltern 2 (Conserge 2)
Càrrec: Subaltern (Conserge)
Localització habitual: Consergeria o Copisteria
SUBSTITUT / A: Membre de l'equip directiu de permanència.
Localització habitual: Despatx de Direcció

RESPONSABLE DE PLANTA

Habitualment ho serà el professor que ocupi l'aula ocupada més allunyada de les sortides d'emergència de cada planta, segons s'indica als plànols i a la graella corresponent.

CONTROL DEL TEMPS DEL SIMULACRE

Els Responsables de cada planta cronometrarán els temps següents:

- Sortida de l'aula
- Sortida a l'exterior de l'edifici
- Arribada al punt de concentració
- Tornada a l'aula.

RESPONSABLE DE LES PERSONES DISMINUÏDES

Nom: Professor de l'aula en la que es trobin els alumnes amb discapacitats i mobilitat reduïda
Localització habitual: SIEI
SUBSTITUT / A: Qualsevol altre professor que estigui al SIEI en aquell moment

COMENTARI: El professor de l'aula en la qual es trobi l'alumne amb discapacitats escollirà dos alumnes encarregats d'ajudar.

Cal recordar que en una situació d'emergència **no es poden utilitzar els ascensors**.

COORDINACIÓ DEL RECORREGUT ENTRE PATI DE TALLER MECÀNIC I PATI GRAN

Nom: Professor del mòdul **M2**
Professor de l'aula **B13**
Funció: Cal controlar que el pas dels alumnes en el recorregut sigui ordenat, tenint en compte que la zona entre l'edifici i la tanca té poca amplada i es poden formar embussos.
SUBSTITUT / A: Professor del taller mecànic.



RESPONSABLE DE PRIMERS AUXILIS

Nom: Professors d'educació física.
Localització habitual: Gimnàs.
SUBSTITUT / A: Qualsevol altre professor d'educació física o de sanitària que estigui al centre.
Localització habitual: Despatx de direcció o gimnàs

PROFESSORAT

Tot el professorat que en el moment de l'emergència tingui alumnes al seu càrrec haurà de dur a terme les tasques següents:

- Complir les instruccions del coordinador o coordinadora de planta.
- Tancar les portes i finestres de l'aula i comprovar que es pot realitzar l'evacuació.
- Mantenir l'alumnat en ordre i controlar que segueixen les seves instruccions.
- Un cop en el punt de trobada, fer el recompte del seu alumnat i informar-ne el/la cap d'emergència.

Resta de personal

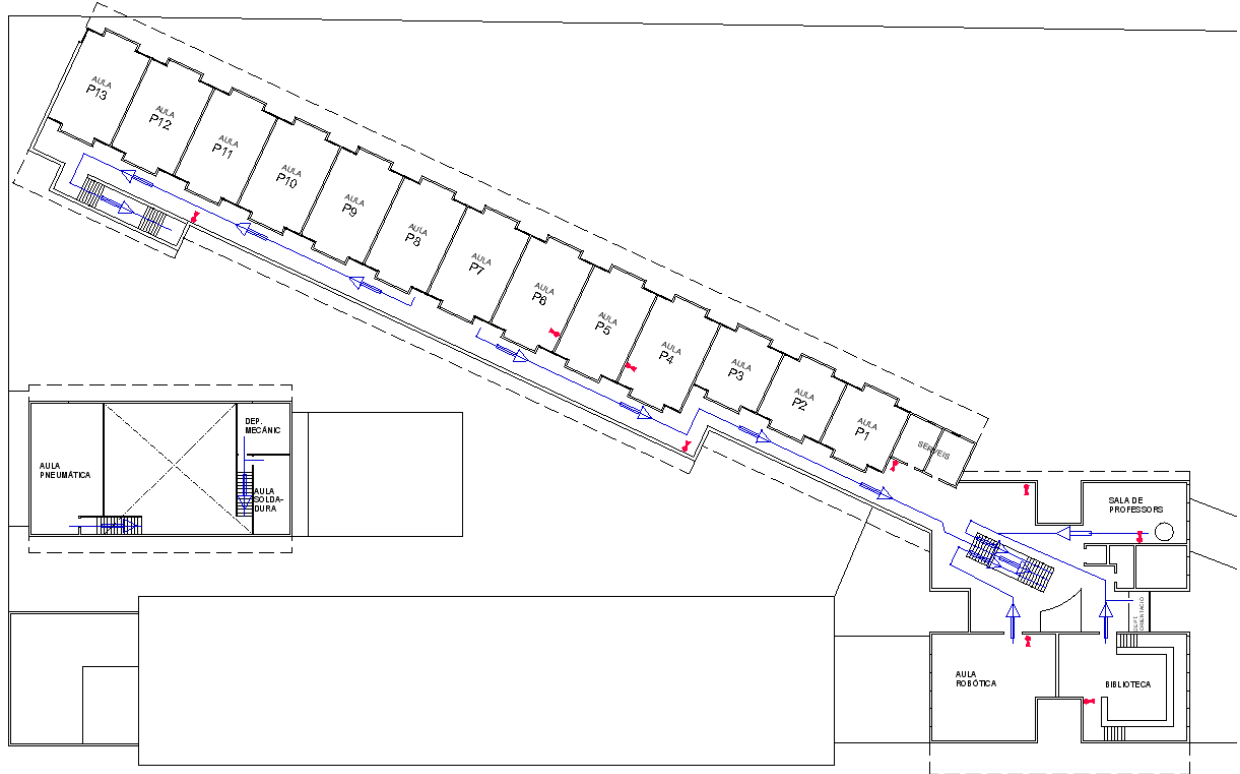
Qualsevol persona que es trobi a l'edifici que no tingui una tasca específica assignada, ha de:

Sortir de l'edifici per la sortida d'emergència més propera

- Complir les instruccions que li pugui donar qualsevol coordinador.
- Dirigir-se al punt de concentració, a la zona indicada com '**Altres**'



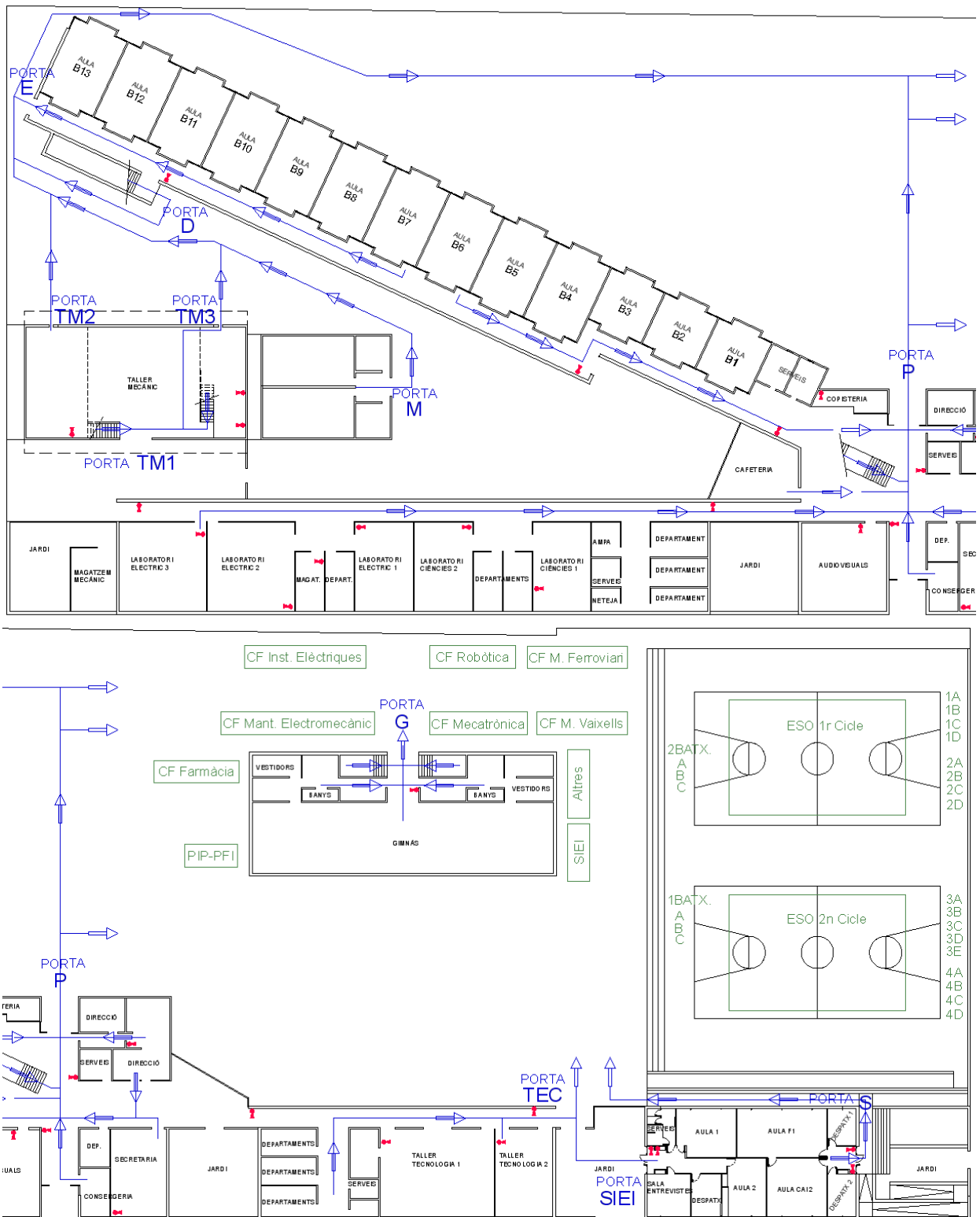
RUTES D'EVACUACIÓ I PUNT DE CONCENTRACIÓ



Institut F. X. Lluch i Rafecas. Planta primera.



PLA D'EMERGÈNCIES



Institut F. X. Lluch i Rafecas. Planta baixa.



Aquest document podria esdevenir obsolet un cop imprès

Elaborat: Coordinació Riscos Laborals

Arxiu: PEM Pla d'Emergències

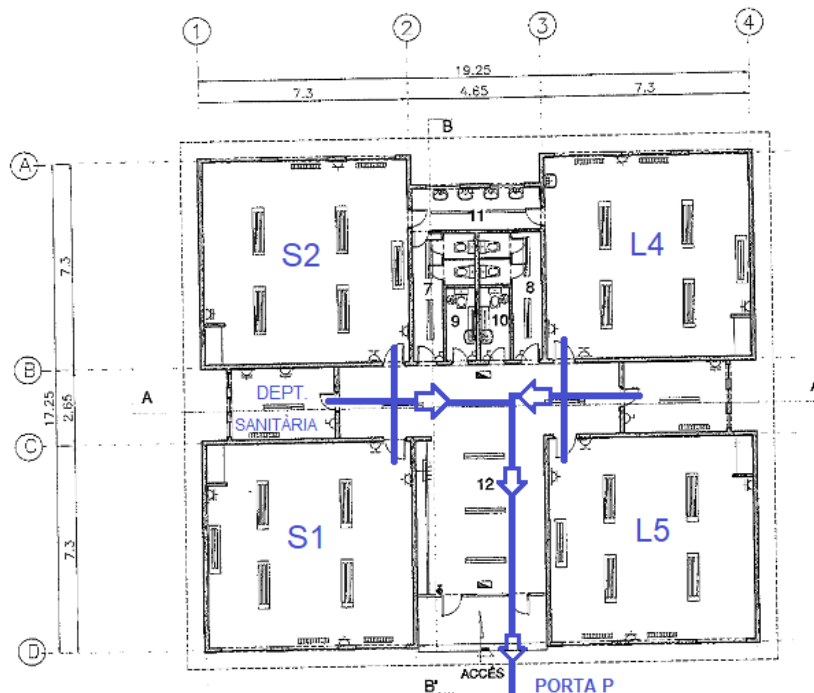
Pàgina 12 de 13



5. Edificis annexos

Escola Aragai:

- L'institut F.X Lluch i Rafecas té cedit l'edifici del parvulari de l'Escola Aragai situat al mateix carrer del doctor Zamenhof. Aquest edifici té una entrada diferent a la de la resta de l'Escola i actualment no es comunica interiorment amb ella.
- En aquest edifici si fan totes les classes del CFPM de Cures d'auxiliar d'infermeria. També se'n fa alguna dels cicles d'Instal·lacions Elèctriques i de Manteniment Electromecànic.
- En el cas que es tingui una emergència en l'edifici de l'Institut, no hi té perquè haver una emergència en aquest edifici ubicat dins de l'Escola i per tant no s'haurà d'evacuar. Igualment a l'inrevés.
- Hi ha un sistema de comunicació entre els dos edificis (Institut i Escola) per informar-se mútuament de la situació d'emergència. Aquest sistema és el telèfon núm. 722 38 78 71 i està situat al departament de sanitària (espai núm 5 als plànols).
- Les rutes d'evacuació i el punt de concentració es poden veure en el plànol adjunt.
- L'ordre de sortida (Porta P) serà: L5, L4, sala material, S1, S2, i Departament de Sanitària. La persona responsable serà la que es trobi en el departament de Sanitària i en cas que no hi hagi ningú, la persona substituïda serà la de l'aula S2.



EDIFICI PARVULARI. PLANTA
E: 1/200

