

LA FORMACIÓ PROFESSIONAL

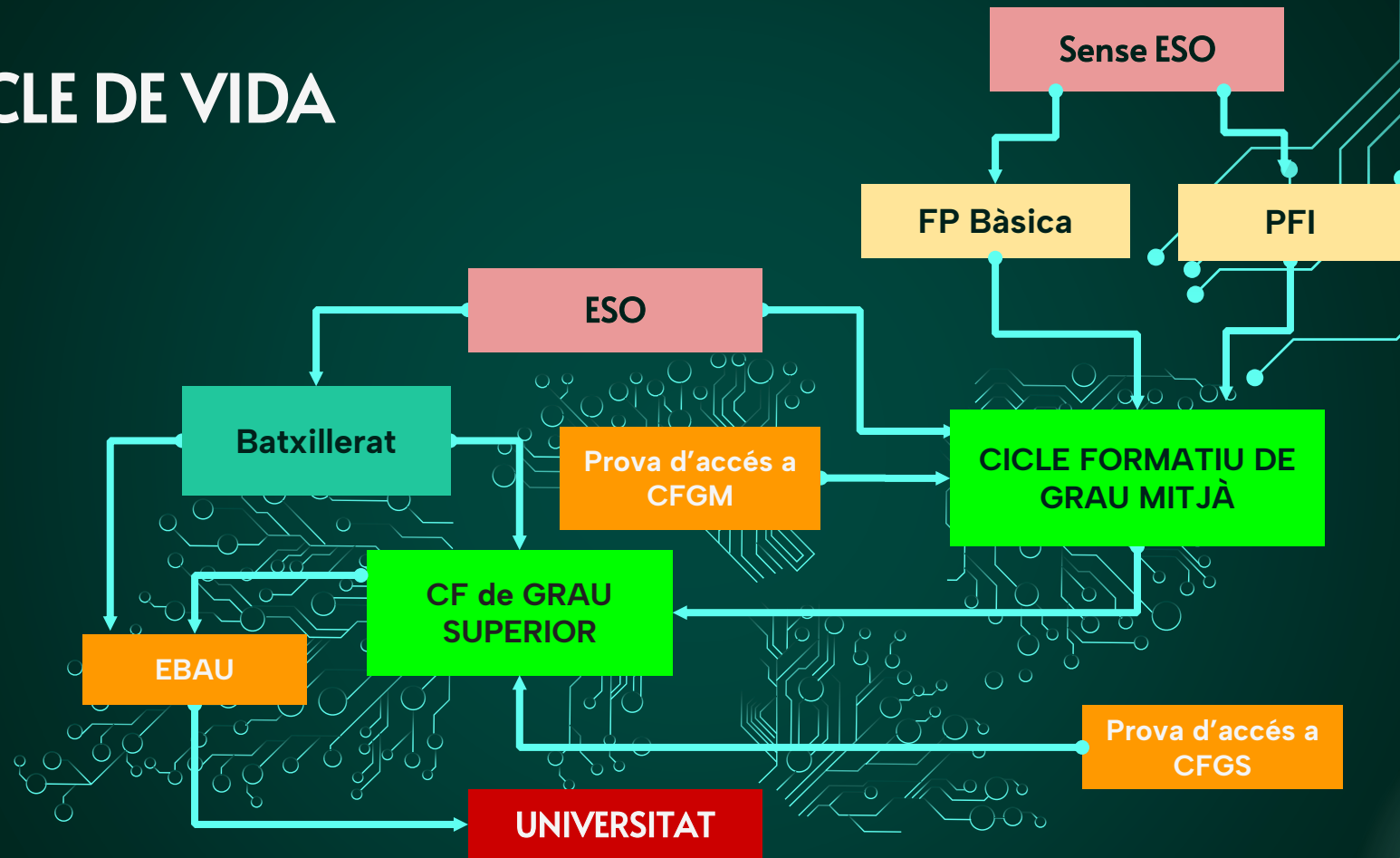
INSTITUT DE LLIÇÀ D'AMUNT

C/ Jaume I, nº 1
08186 Lliçà d'Amunt
www.insllica.cat



Av. Països Catalans, 26
08186 Lliçà d'Amunt
938 41 66 25

CICLE DE VIDA





QUÈ ÉS UN CICLE FORMATIU?

Etapa d'educació secundària **post-obligatòria**.

Ensenyaments que proporcionen la **formació professional** necessària per l'exercici **qualificat** de diverses **professions**.

Té una durada de **2000 hores** de formació (2 cursos acadèmics).

Un cop superat el cicle, s'obté el **títol** de **TÈCNIC** en el cas de **cicle mitjà**, i de **TÈCNIC SUPERIOR** en el cas de **cicle superior**.

COM ÉS UN CICLE FORMATIU

Continguts organitzats en **Mòduls Professionals (MP) i Resultats d'Aprenentatge (RA)**.

MP i RA

4
convocatòries
per aprovar
cada MP

Mòduls professionals **comuns** a tots els cicles formatius:

- Anglès Professional.
- Projecte intermodular.
- Itinerari Personal per a l'Ocupabilitat I.
- Itinerari Personal per a l'Ocupabilitat II.
- Digitalització.
- Sostenibilitat.



TÍTOLS LOE

- Activitats físiques i esportives
- Administració i gestió
- Agrària
- Arts i artesanies
- Arts gràfiques
- Comerç i màrqueting
- Edificació i obra civil
- Electricitat i electrònica
- Energia i aigua
- Fabricació mecànica
- Fusta, moble i suro
- Hoteleria i turisme
- Imatge personal
- Indústries alimentàries
- Indústries extractives
- **Informàtica i comunicacions**
- Instal·lació i manteniment
- Maritimopesquera
- Química
- Sanitat
- Seguretat i medi ambient
- Tèxtil, confecció pell
- Vidre i ceràmica



ASIX (Administració de Sistemes Informàtics en Xarxa) Especialitat Ciberseguretat.



CFGS de 2000 hores.



2 cursos acadèmics.



Projecte intermodular: 198 hores.



Dues modalitats d'estada en empresa.



Estudis de matins de 8h a 14:30h.

Formació DUAL General

- Durada: 515 hores.
- Cotització.

Formació DUAL Intensiva

- Durada: 1000 hores.
- Cotització + Remuneració.





Currículum (ASIX Ciberseguretat)

Mòduls Professionals	
Implantació de Sistemes Operatius	Llenguatges de Marques i Sistemes de Gestió d'Informació
Gestió de Bases de Dades	Administració de Sistemes Operatius
Anglès Professional	Serveis de Xarxa i Internet
Ciberseguretat i Hacking Ètic	Sostenibilitat Aplicada al Sistema Productiu
Planificació i Administració de Xarxes	Implantació d'Aplicacions Web
Itinerari Personal per a l'Ocupabilitat I	Administració de Sistemes Gestors de Bases de Dades
Itinerari Personal per a l'Ocupabilitat II	Seguretat i Alta Disponibilitat
Digitalització Aplicada als Sectors Productius	Seguretat en Sistemes, Xarxes i Serveis
Fonaments de Maquinari	Projecte Intermodular
Tutoria	Tutoria

FORMACIÓ DUAL



Activitats

- Instal·lació, configuració i actualització del **maquinari**.
- Instal·lació, configuració, administració i manteniment de **sistemes operatius**.
- Implantació i manteniment de la xarxa.
- Instal·lació i configuració de **serveis** de xarxa (**servidors**).
- Aplicacions **Web**.

Empreses

- Empreses del sector informàtic.
- Empreses de qualsevol sector amb departament de IT.



Erasmus+



Erasmus+

- Pràctiques a l'estranger.
- Estades en instituts nacionals i europeus.



Sortides



Xerrades



INSTITUTO NACIONAL DE CIBERSEGURIDAD

PAE

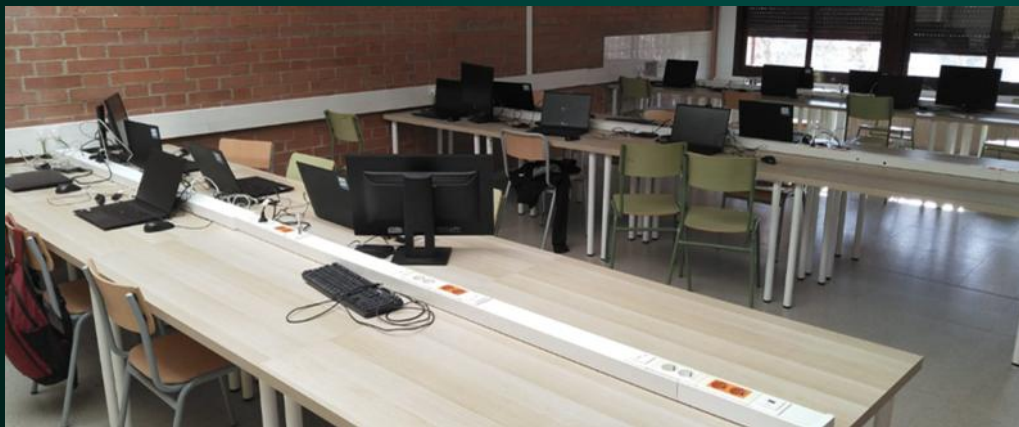


DE QUÈ TREBALLARÀS QUAN ACABIS?

- Tècnic o tècnica en administració de sistemes
- Responsable d'informàtica
- Tècnic o tècnica en serveis d'Internet
- Tècnic o tècnica en serveis de missatgeria electrònica
- Personal de suport tècnic
- Tècnic o tècnica en teleassistència
- Tècnic o tècnica en administració de bases de dades,
- Tècnic o tècnica en xarxes,
- Supervisor o supervisora de sistemes,
- Tècnic o tècnica en serveis de comunicacions,
- Tècnic o tècnica en entorns web.

ASIX (Administració de Sistemes Informàtics en Xarxa)

- Empreses del sector informàtic.
- Departament d'informàtica d'una empresa.



Instal·lacions

8 aules d'informàtica amb un ordinador per alumne.



MATERIAL NECESSARI



Materials de creació pròpia per part del professorat en els mòduls pràctics.



Llibres al MP d'Anglès i IPOI i IPOII.



Tenir una memòria USB i un disc dur extern.

El centre posa a disposició de cada alumne/a un ordinador durant totes les hores lectives al centre.





COST MATRÍCULA

ASIX: Sobre els 470€ per curs aprox.

- 360€ de taxes del departament d'Educació.
- 110€ matricula del centre aprox.

** els imports esmentats poden patir variacions.*



NOTA DE TALL CURS 2026-27

Nota de tall d'ASIX del curs 2026-27: **5,00**



DATES PREINSCRIPCIONS

Cicles de formació professional de grau mitjà i de grau superior:

Del 26 de maig a l'1 de juny de 2026

***Més detall al document entregat**



BEQUES

Termini sol·licitud beques estudis postobligatoris no universitaris.

Del 07 de març fins al 18 de maig de 2026

INS Lliçà

www.insllica.cat
institut@insllica.cat

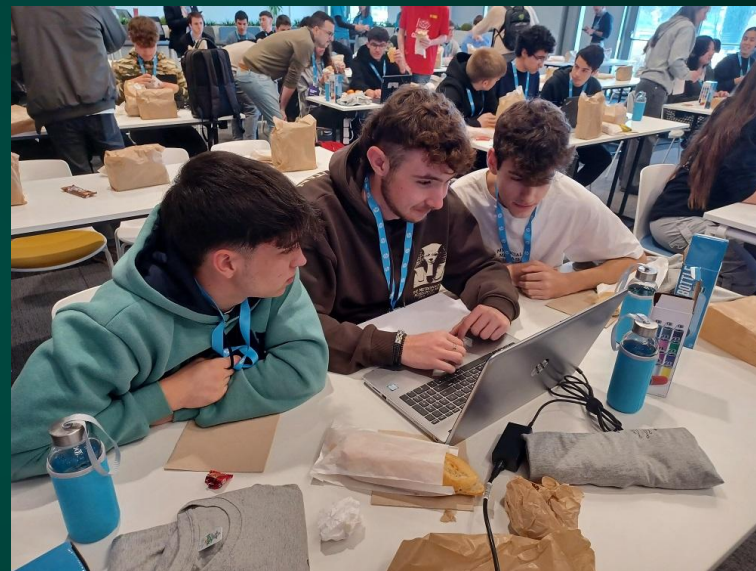
 [@insdellica](https://www.instagram.com/insdellica)



INS Lliçà d'Amunt
C/ Jaume I, nº 1
08186 Lliçà d'Amunt
938 41 66 25

Administració
Av. Països Catalans, 26
08186 Lliçà d'Amunt
93 841 66 25

Algunes imatges - HP Codewars



Algunes imatges – HP Codewars



Algunes imatges - HP Codewars



Algunes imatges – ProgramaMe



Algunes imatges – Sortida cohesió Lasertag



Algunes imatges – Sortida cohesió Lasertag



Codi QR per avisos de preinscripció i matrícula.

