

IFE AMIE

AUXILIAR EN
MANTENIMENT
D'INSTAL·LACIONS
ESPORTIVES



EL NOSTRE CENTRE

Etapes: **ESO, Batxillerat, CFGM** (Sistemes Microinformàtics i Xarxes I Guia en el Medi Natural i de Temps Lliure), **CFGS** (Administració de Sistemes Informàtics en Xarxa), **PFI** (Auxiliar en muntatges d'instal·lacions electrotècniques en edificis i Auxiliar de serveis de restauració i cuina) i **IFE** (Auxiliar en Manteniment d'Instal·lacions Esportives).

Nombre d'alumnes en el centre: 850 aprox.

Nombre de docents del centre: 90 + 8
PAS/PAE



QUÈ ÉS L'IFE?

- És un ensenyament professional per alumnes d'entre 16 i 20 anys amb necessitats educatives especials.
- L'objectiu és assolir les competències professionals i personals que facilitin la transició a la vida adulta, incrementar l'autonomia personal i la inclusió social i laboral.
- L'IFE té una durada de 3360 hores, que es distribuïran en quatre cursos acadèmics.
- L'últim curs inclou la formació en centres de treball.
- La superació de l'itinerari comporta l'obtenció d'un certificat acadèmic i professional amb la qualificació final obtinguda i l'acreditació de les competències professionals aconseguides.

AMIE: AUXILIAR EN MANTENIMENT D'INSTAL·LACIONS ESPORTIVES

- En aquest itinerari desenvolupen competències per realitzar tasques auxiliars en:
 - Control d'accés, Circulació.
 - Assistència als usuaris i visitants d'instal·lacions esportives.
 - Suport a l'organització físicoesportives seguint instruccions o un pla de treball.
 - Prevenció de la millora de la seguretat dins el recinte.
 - Reposició o reparació d'avaries de nivell bàsic.
 - Tractament de dades, textos i confecció de documentació sota supervisió.
 - Observar les normes de prevenció de riscos laborals i la protecció del medi ambient corresponents.
 - Competències de comunicació, autonomia personal i participació en activitats comunitàries.

- Auxiliar de manteniment d'instal·lacions esportives i municipals.

- Auxiliar de Consergeria d'instal·lacions esportives o municipals.

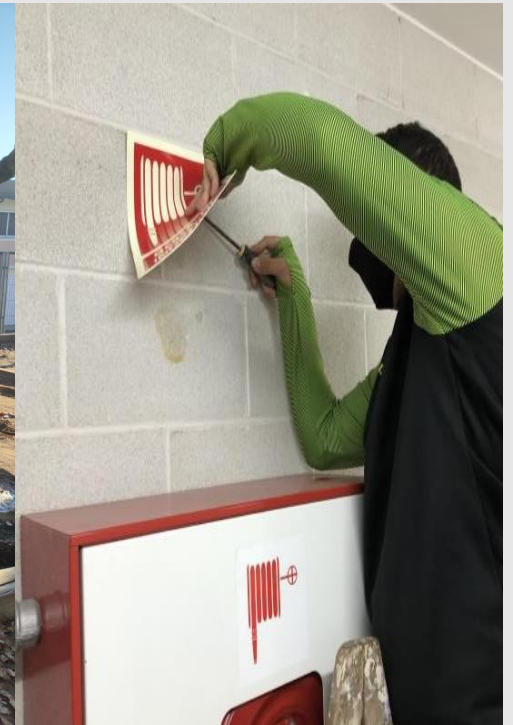
- Control d'accessos en esdeveniments esportius i municipals.

- Auxiliar d'organització d'activitats esportives i municipals.

**POSSIBLES
SORTIDES
PROFESSIONALS**

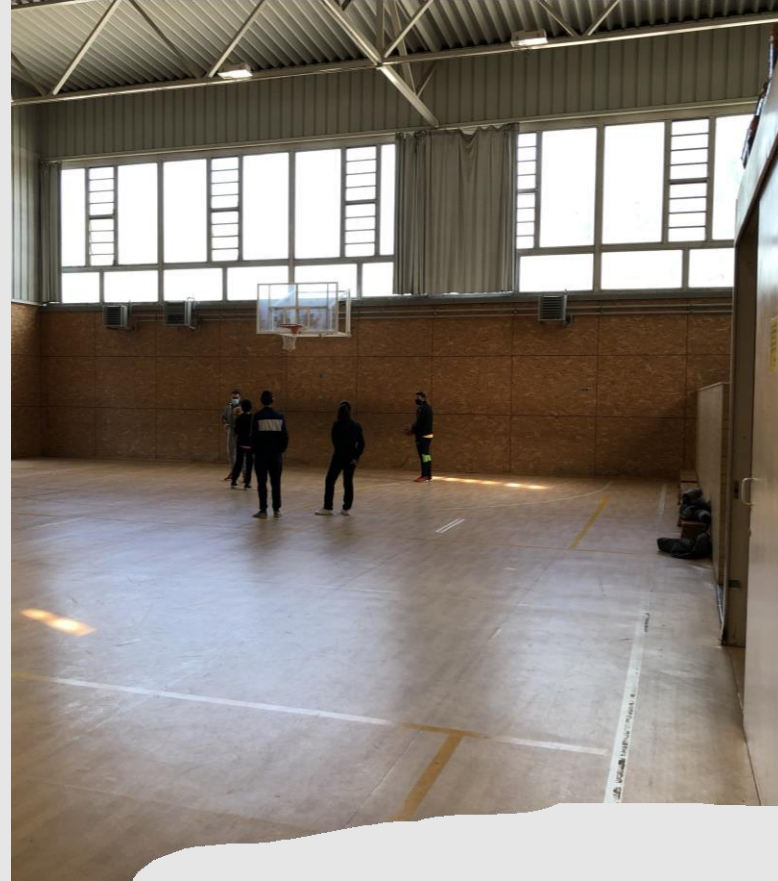
COM TREBALLEM?

- El nostre horari és de 8 a 13:30 h.
- Treballem:
 - Potenciant l'autonomia dels alumnes.
 - Fent activitats amb diferents metodologies i combinant activitats dintre i fora de l'aula.
 - Prioritzant treball més vivencial, pràctic i manipulatiu.





ACTIVITATS I PROJECTES



INSTAL·LACIONES

PREINSCRIPCIÓ I MATRÍCULA:

Preinscripció: De l'11 al 22 de maig, ambdós inclosos.

- Fins a tres centres, per ordre de prioritats. La documentació es presenta al centre de primera opció.
- Documentació:
 - Formulari de preinscripció.
 - Original i fotocòpia del DNI, NIE o passaport vigent.
 - Informe de reconeixement de necessitats educatives especials emès durant l'educació obligatòria.
 - Si és menor d'edat:
 - Original i fotocòpia del llibre de família o altres documents relatius a la filiació.
 - Original i fotocòpia del DNI de la persona sol·licitant
 - Situació d'escolarització en el curs acadèmic 2025-2026: certificat d'estudis o altra documentació que acrediti l'escolarització.

- **Criteris prioritaris (en cas de més demanda que places):**
 - En primer lloc, l'alumnat que compleix 16 o 17 anys, durant l'any que accedeix a l'IFE.
 - En segon lloc, l'alumnat que compleix 18 anys.
 - En tercer lloc, l'alumnat que compleix 19 anys.
 - En quart lloc, l'alumnat que compleix 20 anys.
- **Dins de cada grup:**
 - Situació d'escolarització en el curs acadèmic 2025-2026: per estar matriculat en un centre ordinari o en un centre d'educació especial a l'etapa obligatòria: 25 punts.
 - Participació per primera vegada en programes postobligatoris: no haver cursat programa de formació i inserció ni un cicle de formació professional: 20 punts.

Llista de sol·licituds amb la puntuació provisional: 29 de maig

Sorteig a efectes de desempat: 2 de juny en el mateix centre.

Termini per presentar una reclamació: del 3 al 10 de juny

Llista d'alumnes admesos: 16 de juny

Matriculació: Del 19 de juny al 26 de juny, ambdós inclosos.

IFES DE LA ZONA:



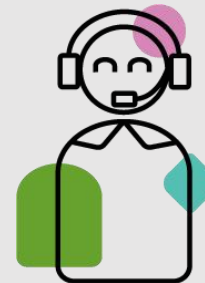
IFE AMIE

- Institut d'Argentona
- Institut Joan Coromines (Pineda de Mar)
- Institut Agustí Serra i Fontanet (Sabadell)



IFE ACAEV

- Institut Pla Marcell (Cardedeu)
- Escola Barcanova (Santa Perpètua de la Moguda)



IFE AVAP

- Institut Bellulla (Canovelles)
- Institut Alexandre Satorras (Mataró)
- Institut Thos i Codina (Mataró)
- CEE Horitzó (Pineda de Mar)



IFE ASREA

- Institut Marta Mata (Montornès del Vallès)
- Escola Taller Xalest (Sabadell)

CONTACTE:



Edifici Països:

93.841.66.25

Edifici Sant Baldiri:

93.841.46.52



Centre:

a8052955@xtec.cat

institut@insllica.cat

XARXES:



<https://agora.xtec.cat/iesllica/>



@insdellica



<https://twitter.com/InsdeLlica>