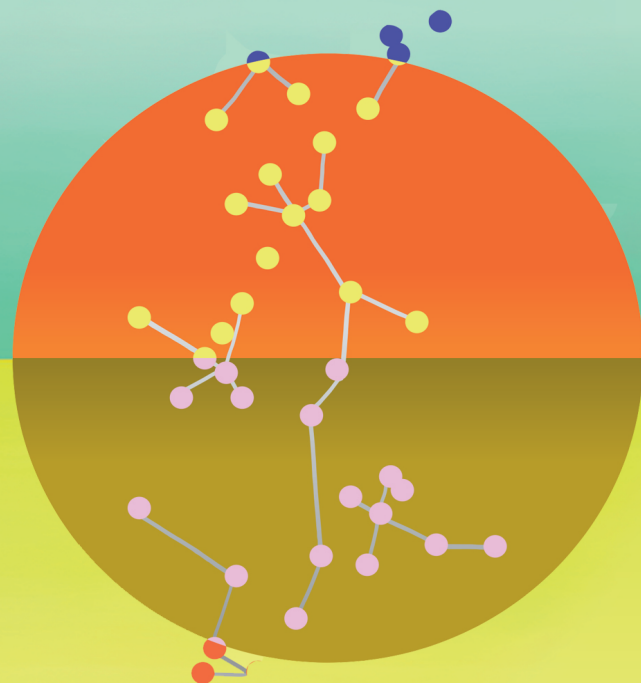


# Nit i Dia Internacional dels Museus 2026 Museu de Lleida



## Dissabte, 16 de maig

**Portes obertes** de 10.00 h a 14.00 h i de 16.00 h a 18.00 h;  
I, de 20.00 h a 24.00 h (**Nit dels Museus**)

### . Inauguració de l'exposició "Mascançà: escac a la frontera"

Fruit del treball realitzat amb l'INS La Serra de Mollerussa, l'Escola Amiga d'aquest curs escolar

A les 18.00 h / Cor

### . Partida d'escacs en viu, amb alumnat de l'INS La Serra de Mollerussa

A les 19.00h / Plaça del museu

### . Visites comentades a l'exposició "Instruments de l'ànima"

Places limitades. Inscripció prèvia: [reserves@museudelleida.cat](mailto:reserves@museudelleida.cat)

A les 20.00 h, 21.00 h, i 22.00 h

### . Taller familiar: "El poder d'un amulet", amb Rosa franco

De les 20.30 h a les 22.30 h / Sala audiovisual

### . Sessió musical a càrrec de Ponent Roots

A les 22.30 h / Plaça del museu

### . Servei de foodtruck a càrrec de La Gorgona

A partir de les 19.00 h / Plaça del museu

## Diumenge, 17 de maig

**Portes obertes** de 10.00 h a 14.00 h

### . Concert familiar: "Sr. Goldberg, he perdut la son!", de la companyia

El Gecko con botas, i produït per Espurnes Barroques

A les 18.00 h / Església del museu

Preu: 5 € / Places limitades. Cal reserva i pagament previs: [www.entrapolis.com](http://www.entrapolis.com)



## >> EXPOSICIONS

### INSTRUMENTS DE L'ÀNIMA. Matèria i esperit a la Catalunya medieval

L'exposició convida a descobrir com els objectes materials esdevenien vehicles per a la transcendència a l'edat mitjana i posa l'accent en la funció espiritual i simbòlica dels objectes, més que en el seu valor estètic, a més d'oferir una nova mirada sobre el patrimoni medieval.

### MASCANÇÀ: escac a la frontera

El projecte, emmarcat en el programa "Escoles Amigues", utilitza el joc dels escacs com a fil conductor i metàfora per desgranar la complexitat de la frontera medieval a l'antic Mascançà (actual Pla d'Urgell).

[museudelleida.cat](http://museudelleida.cat)