



INS La Romànica

Organització DUAL a l'INS La Romànica

1

El sistema d'FP dual Concepte i característiques

El concepte actual de l'FP dual

Definició:

- Un projecte d'FP dual és una col·laboració entre una empresa o organització i un centre educatiu.
- L'alumne/a combina la formació al centre educatiu amb una activitat laboral-formativa a l'empresa.
- Es recupera la figura de l'aprenent.
- La normativa preveu dos tipus d'incorporació a l'empresa: **dual general i dual intensiva**.
 - Ambdues tenen reconeixement acadèmic. La dual intensiva, a més, és remunerada i té també reconeixement laboral.

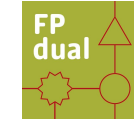


Es combina l'**aprenentatge** amb l'**estada a l'empresa**



Es recupera la figura de l'**aprenent**

El concepte actual de l'FP dual



FP dual

Definició:

Formació dual intensiva

Programes de Formació i Inserció (PFI)

- Nivell 1
- 500 h d'estada a l'empresa

Cicles d'FP de Grau Mitjà (CFGM)

- Nivell 2
- 1000 h d'estada a l'empresa

Cicles d'FP de Grau Superior (CFGS)

- Nivell 3
- 1000 h d'estada a l'empresa

Formació dual general

Programes de Formació i Inserció (PFI)

- Nivell 1
- 200 h d'estada a l'empresa

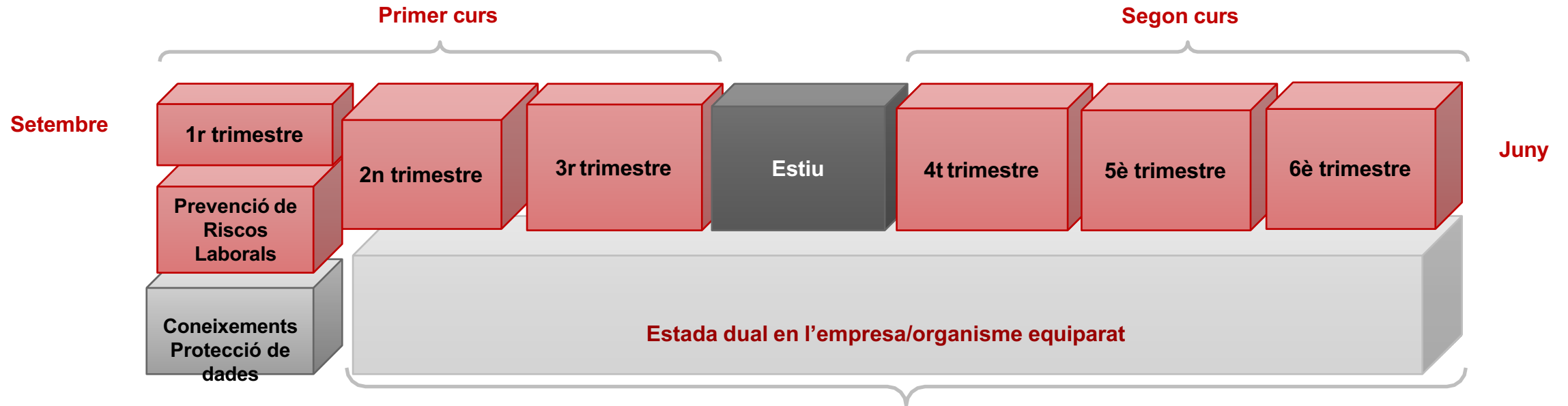
Cicles d'FP de Grau Mitjà (CFGM)

- Nivell 2
- 515 h d'estada a l'empresa

Cicles d'FP de Grau Superior (CFGS)

- Nivell 3
- 515 h d'estada a l'empresa

Calendari típic de l'FP dual



- Centre educatiu
- Empresa / organisme equiparat

Descans

- 30 dies a l'any ...
...dels quals 15 dies seguits no lectius

2

La relació centre – empresa / organisme
equiparat – aprenent

La relació centre – empresa – aprenent

Per què l'FP dual?

1



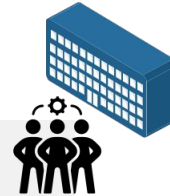
L'aprenent

Desenvolupa les seves competències en un entorn laboral real.

Adquireix més experiència laboral i reconeguda en la vida laboral.

El reconeixement acadèmic de l'activitat a l'empresa facilita la combinació d'estudis amb l'estada dual.

2



L'empresa / organisme equiparat

Identificació i captació de talent.

Increment de la competitivitat en optimitzar la captació de talent.

Participació de forma activa en el sistema educatiu.

Responsabilitat Social Corporativa contra l'atur.

3



El centre educatiu

Increment i millora de la seva relació amb les empreses.

Afavoriment de l'intercanvi de coneixements entre centre i empresa.

Increment de la satisfacció de l'alumnat.

Millora del procés d'ensenyament - aprenentatge.

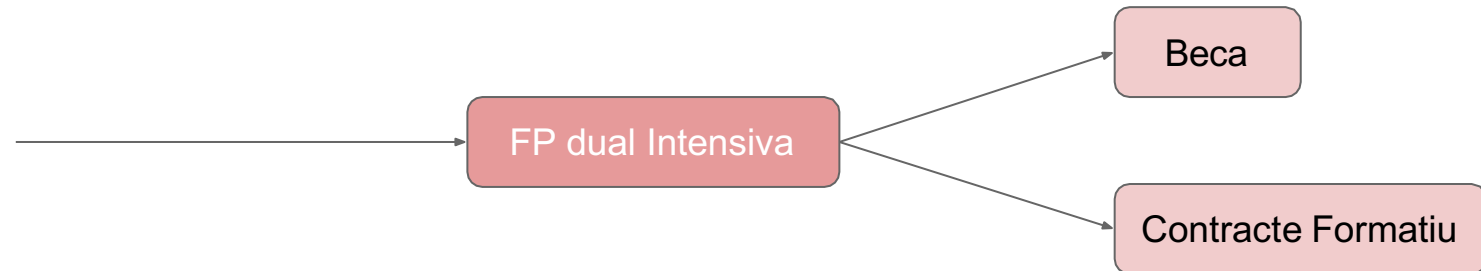
La relació entre l'empresa i l'aprenent

Com pot acollir l'empresa o organisme equiparat a l'aprenent?

OPCIÓ 1



OPCIÓ 2



La relació entre l'empresa i l'aprenent

Què cal saber?

FP dual General

- 515h d'estada formativa.
- No hi ha una relació laboral.
- Alta a la SS (es pot assumir pel Departament d'Educació i formació professional per a centres educatius de la seva titularitat)
- La remuneració no és obligatòria (es poden establir compensacions econòmiques per les despeses ocasionades per l'estada formativa). Això permet flexibilitat per a les empreses i els centres educatius, que poden oferir aquest tipus d'ajuda si ho consideren adequat.
- Cal signar acord formatiu i pactar pla d'activitats (hi ha homologació del centre de treball).

Aquesta modalitat es regeix per la **Llei Orgànica 3/2022** i el **Reial decret 659/2023** i **Normativa Estades Empresa 2024-2025**

La relació entre l'empresa i l'aprenent

Què cal saber?

FP dual General

- [Guia FP dual](#)
- [Infografies FP dual](#)

- [Model 1](#)
- [Model 2](#)

The image displays three documents related to FP Dual. On the left is the 'Guia FP dual' (FP Dual Guide), a white document with a green header from the Generalitat de Catalunya, Department of Education and Professional Training. It features the 'FP dual' logo and the title 'FORMACIÓ PROFESSIONAL Guia per a les empreses o organismes equiparats'. In the center is the 'Infografies FP dual. Model 1 i 2' (FP Dual Infographics, Models 1 and 2), a large infographic with a pink background. It is titled 'La Formació Professional dual (Règim general i règim intensiu)' and contains sections for 'OBJECTIUS', 'QUÈ ÉS L'FP DUAL?', 'ORGANITZACIONS EMPRESARIALS', 'ALUMNAT', 'CENTRE EDUCATIU', 'DUAL GENERAL', and 'DUAL INTENSIVA'. On the right is another infographic titled 'La Formació Professional dual (règim general i règim intensiu)', which includes sections for 'Quins són els beneficis?', 'Què és l'FP dual?', 'Quins són els objectius?', and 'Com funciona?'. It also features a 'Com es valora?' section.

La relació entre l'empresa i l'aprenent

Què cal saber?

FP dual Intensiva BECA

- 1000h d'estada formativa (forquilla entre 800h i 1200h)
- No hi ha una relació laboral.
- Alta a la SS per part de l'empresa o organisme equiparat (Bonificació del 95% en contingències comunes).
- S'estableix una compensació econòmica referenciada a l'SMI vigent en l'any que es signa l'acord i en proporció a les hores d'estada formativa que l'alumnat realitza a l'empresa o organisme equiparat.
- Cal signar acord formatiu i pactar pla d'activitats (hi ha homologació del centre de treball posterior a la signatura del Conveni).

Aquesta modalitat es regeix per la **Llei Orgànica 3/2022** i el **Reial decret 659/2023** i **Normativa Estades Empresa 2024-2025**

La relació entre l'empresa i l'aprenent

Què cal saber?

FP dual Intensiva
BECA

Compensació Econòmica per l'aprenent/a?

D'acord amb el **Reial Decret 87/2025, d'11 de febrer**, el **Salari Mínim Interprofessional (SMI)** no podrà ser inferior a **16.576 € / anuals** per a l'any 2025.
Per tant, en quantitats mensuals serien de **1.184 euros / mes (14 pagues)**

Import mínim

Cicles formatius de grau mitjà: L'import de la beca no pot ser inferior al 50% del SMI..

Cicles formatius de grau superior: L'import de la beca no pot ser inferior del 60% del SMI durant la primera meitat de l'estada, i del 70% durant la segona meitat.

La relació entre l'empresa i l'aprenent

Què cal saber?

FP dual Intensiva BECA

- [Guia FP dual intensiva BECA](#)
- [Infografia FP dual Intensiva BECA](#)

Guia FP dual Intensiva. BECA

Infografia FP dual Intensiva. BECA

L'FP dual intensiva amb beca formativa: una oportunitat única per a l'alumnat i les empreses

L'FP dual intensiva amb beca formativa

- Formació combinada d'aprenentatge tècnica al centre educatiu amb pràctiques formatives realitzades a l'empresa.
- Reconeixement acadèmic a través d'una beca formativa professional al DMI vigent en el moment de la signatura de la beca.
- Protecció social. L'alumnat està inclòs en el règim general de la Seguretat Social, sense establir una relació laboral estricta.

Objectius principals

- Facilitar la transició de l'alumnat al món laboral.
- Proporcionar una **experiència pràctica** alineada amb els objectius acadèmics i professionals.
- Assegurar que es respecten els **drets i deures** de totes les parts implicades.

Beneficis per a l'alumnat

- Experiència real en l'entorn laboral.
- Reconeixement acadèmic i professional.
- Integració al món laboral amb competències professionals actualitzades.

Beneficis per a l'empresa

- Pràctiques professionals actualitzades a les necessitats del sector.
- Accés a talent emergent amb especialització específica.
- Contribució al desenvolupament personal i professional dels futurs professionals.

Normativa aplicable

- Resolució EDU/2717/2024: regula les condicions de la beca formativa. Mantindrà la seva vigència com a vincle en el règim intensiu fins al 31 de desembre de 2028, data en què finalitza el període de transició establert per la Llei Orgànica i el Reial Decret.
- Reial decret 1493/2011: sobre inclòs a la Seguretat Social de persones en programes de formació.
- Llei General de la Seguretat Social (TRLGSS): disposicions sobre pràctiques formatives remunerades.

Impacte de l'FP dual intensiva

Contribueix al creixement professional de l'alumnat
Promou la col·laboració entre centres educatius i empreses.
Garanteix una formació adaptada a les necessitats del mercat laboral actual.

Impart beca BECA entre el 20% i el 30% del DMI vigent.

Impart beca GS entre el 50% i el 70% del DMI vigent, segons la llei corresponent.

Seguretat Social L'alumnat està inclòs a la Seguretat Social (dret a pensió, malaltia, maternitat, etc.).

Durada Estada a l'empresa: 1000 hores (entre 800 i 1200 hores).

FP Formació que regula les activitats formatives, hores i condicions de treball.

La relació entre l'empresa i l'aprenent

Què cal saber?

FP dual Intensiva
**CONTRACTE
FORMATIU**

Contracte formatiu

Tipologia de contracte: La modalitat de contracte laboral en la formació dual és el **contracte de formació**. Aquest tipus de contracte combina l'activitat formativa a l'empresa amb la formació acadèmica al centre educatiu.

Formalització i autorització: El centre educatiu ha de signar la sol·licitud d'autorització de l'activitat formativa per a aquest contracte, així com qualsevol altra documentació exigida per la normativa vigent.

Condicions laborals: Les condicions laborals, com el calendari i l'horari, han de seguir la normativa laboral corresponent, incloent el **conveni col·lectiu** aplicable a l'empresa on es desenvolupa l'estada.

Models: El **contracte de formació en alternança** i el contracte formatiu per a l'obtenció de la pràctica professional.

Contracte formatiu:

Requisits i condicions del contracte de formació en alternança

FP dual Intensiva
**CONTRACTE
FORMATIU**

Per a l'alumnat:

- Edat: Majors de 16 anys.
- No haver tingut un contracte formatiu previ del mateix nivell formatiu i sector productiu.
- Estar inscrit com a demandant d'ocupació en determinades situacions (requisit obligatori si l'empresa volgués beneficiar-se de bonificacions).
- No es podran formalitzar contractes de formació en alternança si l'alumnat ja ha exercit la mateixa activitat o lloc de treball a la mateixa empresa o organisme equiparat, sota qualsevol modalitat contractual, durant un període superior a sis mesos.

Contracte formatiu:

Requisits i condicions del contracte de formació en alternança

FP dual Intensiva
**CONTRACTE
FORMATIU**

Per a l'empresa:

- Durada mínima: 3 mesos.
- Durada màxima: 2 anys (pot ser prorrogat si no s'ha obtingut la titulació).
- Aquests tipus de contractes no poden incloure un període de prova.
- Distribució de jornada laboral i formació:
 - Primer any: 65% jornada a l'empresa – 35% formació.
 - Segon any: 85% jornada a l'empresa – 15% formació.
- Retribució mínima:
 - Primer any: 60% del salari de conveni.
 - Segon any: 75% del salari de conveni.
- En cap cas pot ser inferior al Salari Mínim Interprofessional vigent (SMI).

Contracte formatiu:

Requisits i condicions del contracte de formació en alternança

FP dual Intensiva CONTRACTE FORMATIU	Bonificacions durant la vigència del contracte	Bonificacions per conversió a contracte indefinit	Bonificació addicional per finançar els costos de tutorització de l'empresa
	91 €/mes en les cotitzacions empresarials.	128 €/mes durant 3 anys en el cas d'homes	Quantia màxima d' 1,5 € alumne/hora de tutoria , amb un màxim de 40 h per mes i alumne
	28 €/mes en les quotes de Seguretat Social de l'alumne/a	147 €/mes durant 3 anys en el cas de dones	En empreses de menys de 5 treballadors la quantia màxima podrà ser de 2 € alumne/hora de tutoria

La relació entre l'empresa i l'aprenent

Què cal saber?

FP dual Intensiva
**CONTRACTE
FORMATIU**

- [Guia FP dual intensiva Contracte Formatiu](#)
- [Infografia FP dual Intensiva Contracte Formatiu](#)



Guia FPdual Intensiva. CF



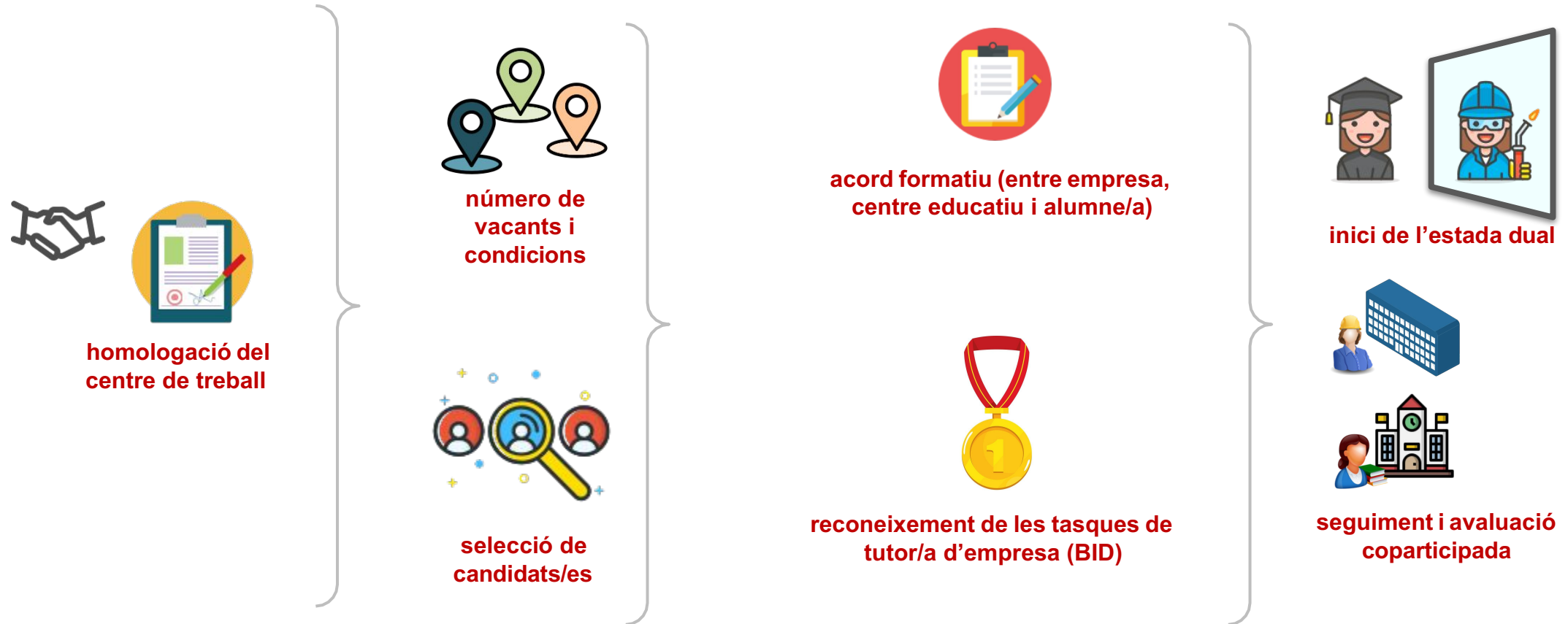
Infografia FPdual Intensiva. CF

3

Execució d'un projecte d'FP dual

Execució d'un projecte d'FP dual

Passos per a l'execució d'un projecte d'FP dual general



FEEDBACK

Execució d'un projecte d'FP dual

Passos per a l'execució d'un projecte d'FP dual intensiva



FEEDBACK

Execució d'un projecte d'FP dual

Recalcar que:

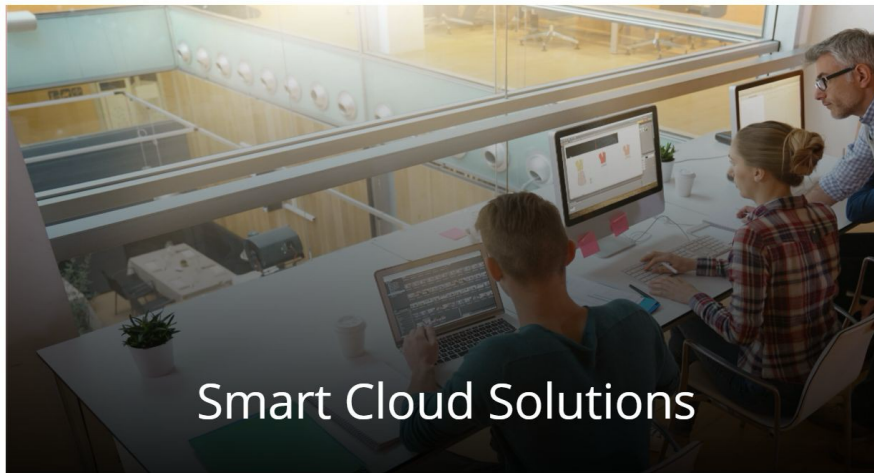
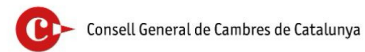
- Cal garantir que l'estada formativa a l'empresa segueix el pla d'activitats pactat.
- L'alumnat sempre ha de tenir una persona referent (tutor/a d'empresa o instructor/a) dins l'empresa o organisme equiparat que garanteixi l'èxit del seu aprenentatge.

Execució d'un projecte d'FP dual

Seguiment i avaluació



Contacta'ns

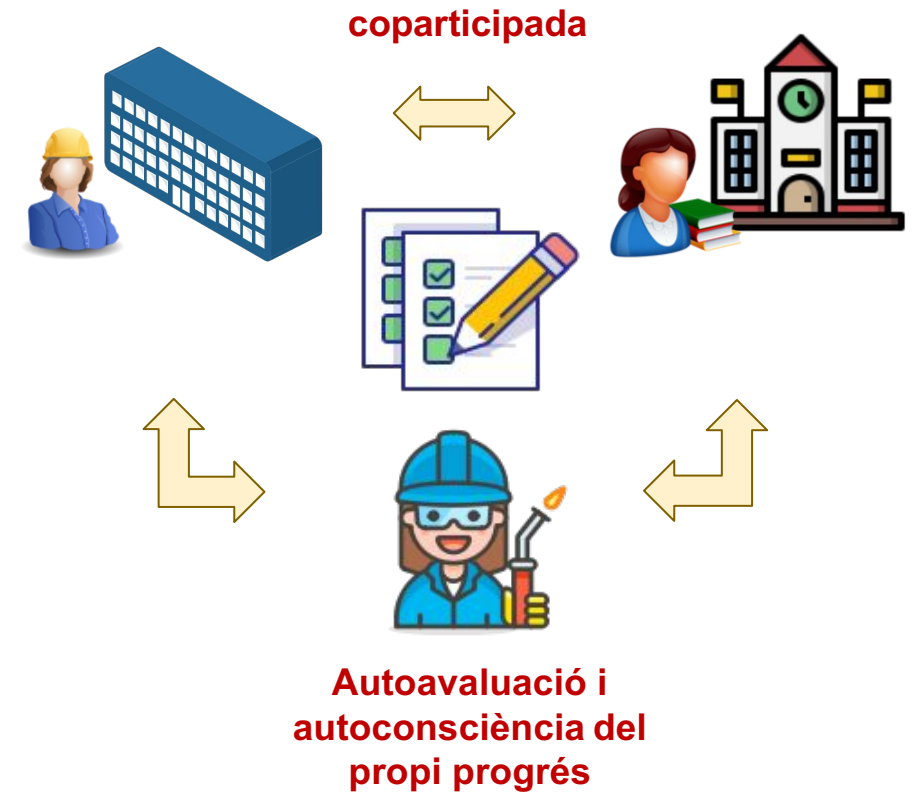


Usuari

Contrasenya

[Recuperar contrasenya](#)

Entra



4

Certificació de qualitat

Certificació de qualitat a les organitzacions col·laboradores

Hi ha un procediment de reconeixement a les organitzacions pel servei de formació professional dual intensiva que presten en col·laboració amb els centres educatius.

D'acord al grau d'acompliment dels requisits establerts, l'organització, es pot certificar en algun d'aquests nivells.



5

Normativa

El futur del sistema de l'FP dual

Normativa vigent

Llei Orgànica 3/2022, de 31 de març, d'ordenació i integració de la Formació Professional

Reial Decret 659/2023, de 18 de juliol, pel qual es desenvolupa l'ordenació del sistema de formació professional

Ordre ENS/241/2015, de 27 de juliol, de la formació en centres de treball (vigent durant el curs 2024-25)

Resolució EDU/2085/2020, de 20 d'agost, per la qual s'actualitza l'organització de la formació en alternança en els ensenyaments de formació professional inicial (normativa vàlida per a l'alumnat que inicia el CF abans del curs 2024-2025)

Resolución EDU/2717/2024, de 18 de juliol, d'organització de la fase de formació en empresa o organisme equiparat en el règim intensiu en els ensenyaments i programes de formació professional del sistema educatiu (normativa vàlida per a l'alumnat que inicia els seus estudis en el curs 2024-2025)

Documentació d'organització i gestió de centres: Normativa d'estada l'empresa



Generalitat de Catalunya

Departament d'Educació i Formació Professional

Direcció General de Formació Professional