

TASQUES ACADÈMIQUES DURANT EL PERIODE DE CONFINAMENT

MATÈRIA:	Visual i plàstica	CURS	4t ESO
PROFESSOR/A			
Data entrega:	15.05.2020	Mail d'entrega:	mdpreferidos@gmail.com

El **llenguatge visual** és la base de la comunicació visual. Té l'avantatge, respecte d'uns altres llenguatges, de poder ser interpretat per la majoria de persones, malgrat que siguin de cultures diferents i parlin idiomes diferents.

TIPOLOGIA D'IMATGES

Dins del llenguatge visual hi ha diferents tipus d'imatges.

1. Imatges visuals

Són les imatges que percebem quan mirem directament les coses –una persona, un paisatge, un objecte, etc., és a dir, totes les imatges que rebem a través del sentit de la vista. També són considerades imatges d'aquest tipus les obtingudes per mitjans tecnològics, com la fotografia, el cinema,...



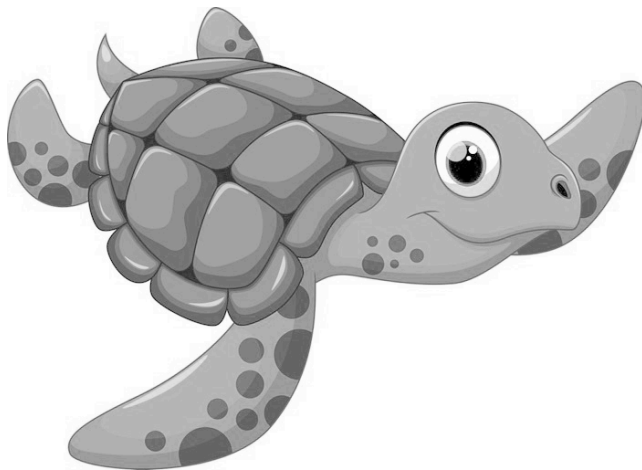


TASQUES ACADÈMIQUES DURANT EL PERIODE DE CONFINAMENT

A banda de les mateixes imatges que ens aporta el sentit de la vista, hi ha diferents tipologies d'imatges:

2. Imatges figuratives, dibuixos realistes

Són les que representen la realitat amb el màxim grau de definició possible, les que pretenen assemblar-se més a la realitat, és a dir, dibuixos realistes. Aquestes imatges sempre es basen en una imatge visual real.

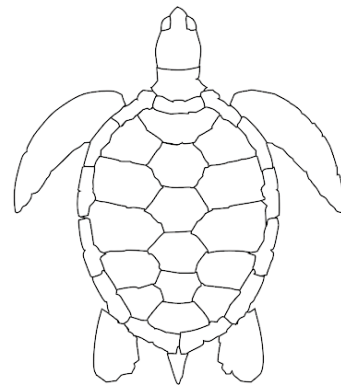


3. Imatges il·lustratives

Són imatges que es basen en imatges visuals reals, però que no necessàriament segueixen al peu de la lletra la realitat. En aquest tipus d'imatges es poden trobar elements fantàstics, imaginaris, no reals...

4. Imatges simbòliques, dibuixos esquemàtics

Són imatges simples, dibuixos senzills. La seva funció és representar una idea de forma directa, sense detalls innecessaris per entendre el que s'està representant.

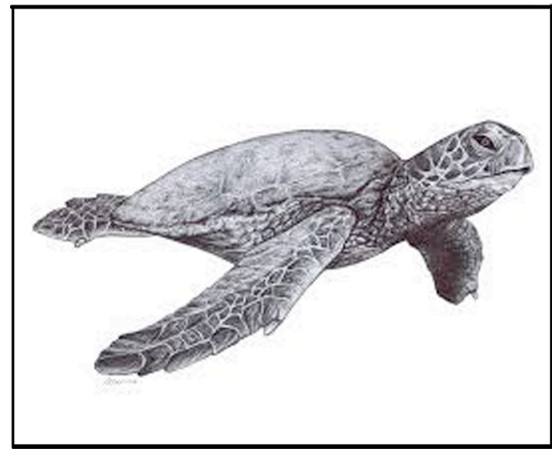


TASQUES ACADÈMIQUES DURANT EL PERIODE DE CONFINAMENT

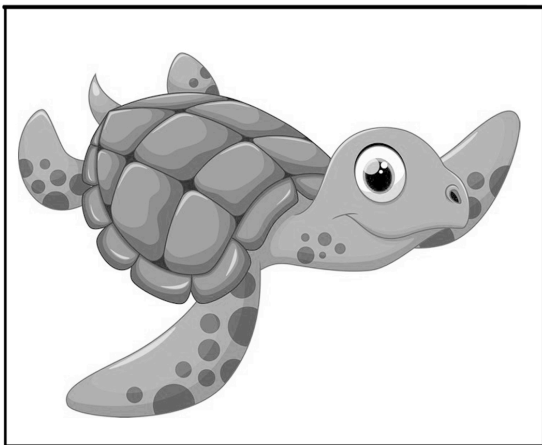
RESUM VISUAL



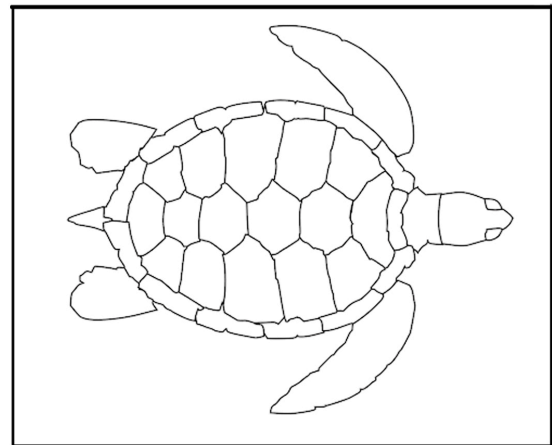
1. Imatge visuals



**2. Imatge figuratives,
dibuix realista**



3. Imatge il·lustrativa



**4. Imatge simbòlica,
dibuix esquemàtic**



TASQUES ACADÈMIQUES DURANT EL PERIODE DE CONFINAMENT

TASCA 4

Tria un **objecte senzill** que tinguis per casa (una cullera, un raspall, una botella...)
i fes **4 imatges del mateix** (com es veu en l'exemple de la tortuga)

1. Imatge visual - fotografia.
2. Dibuix realista – un dibuix el més semblant a la realitat possible
3. Dibuix il·lustratiu – Un dibuix més senzill, sense tant detall ni realisme.
4. Dibuix esquemàtic – dibuix simple amb l'única finalitat de transmetre la idea del que és.

Material: Llapis

TASQUES D'AMPLIACIÓ (OPCIONAL/VOLUNTARI)

- Si tens ganes de seguir treballant, fes servir llapis de colors o aquarel·les i dóna color als dibuixos de la tasca.

- Si estàs fent dibuixos propis, pots enviar-los també.

Al finalitzar la tasca contesta aquestes preguntes (inclou-les al full d'exercicis)

Quan temps has dedicat a fer l'exercici?

Com t'ha semblat l'exercici: llarg curt altres:_____

Has tingut alguna dificultat per fer-lo o entregar-lo? Quina?

Observacions:

- Fes els exercicis en folis **blancs** mida DIN A4 (mida foli estàndard)

- Pots fer un dibuix a cada full o dos al mateix full, com prefereixis.

- Escribeu en cada pàgina el teu **nom**, el **curs** i el **títol** de la tasca .



TASQUES ACADÈMIQUES DURANT EL PERIODE DE CONFINAMENT

- **Escaneja** les pàgines per poder fer el retorn. En cas de no poder escanejar les tasques, fes una fotografia amb el mòbil/tablet de forma que es vegi de la millor manera possible la eina, com en les setmanes anteriors.

- **I recorda, gaudeix i experimenta tot el que vulguis**