

Dossier de reforç
2a avaluació
Biologia i Geologia
3r ESO

IES La Ribera. Curs 2019-20
Departament de Ciències Experimentals.



Nom i Cognoms:

Grup: 3r

Professor/a: Pol Màdico - Óscar Arranz.

Data:

INSTRUCCIONS

Per fer el dossier:

1. Es poden consultar els apunts, el llibre i tot el material que tinguis al teu abast.
2. Cal que ho emplenis **TOT** amb explicacions clares.
3. Es valorarà la presentació així com el contingut.
4. Quan l'acabis, l'hauràs d'entregar per mail al teu professor (pmadico@xtec.cat o oarranz2+laribera@xtec.cat) o presencialment quan tornem al centre.

ÍNDEX

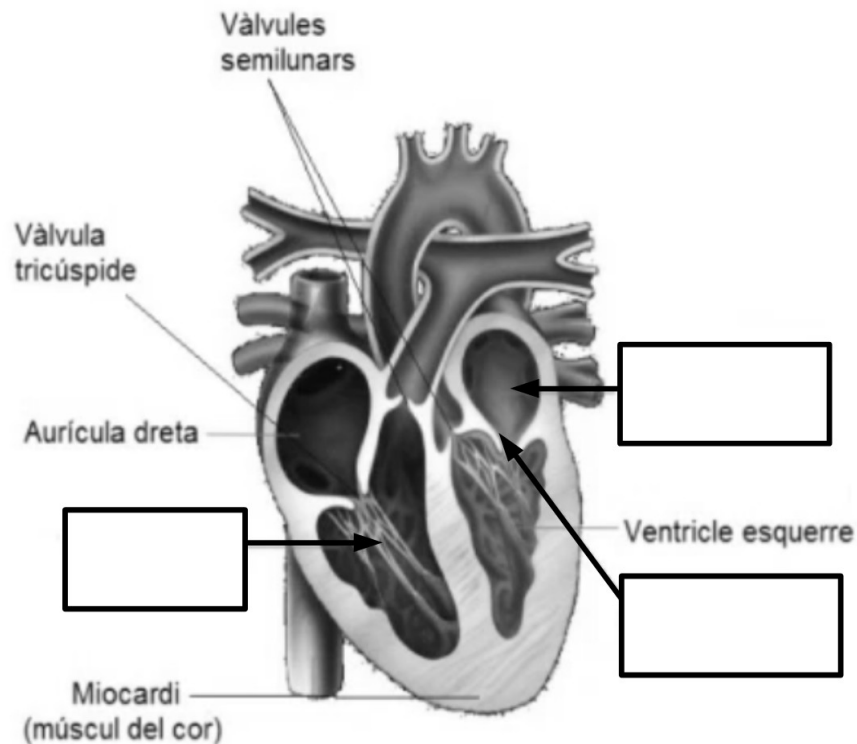
INSTRUCCIONS.....	2
PREGUNTES.....	4

PREGUNTES

1. L'aparell circulatori s'encarrega de transportar gasos i nutrients a tots els teixits del cos. Podries indicar si les següents afirmacions sobre l'aparell circulatori són certes o falses?

Afirmació	
L'aparell circulatori s'encarrega de distribuïr el diòxid per tal que arribi a totes les cèl·lules del cos.	
L'aparell circulatori és format per la sang, els vasos sanguinis, el cor i els pulmons.	
La sang té més plasma que cèl·lules sanguínees.	
Hi ha tres tipus de cèl·lules sanguínees principals: els glòbuls blancs, els glòbuls vermells i les plaquetes.	
Qualsevol persona pot donar sang.	

2. Dins de l'aparell circulatori, el cor és l'òrgan més important. Podries indicar les parts del cor en el següent dibuix?



3. El cor bombeja la sang a través de tot el cos impulsant el recorregut de nutrients, cèl·lules sanguínees i gasos a tots els teixits. Dibuixa un esquema del recorregut que faria la sang a través de l'aparell circulatori començant pel ventricle dret. Fes servir dos colors per a diferenciar la circulació sistèmica i la pulmonar.

4. Artèries i venes estan molt relacionades amb el cor. Defineix què és una artèria i què és una vena. Quina és la diferència principal entre venes i artèries?

5. Per mantenir en bon estat l'aparell circulatori hem de seguir uns hàbits que prevenen les malalties cardiovasculars. Marca de la llista, els hàbits que creus que poden ajudar a evitar les malalties de l'aparell circulatori.

Fumar.	<input type="checkbox"/>
Practicar esport habitualment.	<input type="checkbox"/>
Consumir brioixeria i refrescos ensucrats.	<input type="checkbox"/>
Tenir sobrepès.	<input type="checkbox"/>
Augmentar el consum de fruites i verdures.	<input type="checkbox"/>

6. Molt connectat a l'aparell circulatori existeix el sistema limfàtic. Podries completar el text següent amb algunes de les paraules adequades al sistema limfàtic?

melsa – limfa – tim - vasos limfàtics - sang

El sistema limfàtic és format per diferents components: els òrgans limfoides són el _____ i la _____ i els teixits limfàtics són les amígdals i el moll de l'os. A més, tenim ganglis limfàtics distribuïts per tot el cos i comunicats a través de _____, a través dels quals circula la _____.

7. Els productes de rebuig de la sang arriben a l'aparell excretor urinari, però l'excreció és un procés més general. Connecta les següents definicions amb la paraula corresponent sobre l'aparell excretor.

-Elimina alguns productes biliars.

-Ronyons.

-Els òrgans més importants de l'aparell excretor urinari.

-Fetge.

-Regulen la temperatura, però també excreten residus a través de la pell.

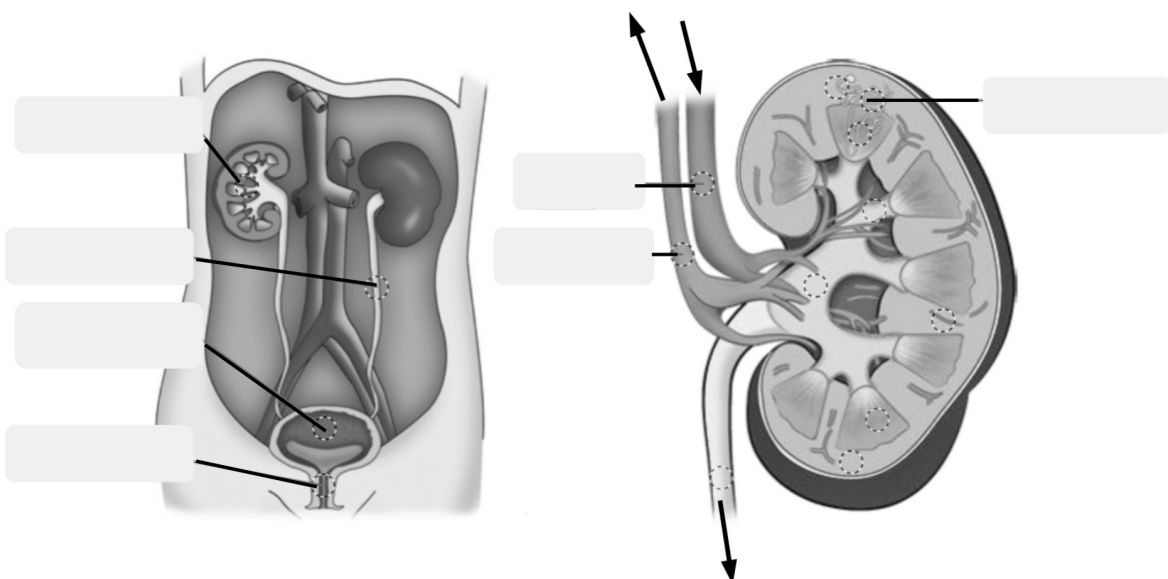
-Pulmons.

-S'implica en la producció d'orina.

-Glàndules sudorípares.

-Expulsa el diòxid de carboni producte de la respiració cel·lular.

8. La sang entra a l'aparell excretor a través de l'artèria renal i els productes filtrats surten del cos en forma d'orina a través de la uretra. Podries indicar les parts de l'aparell excretor als dibuixos següents?



9. Un dels productes de rebuig que s'eliminen a través de l'aparell excretor és la urea. Sabries dir què és la urea i el recorregut que fa aquesta substància dins d'una nefrona? Pots fer, si vols, un dibuix.

10. Per finalitzar, hem dit que l'aparell excretor s'encarrega d'eliminar els productes d'excreció, però per fer-ho correctament no ha de patir cap malaltia greu. Podries omplir aquest text sobre malalties?

aigua - pedres (càlculs) – gasosa - transplantament de ronyó - aigua – uretritis -
diàlisi -

-La litiasi renal és deguda a l'aparició de _____ al sistema urinari excretor.

-La _____ és una inflamació de la uretra.

-Normalment es diu que per mantenir els ronyons en bon estat s'ha de beure molta _____.

-La insuficiència renal és una disminució de la capacitat del ronyó per a separar la urea de la sang. Es pot tractar amb _____ o amb un _____.