



TASQUES ACADÈMIQUES DURANT EL PERIODE DE CONFINAMENT

MATÈRIA:	MATEMÀTIQUES	CURS	3r
PROFESSOR/A	Gloria García		
Data entrega:	27/04/2020	Mail d'entrega:	gggarci76@gmail.com

LES ESCALES – Vídeo tutorial

En la pràctica de la setmana passada, vas tenir l'oportunitat de treballar el concepte d'escala. (Recorda que, el punt de partida va ser la pàgina 129 del teu llibre de text...)

La teva tasca d'aquesta setmana és,

Crear un vídeo tutorial on expliquis el concepte d'escala.

En la valoració del vídeo tindrà en compte,

1.- Rigor en l'explicació del concepte

2.- Il·lustració de la idea amb exemples. Et dono algunes idees:

- Les escales i els mapes
- Les fotografies estan fetes a escala
- Podem interpretar una caricatura com una "fotografia" que no s'ha escalat bé?
- ... / ...

3.- Edició del vídeo: que tingui títol i final, transicions, diferents escenes...

Bonus. T'atreveixes a explorar una mica més en la idea d'escala?

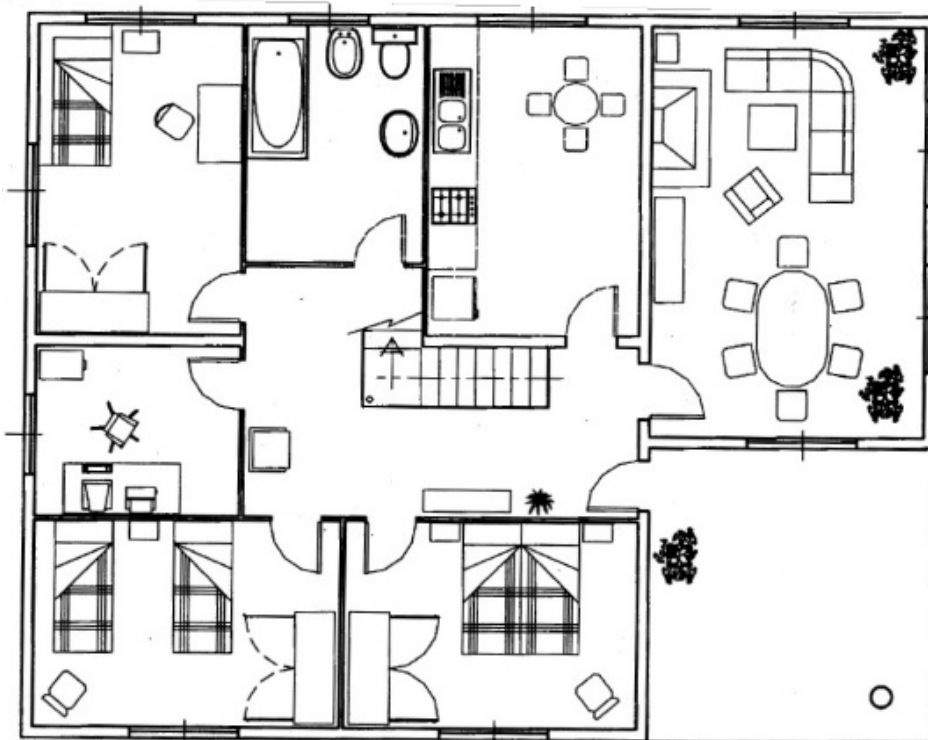
- Tenim un polígon que hem representat a escala; per exemple un rectangle.
- Quina relació hi ha entre l'àrea real del polígon i l'àrea representada?

TASQUES ACADÈMIQUES DURANT EL PERIODE DE CONFINAMENT

Si la setmana passada no vas poder lliurar la pràctica, et convido a que ho facis al llarg d'aquesta... Tindràs una penalització (màxima nota = 3/4), però val la pena que ho intentis, ok?

Et dono algunes indicacions,

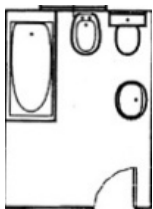
Aquí podeu veure el plànol de la planta baixa a escala 1:75 de la seva distribució interior:



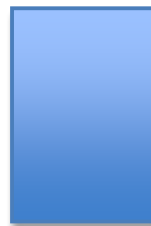
Activitat 1

- Identifica cadascuna de les estàncies de la casa (posa el nom en el plànol) i cadascun dels elements que la componen (fes un croquis de cadascun d'ells)

Aquí has de fer un "dibuix" de cadascuna de les estàncies... per exemple:



és el bany i jo ho representaré com



i al costat posaré: "Bany"



TASQUES ACADÈMIQUES DURANT EL PERIODE DE CONFINAMENT

b. Escribe les dimensions reals (en metres) de cadascuna de les estàncies de la casa:

Quan jo he mesurat el "bany" en el plànol a escala, m'ha donat

Base = 2,5 cm

Altura = 3,4 cm

(Ho estic mesurant a la meua pantalla d'ordinador... Utilitza el teu suport de treball: mòbil, paper on hagi imprès el document, ordinador... Depenent del suport, tindràs unes mesures d'origen o unes altres... NO PASSA RES! És correcte!)

Aleshores, les dimensions reals del bany són:

Base = $2,5 * 75 = 187,5 \text{ cm} = 1,875 \text{ m}$

Altura = $3,4 * 75 = 255 \text{ cm} = 2,55 \text{ m}$

Ara ja puc omplir la taula:

NOM	Ample	Llarg	NOM	Ample	Llarg
Bany	1,875 m	2,55 m			

I així amb la resta d'estàncies!



TASQUES ACADÈMIQUES DURANT EL PERIODE DE CONFINAMENT

Activitat 2

La Núria i en Carles volen posar rajoles a la cuina i el bany i, parquet a la resta d'estàncies (el distribuïdor de moment el mantenim).

Han buscat varies ofertes i dissenys però no es posen d'acord, per tant triaran la combinació que sigui més econòmica. Ajudeu-los!

A la Núria li agrada:



Novedad

Selecciona:

Color:



Medidas (ancho x alto):

Pavimento 45x45 cm (caja de 1m2)

Pavimento 67,5x45,5 cm (caja de 0.92m2)

desde **7,⁴⁵** €/m2



Suelo laminado Artens ROBLE BODEGA

Ref.17358810 Marca de la casa Artens

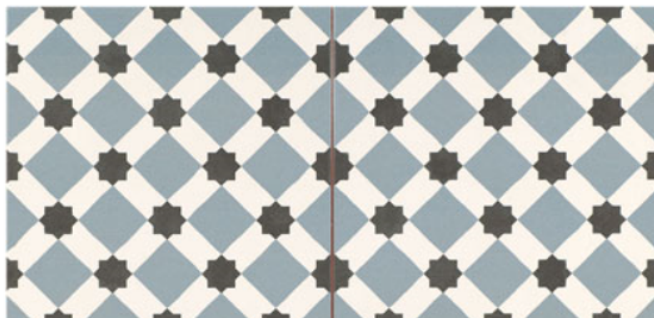
Suelo laminado Roble bodega recomendado para un uso muy intenso, incluyendo cocinas. Cada paquete contiene 7 lamas con un total de 1,73 m2. Fácil instalación. Está disponible la muestra de este mismo suelo cuyo importe será descontado en el caso de que se haga un pedido del mismo.

- Instalación en clic
- Antirayado

[Ver Ficha técnica](#)

11,⁹⁵€/m2

A en Carles li agrada:



Novedad

Selecciona:

Color:



Medidas (ancho x alto):

Pavimento 45x45 cm (caja de 1m2)

desde **15,⁹⁰** €/m2

TASQUES ACADÈMIQUES DURANT EL PERIODE DE CONFINAMENT



Suelo laminado Aero MAPLE

Ref.17356920

Suelo laminado Maple recomendado para un uso moderado. Cada paquete contiene 10 laminas con un total de 2,48 m² fabricadas en HDF. Fácil instalación. Está disponible la muestra de este mismo suelo cuyo importe será descontado en el caso de que se haga un pedido del mismo.

- Instalación en clic
- Antibacteriano

[Ver Ficha técnica](#)

6,95€/m²

1.- Primer que res, necessitem el total d'àrea a cobrir. Per això,

$$\text{Bany: } 1,875 * 2,55 = 4,78125 \text{ m}^2$$

... / ...

Hauràs de calcular les àrees de totes les estàncies, ok?

2.- Quan les tinguis, les agruparàs seguint el que diu l'enunciat:

- Grup rajola: aquí sumaràs les àrees del bany i de la cuina
- Grup parquet: aquí comptabilitzaràs les àrees de la resta d'estàncies

3.- Imagina que hakis obtingut,

- Grup rajola = 23 m²
- Grup parquet = 58 m²

Aleshores, el cost associat a l'oferta 1 serà,

$$23 * 7,45 + 58 * 11,95 = 171,35 + 693,10 = 864,45 \text{ euros}$$

I el cost associat a l'oferta 2 serà,

$$23 * 15,90 + 58 * 6,95 = 365,70 + 403,10 = 768,80 \text{ euros}$$

4.- Triarem l'oferta 2, perquè és la més econòmica.

Espero que aquestes notes t'hagin ajudat!

Observacions: